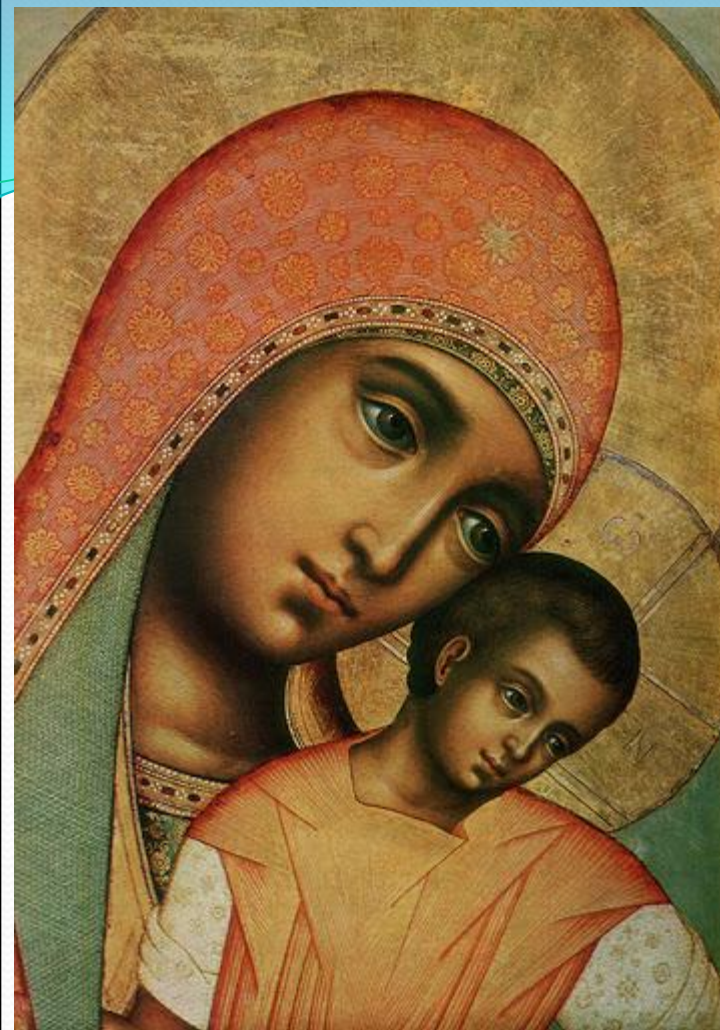


Проверка Д/З:

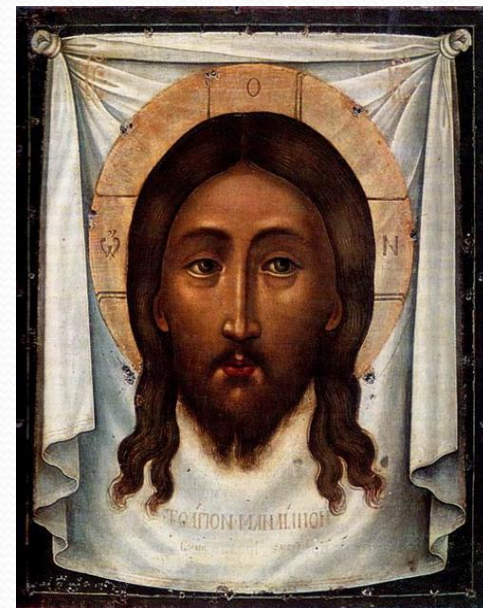
- 1. Назвать основные направления внешней политики России в 17 веке и основные события**
- 2. Каковы причины и итоги Смоленской войны?**
- 3. Каковы причины и итоги русско-польской войны 1654 – 1667 годов?**
- 4. Кто такой Богдан Хмельницкий?**

*

Образование и культура в XVII веке



§ 26



I. ОБРАЗОВАНИЕ

1. Потребность в распространении грамотности и просвещения



Почему?

2. Самая распространенная форма получения образования – домашние обучение
3. Изучения иностранных языков (латынь и польский язык)

I. Образование

- ❑ Массовый выпуск книг
- ❑ С 1621 г. для царя издается первая рукописная газета «Куранты»
- ❑ Учебники: «Грамматика» М. Смотрицкого, иллюстрированный букварь К. Истомина, «Азбука» Василия Бурцева и др.



І. Образование

- Симеон Полоцкий – воспитатель детей царя Алексея Михайловича
- Учёный, писатель, публицист



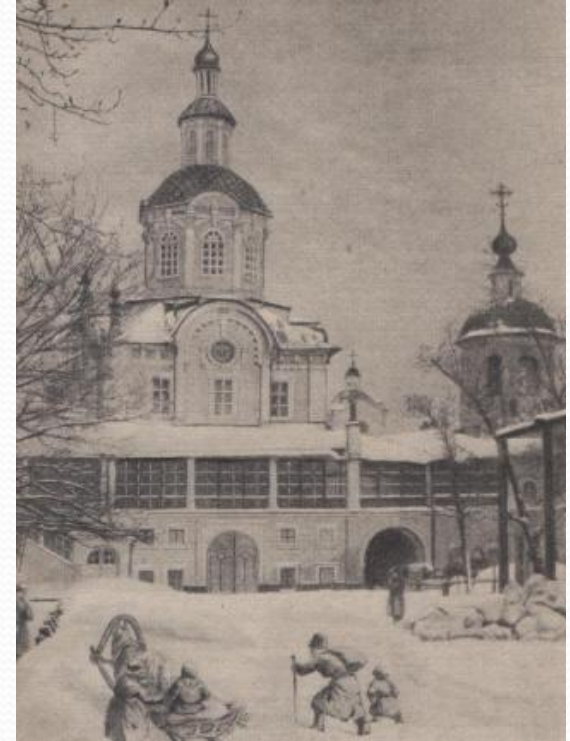
I. Образование

- ***Боярин Ф. М. Ртищев устроил школу для молодых дворян при Андреевском монастыре, где обучали греческому, латинскому, риторике, философии***



І. Образование

- 1655 г. – открытие при Заиконоспасском монастыре государственной школы для подготовки подъячих для приказов
- 1687 г. – открытие первого в России учебного заведения – Славяно-греко-латинской академии



Славяно-греко-латинская академия

II. Литература

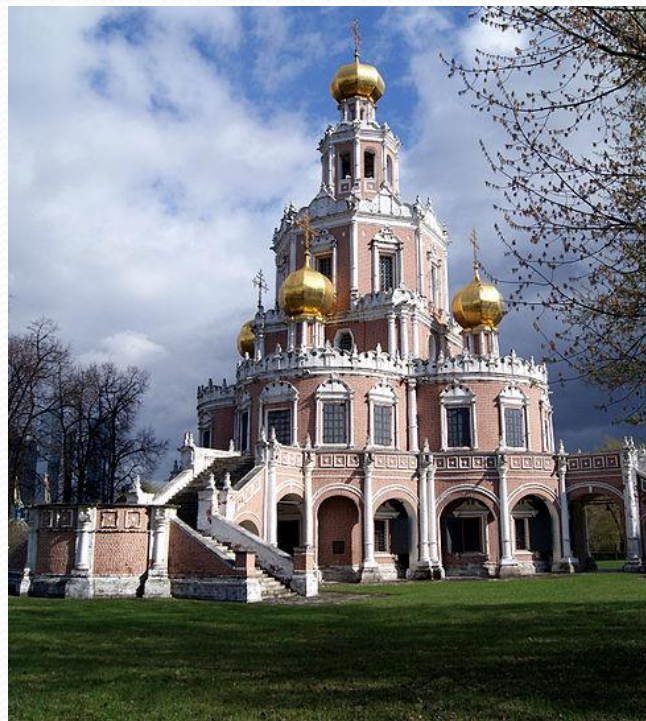
- Сатирические повести – «О Шемякином суде», «О Ерше Ершовиче» и др.
- Первая автобиография «Житие» протопопа Аввакума



III. АРХИТЕКТУРА

Архитектурный стиль:

- «Нарышкинское барокко» или «московское барокко»

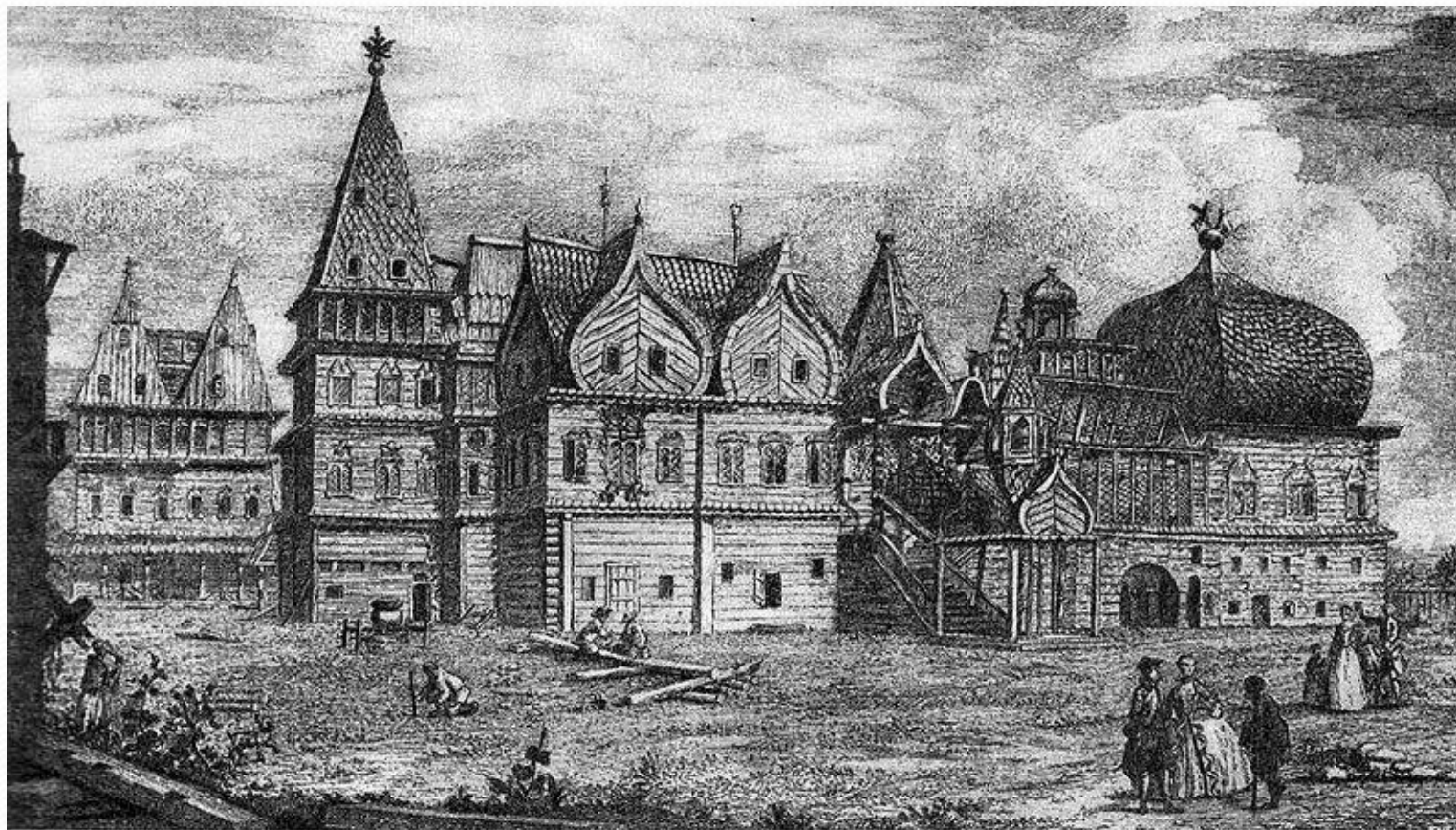


Теремной дворец (1635 – 1636 гг.)



Внутренний фасад Теремного дворца 1999 год

Дворец в Коломенском



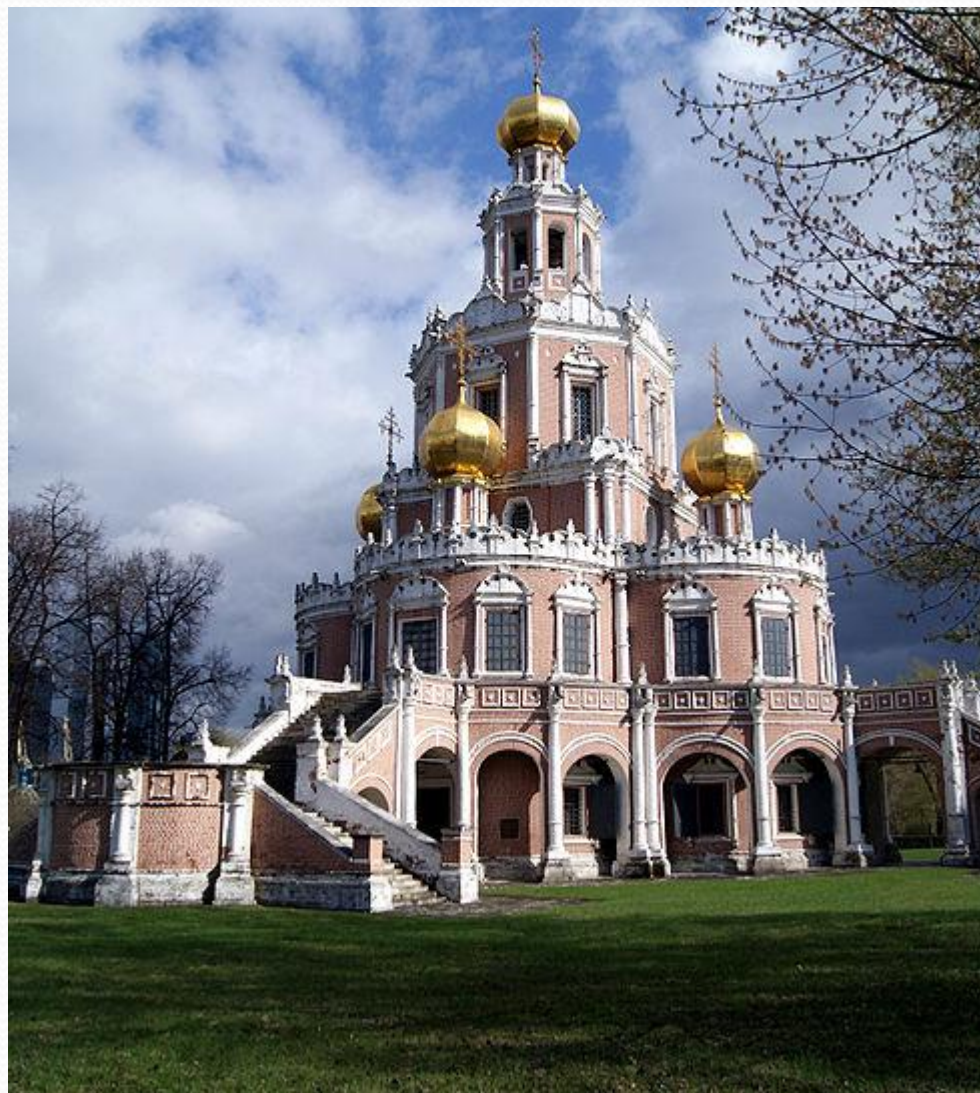
Успенская церковь в Угличе



Церковь Ильи Пророка в Ярославле



Церковь Покрова в Филях



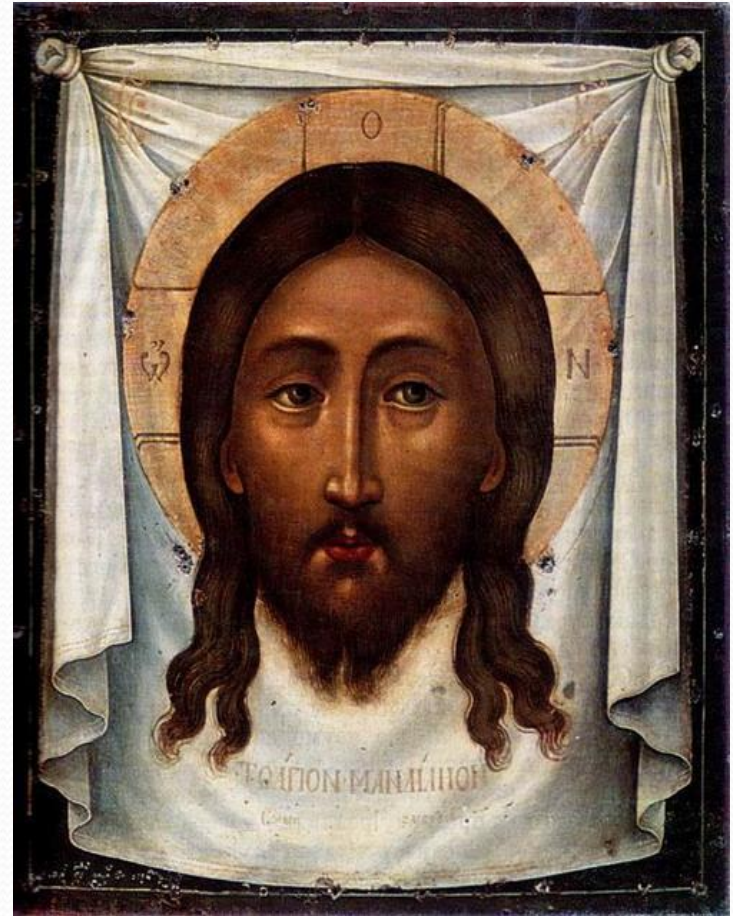
IV. Живопись

- Основное направление – иконопись
- Появление парсун
- **Парсуна** – портрет – переходное явление от иконописи к светской живописи



IV. Живопись

□ Выдающийся художник
17 в. – Симон Ушаков
(1626 – 1686) -
иконописец и график



Спас Нерукотворный

Тайная вечеря. 1685 г.



V. Театр

- 1672 г. - Готфрид Грегори создал придворный театр для избранных – первый спектакль был дан по случаю рождения Петра I
- В 1676 г. театр закрыт



Вывод

- **XVII век – переломный в развитии русской культуры**
- **Переход от средневековой религиозно-феодальной культуры к культуре Нового времени**
- **Распространение светских научных знаний, отход от религиозных канонов в литературе, архитектуре, живописи**
- **Обращение к человеческой личности**