

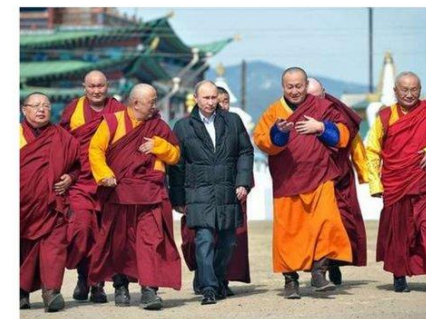
# Буддизм в России

Зародившись в Индии, буддизм стал постепенно распространяться по странам Азии. Со временем это учение появилось и в России- у бурят, калмыков и тувинцев. Национальные культуры этих народов несут в себе влияние буддизма.

## БУДДИСТЫ



Буддизм распространён:  
в Калмыкии  
в Бурятии  
в Туве



# Буддийские священные сооружения.

Культовые сооружения буддизма очень разнообразны: красивые монастыри, простые деревенские храмы, причудливые пагоды, часовни и конечно же ступы.



# Ступа.

Ступа. Это одно из главных сооружений буддизма, оно является символом мироздания. Архитектура ступы может быть разной, но всегда остаются пять составляющих ее частей: основание, лестница(ступени), купол, шпиль и на



# Ступа.

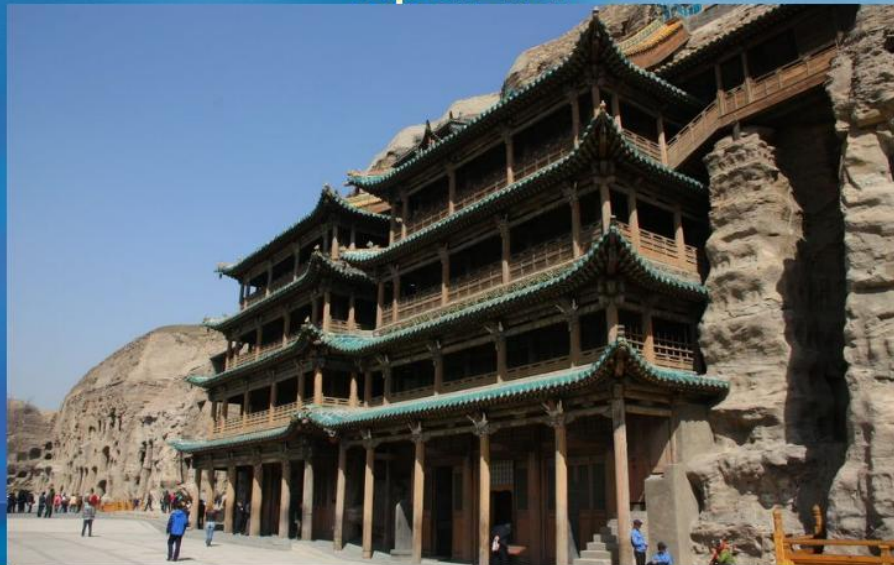
Значение элементов ступы может иметь разные объяснения. Согласно одному из них основание соотносится с Землей, лестница- с Водой, купол- с Огнем, шпиль- с Ветром, навершие - с Пространством.



# Пещерный храм.

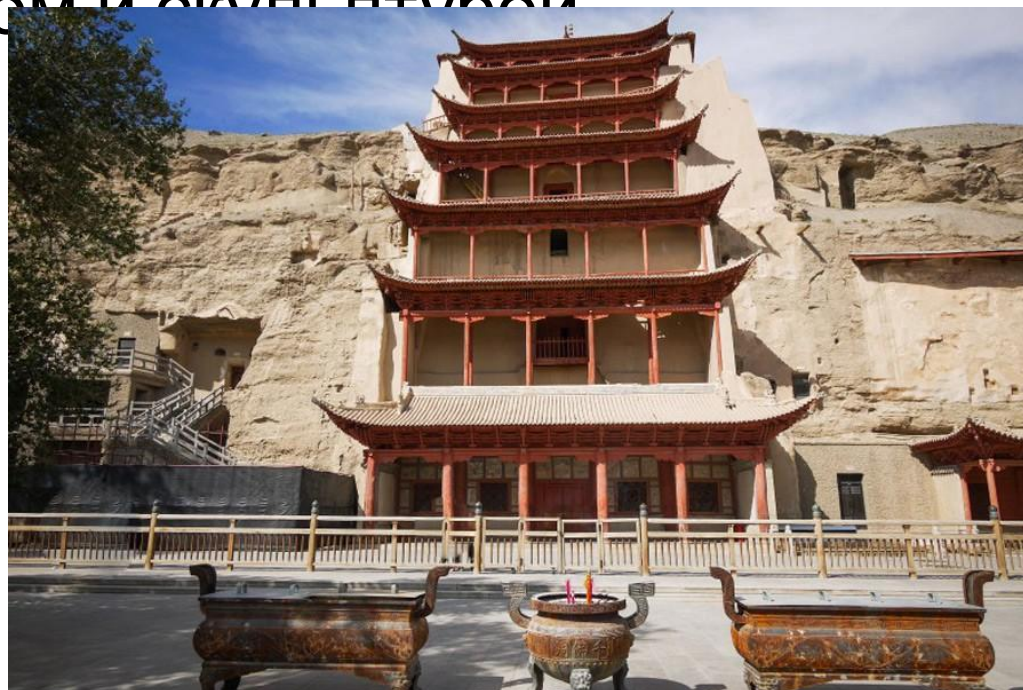
Для поклонения святыням буддизма использовались не только ступы, но и пещерные храмы. Все храмы очень древние, они возникли на заре буддизма.

Буддийские пещерные храмы



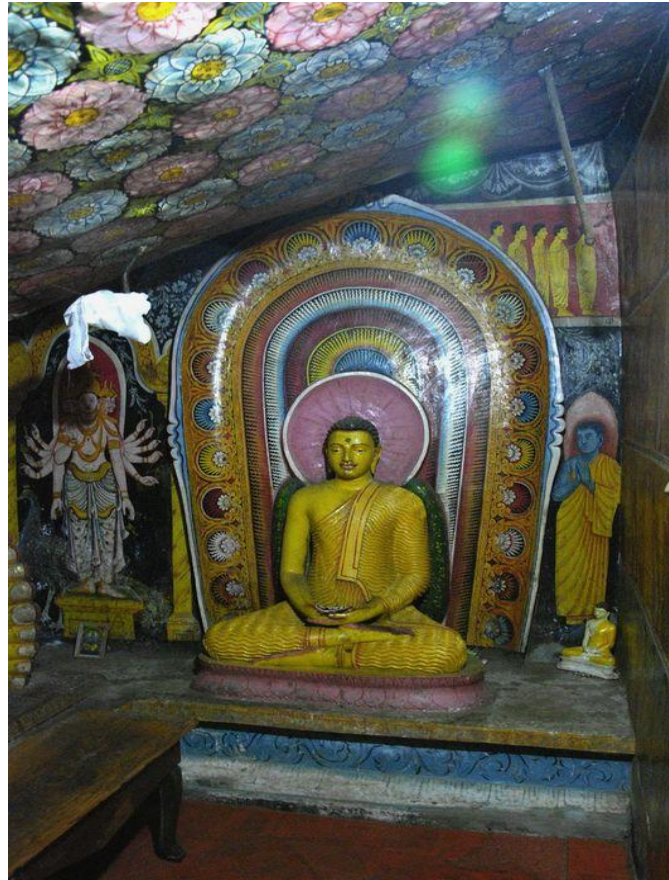
# Пагода.

Одним из ярких явлений буддистской архитектуры является многоярусная башня-пагода. Крыша пагоды имеет своеобразную форму – с выгнутыми краями, часто она украшена рельефом и скульптурой.



# Буддийская скульптура.

Важнейшей частью буддийской культуры и буддийского искусства являются статуи Будды. Они могут находиться как в храме, так и вне помещений



# Буддийская скульптура.

Будду обычно представляют сидящим, стоящим или лежащим на смертном одре.





# Буддийский монастырь.

Монастыри первоначально служили местом , где жили монахи во время сезона дождей. Теперь они представляют собой сложные комплексы с храмом , ступами, учебными залами, библиотеками, помещениями для отдыха монахов, столовыми.



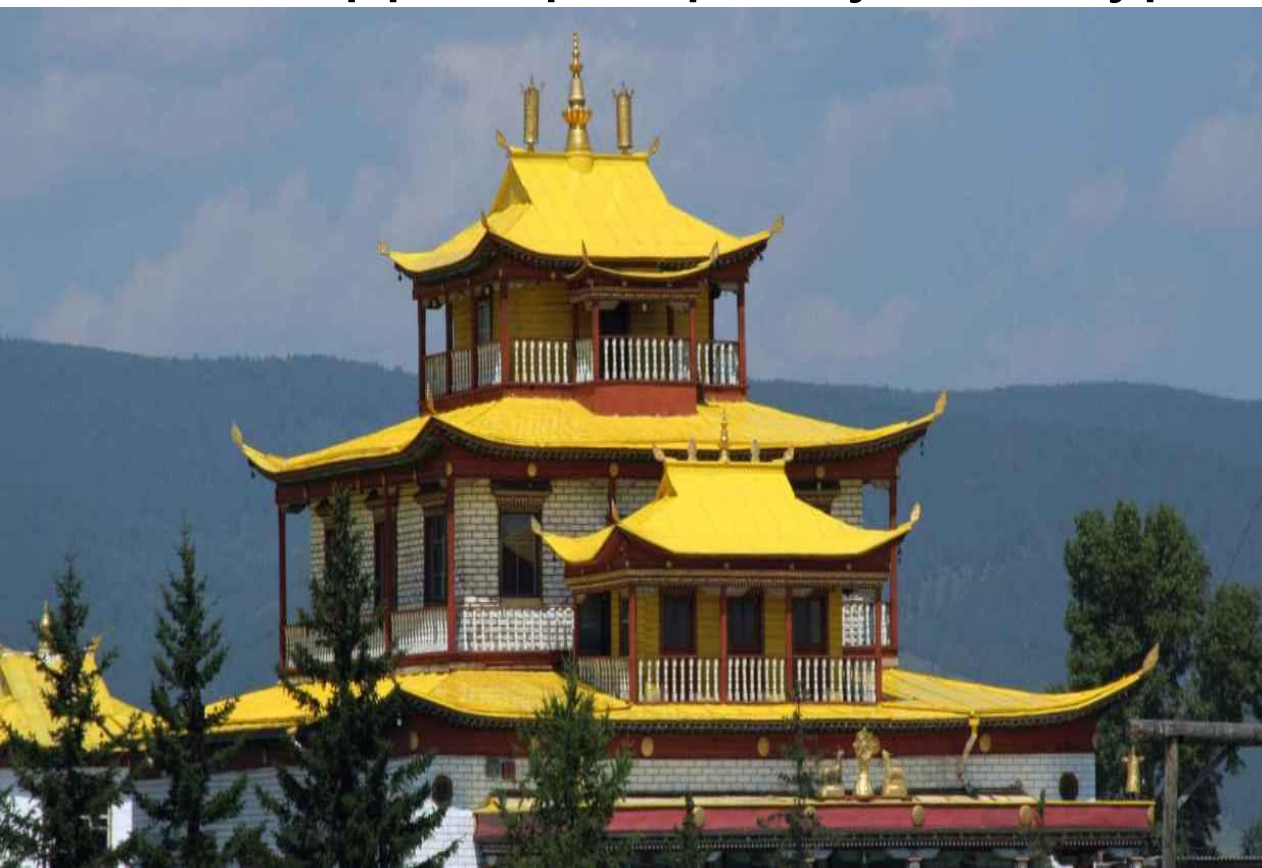
# Буддийский монастырь.

Буддийские монастыри являются центрами просвещения, учености и искусства. Монахи занимаются научными трудами, изучают философию, традиционную медицину, искусство,



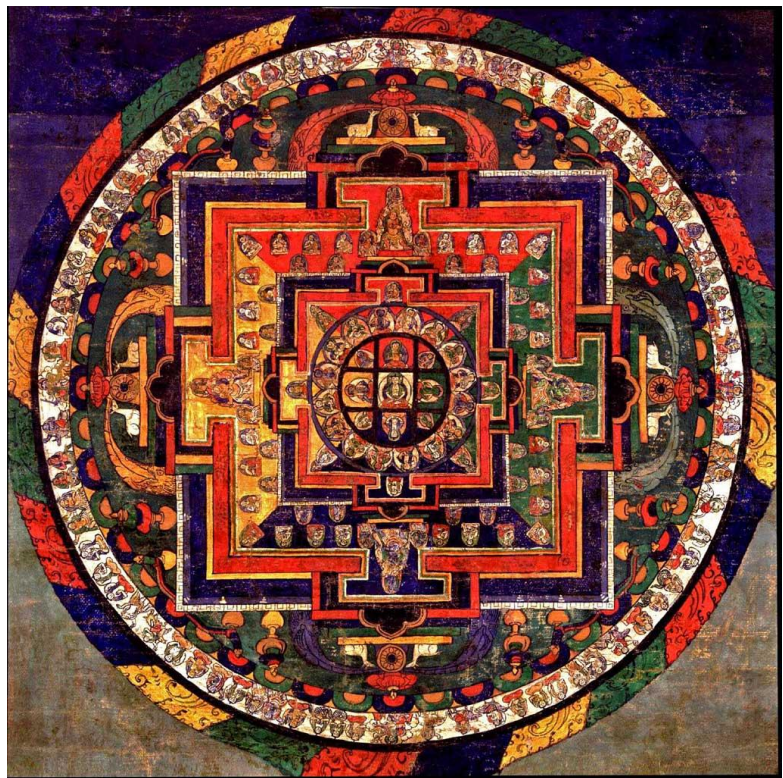
# Буддийский монастырь.

В нашей стране буддийские монастыри находятся на территории республик Бурятии, Калмыкии, Иркутской и



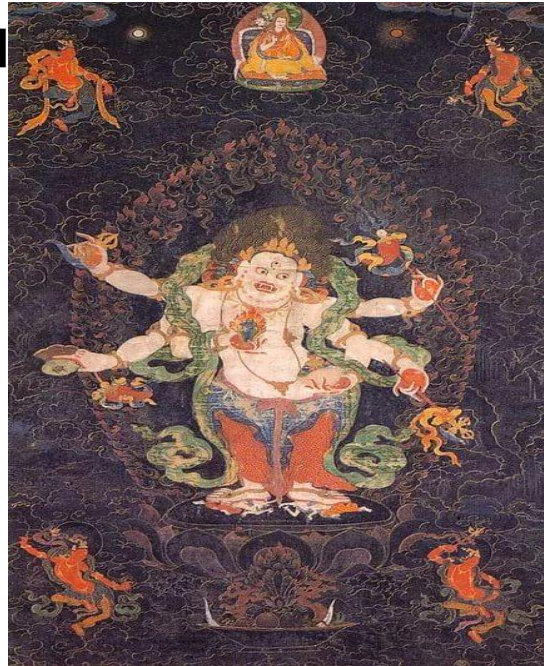
# Искусство танка.

Танка-традиционное искусство буддистов. Это произведение живописи, выполненное красками или напечатанное на ткани.



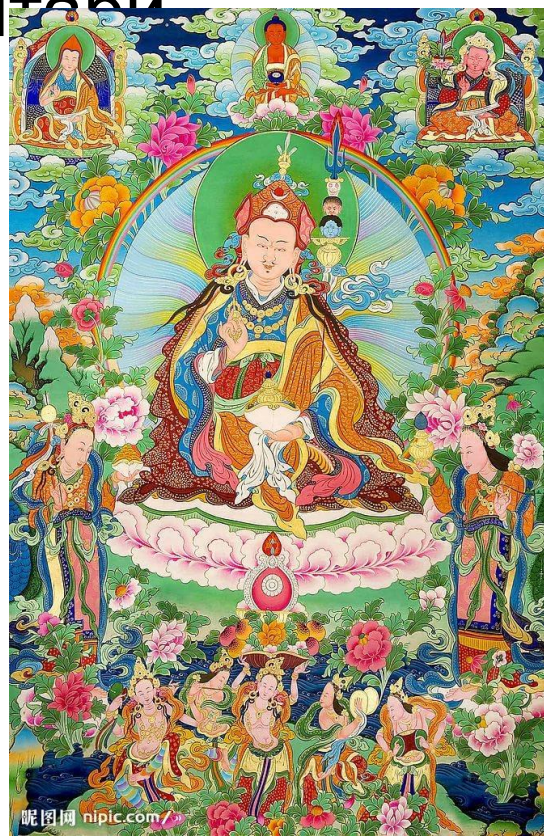
# Искусство танка.

Буквальный перевод слова «танка»- «рисунок на ткани, который может быть свернут и взят с собой». По форме это чаще всего квадрат или прямоугольник, размеры которого могут колебаться от нескольких квадратных сантиметров до нескольких метров.



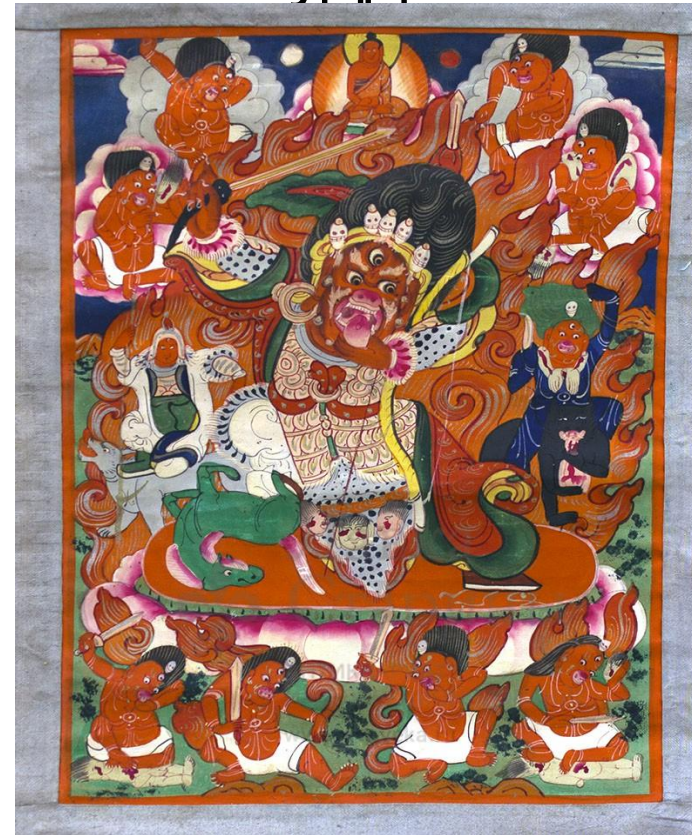
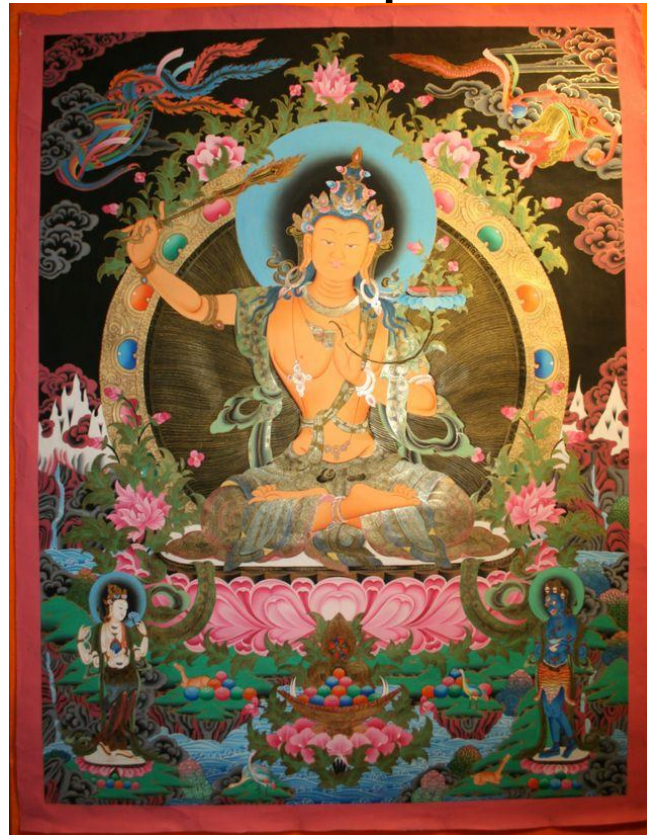
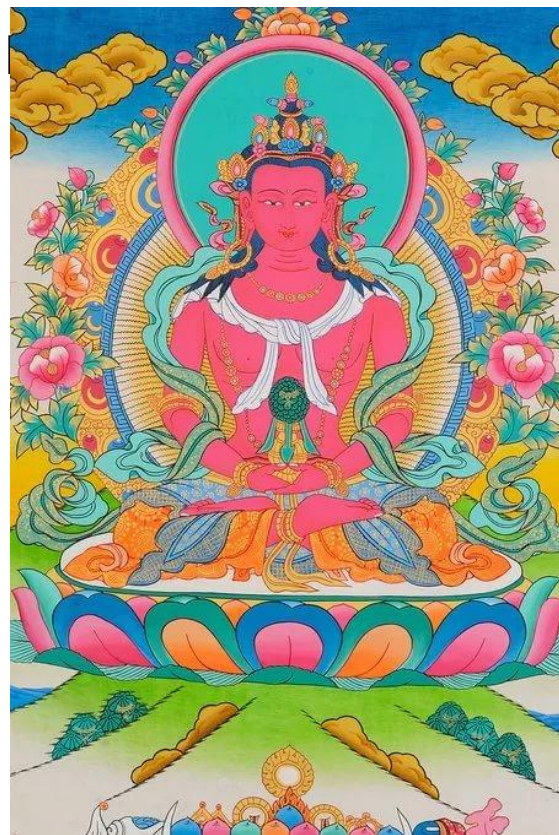
# Искусство танка.

Одни танка предназначались для проведения медитации, другие изображали житейские сцены и украшали храмовые помещения и домашние алтари.



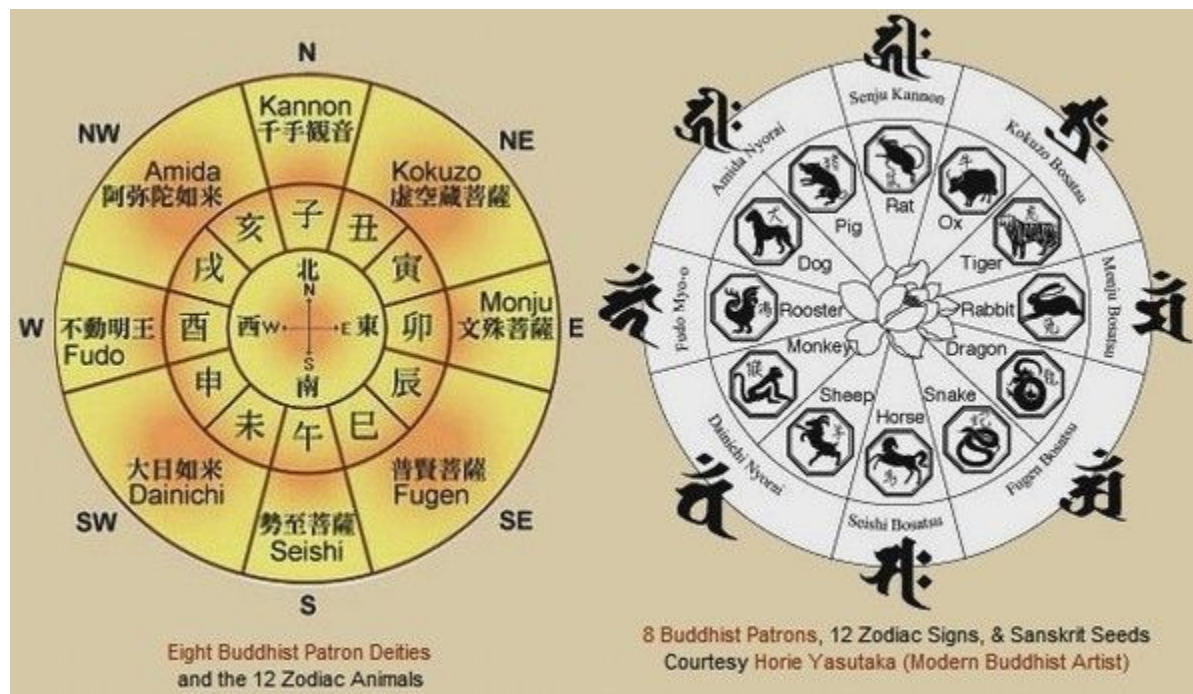
# Искусство танка.

Каждая танка имеет свою расшифровку религиозного сюжета или известной житийной истории. Танка-часть буддийской



# Буддийский календарь.

- В буддийской традиции существует несколько календарей. Один из них лунный. Он ведется от года ухода Будды в нирвану и поэтому отличается от солнечного календаря на 544 года.





# Буддийский календарь.

Порядковые номера месяцев года тоже не соответствуют тем, к которым мы привыкли. В буддийском календаре нет названий месяцев, а только порядковые номера. Первый месяц в буддийском календаре соответствует декабрю, второй – январю итд. Даты буддийских праздников считаются тоже по лунному календарю.



# БУДДИЙСКИЕ ПРАЗДНИКИ



В буддийском лунном календаре также существуют дни для особых молебнов — дни Отошо, Ламчиг Нинбо и Мандал-Шива, которые проводятся каждый восьмой, пятнадцатый и тридцатый лунный день месяца соответственно. Также есть дни для особого почитания некоторых божеств, к примеру, Бальжинима — хозяина великолепия и счастья, или Луса — хозяина воды.

