



TDM ELECTRIC

Модульное оборудование



Основная функция: отключение тока при коротких замыканиях или перегрузке и оперативное включение и выключение электрических цепей.

Время-токовые характеристики: B, C и D

Номинальная отключающая способность: 4,5 кА

Номинальная отключающая способность — максимальный ток короткого замыкания, который данный автомат способен отключить и остаться в работоспособном состоянии.

Число полюсов: 1, 2, 3, 4

Номинальный ток: 0,5; 1; 1,6; 2; 2,5; 3; 4; 5; 6; 8; 10; 13; 16; 20; 25; 32; 40; 50; 63 А

Номинальный ток – значение тока в амперах (А), который автомат способен пропускать бесконечно долго без отключения цепи.



Основная функция: отключение тока при коротких замыканиях или перегрузке и оперативное включение и выключение электрических цепей.

Время-токовые характеристики: C

Номинальная отключающая способность: 4,5 кА
Номинальная отключающая способность — максимальный ток короткого замыкания, который данный автомат способен отключить и остаться в работоспособном состоянии.

Число полюсов: 1, 2, 3

Номинальный ток: 6; 10; 16; 20; 25; 32; 40; 50; 63 А
Номинальный ток – значение тока в амперах (А), который автомат способен пропускать бесконечно долго без отключения цепи.







Время-токовые характеристики: C и D

Характеристика C: двигатели с небольшими пусковыми токами (компрессор, вентилятор).

Характеристика D: двигатели с большими пусковыми токами (подъемные механизмы, насосы).

Номинальная отключающая способность:
10 кА

Число полюсов: 1, 2, 3, 4

Номинальный ток: 10; 16; 25; 32; 40; 50; 63; 80;
100 А

TDM ELECTRIC

АВТОМАТИЧЕСКИЕ ВЫКЛЮЧАТЕЛИ

BA47-125

**Номинальная отключающая способность - 15кА -
максимально возможное значение для аппаратов
модульной серии!**

Ширина модуля – **27 мм**, это минимально возможное значение для данного класса аппаратов!

В каждом полюсе аппарата применена мостиковая схема контактов с двойной дугогасительной системой, обеспечивающая двойной разрыв цепи.








Наличие механизма "моментного" смыкания и размыкания силовых контактов.



Может служить заменой силовым автоматам BA88-32.



Совместимость размеров позволяет установить выключатель в стандартный щиток с любыми аппаратами модульной 6 серии.

Аварийная ситуация	ВА47-29 ВА-47-63	ВД1-63	АД-12	АВДТ63	АВДТ64	АЗМ РН1	ОПС ОИН
Короткое замыкание							
Перегрузка							
Утечка							
Повышение напряжения сети							
Падение напряжения сети							
Импульсные перенапряжения							



Основная функция: отключение тока при прикосновении человека к токоведущим частям электроустановок или протекании токов утечки на землю, а также защита от пожаров.

Полностью электро-механический аппарат – он не имеет собственного потребления электроэнергии, но при этом обладает высоким быстродействием, не более 40 мс. Аппарат сохраняет работоспособность даже при обрыве нулевого проводника.

Номинальный отключающий дифференциальный ток – 10,30,100,300 мА

Число полюсов – 2, 4

Номинальный ток - 16; 25; 32; 40; 50; 63; 80; 100 А

Номинальный условный Ток К.З. 10кА

Рабочая характеристика при наличии дифференциального тока – **АС**

Все винты, соединяющие корпус – опломбированы, что позволяет избежать несанкционированного разбора аппарата





- УЗО типа А выполняет все функции УЗО ВД1-63 тип АС (обычных УЗО)
- Дополнительно защита от постоянно пульсирующих токов

Число полюсов – 2,4

Характеристика- тип А

Тип – электромеханического типа

Номинальный ток – 16; 25; 32; 40; 50; 63А

Дифференциальный ток: 10, 30, 100мА

Отличия УЗО тип «А» и «АС»

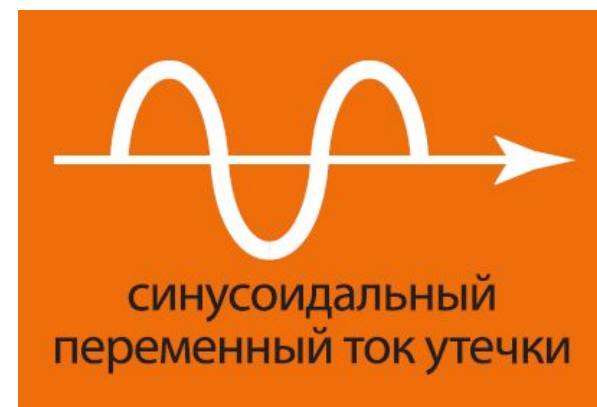
Тип «А»

УЗО, срабатывание которого обеспечивается синусоидальным переменным и **пульсирующим постоянным** дифференциальными токами при внезапном их возникновении или медленном нарастании



Тип «АС»

УЗО, срабатывание которого обеспечивается дифференциальным синусоидальным переменным током при внезапном его возникновении или медленном нарастании



Отличия в упаковке между УЗО тип «А» и «АС»

Тип «А»

TDM ELECTRIC

ВД1-63 тип А выключатель дифференциального тока

Защищает:

- синусоидальный переменный ток утечки
- пульсирующий постоянный ток утечки

Обычное УЗО тип АС и УЗО тип А

Только УЗО тип А

УНИВЕРСАЛЬНОЕ УЗО тип А

Тип «АС»

TDM ELECTRIC

ВД1-63 выключатель дифференциального тока

tdme.ru

5 ЛЕТ ГАРАНТИИ

ТИП АС



ТИП А





- УЗО ВД63S – выполняет функции УЗО с **ЗАДЕРЖКОЙ**
- **ТИП АС**
- Нет номинала на 30мА.
(селективное УЗО выполняет функции «вводного» УЗО)

Число полюсов – 2,4

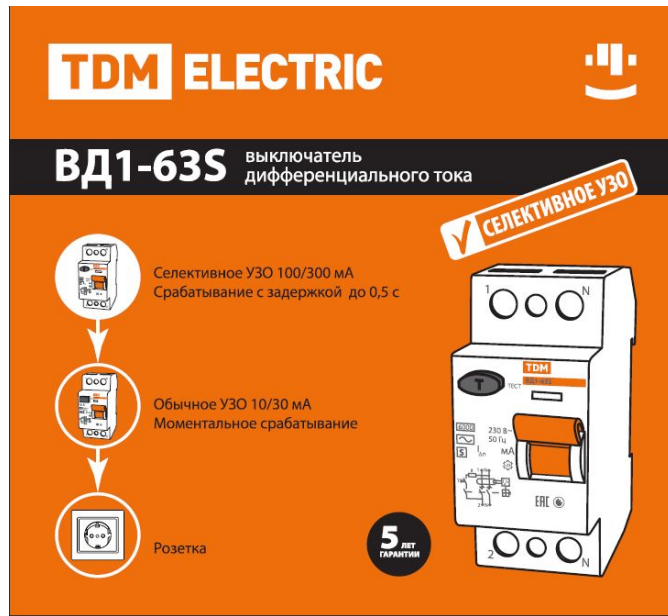
Характеристика АС

Тип – электромеханического типа

Номинальный ток - 25; 40; 50; 63А

Дифференциальный ток: 100, 300 мА

Селективное




TDM ELECTRIC

ВД1-63S выключатель дифференциального тока

✓ СЕЛЕКТИВНОЕ УЗО

- Селективное УЗО 100/300 мА
Срабатывание с задержкой до 0,5 с
- Обычное УЗО 10/30 мА
Моментальное срабатывание
- Розетка

5 ЛЕТ ГАРАНТИИ



Обычное



TDM ELECTRIC

ВД1-63 выключатель дифференциального тока

tdme.ru

5 ЛЕТ ГАРАНТИИ



Обычные, не селективные УЗО

Нет буквы S

Селективное УЗО



УЗО ВД63 (электронное)



- УЗО ВД63 по функциональности аналог УЗО ВД1-63, только электронное
- **Тип АС**
- Функционально зависит от наличия напряжения
- -28% к цене УЗО ВД1-63 TDM (к обычному УЗО)

Число полюсов – 2,4

Характеристика- тип А

Тип – электронного типа

Номинальный ток – 16; 25; 32; 40; 50; 63А

Дифференциальный ток: 30мА

Дифференциальные автоматы АД12 и АД14

Основные функции:

- отключение тока при коротких замыканиях или перегрузке и оперативное включение и выключение электрических цепей.
- отключение тока при прикосновении человека к токоведущим частям электроустановок или протекании токов утечки на землю, а также защита от пожаров.

Основные характеристики:

- Номинальные токи: 10; 16; 20; 25; 32; 40; 50; 63 А
- Время-токовые характеристики: В, С
- Дифференциальный ток $I_{\Delta n}$: 10, 30, 100, 300 мА
- Число полюсов – 2, 4



Основные функции:

- отключение тока при коротких замыканиях или перегрузке и оперативное включение и выключение электрических цепей.
- отключение тока при прикосновении человека к токоведущим частям электроустановок или протекании токов утечки на землю, а также защита от пожаров.

Номинальные токи: 10; 16; 20; 25; 32; 40; 50; 63 А

- Время-токовые характеристики: В, С**
- Дифференциальный ток $I_{\Delta n}$: 10, 30, 100, 300 мА**
- Число полюсов – 2, 4**
- Рабочая характеристика при наличии дифференциального тока: А**
- Отключающая способность: 6кА**

Тип А реагирует на утечку в электрических цепях, питающих оборудование, в составе которого имеются выпрямители или управляемые тиристоры (блоки питания электронных бытовых приборов: телевизоров, компьютеров, электронные трансформаторы, используемые в освещении, стиральные машины и т.д.).



Автоматический выключатель дифференциального тока селективного типа АВДТ63S



Основные характеристики:

- ! Номинальные токи: 32; 40; 50; 63 А
- ! Время-токовые характеристики: С
- ! Дифференциальный ток $I_{\Delta n}$: 100, 300 мА
- ! Число полюсов – 2, 4
- ! Рабочая характеристика при наличии дифференциального тока: АС
- ! Отключающая способность: 6 кА
- ! Индикация наличия напряжения сети

Время срабатывания дифференциальной защиты:

Тип	Минимальное время отключения при утечке равной номинальной	Максимальное время отключения при утечке равной номинальной
АВДТ63/32/64		0,3 с
АВДТ63S	0,13 с	0,5 с



Отключение тока при возникновении утечек на землю, отключение тока при коротких замыканиях и перегрузках.

- Устройство занимает 4 модуля
- Тип А
- Отключающая способность 6 кА
- Функционально зависимо от напряжения



Существующий
ассортимент
4P: 16-32А



Расширение
4P: 40-63А
модели имеют
большой габарит

Ассортимент

Артикул	Наименования	минимальная норма отпуска
SQ0202-0024	АВДТ 63 4P C40 100мА TDM	3
SQ0202-0028	АВДТ 63 4P C40 300мА TDM	3
SQ0202-0020	АВДТ 63 4P C40 30мА TDM	3
SQ0202-0053	АВДТ 63 4P C50 100мА TDM	3
SQ0202-0054	АВДТ 63 4P C50 300мА TDM	3
SQ0202-0052	АВДТ 63 4P C50 30мА TDM	3
SQ0202-0056	АВДТ 63 4P C63 100мА TDM	3
SQ0202-0057	АВДТ 63 4P C63 300мА TDM	3
SQ0202-0055	АВДТ 63 4P C63 30мА TDM	3



Основные функции:

- отключение тока при коротких замыканиях или перегрузке и оперативное включение и выключение электрических цепей.
- отключение тока при прикосновении человека к токоведущим частям электроустановок или протекании токов утечки на землю, а также защита от пожаров.
- **защита от перенапряжения (напряжений выше 265В) для предотвращения выхода из строя дорогой бытовой техники, осветительных приборов и возникновения пожароопасной ситуации при аварийных повышениях напряжения.**

Основные характеристики:

- Номинальные токи: 10; 16; 20; 25; 32; 40; 50; 63 А
- Дифференциальный ток $I_{\Delta n}$: 10, 30, 100, 300 мА
- **Отключающая способность: 6кА**



Аппарат занимает два стандартных модуля в щитке (36мм).



Защита дорогостоящей техники от скачков напряжения.



НАЗНАЧЕНИЕ

Предназначены для защиты от грозовых и коммутационных импульсных перенапряжений.

КАНАЛЫ СБЫТА

- Промышленные предприятия.
- Сборщики щитового оборудования.
- Строительно-монтажные организации.

ПРИМЕНЕНИЕ

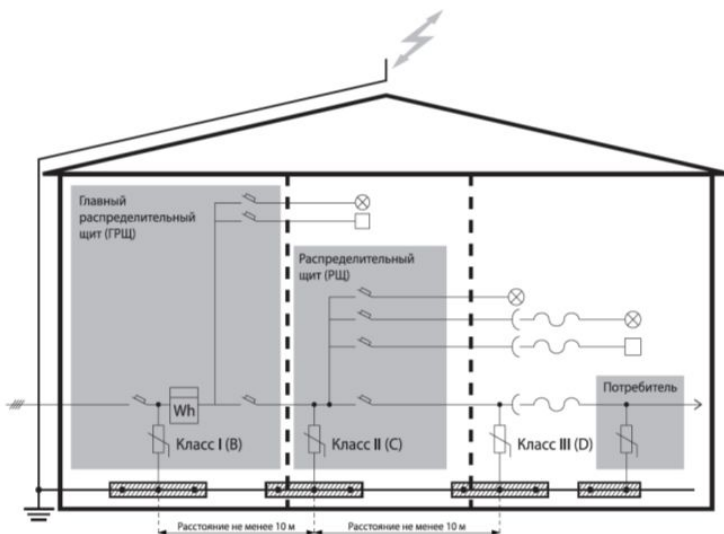
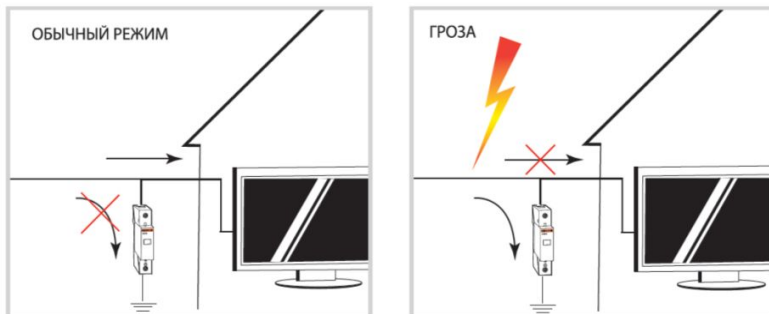
Устанавливаются в месте ввода электроэнергии в здания или на вводе главного распределительного щита объекта до коммутационных и защитных аппаратов и счетчика.

ПРЕИМУЩЕСТВА

- На лицевой панели имеется визуальный контроль «износа» сменного защитного модуля
- Сменные модули при срабатывании могут заменяться на новые
- Цены ниже аналогов конкурентов на 5-30%

АССОРТИМЕНТ

Артикул	02.01. Модульное оборудование	Мин. норма отпуска
	02.01.01 Разрядники серии ОПС1	
SQ0201-00XX	Разрядник ОПС1 (10 позиций)	1





НАЗНАЧЕНИЕ

Служат для замены вышедших из строя варисторных модулей в ОПС.

КАНАЛЫ СБЫТА

- Промышленные предприятия.
- Сборщики щитового оборудования.
- Строительно-монтажные организации.

ПРИМЕНЕНИЕ

Устанавливаются в месте ввода электроэнергии в здания или на вводе главного распределительного щита объекта до коммутационных и защитных аппаратов и счетчика.

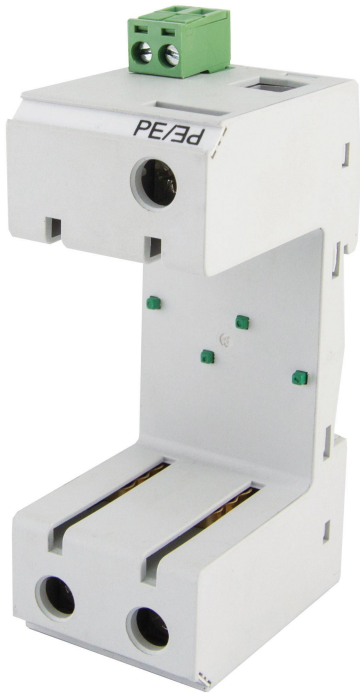
ПРЕИМУЩЕСТВА

- Модуль позволяет произвести замену не отключая подключенные провода и не снимая основание с DIN-рейки.
- Теперь при выходе из строя какого-либо модуля в ОПС достаточно заменить только этот модуль.
- Отсутствуют аналоги у основных отечественных производителей.
- Каждый модуль упаковывается в индивидуальную коробку.

АССОРТИМЕНТ

Артикул	02.01. Модульное оборудование	Мин. норма отпуска
	02.01.01 Разрядники серии ОПС1	
SQ0201-0011	Сменный модуль ОПС1-В 1P TDM	1
SQ0201-0012	Сменный модуль ОПС1-С 1P TDM	1
SQ0201-0013	Сменный модуль ОПС1-Д 1P TDM	1





Модуль ОПС1

Контакт сигнализации позволяет дать сигнал о вышедшем из строя блоке ОПС

2, 3, 4 – полюса

Номинальный ток контакта сигнализации 6 А

Подходит для всех типов ОПС TDM

Контакт сигнализации срабатывания



АССОРТИМЕНТ:

Артикул	Наименование	Мин. норма отпуска
SQ0201-0016	Основание ОПС1 2P с контактом сигнализации 1НО TDM	1
SQ0201-0017	Основание ОПС1 3P с контактом сигнализации 1НО TDM	1
SQ0201-0018	Основание ОПС1 4P с контактом сигнализации 1НО TDM	1



НАЗНАЧЕНИЕ

Предназначены для защиты от грозовых и коммутационных импульсных перенапряжений.

КАНАЛЫ СБЫТА

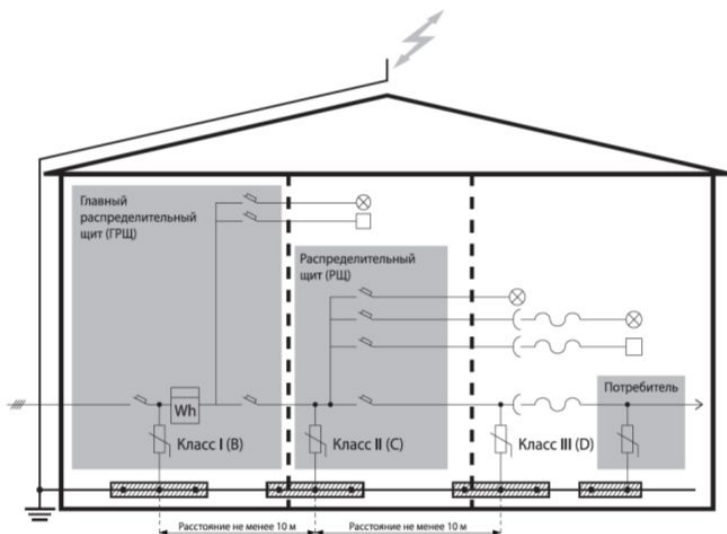
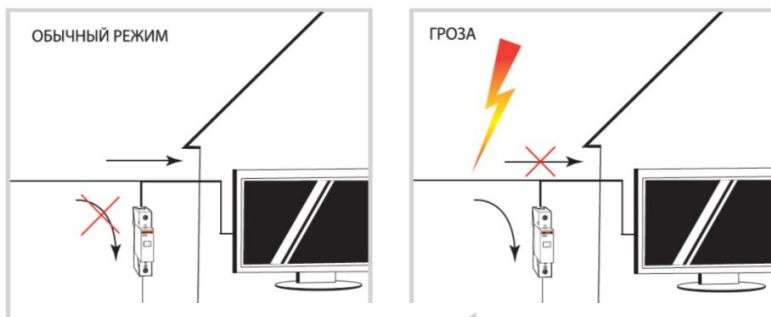
- Промышленные предприятия.
- Сборщики щитового оборудования.
- Строительно-монтажные организации.

ПРИМЕНЕНИЕ

- Является упрощенным аналогом ОПС1 D1P.
- Применяются для защиты электронной аппаратуры от остатков атмосферных, коммутационных перенапряжений и высокочастотных помех, прошедших через ограничители перенапряжений классов В и С.

ПРЕИМУЩЕСТВА

- ОИН1 прописан в ряде проектов и может конкурировать с другими отечественными аналогами за счет более низкой цены.
- Использование моноблочного исполнения и более упрощенной конструкции позволяет получить цену в 2,5 раза ниже, чем аналог – ОПС1-D 1P.
- Применение оксидно-цинкового варистора позволяет добиться уникально высокой импульсной устойчивости при высоко-нелинейной вольтамперной характеристике.



АССОРТИМЕНТ

Артикул	02.01. Модульное оборудование	Мин. норма отпуска
	02.01.02 Разрядники серии ОИН1	
SQ0201-0014	Ограничитель импульсных напряжений ОИН1 TDM	12

ДЕРЖАТЕЛИ ДЛЯ ПЛАВКИХ ВСТАВОК ДПВ. ЦИЛИНДРИЧЕСКИЕ ПЛАВКИЕ ВСТАВКИ ПВЦ.



Цилиндрические плавкие вставки ПВЦ предназначены для защиты линий от тепловых перегрузок и коротких замыканий, а держатели для плавких вставок ДПВ представляют собой удобную оболочку для их использования.

Вместе эти устройства являются полноценной заменой автоматического выключателя. Помимо этого, существует ряд преимуществ данных устройств, которых обычные автоматические выключатели лишены.

ПВЦ:

Типоразмеры 10x38, 14x51, 22x58

Номиналы: 10x38 – от 0,5 до 32А, 14x51 - от 2 до 63А, 22x58 - от 6 до 125А.

ДПВ

Типоразмеры 10x38, 14x51, 22x58

Исполнение: 1, 2, 3 полюса



Держатели плавких вставок обеспечивают видимый разрыв цепи при проведении монтажных работ. Более того, удаление плавкой вставки делает невозможным коммутацию цепи.



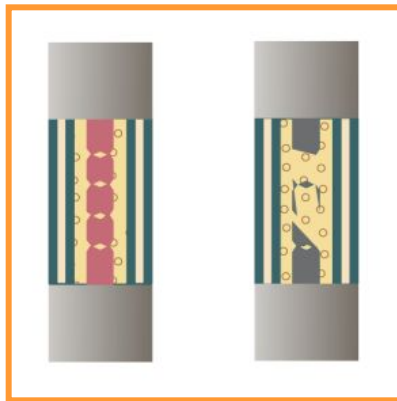
Для замены плавких вставок в держателях нет необходимости демонтировать устройство



Держатели для плавких вставок снабжены светодиодными индикаторами, которые, в случае срабатывания плавкой вставки, указывают на устройство, где произошло ср



Цилиндрические плавкие вставки обладают высокой отключающей способностью, которая составляет 100кА. Это позволяет эффективно защищать линии и оборудование от коротких замыканий.



При использовании плавких вставок не возникает дуговой разряд, не происходит эмиссия - следовательно, нет необходимости в дополнительном месте и не происходит повреждение устройств.



Картонная коробка с небольшим количеством плавких вставок прекрасно подходит для формирования запаса со всеми номиналами плавких вставок.

ВЫКЛЮЧАТЕЛЬ НАГРУЗКИ ВН-32

Основные функции:

- оперативное включение и выключение электрической цепи с видимым разрывом.

Основные характеристики:

Номинальные токи: 16; 25; 32; 40; 50; 63; 80; 100; 125 А

Число полюсов – 1, 2, 3, 4

Номинальный кратковременно допустимый ток при $t=1c$: $15 I_n$, где I_n – номинальный ток.



Прозрачное окошко на лицевой панели обеспечивает визуальное наблюдение размыкания контактов («видимый разрыв») для проведения работ на линии.



Механическая блокировка рукоятки управления защищает аппарат от случайных включений при проведении работ на линии.



Наличие восьми заклепок позволяет усилить конструкцию аппарата и предотвратить его распиравание при затягивании клеммных винтов. 26



НАЗНАЧЕНИЕ

- Переключение, выключение нагрузки или питающей линии

КАНАЛЫ СБЫТА:

- Розничные сети
- Строительно-монтажные организации
- Сборщики электрощитового оборудования

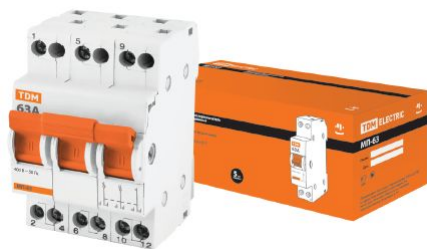
ПРИМЕНЕНИЕ:

- Вводно-распределительные устройства жилых и общественных зданий

ПРЕИМУЩЕСТВА

- Три фиксированных положение рукоятки переключения

АССОРТИМЕНТ



Кратность отгрузки –
групповая коробка:

- 1P - 12шт.
- 2P- 6шт.
- 3P- 4шт.
- 4P- 3шт.

02.24 Модульные переключатели трехпозиционные МП-63

Наименование	Количество полюсов	Номинальный ток, А
Модульный переключатель трехпозиционный МП-63 TDM	1, 2, 3, 4	6, 10, 16, 20, 25, 32,40, 50, 63

TDM	EATON	Schneider	HAGER	ABB	ETI
ABDT32	Z-S/W	ISSV	SF	E210	SS

Рубильник модульный РМ

Частое оперативное включение и выключение электрической цепи.

Устройство занимает 4 модуля

- Механизм быстрого включения и отключения.
- Возможность установки навесного замка в позиции ОТКЛ.
- Двойной разрыв каждой фазы.

- Расширение ассортимента, теперь есть токи 80, 100, 125 А



+65%

К цене
TDM

+80%

+60%



Реверсивные рубильники РВМ



Используется в установках для
создания ручного ввода резерва

- Возможность фиксации замком
- Широкий проем для фиксации провода
- Наличие видимого разрыва
- Монтаж как на панель, так и на din-рейку
- Наличие дополнительной рукоятки с установкой на дверь с осью длиной до 200 мм

К цене

+280%

+870% TDM

+190%

+330%



МОДУЛЬНЫЕ КОНТАКТОРЫ СЕРИИ KM63

Модульные контакторы серии KM63 – устройства для управления маломощными (до 63А) бытовыми и аналогичными электроприборами (системами освещения, вентиляторами, кондиционерами, насосами для подъема воды и пр.).

Коммутирование нагрузок с помощью этих аппаратов возможно как вручную (с помощью кнопок, рубильников и т.д.), так и с помощью всевозможных приборов для автоматизации: фотореле, датчиков движения, таймеров и т.д.

Варианты контактов: 2НО, 1НО+1НЗ, 4НО, 3НО+1НЗ.

Число полюсов – 2, 4

Номинальный ток - 20; 25; 32; 40; 63

Модульные контакторы имеют размеры сопоставимые с другой модульной автоматикой и рассчитаны на установку на DIN-рейку, что позволяет устанавливать их в стандартные щитки вместе с аппаратами защиты (автоматические выключатели, УЗО и т.д.).



ПУСКАТЕЛИ РУЧНЫЕ КНОПОЧНЫЕ ПРК-32 И ПРК-80

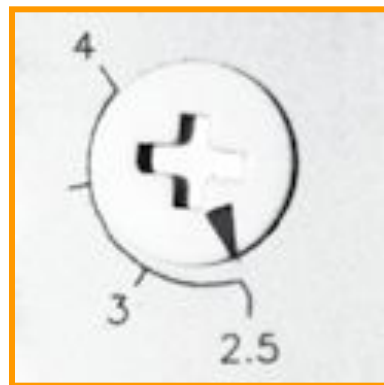


Пускатели ручные кнопочные серии ПРК предназначены для управления и защиты трехфазных асинхронных электродвигателей от перегрузки, коротких замыканий и неполнофазных режимов работы. ПРК имеют регулируемую уставку срабатывания от перегрузки в диапазоне $0,6 \div 1,0$ номинального тока.

Основная область применения ПРК – промышленные и сельскохозяйственные объекты: насосные станции, защита конвейерных линий и т.п. Также возможно использование для местного управления отдельными электродвигателями и в автоматике жилых и общественных сооружений (кондиционирование воздуха).



Три вида защиты — от токов короткого замыкания, токов перегрузки и выпадения фазы обеспечивают полную защиту нагрузки и не требуют дополнительного использования теплового реле перегрузки.



Регулятор установки электротеплового расцепителя позволяет более точно настроить тепловой расцепитель аппарата.



Совместимость размеров позволяет установить контактор в стандартный щиток с любыми аппаратами модульной серии.

НАЗНАЧЕНИЕ

- Для контроля наличия напряжения в однофазных и трехфазных сетях.

КАНАЛЫ СБЫТА:

- Сборщики электрощитового оборудования
- Монтажные организации
- Промышленные объекты

ПРИМЕНЕНИЕ: Для визуального контроля наличия напряжения в силовых шкафах, распределительных щитах, диспетчерских пультах.

**ПРЕИМУЩЕСТВА**

- Три светодиода, винтовые зажимы 2,5 мм, монтаж на 35мм DIN-рейке.

АССОРТИМЕНТ**02.14 Лампы и кнопки модульной серии**

Артикул	Наименование
SQ0214-0015	Индикатор фаз ЛС-47Т (LED) AC/DC TDM

Выключатель кнопочный с фиксацией и индикацией ВК-47М

НАЗНАЧЕНИЕ

- Для оперативного управления магнитными пускателями, контакторами, реле автоматики и другим технологическим оборудованием.

КАНАЛЫ СБЫТА:

- Сборщики электрощитового оборудования
- Монтажные организации

ПРИМЕНЕНИЕ:

- Системы автоматизации техпроцессов.

ПРЕИМУЩЕСТВА

- Фиксация кнопки в положении вкл./выкл., индикация наличия напряжения в цепи.

АССОРТИМЕНТ



02.14 Лампы и кнопки модульной серии

Артикул	Наименование
SQ0214-0016	Выключатель кнопочный с фиксацией и индикацией ВК-47М 1НО;1НЗ красный TDM
SQ0214-0017	Выключатель кнопочный с фиксацией и индикацией ВК-47М 1НО;1НЗ зеленый TDM
SQ0214-0018	Выключатель кнопочный с фиксацией и индикацией ВК-47М 1НО;1НЗ желтый TDM
SQ0214-0019	Выключатель кнопочный с фиксацией и индикацией ВК-47М 1НО;1НЗ синий TDM

ТРАНСФОРМАТОРЫ Понижающие (Звонковые) Серии ТП

НАЗНАЧЕНИЕ

- Предназначены для питания переменным пониженным напряжением звонков, устройств автоматики, домофонов, систем видеонаблюдения.

КАНАЛЫ СБЫТА

- Строительно-монтажные организации.
- Промышленные предприятия.

ПРИМЕНЕНИЕ

- Ванные и душевые комнаты, помещения с повышенным содержанием влажности, фонтаны, системы освещения, электрические медицинские устройства, устройства сигнализации и диспетчеризации.

ПРЕИМУЩЕСТВА

- Вторичная обмотка трансформатора имеет несколько контактов, что позволяет подключать нагрузку с разными рабочими напряжениями – 8, 12 или 24 В.
- Трансформатор имеет 2-х позиционную защелку на DIN-рейку, фиксируемую в обоих положениях.

АССОРТИМЕНТ

Артикул	02-1 Модульное оборудование	Мин. норма отпуска
	02.25. Понижающие (звонковые) трансформаторы	
SQ0225-0001	Трансформатор понижающий ТП-230В/8-12-24В 8ВА DIN-рейка TDM	1

АНАЛОГ

И	TDM ELECTRIC	ABB	LEGRAND
	ТП-230В/8-12-24В	TS 8/12V	044212





TDM ELECTRIC

Удлинитель



НАЗНАЧЕНИЕ

- Для подключения нескольких электроприборов к одной стационарной розетке, а также обеспечение электропитанием приборов, которые расположены в недосягаемости от стационарной розетки.

КАНАЛЫ СБЫТА

- Розничные сети.

ПРИМЕНЕНИЕ

- Жилые помещения (квартиры, дома и т.д.)
- Объекты коммерческой недвижимости (офисы, торговые центры и т.д.)

ПРЕИМУЩЕСТВА

- Выключатель утоплен, что исключает самопроизвольное отключение при случайном контакте
- Корпусные детали, соприкасающиеся с токоведущими элементами, выполнены из негорючих материалов.
- Ударопрочный пластик, устойчивый к старению.
- Прочная блистерная упаковка (ПВХ мешок) обеспечивает надежную сохранность внешнего вида удлинителя и на полках магазина, и у конечного потребителя.

АССОРТИМЕНТ

Артикул	Наименование	Минимальная кратность
SQ1303-00XX	Удлинители бытовые У03; 04; 05 гнезд 1,5; 3; 5м с заземлением, ПВХ 3x1мм ² 16А/250В TDM	20 шт
SQ1303-01XX	Удлинители бытовые У03; 04; 05 гнезд, В выключатель 1,5; 3; 5м с заземлением, ПВХ 3x1мм ² 16А/250В TDM	20 шт
SQ1303-02XX	Удлинители бытовые У3; 4; 5 гнезд, 1,5; 3; 5м без заземления, ПВХ 2x0,75мм ² 10А/250В TDM	20 шт
SQ1303-03XX	Удлинители бытовые У03В-USB 3; 5 гнезд, 2USB разъема, 1,5 метра, вык., з/к, ПВХ 3x1мм ² 16А/250В TDM	20 шт
SQ1303-03XX	Удлинители бытовые У044В, выключатель, 4 б/з+4 с/з, 1,5; 3; 5м с заземлением, ПВХ 3x1,5мм ² 16А/250В TDM	20 шт



Для защиты компьютерной, офисной, ауди-видео и бытовой техники от всплесков напряжения и помех в электросети, а так же защиту сети от перегрузок.

Для использования в офисе и быту.

Преимущества

- Автомат для защиты от превышения мощности подключаемой нагрузки.
- Встроенный варистор для защиты от импульсных помех
- Выключатель со световой индикацией

Ассортимент

Наименование	Описание
Сетевой фильтр СФ-05В выключатель, 5 гнезд, 1,5;3;5метров TDM	Максимальный ток нагрузки-16А Мощность нагрузки - 3500Вт Провод ПВС 3х1,0 мм ²
Сетевой фильтр СФ-06В выключатель, 6 гнезд, 1,5;3;5метров TDM	Максимальный импульсный ток помехи – 1350 А Максимальное импульсное напряжение помехи – 3500 В Частота подавляемой помехи – 100кГц -100мГц

Назначение

- Защищает ваши компьютеры, аудио- видео- и другую электронную аппаратуру от импульсных помех, высокочастотных помех и спасет сеть от перегрузок.

Применение

- Для использования в быту, в офисе

Конструкция

- Встроенный варистор для защиты от импульсных помех.
- Вмонтированный в выключатель терморазмыкатель защитит проводку от перегрузок.
- Белоснежный корпус из негорючего АБС пластика подойдет к любому интерьеру.

Преимущества

- Розетки поворачиваются на 180°, облегчая подключение вилок различных типов.
- Изменяемая геометрия корпуса позволяет компактно разместить фильтр в любой обстановке.

Ассортимент

Наименование	Артикул
Сетевой фильтр СФ-06В "Змейка" белый 6 гнезд, 1,5 м, вык., 3/к, 3/ш, ПВС 3x1,5 мм ² 16А/250В TDM	SQ1304-0201
Сетевой фильтр СФ-06В "Змейка" белый 6 гнезд, 3 м, вык., 3/к, 3/ш, ПВС 3x1,5 мм ² 16А/250В TDM	SQ1304-0202
Сетевой фильтр СФ-06В "Змейка" белый 6 гнезд, 5 м, вык., 3/к, 3/ш, ПВС 3x1,5 мм ² 16А/250В TDM	SQ1304-0203



Удлинитель предназначен для подключения нескольких электроприборов и позволяет заряжать большинство современных мобильных устройств через USB разъемы.

Материал

- Корпус удлинителя выполнен из ударопрочного пластика, устойчивого к выгоранию и старению.
- Питающий провод сечением 3x1,0 в двойной изоляции позволяет подключать нагрузку с суммарной мощностью до 3,5 кВт

Преимущества

- В удлинитель встроены два USB разъема с суммарной токовой нагрузкой 1000мА со встроенным варистором для защиты от скачков напряжения.
- Удлинитель укомплектован защитными шторками.
- Утопленный выключатель исключает самопроизвольное отключение при случайном контакте.
- Эластичная муфта защищает провод от перегибов и изломов.
- Прочная блистерная упаковка обеспечивает надежную сохранность внешнего вида удлинителя и на полках магазина, и у конечного потребителя.





НАЗНАЧЕНИЕ

- Предназначена для создания электрической разводки на поверхностях изготовленных или стилизованных под дерево.

КАНАЛЫ СБЫТА

- Розничная сеть.

ПРИМЕНЕНИЕ

- Строения из дерева - дома, коттеджи, бани, пристройки, беседки.
- Интерьеры в эко-стиле.

ПРЕИМУЩЕСТВА

- Все самое необходимое для электропроводки: кабель-канал, розетки и выключатели, пластиковые боксы, розеточные колодки, тройники и двойники выпускаются в двух самых популярных оттенках дерева - светлая сосна и темный бук.
- Единообразие цветовой гаммы изделий «ЭКО» позволяют создать единый стиль оформления помещения, декорированного деревом, без выделяющихся полос и пятен.

АССОРТИМЕНТ

18.01.03 Серия "Ладога" IP20 (открытая установка) "ЭКО" (бук)

....выключатели, переключатели, выключатели с подсветкой, силовые розетки, TV и TF розетки....

18.01.04 Серия "Ладога" IP20 (открытая установка) "ЭКО" (сосна)

....выключатели, переключатели, выключатели с подсветкой, силовые розетки, TV и TF розетки....

18.06.04 Аксессуары - Блоки розеточные (двойники, тройники) "ЭКО" (бук)

....двойники и тройники....

18.06.04 Аксессуары - Блоки розеточные (двойники, тройники) "ЭКО" (сосна)

....двойники и тройники....

18.06.07 Аксессуары - Колодки розеточные "ЭКО" (бук)

....колодки розеточные на 2, 3, 4, 5, 6 гнезд без заземления, с заземлением, с заземлением и выключателем....

18.06.08 Аксессуары - Колодки розеточные "ЭКО" (сосна)

....колодки розеточные на 2, 3, 4, 5, 6 гнезд без заземления, с заземлением, с заземлением и выключателем....





Розеточные колодки могут быть использованы для производства удлинителей, а также, благодаря наличию крепежных отверстий на задней крышке корпуса, в качестве блока розеток для открытой установки внутри бытовых и производственных помещений.

Преимущества

- Самый широкий спектр – колодки на 2, 3, 4, 5, и 6 розеток в 3-х модификациях.
- Подложка контактной группы выполнена из полиамида PA66.
- Различные варианты исполнения розеточных колодок позволяют наиболее точно подобрать необходимое устройство в зависимости от тр



теля.

Для подключения удаленных от стационарной розетки различных электроприборов для использования в загородном доме, в быту.

Преимущества

- Самый широкий спектр – колодки на 3, 4, и 5 розеток в 3-х модификациях.
- Корпус устройств выполнен из самозатухающего АБС-пластика, обеспечивающего прочность изделий
- С текстурой под цвет дерева удлинители создают привлекательный внешний вид интерьера помещений.



Артикул	Наименование	Минимальная норма отпуска, шт.
SQ1303-XXXX	Удлинитель бытовой У03,04 3;5 метров, с/з, ПВС 3x1,0мм ² 16А/250В сосна, бук	10
SQ1303-XXXX	Удлинитель бытовой У03В,04В, 05В 3;5 метров, с/з, с выключателем ПВС 3x1,0мм ² 16А/250В сосна, бук	10
SQ1303-XXXX	Удлинитель бытовой У 3 метра, б/з, ПВС 2x0,75 мм ² 10А/250В сосна, бук	10

Для подключения электрических приборов на расстоянии до 10м от стационарной розетки.

Применение

В быту

На строительных площадках

Преимущества

- Компактные размеры корпуса делают удлинитель незаменимым в эксплуатации.
- Корпус защищает провод от возможных механических повреждений в промежутках между использованиями.

АССОРТИМЕНТ

Артикул	Наименование	Минимальная норма отпуска, шт.
SQ1303-050X	Удлинитель-рулетка УХ6-103 белая 5, 7метров, 3 гнезда, ШВВП 2х0,75 6А/250В TDM	1
SQ1303-050X	Удлинитель-рулетка УХ10-104 бело-черная 5, 10метров, 4 гнезда, ПВС 2х0,75 10А/250В TDM	1

Для использования потребителями в бытовых целях – подключение бытовых приборов, осветительной техники и т. д.



Конструкция

Шнур выполнен из провода ШВВП сечением 0.75 мм².

Преимущества

- Большое количество цветов позволяет наиболее точно подобрать шнур к интерьеру и светильнику.
- Выключатель для удобства эксплуатации электроприбора.

АССОРТИМЕНТ

Наименование	Артикул					
	Белый	Черный	Бронза	Прозрачный	Серебр. металлик	Коричневый
Шнур с выключателем и плоской вилкой ШУ01В	SQ1305-0001	SQ1305-0002	SQ1305-0003	SQ1305-0004	SQ1305-0005	SQ1305-0006
Шнур с плоской вилкой ШУ02	SQ1305-0011	SQ1305-0012	SQ1305-0013	SQ1305-0014	SQ1305-0015	SQ1305-0016
Шнур с выключателем и плоской вилкой с вырезом ШУ03В	SQ1305-0021	SQ1305-0022	SQ1305-0023	SQ1305-0024	SQ1305-0025	SQ1305-0026
Шнур с плоской вилкой с вырезом ШУ04	SQ1305-0031	SQ1305-0032	SQ1305-0033	SQ1305-0034	SQ1305-0035	SQ1305-0036

Шнур с выключателем и плоской вилкой серии Народная



НАЗНАЧЕНИЕ

- Подключение бытовых приборов и осветительной техники к электрической сети.

КОНСТРУКЦИЯ

- Шнур ШВВП 2x0,5 мм² имеет многопроволочные жилы, заключенные в эластичную двойную изоляцию из ПВХ, что обеспечивает максимальную гибкость.
- Варианты цветов: белый, черный.
- Длина шнура 2м.
- Варианты цветов: белый.

ПРЕИМУЩЕСТВА

- Наличие выключателя для удобства эксплуатации электроприбора.
- Подключение не требует специальных навыков.
- Универсальная вилка подходит как к современным, так и к устаревшим розеткам.

АССОРТИМЕНТ

Артикул	Наименование	Минимальная норма отгрузки, шт.
SQ1305-0041	Шнур с выключателем и плоской вилкой "Народный" ШВВП 2x0,5мм ² 2м. белый	10
SQ1305-0042	Шнур с выключателем и плоской вилкой "Народный" ШВВП 2x0,5мм ² 2м. черный	10



**Сделано
в России**

НАЗНАЧЕНИЕ

- Для подключения нагрузки до 2200 Вт, что превышает мощность всех основных бытовых приборов.

КАНАЛЫ СБЫТА

- Розничные сети.

ПРИМЕНЕНИЕ

- Жилые помещения (квартиры, дома и т.д.)

ПРЕИМУЩЕСТВА

- Сечение провода полностью соответствует максимальной нагрузке, благодаря чему провод не нагревается, исключая вероятность возгорания
- Все удлинители имеют чистый белый цвет, который прекрасно подойдет для любого интерьера.
- Лучшая цена за качественный продукт.

АССОРТИМЕНТ



Артикул	Наименование	Минимальная норма отпуска, шт.
SQ1303-104X	Удлинитель народный УН03 1,5; 3; 5 метров, с/з, ПВХ 3x0,75мм ² 10А/250В НОВИНКА!!!!	20
SQ1303-11XX	Удлинитель народный УН03В выключатель, 1,5; 3; 5метров, с/з, ПВХ 3x0,75мм ² 10А/250В	20
SQ1303-12XX	Удлинитель народный УН2,3 1,5;3;5, 7,10 метров, б/з, ШВВП 2x0,75 мм ² 6А/250В	20

TDM ELECTRIC Удлинитель силовой на катушке TDM ELECTRIC

НАЗНАЧЕНИЕ

- Для подключения удаленных на расстояние до 50 м от стационарной розетки электроприборов.

КАНАЛЫ СБЫТА

- Розничные сети.

ПРИМЕНЕНИЕ

- Для подключения электроприборов и электроинструмента на стройке, на садовом участке, в быту.

ПРЕИМУЩЕСТВА

- Все удлинители оснащены автоматом защиты от превышения мощности подключаемой нагрузки.
- Пластиковая катушка в сочетании с кабелем КГ 3х1,5 делает удлинитель более доступным по цене (в сравнении с металлической катушкой), при этом предоставляет возможность эксплуатации удлинителя круглый год (от -40 до +40°C)
- Провод ПВС или кабель КГ оранжевого цвета, который хорошо заметен в любом месте эксплуатации

АССОРТИМЕНТ

Удлинители силовые на пластиковой катушке, провод ПВС 30,40,50м

Удлинители силовые на пластиковой катушке IP44, провод ПВС 30,40,50м

Удлинители силовые на пластиковой катушке IP44 кабель КГ 30,40,50 м

Удлинители силовые на металлической катушке IP44 кабель КГ 30,40,50 м

Удлинители силовые в корпусе, провод ПВС 10,20м

Удлинители силовые с защитными крышками IP44 провод ПВС 5,10,20м

Удлинители силовые с защитными крышками IP44 кабель КГ 10,20м

Удлинители силовые на рамке провод ПВС 10,20,30м





НАЗНАЧЕНИЕ

- Для подключения удаленных на расстояние до 50 м от стационарной розетки электроприборов.

КАНАЛЫ СБЫТА

- Розничные сети.

ПРИМЕНЕНИЕ

- Для подключения электроприборов и электроинструмента на стройке, на садовом участке, в быту.

ПРЕИМУЩЕСТВА

- Удлинитель-шнуры силовые представлены в различных вариантах: длина провода до 50 м на рамке или без рамки.
- Катушка удлинителя выполнена из ударопрочного пластика.
- Бюджетное предложение на электротехническом рынке



АССОРТИМЕНТ

Наименование
Удлинитель-шнур силовой народный 1300 Вт б/з ПВС 10м,20м,30м,40м,50м.
Удлинитель-шнур силовой народный 2200 Вт с/з ПВС 10м,20м,30м,40м,50м.
Удлинитель-шнур на рамке силовой народный 1300 Вт б/з ПВС 10м,20м,30м,40м,50м.
Удлинитель-шнур на рамке силовой народный 2200 Вт с/з ПВС 10м,20м,30м,40м,50м.
Удлинитель на катушке силовой народный с 1 выносной розеткой 1300 Вт б/з ПВС 20м,30м,40м,50м.
Удлинитель на катушке силовой народный с 1 выносной розеткой 2200 Вт с/з ПВС 10м,20м,30м,40м,50м.
Удлинитель на катушке силовой народный 4 гнезда 1300 Вт б/з ПВС 10м,20м,30м,40м,50м.
Удлинитель на катушке силовой народный 4 гнезда 2200 Вт с/з ПВС 10м,20м,30м,40м,50м.
Удлинитель на катушке силовой народный 4 гнезда 3500 Вт с/з ПВС 10м,20м,30м,40м,50м.



TDM ELECTRIC

Кабеленесущие системы



Кабель-канал применяется для прокладки проводов и кабеля в офисных, жилых, торговых, производственных помещениях, медицинских и детских учреждениях.

Области применения:

Электроснабжение

структурированные кабельные системы (СКС)

трансно-пожарная сигнализация, видеонаблюдение

вентиляция



Основные функции

- Обеспечение электробезопасности
- Исключение возможности пожара при коротком замыкании
- Обеспечение быстрого доступа к проводке
- Возможность быстрой модернизации и дополнения проводки
- Защита проводки от механических повреждений
- Улучшение эстетического вида прокладки внешней проводки.



- Национальная электротехническая компания Морозова имеет 3 производственные площадки

Преимущества кабель-канала TDM Electric

Технология производства:

- Использование только качественного сырья (без использования вторичных отходов)

Преимущества:

- Конструкция двойного замка обеспечивает плотное соединение крышки с основанием, что дает возможность заполнить канал на 100%
- Устойчивость к деформации, высокая пластичность.
- Белизна и высокая стойкость к ультрафиолету (использование оптического отбеливателя TiO_2)
- Возможность монтажа до $-15^{\circ}C$.
- Глянцевая поверхность – при необходимости поверхность кабель-канала легко очищается.





- Индивидуальная маркировка кабель-канала с 01.08.2013 г.

Маркировка

- Индивидуальная маркировка со штрих-кодом для удобства реализации через розничные сети

Упаковка.

- Защита торцевых частей картоном
- Жесткая фиксация упаковки степпинг-лентой
- Узнаваемая фирменная упаковка, обеспечивающая защиту при хранении и транспортировке
- Этикетка на торце со штрих-кодом

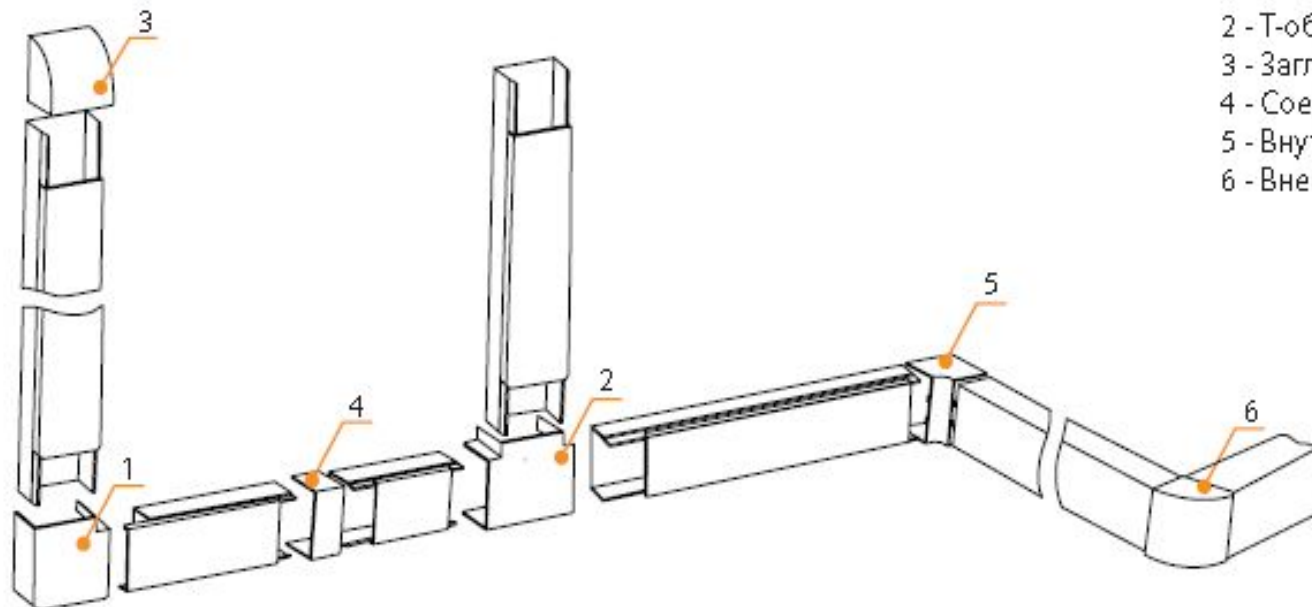




Соответствует стандартам:

- Пожарной безопасности РФ
- Госстандарта РФ (ГОСТ-Р)
- Санитарно-эпидемиологической службы РФ





- 1 - Поворот 90 гр. КМП
- 2 - Т-образный угол КМТ
- 3 - Заглушка КМЗ
- 4 - Соединитель на стык КМС
- 5 - Внутренний угол КМВ
- 6 - Внешний угол КМН

Кабель-канал 3D гаммы «Эко» с текстурой под дерево, нанесенной с трех сторон



НОВИНКА!

НАЗНАЧЕНИЕ

- Для прокладки кабеля и провода в загородных домах при новом строительстве и при реконструкции

КАНАЛЫ СБЫТА

- Розничная сеть.

ПРИМЕНЕНИЕ

- Строения из дерева - дома, коттеджи, бани, пристройки, беседки.
- Интерьеры в эко-стиле.

ПРЕИМУЩЕСТВА

- Благодаря нанесению текстуры с 3 сторон кабель-канал эффективно скрывает электрическую проводку и создает привлекательный внешний вид интерьера помещений, точно имитируя цвет дерева.
- Текстура под дерево наносится методом термопечати, что значительно повышает устойчивость к истиранию.
- Крышка крепится к основанию кабель-канала с помощью двойного замка.
- Индивидуальная маркировка со штрихкодом предназначена для удобства реализации кабель-канала через розничные сети.

04.02.02 Кабель-каналы магистральные - "ЭКО" цвет сосна	
SQ0402-0301	Кабель-канал 12x12 сосна 3D (140м) TDM
SQ0402-0302	Кабель-канал 15x10 сосна 3D (140м) TDM
SQ0402-0303	Кабель-канал 16x16 сосна 3D (100м) TDM
SQ0402-0304	Кабель-канал 20x10 сосна 3D (100м) TDM
SQ0402-0305	Кабель-канал 25x16 сосна 3D (60м) TDM
SQ0402-0306	Кабель-канал 25x25 сосна 3D (50м) TDM
SQ0402-0307	Кабель-канал 40x16 сосна 3D (50м) TDM
SQ0402-0308	Кабель-канал 40x25 сосна 3D (40м) TDM
SQ0402-0309	Кабель-канал 60x40 сосна 3D (18м) TDM
SQ0402-0310	Кабель-канал 100x60 сосна 3D (12м) TDM
04.02.03 Кабель-каналы магистральные - "ЭКО" цвет бук	
SQ0402-0401	Кабель-канал 12x12 бук 3D (140м) TDM
SQ0402-0402	Кабель-канал 15x10 бук 3D (140м) TDM
SQ0402-0403	Кабель-канал 16x16 бук 3D (100м) TDM
SQ0402-0404	Кабель-канал 20x10 бук 3D (100м) TDM
SQ0402-0405	Кабель-канал 25x16 бук 3D (60м) TDM
SQ0402-0406	Кабель-канал 25x25 бук 3D (50м) TDM
SQ0402-0407	Кабель-канал 40x16 бук 3D (50м) TDM
SQ0402-0408	Кабель-канал 40x25 бук 3D (40м) TDM
SQ0402-0409	Кабель-канал 60x40 бук 3D (18м) TDM
SQ0402-0410	Кабель-канал 100x60 бук 3D (12м) TDM

КАБЕЛЬ-КАНАЛ 3D ЖЕЛТАЯ СОСНА С ТЕКСТУРОЙ ПОД ДЕРЕВО, НАНЕСЕННОЙ С ТРЕХ СТОРОН

**НОВИНК
А**



**Сделано
в России**

НАЗНАЧЕНИЕ

- Для прокладки кабеля и провода в загородных домах, имеющие цвет и текстуру, характерную для определенного вида древесины (сосна), отличную от цветовой гаммы «Эко».

КАНАЛЫ СБЫТА

- Розничная сеть.

ПРИМЕНЕНИЕ

- Строения из дерева - дома, коттеджи, бани, пристройки, беседки.

ПРЕИМУЩЕСТВА

- Благодаря нанесению текстуры с 3-х сторон кабель-канал эффективно скрывает электрическую проводку и создает привлекательный внешний вид интерьера помещений, точно имитируя цвет дерева.
- Текстура под дерево наносится методом термопечати, что значительно повышает устойчивость к истиранию.
- Крышка крепится к основанию кабель-канала с помощью двойного замка
- Индивидуальная маркировка со штрихкодом предназначена для удобства реализации кабель-канала через розничные сети.

АССОРТИМЕНТ

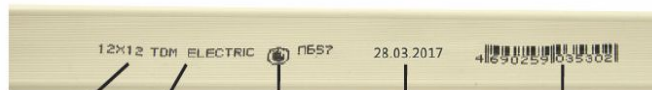


Артикул	Наименование
SQ0402-0601	Кабель-канал 12x12 желтая сосна 3D (140м) TDM
SQ0402-0602	Кабель-канал 15x10 желтая сосна 3D (140м) TDM
SQ0402-0603	Кабель-канал 16x16 желтая сосна 3D (100м) TDM
SQ0402-0604	Кабель-канал 20x10 желтая сосна 3D (100м) TDM
SQ0402-0605	Кабель-канал 25x16 желтая сосна 3D (60м) TDM
SQ0402-0606	Кабель-канал 25x25 желтая сосна 3D (50м) TDM
SQ0402-0607	Кабель-канал 40x16 желтая сосна 3D (50м) TDM
SQ0402-0608	Кабель-канал 40x25 желтая сосна 3D (40м) TDM
SQ0402-0609	Кабель-канал 60x40 желтая сосна 3D (18м) TDM
SQ0402-0610	Кабель-канал 100x60 желтая сосна 3D (12м) TDM

**НОВИНКА
А**



**Сделано
в России**



Размер
Торговая
марка

Пожарный
сертификат

Дата
производства

Индивидуальный
штрихкод

НАЗНАЧЕНИЕ

- Монтаж кабеля и провода при строительстве и реконструкции помещений

КАНАЛЫ СБЫТА

- Розничная сеть

ПРИМЕНЕНИЕ

- В производственных помещениях, в быту.

ПРЕИМУЩЕСТВА

- По цвету кабель-каналы полностью соответствуют электроустановочным изделиям серии «ЛАДОГА» открытого монтажа.
- Двойной замок обеспечивает плотное прилегание крышки к основанию.
- Индивидуальная маркировка со штрихкодом для удобства реализации через розничные сети.

АССОРТИМЕНТ

Артикул	Наименование
SQ0402-0501	Кабель-канал 12x12 слоновая кость (140м) TDM
SQ0402-0502	Кабель-канал 15x10 слоновая кость (140м) TDM
SQ0402-0503	Кабель-канал 16x16 слоновая кость (100м) TDM
SQ0402-0504	Кабель-канал 20x10 слоновая кость (100м) TDM
SQ0402-0505	Кабель-канал 25x16 слоновая кость (60м) TDM
SQ0402-0506	Кабель-канал 25x25 слоновая кость (50м) TDM
SQ0402-0507	Кабель-канал 40x16 слоновая кость (50м) TDM
SQ0402-0508	Кабель-канал 40x25 слоновая кость (40м) TDM



Применение:

• Для прокладки кабеля и провода в офисных, жилых, торговых, производственных помещениях, медицинских и детских учреждениях .

Преимущества:

- Сохраняет презентабельный внешний вид электропроводки.
- Двойной замок обеспечивает плотное прилегание крышки к основанию.
- Индивидуальная маркировка со штрихкодом предназначена для удобства реализации кабель-канала через розничные сети.



Кабель-канал перфорированный перфорация 4/6мм

Назначение

- Для организации удобной кабельной разводки в электрораспределительных шкафах.

Применение

- В электрораспределительных шкафах.

Материалы

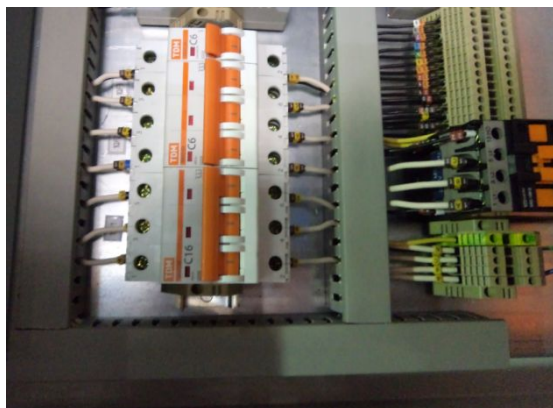
- Самозатухающий ПВХ.

Преимущества

- Шаг перфорации совпадает с шагом контактных зажимов на модульной аппаратуре, что исключает наложение клеммы на зубец канала.
- Овальные отверстия на основании канала позволяют быстро и легко производить монтаж канала.
- Жесткая фиксация крышки к основанию.

Ассортимент

Наименование	Артикул
Кабель-канал перфорированный 25x25 перфорация 4/6мм TDM (60 м)	SQ0410-0011
Кабель-канал перфорированный 25x40 перфорация 4/6мм TDM (40 м)	SQ0410-0012
Кабель-канал перфорированный 40x40 перфорация 4/6мм TDM (36 м)	SQ0410-0013
Кабель-канал перфорированный 40x60 перфорация 4/6мм TDM (24 м)	SQ0410-0014
Кабель-канал перфорированный 50x50 перфорация 4/6мм TDM (24 м)	SQ0410-0015



Трубы гофрированные из ПВХ

**Применение:**

- Для прокладки электрических, телефонных и телевизионных проводов, а также кабелей в бетонных стенах, за гипсокартонном, фальшполах, потолках
- Трубы гофрированные из ПВХ предназначены для наружной установки

Преимущества:

- Дополнительная изоляция и защита проводов от механических повреждений;
- Исключает возгорание при коротком замыкании и распространение пламени по трубе.
- Наличие зонда обеспечивает удобство протяжки кабеля и провода.
- Новая удобная фасовка по 10 м. и по 20 м., для удобства реализации через розничные сети;

**Описание****Артикул**

Труба гофр.ПВХ d 16 с зондом (20 м) легкая TDM	SQ0401-0021
Труба гофр.ПВХ d 20 с зондом (20 м) легкая TDM	SQ0401-0022
Труба гофр.ПВХ d 16 с зондом (10 м) легкая TDM	SQ0401-0031
Труба гофр.ПВХ d 20 с зондом (10 м) легкая TDM	SQ0401-0032

Трубы гофрированные из ПВХ серии ЭКО (цвет: сосна, бук)



Применение:

- Для прокладки электрических, телефонных и телевизионных проводов, а также кабелей в бетонных стенах, за гипсокартонном, фальшполах, потолках
- Трубы гофрированные из ПВХ предназначены для наружной установки

Преимущества:

- Дополнительная изоляция и защита проводов от механических повреждений;
- Исключает возгорание при коротком замыкании и распространение пламени по трубе.
- Наличие зонда обеспечивает удобство протяжки кабеля и провода;
- Новая удобная фасовка по 25 м. , для удобства реализации через розничные сети;



Трубы гофрированные из ПВХ сери ЭКО (цвет: сосна, бук)



**Т р у б ы гофрированные с
п р о т я ж к о й**

Бухты по 25М.

Степень защиты – IP55.

Ø16, Ø20, Ø25.

Держатели-клипсы

- Ø16, Ø20, Ø25.





СДЕЛАНО В
РОССИИ



Сертификат



Пожарный сертификат



Трубы гладкие жесткие из ПВХ

Применение:

- Для прокладки силовых и слаботочных линий внутри зданий и на открытом воздухе.

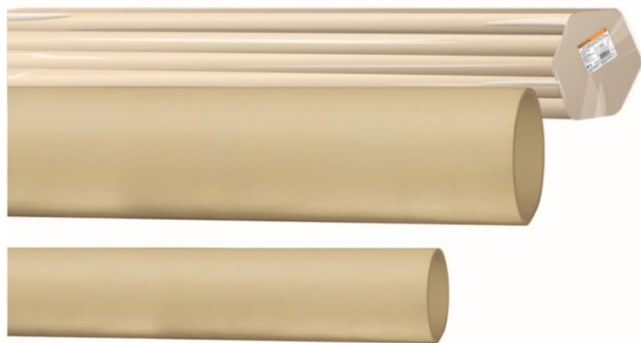
Материал:

- Самозатухающий ПВХ

Преимущества:

- Дополнительная защита проводки от механических повреждений.
- Исключает возможность пожара при коротком замыкании.
- Существенно дешевле металлических труб. При этом обладает высокими характеристиками сопротивления агрессивным средам и исключает коррозию.
- Легкость монтажа благодаря гладкой поверхности труб.
- Наличие аксессуаров решает задачу монтажа любой сложности и обеспечивает герметичность.
- Каждое изделие имеет индивидуальный стикер, на который нанесена вся необходимая информация об изделии и штрих-код EAN-13, для удобства реализации через розничные сети.

Описание	Артикул
Труба гладкая жесткая ПВХ d 16 (104 м) длина 2 м индивид. штрих-код TDM	SQ0404-0011
Труба гладкая жесткая ПВХ d 20 (104 м) длина 2 м индивид. штрих-код TDM	SQ0404-0012
Труба гладкая жесткая ПВХ d 25 (74 м) длина 2м игдивид. штрих-код TDM	SQ0404-0013



Назначение

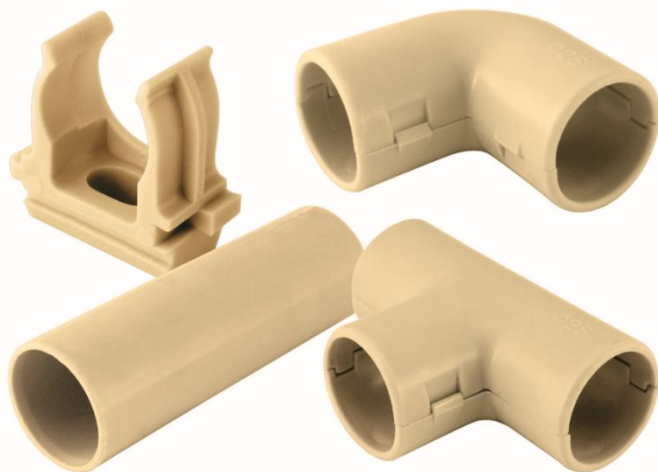
- Трубы предназначены для прокладки силовых и слаботочных линий внутри зданий и на открытом воздухе.
- Дополнительная защита проводки от механических повреждений различных линий связи, кабелей и коммуникаций.

Применение

- Применяются для прокладки кабеля при строительстве и реконструкции жилых, промышленных и общественных сооружений.
- Для прокладки кабеля при монтаже проводки скрытым/открытым способом в стенах (по стенам), потолках, в полах.

Преимущества

- Дополнительная защита проводки от механических повреждений и возгорания. Исключают возможность пожара при коротком замыкании, препятствуют распространению пламени, герметичность по классу IP55.
- Не требуют заземления.
- Используются в оформлении интерьера при деревянном домостроении. Гладкая внутренняя поверхность труб обеспечивает удобную протяжку кабеля внутри без использования металлического зонда.
- Индивидуальная маркировка со штрихкодом для удобства реализации через розничные сети. Удобный монтаж, транспортировка и хранение, благодаря легкому весу.
- Существенно дешевле металлических труб. При этом обладают высокими характеристиками сопротивления агрессивным средам и исключают коррозию.
- Наличие аксессуаров решает задачу монтажа любой сложности и обеспечивает герметичность.



Назначение

- Используются в оформлении интерьера при деревянном домостроении или при отделке помещений материалом структурой под дерево.
- Для крепления труб гофрированных и гладких жестких из ПВХ серии «ЭКО» к поверхности на стены или потолки.

Применение

- Жилые помещения (коттеджи, квартиры, дома, дачи).
- Объекты коммерческой недвижимости (гостиницы, офисы, торговые центры, общественные помещения).
- Инфраструктурные объекты (больницы, детские сады, школы).

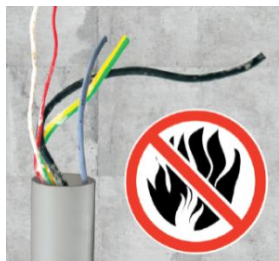
Преимущества

- Используются вместе с трубой из ПВХ серии «ЭКО».
- Создают привлекательный внешний вид интерьера помещений.
- Удобная фасовка по 10 шт. и по 5 шт. оптимальна для реализации через розничные сети.
- Групповая упаковка имеет индивидуальный стикер, на который нанесена вся необходимая информация об изделии и штрихкод EAN-13.

Материал

- Полистирол

Сделано в
РОССИИ



Назначение

- Трубы предназначены для прокладки силовых и слаботочных линий внутри зданий и на открытом воздухе.
- Дополнительная защита проводки от механических повреждений различных линий связи, кабелей и коммуникаций.

Применение

- Применяются для прокладки кабеля при строительстве и реконструкции жилых, промышленных и общественных сооружений.
- Для прокладки кабеля при монтаже проводки скрытым/открытым способом в стенах (по стенам), потолках, в полах.

Преимущества

- Дополнительная защита проводки от механических повреждений и возгорания. Исключают возможность пожара при коротком замыкании, препятствуют распространению пламени, герметичность по классу IP55.
- Не требуют заземления.
- Гладкая внутренняя поверхность труб обеспечивает удобную протяжку кабеля внутри без использования металлического зонда.
- Индивидуальная маркировка со штрихкодом для удобства реализации через розничные сети. Удобный монтаж, транспортировка и хранение, благодаря легкому весу.
- Существенно дешевле металлических труб. При этом обладают высокими характеристиками сопротивления агрессивным средам и исключают коррозию.
- Наличие аксессуаров решает задачу монтажа любой сложности и обеспечивает герметичность.



Назначение

- Для крепления труб гладких жестких из ПВХ белого цвета к поверхности на стены, потолки или полы.

Применение

- Жилые помещения (коттеджи, квартиры, дома, дачи).
- Объекты коммерческой недвижимости (гостиницы, офисы, торговые центры, общественные помещения).
- Инфраструктурные объекты (больницы, детские сады, школы).

Преимущества

- Используются вместе с трубой из ПВХ белого цвета.
- Создают привлекательный внешний вид интерьера помещений.
- Удобная фасовка по 10 шт. и по 5 шт. оптимальна для реализации через розничные сети.
- Групповая упаковка имеет индивидуальный стикер, на который нанесена вся необходимая информация об изделии и штрихкод EAN-13.

Материал: Полистирол



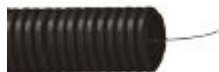
Применение:

- Для прокладки кабеля при монтаже скрытым и открытым способом в стенах (по стенам), потолках, в полах и т.д.

Материалы

- Полиэтилен низкого давления (ПНД)





Преимущества:

- Материал- композиция ПНД – обладает устойчивостью к воздействию влаги и позволяет проводить электромонтажные работы в широком диапазоне температур от $-25\text{ }^{\circ}\text{C}$ до $+90\text{ }^{\circ}\text{C}$ без потерь механических и изоляционных свойств.
- Трубы из ПНД имеют высокие прочностные характеристики, которые позволяют использовать их при прокладке как в бетоне, так и в грунте.
- Гофратруба из ПНД обладает высокой гибкостью и пластичностью.
- Протяжка – стальная проволока (зонд) обеспечивает удобство протяжки кабеля и провода.



Назначение

- Для крепления труб гофрированных из ПНД к поверхности на стены, потолки или полы;

Применение

- Жилые помещения (коттеджи, квартиры, дома, дачи);
- Объекты коммерческой недвижимости (гостиницы, офисы, торговые центры, общественные помещения);
- Инфраструктурные объекты (больницы, детские сады, школы).



Конструкция и преимущества.

- Создают привлекательный внешний вид интерьера помещений;
- Используются вместе с трубой гофрированной из ПНД оранжевого или черного цвета;
- Для монтажа в клипсе предусмотрено технологическое отверстие под дюбель;
- Клипсы могут соединяться вместе в ряд;
- Удобная фасовка по 10 шт. оптимальна для реализации через розничные сети;
- Транспортные коробки из гофрокартона удобны для логистики.
- Упаковка имеет индивидуальный стикер, на который нанесена вся необходимая информация об изделии и штрихкод EAN-13.





Назначение:

- Для крепления и соединения гофрированных и гладких труб в систему коммуникации.

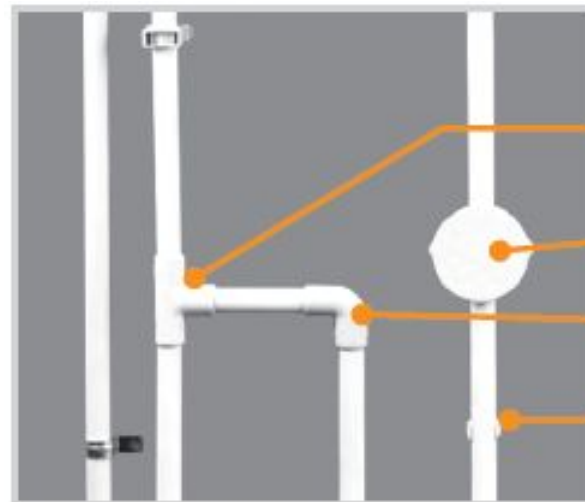
Преимущества:

- Аксессуары для труб ПВХ расфасованы в групповые упаковки по 10 шт. или 5 шт., которые имеют групповой стикер, на который нанесена вся необходимая информация об изделии и штрих-код EAN-13, для удобства реализации через розничные сети.
- Групповые упаковки аксессуаров для труб ПВХ расфасованы в коробки из гофрокартона – это удобнее для логистики.

НОВИНКА

Стр. 825

Отказное письмо



Тройник

Коробка

Угол

Крепеж-клипса

Аксессуары для труб из ПВХ муфты гибкие труба-труба, труба-коробка.



Назначение

- Для соединения труб гладких жестких из ПВХ.

Применение

- Жилые помещения (коттеджи, квартиры, дома, дачи).
- Объекты коммерческой недвижимости (гостиницы, офисы, торговые центры, общественные помещения).
- Инфраструктурные объекты (больницы, детские сады, школы).

Преимущества

- Используются вместе с трубой из ПВХ..
- Создают привлекательный внешний вид интерьера помещений.
- Групповая упаковка имеет индивидуальный стикер, на который нанесена вся необходимая информация об изделии и штрихкод EAN-13.

Материал: Полистирол

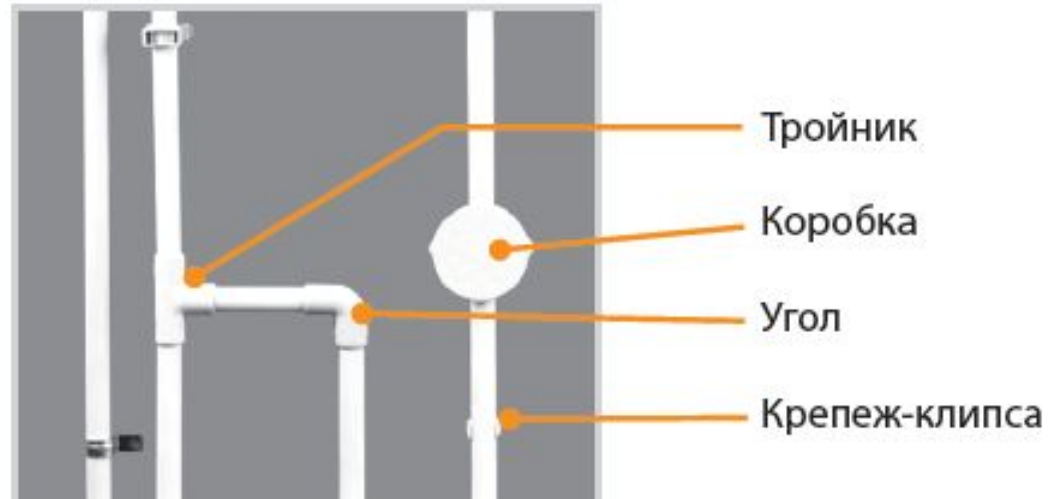
Аксессуары для труб из ПВХ: крепеж-клипса с фиксатором

Назначение:

- Для крепления гофрированных и гладких труб в систему коммуникации.

Преимущества:

- Аксессуары для труб ПВХ расфасованы в групповые упаковки, которые имеют групповой стикер, на который нанесена вся необходимая информация об изделии и штрих-код EAN-13, для удобства реализации через розничные сети.
- Групповые упаковки аксессуаров для труб ПВХ расфасованы в коробки из гофрокартона – это удобнее для логистики.



Металлорукав РЗ-Ц-П нг в ПВХ-изоляции Металлорукав РЗ-Ц-П в ПВХ-изоляции



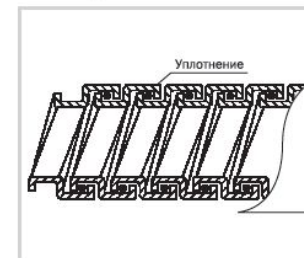
Применение:

-для защиты от механических повреждений различных линий связи, кабеля и коммуникаций

Преимущества в сравнении с обычным металлорукавом РЗ-Ц-Х:

- повышенная водо- и пыленепроницаемость;
- стойкость к вредному воздействию окружающей среды;
- увеличенная прочность на разрыв;
- герметичный монтаж кабельной магистрали (IP65);
- защита от поражения электрическим током;
- длительная устойчивость от коррозии во влажных помещениях.

Схема уплотнения



Применение:

- Резьбовой крепежный элемент РКн (наружная резьба) предназначен для соединения изолированного металлорукава с установочной коробкой и герметичного соединения изолированных отрезков металлорукава путем стыковки с ответным элементом РКв (внутренняя резьба).
- Крепежный элемент РКнХ (наружная резьба и хомут) предназначен для соединения неизолированного металлорукава с установочной коробкой и соединения отрезков неизолированного и изолированного металлорукава путем стыковки с ответным элементом РКв.

Преимущества:

- Простота монтажа.
- Надежное соединение отрезков металлорукава.
- Дополнительное уплотнение ввода в распределительный щит или установочную коробку.
- Герметичное соединения при стыковке изолированного металлорукава с использованием муфт РКв и РКн (Степень защиты IP 54).
- Индивидуальная упаковка со штрих-кодом для удобства реализации через розничные сети.



БЛАГОДАРЮ ЗА ВНИМАНИЕ!