

МОЙ КОСТЮМ-МОЙ ОБЛИК. ДИЗАЙН СОВРЕМЕННОЙ ОДЕЖДЫ.

Урок ИЗО, 7 класс

Учитель: Даньшова А.В.

ГБОУ СОШ №:619

ДИЗАЙН ОДЕЖДЫ — ОДНО ИЗ НАПРАВЛЕНИЙ ДИЗАЙН-ДЕЯТЕЛЬНОСТИ, ЦЕЛЬЮ КОТОРОГО ЯВЛЯЕТСЯ ПРОЕКТИРОВАНИЕ ОДЕЖДЫ КАК ОДНОГО ИЗ ЭЛЕМЕНТОВ ПРЕДМЕТНОЙ СРЕДЫ, УДОВЛЕТВОРЯЮЩЕЙ СООТВЕТСТВУЮЩИЕ МАТЕРИАЛЬНЫЕ И ДУХОВНЫЕ ПОТРЕБНОСТИ ЧЕЛОВЕКА.

**МОДА –ЭТО СПОСОБ ВЫРАЖЕНИЯ, ДРУГИМИ СЛОВАМИ ,
МОДА – ЭТО ОТРАЖЕНИЕ ИНДИВИДУАЛЬНЫХ КАЧЕСТВ ОТДЕЛЬНОЙ ЛИЧНОСТИ.**



**В ЗАВИСИМОСТИ ОТ ОБЪЕКТА ПРОЕКТИРОВАНИЯ ДИЗАЙН ОДЕЖДЫ
МОЖНО РАЗДЕЛИТЬ НА ТАКИЕ НАПРАВЛЕНИЯ, КАК:
ДИЗАЙН КОСТЮМА;
ОБУВИ;
ГОЛОВНЫХ УБОРОВ;
ТРИКОТАЖНЫХ ИЗДЕЛИЙ;
АКСЕССУАРОВ И Т.Д.**



ОДЕЖДА МОЖЕТ БЫТЬ :
БЫТОВАЯ
ПРОИЗВОДСТВЕННАЯ
НАЗНАЧЕНИЕ ПО СЕЗОНАМ: ЛЕТНЯЯ,
ЗИМНЯЯ, ДЕМИСЕЗОННАЯ.



**СТИЛЬ - УСТОЙЧИВЫЙ, ОПРЕДЕЛИВШИЙСЯ ЯЗЫК ЭПОХИ ,
ВЫРАЖАЮЩИЙ ЕЕ КУЛЬТУРУ , ПОНЯТИЕ КРАСОТЫ ; СТИЛЬ –
ЭТО МАНЕРА ОДЕВАТЬСЯ.**

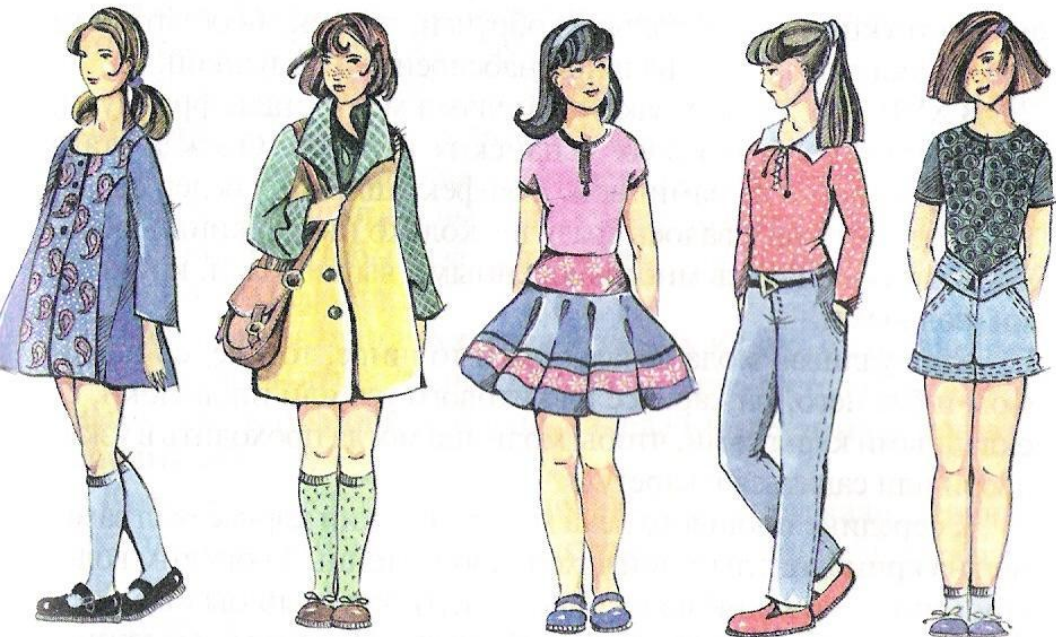
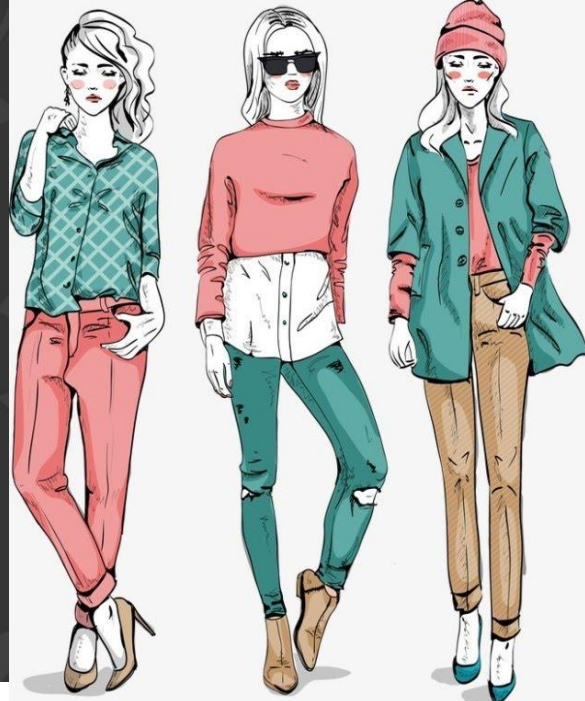
**РАЗЛИЧАЮТ ТРИ ОСНОВНЫХ СТИЛЯ В ОДЕЖДЕ:
КЛАССИЧЕСКИЙ (ДЕЛОВОЙ, ЭЛЕГАНТНЫЙ)- ОСНОВНЫЕ ЧЕРТЫ
КЛАССИЧЕСКОГО СТИЛЯ : СТРОГОСТЬ, ДЕЛОВИТОСТЬ,
СДЕРЖАННОСТЬ, СОЛИДНОСТЬ, СТАБИЛЬНОСТЬ ФОРМ) ГОДИТСЯ
ДЛЯ ВСЕХ СЛУЧАЕВ ЖИЗНИ. ДЕЛОВОЙ СТИЛЬ - ВИЗИТНАЯ КАРТОЧКА
ДЕЛОВОГО ЧЕЛОВЕКА.**

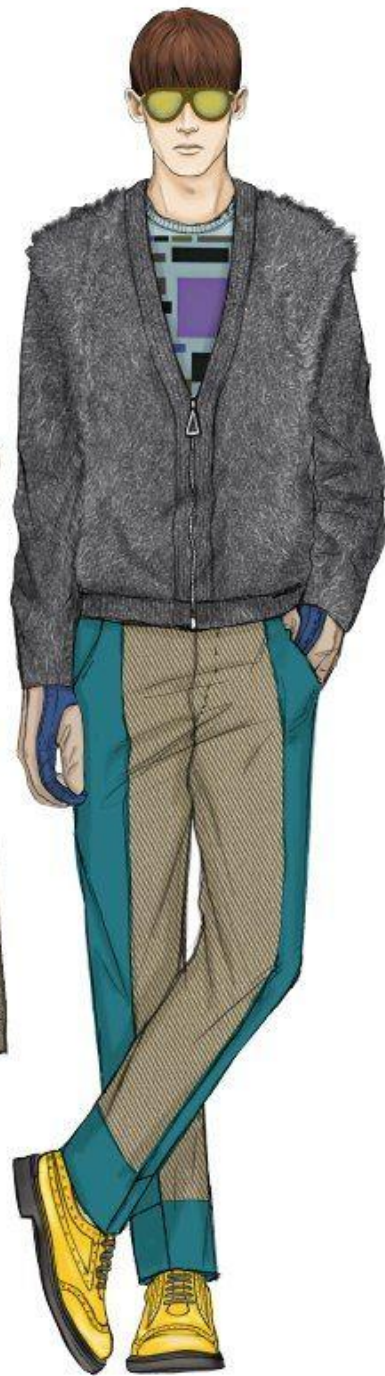
**РОМАНТИЧЕСКИЙ СТИЛЬ . ЧЕРТЫ РОМАНТИЧЕСКОГО СТИЛЯ –
НАЛИЧИЕ ОБОРОК , РЮШЕК, КРУЖЕВ, БАНТОВ; ТКАНИ МЯГКИЕ,
ЛЕГКИЕ. РОМАНТИЧЕСКИЙ СТИЛЬ СОДЕРЖИТ ЭЛЕМЕНТЫ
ИСТОРИЧЕСКОГО, НАЦИОНАЛЬНОГО КОСТЮМА.**

**СПОРТИВНЫЙ СТИЛЬ - УДОБНЫЙ ДЛЯ ДВИЖЕНИЙ , ЗАНЯТИЙ
СПОРТОМ , АКТИВНОГО ОТДЫХА , ПРОГУЛОК. ДЛЯ ЭТОГО СТИЛЯ
ХАРАКТЕРНЫ НАЛИЧИЕ ПУГОВИЦ , КНОПОК, КАРМАНОВ,
«МОЛНИЙ».**

**ПРАКТИЧЕСКАЯ ЧАСТЬ.
ЗАДАНИЕ: СОЗДАЙТЕ И НАРИСУЙТЕ СВОЙ
СТИЛЬ ОДЕЖДЫ (СОЗДАТЬ СВОЙ МЕРЧ)**













СПАСИБО ЗА УРОК!