

РАННИЕ ФОРМЫ РЕЛИГИИ



Ранние, первобытные
формы религии:

**тотемизм, анимизм,
фетишизм, магия,
шаманизм.**

ТОТЕМИЗМ

Тотемизм -
поклонение растениям и
животным как своим
мифическим предкам и
защитникам.



ТОТЕМИЗМ

Считалось, что определенное животное является предком того или иного племени.

Люди верили в свое родство с ним. Набор тотемов определялся особенностями животного мира той местности, в которой обитало племя. Тотем являлся символом единства племени.

Все члены племени, тотемом которого был, например, медведь, считали сами себя медведями, а настоящих медведей – членами своего племени.



ТОТЕМИЗМ

Первоначально тотемом считалось только настоящее животное, насекомое, или птица.

Позднее живой тотем заменялся его реалистическим изображением в виде статуи или рисунка.



ТОТЕМИЗМ

В чем смысл тотемного культа?
Он был направлен на то, что бы получить покровительство тотема – животного, которое наделялось особой, могущественной, таинственной силой.

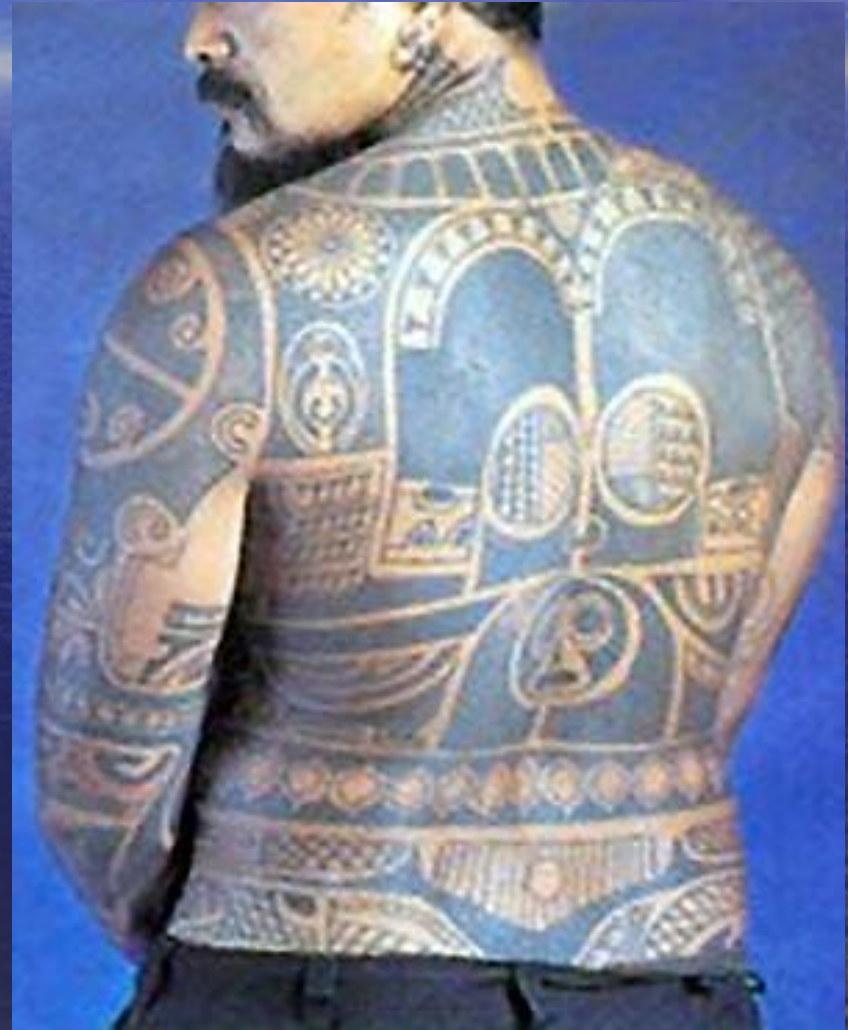
ТОТЕМИЗМ

Для тотемизма были характерны разнообразные обряды, связанные со стремлением людей стать похожими на тотем. Во время празднеств люди одевали шкуры тотемных животных. Повсеместно были распространены ритуальные пляски, в которых танцоры подражали тотемным животным.



ТОТЕМИЗМ

Человек считал нужным создавать изображения своего тотема, чтобы приблизить его к себе; такие изображения делались не только на различных предметах, но и на теле самого человека (отсюда берет начало искусство татуировки).



ТОТЕМИЗМ

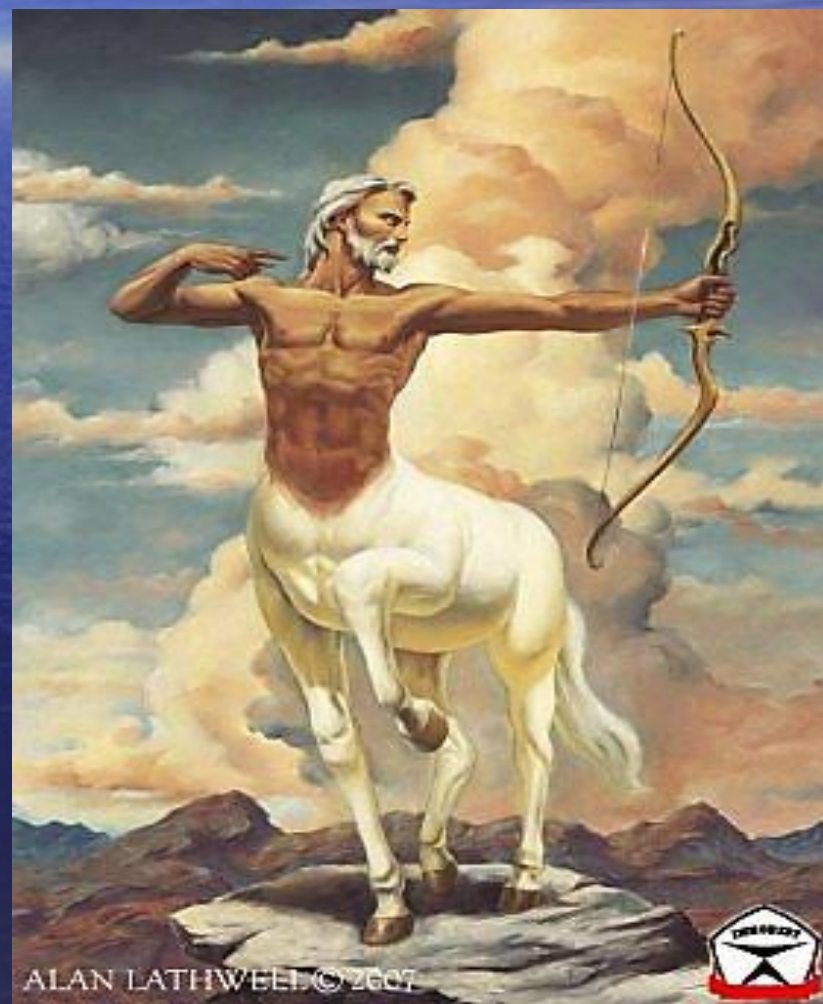
Следы тотемизма как одной из древнейших форм верований присутствуют во всех религиях.

Особенно ощутимо это влияние в индуизме, где многих животных (например, корову) чествуют как священных.



ТОТЕМИЗМ

Пережитки этой первобытной формы религии можно видеть в образах кентавров, известных нам по греческой мифологии.

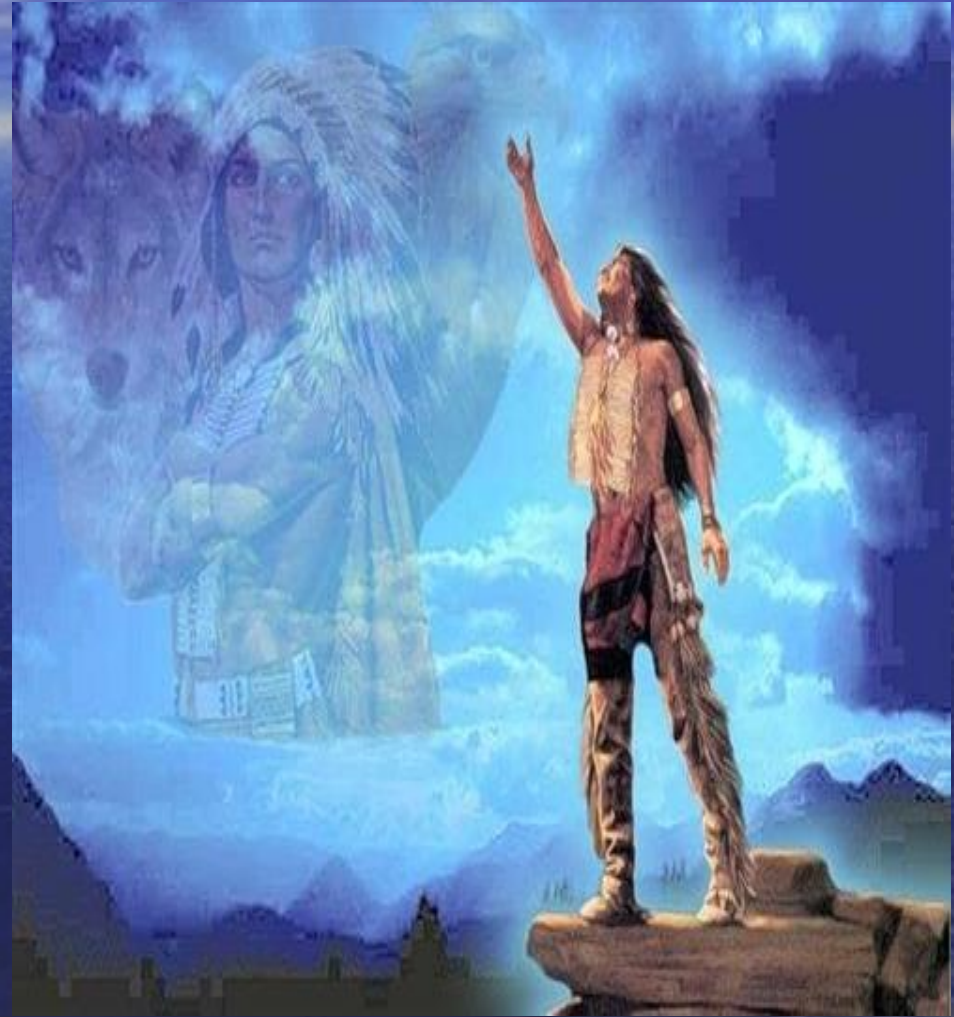


АНИМИЗМ

Анимизм –вера
в существование духов и
душ, населяющих мир.

Духи и души
рассматривались как
своеобразные «двойники»
человека, животных,
растений, явлений
природы.

Так появляется
представление о личной
душе.



АНИМИЗМ

Позднее люди стали одушевлять и неживые явления – камни, горы, реки, озера, солнце, звезды и пр.

Непосредственной причиной этого могло быть своеобразное толкование акустических и оптических явлений, существующих в природе: различных шумов, эха, теней и т.д.



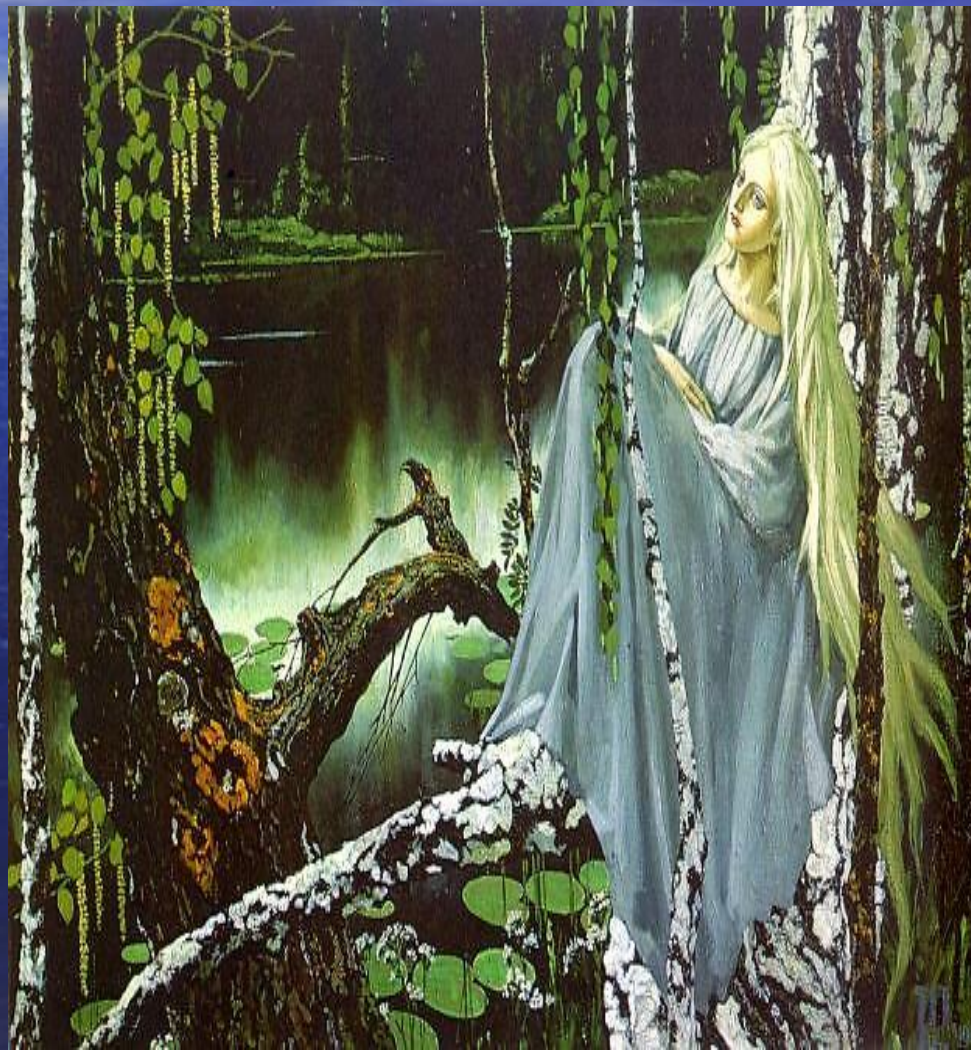
АНИМИЗМ

Такие природные явления, как эхо, огромная тень от горы или шум течения реки, воспринимались древним человеком как свидетельство того, что душа есть не только у человека, но и у рек, гор, лесов, то есть буквально у всего на свете.



АНИМИЗМ

Именно из анимистических верований возникли образы русалок, гномов, водяных, фей.



АНИМИЗМ

В анимизме многочисленные обряды и культы.

К наиболее распространенным относятся: погребальный культ, культ предков, обряд инициации, аграрный культ.

ФЕТИШИЗМ

Фетишизм —
вера в магические
свойства предметов:
кусков дерева,
различных фигурок,
камней, амулетов и
т. п.



ФЕТИШИЗМ

Предметы, которым приписывались магические свойства, становились амулетами. Амулет должен был оберегать своего владельца от всяческих бед и неприятностей.



Магия

Магия (греч. «волшебство, колдовство, чародейство») – обряды и действия, основанные на вере в сверхъестественное и предполагающие возможность сверхъестественного влияния на окружающий мир.



Шаманизм

Шаманизм (от эвенк. шаман, саман – «буйный, исступленный») – обряды и ритуалы, основанные на вере в сверхъестественные способности служителей культа - шаманов

