

Министерство природных ресурсов и лесопромышленного комплекса
Архангельской области

**«О реализации новой системы обращения
с твердыми коммунальными отходами
в Архангельской области»**

Архангельск
2019 год

Образование ТКО согласно данным территориальной схемы

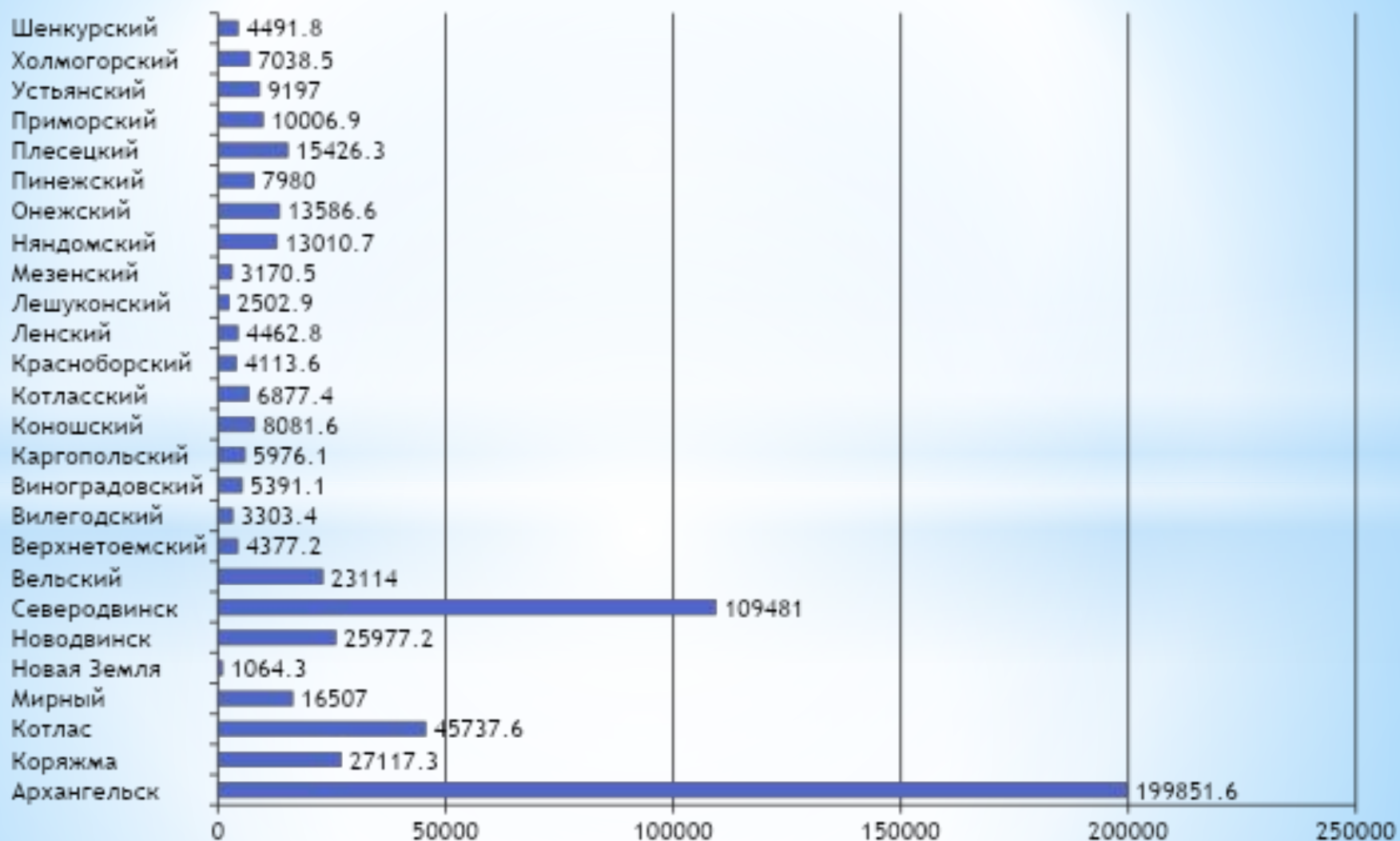
**Общий объем ТКО 577 тыс.
тонн в год**

```
graph TD; A[Общий объем ТКО 577 тыс. тонн в год] --> B[Размещается на объектах включенных в ГРОРО (22 объекта) 300 тыс. тонн]; A --> C[По результатам проведенной инвентаризации 316 объектов несанкционированного размещения отходов. Количество мест несанкционированного размещения увеличивается];
```

**Размещается на объектах
включенных в ГРОРО (22 объекта)
300 тыс. тонн**

**По результатам проведенной
инвентаризации 316 объектов
несанкционированного размещения
отходов. Количество мест
несанкционированного размещения
увеличивается**

Образование ТКО в разрезе муниципалитетов Архангельской области



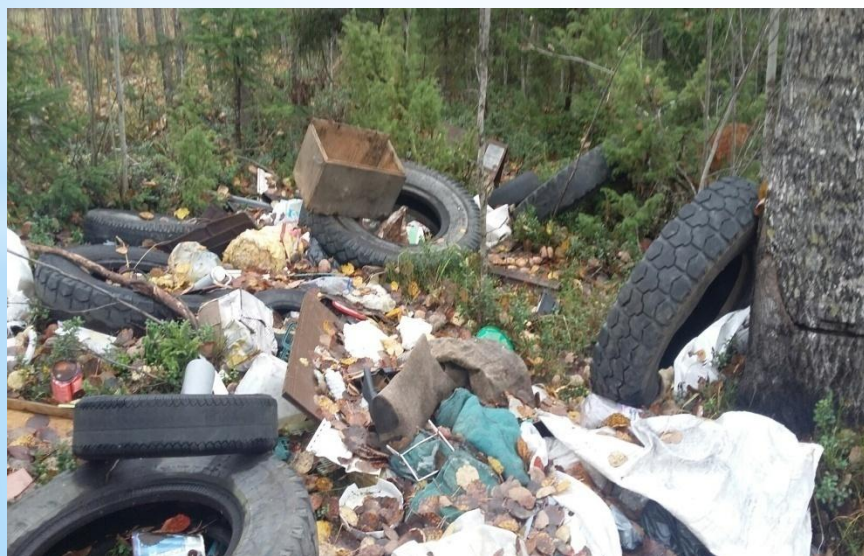
г. Архангельск просп. Ленинградский



г. Архангельск Дорожников



п.Рикасиха, вблизи дачных участков



Вилегодский район



г. Архангельск городская свалка



г. Северодвинск городская свалка



Требования к участию в проекте «Чистая страна»


- закрытие свалки;
- разработанный проект на рекультивацию;
- положительное заключение государственной экологической экспертизы на проект;
- постановка свалки в государственный реестр объектов накопленного вреда.



Реализация Федерального закона № 89-ФЗ «Об отходах производства и потребления» на территории Архангельской области

Министерство
природных ресурсов и
лесопромышленного
комплекса

**Организация
деятельности**

 Регулирование
деятельности
регионального
оператора по
обращению с
ТКО

Захоронение ТКО

Обезвреживание ТКО

Утилизация ТКО


Обработка ТКО


Транспортирование ТКО


Сбор ТКО

Органы местного
самоуправления

**Участие в
организации
деятельности**

 создание и содержание
мест (площадок)
накопления ТКО

 определяют схему размещения
мест (площадок) накопления
ТКО и осуществляют ведение
их реестра

 организация экологического
воспитания и формирования
экологической культуры в
области обращения с ТКО

СУЩЕСТВУЮЩАЯ СХЕМА ВЗАИМОДЕЙСТВИЯ В СФЕРЕ ОБРАЩЕНИЯ С ТКО



СХЕМА ВЗАИМОДЕЙСТВИЯ В СФЕРЕ ОБРАЩЕНИЯ С ТКО ПОСЛЕ ВЫБОРА РЕГИОНАЛЬНОГО ОПЕРАТОРА



Разработка и утверждение нормативно-правовых актов в области обращения с ТКО

№ п/п	Наименование НПА	Реквизиты документа
1	Территориальная схема обращения с отходами, в том числе с ТКО, на территории Архангельской области	постановление Правительства Архангельской области от 11.04.2017 № 144-пп
2	Региональная программа в сфере обращения с отходами производства и потребления, в том числе с ТКО, в Архангельской области	постановление Правительства Архангельской области от 12.12.2017 № 556-пп
3	Содержание и Порядок заключения соглашения между Минлеспромом АО и региональным оператором, условий проведения торгов на осуществление сбора и транспортирования твердых коммунальных отходов региональным оператором по обращению с твердыми коммунальными отходами	постановление Правительства Архангельской области от 14.11.2017 № 473-пп
4	Правила осуществления деятельности регионального оператора по обращению с ТКО	постановление Правительства Архангельской области от 14.11.2017 № 474-пп
5	Порядок сбора твердых коммунальных отходов (в том числе их отдельного сбора) на территории Архангельской области	постановление Минлеспрома АО от 27.12.2017 № 39п
6	Нормативы накопления твердых коммунальных отходов в Архангельской области	постановление Минлеспрома АО от 23.05.2018 № 11п

Соглашение об организации деятельности регионального оператора по обращению с ТКО на территории Архангельской области от 05 апреля 2018 года с ООО «ЭКОЦЕНТР»



Обязанности регионального оператора	
1	обеспечение накопления, сбора, транспортирования, обработки, утилизации, обезвреживания, захоронения ТКО на территории области самостоятельно или с привлечением операторов
2	заключение договоров с операторами по обращению с ТКО, владеющими объектами по обращению с ТКО
3	заключение договоров на оказание услуг по обращению с ТКО с собственниками ТКО
4	организация деятельности по созданию на территории Архангельской области объектов, используемых для обработки, обезвреживания, размещения ТКО
5	организация поэтапного внедрения отдельного сбора ТКО
6	осуществление платы за негативное воздействие на окружающую среду при размещении ТКО
7	обеспечение своевременного вывоза ТКО из мест накопления, определяемых органами местного самоуправления
8	ликвидация вновь образующихся несанкционированных мест размещения ТКО

Итоги проведенной региональным оператором инвентаризации

Выявлено 4896 мест накопления ТКО
вместо 3327



Ни по одному из муниципальных районов сведения, предусмотренные территориальной схемой, не совпали со сведениями, полученными в результате инвентаризации.



В действующей территориальной схеме не отражены многие юридические лица



В действующей территориальной схеме указана неактуальная информация по населенным пунктам области, и как результат - неправильно сформированы потоки отходов:

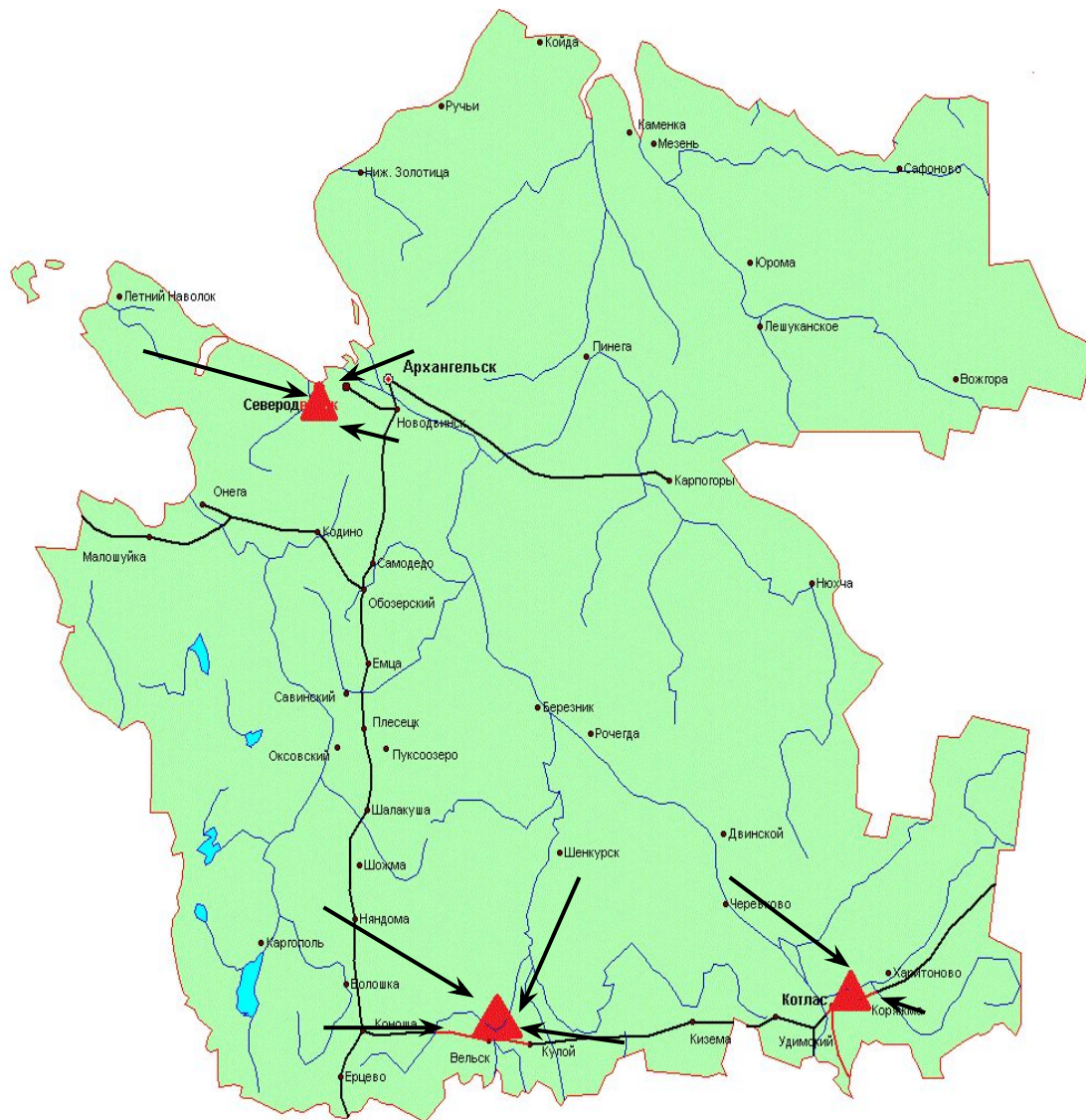
Из 3864 населенных пунктов - 859 с численностью 0 человек.
Из оставшихся 3005 населенных пунктов – НЕ обслуживаются 2247

В существующей терсхеме не учитывается сезонность потоков. 526 населенных пунктов не имеют круглогодичного автомобильного сообщения.

Перспективные объекты обращения с ТКО на территории Архангельской области в соответствии с проектом территориальной схемы

Годы	Объекты обращения отходов				
	МПЗ (инсинератор)	ПВН (площадка временного накопления)	МПК (мусороперерабатывающий комплекс)		
			МПК с сортировкой и полигоном в Вельском районе	МПК с сортировкой и полигоном в г. Северодвинск	МПК с сортировкой в г. Котлас
2019	4	3	-	-	-
2020	8	26	-	1+1	-
2022	0	0	1+1	-	1
2024	3	3	-	-	-
Итого	15	32	5		

Система межмуниципальных полигонов Архангельской области



В городском округе
Северодвинск

Вельский район

город Котлас

В структуру единого тарифа по обращению с ТКО входят следующие расходы:

- расходы на сбор и транспортирование ТКО от мест сбора до объектов обращения с ТКО;
- расходы на захоронение и обработку ТКО на действующих полигонах, объектах обработки исходя из утвержденных тарифов, которые включают в себя плату за негативное воздействие на окружающую среду;
- расходы на заключение и обслуживание договоров с собственниками ТКО и операторами по обращению с ТКО, включая расходы на банковскую гарантию;
- сбытовые расходы;
- инвестиционные расходы (расходы на строительство объектов, предусмотренных территориальной схемой по обращению с отходами).

Общественное обсуждение территориальной схемы по обращению с ТКО

- проект территориальной схемы и электронная схема размещаются на официальном сайте министерства природных ресурсов и ЛПК Архангельской области;
- в срок с 16 января по 1 февраля направление в министерство замечаний и предложений от Федеральных органов исполнительной власти, органов исполнительной власти субъектов Российской Федерации, уполномоченных в области государственного регулирования тарифов, а также региональных операторов по обращению с твердыми коммунальными отходами, граждан, организаций, иных заинтересованных лиц;
- в срок с 1 февраля по 9 февраля рассмотрение всех поступивших замечаний;
- подготовка заключения об учете поступивших замечаний и предложений и (или) о причинах их отклонения размещается министерством на официальном сайте не позднее 13 февраля.

При необходимости по итогам общественного обсуждения министерство дорабатывает в 30-дневный срок проект территориальной схемы.

- Территориальная схема утверждается Правительством Архангельской области в течение 10 дней со дня окончания срока проведения общественного обсуждения при условии отсутствия замечаний.
- Утвержденная территориальная схема размещается министерством на официальном сайте.

Подбор участков под предполагаемое строительство опорного объекта
регионального оператора

МО Уемское 29:16:071201:150
Приморский район

Не подходит из-за близости к
аэродрому

Турдеево Приморский район (район
Ширши)

Не подходит, находится в границах
природоохранной территории

станция Рикасиха г.о. Северодвинск,
кадастровый участок
29:28:605001:128

Соответствует всем критериям

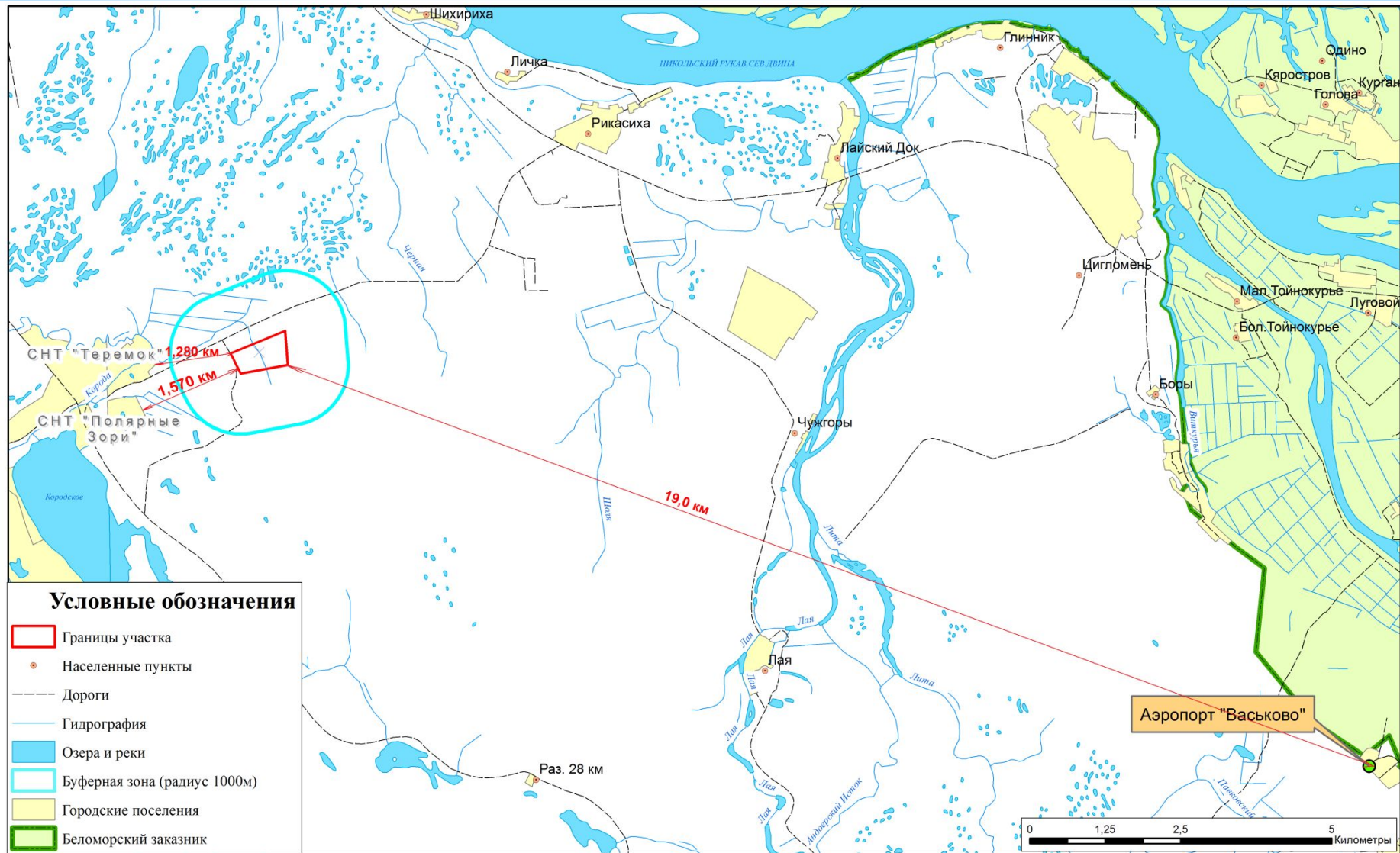
В районе птицефабрики Рикасиха
Приморский район в границах
участка 29:16:191601

Участок находится в запретной зоне
войсковой части 77360-И и
располагается в 950 метрах от военного
объекта

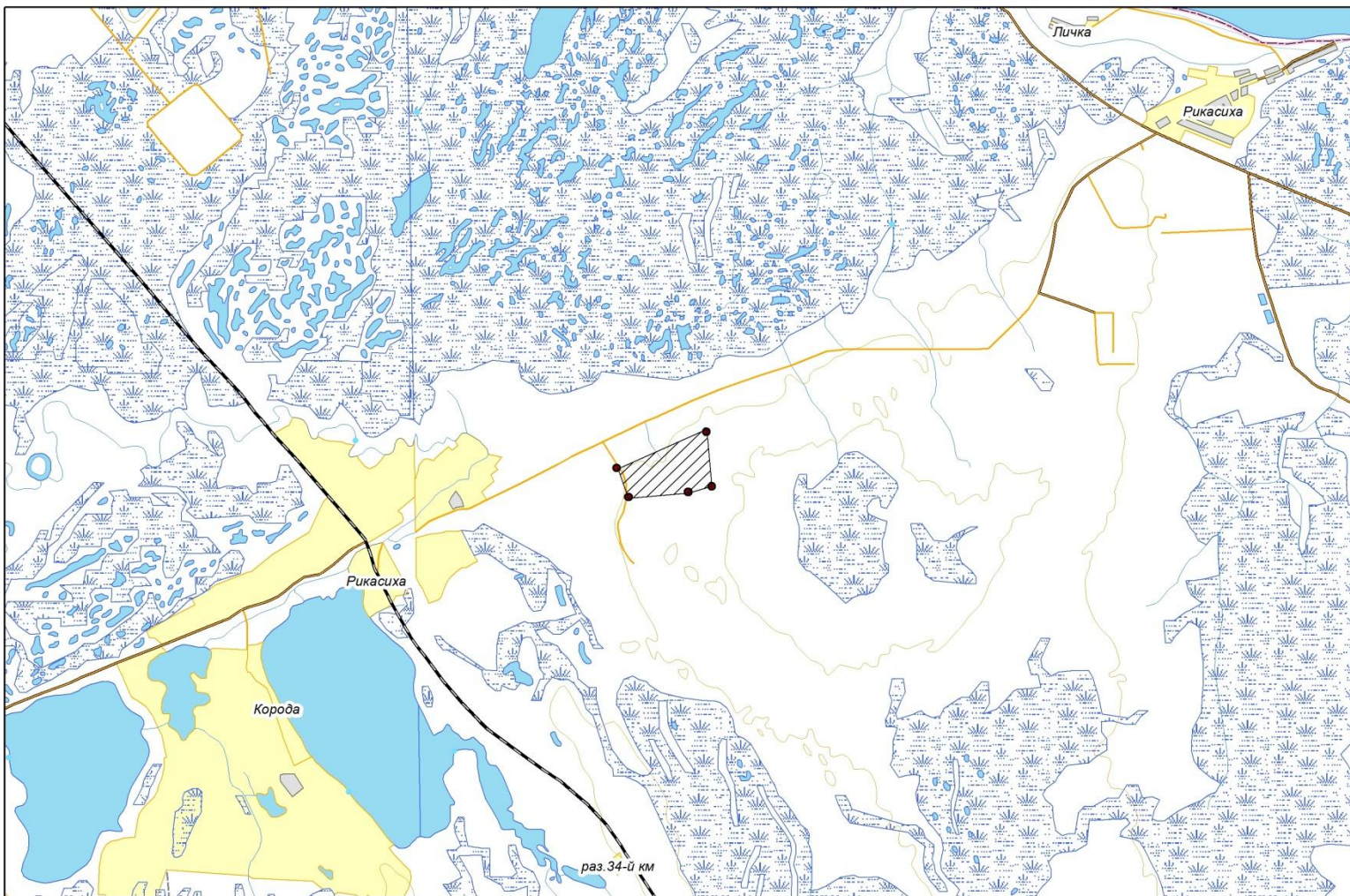
Соответствие земельного участка требованиям законодательства

№	Требование	Норма	Фактическое расстояние
			Участок в районе станции Рикасиха г.о. Северодвинск, кадастровый номер 29:28:605001:128
1	Отсутствие населенных пунктов	500-1000 м	до СНТ "Теремок" 1,3 км, до СНТ «Полярные зори» 1,5 км
2	Отсутствие открытых водных объектов	500-1000 м	до р. Черная 3,9км
3	ООПТ	500-1000 м	15,5 км до границы Беломорского заказника
4	Аэродромы (Талаги), км	30 км	33,5
	Аэродромы (Васьково), км	15 км	19,8
5	Наличие дорожной инфраструктуры	500-1000 м	северная граница объекта прилегает к автодороге
6	Категория земель	Земли промышленности	Земли промышленности
7	Отсутствие месторождений полезных ископаемых	500 – 1000 м	Отсутствуют
8	Отсутствие объектов историко-культурного наследия	500-1000 м	Отсутствуют
9	Отсутствие магистральных продуктопроводов и иных коммуникаций, а также зон их охраны	500-1000 м	Отсутствуют
Заключение о соответствии земельного участка			Соответствует всем критериям

Карта-схема планируемого земельного участка, масштаб 1 : 80 000



Карта-схема планируемого земельного участка относительно болот



Сравнение параметров объектов обращения с отходами для городской агломерации

Существующая ситуация

Местонахождение объекта	Вид объекта	Площадь объекта, га	Мощность объекта, тыс. тонн/год	Вид деятельности на объекте
Архангельск	Полигон	28,8	161	Захоронение - 100%
Северодвинск	Полигон	28	104	Захоронение - 100%
Новодвинск	Полигон	7	37	Захоронение - 100%
ИТОГО:		63,8	302	Захоронение - 100%

Перспектива (без учета отдельного сбора ТКО в местах накопления)

Местонахождение объекта	Вид объекта	Площадь объекта, га	Мощность объекта, тыс. тонн/год	Вид деятельности на объекте
Северодвинск	Мусороперерабатывающий комплекс (Экотехнопарк)	47,2 (полигон - 20 га)	400	Обработка - 100%, в том числе: Утилизация - 15% Обезвреживание - 20% Захоронение - 65%

Составляющие регионального экотехнопарка по данным проектных решений регионального оператора (при внедрении раздельного сбора отходов в местах их накопления)

СОЗДАНИЕ РЕГИОНАЛЬНОГО ЭКОТЕХНОПАРКА:



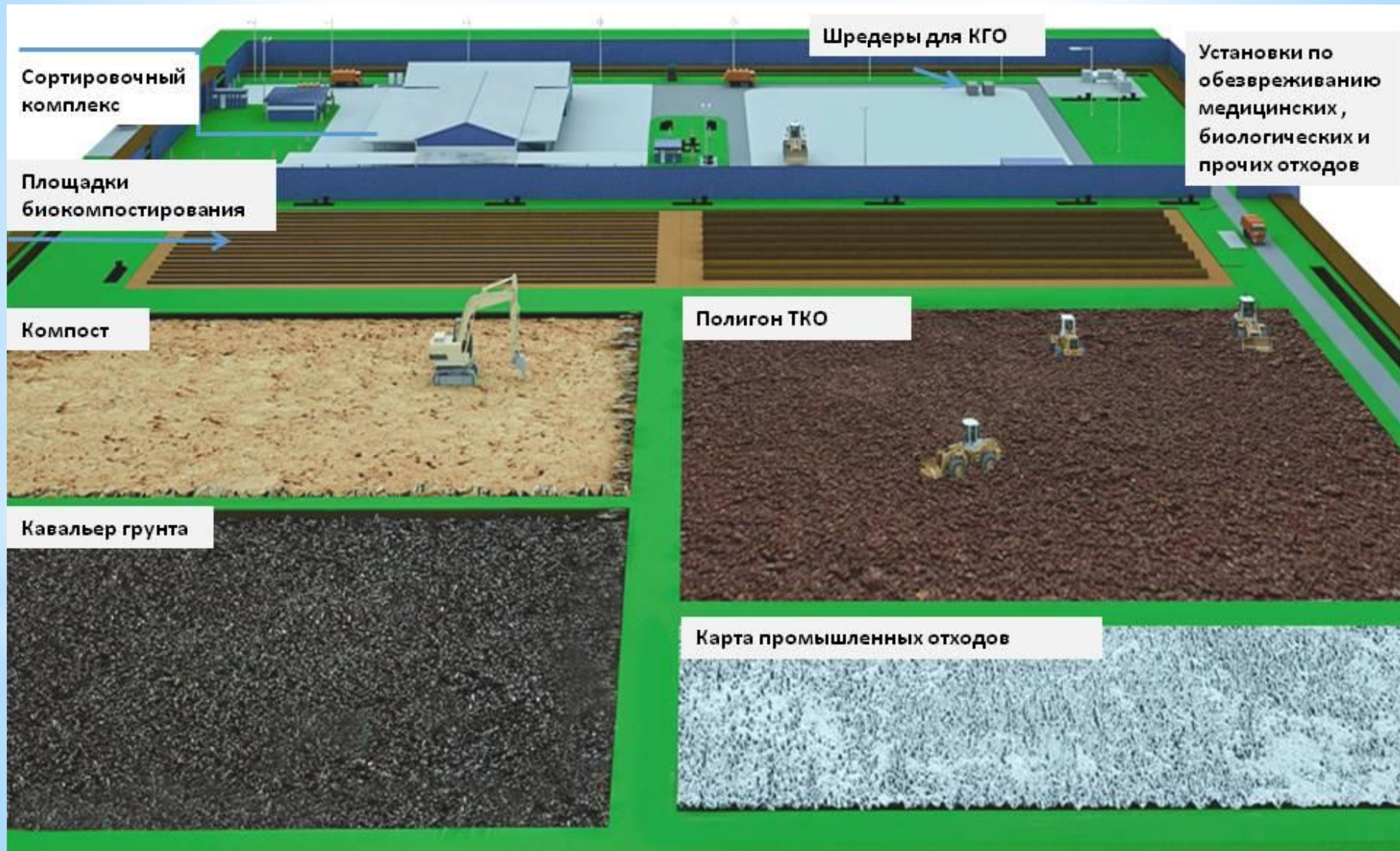
- ПОЛИГОН ТКО
- МУСОРОСОРТИРОВОЧНЫЙ КОМПЛЕКС
- ПЛОЩАДКА БИОКОМПСТИРОВАНИЯ
- МУСОРОПЕРЕГРУЗОЧНЫЕ МОЩНОСТИ



Данная конструкция позволит достичь уровня утилизации и обезвреживания до 60 %

- до 15% - отбора полезных фракций;
- до 45 % - обезвреживание органических отходов

Визуализация проекта регионального экотехнопарка с предполагаемыми технологическими решениями



Только 40 % направится на участок захоронения отходов
(сейчас эта цифра превышает 90 %)

ПОЛИГОН РАЗМЕЩЕНИЯ ТВЕРДЫХ КОММУНАЛЬНЫХ ОТХОДОВ



Полигон проектируется по последним наилучшим доступным технологиям.

Предусмотрено:

- немедленное уплотнение вновь доставляемых отходов;
- изоляция отходов на картах слоем грунта через каждые 2 м;
- уменьшение объемов отходов на гидравлическом прессе.

Полностью исключаются при приеме радиоактивные отходы и отходы содержащие тяжелые металлы.

Защитные технологии и мероприятия

Для исключения скопления грызунов, птиц применяются:

- УЛЬТРАЗВУКОВЫЕ ОТПУГИВАТЕЛИ;
- ДЕРАТИЗАЦИЯ (комплекс мер по уничтожению грызунов);
- ДЕЗИНСЕКЦИЯ (комплекс мер по уничтожению насекомых)

Для предотвращения возгораний:

- ЕЖЕДНЕВНАЯ ПЕРЕСЫПКА ОТХОДОВ ГРУНТОМ;
- УВЛАЖНЕНИЕ ОТХОДОВ СПЕЦИАЛИЗИРОВАННОЙ ПОЛИВАЛЬНОЙ ТЕХНИКОЙ
- НАЛИЧИЕ ПОЖАРНЫХ РЕЗЕРВУАРОВ, ПОЛИВОМОЕЧНОЙ ТЕХНИКИ, ПЕРЕНОСНЫХ СРЕДСТВ ПОЖАРОТУШЕНИЯ

В целях исключения вредного влияния на окружающую среду полигон оснащен экспресс-лабораторией, которая осуществляет постоянный автоматизированный мониторинг состояния окружающей среды:



- ЗАБОР ПРОБ ГРУНТОВЫХ ВОД (из скважин по периметру полигона);
- ЗАБОР ПРОБ ВОЗДУХА;
- ЗАБОР ПРОБ ПОЧВЫ;
- НАБЛЮДЕНИЕ ЗА СОСТОЯНИЕМ ЖИВОТНЫХ, ПТИЦ И РАСТЕНИЙ

Раздельный сбор отходов

- 1 этап

- 2019-2020

- Расширение сферы деятельности существующих организаций, обрабатывающих отходы, реализующих точечные программы по раздельному накоплению
- Выработка практики раздельного накопления
- Разработка мер экономической поддержки

- 2 этап

- 2021 - 2023

- Ввод в эксплуатацию современных комплексов обработки и утилизации ТКО
- Дооснащение мест накопления ТКО инфраструктурой для раздельного сбора

- 3 этап

- 2024

- Внедрение селективного накопления на большей территории, с привлечением управляющих компаний
- Увеличение доли утилизации ТКО на комплексах обработки и утилизации ТКО путем внедрения раздельного накопления ТКО в местах их накопления

Архангельский филиал ООО «ЭкоЦентр»

163000, г.Архангельск, пр.Чумбарова-
Лучинского, д.39, офис 33

8-800-707-05-08

(8182) 20-08-56

<http://eco-arh.clean-rf.ru>

СПАСИБО ЗА ВНИМАНИЕ!