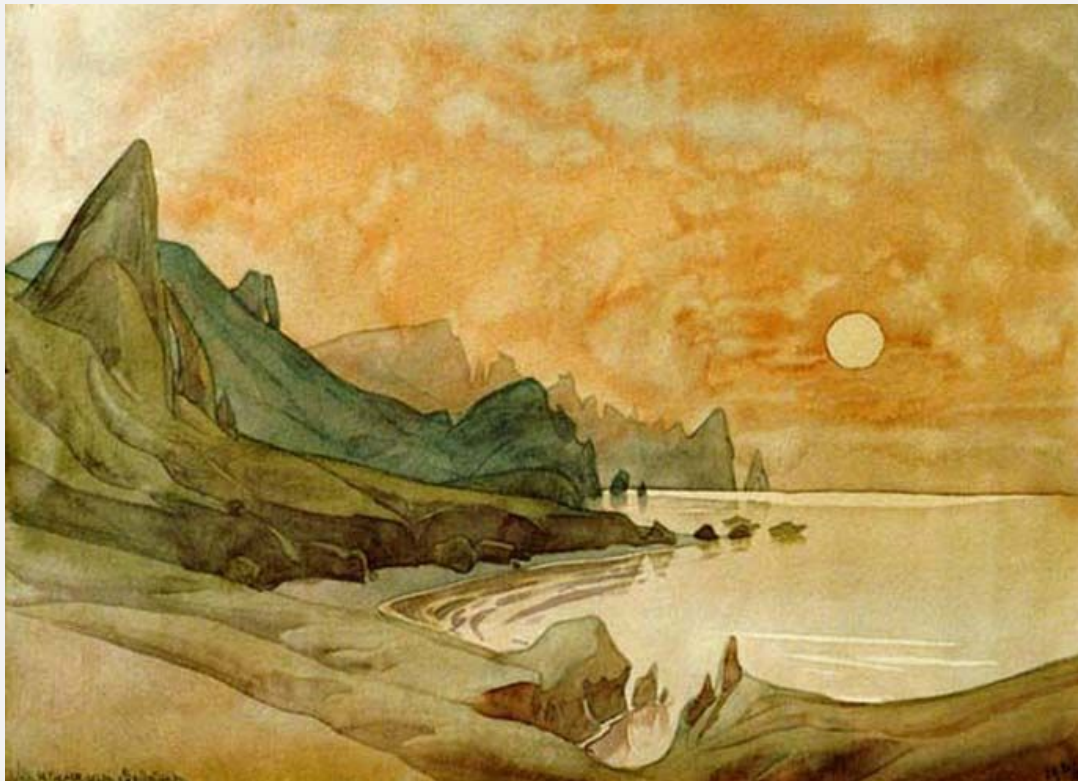


ПЕЙЗАЖ – БОЛЬШОЙ
МИР. ОРГАНИЗАЦИЯ
ИЗОБРАЖАЕМОГО
ПРОСТРАНСТВА.

ПЕЙЗАЖ

- (фр. paysage, от pays – местность, страна) – жанр изобразительного искусства (или отдельные произведения этого жанра), в котором основным предметом изображения является дикая или в той или иной степени преображённая человеком природа.



ВИДЫ ПЕЙЗАЖНОГО ЖАНРА

- **марина** (ит. marina, от лат. marinus — морской) — один из видов пейзажа, объектом изображения которого является море;
- **городской , сельский, парковый, архитектурный пейзаж** -картина, на которой художник изобразил вид местности (улицы, переулки, площади, маленькие дворики города.) ;
- **архитектурный пейзаж** — разновидность пейзажа , близко соприкасается с городским пейзажем (разница между ними заключается в том, что в архитектурном пейзаже художник главное внимание обращает на изображение самих памятников архитектуры в синтезе с окружающей средой);
- промышленный (индустриальный) **пейзаж-изображение** предприятия промышленности, строительства и других предметов научно-технического прогресса;
- **лирический пейзаж** (пейзаж — настроение) — картина, в которой чувства, душевные переживания господствуют над рассудочным началом.

В европейском искусстве пейзаж как самостоятельная картина возник с распространением станковой живописи в **XVI—XVII вв.** Впервые пейзажная живопись появилась очень давно — в Древнем Китае. Китайский художник писал природу не для украшения комнат и не для иллюстрации текстов, его цель состояла в том, чтобы вызвать глубокие размышления. Картины на шелковых свитках хранились драгоценных шкатулках и извлекались оттуда для того, чтобы неторопливо погрузиться в созерцание так же, как открывают поэтический сборник, чтобы погрузиться в чтение стихов.

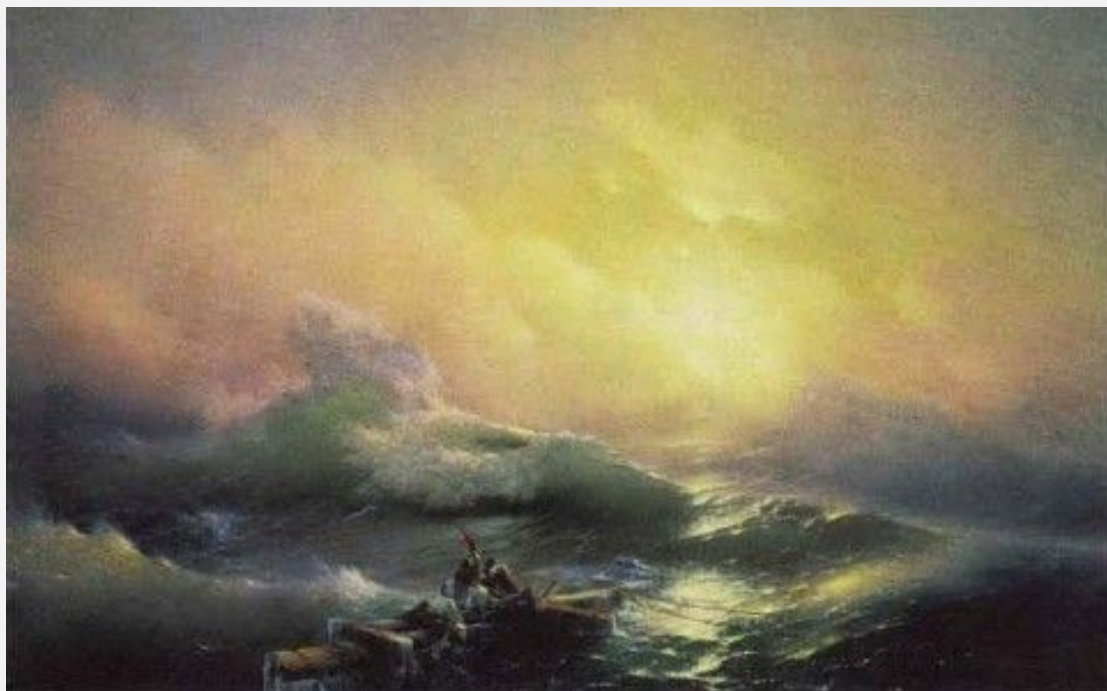




И. К. Айвазовский. Неаполитанский залив.
Фрагмент. Масло. Россия. XIX в.

Европейский художник, обратившись к созданию картины-пейзажа, тоже сначала писал вовсе не конкретное место. Он сочинял величественный образ большого мира. Художник чувствовал себя как бы архитектором построения панорамы земного пространства. Он создавал пейзаж вообще: горы — это идея гор, роскошные деревья не имеют породы, здесь нет времени, нет конкретного состояния. Зато есть возвышенный строй и чувство значительности мира. Такой пейзаж может нести в себе образ героический и образ идиллии, воплощающий идею гармонии. Ему на смену пришел романтизм искусство порыва и страсти, выражения могущества неподвластных человеку сил природы и силы чувств и воли человека.

Романтическим художником был замечательный русский маринист (художник, изображающий море) Иван Константинович Айвазовский. В изображении морской стихии, в бесконечном разнообразии морских мотивов он не знал соперников. И сегодня морские пейзажи Айвазовского привлекают воодушевлением, радостью вдохновения, которое всегда исходит от бушующего или безмятежного моря этого удивительного мастера.



И. К. Айвазовский. Девятый вал. Масло

ПЕРСПЕКТИВА — ЭТО ТЕХНИКА ИЗОБРАЖЕНИЯ ПРОСТРАНСТВЕННЫХ ОБЪЕКТОВ НА ПЛОСКОСТИ



Чтобы изобразить пространство пейзажа, обычно выделяют несколько планов, обусловленных степенью удаленности их от наблюдателя

ПЕРВЫЙ ПЛАН:

- 1 - находится в нижней части картины;
- 2 - объекты на первом плане изображаются крупнее, чем на следующих планах;
- 3 - объекты первого плана имеют большую детализацию и цветовую насыщенность.

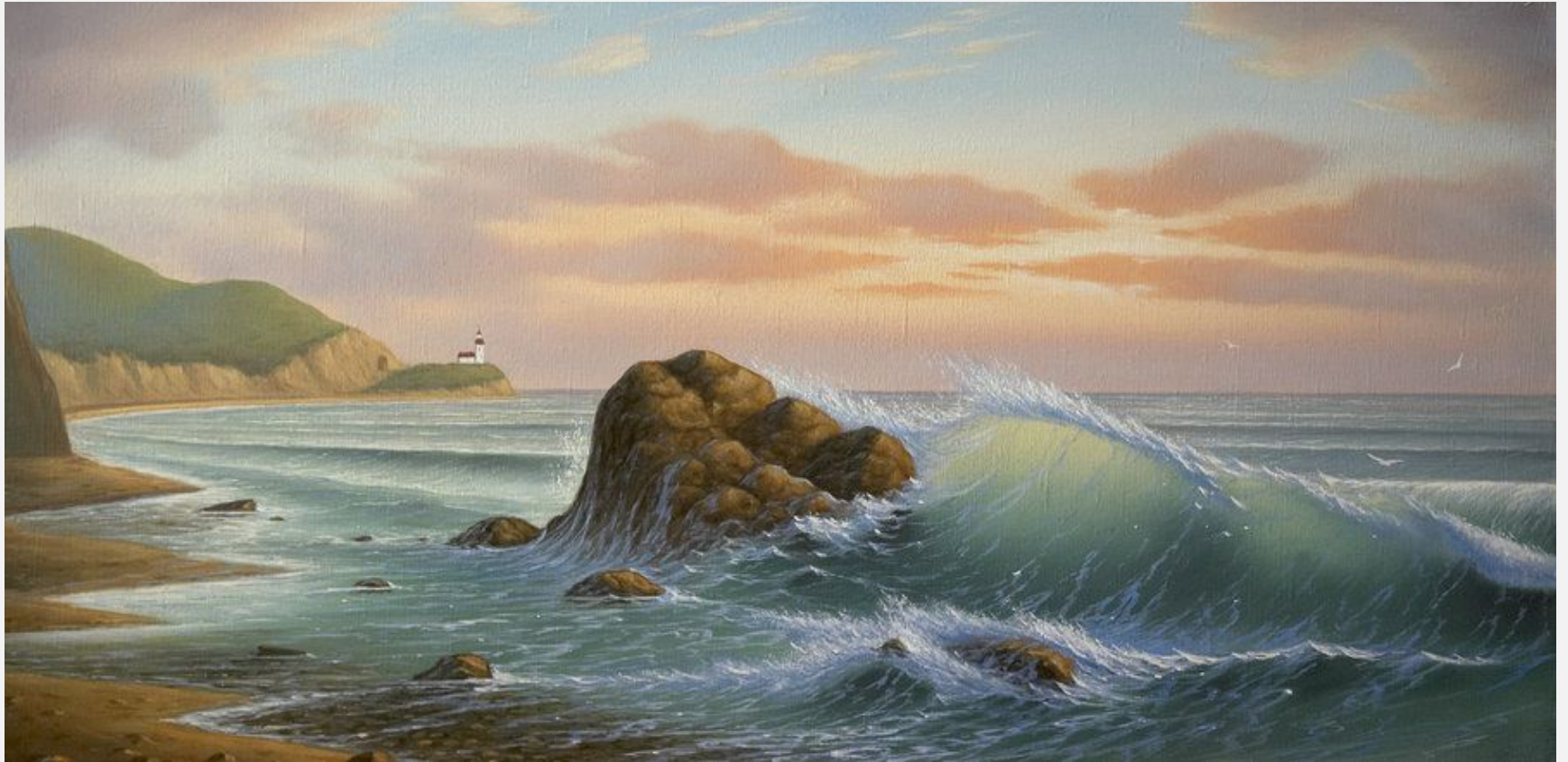
ВТОРОЙ ПЛАН:

- 1 - объекты второго плана, располагаются выше, чем объекты первого плана;
- 2 - объекты второго плана имеют меньший размер, чем объекты первого плана и меньшую детализацию;
- 3 - объекты второго плана могут быть частично закрыты объектами первого плана.











ДОМАШНЕЕ ЗАДАНИЕ

Творческое задание по живописи; создай романтический пейзаж. Это может быть борение стихий земли и неба, водных и небесных стихий, гроза и буря. Но может быть и торжественная возвышенность тишины расстилающегося вдаль большого природного мира. Может быть, твою работу следует назвать «Дорога в большой мир» или «Путь реки». А еще лучше сделать два контрастных пейзажа. Продумай образ, который ты хочешь создать. Можно сделать маленький карандашный эскиз. Однако саму работу не надо рисовать карандашом, пиши сразу краской, создавая среду и пространство, а потом вписывая в него деревья или горы, облака и тучи, уходящую дорогу или реку, соблюдая тональные соотношения пространственных планов.

Готовую Домашнюю работу можно направить
мне на почту:

dianaalekseevna0911@gmail.com

(Обязательно указать ФИО и класс!!!),

также можно отправить в личные сообщения на
школьном портале,

также по WhatsApp (просто перейти по ссылке)

<https://wa.me/79250540268>