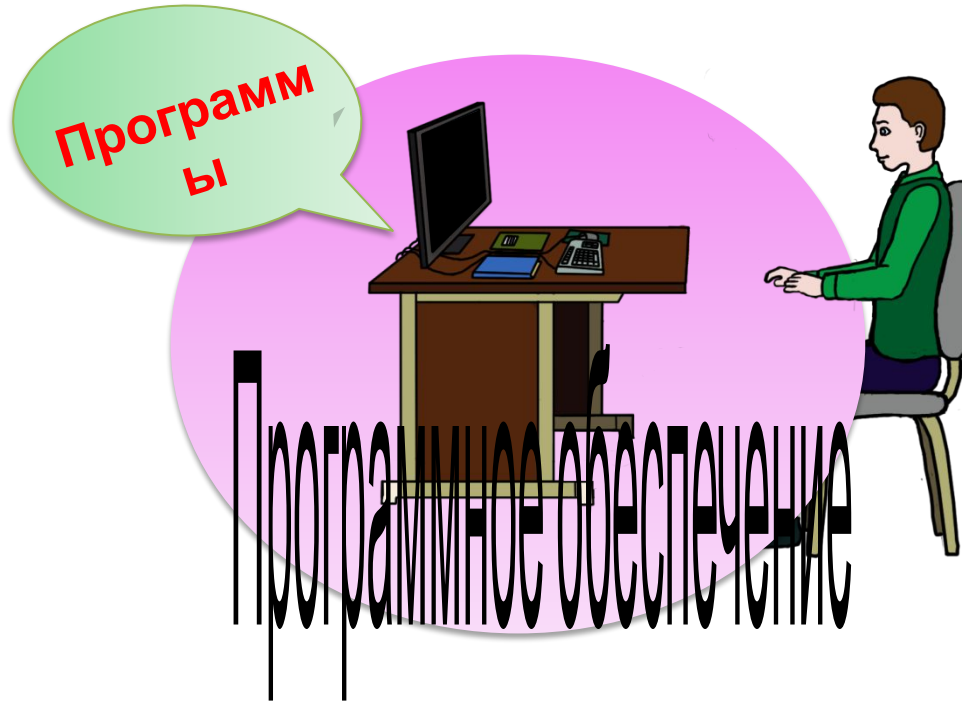


# **Прикладное программное обеспечение**

**Программное обеспечение (ПО) —**  
совокупность всех программ компьютера.



**Системное ПО** — программы, которые поставляются вместе с компьютером и обеспечивают работоспособность компьютерной системы.

**Прикладное ПО** — программы, обеспечивающие решение различного рода прикладных задач.



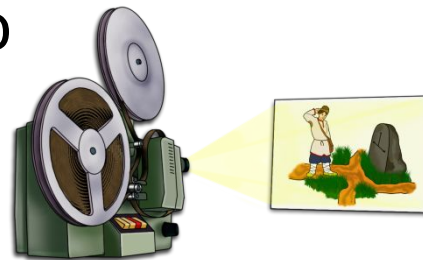
Прикладные программы



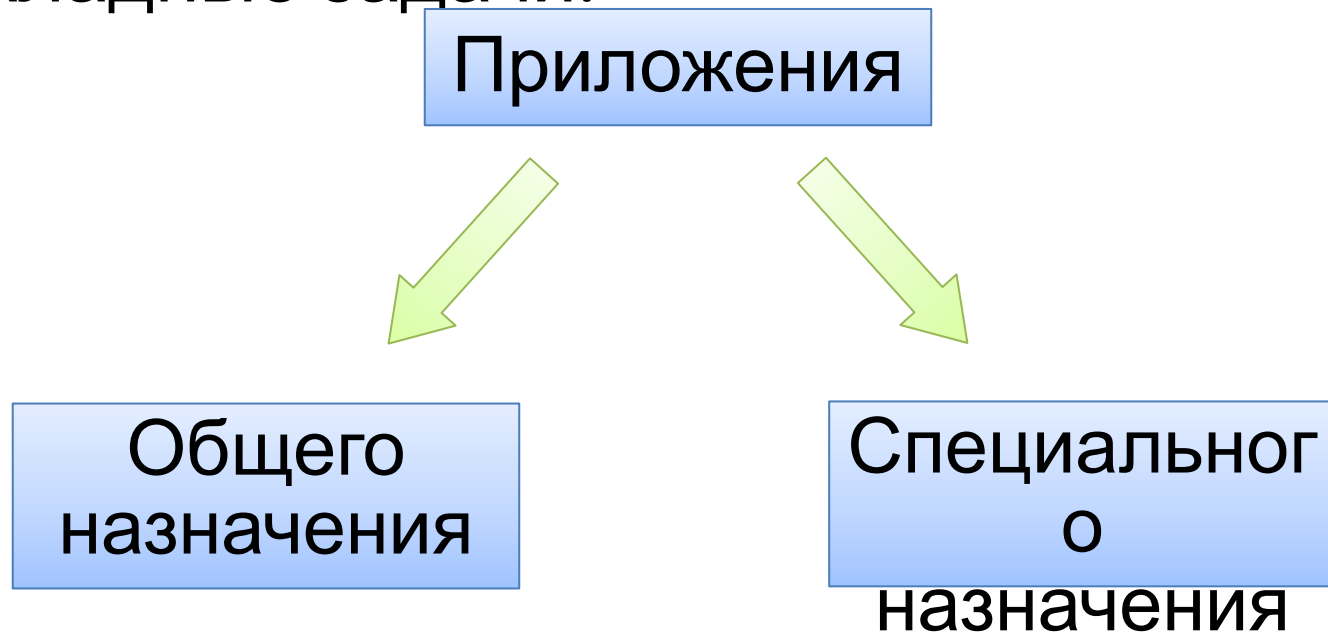
Приложения

## С помощью приложений можно обрабатывать:

- Текстовую информацию
- Графическую информацию
- Числовую информацию
- Аудиоинформацию
- Видеоинформацию



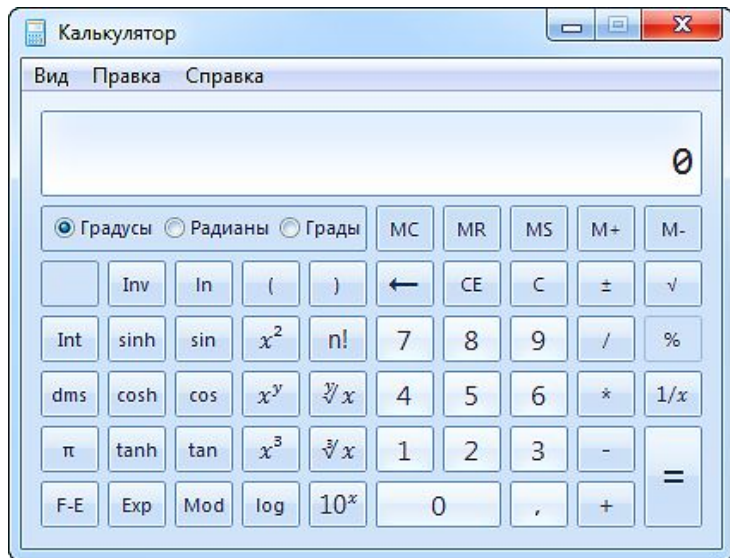
**Приложение** — программа, с помощью которой пользователь решает свои прикладные задачи.



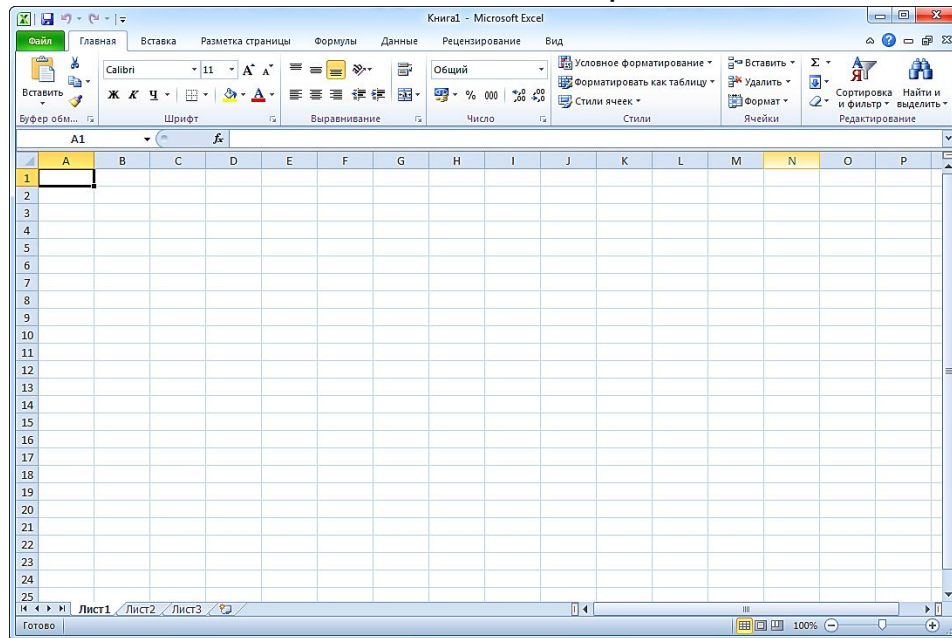
# Приложения общего назначения



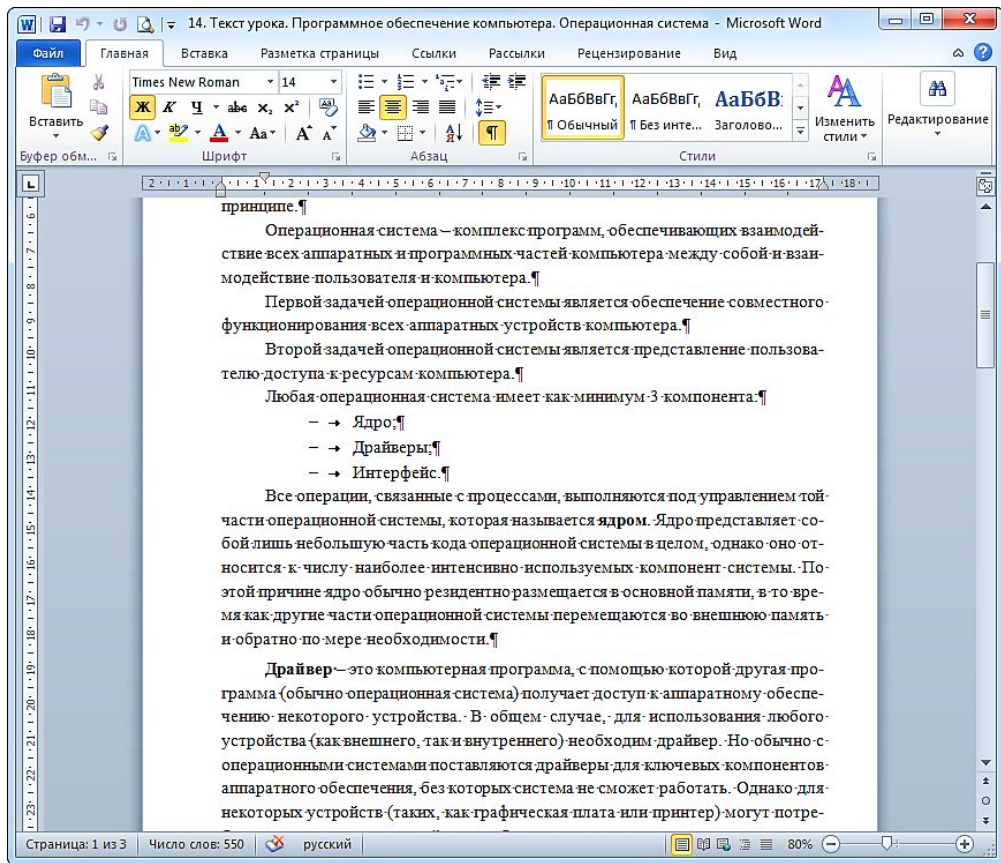
Калькулятор



Электронные  
таблицы



# Приложения общего назначения



## Текстовые редакторы:



Блокнот



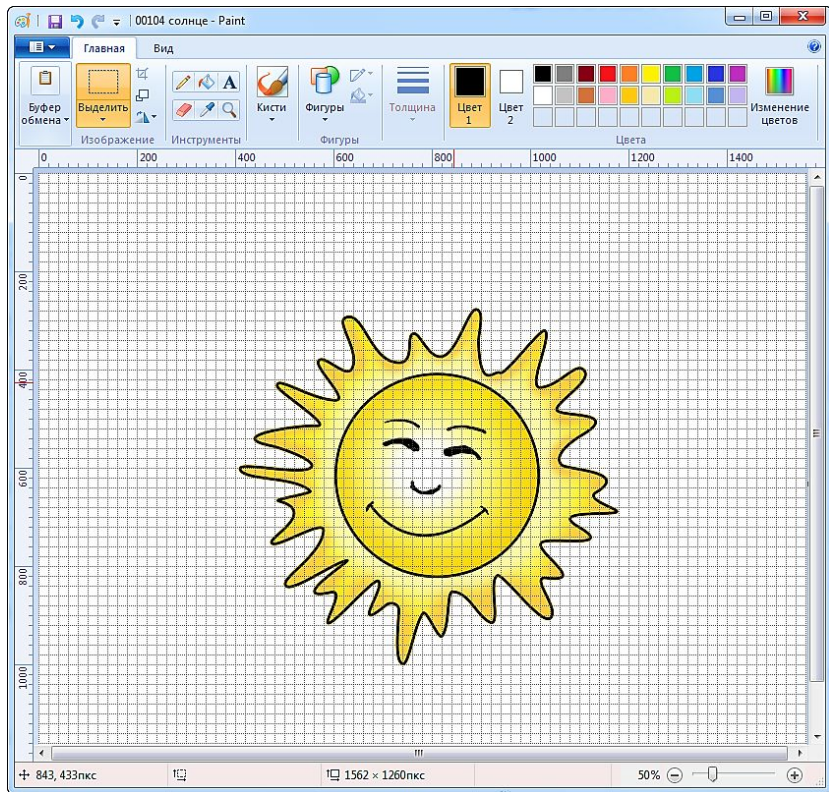
Microsoft Word



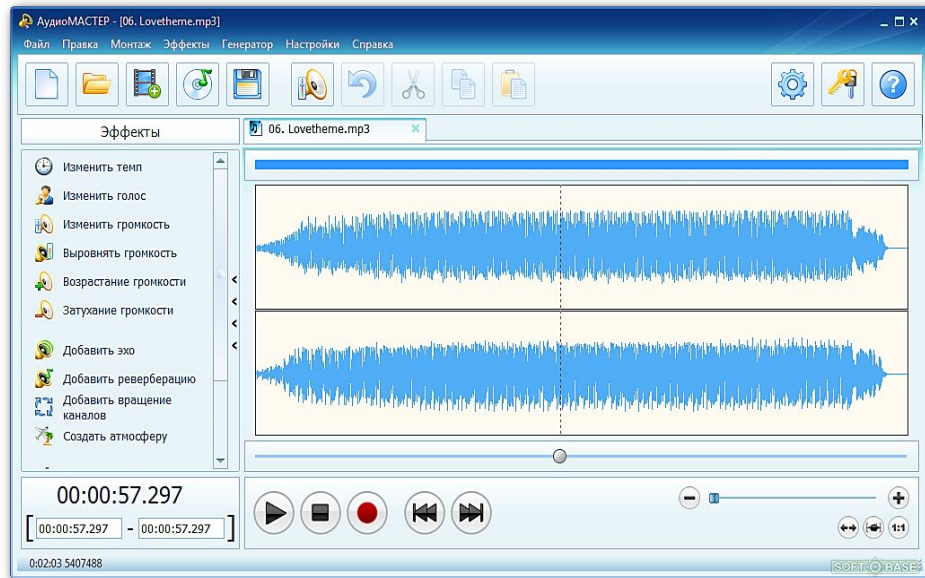
WordPad

# Приложения общего назначения

## Графические редакторы

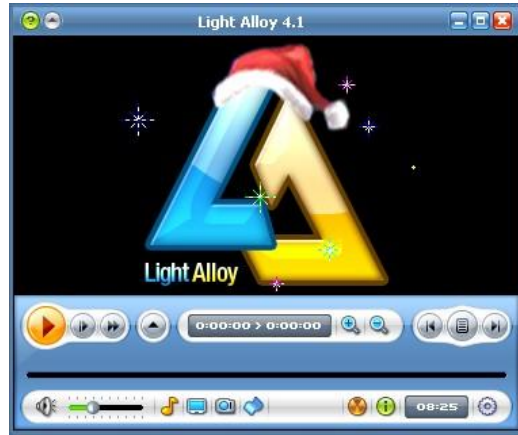


## Звуковые редакторы

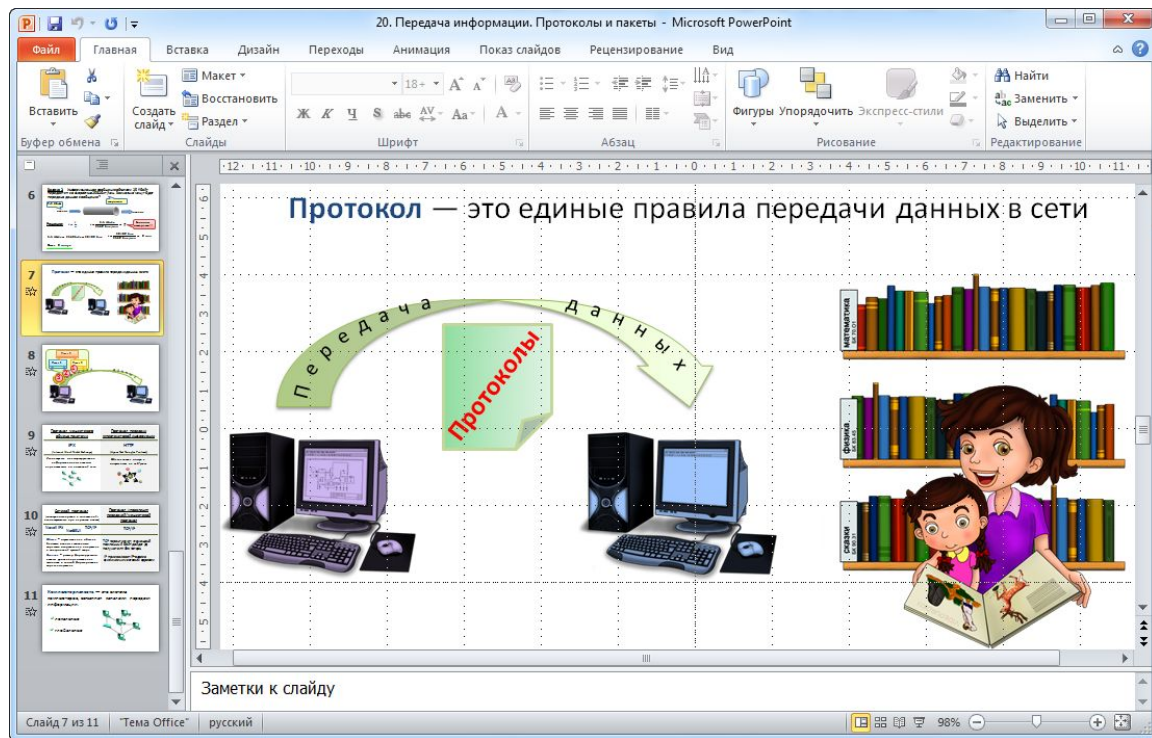




# Приложения общего назначения



# Приложения общего назначения



Microsoft  
PowerPoint

# Приложения общего назначения

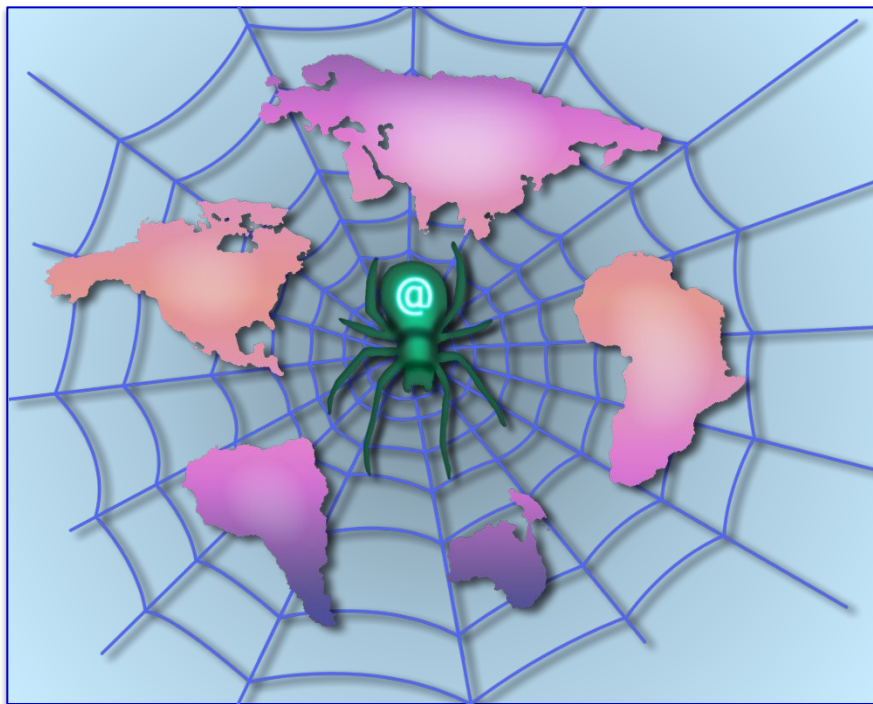
Фамилия	Имя	Г_р	Страна	Опе	Балетов
Адан	Адольф	1803	Франция	40	2
Алябьев	Александр	1787	Россия	3	1
Аренский	Антон	1861	Россия	3	1
Асафьев	Борис	1884	Россия	10	27
Барток	Бела	1881	Венгрия	1	2
Беллини	Винченцо	1801	Италия	11	0
Берлиоз	Гектор	1803	Франция	4	0
Бетховен	Людвиг	1770	Германия	1	1
Бизе	Жорж	1838	Франция	6	0
Бородин	Александр	1833	Россия	1	0
Брух	Макс	1838	Германия	2	0
Брюно	Альфред	1857	Франция	14	2
Вагнер	Рихард	1813	Германия	13	0
Вебер	Карл Мариа	1786	Германия	3	0
Верди	Джузеппе	1813	Италия	26	0
Воан-Уильямс	Ралф	1872	Англия	5	3
Гаде	Нильс	1817	Дания	1	2
Гайдн	Йозеф	1732	Австрия	30	0
Галеви	Фроманталь	1799	Франция	30	2
Гендель	Георг	1685	Германия	40	0
Глазунов	Александр	1865	Россия	0	3
Глюк	Христов	1714	Чехия	100	4



Microsoft Access

Microsoft Access interface showing a table with columns: Фамилия, Имя, Г\_р, Страна, Опе, Балетов, Симфони. The table contains the same data as the first screenshot, plus a 'Симфони' column.

Фамилия	Имя	Г_р	Страна	Опе	Балетов	Симфони
Адан	Адольф	1803	Франция	40	2	0
Алябьев	Александр	1787	Россия	3	1	0
Аренский	Антон	1861	Россия	3	1	2
Асафьев	Борис	1884	Россия	10	27	3
Барток	Бела	1881	Венгрия	1	2	1
Беллини	Винченцо	1801	Италия	11	0	5
Берлиоз	Гектор	1803	Франция	4	0	4
Бетховен	Людвиг	1770	Германия	1	1	0
Бизе	Жорж	1838	Франция	6	0	3
Бородин	Александр	1833	Россия	1	0	2
Брух	Макс	1838	Германия	2	0	3
Брюно	Альфред	1857	Франция	14	2	0
Вагнер	Рихард	1813	Германия	13	0	2
Вебер	Карл Мариа	1786	Германия	3	0	2
Верди	Джузеппе	1813	Италия	26	0	0
Воан-Уильямс	Ралф	1872	Англия	5	3	9



## Браузеры:



Chrome



Internet Explorer



Opera



Mozilla Firefox

## Почтовые программы:



Microsoft Outlook



TheBat



Mozilla Thunderbird

## Приложения специального назначения:

★ Системы компьютерного черчения



★ Компьютерные словари и энциклопедии



★ Системы автоматического перевода



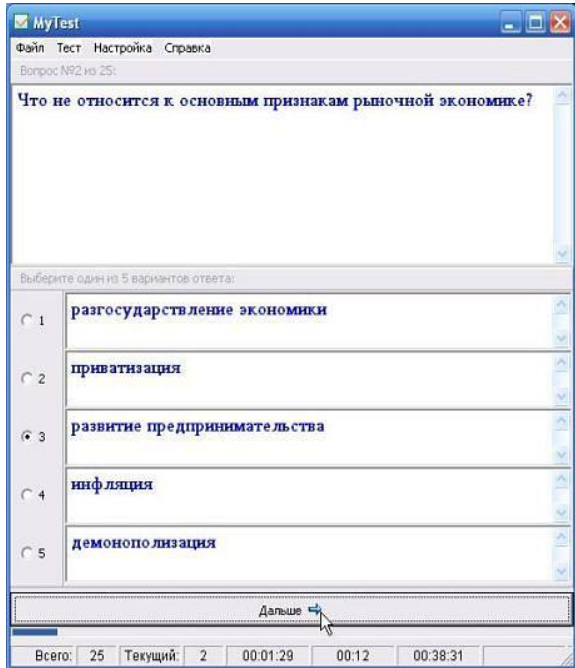
★ Системы распознавания текста



★ Бухгалтерские программы



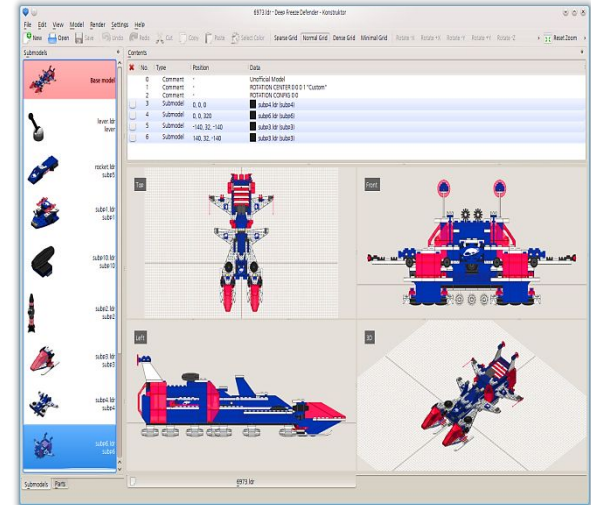
# Тесты



# Электронные учебники и репетиторы



# Конструкторы

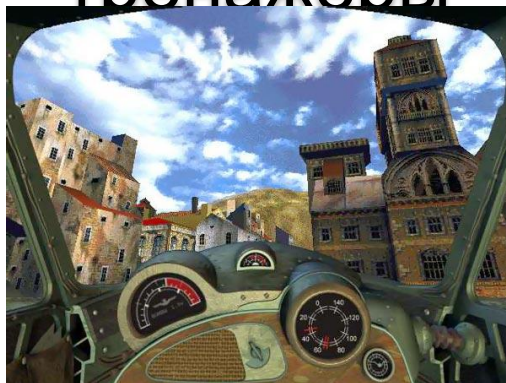


# Компьютерные игры

Логические

Стратегически  
е

Имитаторы-  
тренажеры





Photoshop



CorelDraw



FineReader



Lingvo

```
Imports Microsoft.VisualBasic
Imports System
Imports System.Collections.Generic
Imports System.Linq
Imports System.Text
Imports System.Threading

Namespace BarrierDemo
    Friend Class Program
        Private Shared sync As Barrier
        Private Shared token As CancellationToken

        Shared Sub Main(ByVal args() As String)
            Dim source = New CancellationTokenSource()
            token = source.Token
            sync = New Barrier(3)

            Dim charlie = New Thread(Sub() DriveToBoston("Charlie", TimeS...))
            charlie.Start()
            Dim mac = New Thread(Sub() DriveToBoston("Mac", TimeS...))
            mac.Start()
            Dim dennis = New Thread(Sub() DriveToBoston("Dennis", TimeS...))
            dennis.Start()

            sync.WaitAll()
            token.Cancel()
        End Sub

        Private Shared Sub DriveToBoston(name As String, time As Integer)
            Thread.Sleep(time * 1000)
        End Sub
    End Class
End Namespace
```

Visual Basic

```
unit Unit1;

interface

uses
  Windows, Messages, SysUtils, Variants, Classes, Graphics, Controls, Forms,
  Dialogs;

type
  TForm1 = class(TForm)
  private
    { Private declarations }
  public
    { Public declarations }
  end;

var
  Form1: TForm1;

implementation

($R *.dfm)

end.
```

Delphi