

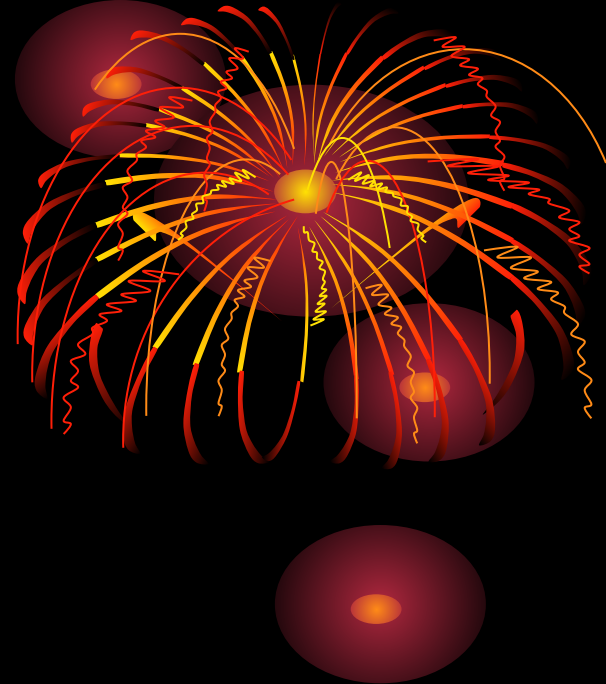
Пейзаж стиле Прованс



Педагог: Задоевко Дарья Валерьевна

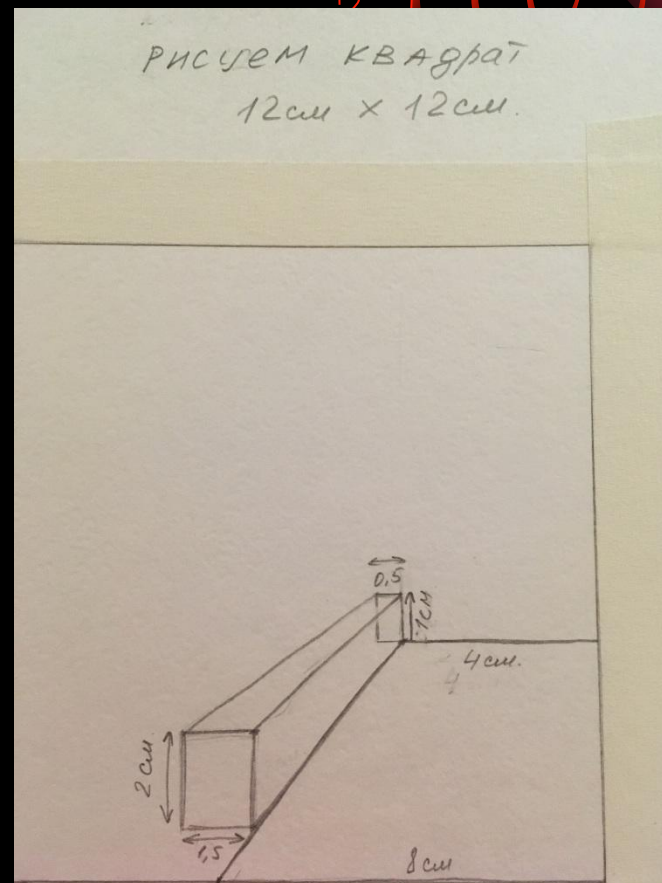
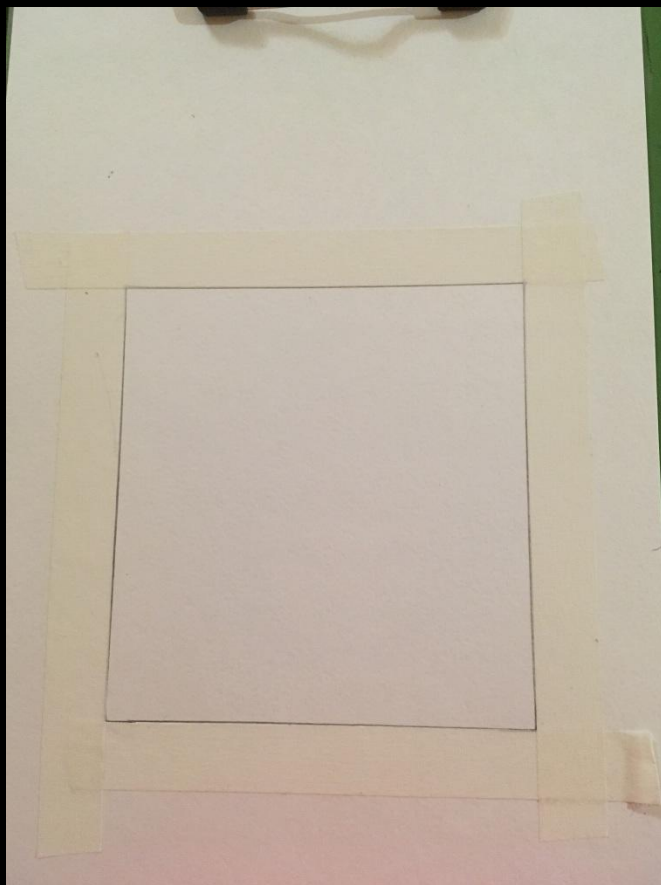
Вам понадобится:

- Акварельная бумага А4
- Малярный скотч
- Простой карандаш
- Ластик
- Гуашь
- Палитра
- Баночка с водой
- Кисточки №1, 2, 3 белка или синтетика
- Влажные салфетки

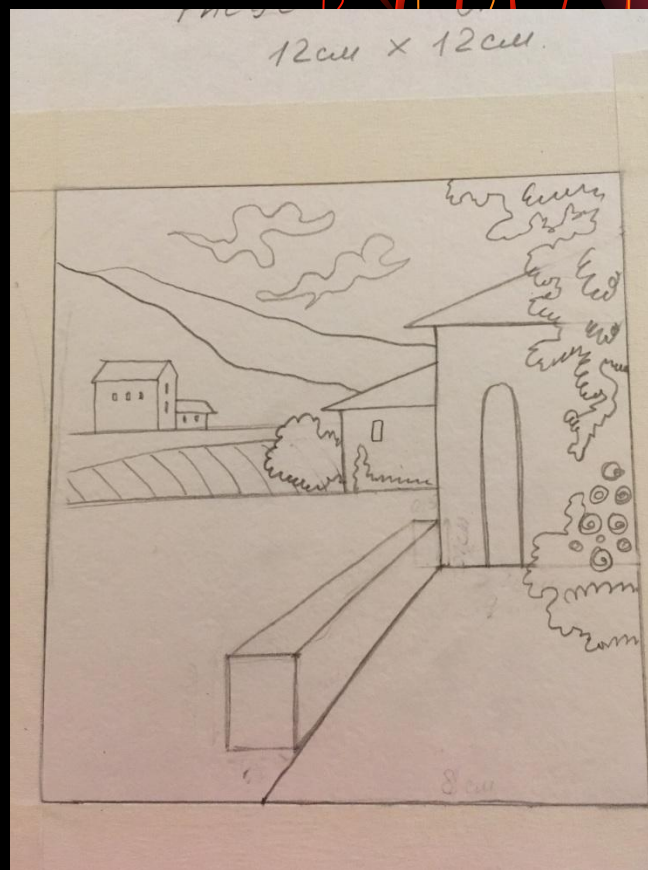
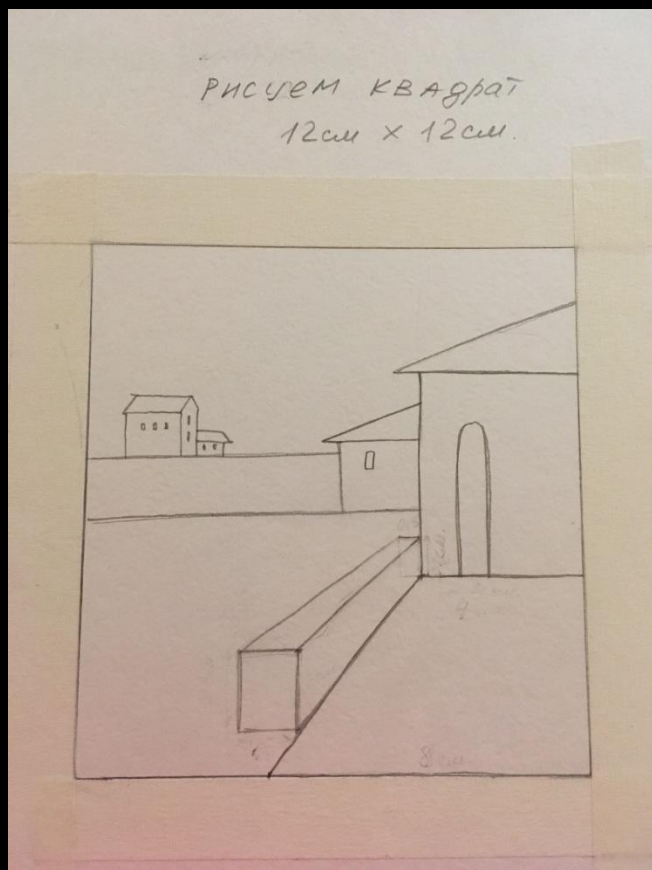


Для начала работы чертим квадрат **12x12** см, и по каждой стороне заклеиваем малярным скотчем, чтобы получилась в дальнейшем рамочка для нашей картины.

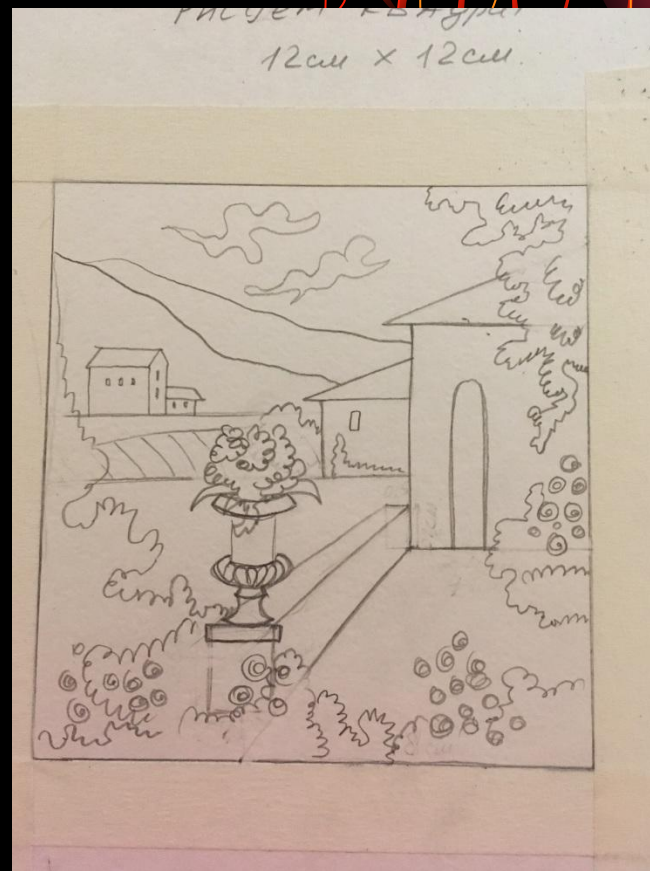
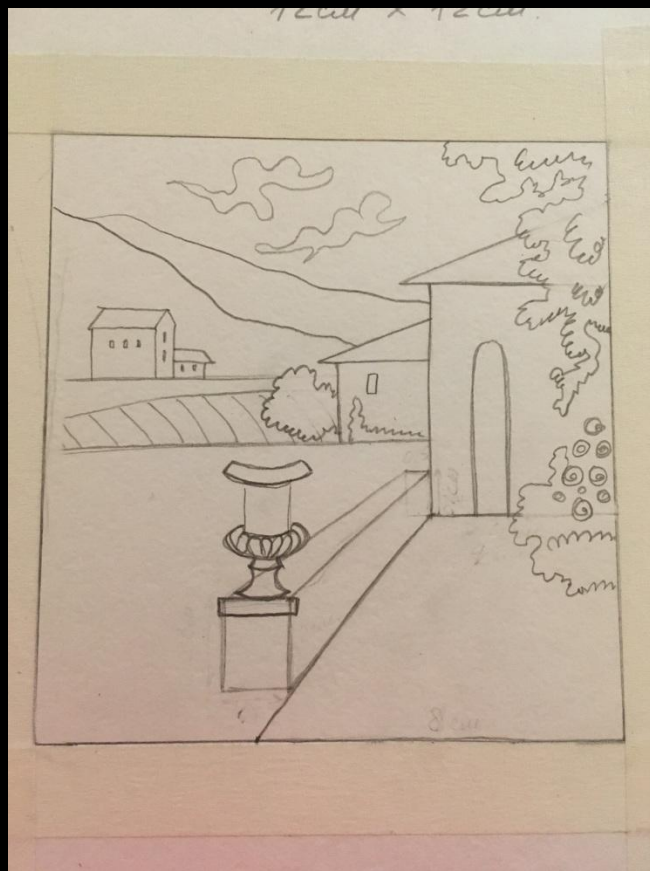
Далее рисуем асфальт и ограждение, лучше использовать линейку, чтобы на рисунке перспектива не была нарушена. Две горизонтальные линии **4** и **8** сантиметров и соединяем диагональной линией. Ограждение крупный прямоугольник **2x1,5** см, а меньший **1x0,5** см, теперь соединяем.



Рисуем дома, крыши, окна и двери. Добавляем горы на заднем плане, облака и кое-где растения. Растения рисуем кривой линией. На кустах изображаем розы или другие цветы.

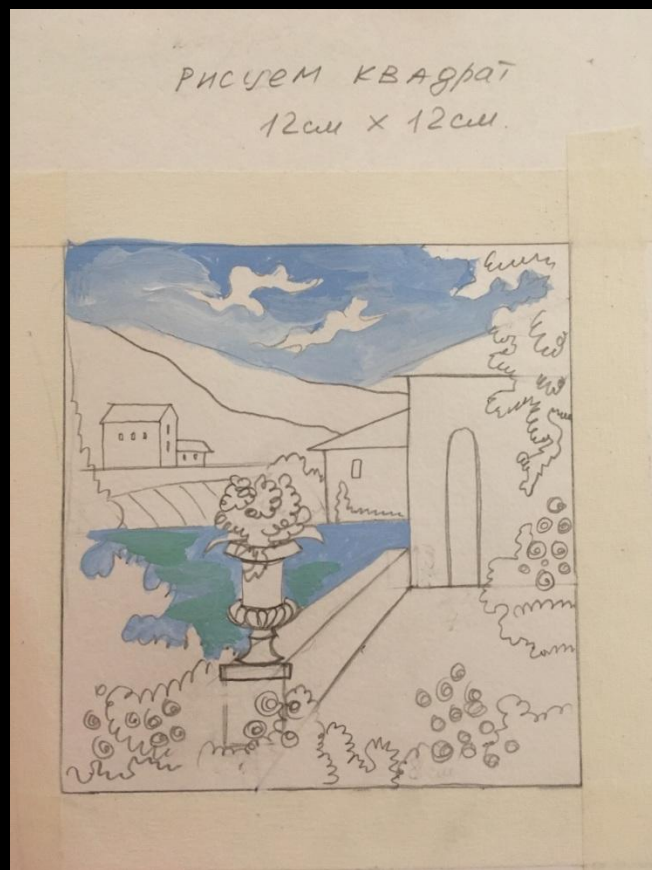


Рисуем красивую клумбу для цветов. Дорисовываем цветы и растения, как на примере

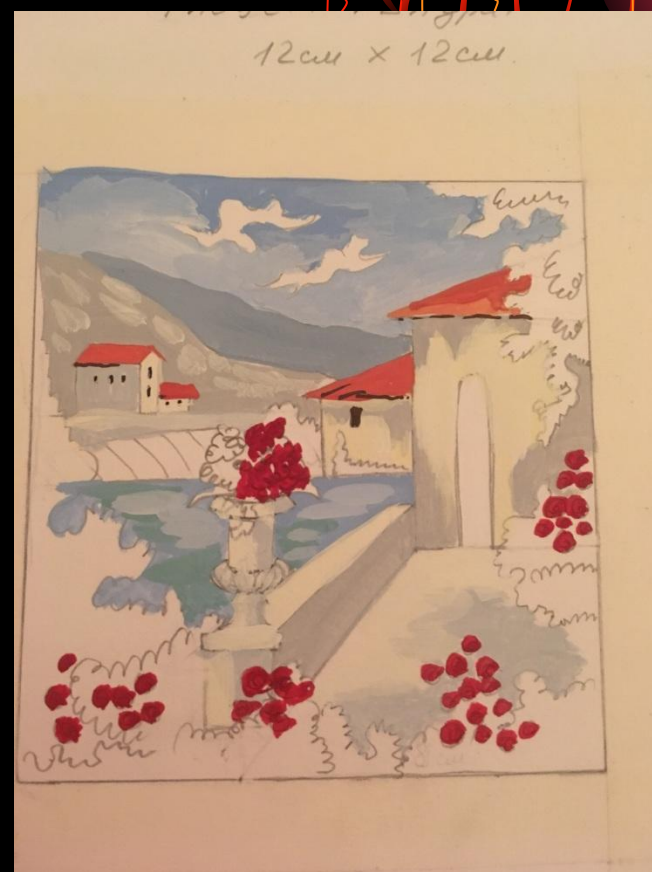
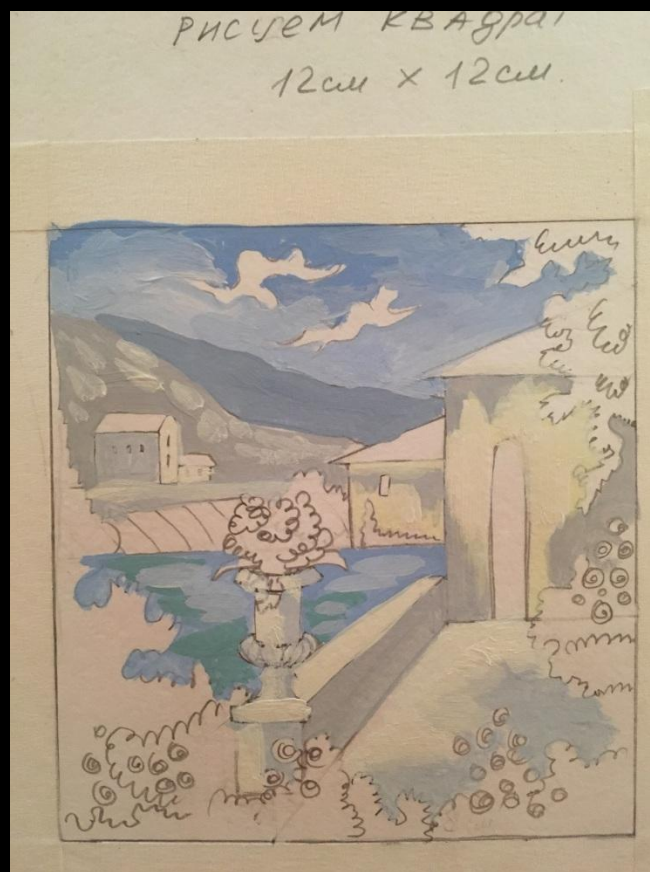


Начинаем работу в цвете.

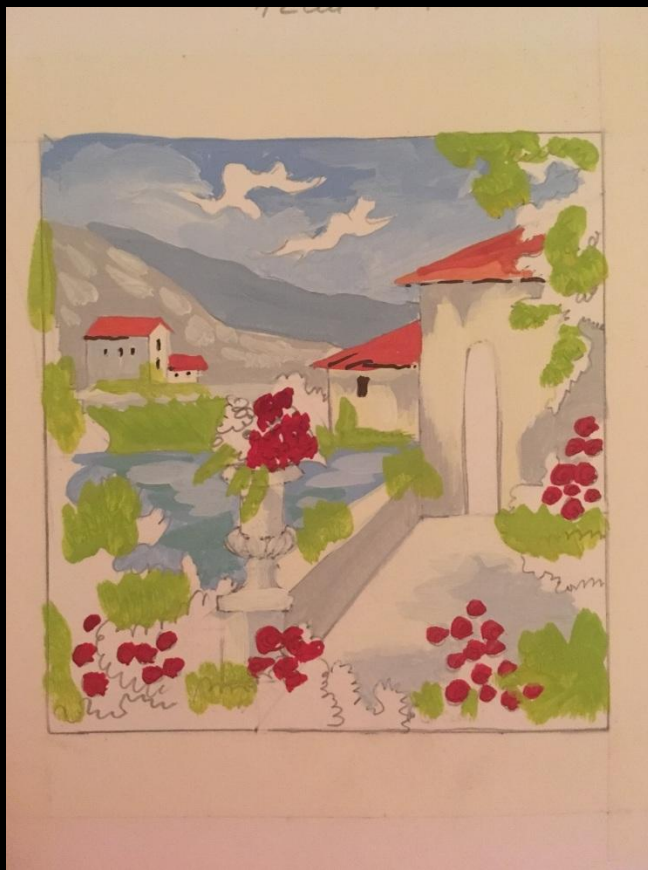
Для неба и воды смешиваем нежно голубой . Всегда нужно добавлять побольше белой краски . Смешиваем светло-серый для гор, а также он подойдет для теневых участках на архитектурных объектах.



Для передачи яркого, солнечного света смешиваем бледно-желтый. Розы можно нарисовать, любимым для вас цвета: розового, красного, желтого.



Чтобы изобразить красивые сочные цвета для растений смешиваем светло салатовый оттенок (Желтый +зеленый +белый)-это будет светом, для полутени (изумрудно-зеленый + желтый)



Тень в изображении – обязательная часть, с помощью неё мы сможем передать объём. для деревьев и цветов смешиваем изумрудно-зеленый + синий, для домов и асфальта светло-коричневый оттенок.



Теперь настало время разнообразит цвета, добавьте желтых, оранжевых кустиков и покажите с помощью белой краски светлые блики на цветах.



**Когда закончите рисовать красками.
Оставьте рисунок высыхать, а потом
снимите скотч, можно вырезать рисунок и
поставить в рамочку. Отличное украшения
для интерьера готово!!!**

