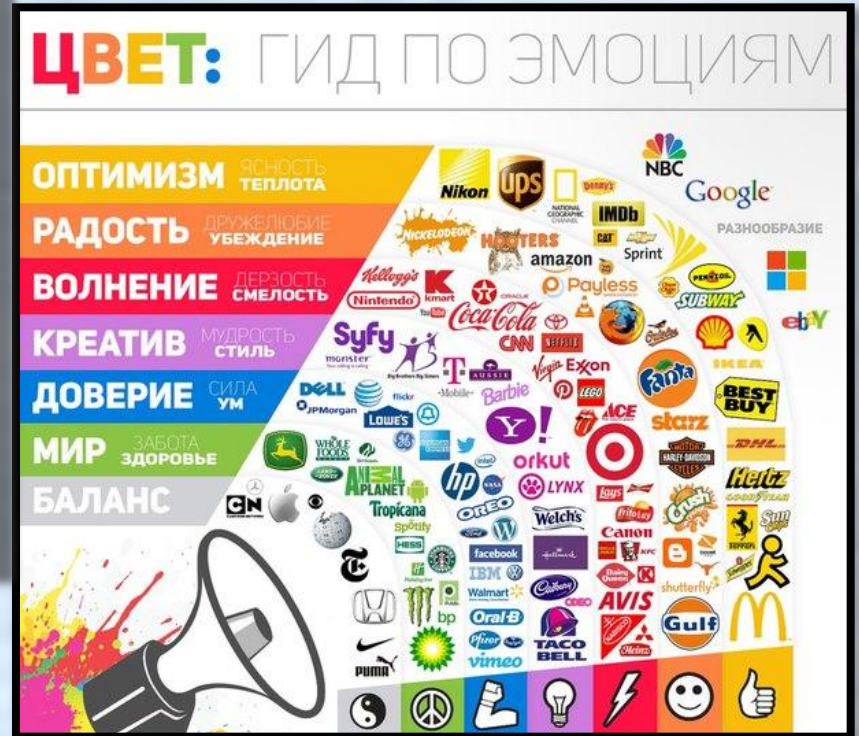




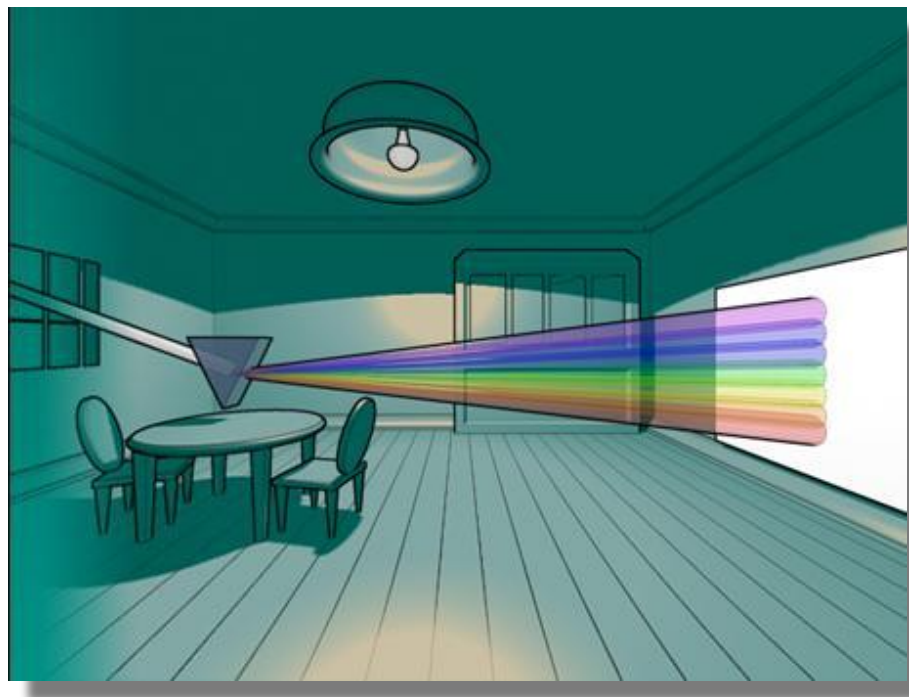
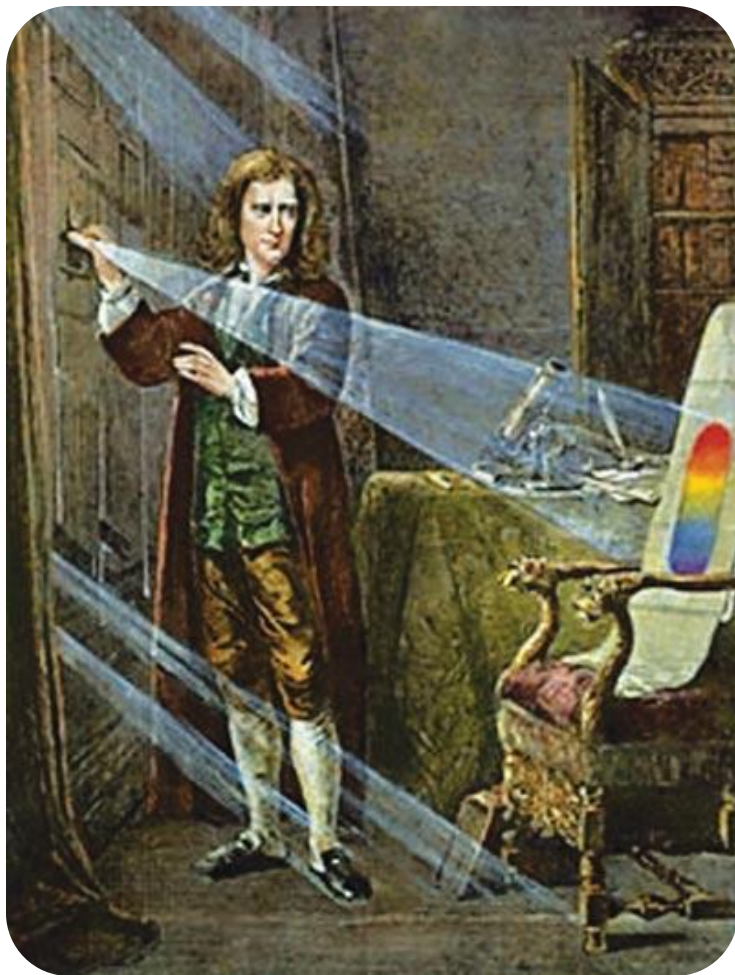
Цветоведение или колористка –



Леонардо да Винчи



Исаак Ньютон закладывает
«физический» фундамент
цветоведения



Цвет – это некая энергия, которая действует на человека независимо от настроения.

«Каждый Охотник Желает Знать,
Где Сидит Фазан»

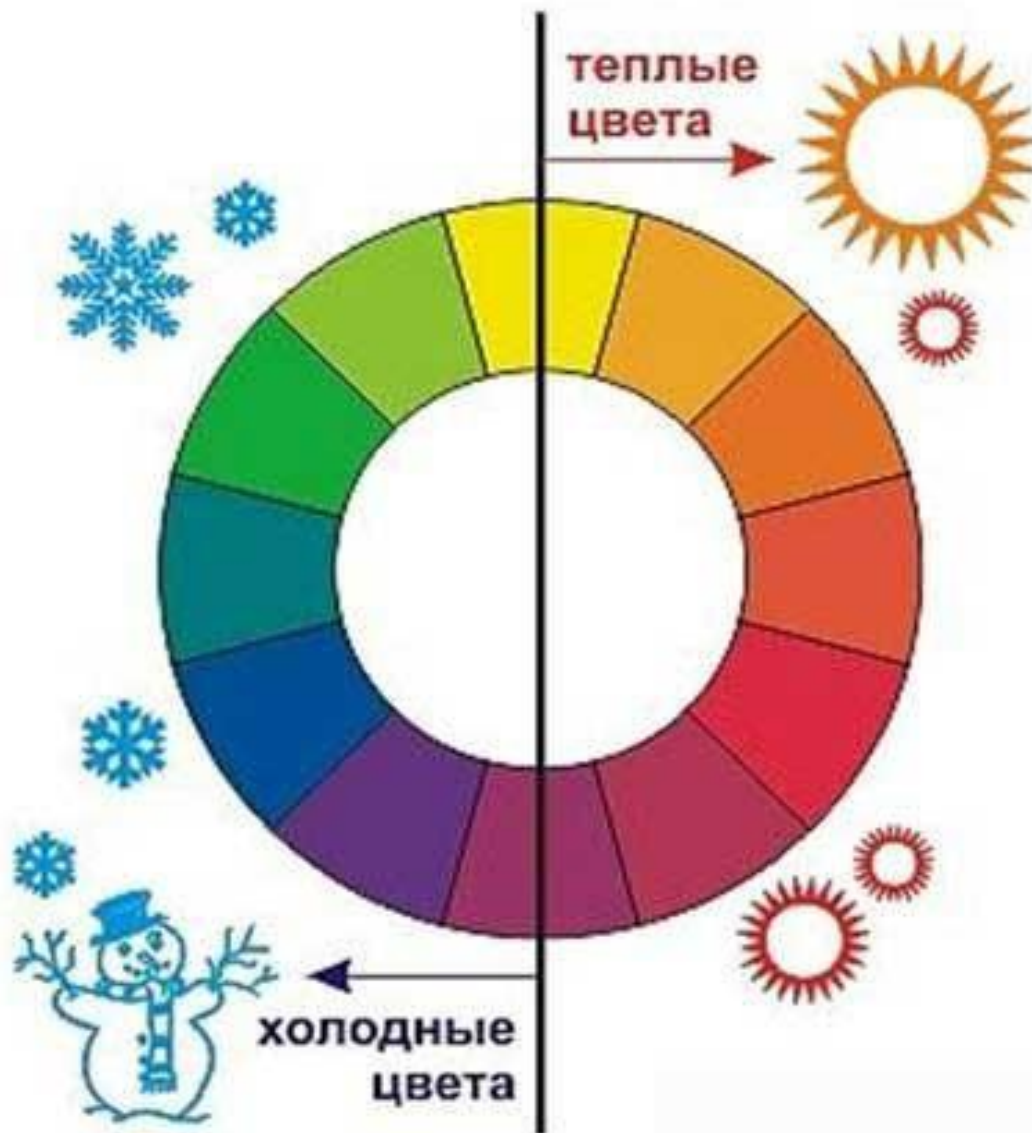
В Древней Греции богиней *радуги* была Ирида.



Спектр делится на 3 части:

Красный	Оранжев	Жёлтый	Зелёный	Голубой	Синий	Фиолетов.	
<p>Возбуждающие, активные, тёплые, длинноволновые цвета</p>			<p>Цвет физиоло- гического равнове- сия. Полезен для глаз. Нейтраль- ный. Средне- волновый</p>	<p>Затармаживающие, успокаивающие, холодные, коротковолновые цвета</p>			

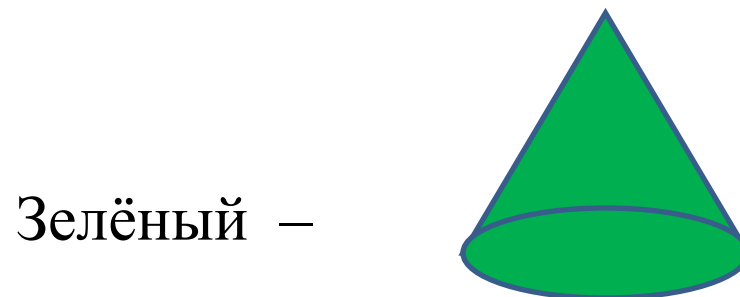
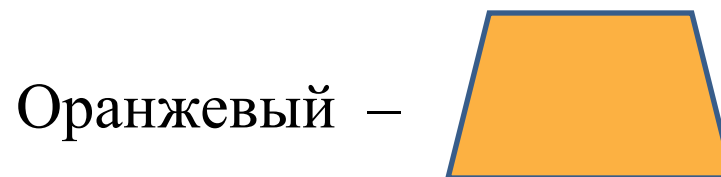
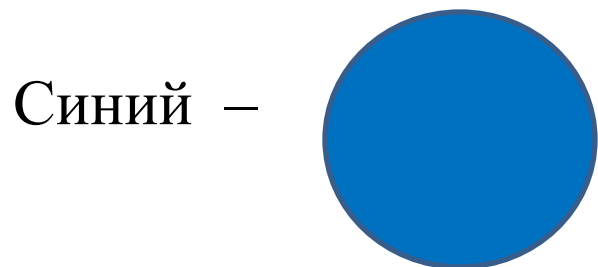
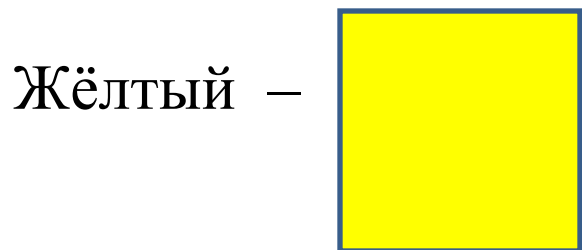
Характеристика цвета



Основные и дополнительные цвета



Кандинский в «Динамической теории цветов»
впервые связал *цвет с формой*



сферический



ЭЛЛИПС

Связь цвета и звука

Цвет	Звук
желтый	высокой трубы или фанфар
синий	виолончели
темно синий	контрабаса
голубой	флейты
зеленый	спокойной протяжной скрипки
красный	фанфар
оранжевый	альтовой скрипки
малиновый	звона бубенцов
глубоко синий	органа
белый	беззвучие, пауза
черный	безмолвие конца музыкального произведения

Связь цвета и звука

В изобразительном искусстве – *цвет*,
в музыке – *тембр*.

Каждой ноте в музыкальной гамме соответствует свой цвет:

до - красный,

ре - оранжевый,

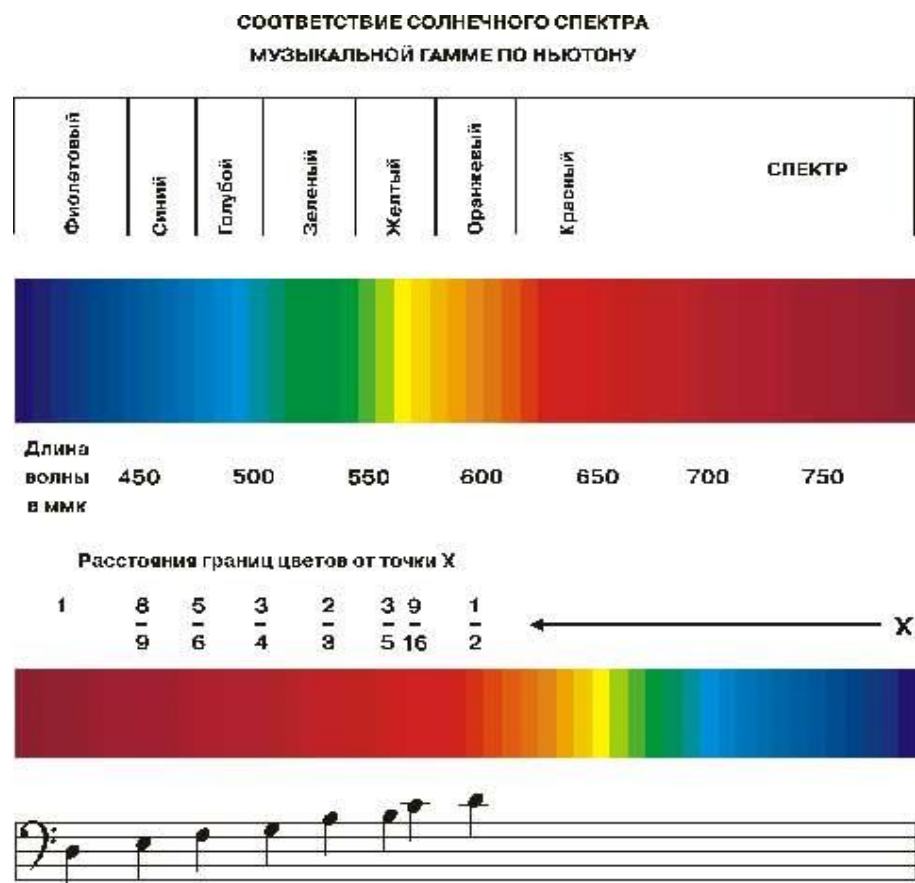
ми - желтый,

фа - зелёный,

соль - голубой,

ля - синий,

си - фиолетовый



Ассоциативное восприятие цвета

ХОЛОДНЫЕ



ТЕПЛЫЕ



Временное значение цвета

Настоящее – **красный** цвет,
прошлое – **зелёный**,
будущее - **синий**

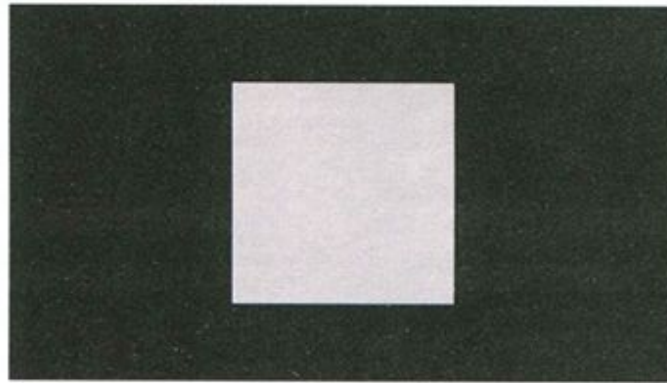


Функции цвета

- *Цвет как физиологическое явление*
- *Цвет как эстетическое явление*
- *Цвет как психологическое явление*

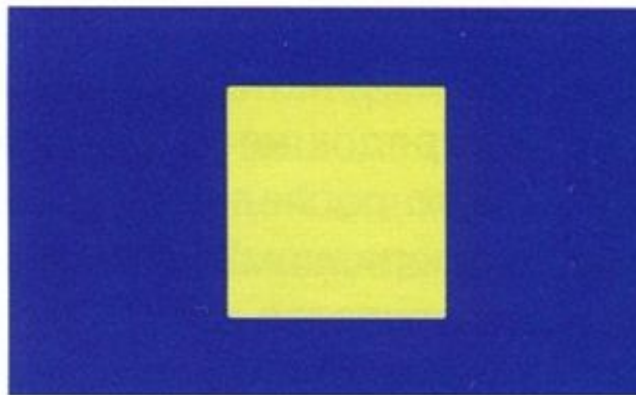


Цвет на белом фоне затемнён, а на чёрном – высветлен



← Тоновой контраст

Цвет на фоне своего дополнительного кажется более насыщенным



← Цветовой контраст

Цвета делятся на 2 группы:

Хроматические – «хромос» (греч. слово), означает цветность, т.е. цвета радуги.

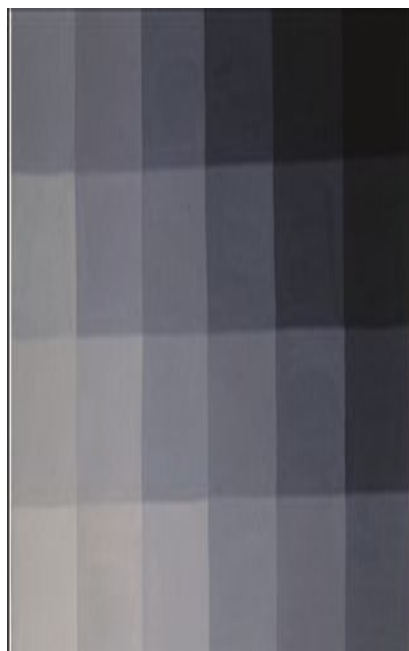
Ахроматические – «А» (с греч. отрицательная частица), означает бесцветность, т.е. чёрное, белое, серое.

Цветом можно работать на психику – положительно и отрицательно.

Например: нарисовать **плохое**

и

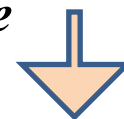
хорошее



чёрное
мелкое
резкие линии
и движения
хаос в изображении



тёплые цвета
чистые цвета
чаще форма круга
пластичные линии
логика в изображении



Светлые цвета

Зеленый

Желтый

Сине-
зеленый

Оранжевый

Синий

Красный

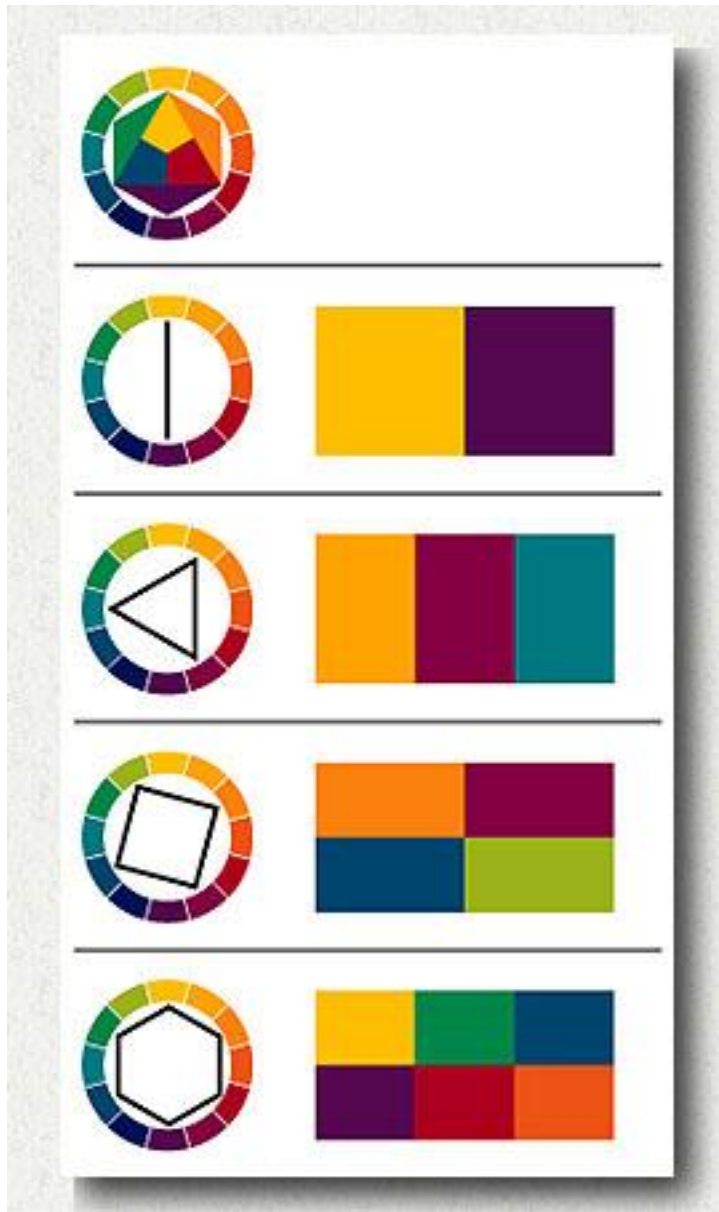
Фиолетовый

Пурпурный

Темные цвета



Цветовая гармония





Теплая цветовая гамма



Ван Гог «Подсолнухи»

Холодная цветовая гамма



П.С. Крёйер «Двое на южном берегу»

Спокойная цветовая гамма



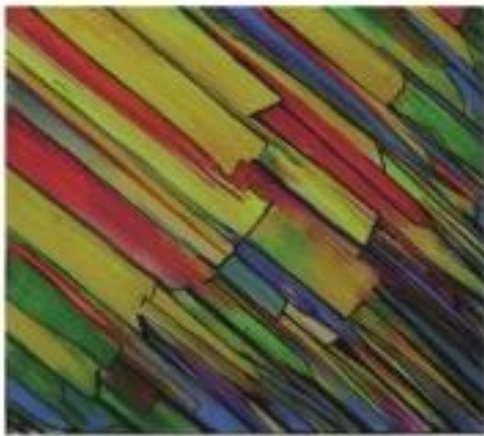
Леонардо да Винчи «Мона Лиза»

Напряженная цветовая гамма



В. Ван Гог «Ночное кафе в Арле»

Динамика цвета



Статика Цвета



Символика серого цвета

- облака
- реализм
- здравомыслие
- стабильность
- неподвижность
- раздвоенность
- тоска, скука

Серый цвет не депрессивен,
но и радости тоже не несет.

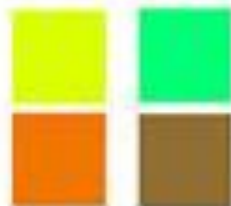
Серый - это цвет мозга:
ума и интеллекта





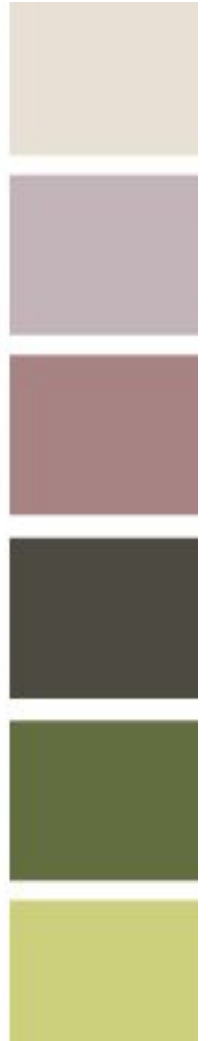
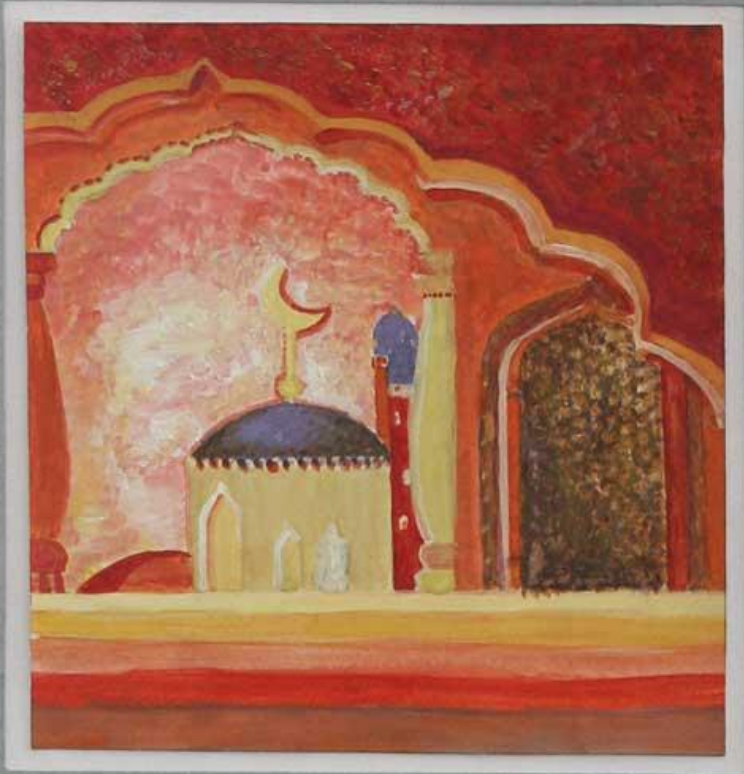
опубликовано на блоге «Волшебная нить» <http://magicthread.ru>

Контраст теплого и холодного





Задание. Разбор произведения на цвета, входящие в его состав.





Задание.
Определить
количество
данного цвета в
Произведении
(сделать выкраску)

