

Первая неотложная помощь в индустрии красоты



Содержание

- 1. Терминальные состояния**
- 2. Клиническая смерть**
- 3. Алгоритм СЛР**
- 4. Кровотечения**
- 5. Ожоги**
- 6. Аллергические реакции**
- 7. Острая сосудистая
недостаточность**

Что такое первая помощь?

Первая помощь – это совокупность простых, целесообразных мер по охране здоровья и жизни пострадавшего от травмы или внезапно заболевшего человека.

Терминальное состояние

Терминальное состояние – это пограничное состояние между жизнью и смертью

Виды:

1. Преагония
2. Агония
3. Клиническая смерть



Клиническая смерть

Основные

- отсутствие сознания
- остановка кровообращения
- отсутствие дыхания

Второстепенные

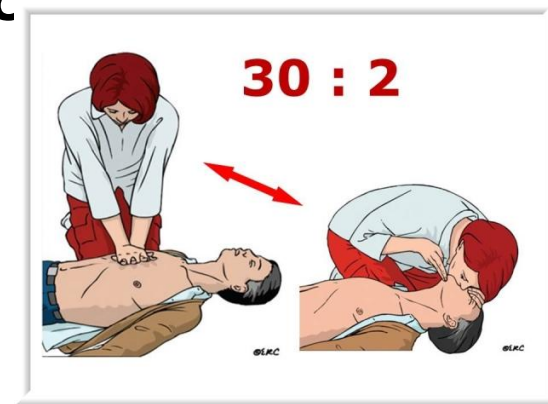
- величина зрачка
- цвет кожных покровов



Сердечно-легочная реанимация

Алгоритм сердечно-легочной реанимации

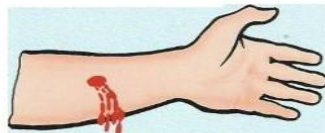
1. оценить ситуацию
2. жесткая горизонтальная поверхность
3. проведение компрессий
4. восстановление проходимости дыхательных путей
5. проведение ИВЛ
6. соотношение компрессий
7. к вдуваниям 30:2



Кровотечения

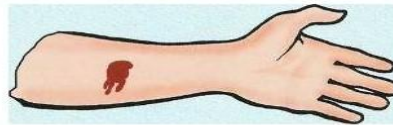


Артериальное



При глубоком ранении: кровь ярко-красного цвета, изливается пульсирующей струей

Венозное



При поверхностном ранении: кровь темно-красного цвета. Изливается медленной струей

Капиллярное



Кровь сочится по всей поверхности раны

Ожоги

Виды ожогов:

в зависимости от повреждающего фактора разделяют на **термические** (горячей жидкостью, пламенем, раскаленным металлом), **радиационных агентов** и **химические**.

ПЕРВАЯ ПОМОЩЬ ПРИ ОЖОГАХ

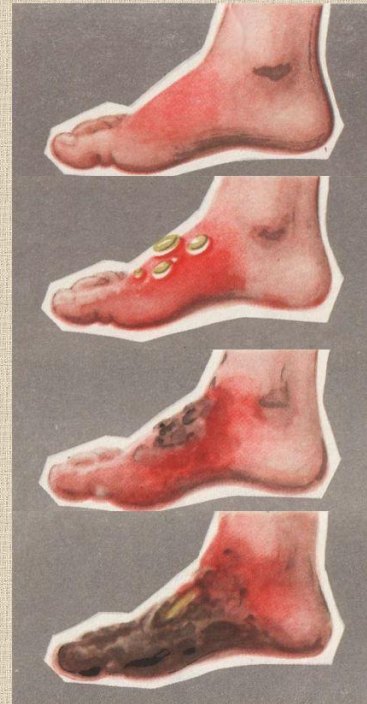
Классификация

I степень - покраснение и припухлость кожи

II степень - появление пузырей

III степень - омертвление кожи

IV степень - обугливание кожи, мышц



Аллергические реакции

Немедленного типа

1. Крапивница
2. Отек Квинке
3. Анафилактический шок



Замедленного типа

1. Бактериальная
2. Контактного типа
3. Аутоаллергические и др.



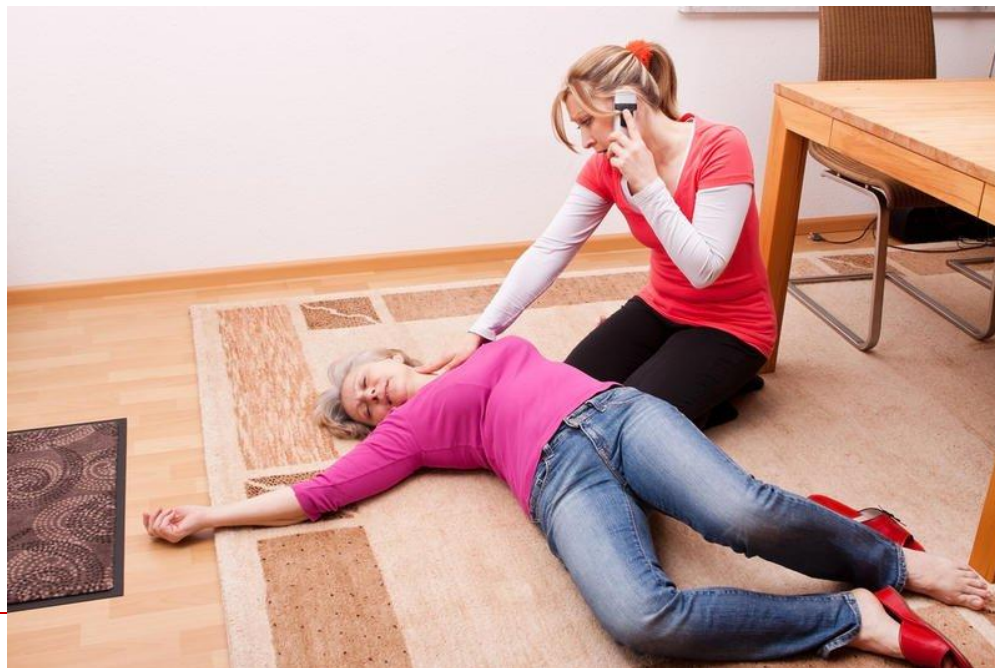


ОСТРАЯ СЕРДЕЧНАЯ НЕДОСТАТОЧНОСТЬ

синдром, характеризующийся быстрым возникновением и развитием симптомов, характерных для нарушения систолической и/или диастолической функции сердца (снижение сердечного выброса, гипоперфузия тканей, повышенное давление в МКК, периферический застой).

Сердечно-сосудистая недостаточность

- ❑ Потеря сознания
- ❑ Обморок
- ❑ Коллапс
- ❑ Кома





Санкт-Петербургская Академия красоты

8(812)386-01-07

E-mail: spb-a.k@yandex.ru

www.spb-ak.ru
