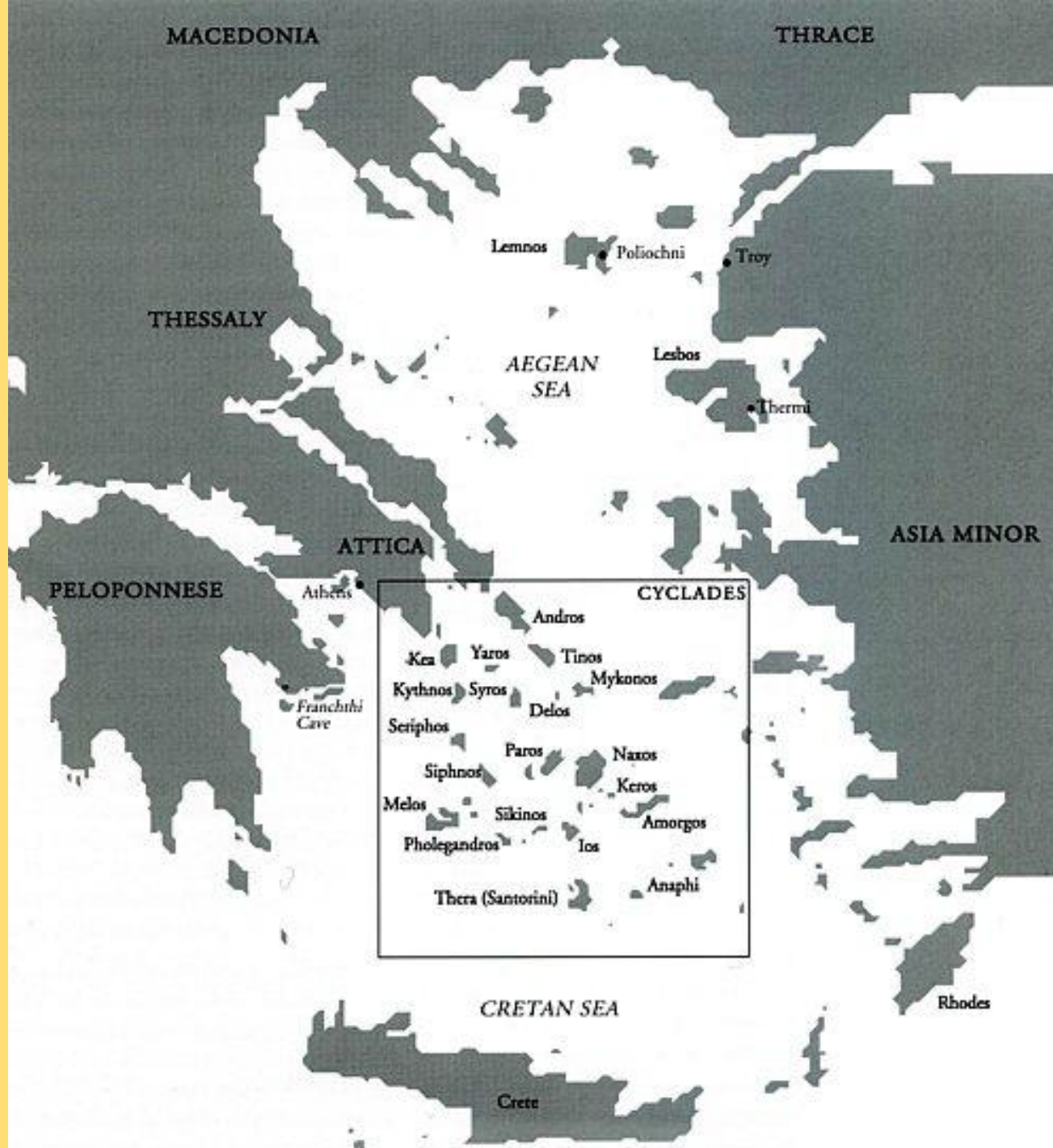


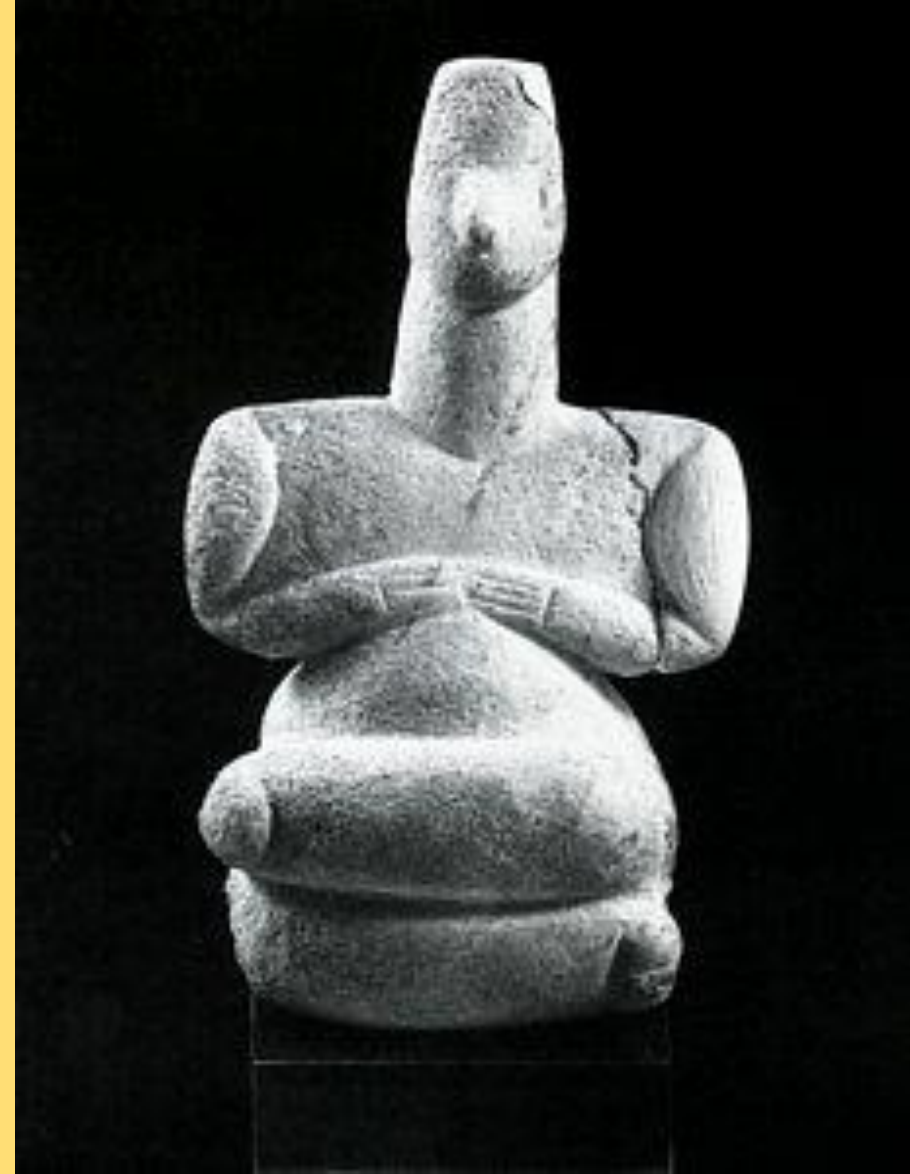
Киклады



# Обсидиановые инструменты. Схематичные мраморные идолы. Салиагос. IV тыс. до н.э.



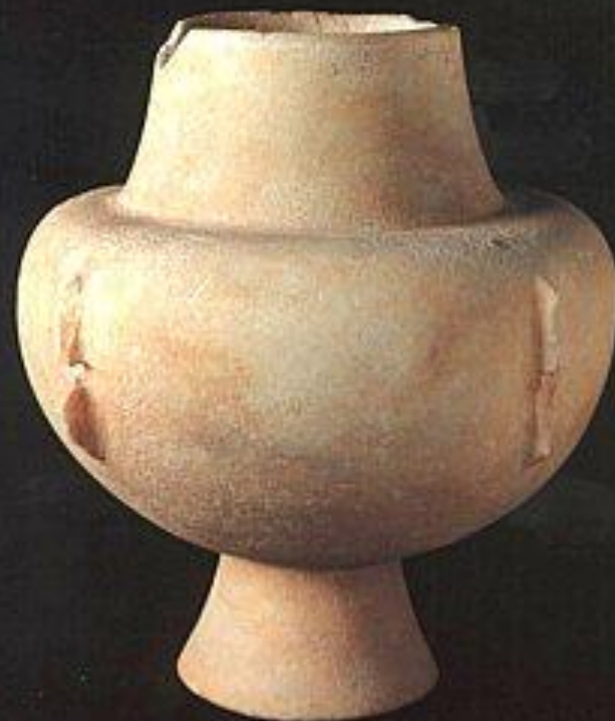
**"Дама из Салиагоса". V - IV тыс. до н.э.,  
Мраморный идол. Салиагос - 5300 - 4300 гг. до н.э.**



**Цилиндрическая пиксида.  
Наксос. Некрополь Фиррогес. Раскрашенная  
фляга.**



# Мраморное блюдо и ваза - "кандила"



# Мраморная чаша. Наксос, ваза - "кандила"



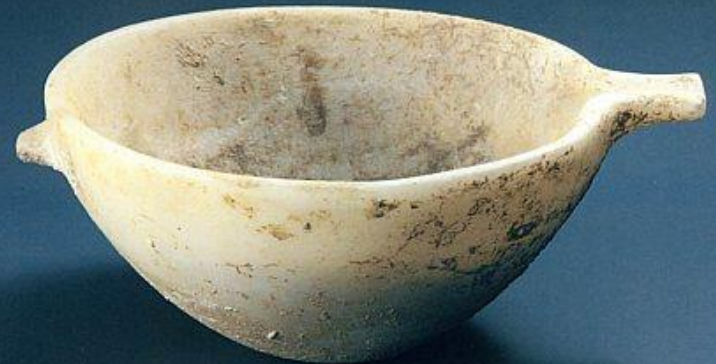
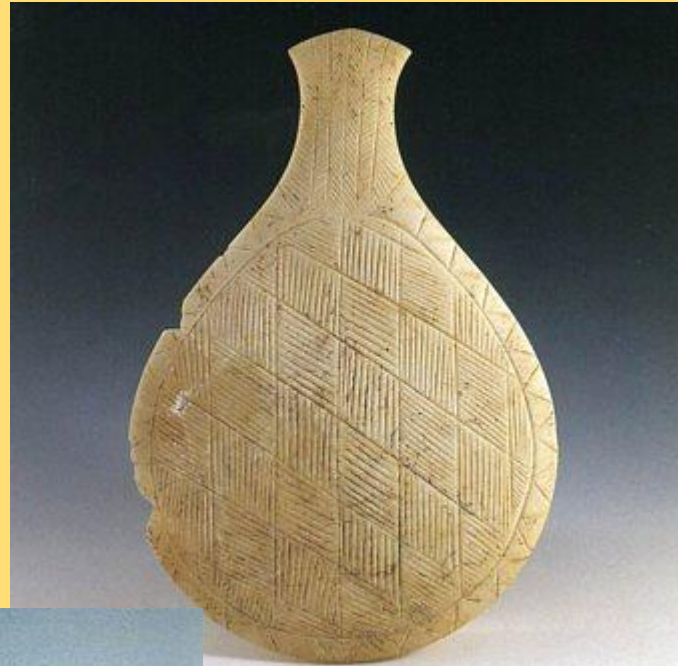
**Зооморфный мраморный сосуд (пиксида).**

**Ваза из Агия Анаргирои. Наксос.**





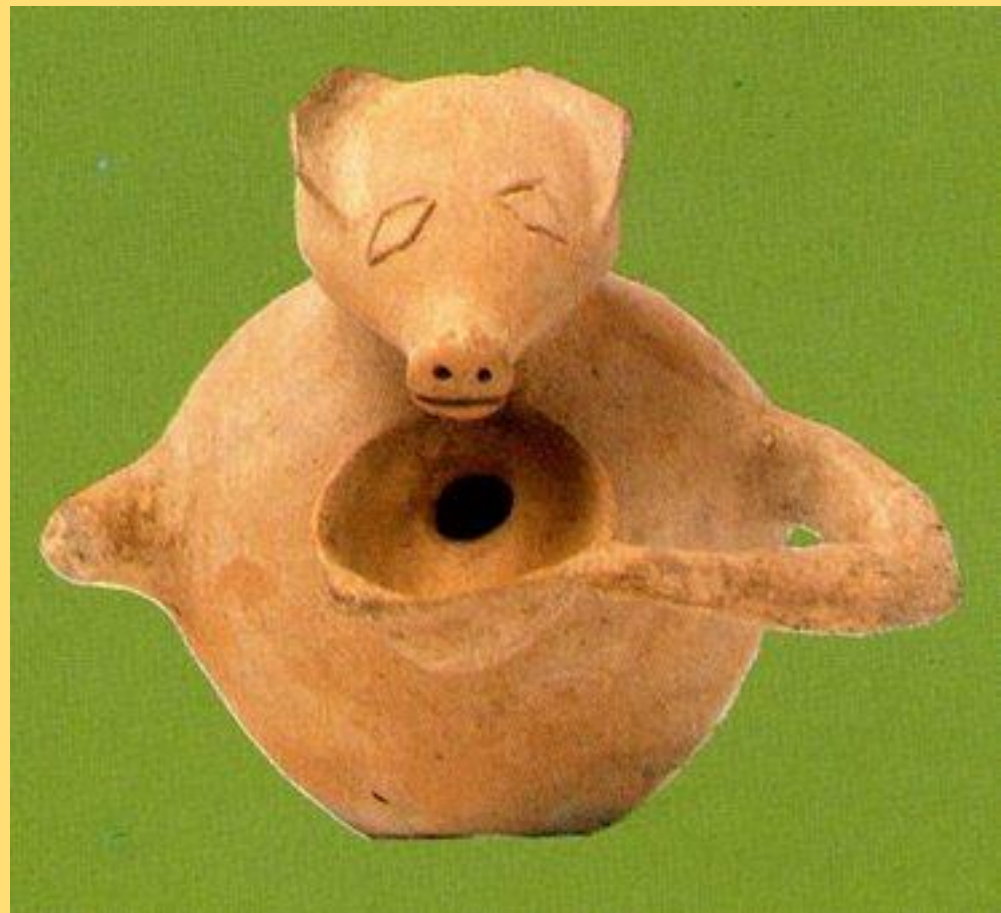
# Мраморные сосуды



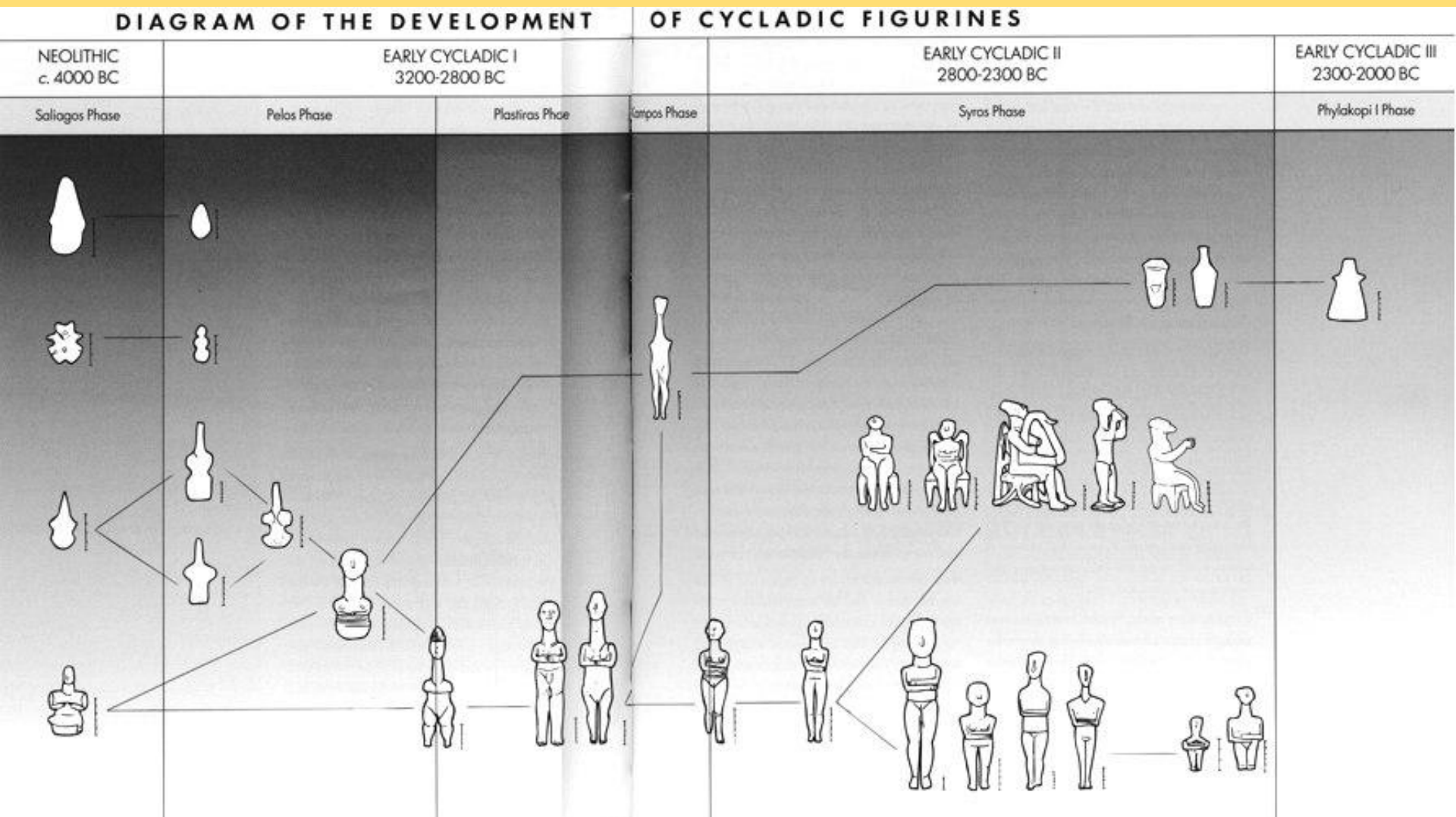
# Керамические сковородки и гравированные сосуды. Сирос, некрополь Халандриани.



**Сосуд в форме ежика.  
Сирос, некрополь Халандриани.**



# Диаграмма развития кикладских мраморных фигурин



# Скрипичные идолы с о. Антипарос.



# Кикладские идолы.



# Мраморные идолы фазы Пластирас.



# Мраморные идолы канонического типа. Вариант Спедос.

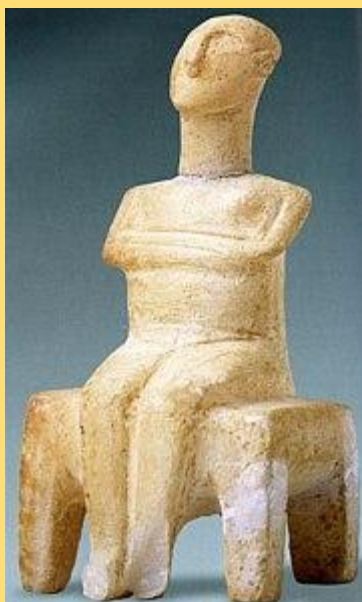
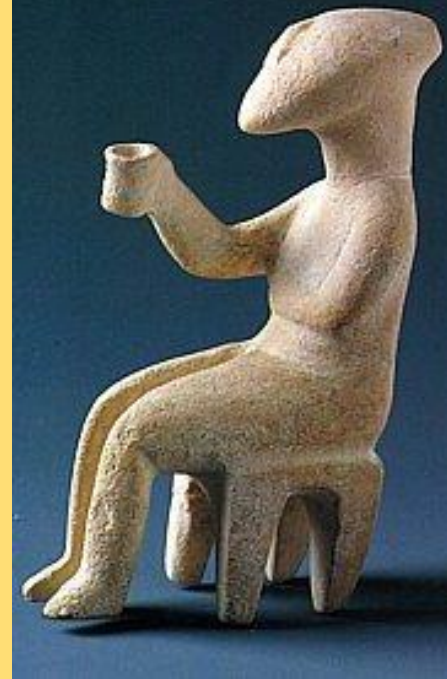
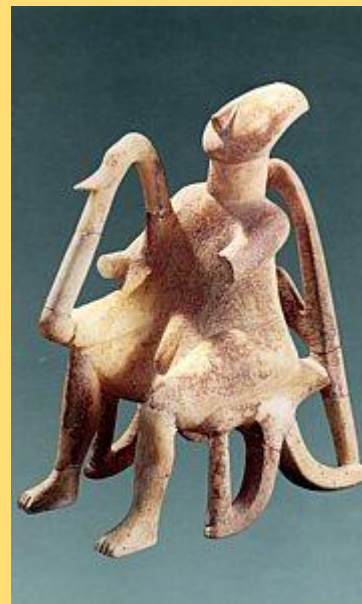




# Флейтист и Арфист с о. Керос



# Идолы фазы Сирос



# Крито-микенская культура

# ЭГЕЙСКИЙ МИР



# Фестский диск

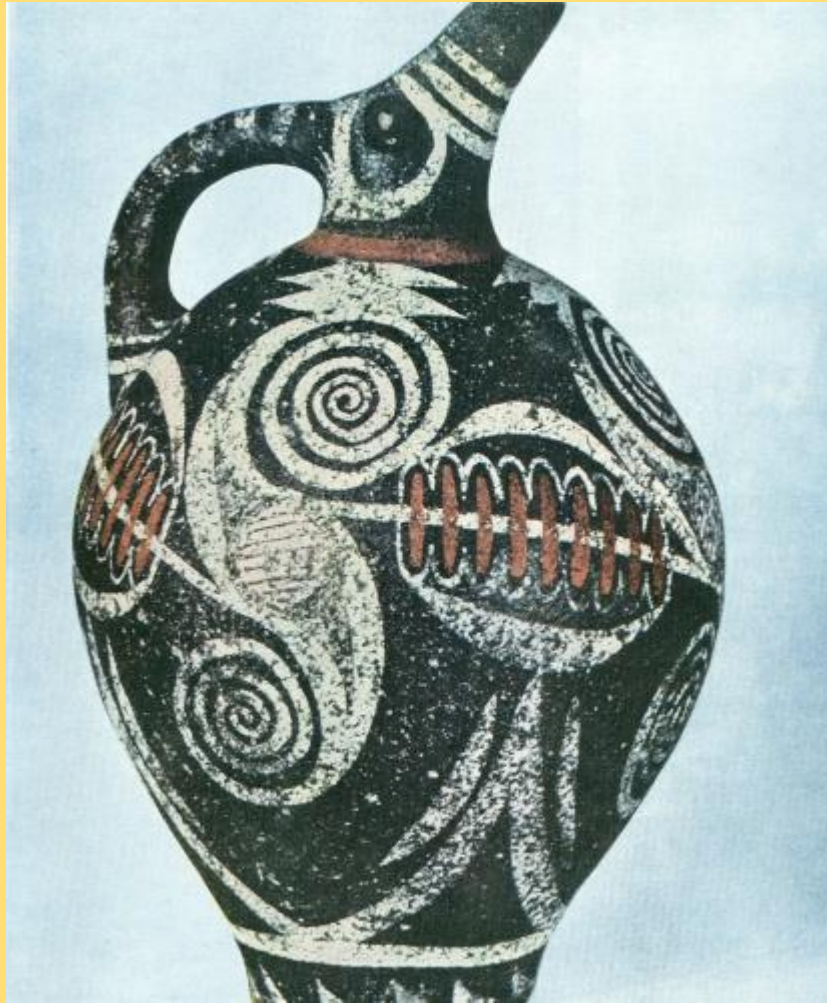


**Cup and vessels.  
2300-2000 BC.**



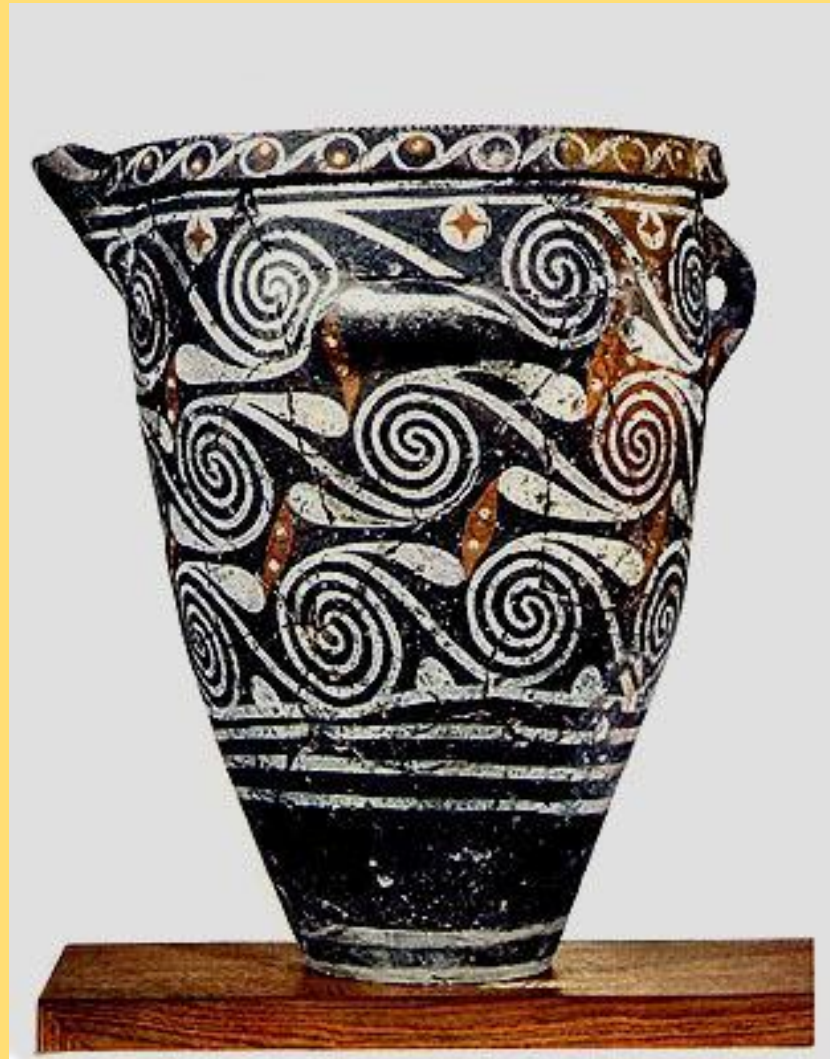
# Орнамент в стиле Камарес

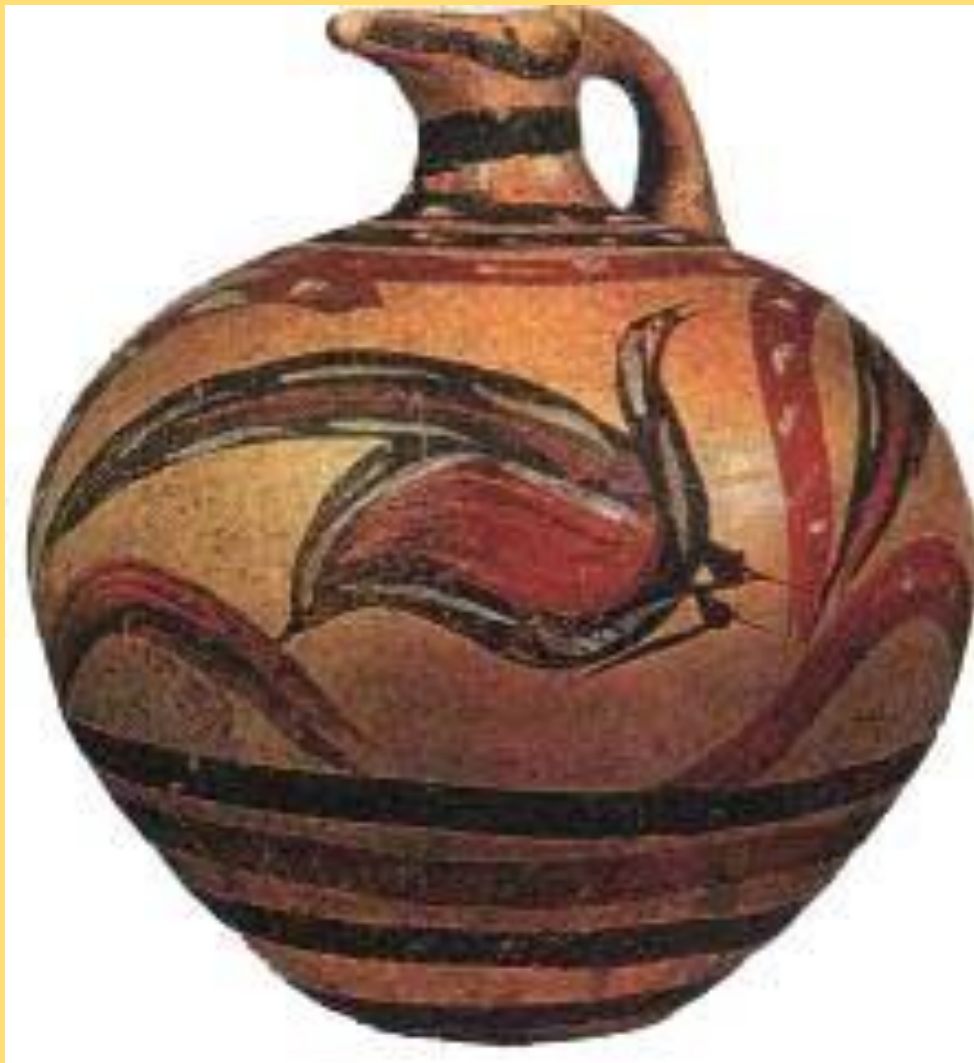




СТИЛЬ ЭТОЙ РАБОТЫ «КАМАРЕС» ИЗ ДВОРЦА В ФЕСТЕ







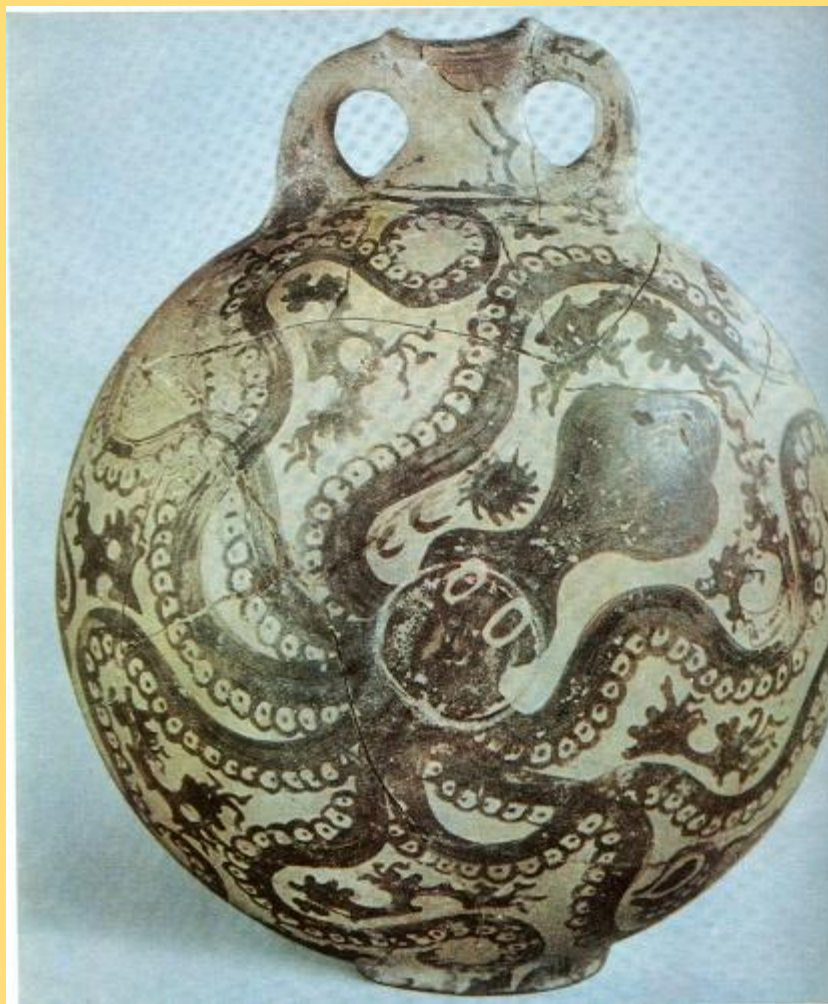


Критская ваза.  
Середина II  
тысячелетия  
до н.э.





Критская  
ваза -  
Камарес.  
Середина II  
тысячелетия  
до н.э.



ВАЗА С ЗООМОРФНОЙ РОСПИСЬЮ

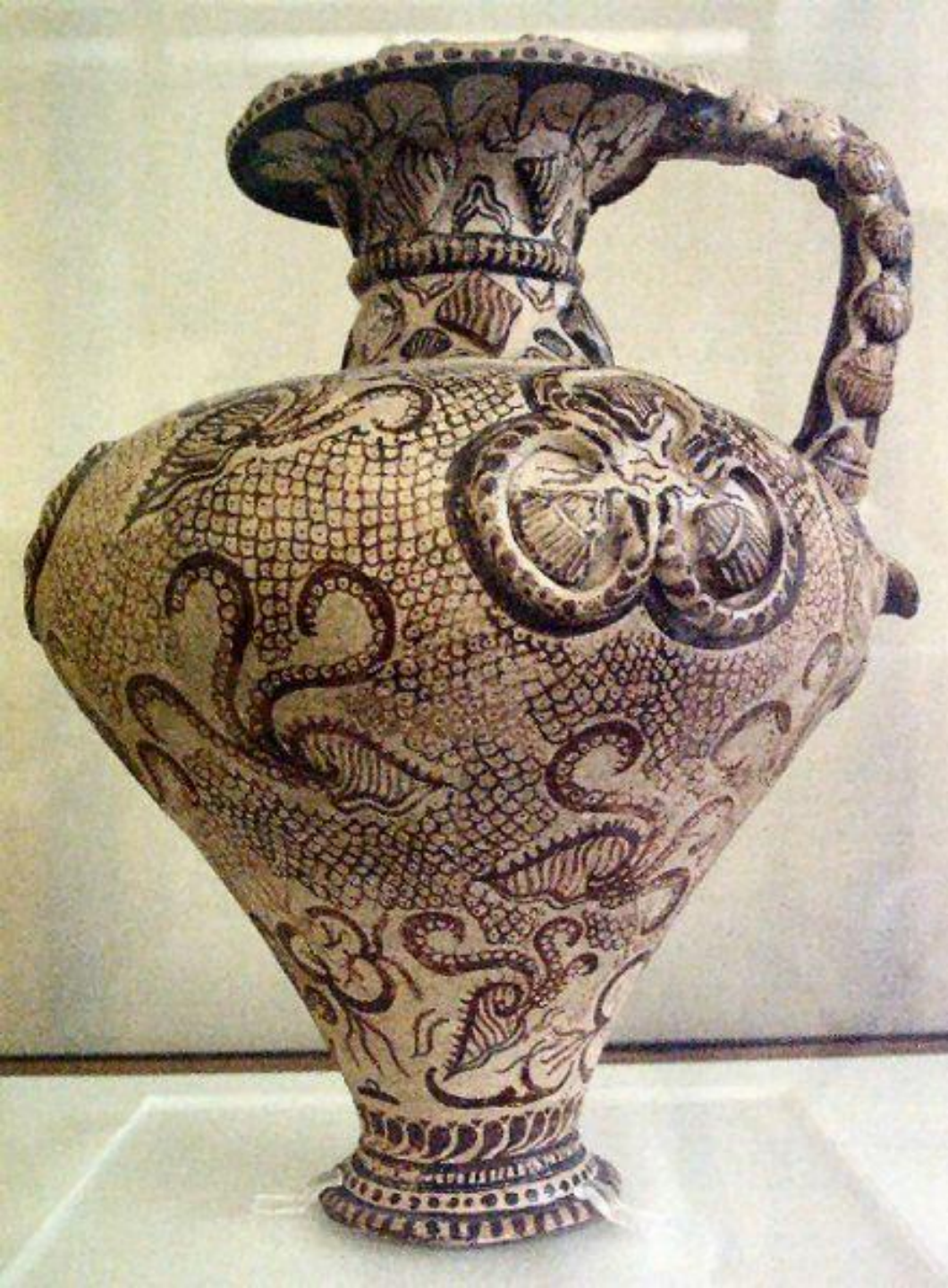
**Ваза с осьминогом из Гурнии. Глина.  
Середина 2 тысячелетия до н. э.**





МИКЕНСКАЯ ПСЕВДОАМФОРА



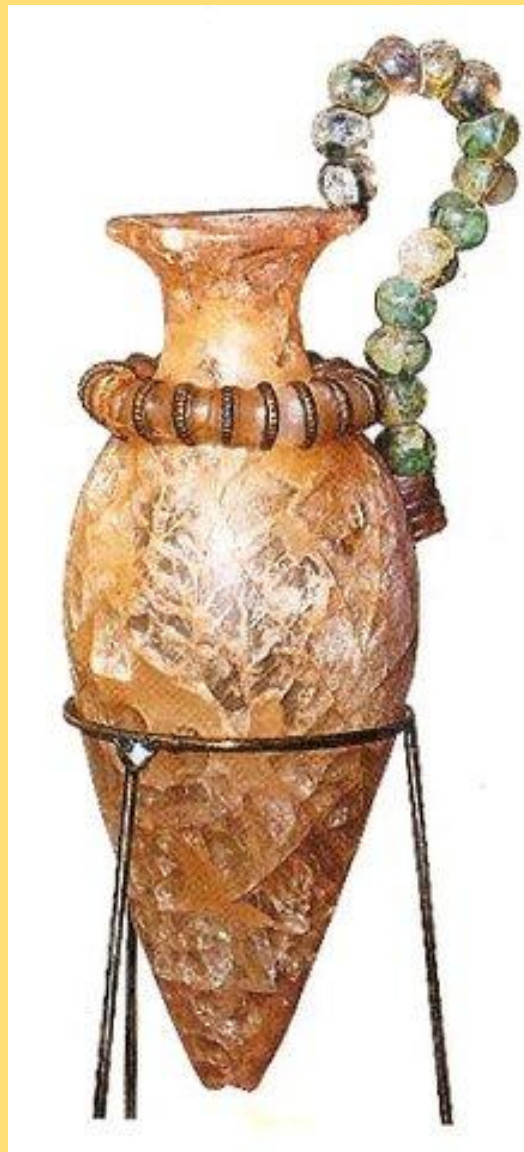


ваза

# Вазы из дворца в Фесте, 1500 г до н.э.

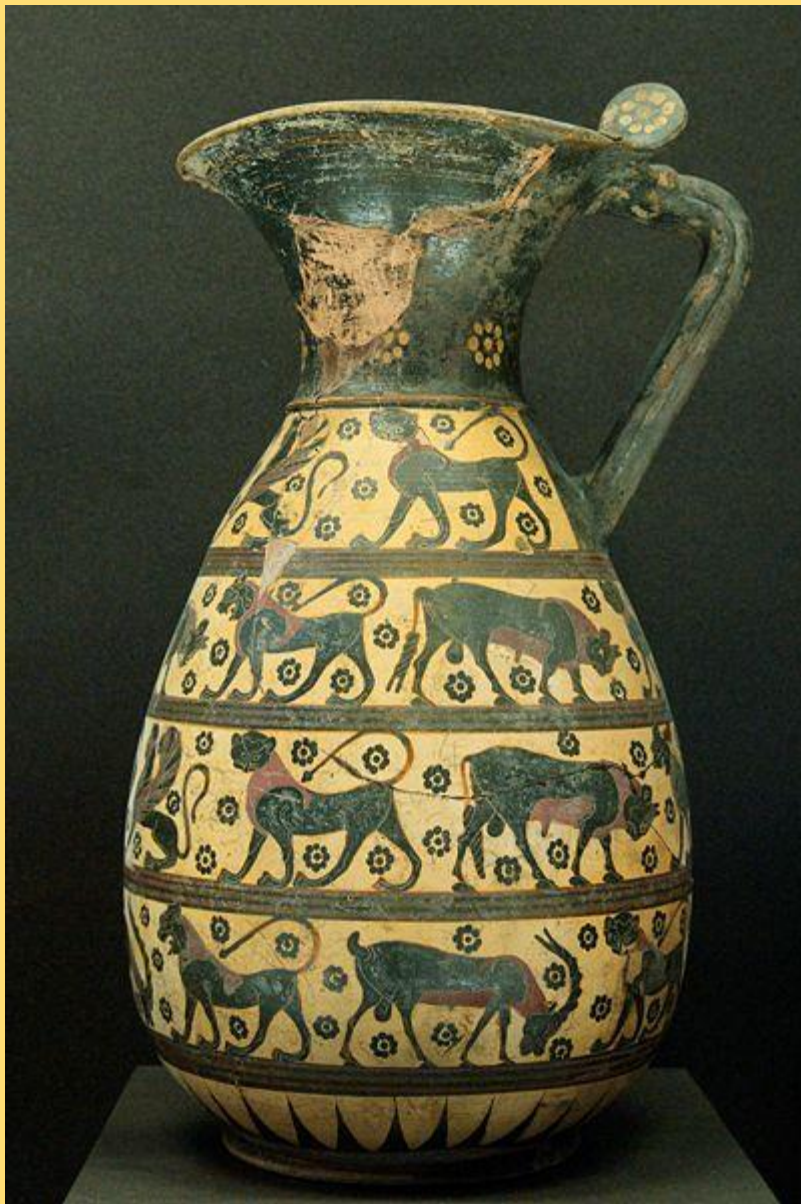


- Крит.  
Ритон. Горный  
хрусталь.



# «Пифосы с медальонами» в Кносском дворце.

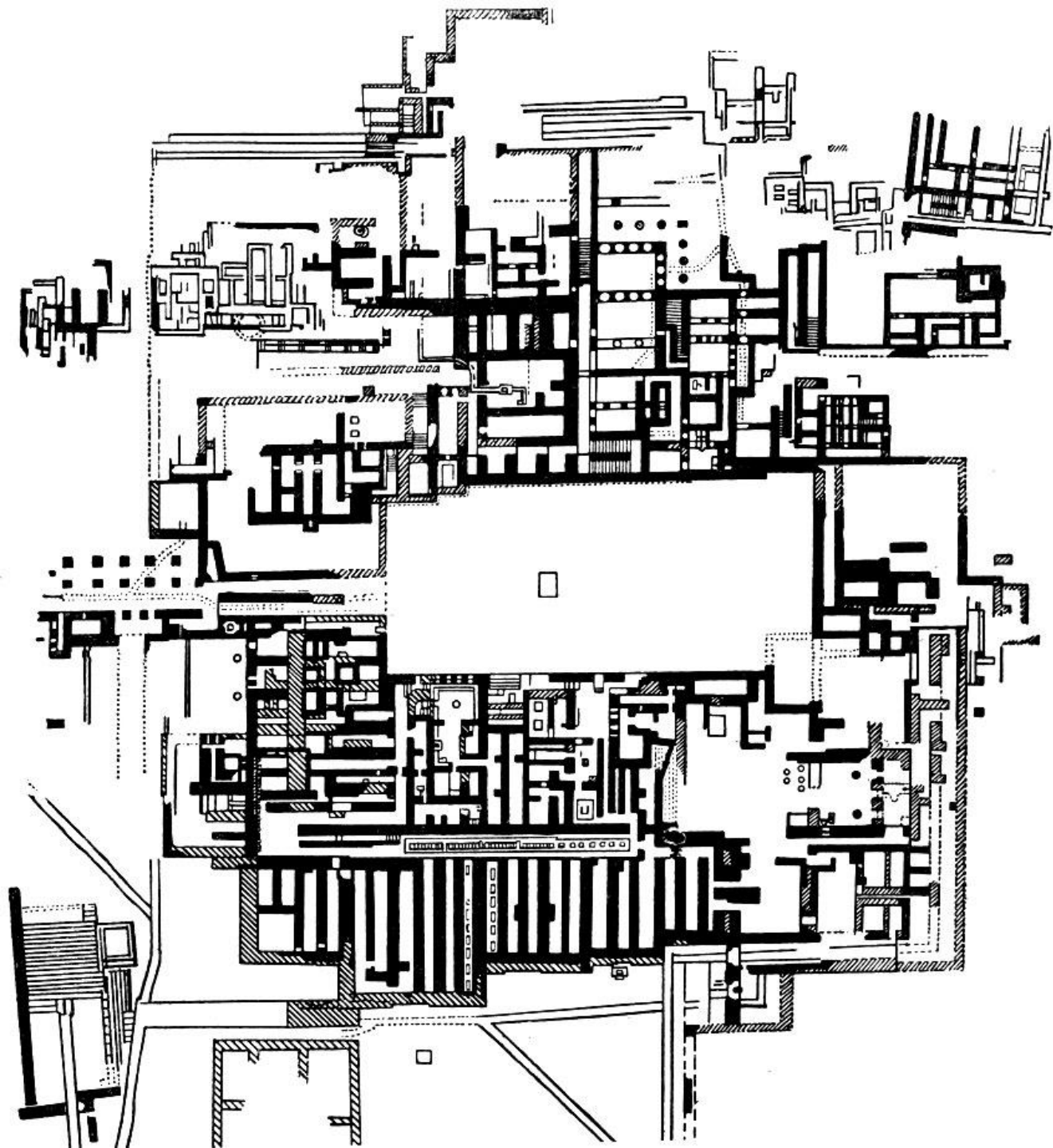




- Начиная с 725 г. до н. э. в изготовлении керамики лидирующее положение занимает Коринф. Начальный период, которому соответствует ориентализирующий, или иначе протокоринфский стиль.



- Критское искусство избегает неподвижности, тяжелых опор, подчеркнуто стабильных конструкций. Несмотря на громадные размеры дворцов и кажущуюся простоту конструкций, эти сооружения довольно сложны. Разнообразные внутренние помещения соединяются между собой самым причудливым образом, а длинные коридоры неожиданно приводят в тупики. Этажи соединяются множеством лестниц. Путешествие посетителя по дворцу — с его контрастами света и тьмы, замкнутости и открытости, сумрака и звучных, сочных красок, беспрестанных подъемов и спусков — напоминает саму жизнь с ее непредсказуемостью и безостановочным движением.



**План  
Кносского  
дворца.**

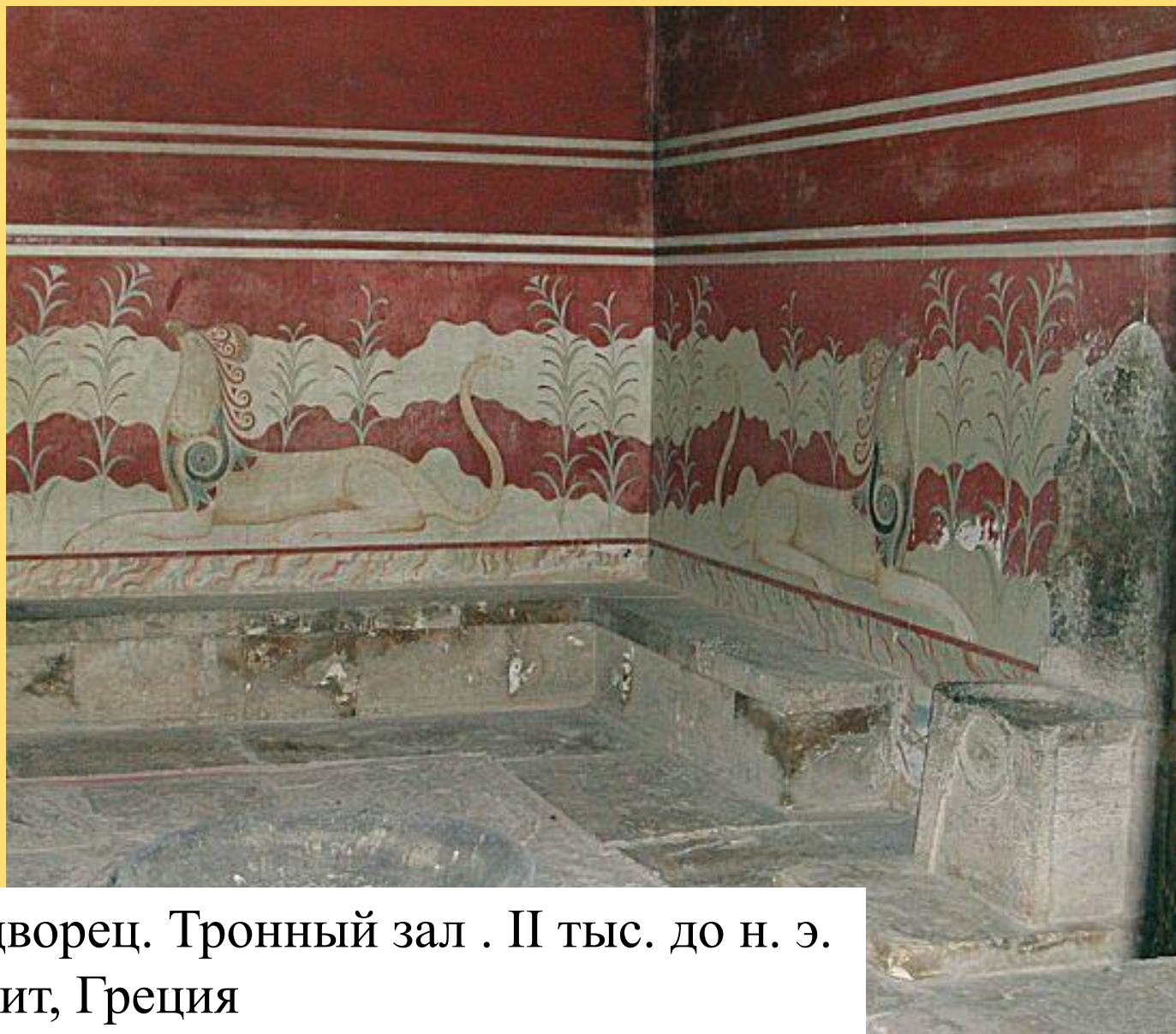


- **Кносский дворец.  
Нижний ярус  
светового дворика . II  
тыс. до н. э.  
*Камень.*  
Крит, Греция**







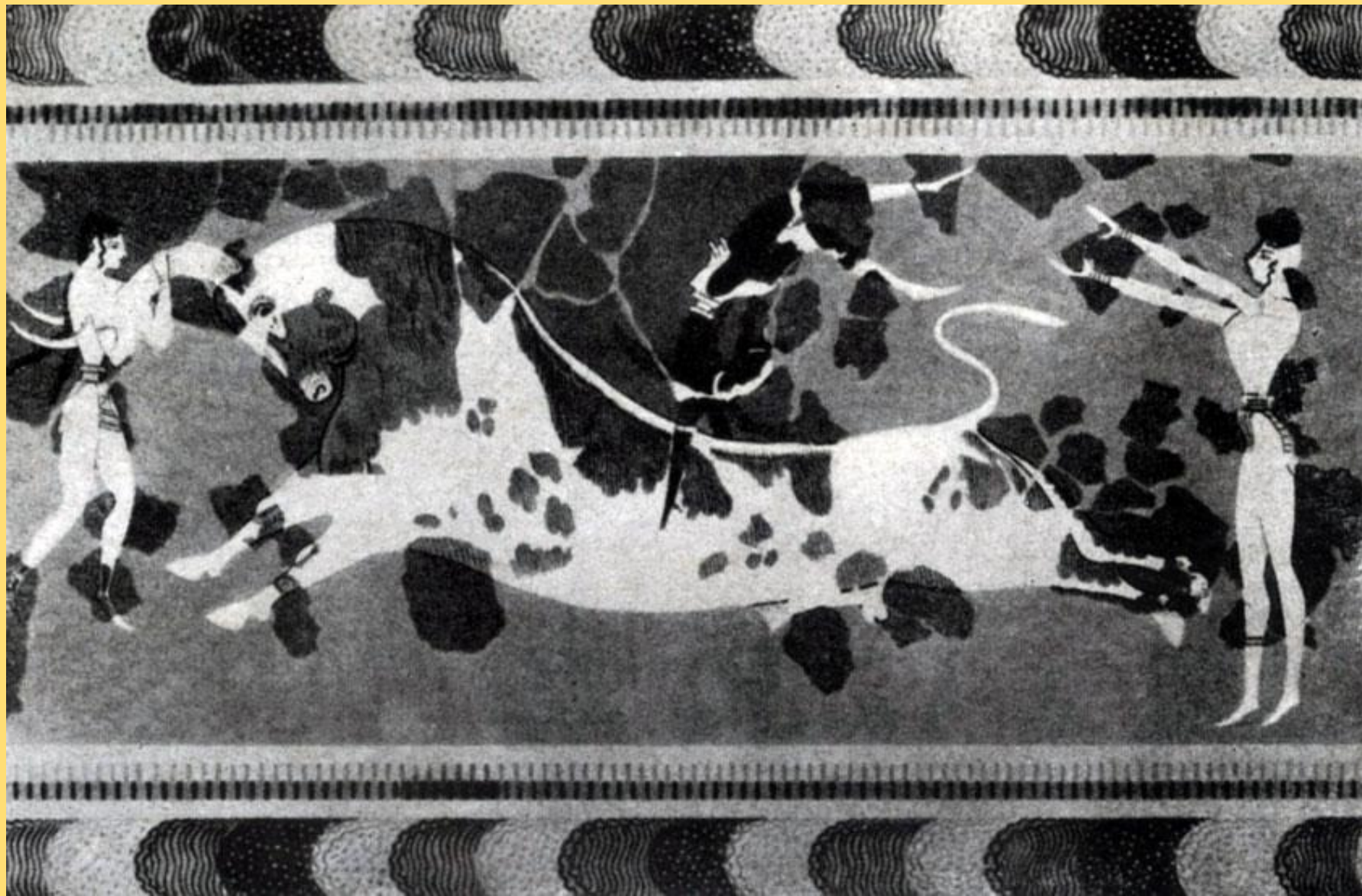


Кносский дворец. Тронный зал . II тыс. до н. э.  
*Фреска.* Крит, Греция

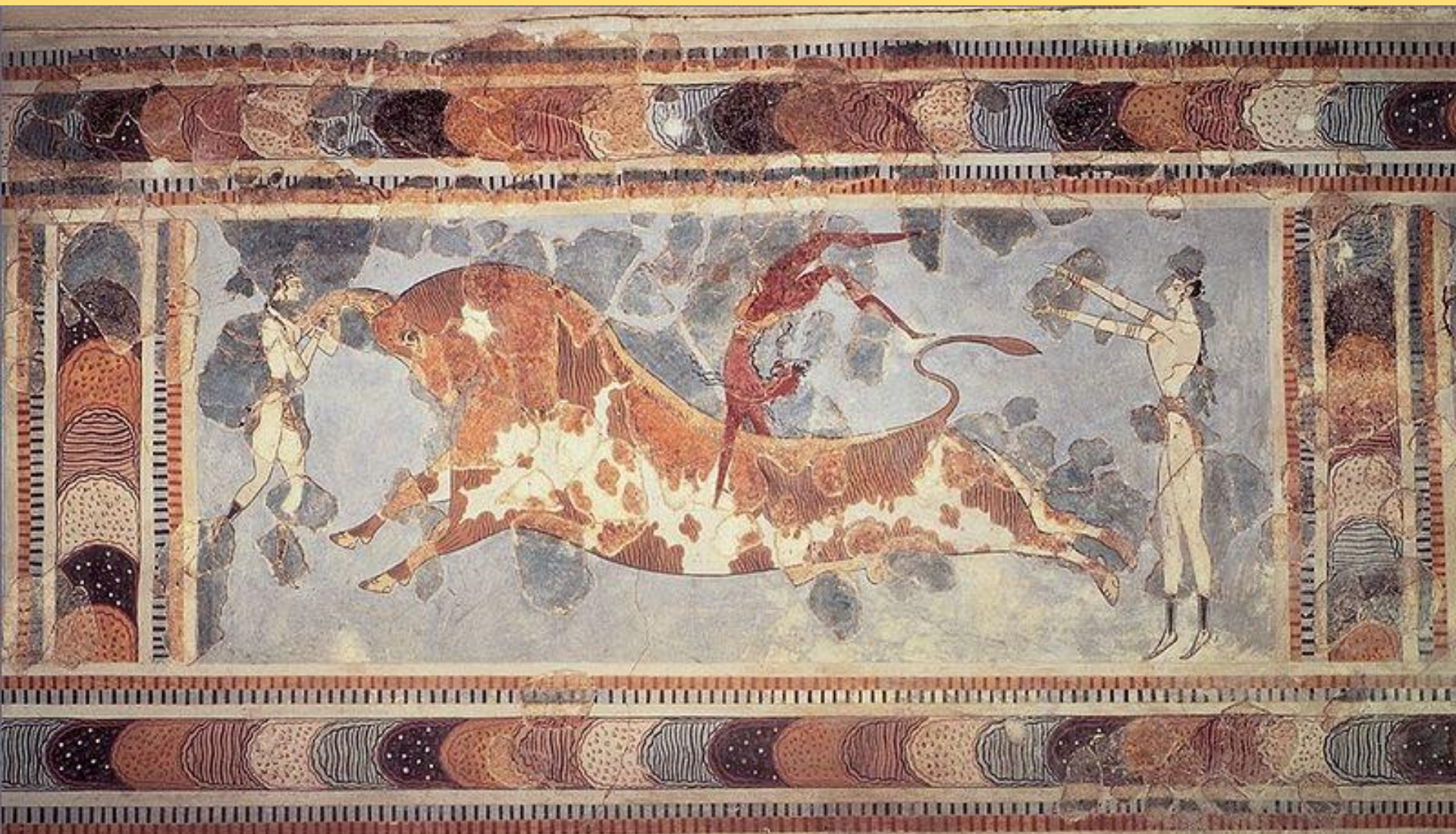




**Акробаты с быком. Фреска Кносского дворца  
(частично реставрирована). 16 в. до н. э.**



# Панно «Игры с быком»





**Принц в короне с  
перьями. Лепной  
барельеф из  
Кносса  
(реставрированн  
ый), XVI век  
до н. э.**





Фреска  
«Принц с  
лилиями»

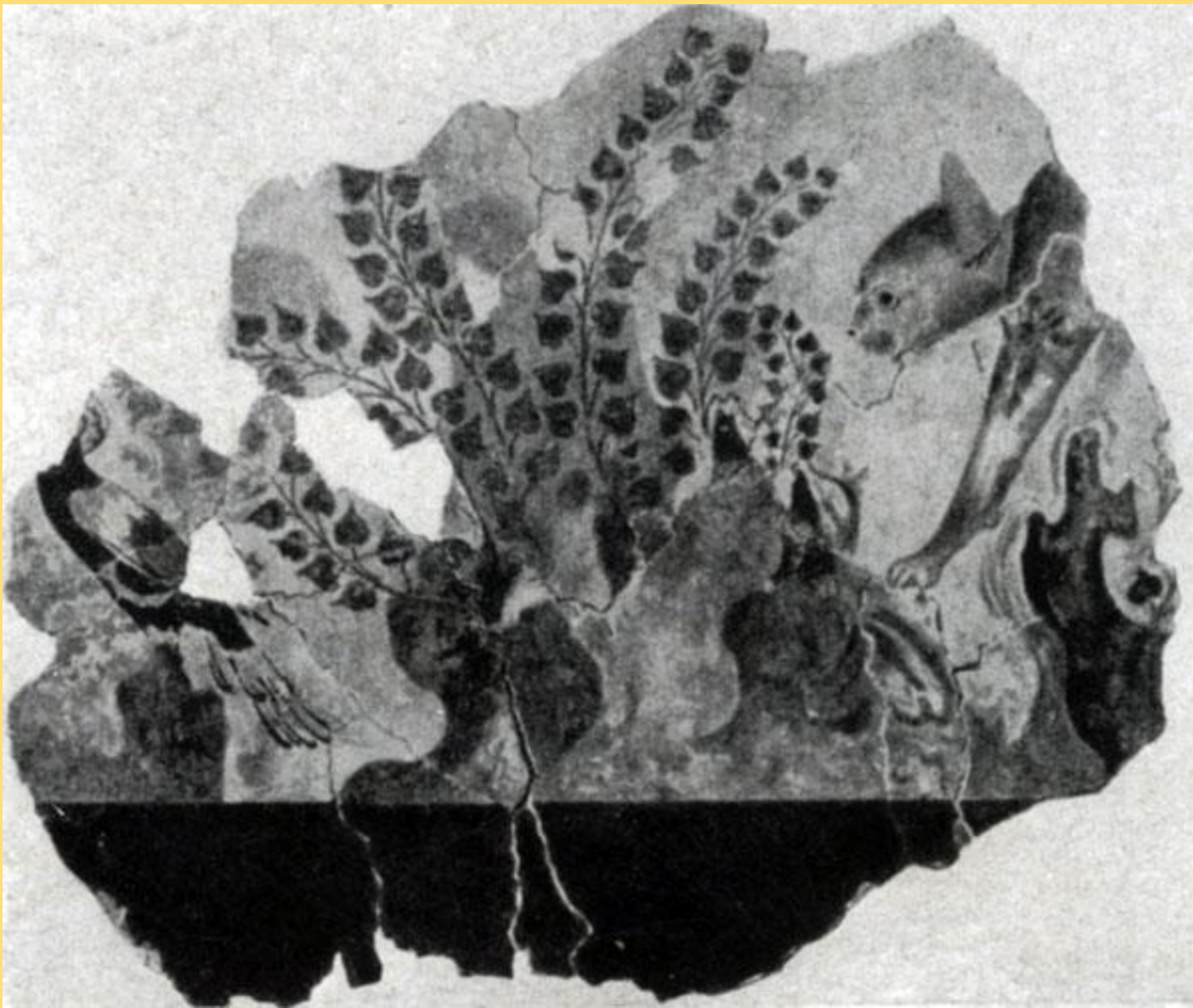
# Придворные дамы из Кносса (реставрировано).



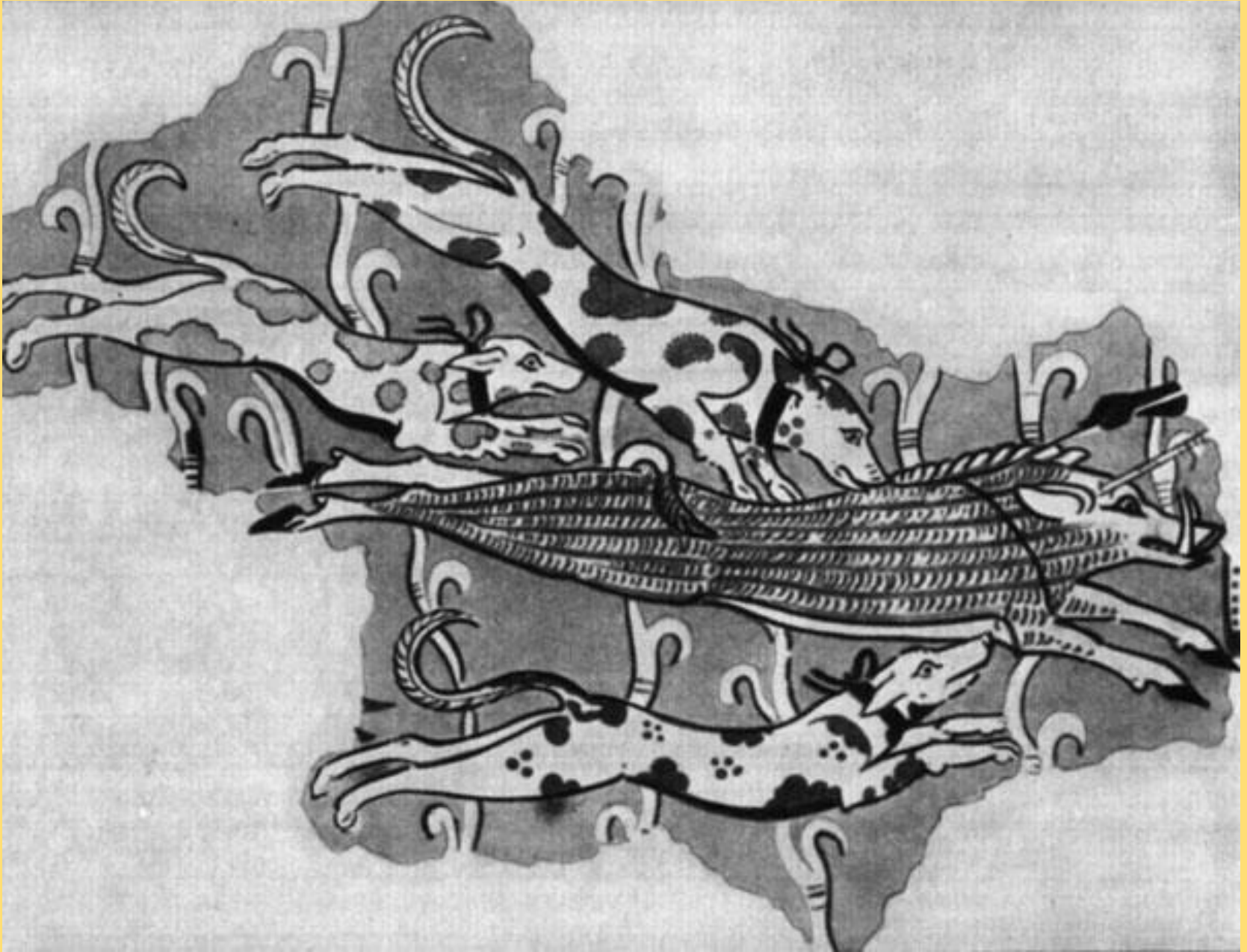


**Танцовщица,  
прозванная  
«Парижанкой».  
Фрагмент фрески из  
Кносса, 1500—1450  
гг. до н.э.**

**Кошка, подкрадывающаяся к фазану. Фреска из  
Агия Триады. Середина 2 тысячелетия до н. э.**



**Фресковая роспись в критском стиле, микены. II  
тысячелетие до н.э.**



# Саркофаг из Агия Триады со сценами обряда погребения — «трапезы мёртвых»



**Роспись на саркофаге из Агия-Триады. Крит.  
Конец 15 в. до н. э. Фрагмент..**





**Богиня со змеями.  
Статуэтка из слоновой  
кости с золотом.  
Середина 2  
тысячелетия до н. э.**





**Богиня со  
змеями  
(большая)**



**Богиня со змеями.  
Фаянсовая фигурка  
из Кносса, XVII век до  
н. э.**

# Марина Абрамович



# Фигурка прыгающего через быка



**Коза с козленком. Фаянсовая табличка.  
Середина 2 тысячелетия до н. э.**





Ритон в виде  
головы быка.  
Ираклион  
(о. Крит,  
Греция),  
1700—1450  
года до н. э

**Кубок из купольного погребения в Вафио  
(близ Спарты). Золото. Середина 2  
тысячелетия до н. э.**



Сцена из танца. Барельеф, XVII - XIV вв. до н.э. Микены.





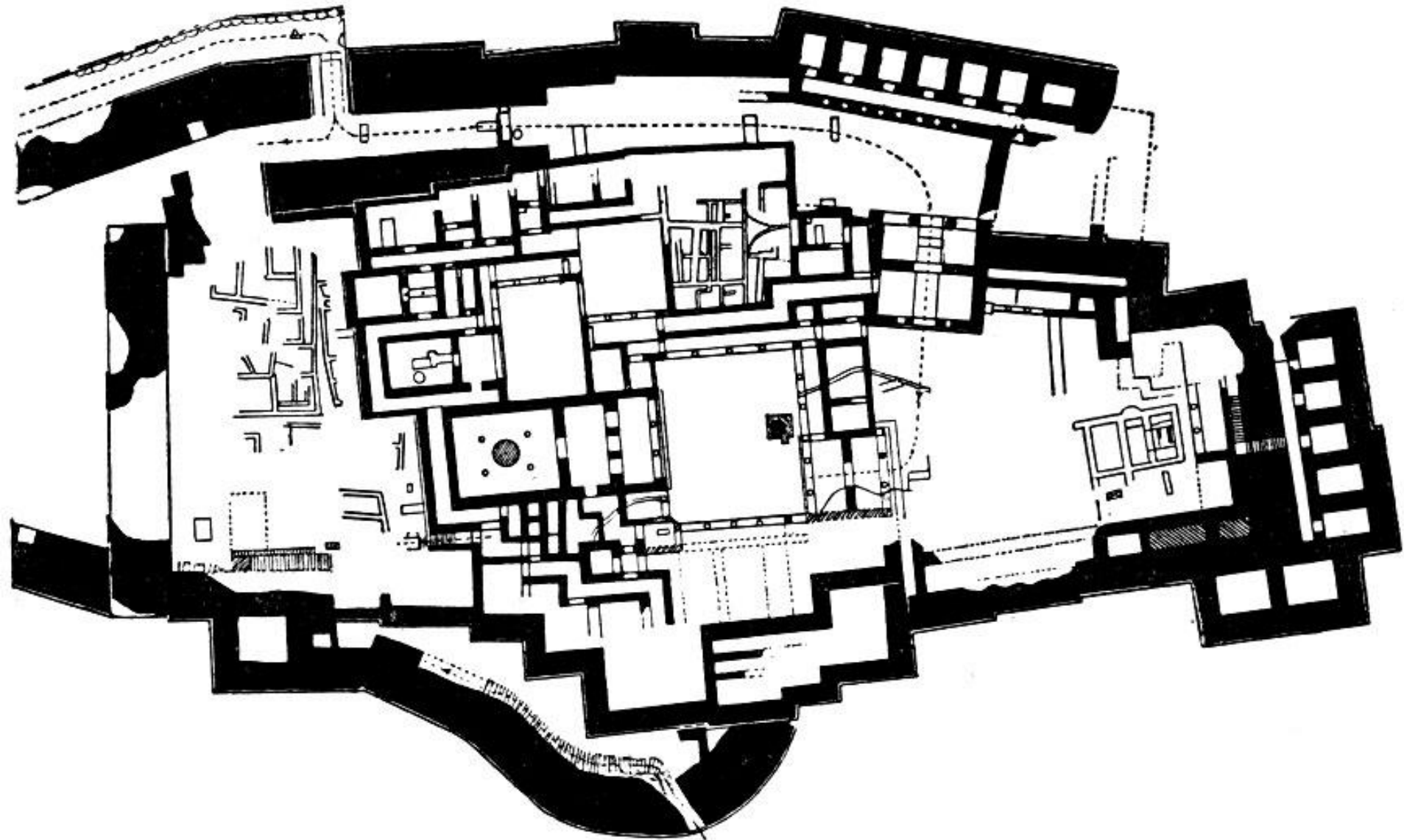
# Критские печати.



**Крито-минойская подвеска. «Золотые пчелки» из  
Малли. XVII—XIV вв. до н. э.**



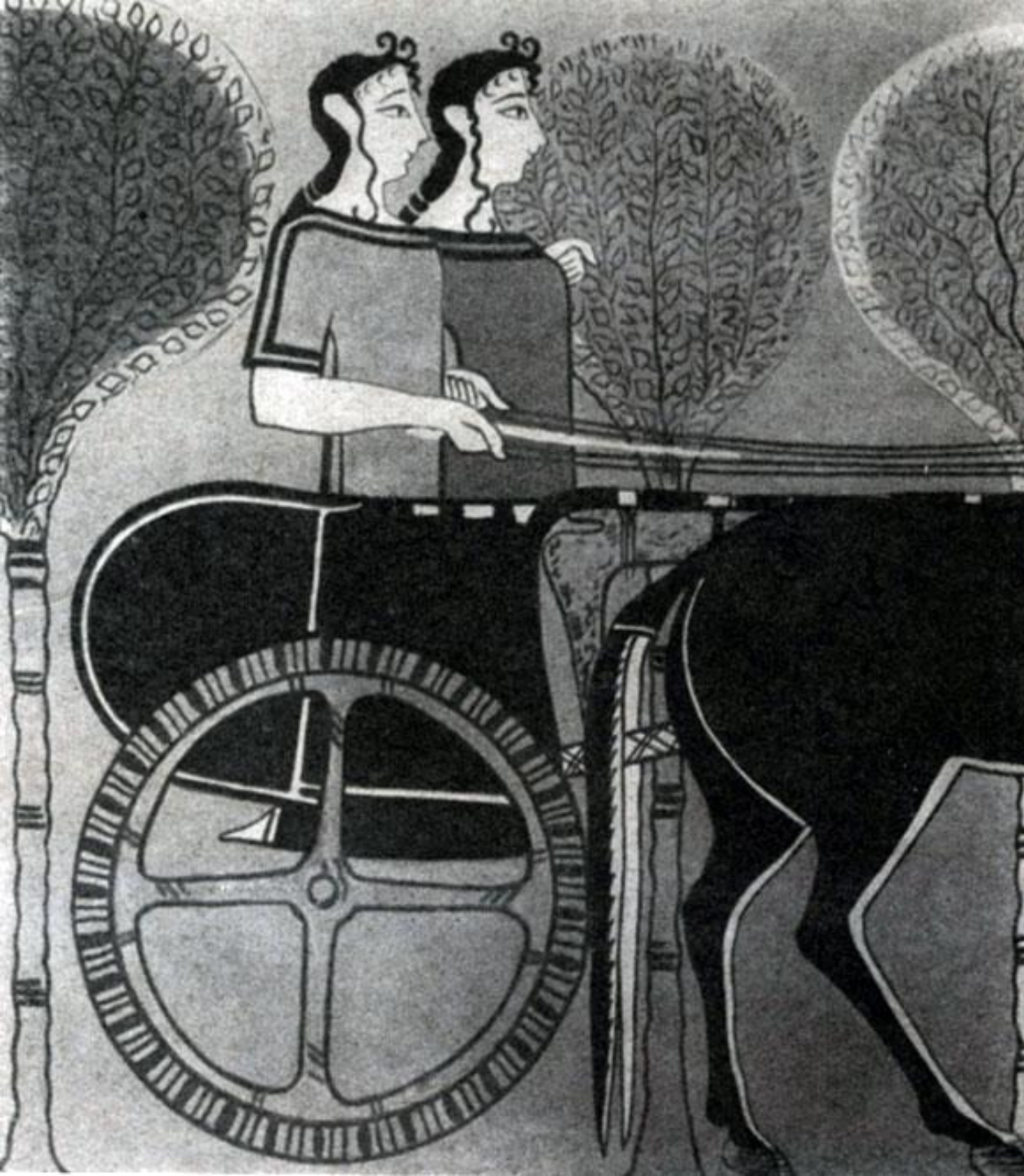
# План дворца в Тиринфе.



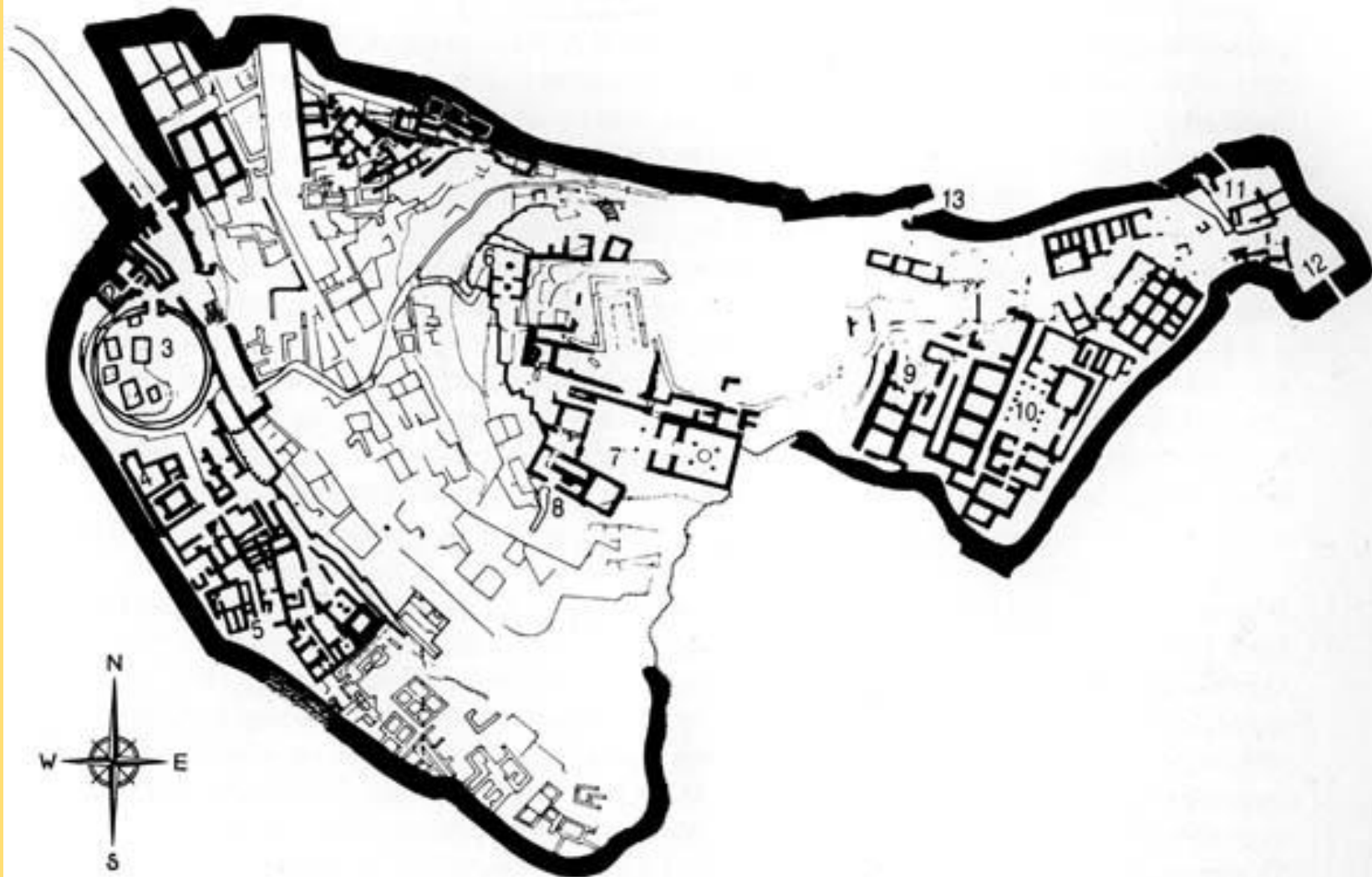


Женщина с  
сосудом из  
слоновой  
кости.

Реконструкци  
я живописи в  
Тиринфе,  
около 1400 г.  
до н. э.



**Выезд  
охотниц.  
Фреска из  
Тиринфа.  
Высота около  
0,5 м. 14 в. до  
н. э.**

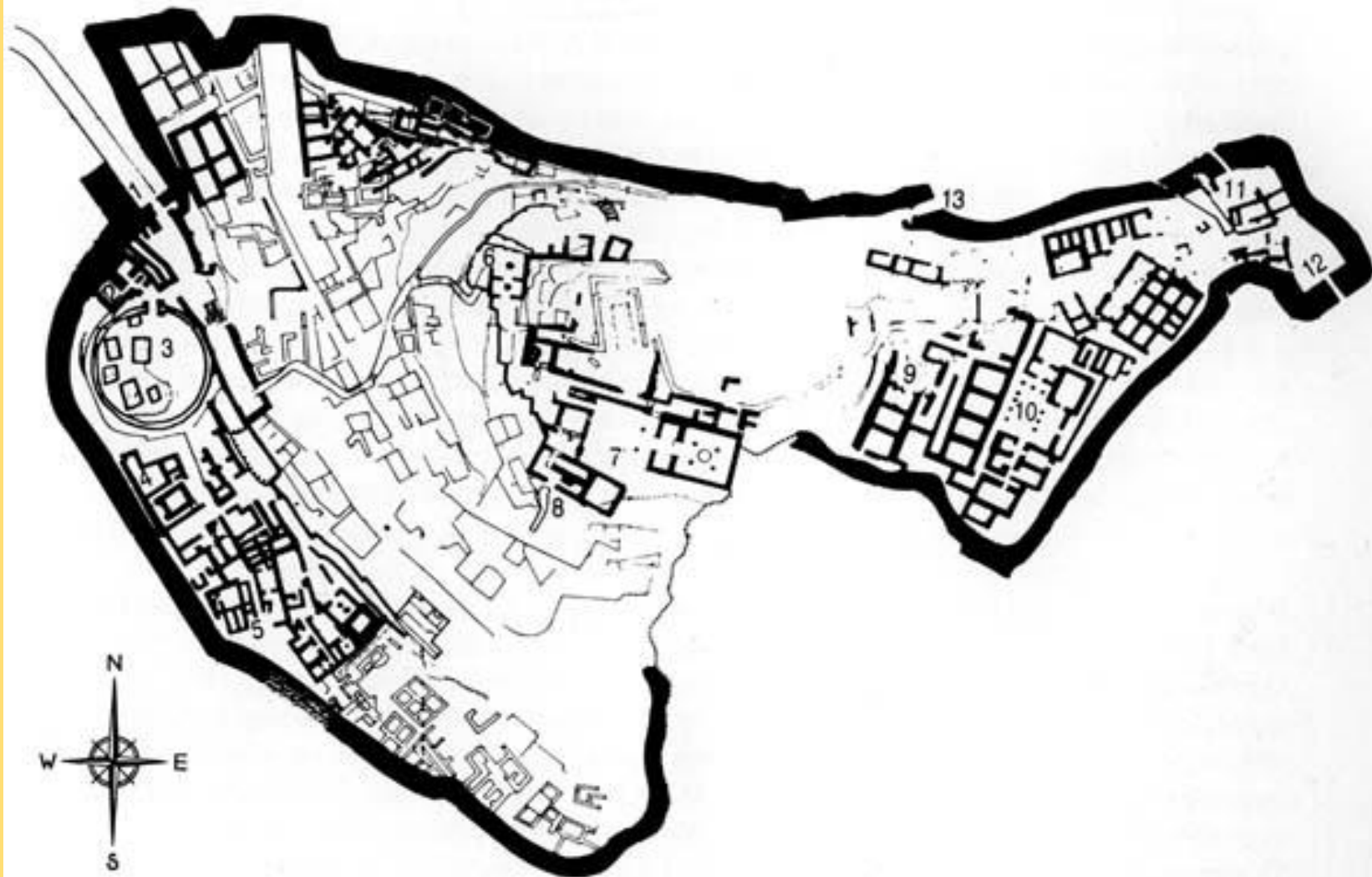


### ***ПЛАН АКРОПОЛЯ МИКЕН***

- 1. Львиные ворота. - 2. Зернохранилище. - 3. Могильный круг А. - 4. Дом кратера с воинами. - 5. Культурный центр. - 6. Предвратие. - 7. Центральный двор и мегарон. - 8. Большая лестница. - 9. Мастерская художников. - 10. Дом с колоннами. - 11. Северная галерея. - 12. Южная галерея. - 13. Северные ворота.*



Львиные  
ворота в  
Микенах. 14  
в. до н. э.



### ***ПЛАН АКРОПОЛЯ МИКЕН***

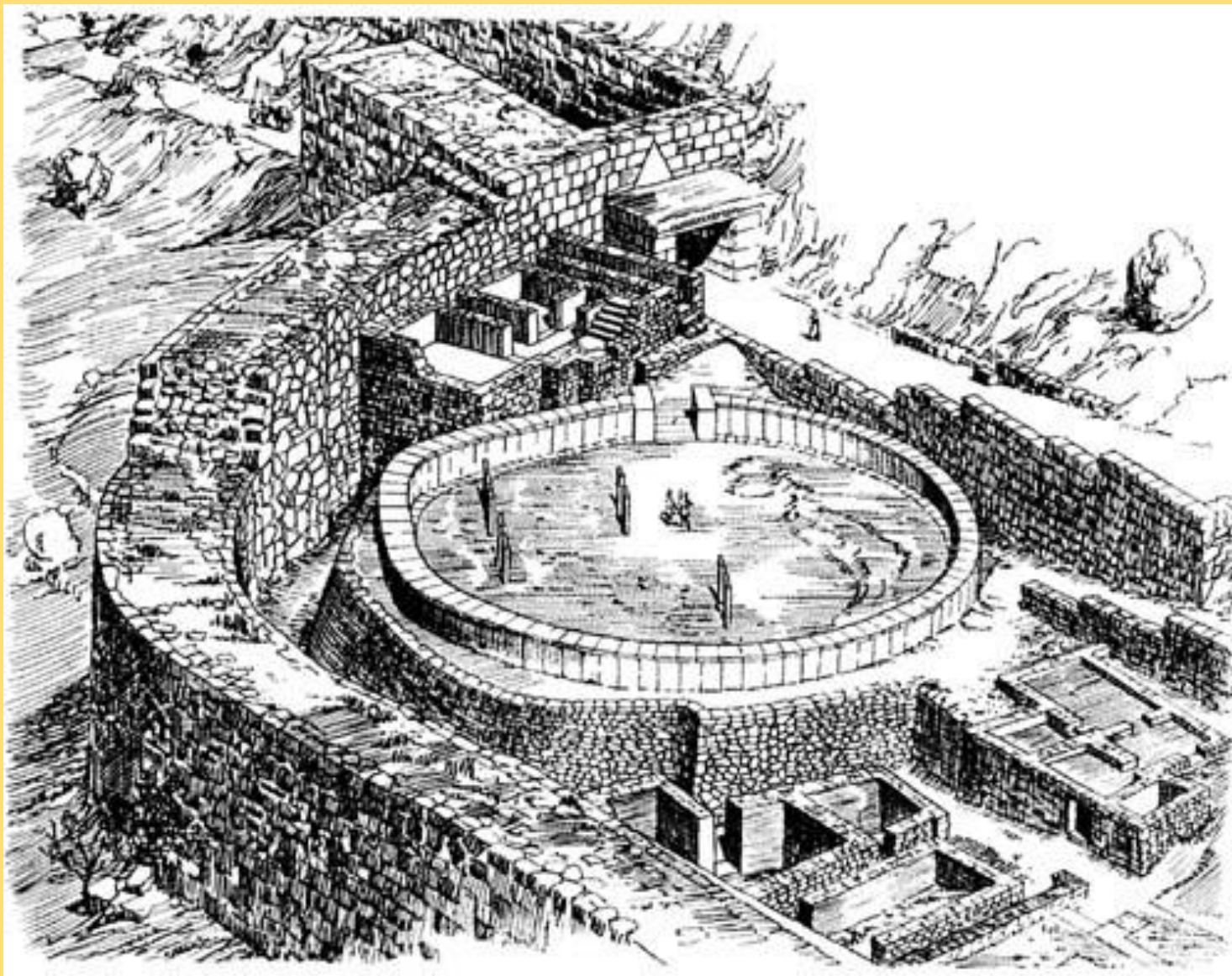
- 1. Львиные ворота. - 2. Зернохранилище. - 3. Могильный круг А. - 4. Дом кратера с воинами. - 5. Культурный центр. - 6. Предвратие. - 7. Центральный двор и мегарон. - 8. Большая лестница. - 9. Мастерская художников. - 10. Дом с колоннами. - 11. Северная галерея. - 12. Южная галерея. - 13. Северные ворота.*



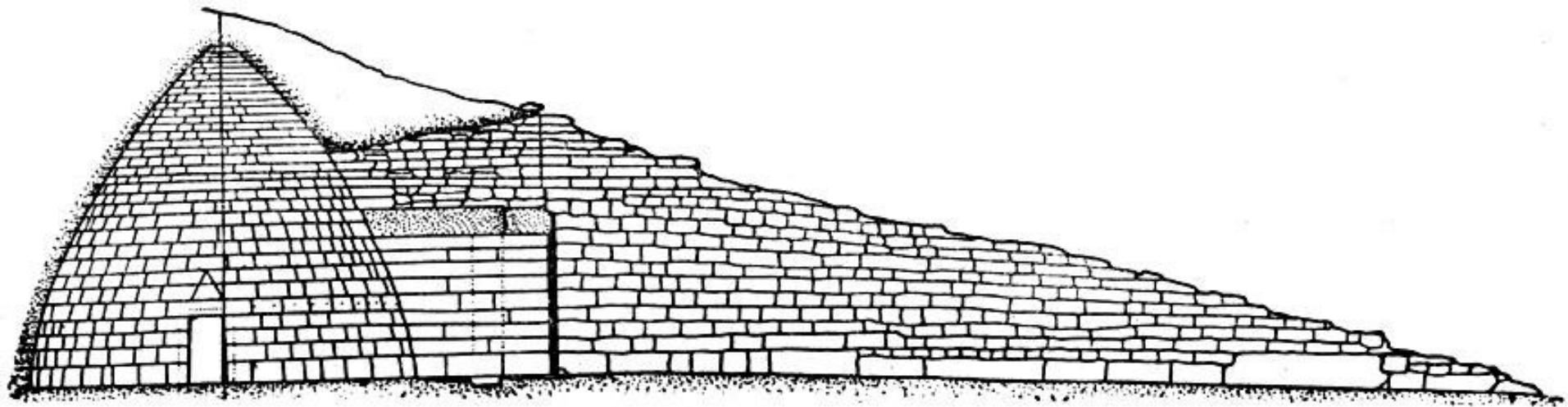
**Могильный круг А (среднеэпладского времени, 2000-1500 гг. до н. э., диаметром 27,5 м) примерно около 1250 г. до н.э.**



# *Реконструкция могильного круга А*



# Сокровищница Атрея (разрез).





Дромос  
сокровищницы  
Атрея

**Купольная гробница (так называемая  
Сокровищница Атрея) в Микенах. 14 в. до н. э.**



«Маска Агамемнона», середина 16 в.  
до н.э.



# Микенское золото.

Золотые погребальные маски. 16 в. до н.э.









# Золотые погребальные пластины



# Золотая нагрудная пластина



**Бронзовые ножны с изображением охоты на львов на одной стороне и нападения льва на антилопу на антилопу**



# Бронзовые мечи



# Бронзовые ножны со спиралевидным узором золотом





Рукояти  
мечей.

# Мечи,кинжалы,ножны из Микен





***Микенское золото в Афинском  
Национальном археологическом музее***



**Перстень из могилы III, тоже 16 в. до н.э.  
Человек, вооруженный мечом, борется со  
ЛЬВОМ.**



**Перстень. Сценка охоты: двое мужчин на колеснице преследуют убегающего оленя.**



**Печать - два сражающихся воина. 16 в. до н.э.**



# Перстень-печать "Минойский пантеон".

14 в. до н.э.



# Погребальная диадема. Вторая половина 16

в. до н.э.



**Погребальная диадема. Вторая половина 16  
в. до н.э.**



# Диадемы. 16-14 вв. до н.э.





**Серьги. Вторая половина 16 в. до н.э.**



# Женские золотые украшения микенской эпохи из Арголиды, Мидея





**Браслет из Микен. XVI  
век до н. э.**

**Серебрянная булава с золотым навершием  
в виде Великой богини, держащей в руках  
стебли папируса. Вторая половина 16 в. до  
н.э.**



**Золотые навершия бронзовых булавок. 16 в.  
до н.э. и 17 в. до н.э.**



**Золотые нашивные бляшки для одежды.  
Вторая половина 16 в. до н.э.**



**Как золотые, так и бронзовые и серебряные  
булавки с золотыми наконечниками. Вторая  
половина 16 в. до н.э.**



# Ожерелья и золотая пластинка. Вторая половина 16

в. до н.э.





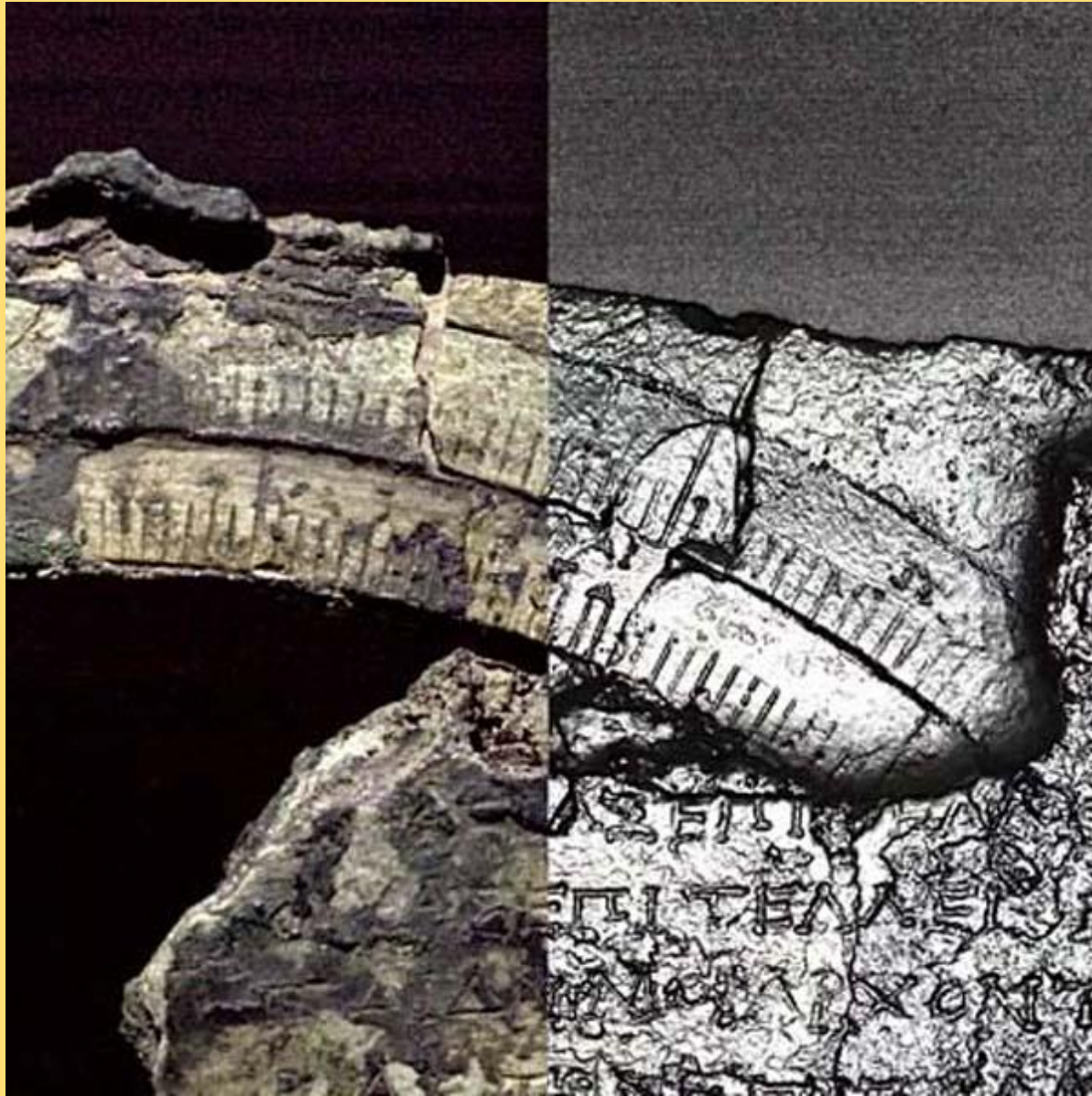
# Украшения. Вторая половина 16 в. до н.э.



**Золотые диски. Вторая половина 16 в. до н.  
э.**



# Зодиакальная шкала, календарная шкала и парапегма



Троя



Wichtigste Siedlungsschichten der Grabungsstätte Troya-Hisarlik

	Troja I		Troja VII
	Troja II		Troja VII-E
	Troja VI		

0 25 50 m



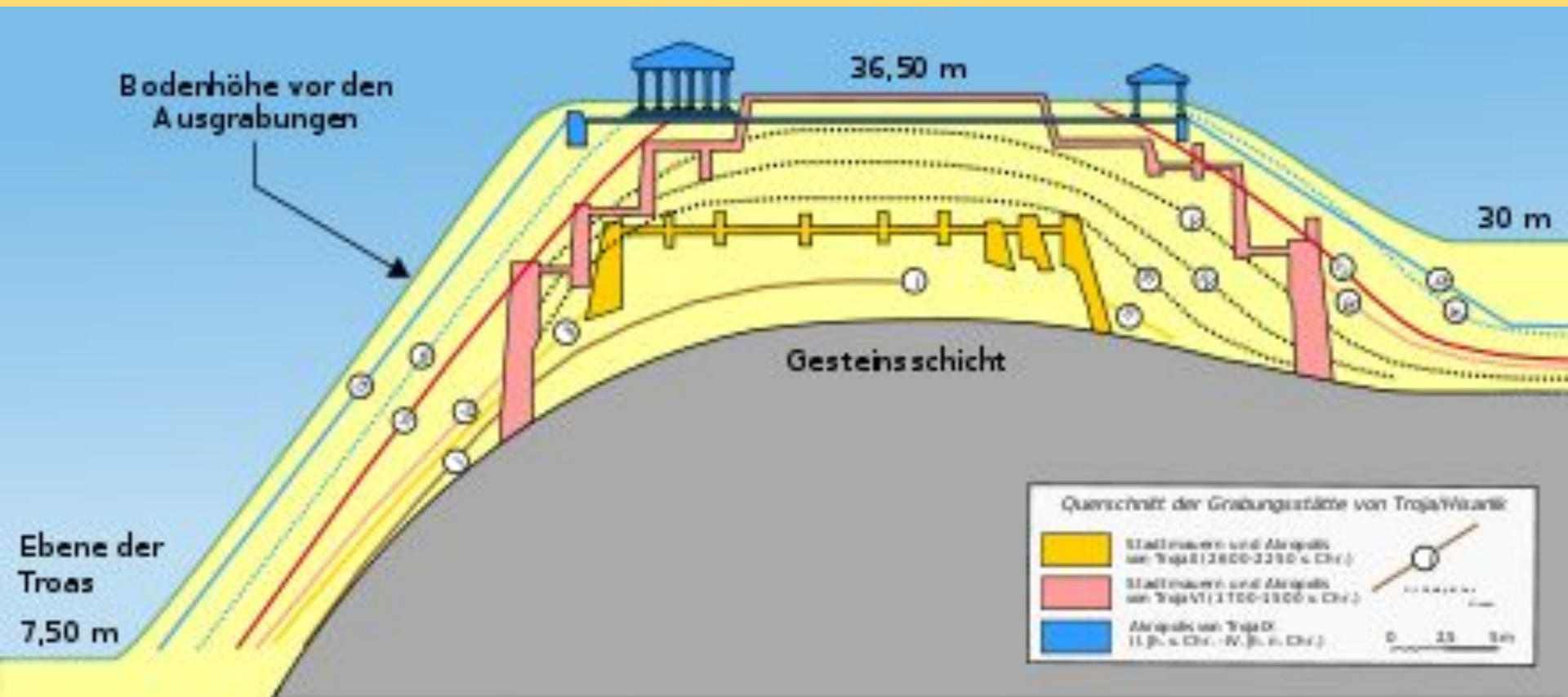
*H. Schliemann*

Heinrich  
Schliemann,  
1892

# Городские станы Трои



# Аксонометрия гробницы, Гисарлык





# Золото Шлимана



# Золото Шлимана



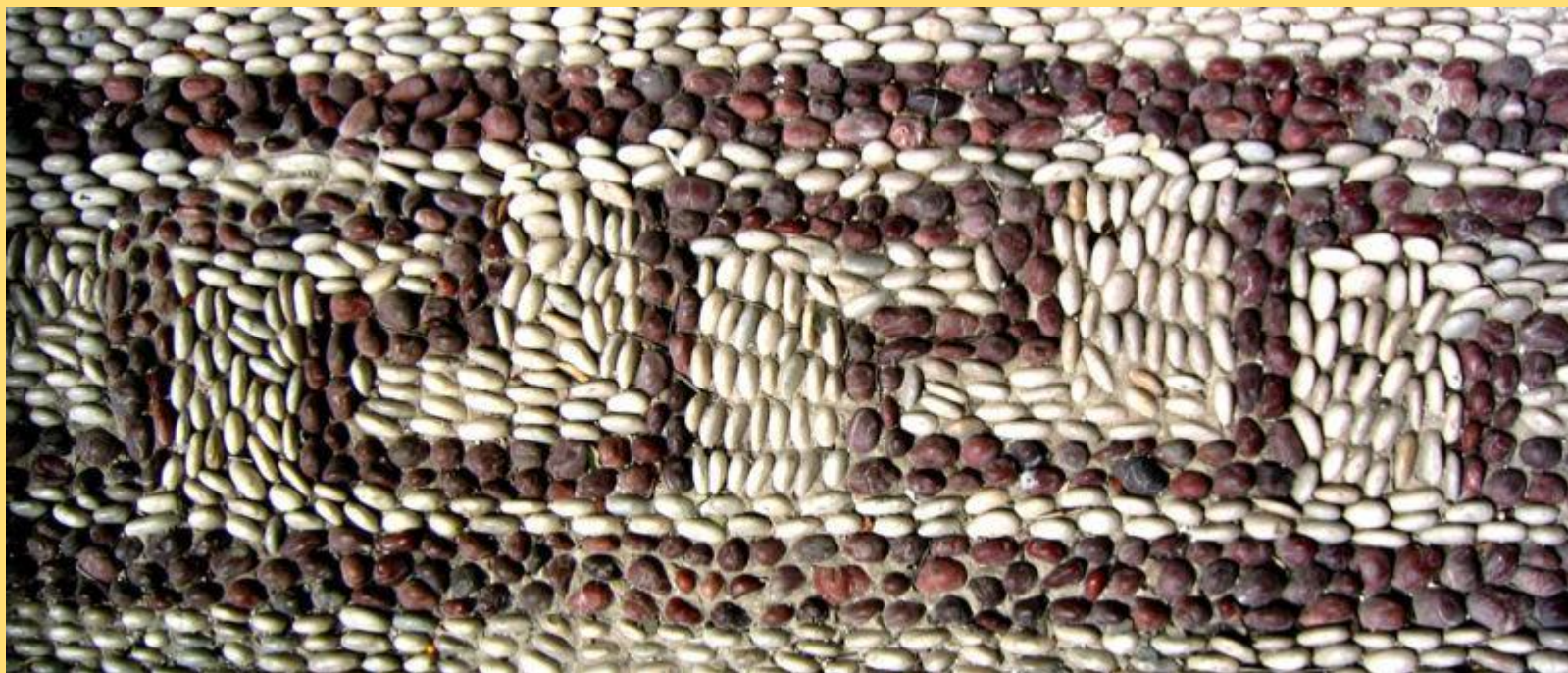
# Гомеровская Греция 12-8 вв днэ

# Геометрический период

- Ок.1050 г. до н.э.—VIII в. до н.э.
- Эпоха геометрики (IX-VIII вв. до н. э.) долгое время недооценивалась учёными; её считали небогатой типами вещей, которые были однообразно украшены. Действительно, основой геометрического искусства стали схематичные бронзовые статуэтки и большие расписные сосуды. В росписях преобладал геометрический стиль, названный так по чётким, логическим формам основных декоративных приёмов: ромб, квадрат, прямоугольник, круг, зигзаг, линия.



- В архитектуре эллины геометрического периода начинают с нуля — с сырцового кирпича (предшествующему периоду была свойственна циклопическая кладка). Мегарон эволюционирует из дворца в **храм**: на месте старых мегаронов появляются новые греческие святилища, повторяющие их типологию. Постройки, сырцово-деревянная архитектура, с перекрытиями вальмового типа, как правило, прямоугольные, узкие и вытянутые, могли раскрашиваться.



- Лучше всего представлена живопись, давшая название периоду. Начинают формироваться специфически греческие черты: регистровость росписи, а также узоры — меандры, зубцы, треугольники, волны, сетки.



- Конь, бронза, Олимпия, ок. 740 г. до н.э. Лувр
- Крупных скульптур не сохранилось.





- **Лошадь .**  
VIII в. до н.  
э.  
*Бронза,*  
*литье.*

**Конь. Геракл и кентавр. Бронзовые статуэтки из Олимпии. 8 в. до н. э.**



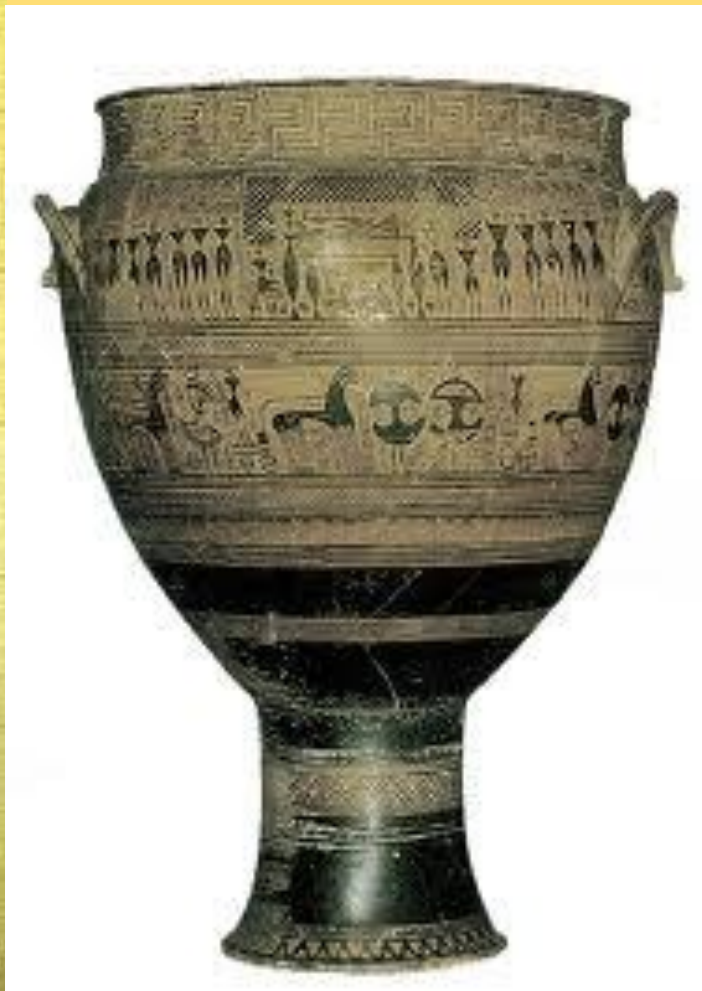
**Пахарь. Терракота из Беотии. 8 в. до н. э.**





- **Живописная метопа с храма Аполлона в Фермосе.**

# Дипилонские вазы, 9—8 вв. до н. э.



# Дипилонская ваза





**Дипилонская ваза,  
фрагмент**

**Кратер с изображением процессии воинов.  
Из «Дома воинов» в Микенах. Терракота,  
роспись. Около 1200 до н. э.**







- Часть  
ЗОЛОТОГО  
ожерелья из  
Анавизоса.  
*8 столетие  
до РХ.*



- Золотой пояс из Керамейкоса.  
*8 столетие до РХ.*



- Пара серег из Элеусиса.  
*8 столетие до РХ.*



- Золотые пекторальные пластины с филигранью, грануляцией и янтарными вставками.

*8 столетие до РХ.*

- Золотое ожерелье из Эретрии. 8 столетие до РХ.





- Пара серег.  
Борьба Пелеуса с  
Тетисом.  
Эритрия.  
*8 столетие до  
РХ.*

- Золотая пластина из идайанской пещеры, Крит.  
*Начало 7 столетия до РХ.*

