

# TITBIT®

## Презентация по продукту. сбалансированный сухой корм для собак



## АССОРТИМЕНТ



1 кг 3 кг



1 кг 3 кг



3 кг 13 кг



3 кг 13 кг

# Ассортимент

# TiTBiT®

Для щенков мелких и средних пород

арт.008300 – 1кг,

арт.008317 – 3 кг

## Состав

Мясо ягненка дегидрированное (23%), рис, кукуруза, мясо курицы дегидрированное (17%), мясо лосося дегидрированное (8%), яичный порошок, куриный жир, топленый говяжий жир, пивные дрожжи, гидролизат белков, сухая мякоть свеклы, рыбий жир, хелатный комплекс, пробиотик OLIN, сухие травы (куркума, имбирь, крапива), топинамбур сушеный и цикорий (источники фруктоолигосахаридов), маннанолигосахариды, хондроитин, глюкозамин, натуральные антиоксиданты (смесь токоферолов и экстракт розмарина), витаминно-минеральный комплекс.

Добавленные вещества:

витамины: А - 18.000МЕ/кг, D3 - 1.600МЕ/кг, Е - 250мг/кг, В1 - 1мг/кг, В2 - 5мг/кг, В3 - 8мг/кг, В5 - 10мг/кг, Н - 4мг/кг, В12 - 0,05мг/кг, С - 200мг/кг; глюкозамин - 260мг/кг, хондроитин - 160мг/кг, железо - 100мг/кг, цинк - 100мг/кг, марганец - 7мг/кг, медь - 10мг/кг, йод - 3,5мг/кг, селен - 0,4мг/кг

## Пищевая и энергетическая ценность

Пищевая ценность: белки 30%, жиры 20%, зола 7%, клетчатка 2,4%, влага 10%, кальций 1,2%, фосфор 1%, натрий 0,5%, калий 0,6%.

Энергетическая ценность: 425ккал/100г

## Срок годности

18 месяцев



1 кг 3 кг

Рекомендуемая суточная норма потребления, г

Вес животного, кг	Возраст животного, мес			
	<2	3-4	5-7	8-12
1	60	50	35	30
3	130	115	75	60
5	190	165	105	90
8	310	275	175	145
10	420	370	235	200
15	520	450	290	240

Для щенков крупных пород

арт.008324 – 3кг,  
арт.008331 – 13 кг

## Состав

Мясо ягненка дегидрированное (21%), рис, кукуруза, мясо курицы дегидрированное (15%), мясо лосося дегидрированное (8%), яичный порошок, куриный жир, топленый говяжий жир, пивные дрожжи, гидролизат белков, сухая мякоть свеклы, рыбий жир, хелатный комплекс, пробиотик OLIN, сухие травы (куркума, имбирь, крапива), топинамбур сушеный и цикорий (источники фруктоолигосахаридов), маннанолигосахариды, хондроитин, глюкозамин, натуральные антиоксиданты (смесь токоферолов и экстракт розмарина), витаминно-минеральный комплекс.

Добавленные вещества:

витамины: А – 18.000МЕ/кг, D3 – 1.600МЕ/кг, Е – 250мг/кг, В1 – 1мг/кг, В2 – 5мг/кг, В3 – 8мг/кг, В5 – 10мг/кг, В12 – 0,05мг/кг, С -200мг/кг;

глюкозамин – 260мг/кг, хондроитин – 160мг/кг, железо – 100мг/кг, цинк – 100мг/кг, марганец – 7мг/кг, медь - 10мг/кг, йод - 3,5мг/кг, селен - 0,4мг/кг

## Пищевая и энергетическая ценность

Пищевая ценность: белки 26%, жиры 16%, зола 7%, клетчатка 2%, влага 10%, кальций 1,2%, фосфор 0,9%, натрий 0,33%, калий 0,6%.

Энергетическая ценность: 404 ккал/100г

## Срок годности

18 месяцев



3 кг 13 кг

Рекомендуемая суточная норма потребления, г

Вес животного, кг	Возраст животного, мес			
	<2	3-4	5-7	8-12
1	60	55	35	30
3	135	120	75	65
5	200	175	110	95
10	330	290	185	155
15	445	390	250	210
20	550	480	310	260
30	-	645	415	345
40	-	800	515	430
50	-	-	605	505



# Ассортимент

# TiTBiT®

Для собак мелких и средних пород

арт.008348 – 1кг,  
арт.008355 – 3 кг

## Состав

Мясо ягненка дегидрированное (20%), рис, кукуруза, мясо курицы дегидрированное (20%), мясо лосося дегидрированное (5%), топленый говяжий жир, куриный жир, яичный порошок, пивные дрожжи, гидролизат белков, сухая мякоть свеклы, рыбий жир, семя льна, хелатный комплекс, пробиотик OLIN, сухие травы (куркума, имбирь, крапива), топинамбур сушеный и цикорий (источники фруктоолигосахаридов), маннанолигосахариды, хондроитин, глюкозамин, натуральные антиоксиданты (смесь токоферолов и экстракт розмарина), витаминно-минеральный комплекс

Добавленные вещества:

витамины: А – 18.000МЕ/кг, D3 – 1.600МЕ/кг, Е – 400мг/кг, В1 – 1мг/кг, В2 – 5мг/кг, В3 – 8мг/кг, В5 – 10мг/кг, В12 – 0,05мг/кг, С -100мг/кг;

глюкозамин – 260мг/кг, хондроитин – 160мг/кг, железо - 100мг/кг, цинк - 100мг/кг, марганец - 30мг/кг, медь - 10мг/кг, йод - 3,5мг/кг, селен - 0,4мг/кг.

## Пищевая и энергетическая ценность

Пищевая ценность: белки 26%, жиры 15%, клетчатка 2,2%, зола 7%, влага 10%, кальций 1,1%, фосфор 0,8%, натрий 0,33%, калий 0,6%.

Энергетическая ценность: 398 ккал/100г

## Срок годности

18 месяцев



1 кг 3 кг

## Рекомендуемая суточная норма потребления

Вес животного, кг	г/день
1	30
3	70
5	100
8	140
10	170
15	250
20	280
25	330

# Ассортимент

# TiTBiT®

Для собак крупных пород

арт.008360 – 3кг,  
арт.008379 – 13 кг

## Состав

Мясо ягненка дегидрированное (18%), рис, кукуруза, мясо курицы дегидрированное (15%), мясо лосося дегидрированное (5%), топленый говяжий жир, яичный порошок, пивные дрожжи, гидролизат белков, сухая мякоть свеклы, куриный жир, рыбий жир, семя льна, хелатный комплекс, пробиотик OLIN, сухие травы (куркума, имбирь, крапива), топинамбур сушеный и цикорий (источники фруктоолигосахаридов), маннанолигосахариды, хондроитин, глюкозамин, натуральные антиоксиданты (смесь токоферолов и экстракт розмарина), витаминно-минеральный комплекс.

Добавленные вещества:

витамины: А – 18.000МЕ/кг, D3 – 1.600МЕ/кг, Е – 400мг/кг, В1 – 1мг/кг, В2 – 5мг/кг, В3 – 8мг/кг, В5 – 10мг/кг, В12 – 0,05мг/кг, С – 100мг/кг;  
глюкозамин - 260мг/кг, хондроитин - 160мг/кг, железо - 100мг/кг, цинк - 100мг/кг, марганец - 30мг/кг, медь - 10мг/кг, йод - 3,5мг/кг, селен - 0,4мг/кг

## Пищевая и энергетическая ценность

Пищевая ценность: белки 30%, жиры 20%, клетчатка 2,4%, зола 7%, влага 10%, кальций 1,2%, фосфор 1%, натрий 0,5%, калий 0,6%.

Энергетическая ценность: 425ккал/100г

## Срок годности

18 месяцев



3 кг 13 кг

## Рекомендуемая суточная норма потребления

Вес животного, кг	г/день
10-15	140-180
20-25	240-280
30-35	320-360
40-45	400-445
50-55	485-525
60-70	570-650



# **Состав сбалансированного сухого корма TiTViT для собак**

---

---

# Техническая информация по составу, пищевой и энергетической ценности

**TiTBiT®**

для щенков мелких и средних пород:	белки 30%, жиры - 20%
для щенков крупных пород:	белки 26%, жиры - 16%
для взрослых собак мелких и средних пород:	белки 26%, жиры - 15%
для взрослых собак крупных пород:	белки 24%, жиры - 13%

Мясо ягненка дегидрированное, рис, кукуруза, мясо курицы дегидрированное, мясо лосося дегидрированное, топленый говяжий жир, куриный жир, яичный порошок, пивные дрожжи, гидролизат белков, сухая мякоть свеклы, рыбий жир, семя льна, хелатный комплекс, пробиотик OLIN, сухие травы (куркума, цикорий, крапива), топинамбур сушеный и цикорий (ФОС), МОС, хондроэтин, глюкозамин, натуральные антиоксиданты (смесь токоферолов и экстракт розмарина), витаминно-минеральный комплекс.

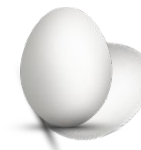
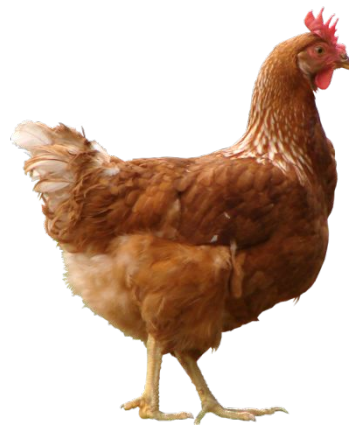




Основа корма TiTBiT белок животного происхождения 24-30% (из них мясо ягненка не менее 18%), мясо курицы дегидрированное.



Как источник незаменимых аминокислот мясо дальневосточного лосося (не менее 5%) и яичный порошок





## ✓ Крепкие суставы и развитая мускулатура

Благодаря уникальному белковому составу сбалансированный аминокислотный состав, Глюкозамин и хондроитин входят в состав нашего рациона как часть суставного хряща (дегедрированного белка птицы) и рыбной муки высокого пищевого качества.





Источник углеводов злаки с различным гликемическим индексом (мука из цельного риса и кукурузы, пищевого качества), что способствует оптимальному пищеварению без резкого повышения уровня глюкозы в крови. Свекольный жом (природная клетчатка) воздействуя механическим путем на стенки кишечника, способствует перистальтике.







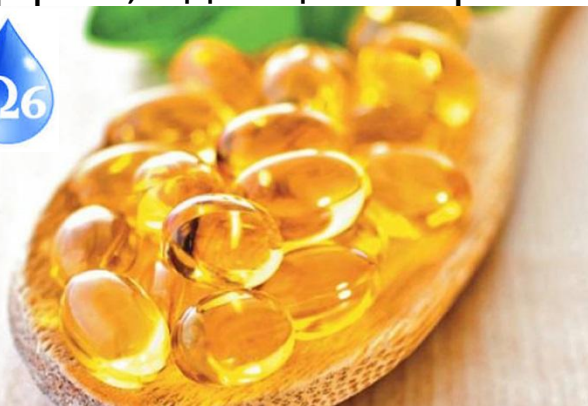
## ✓ Блестящая и здоровая шерсть

В состав полиненасыщенных жирных кислот входят несколько важных жировых соединений, незаменимых для роста, развития и поддержания здоровья организма.

В состав сухого корма включены продукты богатые жирными кислотами:

**Говяжий и куриный жир** (источник токоферола и **омега-6**) и **рыбий жир** (источник **омега-3** и **омега-6**), также источником богатым омега -3 является **семя льна**.

В качестве естественного антиоксиданта токоферола добавлен экстракт розмарина, в комплексе с которым они создают мощный антиокислительный эффект, долще сохраняется свежесть и полезные свойства корма.



## ✓ Улучшает пищеварение



Уникальный состав из OLN – пробиотик последнего поколения и полисахаридов ФОС (фруктоолигосахариды) и МОС (маннанолигосахариды).

- профилактики дисбактериозов и кишечных инфекций,
- восстановления нормальной микрофлоры кишечника,
- нормализации обмена веществ,
- повышения сопротивляемости организма болезням,
- предупреждения стрессовых реакций.





В состав корма входит пробиотик последнего поколения OLIN, который улучшает пищеварение вашего питомца.

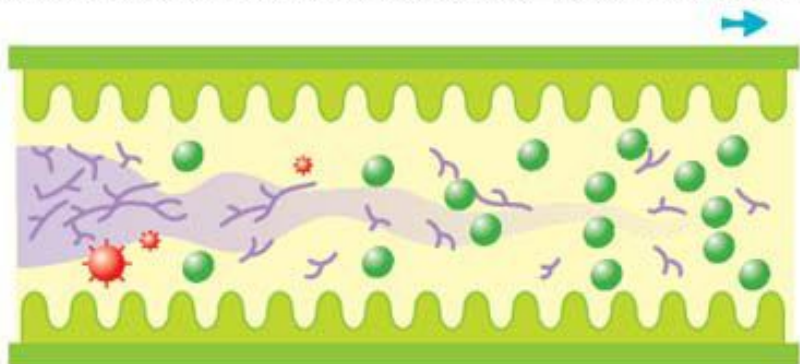
Действующее вещество пробиотика OLIN – пробиотические штаммы *B.subtilis* (ВКПМ В-10172 / DSM 21097) и *B.licheniformis* (ВКПМ В-10135 / DSM 21098)





В состав корма входят топинамбур сушеный и цикорий (источники фруктоолигосахаридов), они являются пребиотиками и нормализуют работу кишечника животного, стимулируют рост микроорганизмов, образующих полезную микрофлору. Топинамбур и цикорий содержат инулин который поддерживает здоровье пищеварительной системы и помогает регулировать уровень сахара в крови.

Воздействие фруктовых олигосахаридов на просвет кишки

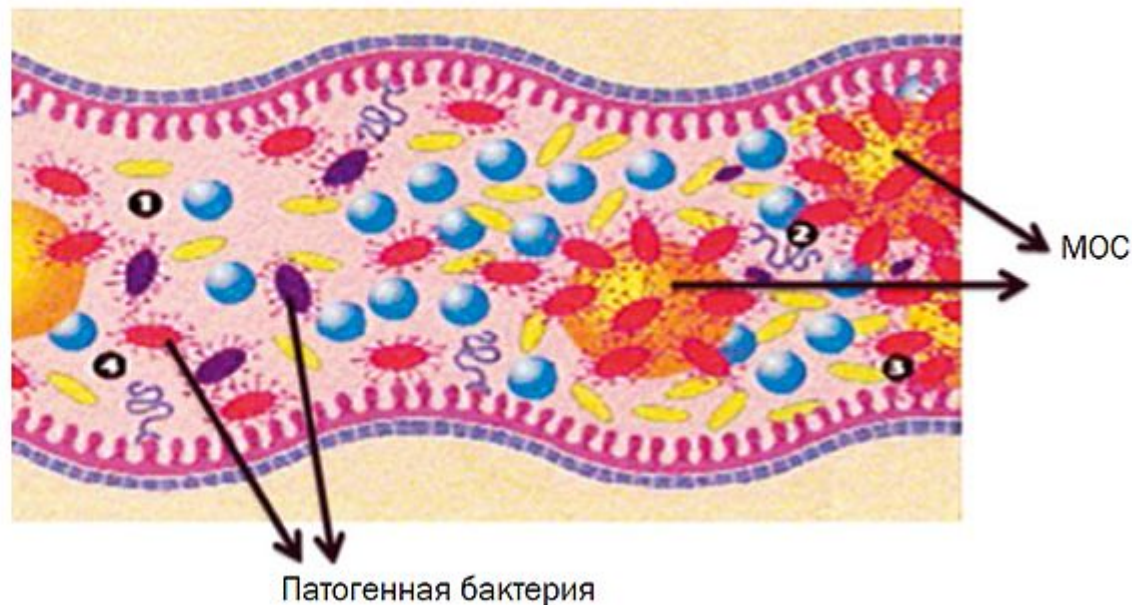
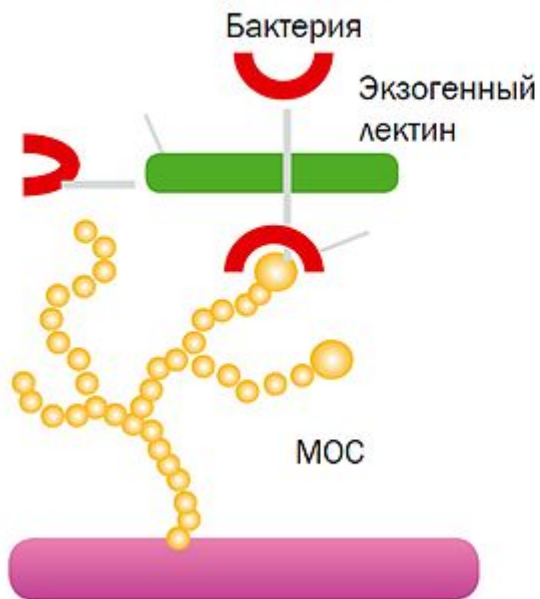


Фруктовые олигосахариды образуют защитный слой на стенках кишечника.



**Маннанолигосахариды** - пребиотически активные компоненты, полученные из специальных штаммов дрожжей. Экстракт кормовых дрожжей является дополнительным источником витаминов группы В.

Агглютинация патогенов препаратом





**Укрепляет иммунитет** за счет комбинации уникального состава фитонутрицевтиков, симбиотического комплекса из OLIN, ФОС и МОС, витаминно-минерального премикса



## Хелатный комплекс

Микроэлементы в виде хелатных комплексов аминокислот.

**Микроэлементы:** железо, марганец, медь, цинк, кобальт, йод  
Микроэлементы поступают в защищенном виде с аминокислотами, что значительно повышает их устойчивость к преждевременному связыванию с балластными веществами и более полному усвоению.

## Витаминно-минеральный комплекс

Витамины и минералы добавляются исходя из суточных норм потребления собакой.

**Макроэлементы:** кальций, фосфор.

**Витамины:** А, D3, Е, В1, В2, В3, В4, В5, В12, К.





# Комплекс фитонутрицевтиков **TiTBiT**<sup>®</sup>



**Семя льна** один из ценнейших растительных источников Омега-3 жирных кислот, растворимой клетчатки, витаминов, антиоксидантов и минералов.



**Куркума** – помогает выводить токсины из организма, является антисептиком, природного антисептика, снижает уровень холестерина, помогает контролировать диабет, замедляет прогрессирование нейродегенеративных заболеваний



**Имбирь** – стимулирует обменные процессы, активирует выработку антител, способствует пищеварению и усвоению белков, препятствует газообразованию



в **листьях крапивы** содержится большое количество витамина С, а также каротин и каротиноиды. Интересно, что содержание витамина С в клетчатке крапивы превышает по этому показателю цитрусовые. Среди основных минералов в составе крапивы — железо, кальций, магний и медь.



**Розмарин** натуральный консервант и источник антиоксидантов. Оказывает антимикробное действие и отлично сохраняет свежесть корма.



# Корм для полноценной жизни **TiTBiT**<sup>®</sup>

Сбалансированный сухой корм **TiTBiT** для собак это:

- ✓ оптимальное соотношение цены и качества
- ✓ высокое содержание животных белков (мясо ягненка, мясо курицы),
- ✓ комплекс природных антиоксидантов (имбирь, куркума, розмарин и токоферол),
- ✓ натуральные ингредиенты (рис, мясо лосося, рыбий жир, семена льна, листья крапивы, топинамбур и цикорий),
- ✓ уникальный комплекс витаминов, микро- и макроэлементов,
- ✓ пробиотик последнего поколения OLIN,
- ✓ отсутствие консервантов, искусственных ароматизаторов и красителей.

Сбалансированный сухой корм **TiTBiT** – это все, что нужно для активной и полноценно жизни Вашей собаки!



**!** Не содержит пшеницу, сахар, крахмал, сою, искусственные ароматизаторы и красители