

НАРОДНЫЕ ПРОМЫСЛЫ ЦЕНТРАЛЬНОГО РАЙОНА



БОГОРОДСКАЯ ИГРУШКА

Богородская резьба, *богородская игрушка* — русский народный промысел, состоящий в изготовлении резных игрушек и скульптуры из мягких пород дерева (липы, ольхи, осины). Его центром является посёлок Богородское (Сергиево-Посадский район Московской области)



АБРАМЦЕВО-КУДРИНСКАЯ РЕЗЬБА ПО ДЕРЕВУ

Абрамцево-кудринская резьба́ — художественный промысел резьбы по дереву, сформировавшийся в конце XIX века в окрестностях подмосковной усадьбы Абрамцево.



РУССКАЯ МАТРЁШКА

Матрёшка (предположительно от уменьшительного имени «Матрёна, что означало "статная дама"») — русская деревянная игрушка в виде расписной куклы, внутри которой находятся подобные ей куклы меньшего размера. Число вложенных кукол обычно от трех и более. По традиции рисуется женщина в красном сарафане и желтом платке



ПАЛЕХСКАЯ МИНИАТЮРА

Палехская миниатюра — народный промысел, развившийся в поселке Палех Ивановской области. Лаковая миниатюра исполняется темперой на папье-маше. Обычно расписываются шкатулки, ларцы, кубышки, брошки, панно, пепельницы, заколки для галстука, игольницы и т. д.



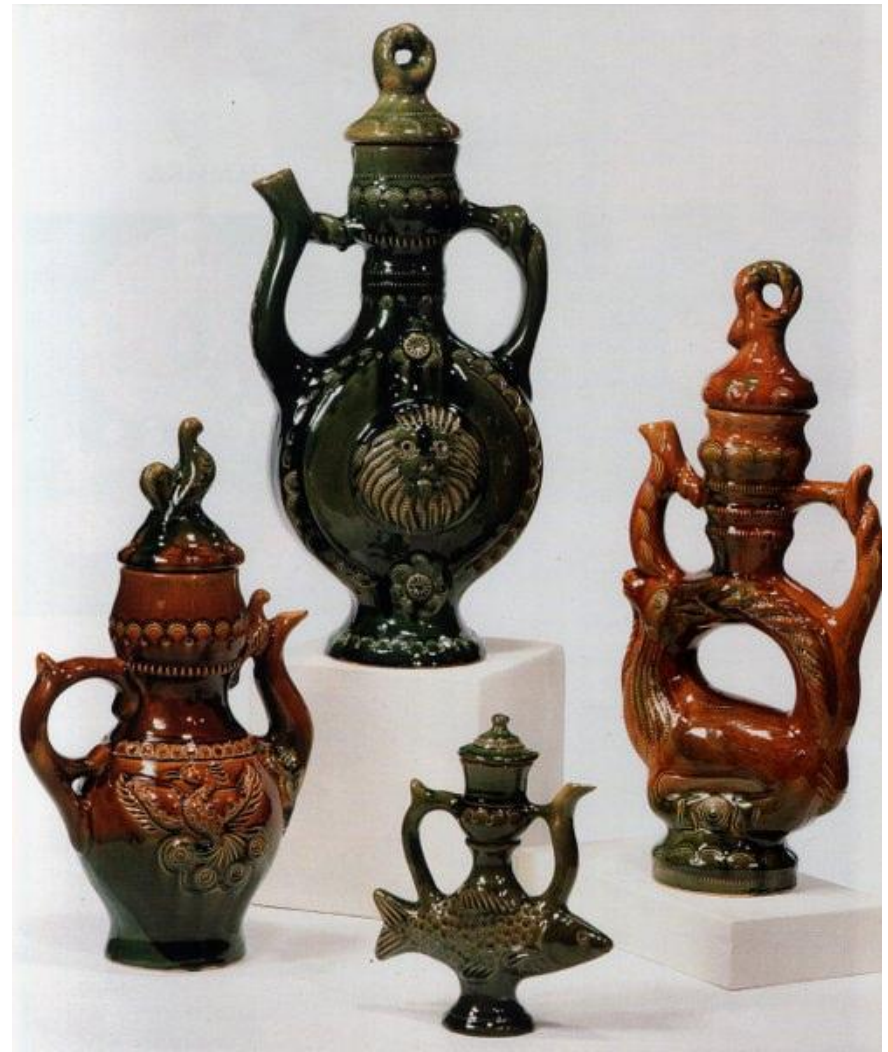
ГЖЕЛЬ

Гжель — один из традиционных российских центров производства керамики.



СКОПИНСКАЯ КЕРАМИКА

Особенность Скопинской керамики в том, что изделия, как правило, ручной работы, дополнены лепными изображениями птиц, рыб, фантастических животных.



ФИЛИМОНОВСКАЯ ИГРУШКА

Филимоновская игрушка — русский художественный промысел, сформировавшийся в Одоевском районе Тульской области. Своё название получил от деревни Филимоново, где жили в 1960-х годах последние мастерицы, возродившие забытое ремесло.



Жостовские подносы

Жостовская роспись — народный промысел художественной росписи металлических подносов, существующий в деревне Жостово Мытищинского района Московской области.



Финифть

Финифть — особый вид прикладного искусства, в котором используется эмаль (в качестве основного материала) в сочетании с металлом.



ПАВЛОВО-ПОСАДСКИЕ НАБИВНЫЕ ПЛАТКИ

Павлово-посадские набивные платки — шерстяные и полушерстяные платки, украшенные традиционным красочным набивным орнаментом, возникшим в подмосковном городе Павловский Посад в 1860-1880-х гг.

