



Особенности строительных чертежей

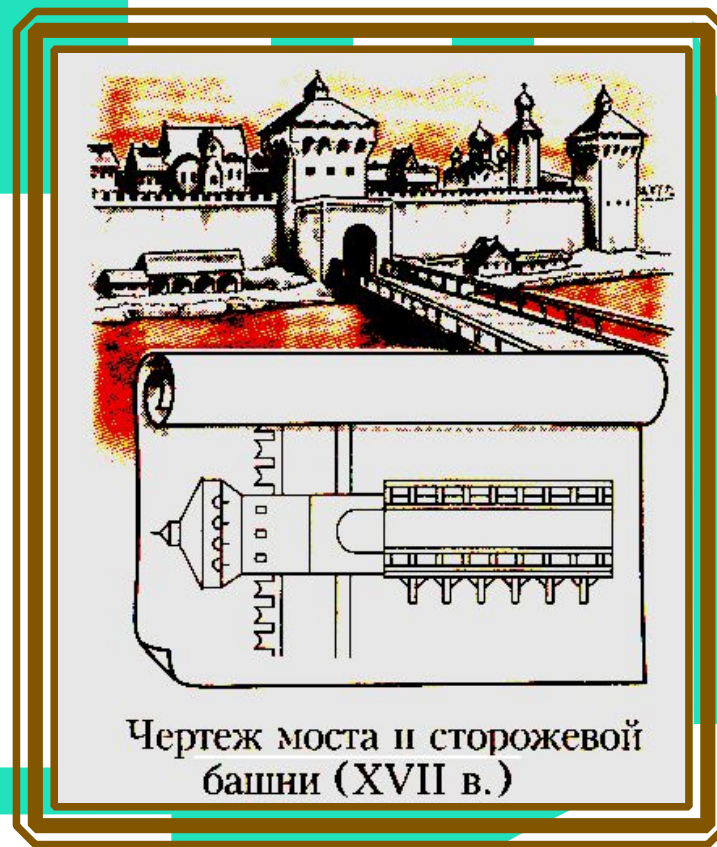
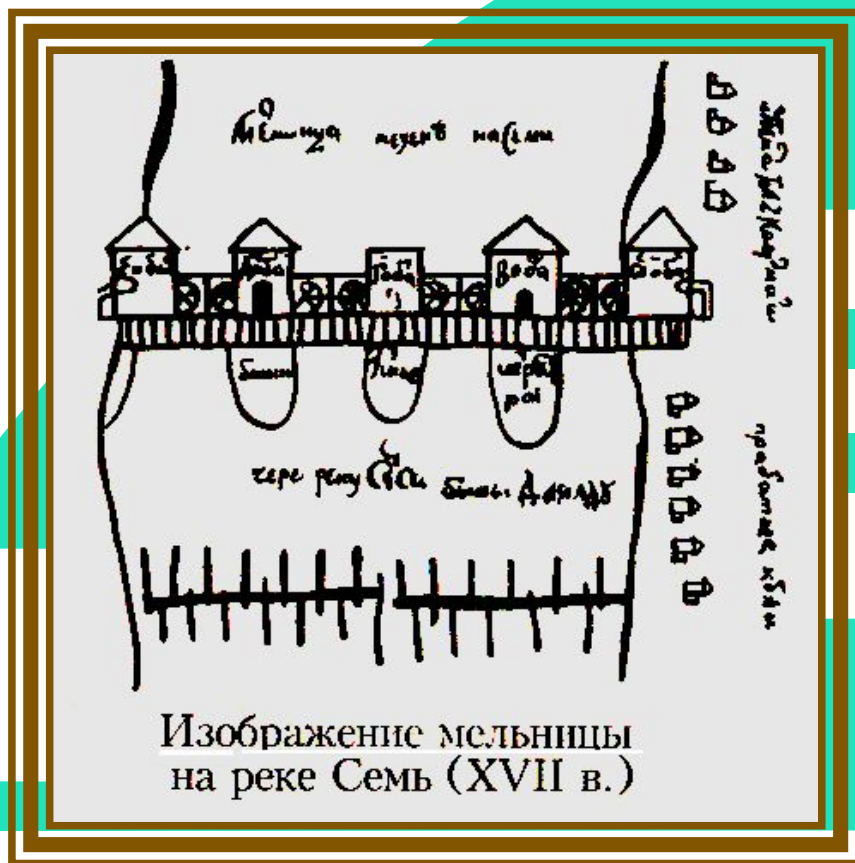
Презентация

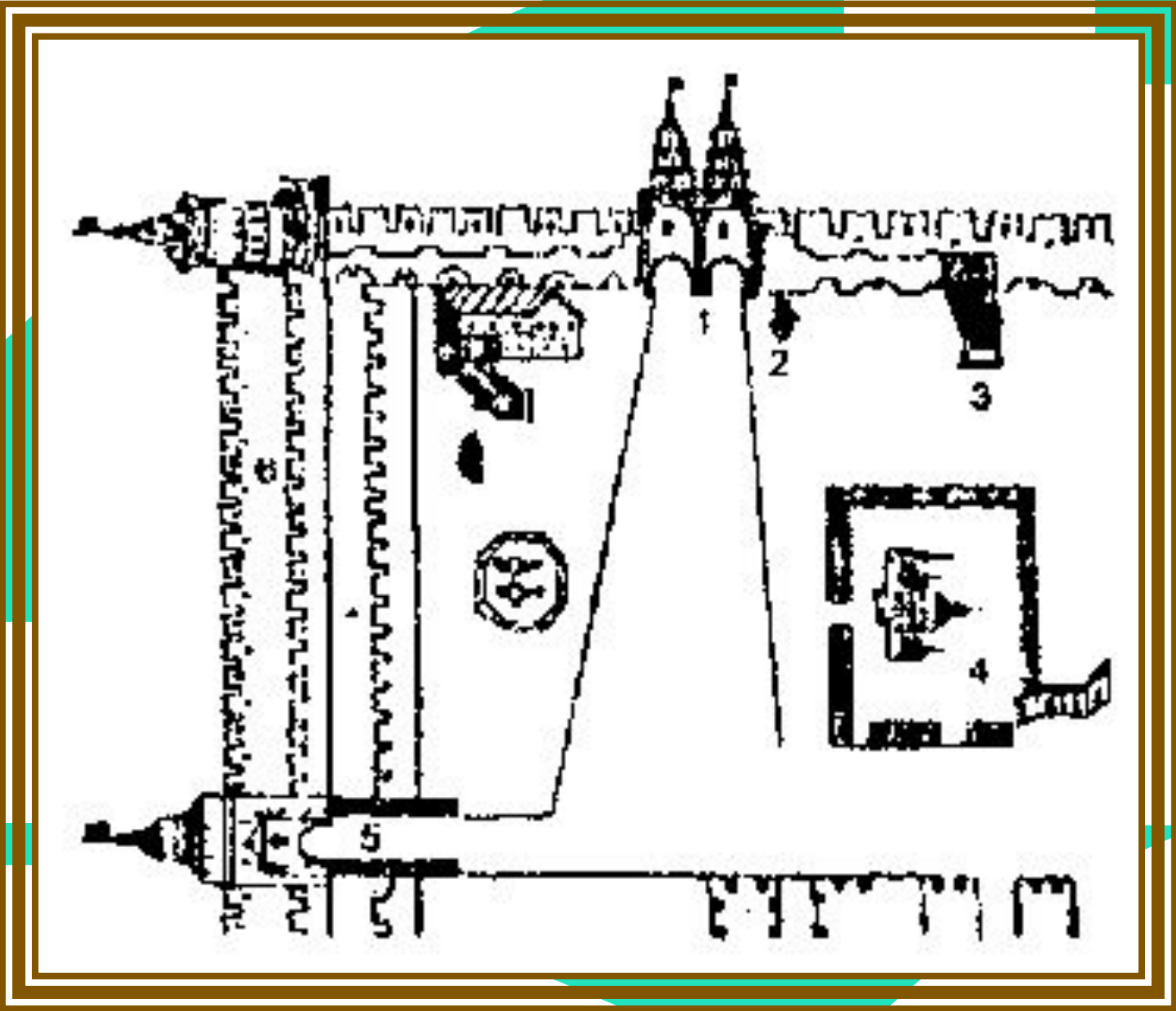
Ившин А.В., учитель
технологии и черчения
МКОУ Новоеловская СОШ,
Юкаменский район,
Республика Удмуртия

Строительные чертежи –

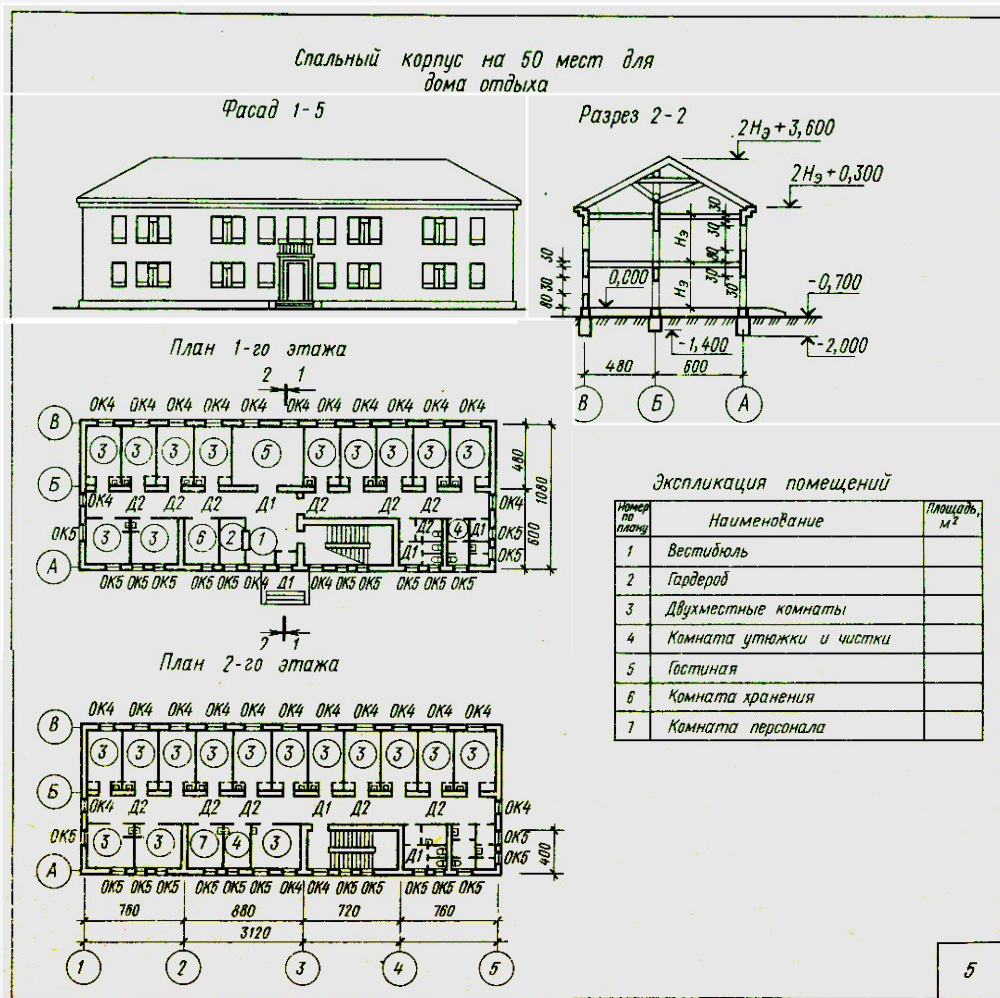
чертежи, содержащие
проекционные изображения
строительных объектов или их
частей и другие данные,
необходимые для их возведения, а
также для изготовления
строительных изделий и
конструкций

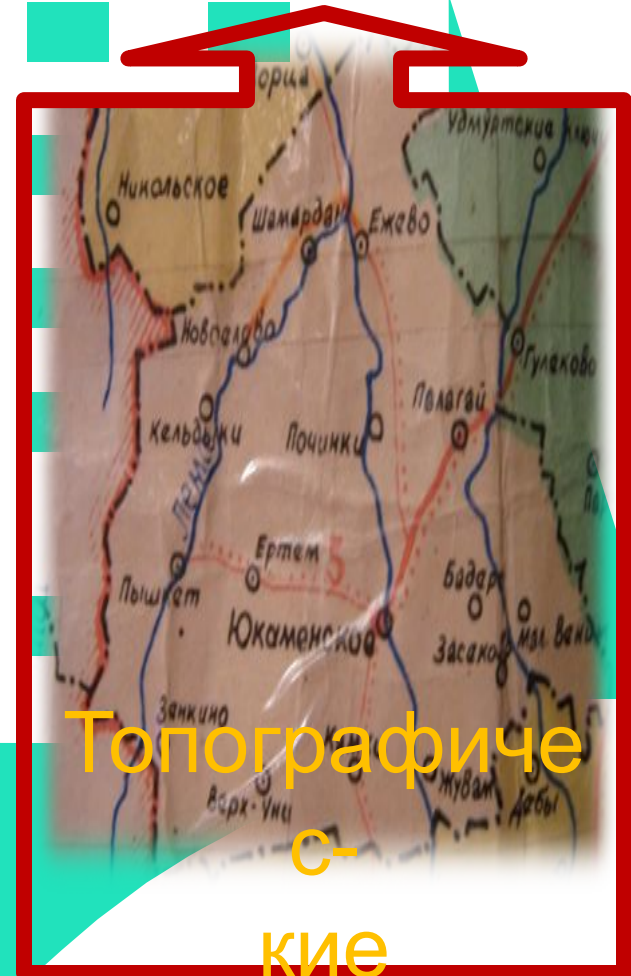
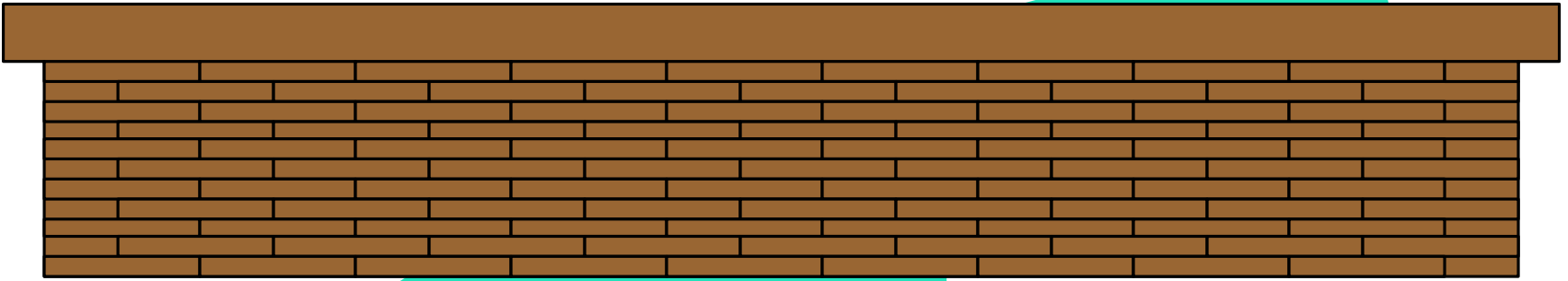
Из истории строительных чертежей





Современный схематический чертёж фасада, разреза, планов этажей и экспликация





Архитектурно-строительные чертежи

```
graph TD; A[Архитектурно-строительные чертежи] --> B[Строительно-монтажные чертежи и схемы]; A --> C[Чертежи строительных изделий]; B --> D[Рабочие чертежи, монтажные чертежи-схемы]; B --> E[Исполнительные чертежи]; D <--> E;
```

Строительно-монтажные чертежи и схемы

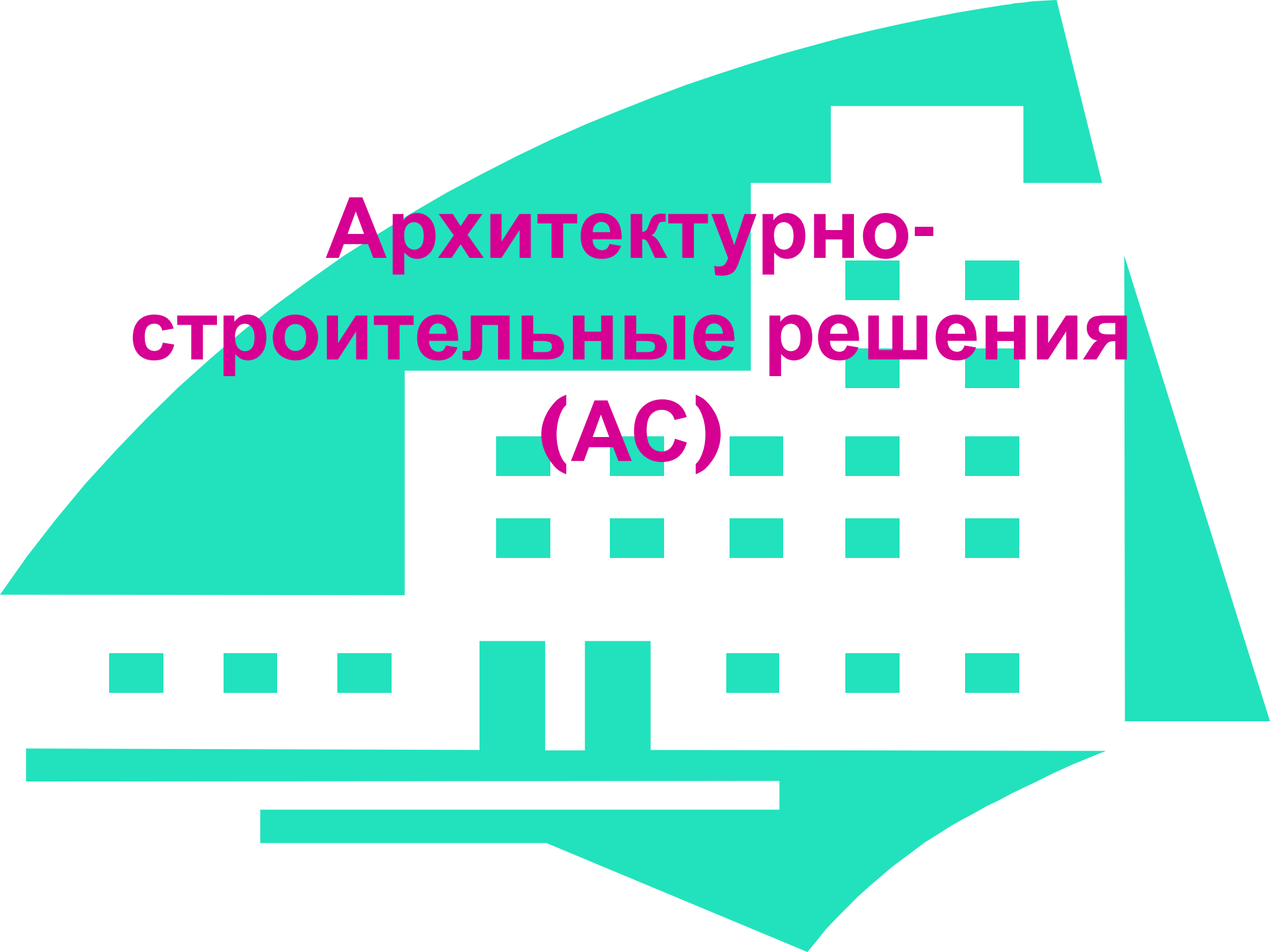
Чертежи строительных изделий

Рабочие чертежи, монтажные чертежи-схемы

Исполнительные чертежи

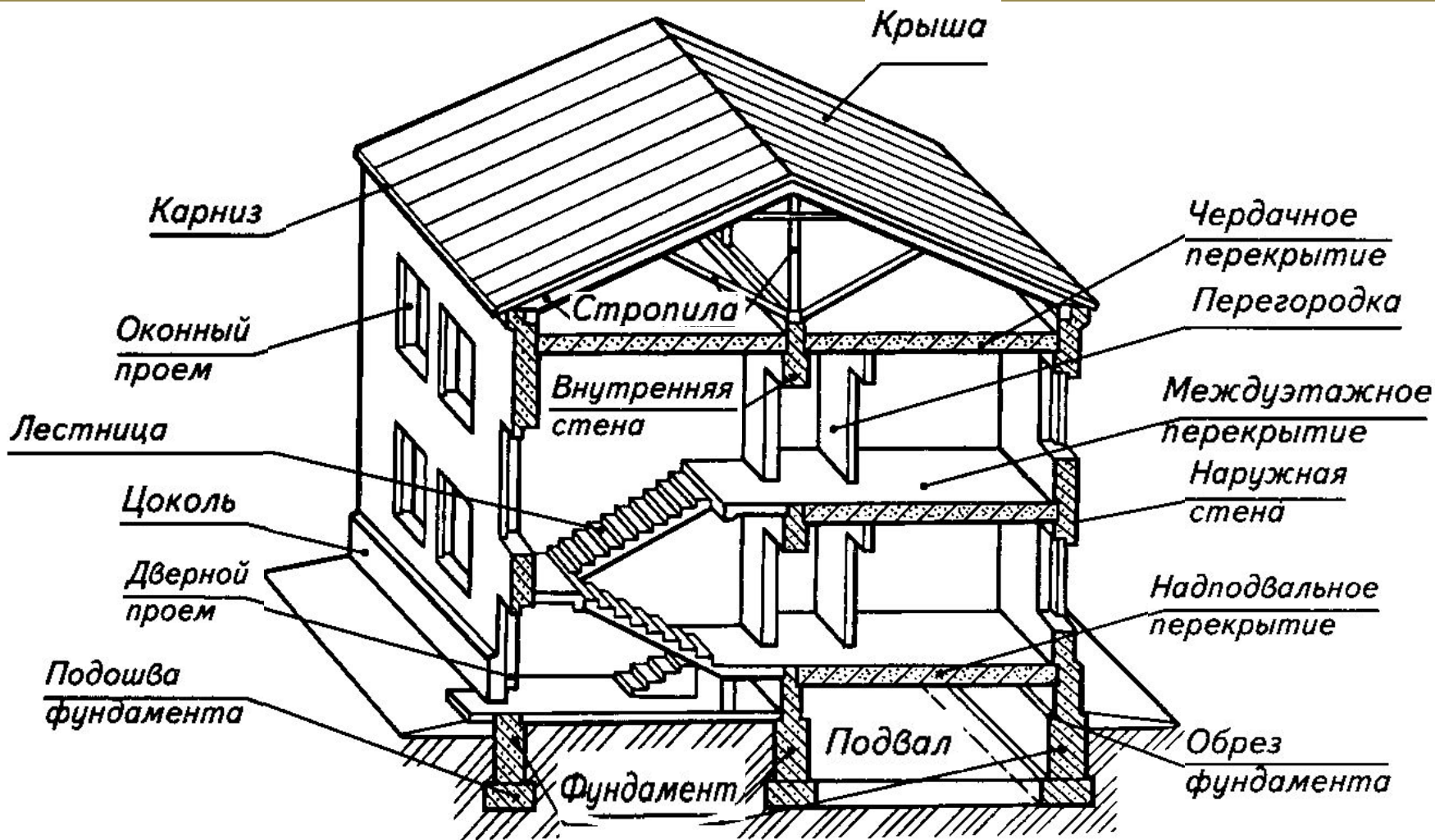
Комплекты рабочих чертежей и их марки

Генеральный план и сооружения транспорта	ГТ
Генеральный план	ГП
Архитектурные решения	АР
Архитектурно-строительные решения	АС
Интерьеры	АИ
Конструкции железобетонные	КЖ
Конструкции металлические	КМ
Конструкции металлические детализированные	КМД
Конструкции деревянные	КД
Внутренние водопровод и канализация	ВК
Наружные сети водоснабжения и канализации	НВК
Отопление, вентиляция и кондиционирование воздуха	ОВ
Тепловые сети	ТС
Газоснабжение	ГС
Наружные сети газоснабжения	НГ
Электроснабжение	ЭС
Электроосвещение	ЭО
Технология производства	ТХ
Технологические коммуникации (трубопроводы)	ТК
Автоматизация	А...



**Архитектурно-
строительные решения
(АС)**

Конструктивные части здания



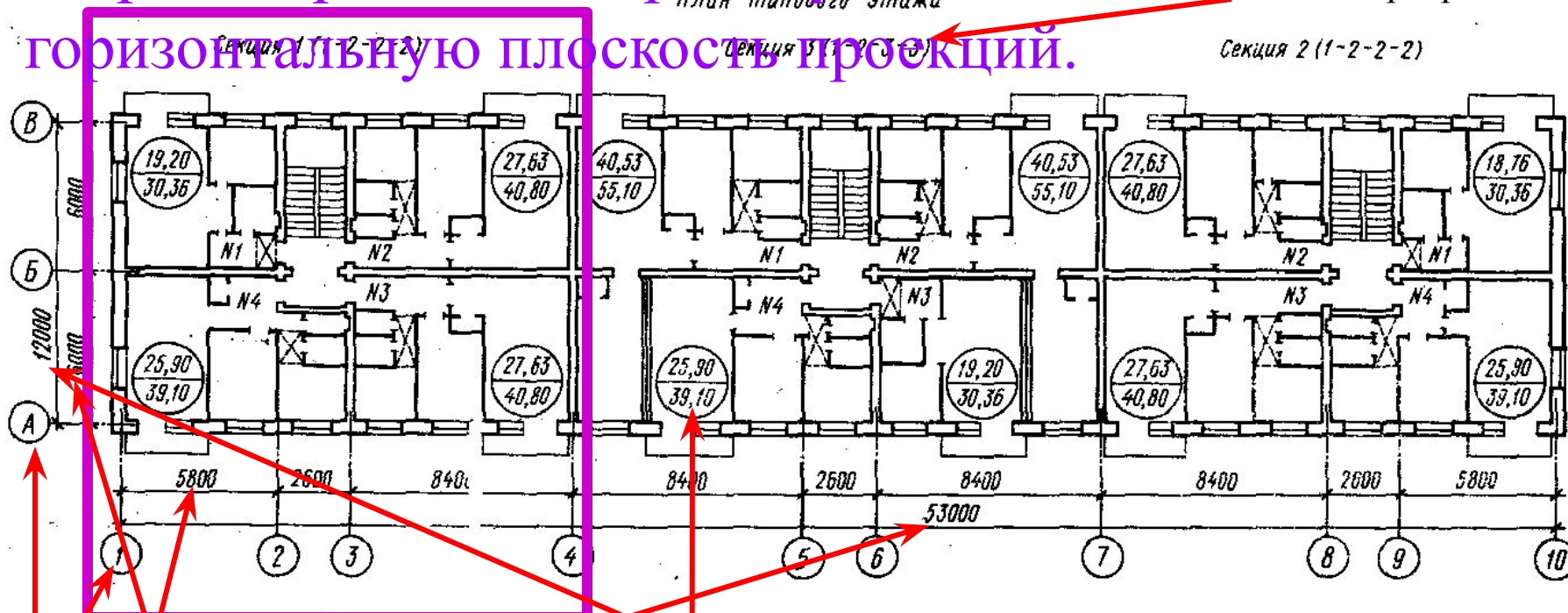
Основные изображения - план, разрез, фасад

План

Планом здания называется разрез здания горизонтальной плоскостью на уровне оконных и дверных проёмов и спроецированного на горизонтальную плоскость проекций.

Число квартир в секции и количество квартир в них

План типового этажа



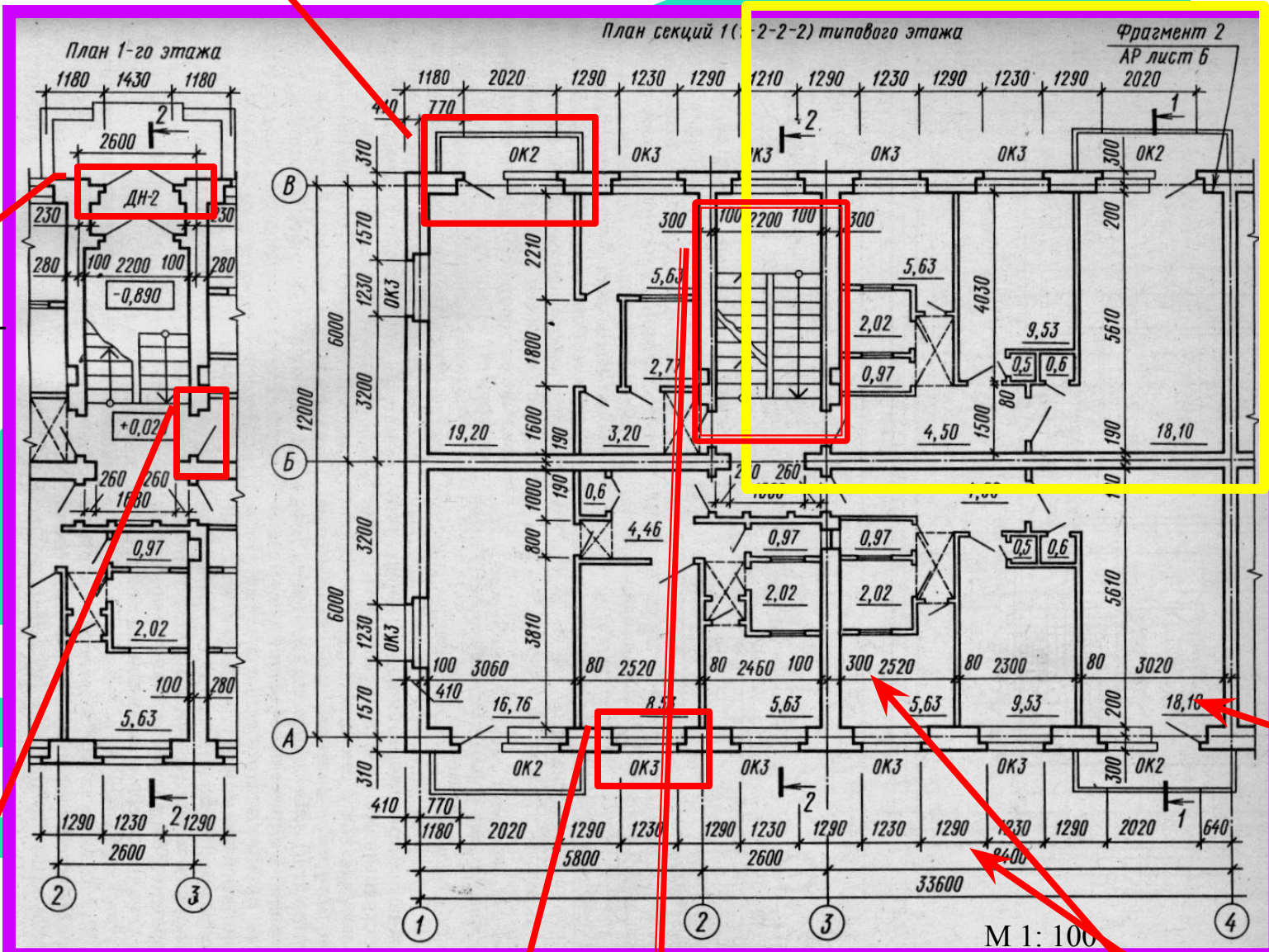
размеры между крайними осями
размеры между смежными осями
координационные оси
(продольные и поперечные)

Площадь помещения жилая
полезная

M 1 : 200

План секций 1(1-2-2-2)

балкон



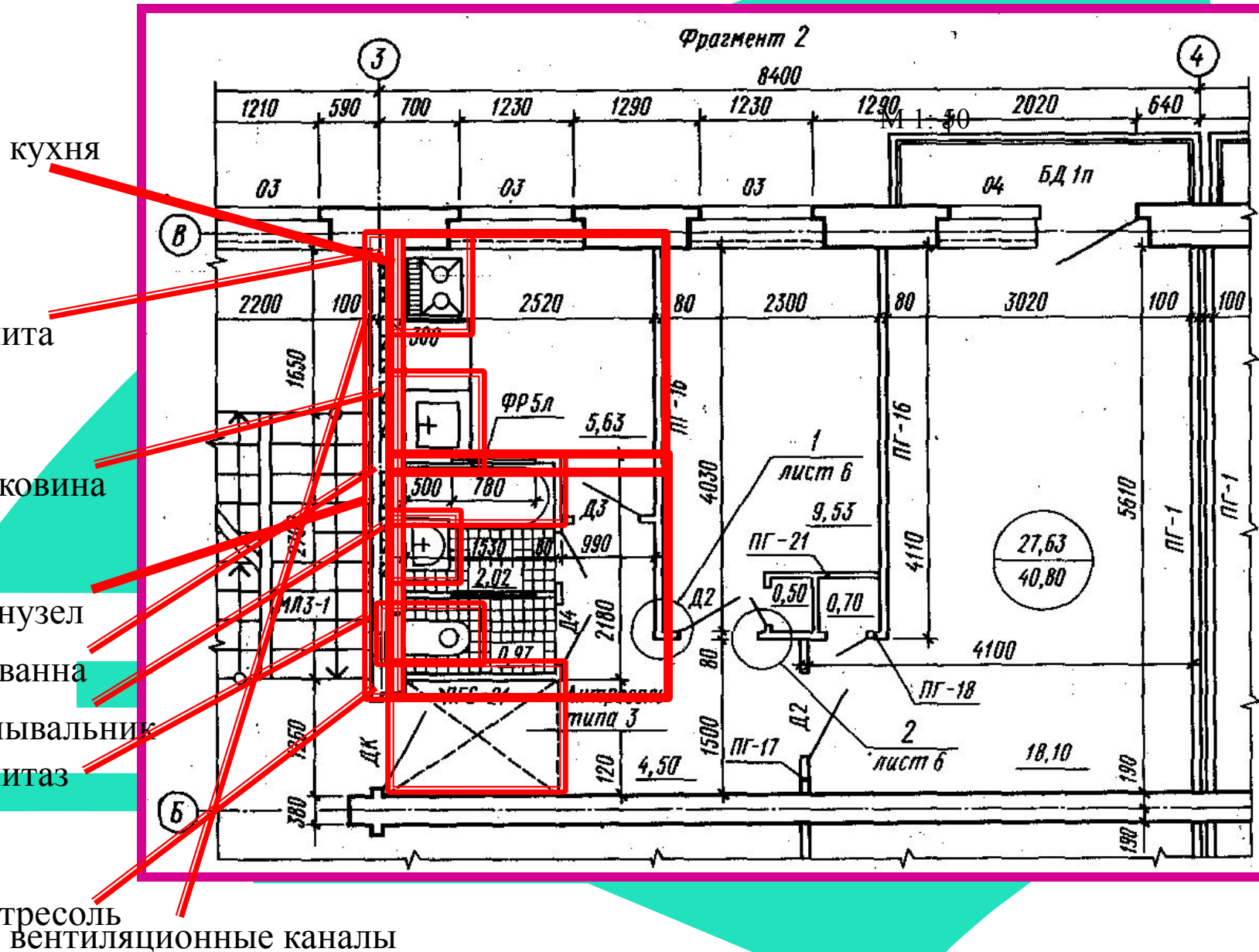
дверь
двухполь-
ная

дверь однопольная

окно промежуточный лестничной марш
размеры оконной конструкции
размеры
Площадь
комнат

M 1: 100

План фрагмента 2



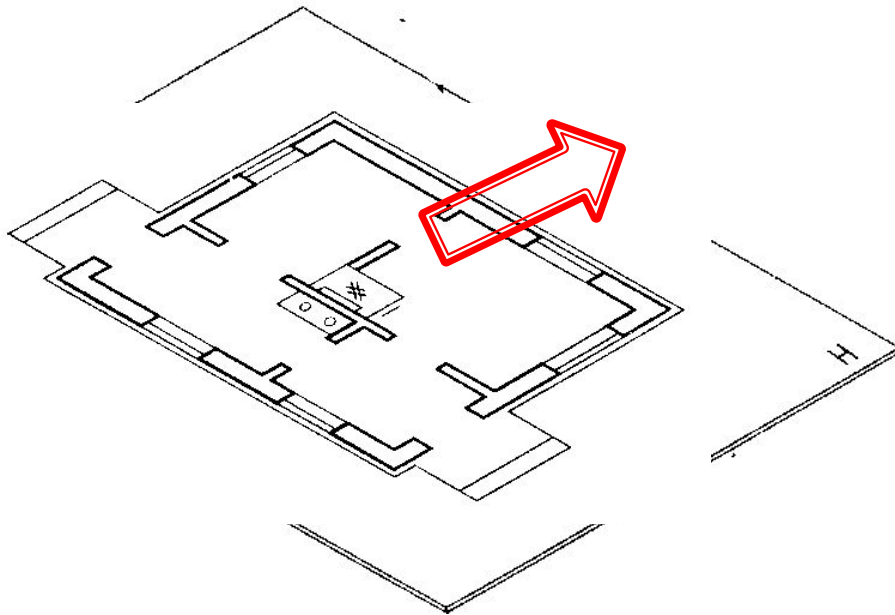
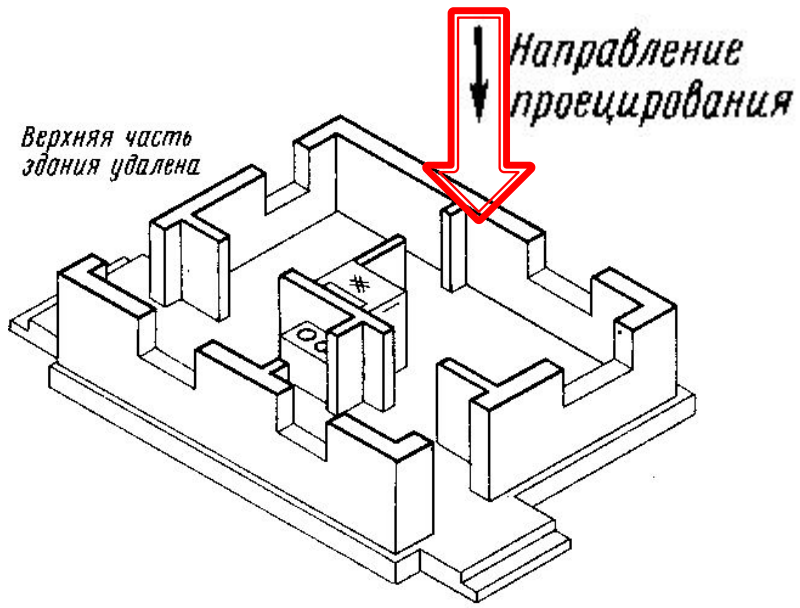


Образование

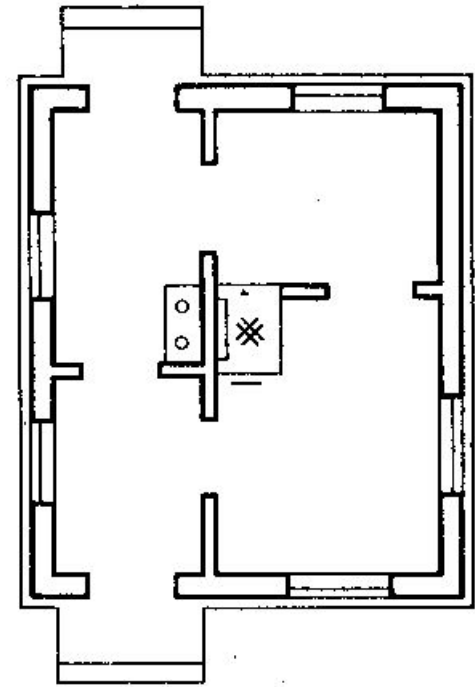
плана

здания

Верхняя часть
здания удалена



План



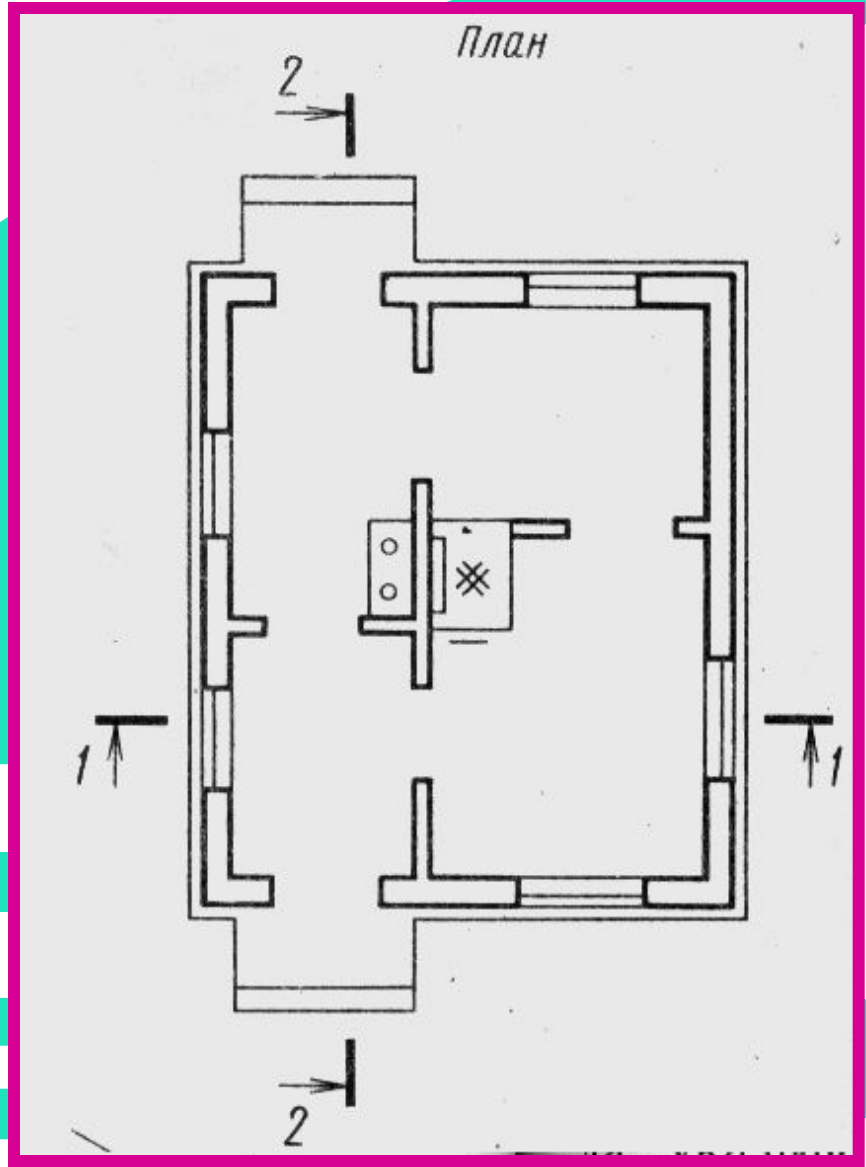
Образование Разрез – изображение здания, мысленно
рассечённого вертикальной плоскостью и
спроецированного на плоскость проекций,
параллельную секущей плоскости.

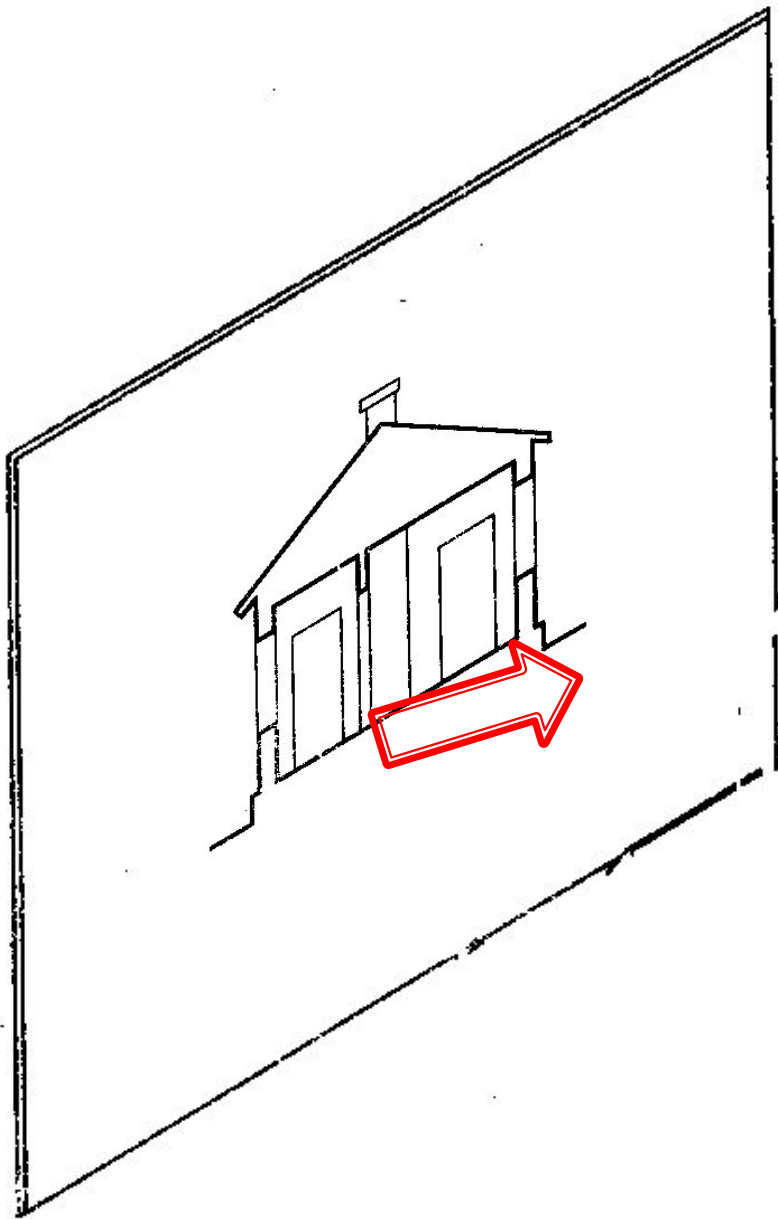
продольного

и

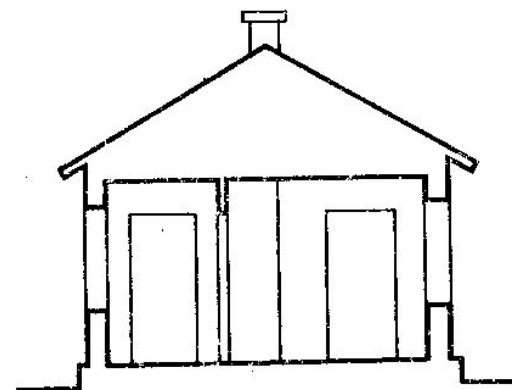
поперечного

разрезов здания



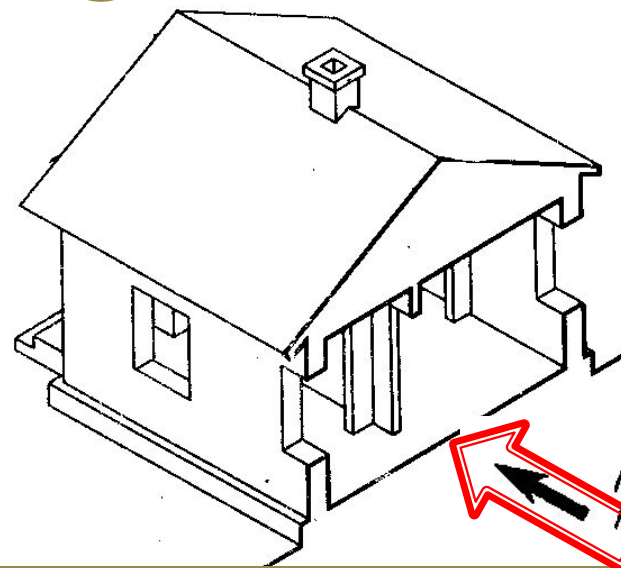


Разрез 1-1



Поперечный разрез

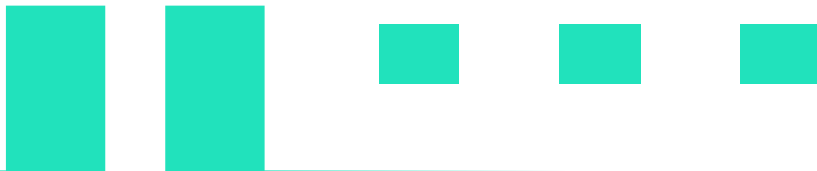
*Передняя часть
здания удалена*



*Направление
проецирования*

ФАСАД

Фасадом называют вид (проекцию) здания спереди, сзади или сбоку.



Главный фасад

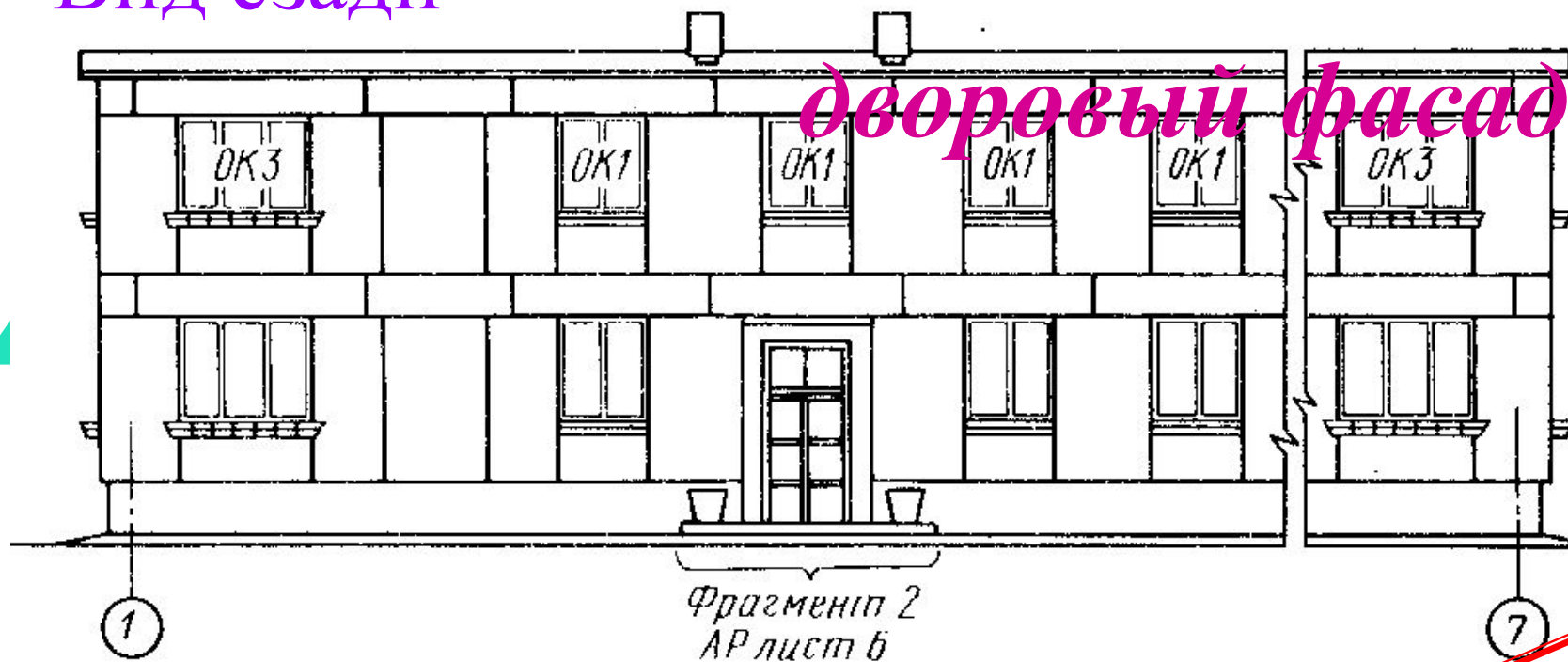
Вид здания спереди –

главный фасад,

Вид сзади –

Фасад 1-7

дворовый фасад



Высотные отметки относительно уровня пола 1-го этажа (нулевая отметка)

Вид сбоку (справа или слева) –

боковой фасад

