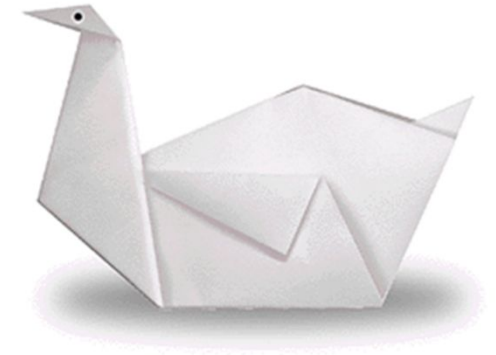


Птицы. Динамическая модель.



Мобил

- Подвижное сооружение



Оригами



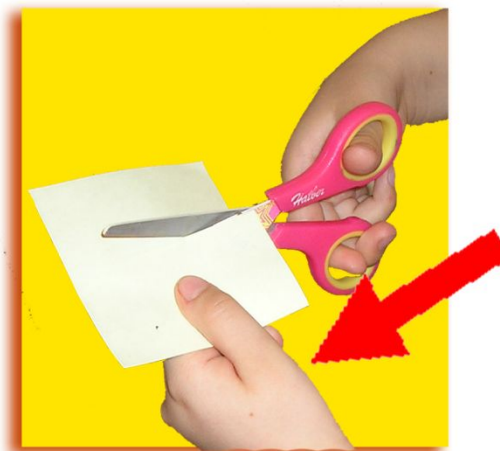
Техника безопасности при работе с ножницами



Не держи ножницы
концами вверх.



Не оставляй ножницы
в открытом виде.



При работе следи
за пальцами левой руки.



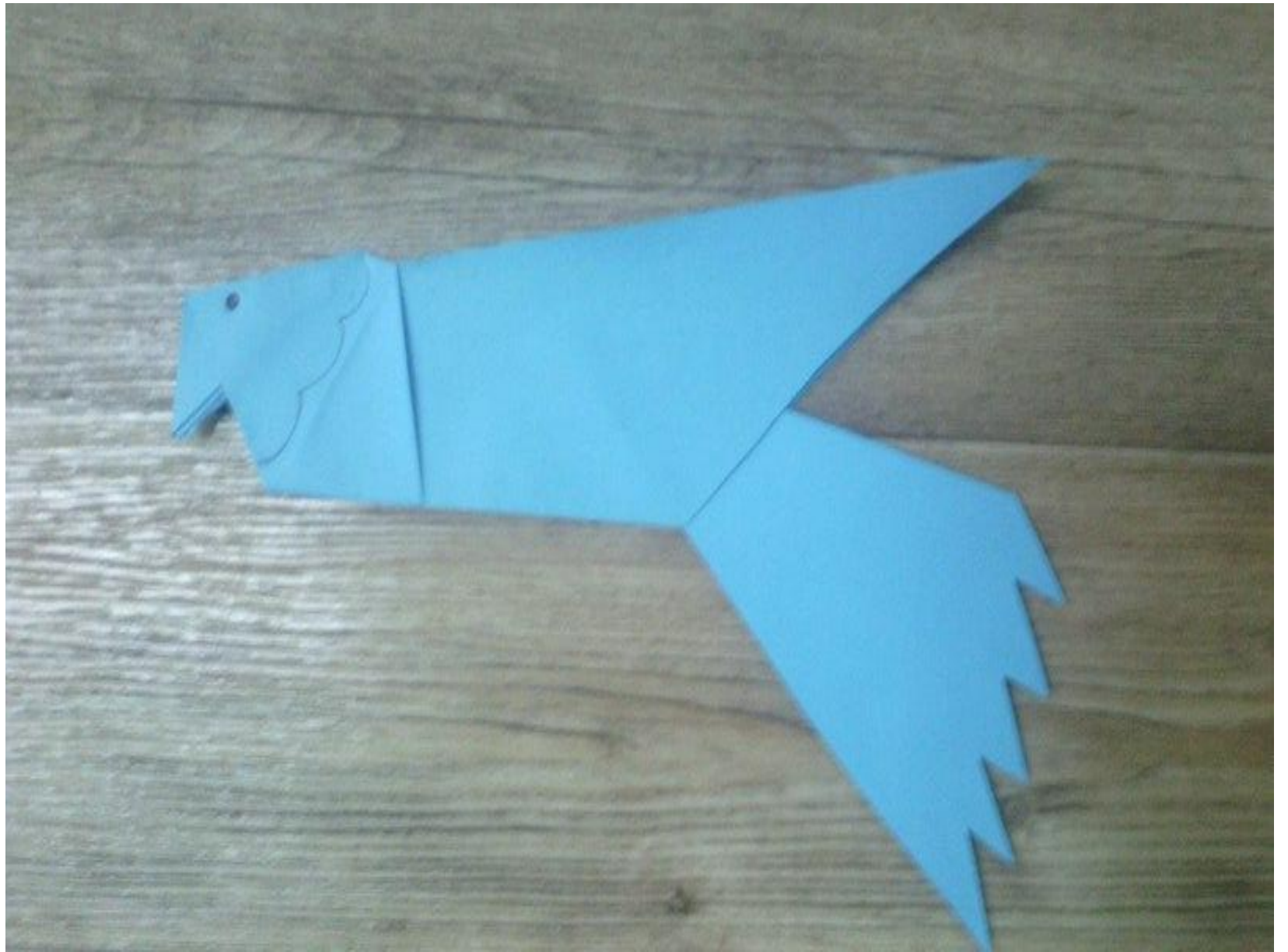
Клади ножницы на стол так,
чтобы они не свешивались
за край стола.



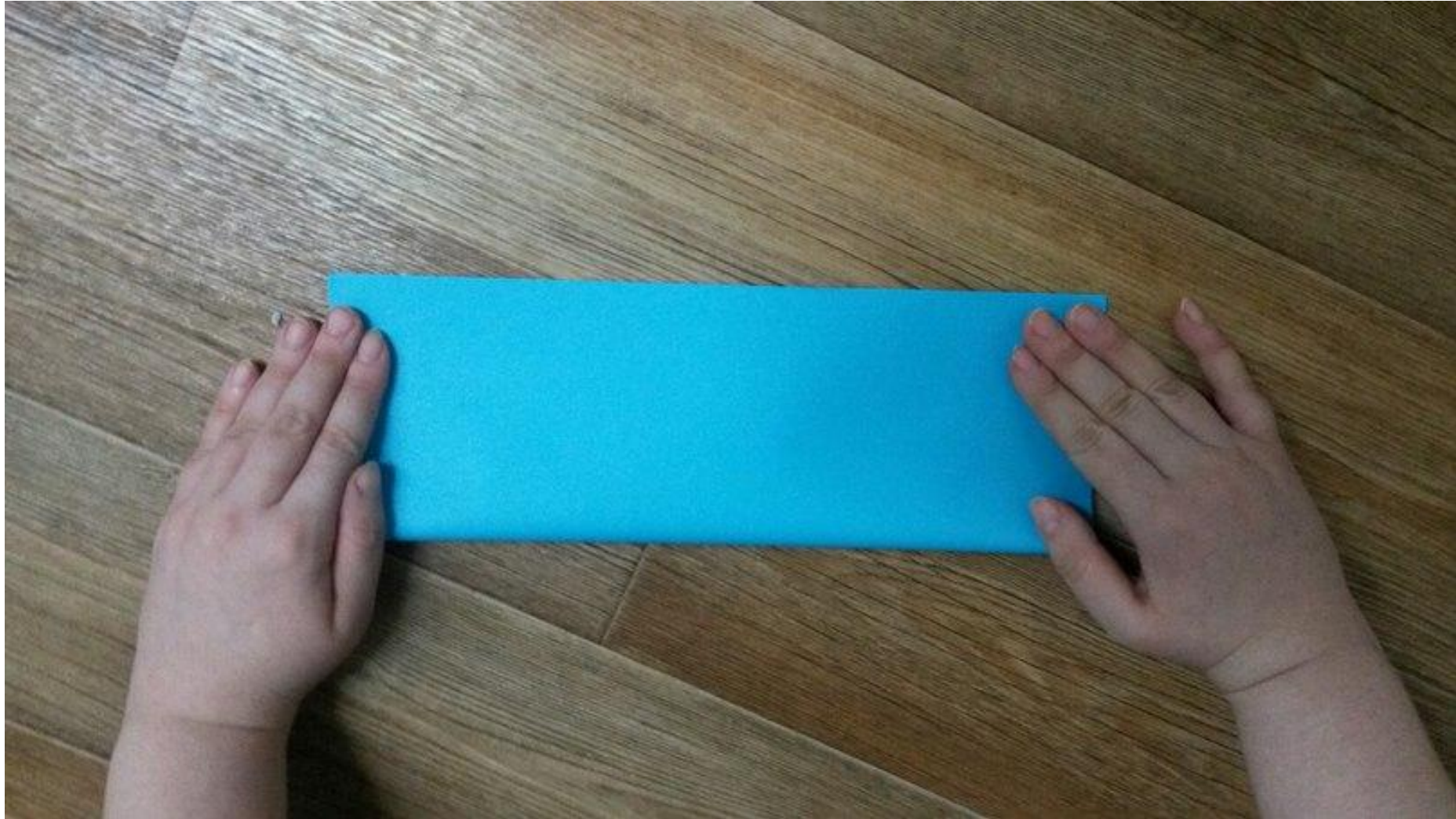
Передавай ножницы
в закрытом виде кольцами
в сторону товарища.

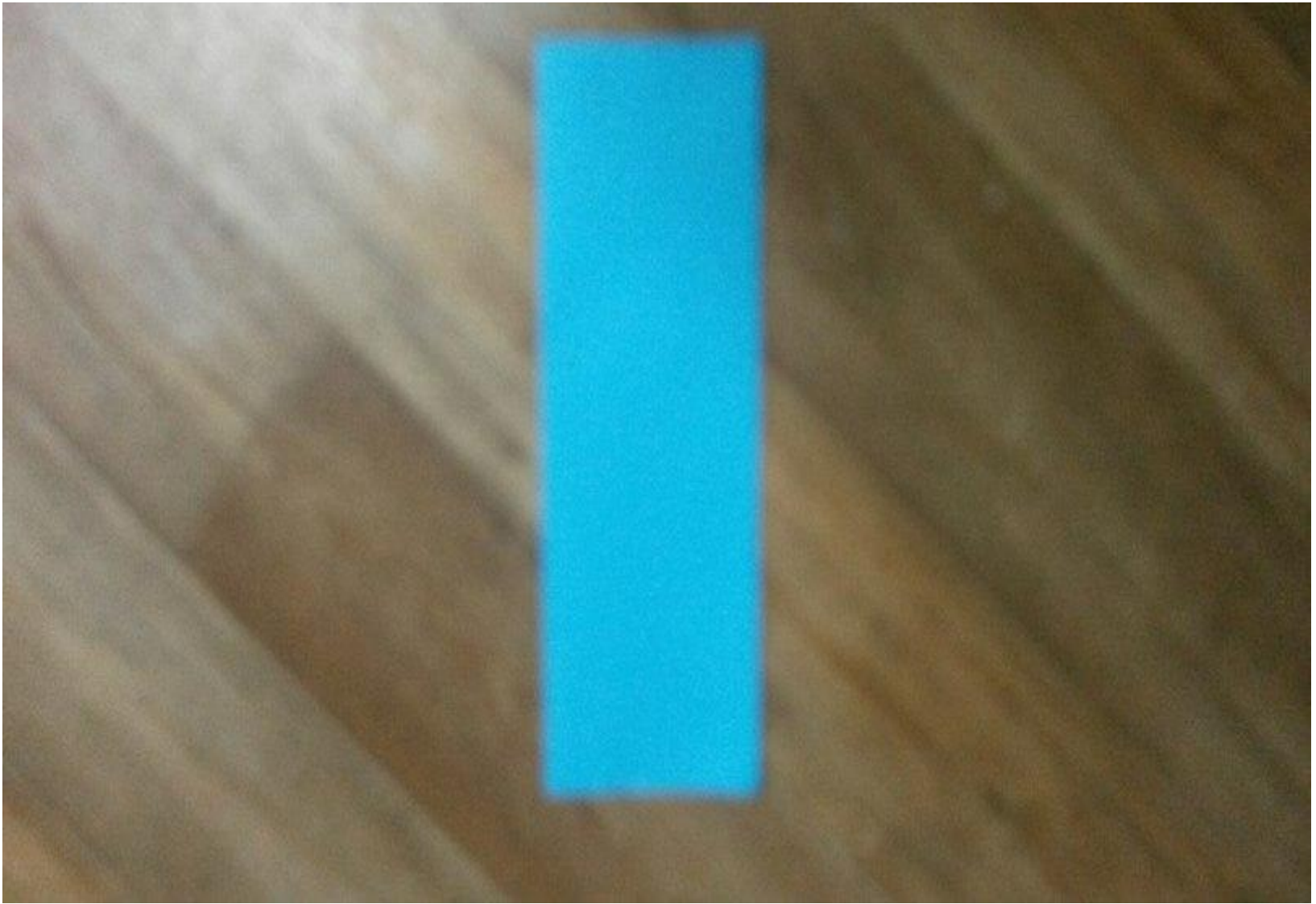


Не режь ножницами на ходу,
не подходи к товарищу
во время резания.

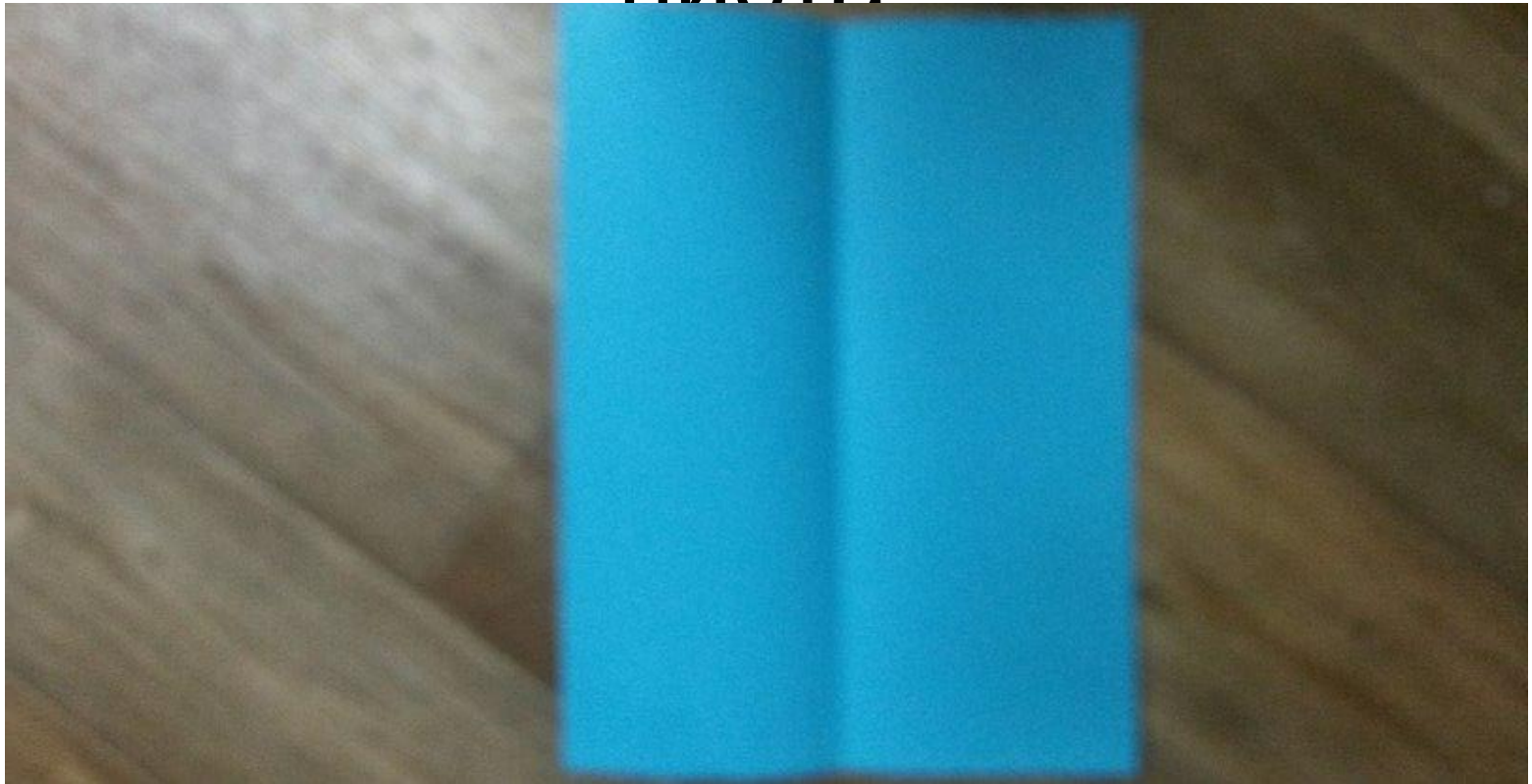


1 шаг – сгибаем лист вдоль
пополам;

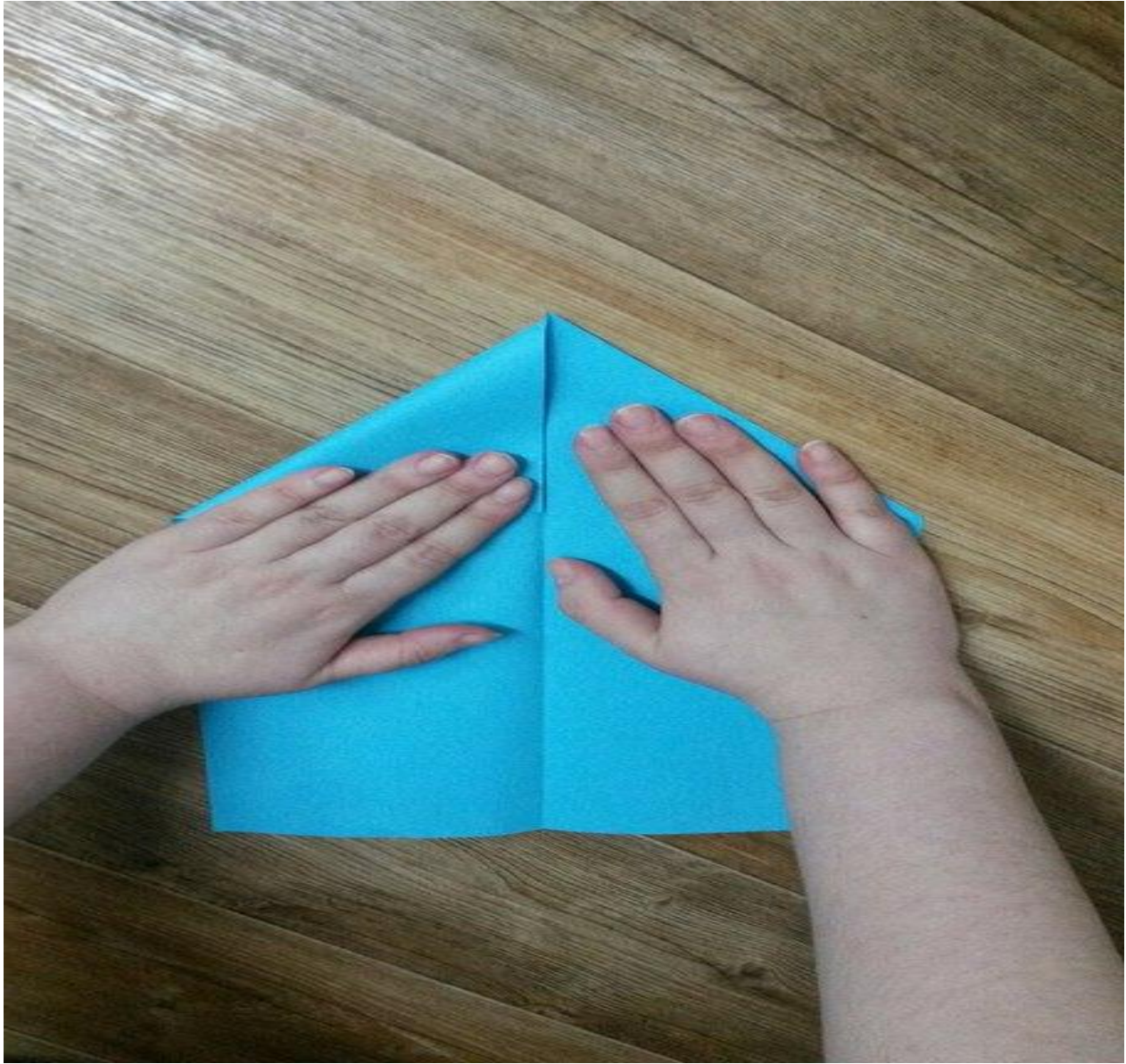


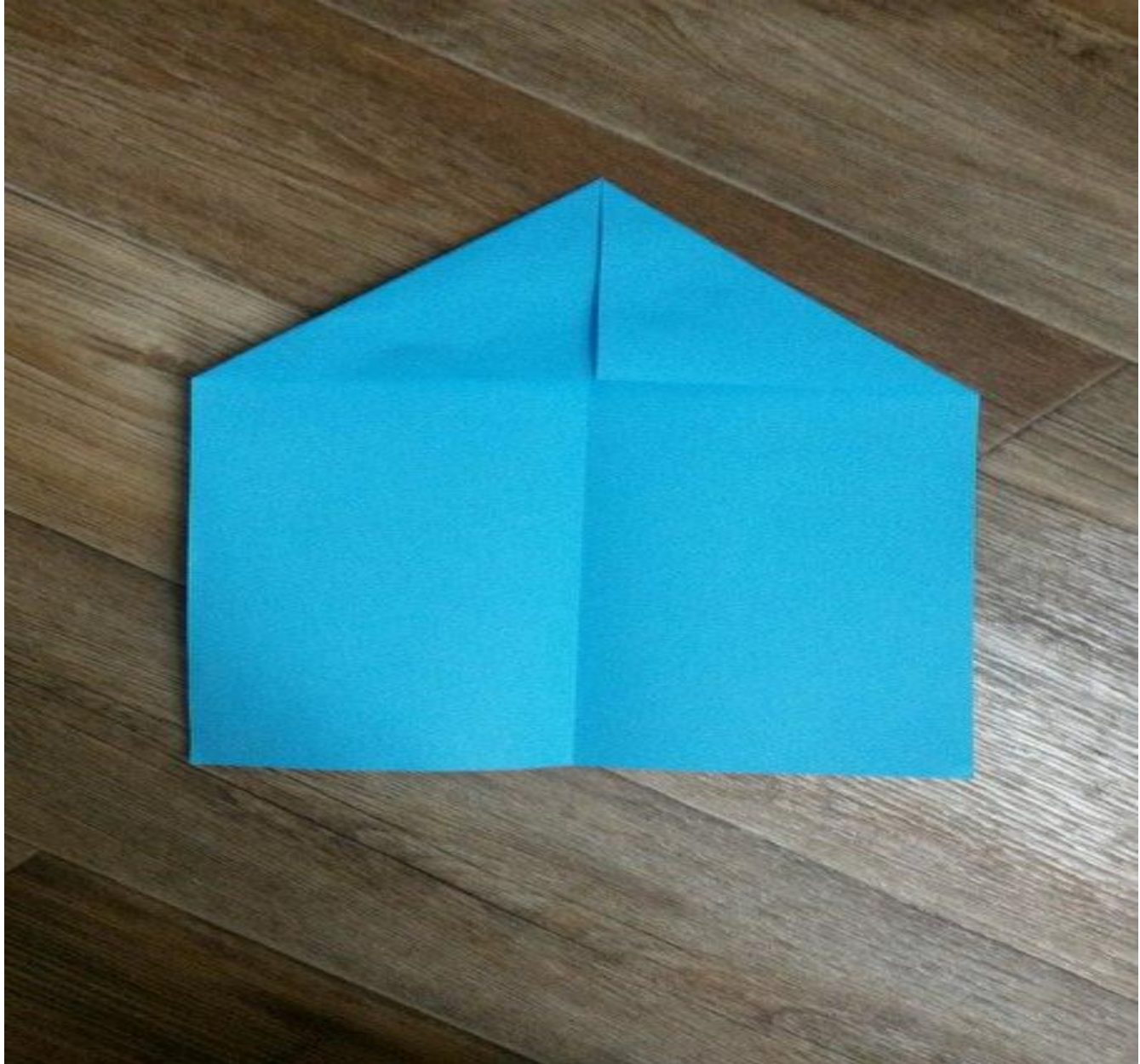


2 шаг – разворачиваем лист и к
линии сгиба загибаем по очереди
левый и правый верхний углы
листа:

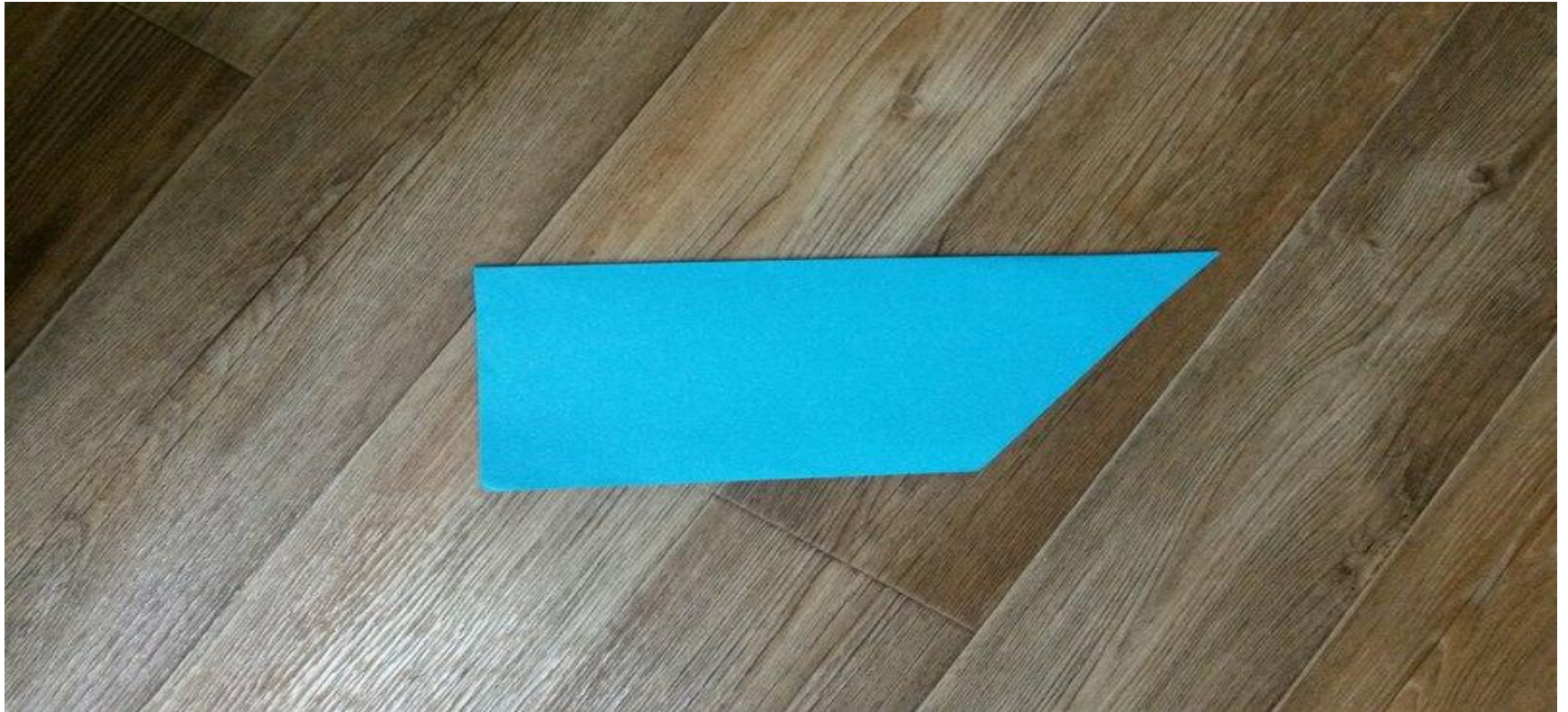








3 шаг – снова сгибаем лист вдоль
загнутыми углами внутрь;



4 шаг – отгибаем часть для клюва,
а затем заправляем ее как карман
вовнутрь;



5 шаг- выполняем надрез;



6 шаг – отгибаем надрезанные части с одной и с другой стороны;

