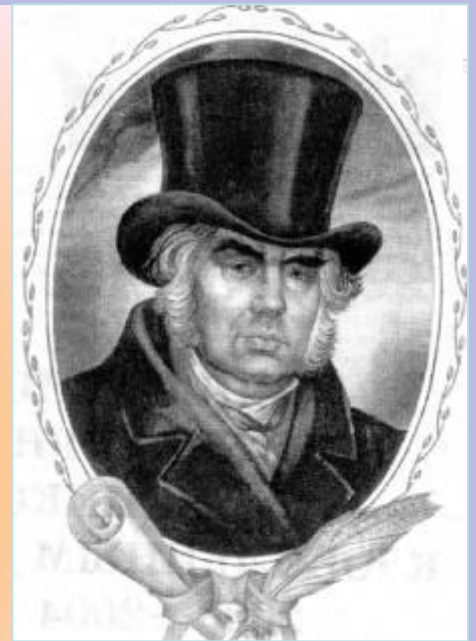


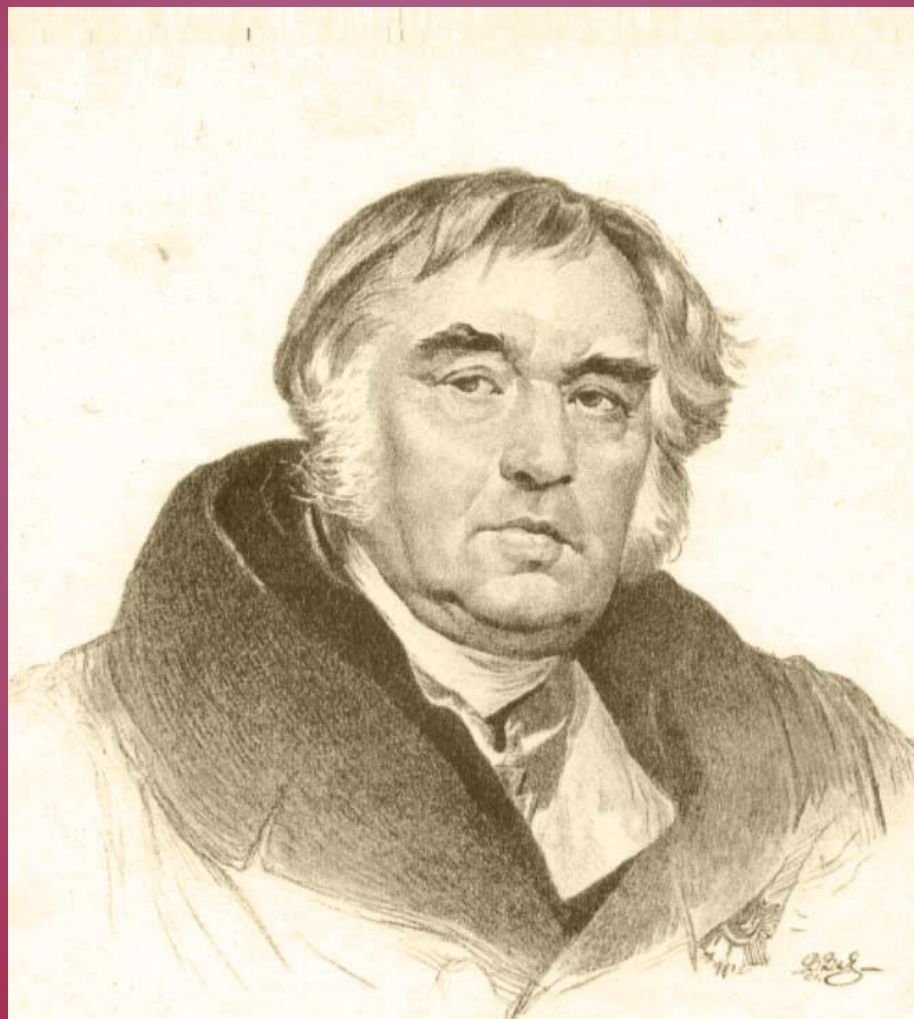
*И.А.Крылов*

***Басни***



•

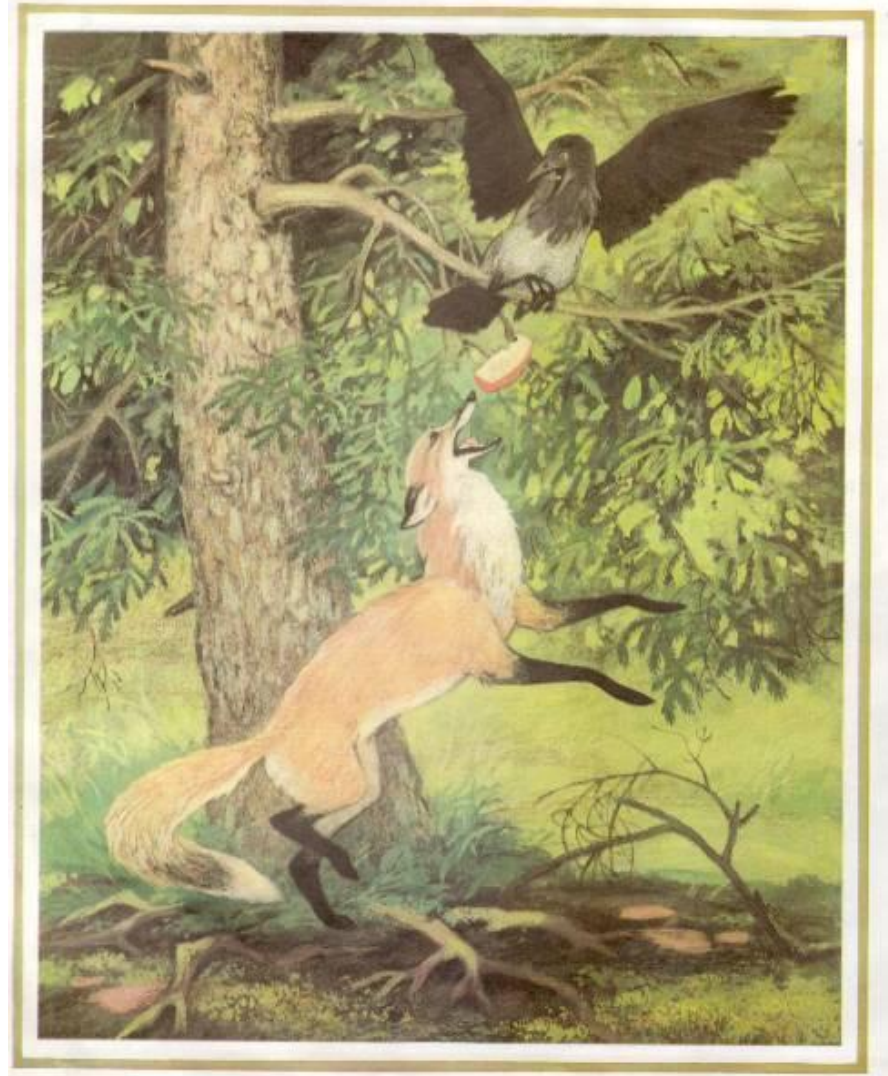
**«Люблю, где случай есть,  
пороки пощипать....»**



# *Басня - краткий иносказательный наравоучительный рассказ, стихотворение.*

Басня - это почти живая сценка: в ней кто-то спорит, ссорится, мирится.

В басне, даже самой короткой, помещается целый рассказ о чьей-либо удаче или неудаче, а к нему и вывод: почему вышло так, а не иначе, кто был прав, а кто виноват.





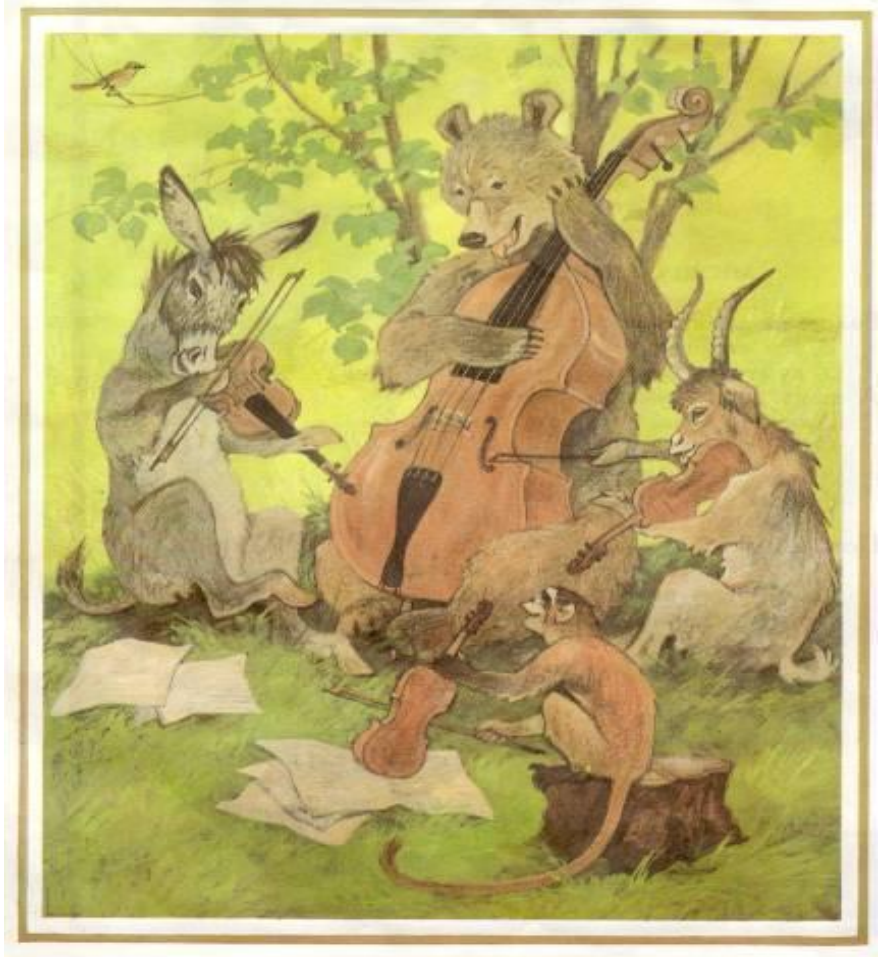
# Мораль сей басни такова...

«Ай, Моська!  
Знать она  
сильна,  
Что лает на  
слона...»





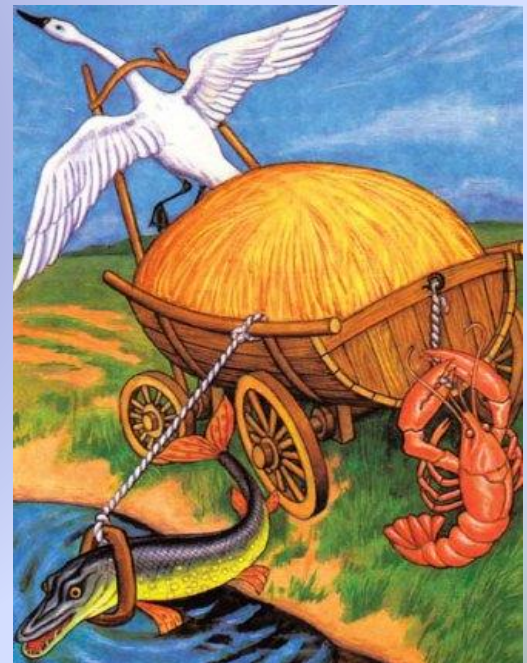
**«Ты всё пела, это дело.  
Так, поди же, попляши...»**



**«Погодите!  
Как музыке идти?  
Ведь вы не так сидите...»**

# Крылатые выражения

- «У сильного всегда бессильный ...»
- «Сильнее кошки зверя ...»
- «Да только воз и ...»
- виноват
- нет
- ныне там





# Басня «Ворона и Лисица»



# Объясните значение слов:

Лесть -

Взгромоздиться -

Пленить -

Ангельский (голосок) -

Вещунья (голова) -

Царь птица -

Бог послал -

Всё не впрок -

угодливое восхваление;  
взобраться и устроиться с  
трудом на что-либо;  
покорить чем-либо,  
очаровать;  
отличающийся  
чрезвычайной  
кротостью, нежностью;  
предсказательница;  
лучшая из всех птиц;  
так раньше говорили о  
чём-либо, случайно  
добытом или  
полученном;  
не на пользу



# Басня «Ворона и Лисица»

- *Находка*
- *Льстец*
- *Простофиля*



# Действия Вороны

- *Взгромоздилась*
- *Собралась*
- *Призадумалась*
- *Держала*
- *Вскружилась*
- *Каркнула*



**Мораль басни – нравоучение, совет:  
что надо делать и чего не надо  
делать.**

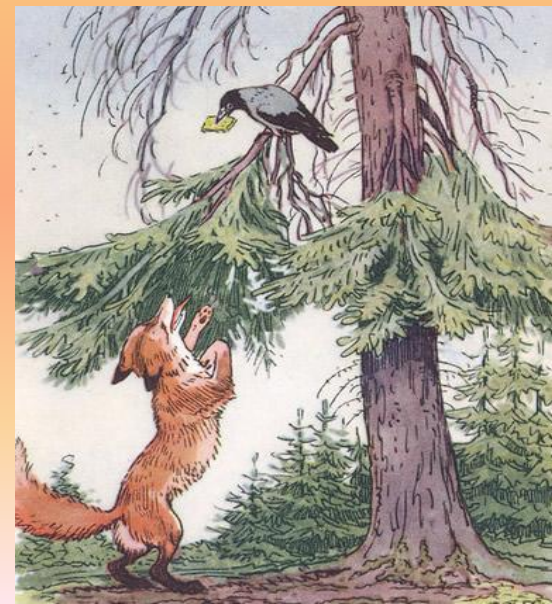
*Уж сколько раз твердили миру,  
Что лесть гнусна, вредна;  
Но только всё не впрок,  
И в сердце льстец всегда  
отыщет уголок...*





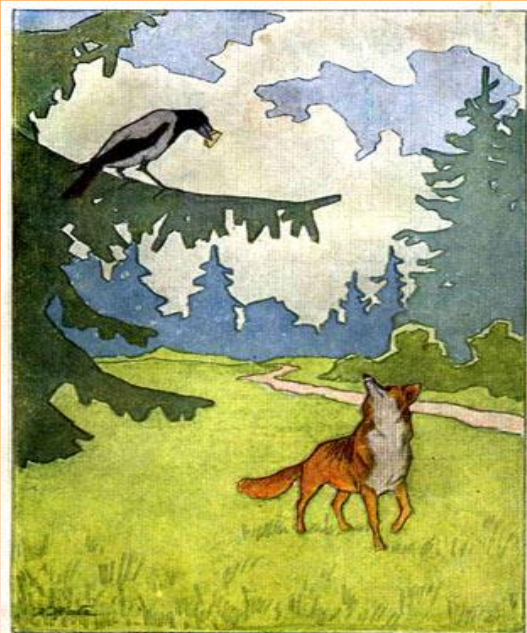
# Пословицы

- *Верь своим очам, а не чужим речам.*
- *На языке медок, а на сердце – ледок.*



# Домашнее задание:

- *выучить басню наизусть;*
- *чтение басни по ролям;*
- *инсценировать басню;*
- *выполнить иллюстрацию к басне*



***Спасибо за внимание!***

