

Рязанская область



Рязанская

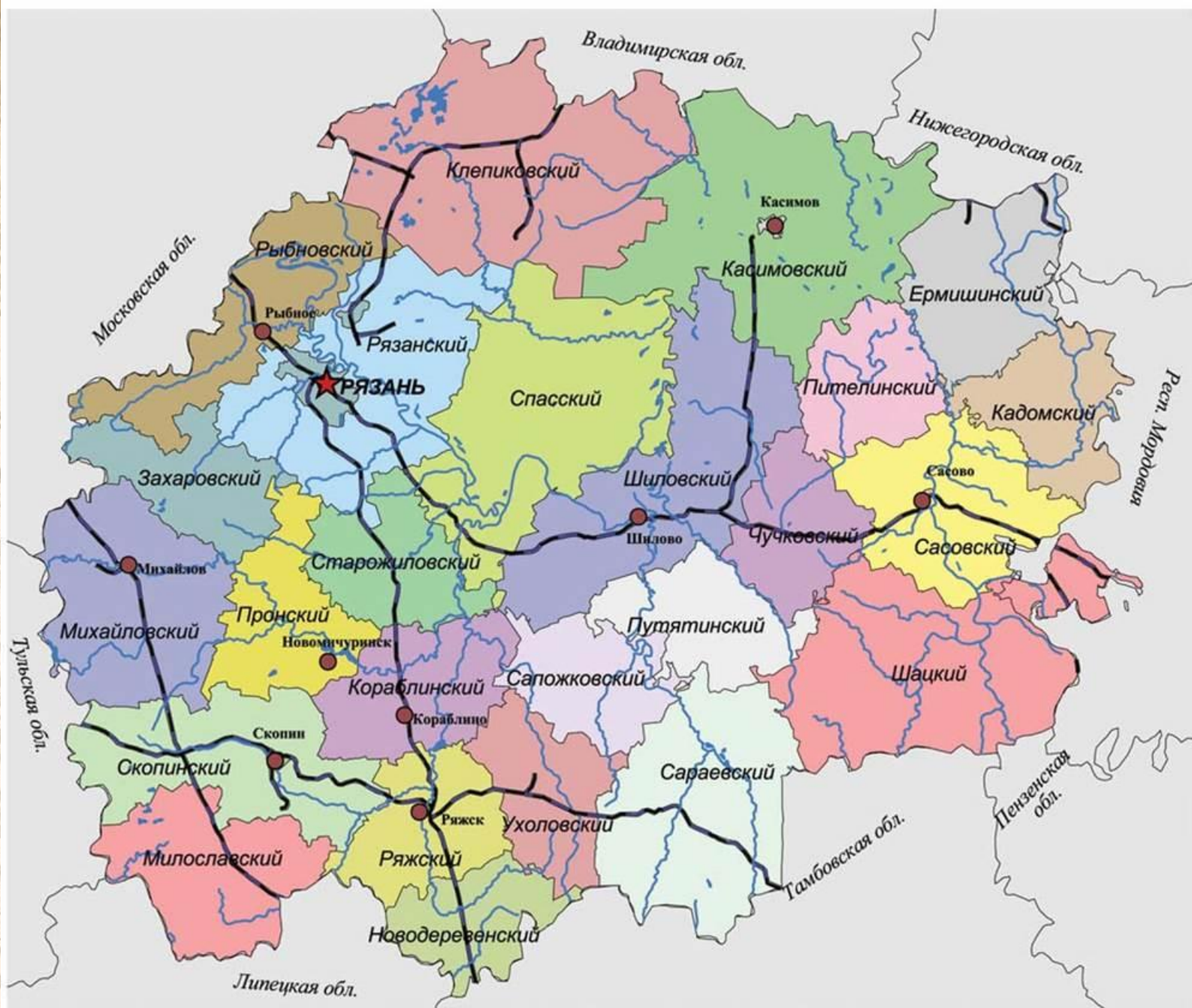
- Субъект РФ, входит в состав Центрального федерального округа.
- *Административный центр*: город Рязань.
- *Граничит*: на севере с Владимирской областью, на северо-востоке — Нижегородской областью, на востоке — Республикой Мордовия, на юго-востоке — Пензенской областью, на юге — Тамбовской и Липецкой областями, на западе — с Тульской областью и на северо-западе — с Московской областью.

область

Образована: 26 сентября 1937 года. До этого территория входила в состав Московской и Воронежской областей.

Награждена 12 марта 1958 года орденом Ленина за успехи, достигнутые в развитии народного хозяйства.

Территория — 39,6 тыс. кв. км. В регионе находятся 25 муниципальных районов, 4 городских округа, 31 городских и 254 сельских поселения. Крупнейшие города Рязанской области — Рязань, Касимов, Скопин, Сасово и Ряжск.



Обзорная карта Рязанской области

История Рязанской области



- В древнерусский период на территории современной Рязанской области образовалось Великое Рязанское княжество. В 1521 году оно вошло в состав Московского государства.
- В 1708 году в составе Московской губернии был образован Переяславль-Рязанский уезд.
- В 1719 году была образована Переяславль-Рязанская провинция.
- Указом императрицы Екатерины II от 28 февраля 1778 года была учреждена Рязанская губерния.
- В 1929 году Рязанская губерния была упразднена, а большинство ее территорий вошло в состав Московской области.
- 26 сентября 1937 года была образована Рязанская область.

Достопримечательности

- Богатство «культурного слоя» бывшего великого княжества Рязанского и окрестностей очевидно: восемь городов области входят в список исторических поселений России.
- Рязань — древний город, в XX веке ставший промышленным, но своеобразия не потерявший.
- Главные природные достопримечательности региона: Мещёрский национальный парк, река Ока и Окский заповедник.
- Скопин, один из старинных центров гончарного дела, также входит в почетный исторический список. Местная керамическая фабрика не зря называется художественной — здесь по сей день из глины делают и простые вещицы, и искусные авторские работы.
- В области насчитывают до 1200 памятников архитектуры и свыше 2200 памятников археологии



Национальный парк Рязани

Образовался в 1993 году для восстановления и охраны редчайших природных комплексов, а также памятников культуры и истории.



Солотчинский монастырь (Рязань)

Заложен монастырь в 1390 князем Олегом Рязанским на берегу Старицы. Очень долго монастырь считался сторожевым постом Переяславля-Рязанского.



Архитектура Рязани

Город относят к сегментарному типу. Он не образовал кольцевое строение - этому воспрепятствовала пойма Оки, которая ежегодно затопляет многокилометровую территорию Рязани. Это объясняет также и то, что Кремль сегодня расположен на северо-востоке города.



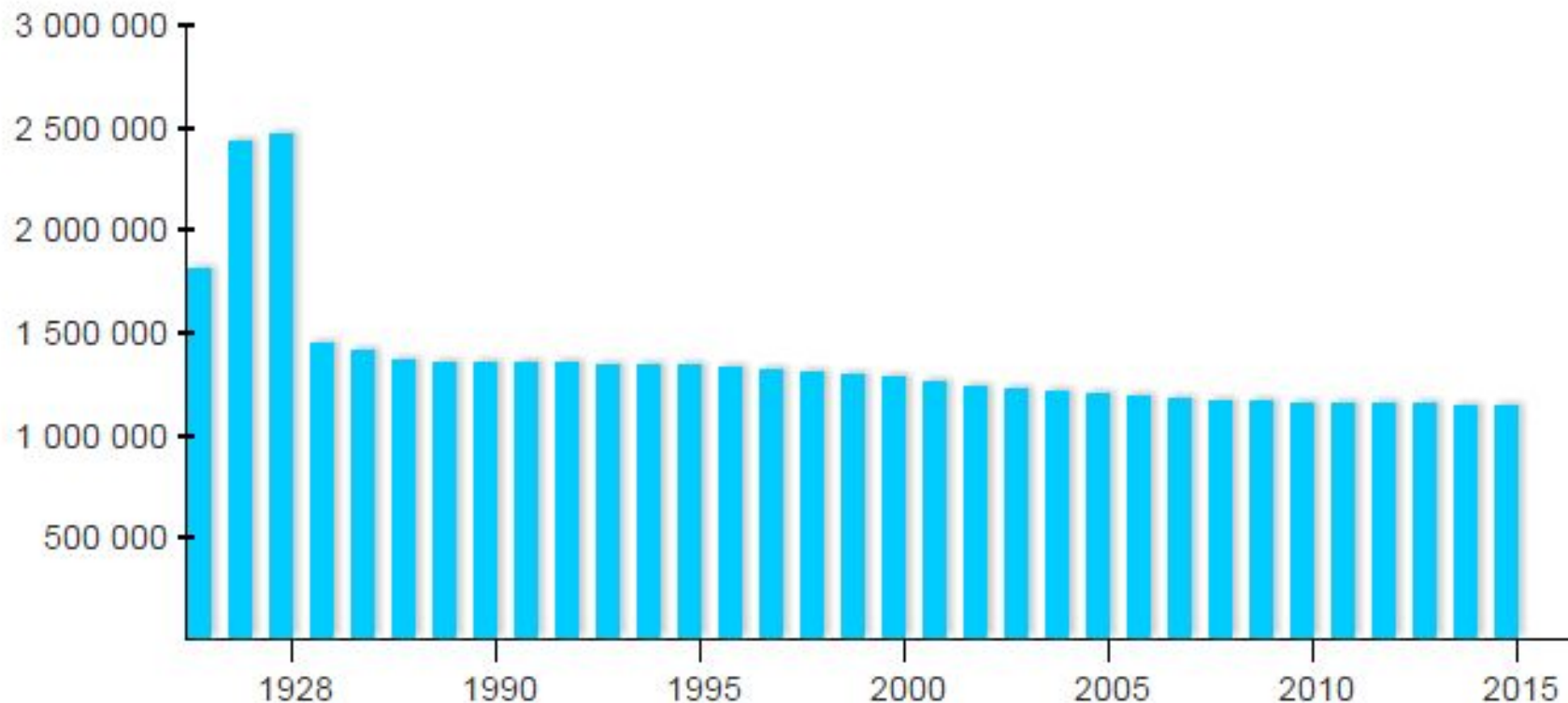
Усадьба фон Дервиза (село Кирицы, Спасский район)

В 1889 г. возведен невероятной красоты дворец, обрамленный каскадами лестниц, романтичными башенками, арками, коваными ажурными балконами.

Экономика и социальная сфера Рязанской области

- ❖ Регион с развитым сельским хозяйством, крупнейший рынок сбыта сельскохозяйственной продукции. В агропромышленном комплексе области в настоящее время занято около 31 тыс. человек. АПК включает в себя 328 сельскохозяйственных предприятий, 2 536 крестьянских (фермерских) хозяйств, свыше 200 предприятий, работающих в сфере пищевой и перерабатывающей промышленности. В области функционируют около 289,4 тысяч личных подсобных хозяйств.
- ❖ Основные отрасли сельского хозяйства: молочное скотоводство, птицеводство, свиноводство, производство зерна, кормопроизводство.
- ❖ В 2012 году валовое производство сельскохозяйственной продукции достигло 34,1 миллиарда рублей, что составляет 105,5% к физическому объему продукции сельского хозяйства, произведенной в 2011 году. Удельный вес произведенной продукции животноводства в общем объеме продукции в 2012 году составил 47,1%, продукции растениеводства – 52,9%. В 2012 году общая прибыль сельхозтоваропроизводителей превысила 2,2 миллиарда рублей. Рентабельность в этой сфере составила 14,4%.

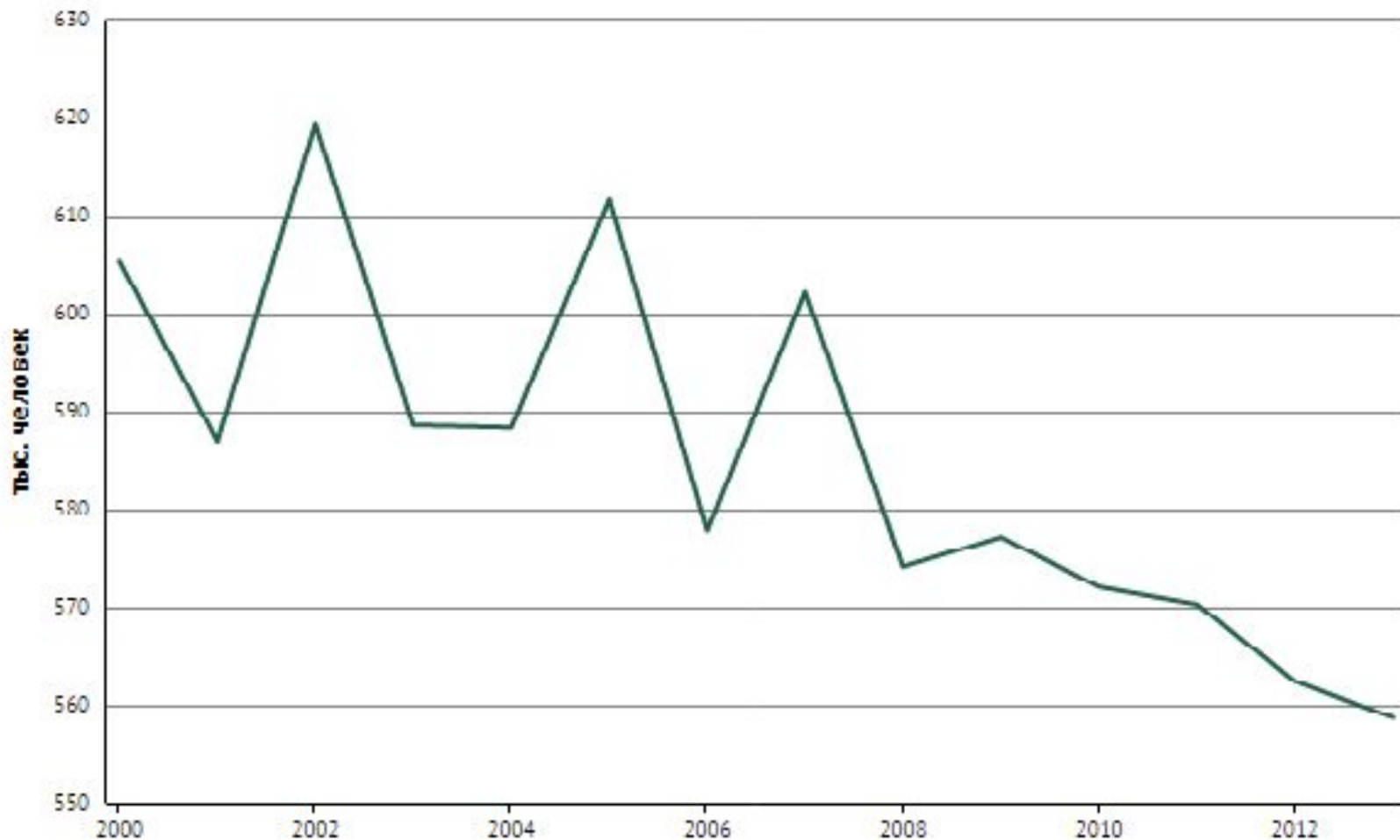
Население



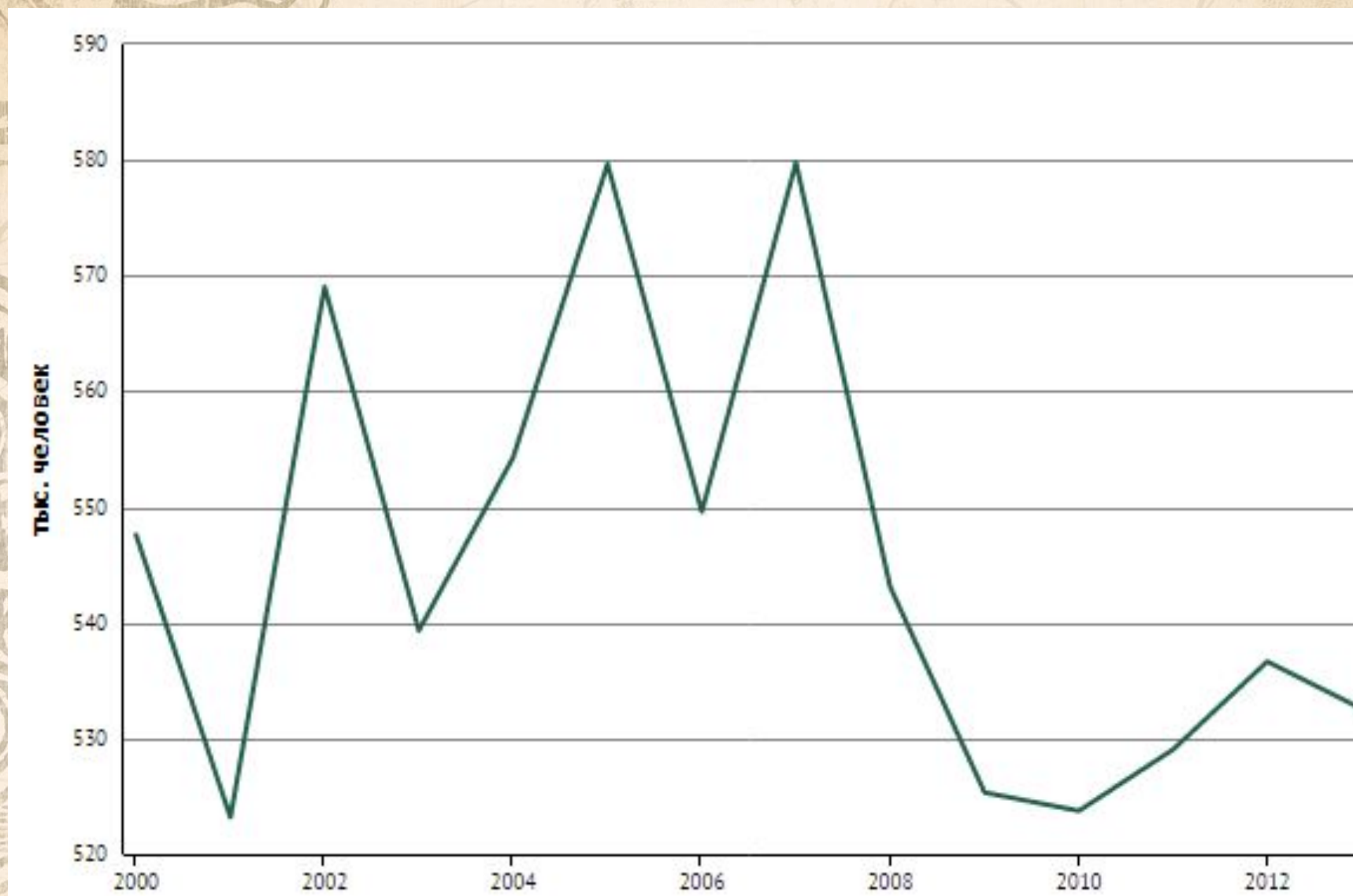
Численность населения области по данным Госкомстата России составляет 1 135 916 чел. (2015). Плотность населения — 28.68 чел./км² (2015). Городское население — 71.26 % (809426)

Экономически активное население

558,7
(тыс. человек)
в 2013

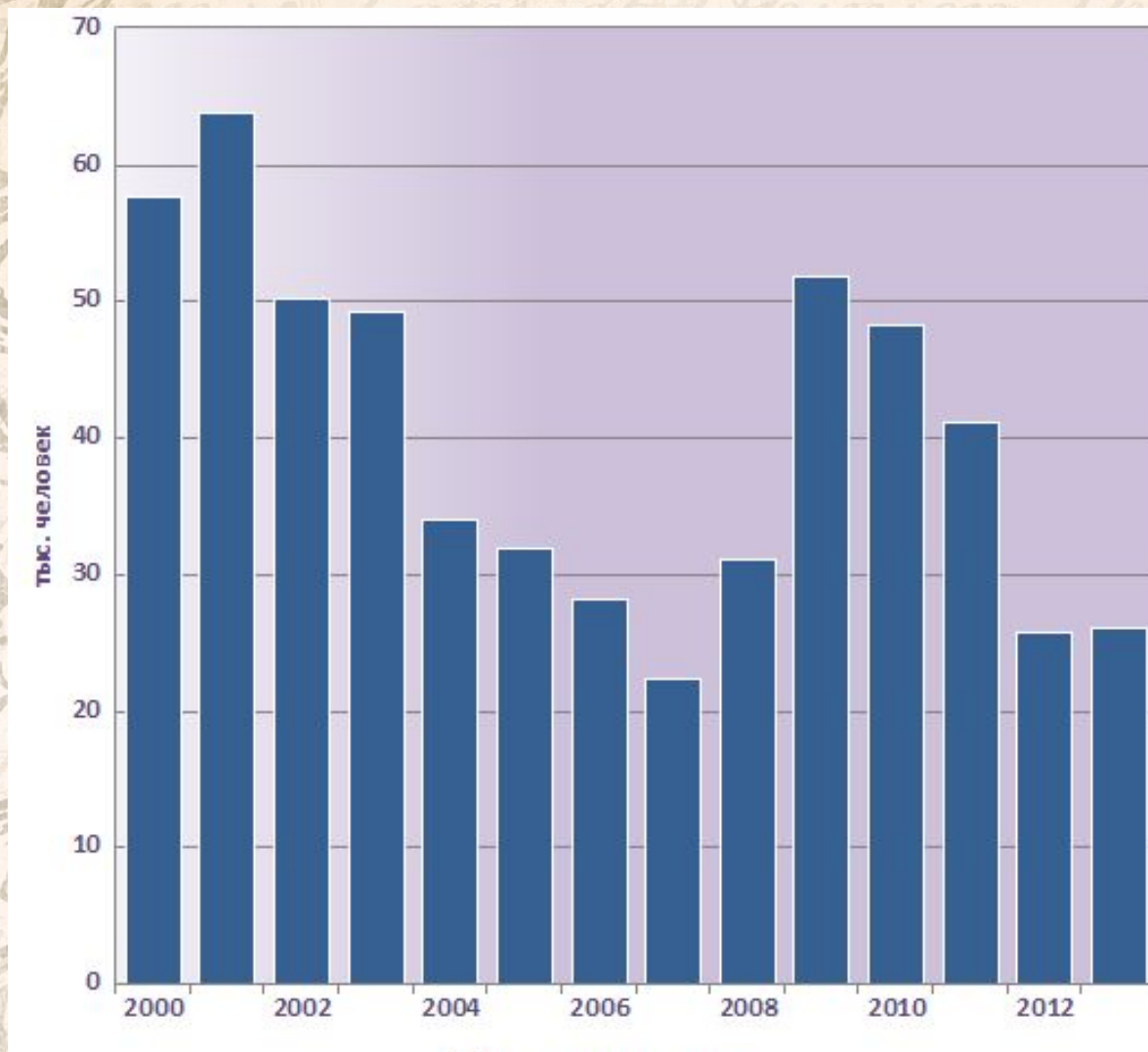


Численность занятых 532,5 (тыс. человек) в 2013



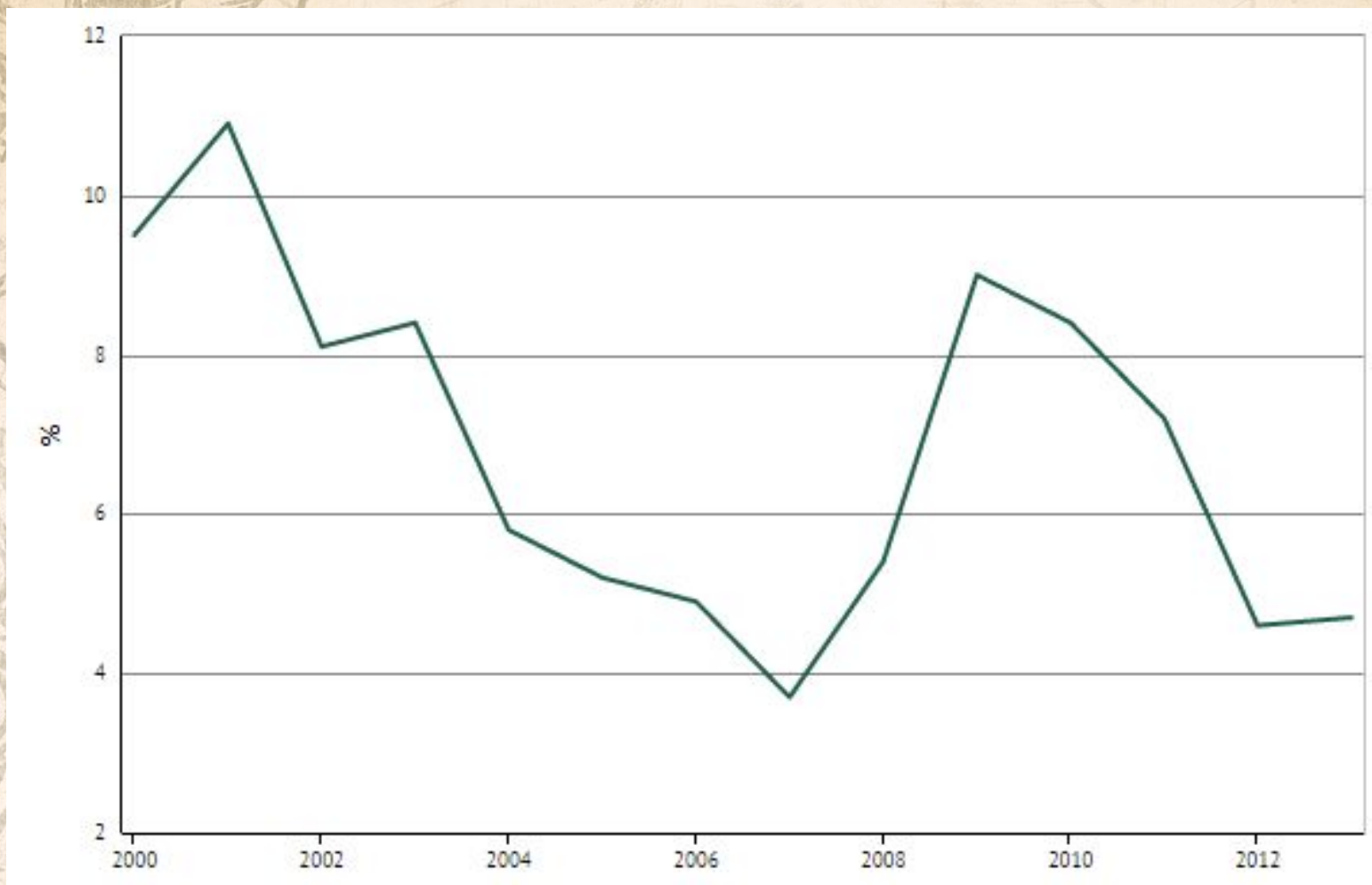
Численность безработных

26,1 (тыс. человек) в 2013



Уровень безработицы

4,7 (в % к экономически
активному населению) в 2013



Зарегистрированная безработица в **2014 году** составила **0,8** процентов. Говоря о реальной безработице, то она находится на уровне **4,6%**.

В настоящее время

в регионе имеется около 12
с половиной тысяч
вакансий

Наибольшая потребность в
кадрах ощущается в сфере
обрабатывающих
производств, транспорта и
связи, строительстве, АПК,
здравоохранении

Для закрепления студентов
ссузов на конкретных
рабочих местах заключен
421 трехсторонний договор
об образовании и
трудоустройстве

В рамках обеспечения
целевого приема граждан в
вузы заключено около 600
договоров между
работодателями и
абитуриентами

Несмотря на невысокие показатели, проблема безработицы в Рязанской области находится на достаточно высоком уровне. Это происходит потому, что практически все вакансии сосредоточены в Рязани. Остальные населенные пункты рязанского региона не могут предоставить необходимые рабочие места, так как все градообразующие предприятия находятся в Рязани.

Более 70% процентов заявок в центрах занятости на рабочие специальности. При этом порядка 40% безработных имеют высшее образование и не хотят переучиваться. Однако некоторые из них все же со временем соглашаются пройти переквалификацию по некоторым специальностям.

За 2014 год около тысячи человек освоили новые профессии. В регионе действовала программа «Содействие занятости населения Рязанской области на 2012-2014 годы», благодаря которой была оказана помощь не только молодым специалистам, но и другим гражданам, у которых есть проблемы с трудоустройством.

**Спасибо
за внимание!**

