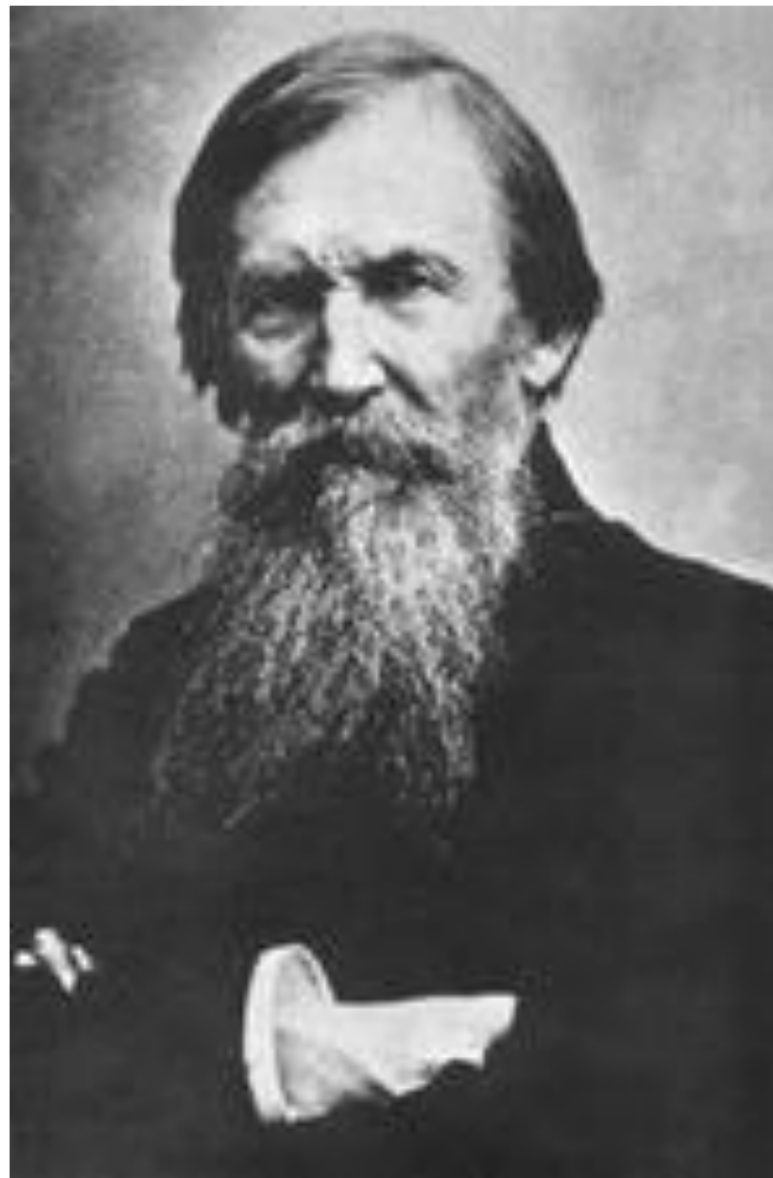


**Сочинение по картине
Васнецова Виктора
Михайловича «Иван-царевич
на сером волке»**



Рассказ о художнике

- Выдающийся русский живописец. Творчество его многогранно. Он писал жанровые картины, иллюстрировал книги, рисовал декорации к спектаклям, расписывал соборы.
- Широко известны монументальные полотна на исторические и былинные темы.
- Ряд картин художник создал по мотивам русских народных сказок.



1848 - 1926



Автопортрет



Богатыри



Богатырский галоп



Баян



Витязь на распутье



Спящая царевна



Аленушка







Воины Апокалипсиса



**Песня печали и радости
(Сирина и Алконост)**





Ковер-самолет



*Ощущение
опасности:
впереди и
позади –
неизвестность,
возможно
погоня.*

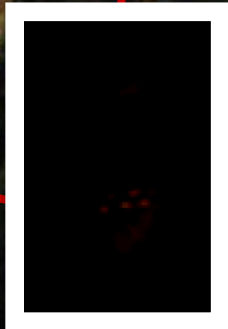
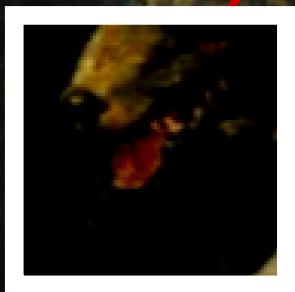
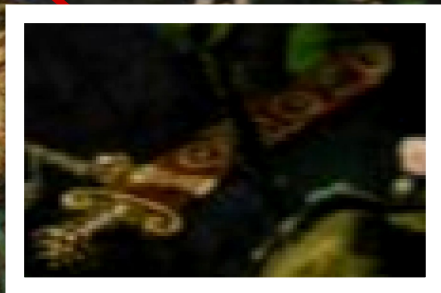
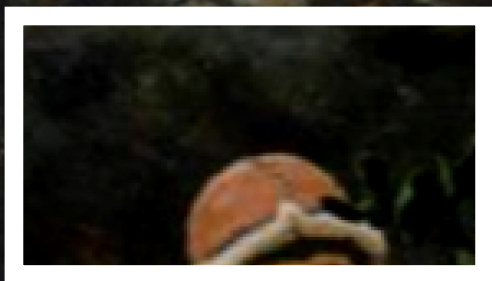


*Лицо Ивана-
царевича
выражает
тревогу и в тоже
время отвагу, он
оглядывается
назад, готовый
встретить
любых
преследователей.*



Серый Волк быстро мчится вперед, при этом скорость движения подчеркивается взмахом передних лап, направлением движения справа налево, как бы навстречу нашему взгляду, устремленностью взгляда вперед, высунутым от быстрого движения языком.

*Красный свет –
средство,
позволяющее
выразить
тревогу,
ощущение
опасности.*



Что является центром картины?

Какую роль играет композиция картины, освещение и краски?

С помощью каких средств художник направляет наше внимание на центр картины – Ивана-царевича и Елену Прекрасную, мчащихся через лес на Сером Волке?



*Темные, мрачные деревья,
лишенные листвы*



*Сравните центр
картины и фон. Как
художник передает
контрастными
контрастными?*

*Теплые, яркие цвета
одежды Ивана-царевича и
Елены Прекрасной*

*Прямые, вертикальные,
вытянутые линии фона*



контраст

*Фигуры главных
персонажей, заключенные
в круг*

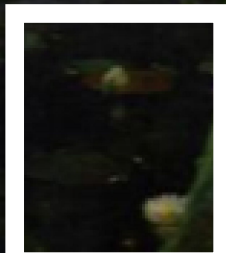
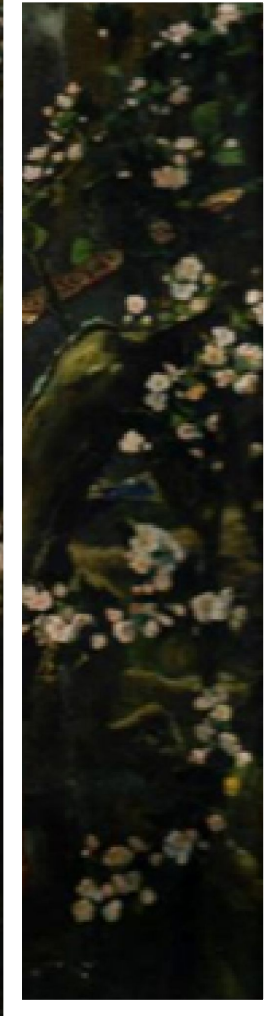
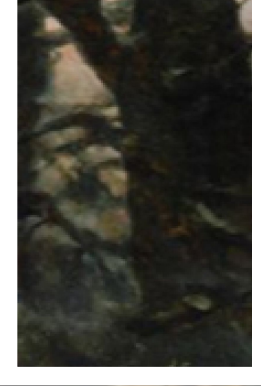
*Потонувшие в сумерках
лесные дебри*



контраст

*Центральные фигуры,
освещенные со всех сторон*

Какие детали картины помогают нам понять, что герои находятся не в реальном, а в волшебном лесу?



Как Васнецов изображает Серого Волка? Что отличает его от реального зверя и делает волшебным помощником героя?



Лапы Волка не касаются земли – он как бы летит над болотом; глаза его похожи не на волчьи, а на человеческие; только этот персонаж картины смотрит вперед и в то же время на зрителей и может увидеть, что ждет героев.

Основные микротемы картины:

Иван-царевич

Елена Прекрасная

Серый Волк

*Цветущие
яблоньки*

лес

болото



Структура текста

описания:

1. *Вступление*
(указывается предмет описания, имеется указание на автора и название картины)
2. *Описание самой картины по выделенным микротемам*
3. *Заключительная часть*
(оценка картины, ее общее настроение, основная идея)

План сочинения:

1. *Художник-сказочник*
2. *Главные герои картины, их облик, мысли и чувства*
3. *Тайны волшебного леса*
4. *Чувства, навеянные картиной*

План сочинения:

1. Художник-сказочник

- Перед нами картина известного русского художника....
- На картине В.М.Васнецова «Иван-царевич на Сером Волке» изображены...
- Знаменитый русский художник В.М.Васнецов в основу многих своих картин взял сюжеты русских народных сказок
- Одной из любимых моих картин является полотно В.М.Васнецова

2. Главные герои картины, их облик, мысли и чувства

Иван-царевич • смелый, мужественный, безбоязненный, правильные черты лица, губы сжаты, будущий богатырь земли русской.

Елена Прекрасная • женственная, трогательно нежная, грустная, печальная, задумчивая, невесёлая, опечаленная, молодая, прекрасная.

Серый Волк • Лапы Волка не касаются земли – он как бы летит над болотом; глаза его похожи на человеческие; только он смотрит вперед и в то же время на зрителей и может увидеть, что ждет героев.

3. Тайны волшебного леса

План сочинения:

3. Тайны волшебного леса

Цветущие яблоньки

- переплетенные, являются лирическим повтором образов главных героев.

лес

- волшебный, дремучий, глухой, густой, древний, вековой, косматый мох, вековой; темные, мрачные деревья лишённые листвы

болото

4. Чувства, навеянные картиной

План сочинения

1. **Художник В.М. Васнецов и его полотна.**
2. **Кто изображен на картине?**
3. **Как попали Иван-царевич и Елена Прекрасная в лес?**
4. **Каковы их лица, позы?**
5. **Как нарисован серый волк?**
6. **Как изображение леса помогает нам лучше понять состояние героев?**
7. **Каково впечатление от картины?**