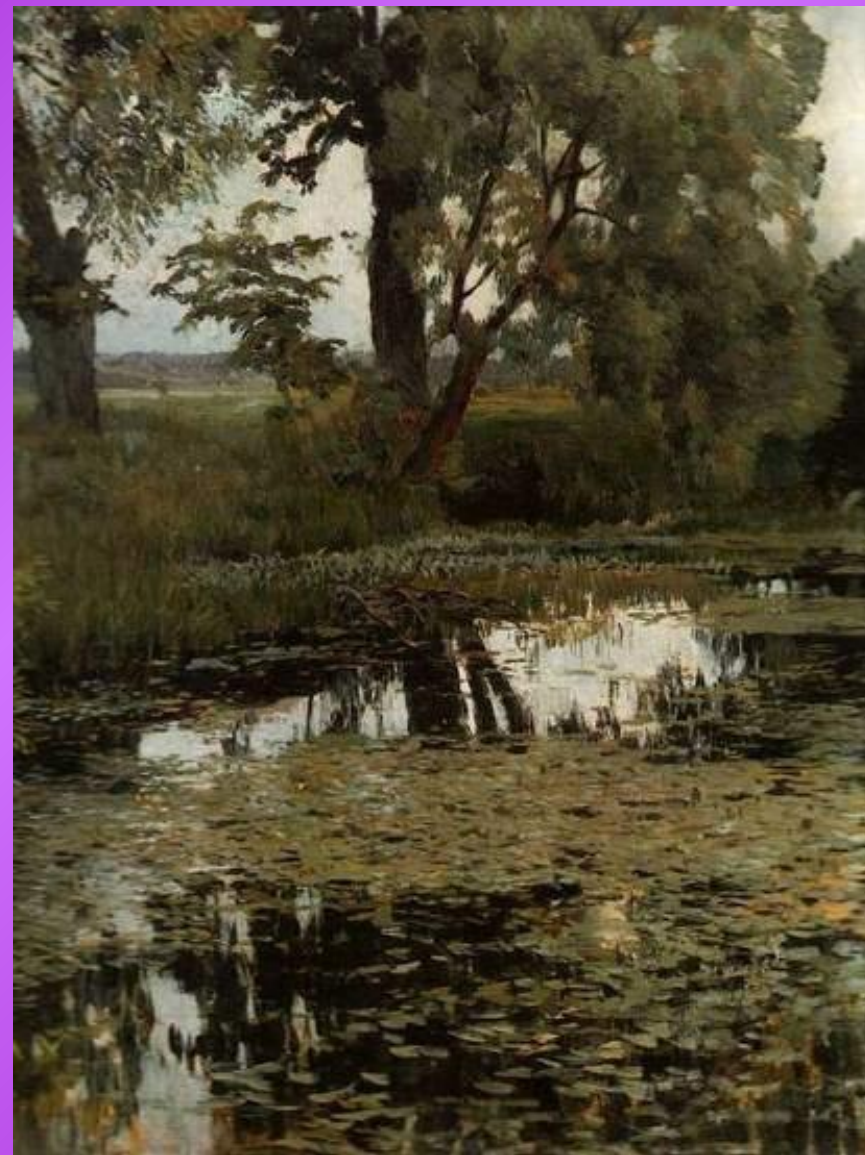


A detailed landscape painting in a soft, atmospheric style. In the center, a wooden watermill with two large waterwheels is situated on a small stream. To the left, a rustic wooden house with a thick, conical thatched roof stands on a grassy bank. Another similar house is visible in the background. The foreground is filled with lush green grass and reeds. A small figure of a person is visible on the left bank. The overall mood is peaceful and idyllic, characteristic of 19th-century Russian landscape art.

*Русская пейзажная  
живопись*

*Пейзаж завоевал место одного из ведущих жанров живописи. Его язык стал, подобно поэзии, способом проявления высоких чувств художника, областью искусства, в которой выражаются глубокие и серьезные истины о жизни и судьбах человечества, в нем современник говорит и узнает себя.*



*А. Левитан  
«Заросший пруд» (фрагмент)  
1882 год*



*К. Коровин «Весна» 1917 год*

*Вглядываясь в  
произведения  
пейзажной живописи,  
прислушиваясь к тому,  
о чем повествует,  
изображает природу  
художник, мы учимся  
знанию жизни,  
пониманию и любви к  
миру и человеку.*

*Образ природы, как облик  
человека, отражает в  
себе жизнь, чувства и  
мысли того общества,  
которое воспитало его  
создателя-художника.*

*В пейзажах отражаются  
размышления лучших русских  
людей о судьбах родины,  
глубокая любовь к своему  
народу, взволнованный  
призыв к борьбе против  
несправедливости.*



*И. Левитан  
«Вечерний звон» 1892 год*



*В. Серов  
«Октябрь. Домотканово» 1895 год*

*Идеи, которыми освещено  
было все искусство второй  
половины 19 столетия,  
проникают в изображения,  
наполняя его новым для  
общеевропейской живописи  
содержанием.*



*К. Коровин  
«Уголок провинции» (Переславль)  
1905 год*

*Живопись художников-пейзажистов реалистического направления ярко свидетельствует о том горячем интересе и серьезном внимании, с которым наиболее передовые мастера относились к нуждам народа, его страданиям, нищете и угнетению, как искренне стремились своим искусством не только разоблачить несправедливость общественного устройства, но и встать на защиту «униженного и оскорбленного» народа.*

*В пейзажной живописи это стремление прежде всего выразилось в подчеркнутом интересе лучших живописцев к национальной русской природе, изображению родного края.*



*В. Серов  
«Заросший пруд. Домотканово»  
1888 год*

*И. Левитан  
«Тихая обитель»  
1890 год*



# *К. А. Сомов*

## *Манера Сомова*

*соответствовала эстетике «мирискусников», соединяя гармонию мечты с реальностью, отличалась поэтичностью образов в сочетании с утонченностью и одухотворенностью.*

*Наряду с пейзажной и портретной живописью и графикой Сомов работал в области мелкой пластики, создавая изысканные фарфоровые композиции.*



*К. Сомов «Пейзаж с радугой» 1915 год*

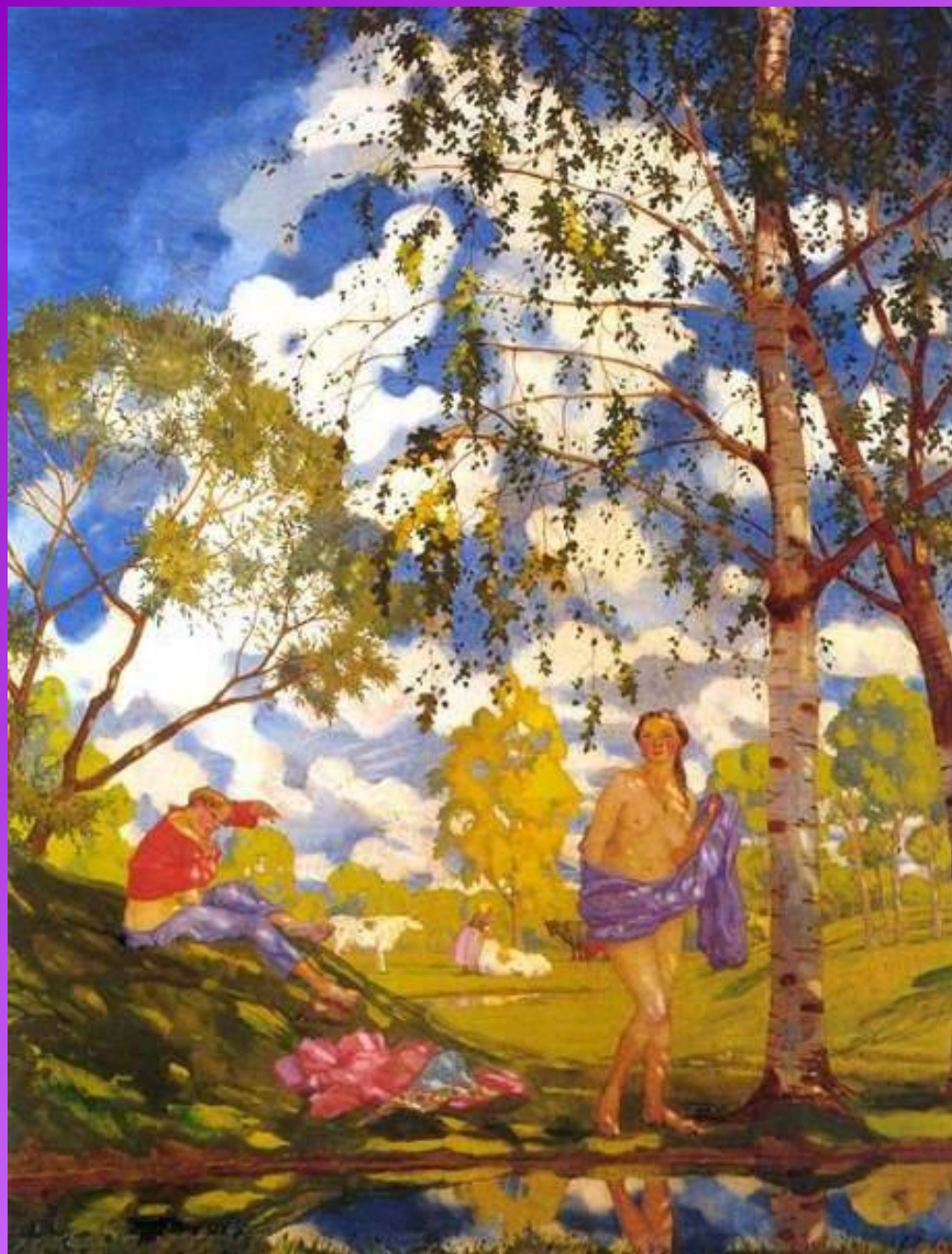


*К. Сомов «Вечерние тени» 1915 год*



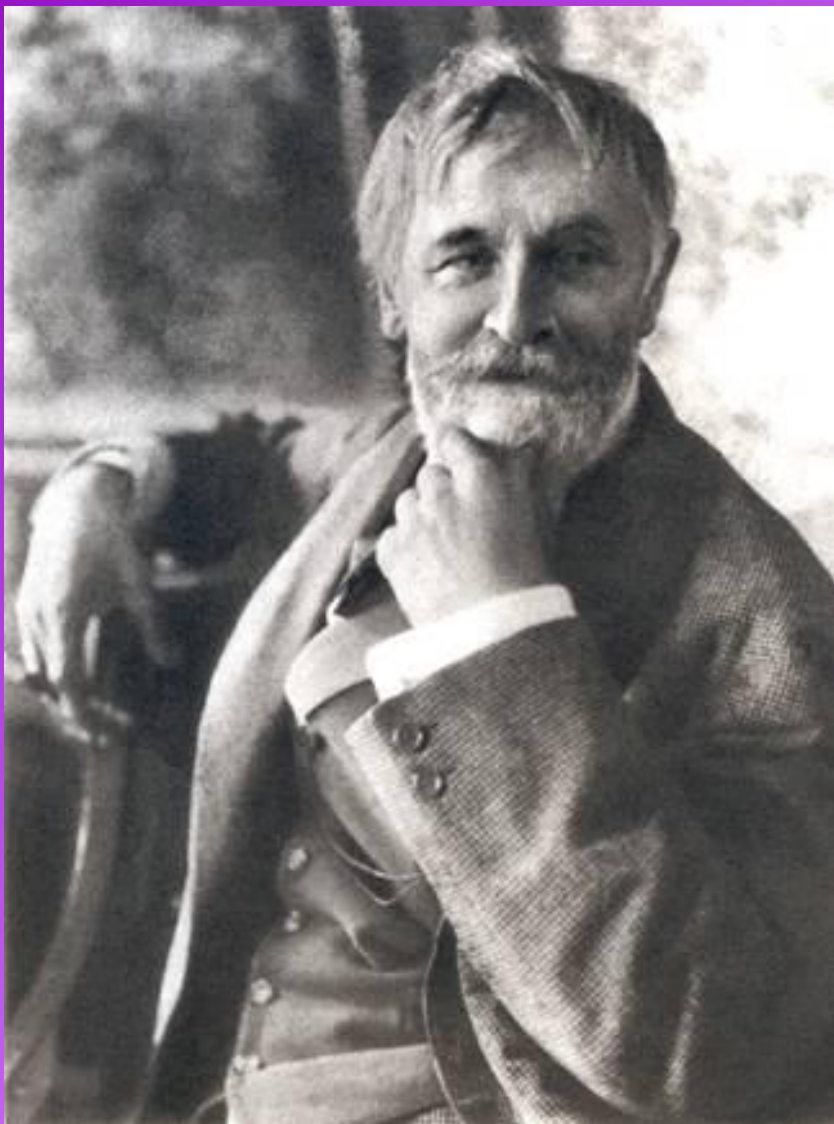


*К. Сомов «Пашня» 1900 год*



*К. Сомов*  
*«Летнее утро»*  
*1920 год*

# *К. А. Коровин*



*Тонкий колорист, отличный декоратор, Константин Коровин явился первым русским художником, объединившим живопись с архитектурой. Он пишет мастерские пейзажи, в которых достигает большого живописного впечатления; кроме его северных пейзажей, выдаются его виды Парижа, яркие южные пейзажи и этюды, интересные nature morte в дневном и ночном пейзаже.*



*К. Коровин  
«Кемь» 1905 год*

*К. Коровин 1905*



*К. Коровин  
«Ручей святого Трифона в Печенге»  
1894 год*



*К. Коровин  
«Гурзуф»  
1915 год*

*Коровин 1915*



*К. Коровин  
«Париж после дождя»  
1900 год*

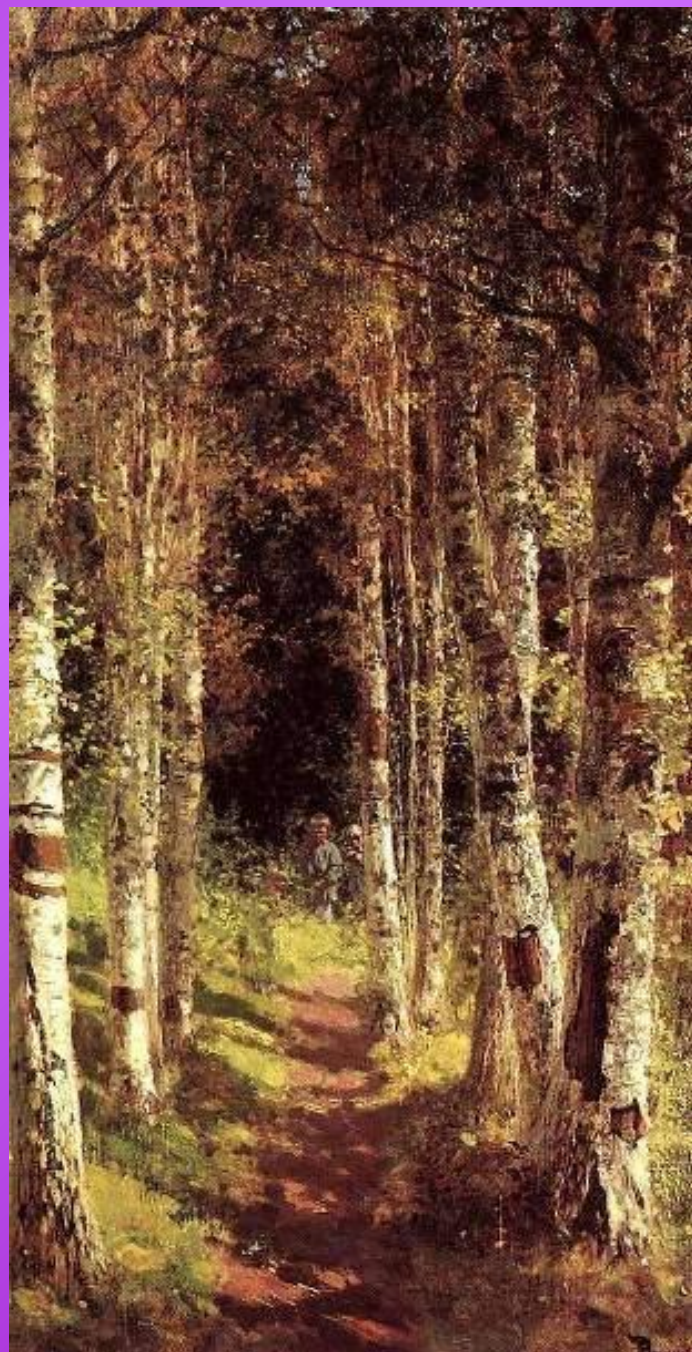


# *В. Д. Поленов*

*Творчество Василия Поленова  
крупное и значительное явление  
в русской живописи второй  
половины XIX века.*

*Свет и воздух становятся  
«героями» его замечательных  
полотен, и сегодня покоряющих  
своей свежестью,  
эмоциональностью, жизненной  
убедительностью и  
естественностью.*

*«Березовая аллея» 1880 год*





*В. Поленов  
«Московский дворик»  
1878 год*



*«Бабушкин сад»  
1878 год*

*Одной из особенностей В. Поленова было стремление соединить пейзажный и бытовой жанры, не просто оживить тот или иной мотив человеческими фигурками, а представить целостную картину жизни, в которой люди и окружающая их природа слиты в единый художественный образ.*

*В. Поленов «Золотая осень» 1893 год*



*В. Поленов «Заросший пруд» 1879 год*



*В. Поленов «Старая мельница» 1880 год*



*В XIX веке русскими художниками-пейзажистами были созданы выдающиеся произведения, без которых немислима была бы русская художественная культура, не было бы опыта, на который опирались и создавали не менее великолепные творения следующие поколения пейзажистов.*



*А. Куинджи «Ладожское озеро»*

*Определи автора картин*



1



2



3



The background is a painting by Konstantin Korovin titled 'Ruchey' (Stream). It depicts a lush, green landscape with a stream flowing through it. The sky is filled with soft, white and yellow clouds, suggesting a bright, sunny day. The overall style is characteristic of the Impressionist movement, with visible brushstrokes and a focus on light and color.

*Спасибо за внимание*

*К. Коровин «Ручей»*