

# Бриф: Концепция представленности ГОТОВЫХ ЦВЕТОВ

## **Цель: оформление торгового пространства для линейки готовых цветов (RDS) Tikkurila**

Необходимо предоставить идею оформления зоны RDS в РТТ на примере одной цветовой коллекции (Bohemian) концепции Feel the Color, в которую входят:

1. Конструкция с хедером и вращающимися выкрасами на вертикальной поверхности стеллажа на основе вертикальных направляющих – Часть 1
2. Конструкция позволяющая осуществить интерактивный подбор цветосочетаний (аналоговый или цифровой вариант) с карманами для размещения чипсов – Часть 2

Задача данных конструкций - стимулировать покупку более чем одного цвета из коллекции готовых цветов (в идеале 2 и более).

Срок предоставления идеи 11.10.19

Срок реализации первого блока 18.10.19

## Информация о коллекциях

Представляем вниманию потребителя 6 коллекций цветowych подборок (стилей), которые включают в себя 120 цветов из новой коллекции Почувствуй цвет:

**Bohemian, Modern, Classic, Nostalgic, Luxurious, Eclectic.**

На каждую коллекцию по 20 цветов.  
Для каждого стиля создано изображение хедлайнер, которое отражает суть стиля через цвета, материалы и формы.



## Информация о коллекциях

Каждая коллекция содержит набор из 6-7 ключевых цветов.

Представленные в печатной стилевой брошюре (см. Далее), все стили будут иметь набор «нейтральных» и «акцентных» ключевых цветов.

А так же в коллекции будут присутствовать 14 дополнительных цветов.



## Печатные материалы, которые будут представлены для потребителя (полка Часть 2)

Стилевая брошюра (Style brochure)

Брошюра «Стиль» передает суть каждого стиля - небольшой печатный буклет, который вдохновляет и направляет клиента. У каждого стиля есть своя брошюра.

Размер в сложенном виде:  
120x74 мм



# Печатные материалы, которые будут представлены для потребителя (полка Часть 2)

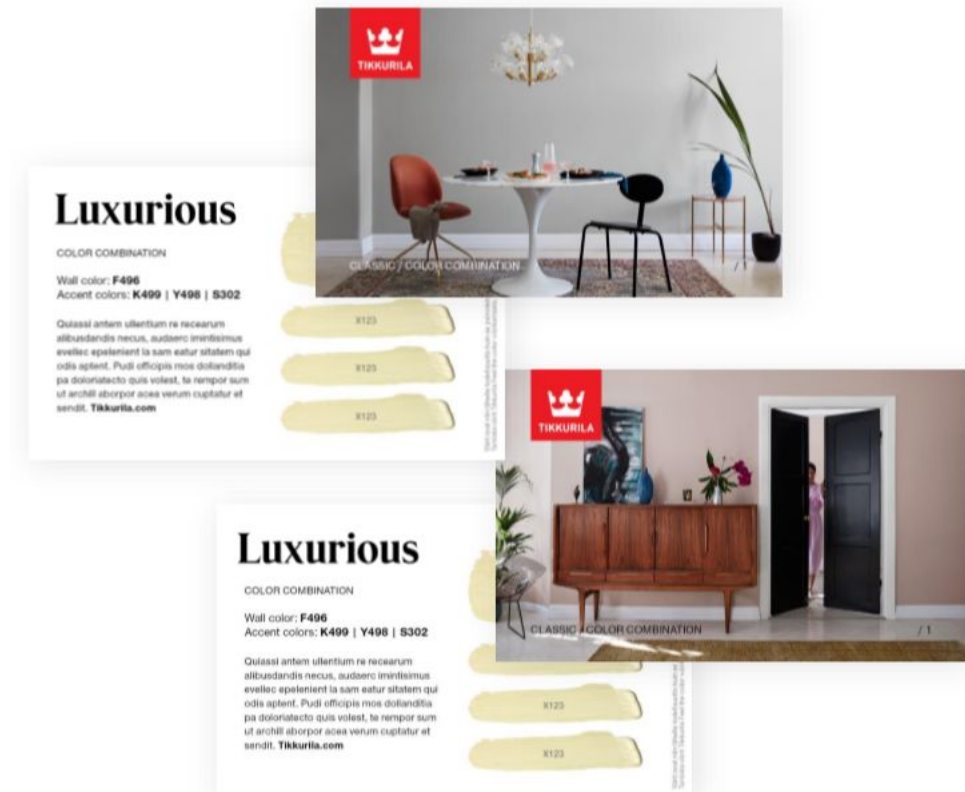
## Чипсы

Печатные чипсы созданы для того, чтобы потребитель смог представить, как будет выглядеть готовый интерьер в выбранной коллекции.

На лицевой стороне карты нанесено изображение интерьера, а на оборотной стороне карты - вся информация о цветах.

3 типа чипсов на один стиль.

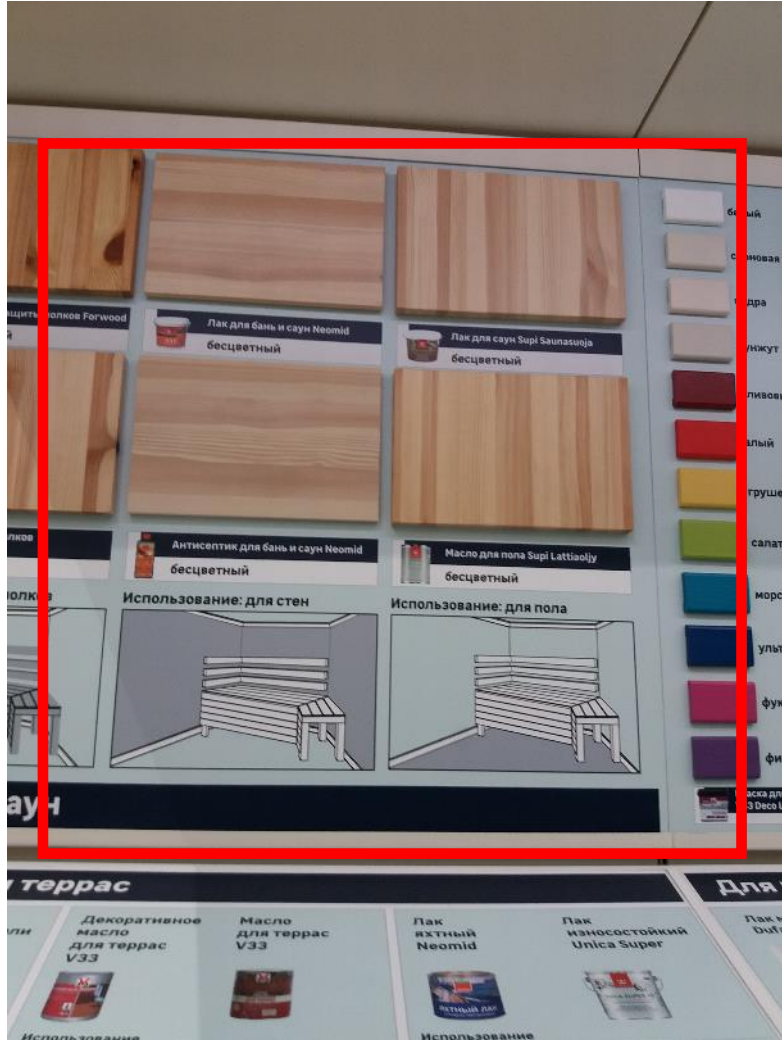
Размер карты 120x74 мм



## Зона RDS в магазине ЛМ, где необходимо оформление

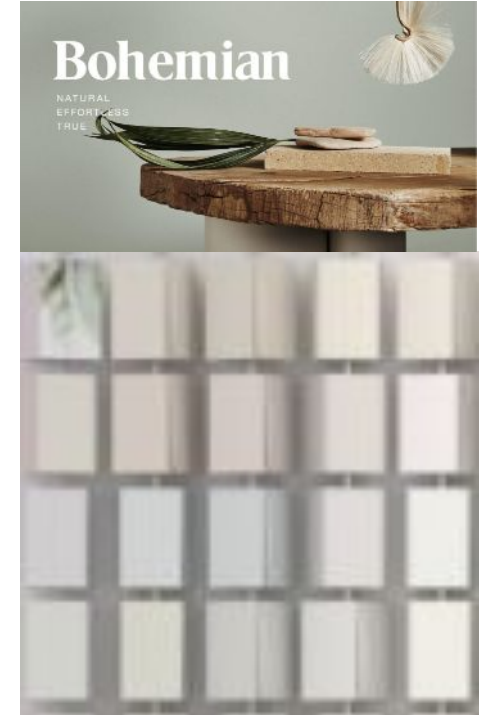


# Описание предоставляемой площади: Часть 1



Верхняя часть, которая должна включать в себя фриз с описанием коллекции, а так же элемент - объемные вращающиеся фигуры (кубы, параллелепипеды и т.п.) с натуральными выкрасами.

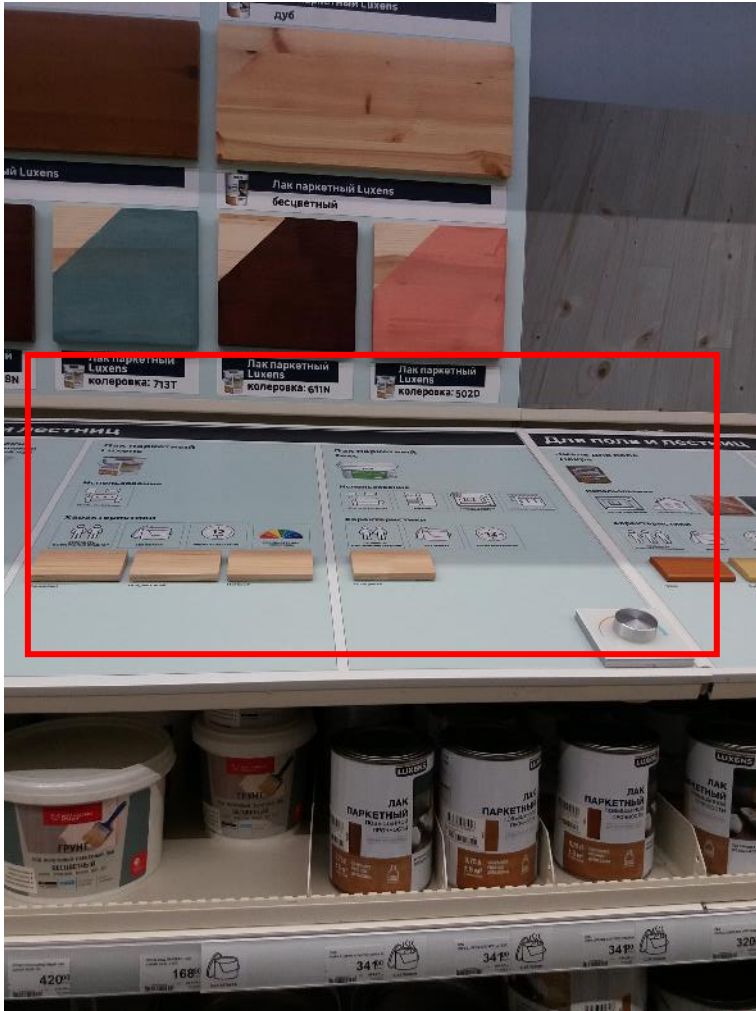
Нужно продумать конструкцию этих элементов, чтобы потребитель смог рассмотреть изменения цвета под разными углами вращая эту конструкцию, т.е. выкрасы вращаются на вертикальных направляющих.



В каждой секции (коллекции) по 20 цветов, размер секции (вместе с фризом названия коллекции) 1400 мм в высоту 980 мм в ширину



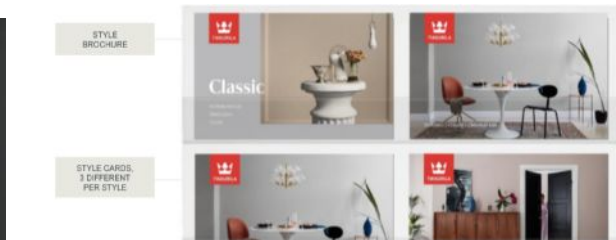
## Описание предоставляемой площади: Часть 2



Нижняя часть должна включать в себя:

- вдохновляющий имидж с описанием
- карманы под брошюру и чипсы (4 шт)
- механизм сопоставления выкрасов

Размеры: 990ммx570мм



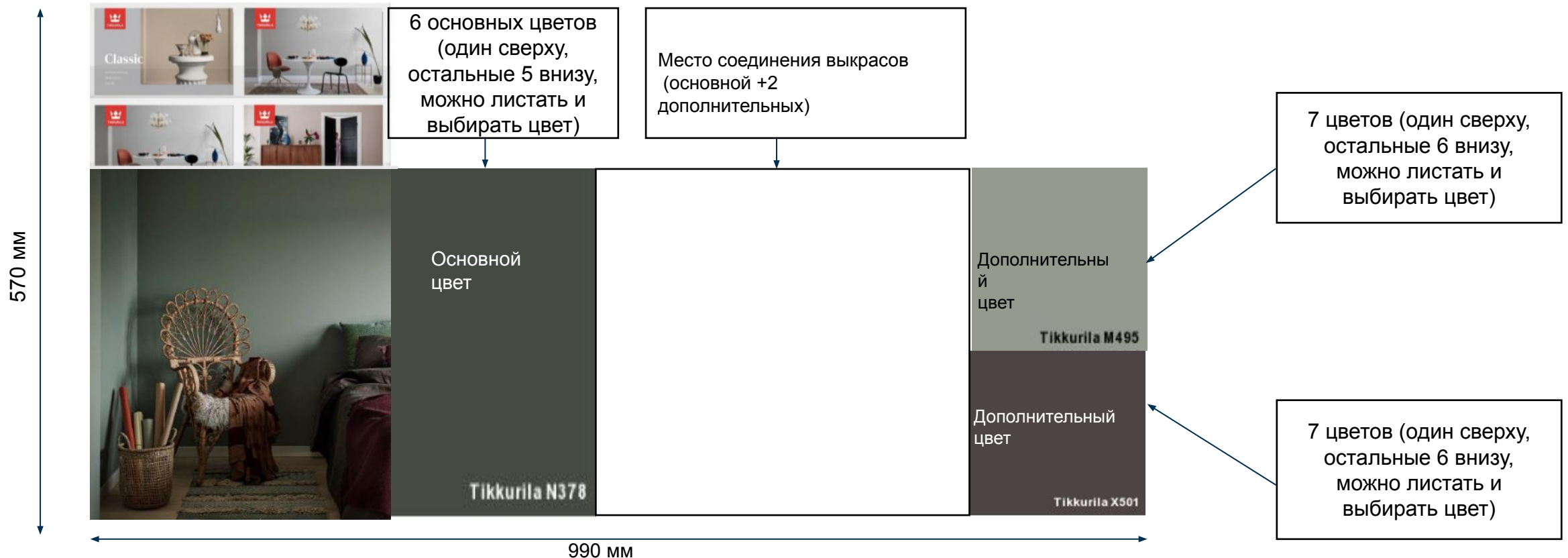
Выкрасы-пазл

## Предложение по реализации идеи аналоговым образом в Части 2:

Необходимо предложить механизм интерактивного подбора цветосочетаний.

Всего в каждой коллекции 6 базовых цветов и 14 дополнительных. Идея «пазла» в том, что, выбрав 1 основной цвет из 6, потребитель перемещает его (выкрас) на центр конструкции и может придвинуть к нему только 2 выкраса из 14, представленных в коллекции, как дополнительные цвета.

Механизм пазла на основе слайдерной или любой другой системы, по предложению агентства.



## Предложение по реализации идеи цифровым образом в Части 2:

Необходимо предложить механизм интерактивного подбора цветосочетаний на основе диджитл решения.  
Все вводные аналогичны предыдущему слайду.

**New colour collection  
in more detail**

