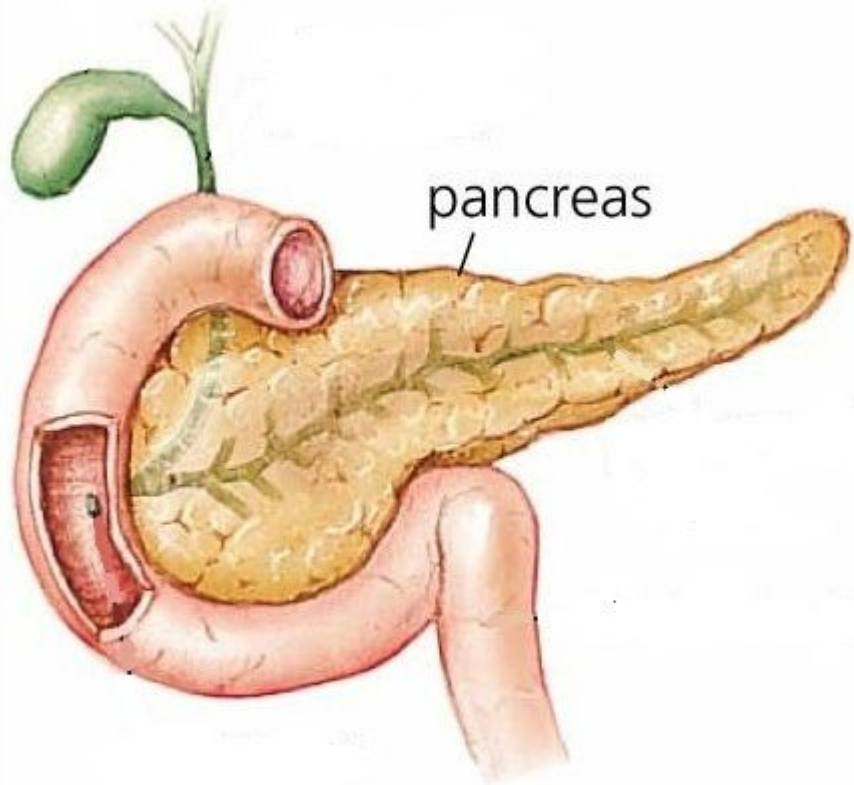


ПОДЖЕЛУДОЧНАЯ ЖЕЛЕЗА (PANCREAS)

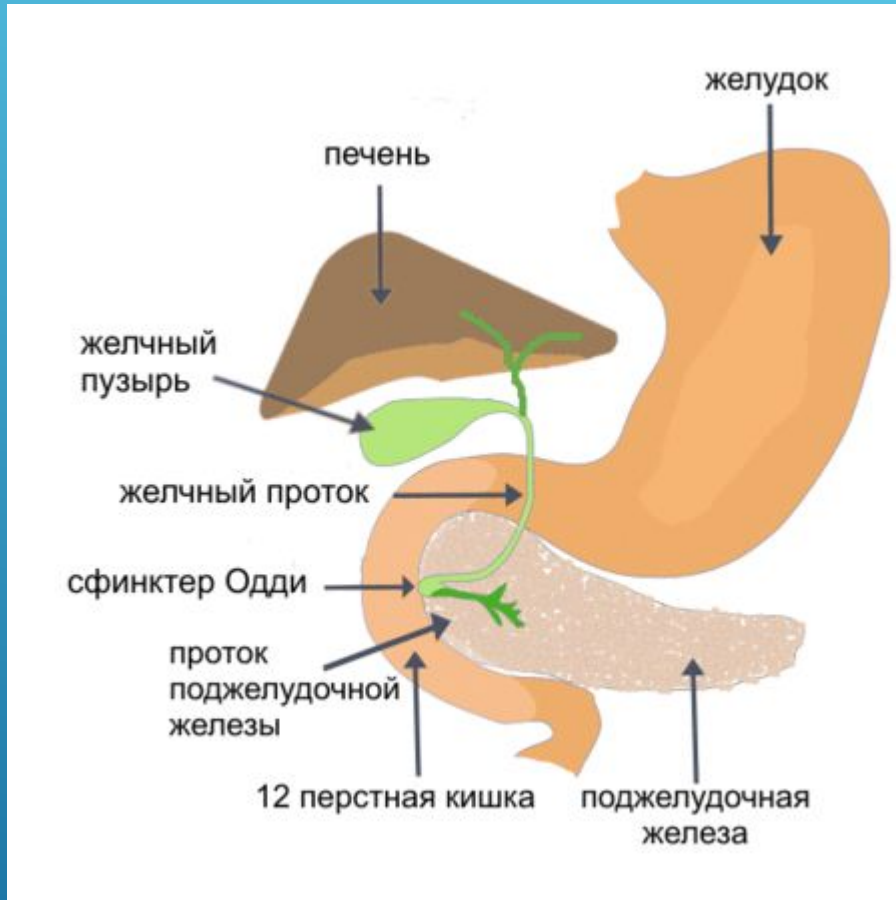


Презентацию подготовили:

Симеонова Албена

Морозова Анна

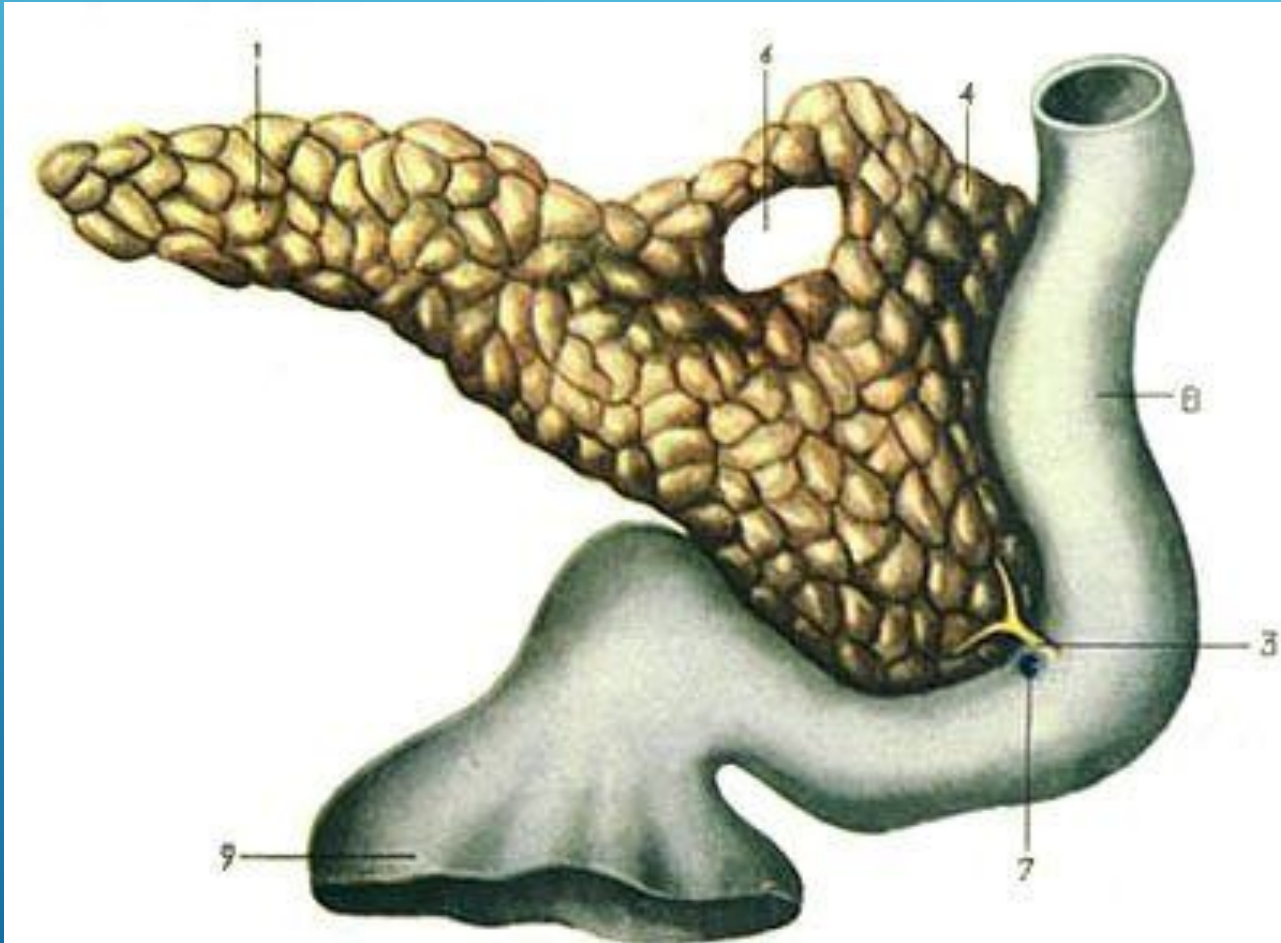
СВ-21



Поджелудочная железа (лат. *pancreas*) — орган пищеварительной системы позвоночных. У рыб поджелудочная железа слабо обособлена, более чёткое выделение в самостоятельный орган появляется у амфибий. У птиц и млекопитающих поджелудочную железу огибает двенадцатиперстная кишка.

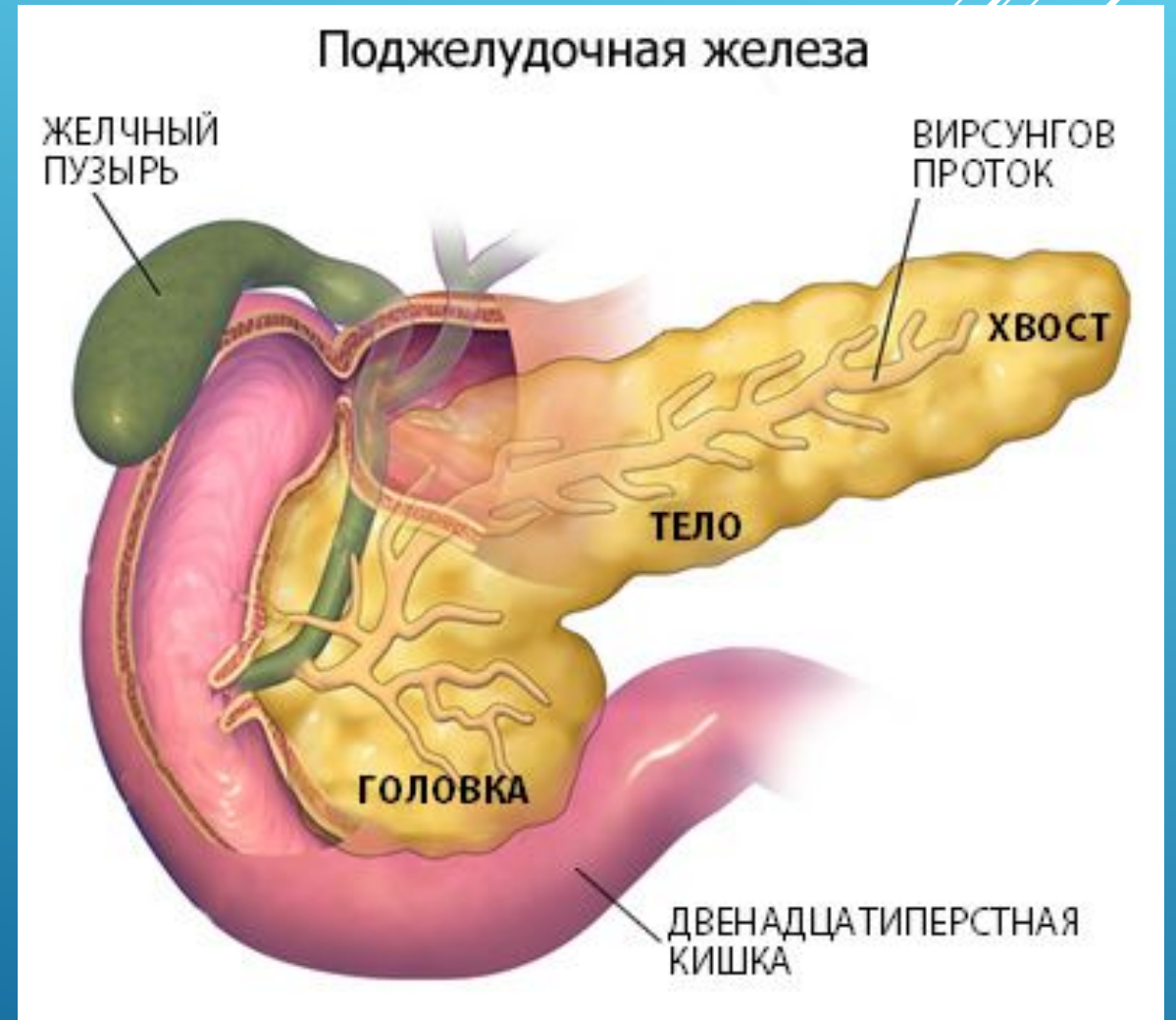
ТОПОГРАФИЯ

Поджелудочная железа лежит в брыжейке петли двенадцатиперстной кишки и подразделяется на тело (*corpus pancreatis*), правую и левую доли (*lobus pancreaticus dexter et sinister*), которые у разных животных развиты не одинаково. Проток поджелудочной железы (*ductus pancreaticus*) открывается в двенадцатиперстную кишку у одних животных вместе с общим желчным протоком, у других самостоятельно. Иногда встречается добавочный проток (*ductus pancreaticus accessorius*), который всегда впадает в кишку самостоятельно.

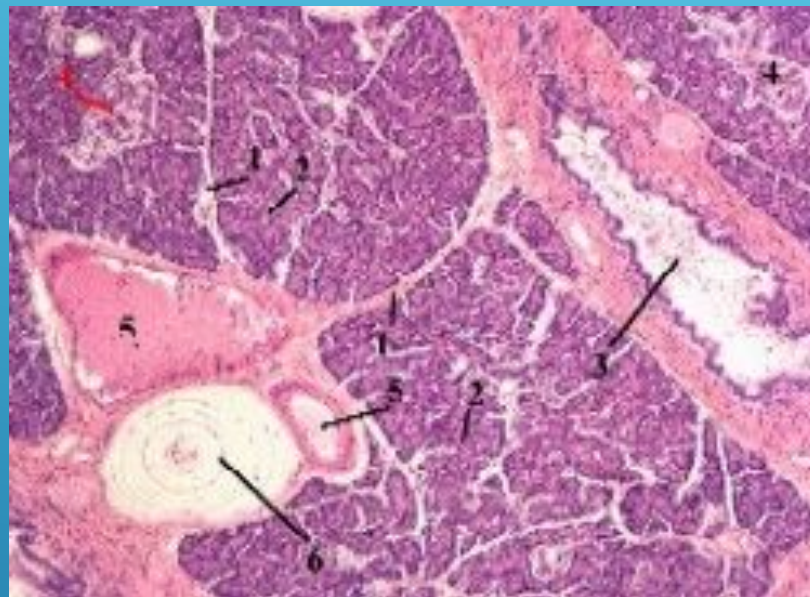


Секреция

Поджелудочная железа (Pancreas) – железа двойной функции: внешнесекреторной и внутрисекреторной.



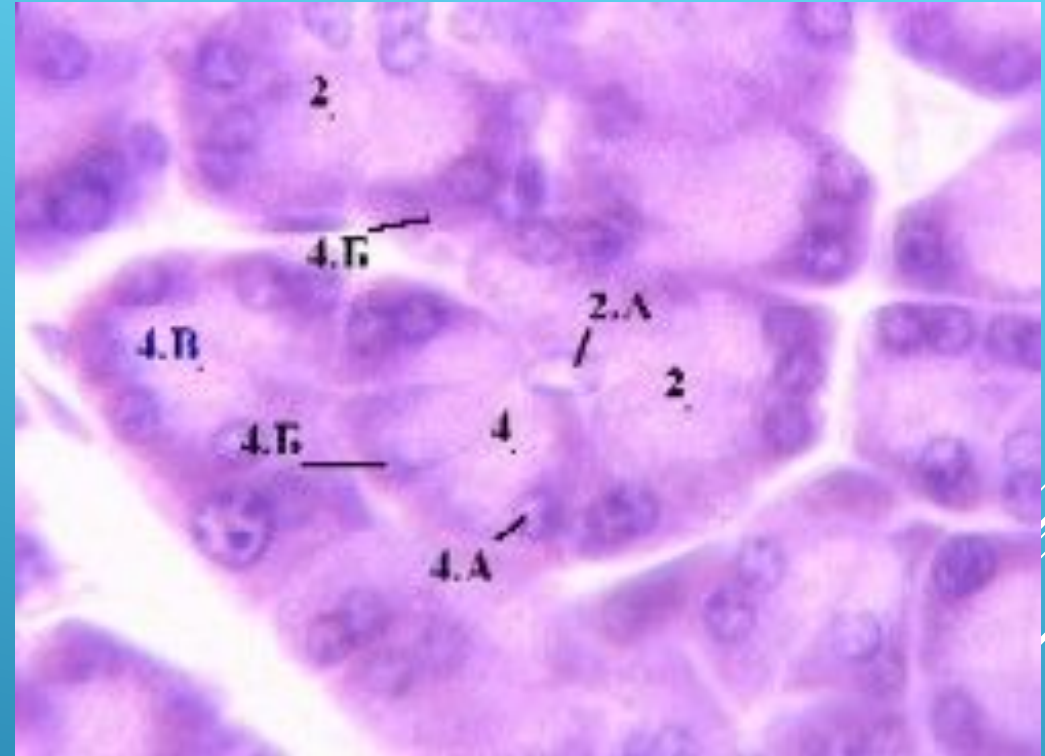
ГИСТОЛОГИЯ



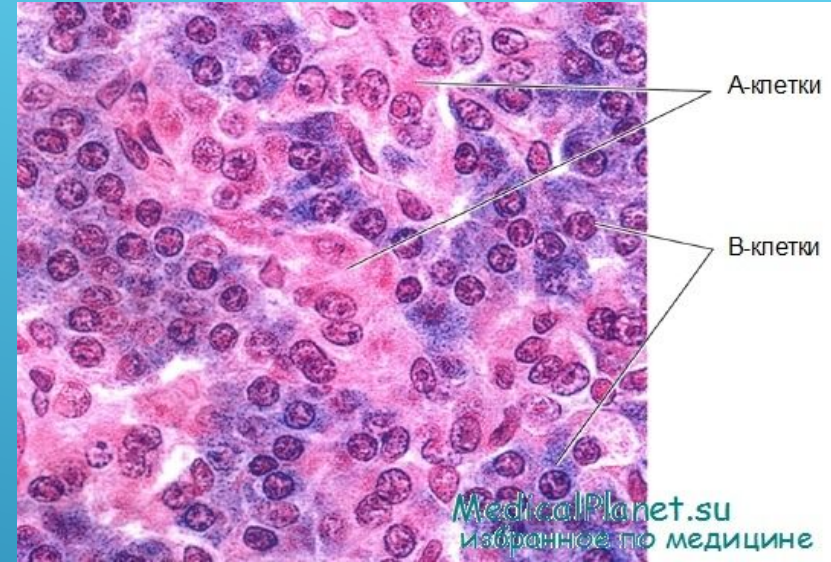
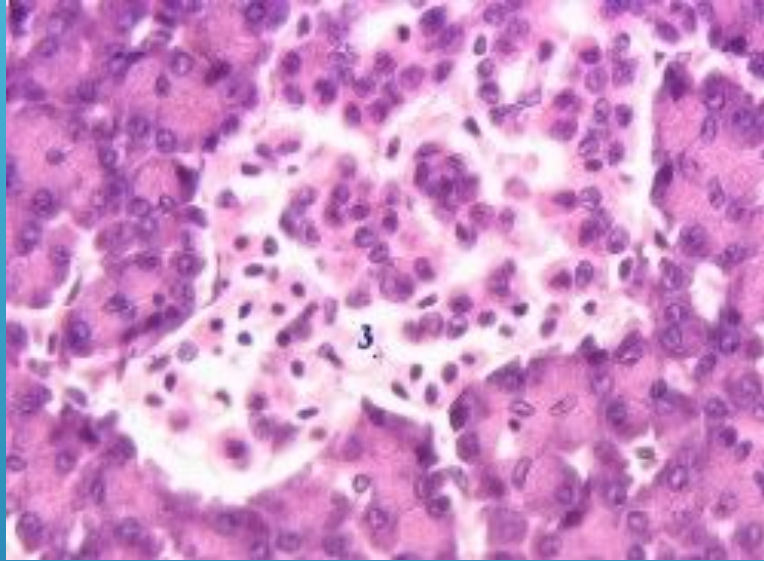
Поджелудочная железа снаружи покрыта тонкой соединительнотканной капсулой, а с передней поверхности - ещё и висцеральным листком брюшины. В паренхиме железы имеются соединительнотканые перегородки (1), которые подразделяют её на дольки.

Экзокринная часть: панкреатические ацинусы

В состав панкреатических ацинусов включают не только секреторные отделы, но и вставочные протоки. Секреторный отдел состоит из 8-12 крупных ацинарных клеток, лежащих на базальной мембране. Форма - коническая, узкая верхушка обращена к центру ацинуса;

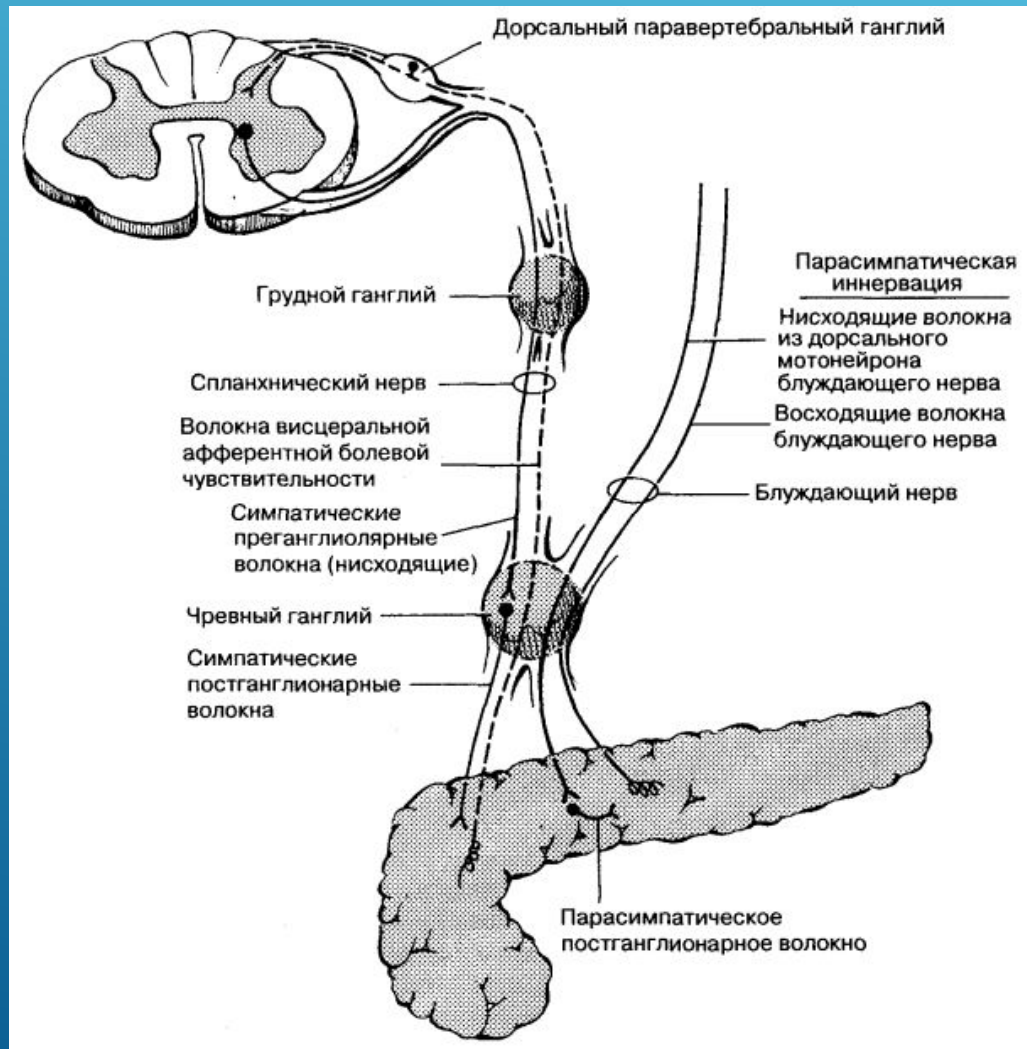


Эндокринная часть железы: островки Лангерганса(3)



По форме они обычно округлые или овальные, в них много капилляров, клетки островков по размеру меньше и слабее окрашены, чем ацинарные. По своей секреторной функции эти клетки подразделяются на 5 типов.

ИНЕРВАЦИЯ



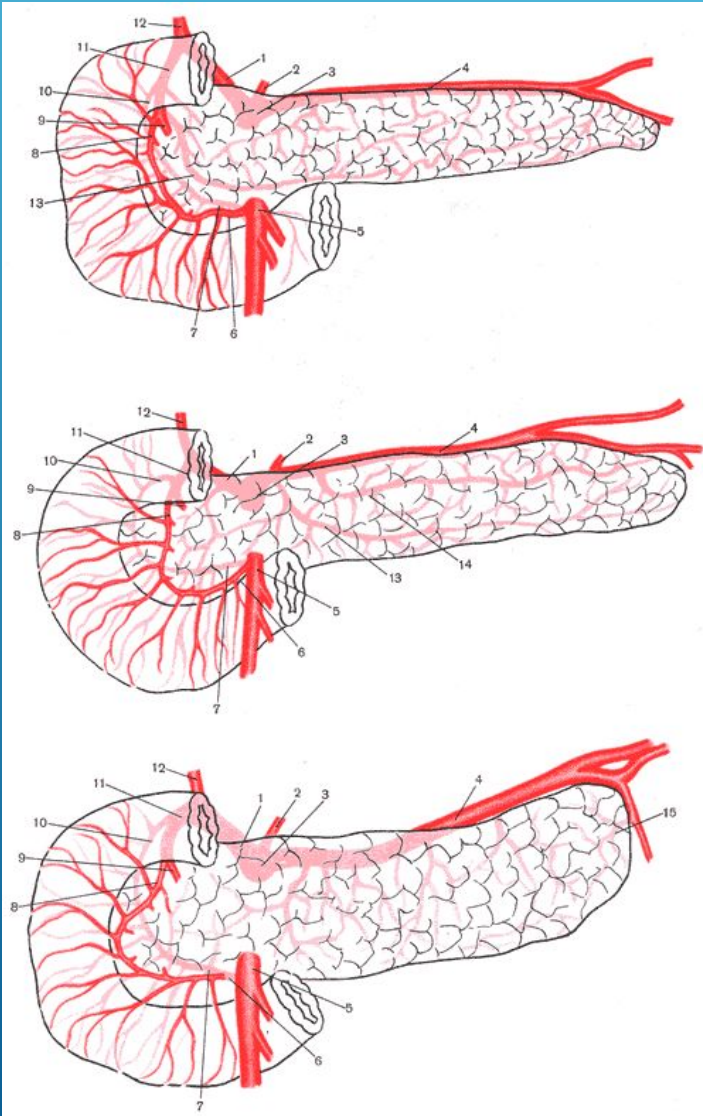
Иннервируется
поджелудочная
железа
симпатическими и
парасимпатически
ми нервами (n.
vagus)

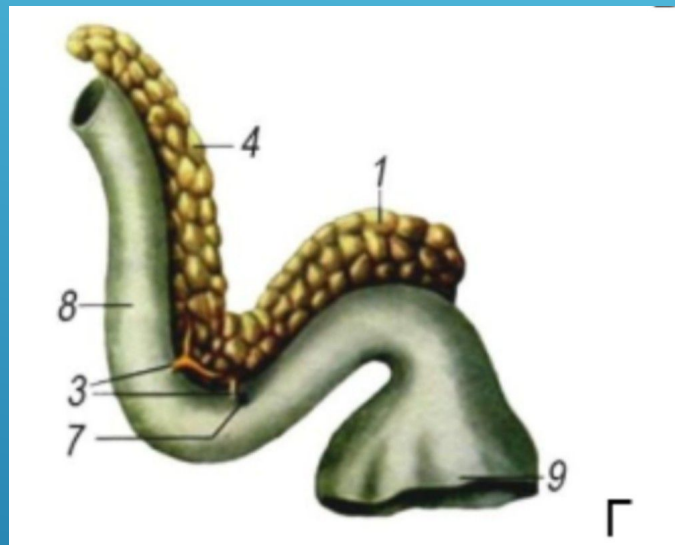
КРОВОСНАБЖЕНИЕ

**a. Gastroduodenalis
(головка)**

**a. pancreatoduodenalis
superior (головка)**

a. Lienalis (тело и хвост)





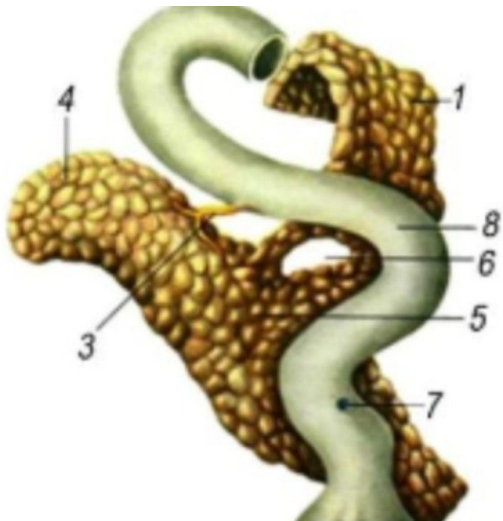
У собаки железа длинная , красноватого цвета , имеет более объемистую левую долю , тело и правую долю , достигающую почек.

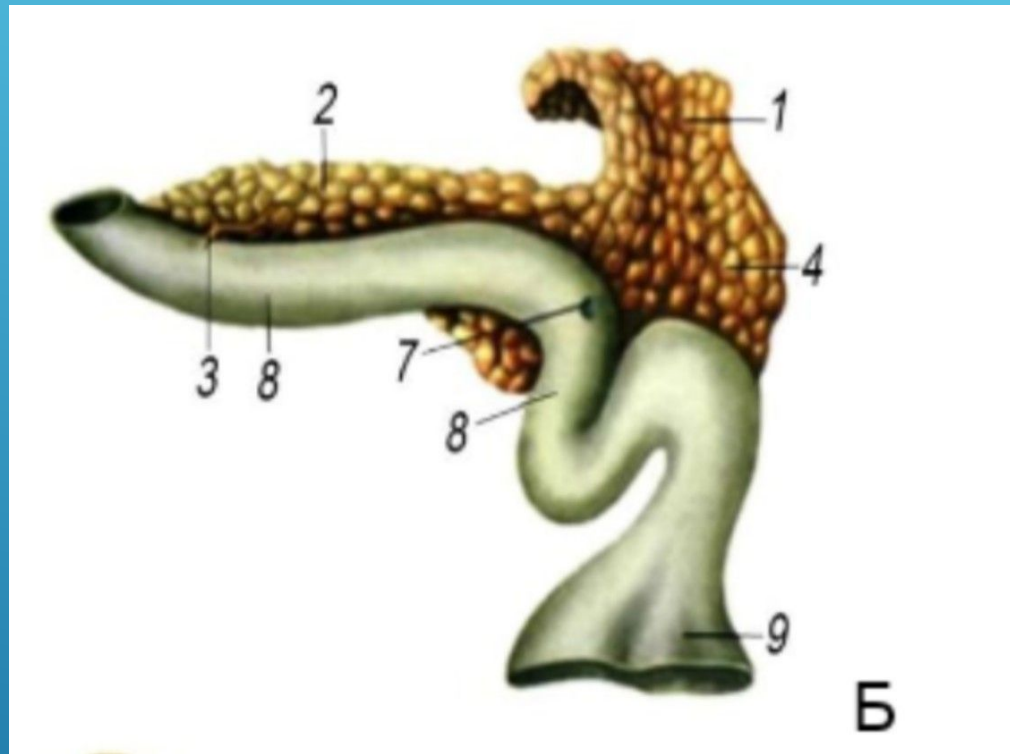
ОСОБЕННОСТИ





У свиньи железа серовато-желтой окраски . На ней различают тело , правую и левую доли. В теле железы расположено кольцо (*anulus pancreatis*), через которое проходят воротная вена печени и печеночная артерия, железа лежит на уровне двух последних грудных и двух первых поясничных позвонков.

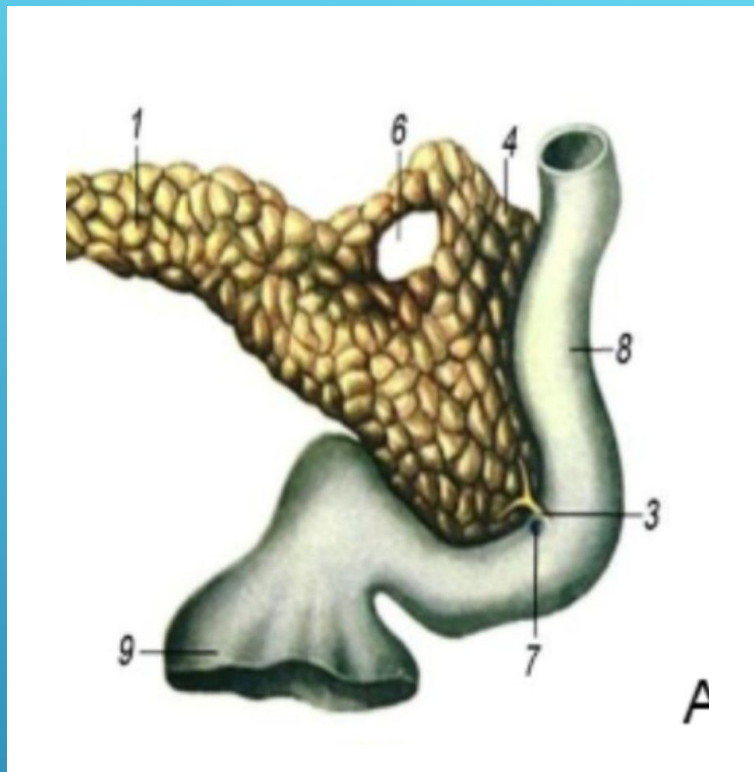




У жвачных железа располагается вдоль двенадцатиперстной кишки, частично на лабиринте ободочной кишки, под правой ножкой диафрагмы, на уровне. Правая доля поджелудочной железы имеет крючковидный отросток (*proc. uncinatus*).



У лошади на поджелудочной железе различают среднюю часть (тело), лежащую в сигмовидном изгибе двенадцатиперстной кишки, левую долю - длинную и узкую, достигающую слева слепого мешка желудка и соединяющуюся рыхлой клетчаткой с желудком, селезенкой и левой почкой, правую долю - самую толстую и широкую, достигающую ножек диафрагмы, правой почки, слепой и ободочной кишок, с которыми и соединяется рыхлой клетчаткой. В теле железы расположено кольцо (anulus pancreatis).



THANK YOU FOR



YOUR ATTENTION!