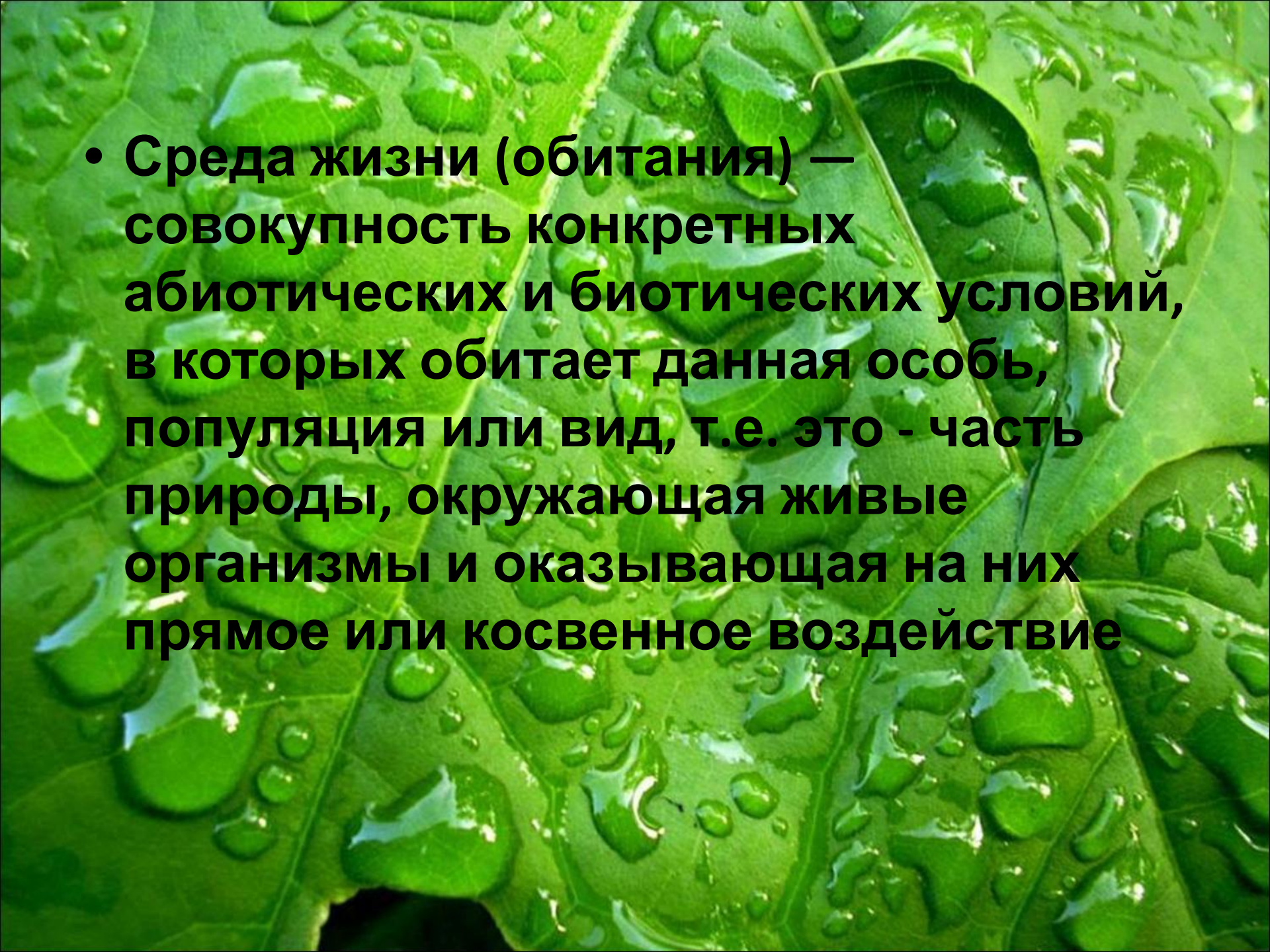


A close-up photograph of several vibrant green leaves, likely from a plant like basil or mint, covered in numerous clear, glistening water droplets. The droplets vary in size and are scattered across the leaf surfaces, reflecting light and creating a fresh, dewy appearance. The background is a soft, out-of-focus green, emphasizing the texture and color of the leaves in the foreground.

Среды жизни на Земле

- 
- A close-up photograph of several vibrant green leaves. The leaves are covered in numerous clear, glistening water droplets of various sizes, which catch the light and create bright highlights. The veins of the leaves are visible, and the overall scene conveys a sense of freshness and natural environment.
- **Среда жизни (обитания) — совокупность конкретных абиотических и биотических условий, в которых обитает данная особь, популяция или вид, т.е. это - часть природы, окружающая живые организмы и оказывающая на них прямое или косвенное воздействие**

Среды жизни

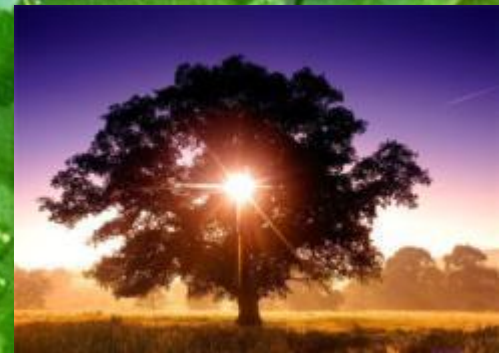
Водная



Организменная



Наземно-воздушная



Почвенная



Среды жизни и приспособления к ним

Среда жизни	Особенность и среды	Приспособления
Водная		
Наземно-воздушная		
Почвенная		
Организменная		



Классификация воздушной среды обитания

- высокое содержание кислорода;
- резкие колебания температур и влажности воздуха;
- дефицит влаги;
- обилие солнечного света;
- невысокая плотность;
- средообразующая роль ветра.

Приспособления:

фотосинтез, механическая ткань и опорные органы, наличие устьиц у растений; сложные покровы тела, скелет, органы дыхания – трахея, легкие.



Приспособления организмов к жизни в наземно-воздушной среде



Ноги одних приспособлены к бегу (страус, гепард, зебра).

Гепард – самый быстроногий из зверей. Он развивает скорость до 110 км/ч.





**Ноги других животных
приспособлены к прыжкам**

Крупные кенгуру совершают прыжки до 9 м, а иногда до 12 м.



**Птицы, насекомые
передвигаются при помощи
крыльев**

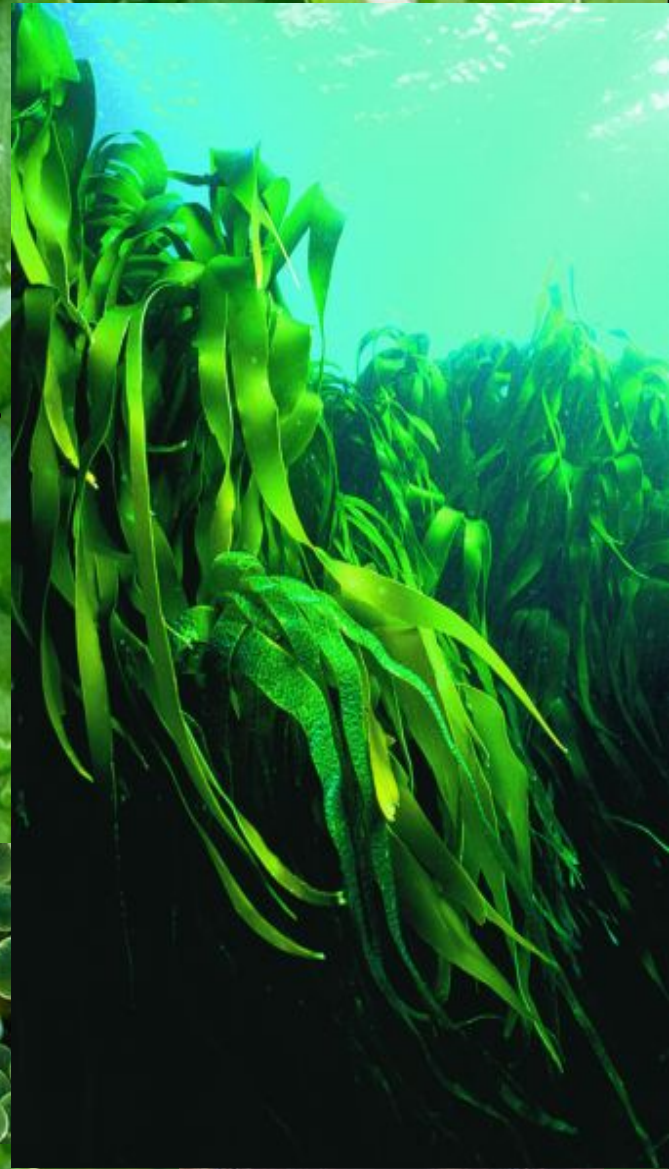


Водная среда обитания

- Большая теплоемкость
- Высокая теплопроводность
- Наличие растворенных солей и газов
- Недостаток света
- Высокая плотность
- Отсутствие резких колебаний температур.

Приспособления:

- обтекаемая форма тела
- дышат жабрами, всей поверхностью тела, легкими
- тело покрыто слизью
- наличие плавников
- хладнокровность



Приспособления организмов к жизни в водной среде.

- Организмы, обитающие в воде, имеют обтекаемую форму тела





У моржей и тюленей –
ласты.

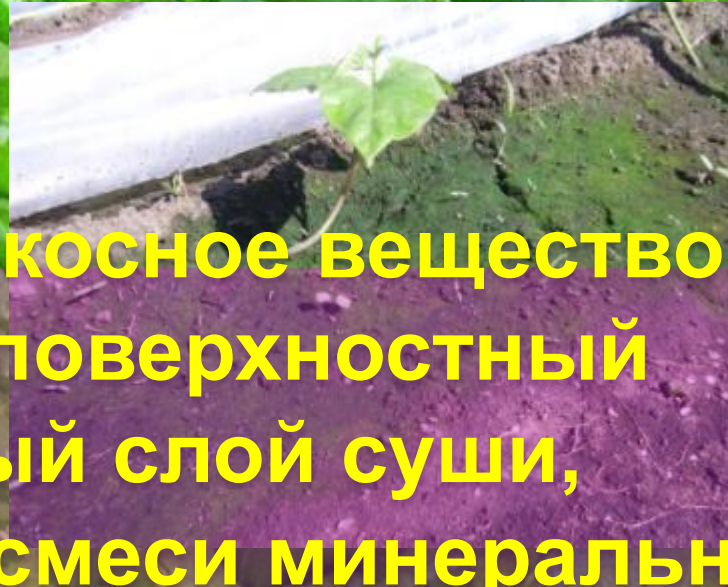




**У бобров, выдр, лягушек,
водоплавающих птиц –
перепонки между пальцами.**

Почвенная среда

Почва – это биокосное вещество, образующее поверхностный плодородный слой суши, образованный из смеси минеральных и органических веществ



Почва как среда обитания



- низкое содержание кислорода и высокое содержание углекислого газа;
 - отсутствие света;
 - насыщенность влагой;
 - большая плотность;
 - наличие органических, минеральных веществ
- отсутствие резких колебаний температур

Приспособления:

- Прочные покровы тела у животных
- Сильно развитая мускулатура
- Конечности роющего типа



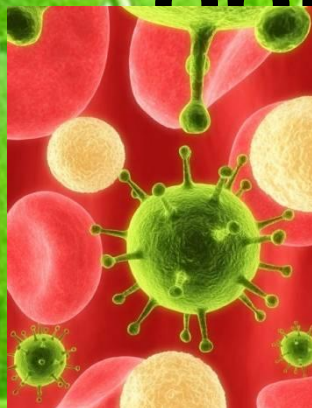
Приспособления организмов к жизни в почвенной среде



У животных, населяющих почву,
маленькие глаза, роющие
конечности, компактное или
червообразное тело



Организм как среда обитания



- Защищенность от врагов
- Наличие легкоусвояемой пищи
- Постоянная температура тела
- Отсутствие угрозы высыхания
- Постоянство солевого состава и осмотического давления

- утрата крыльев у насекомых-паразитов
- появление специальных органов для прикрепления
- наличие прочных покровов
- высокая плодовитость многих паразитов
- смена хозяев.

