

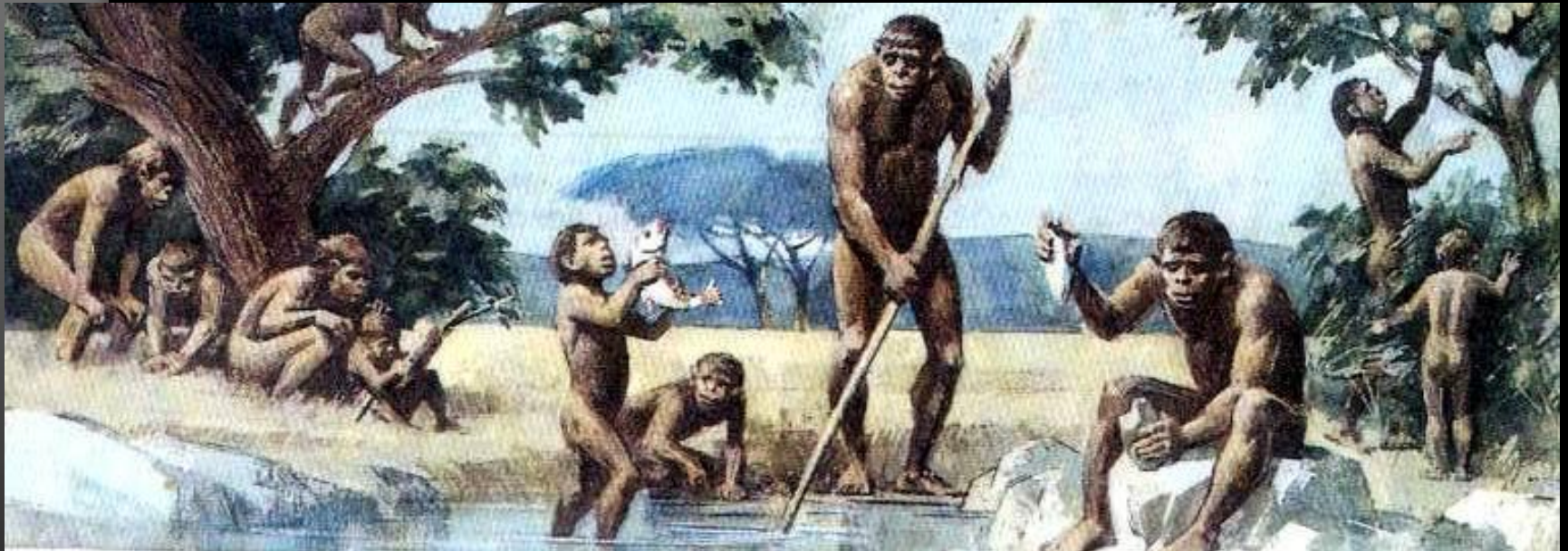


От

первобытности

к цивилизации

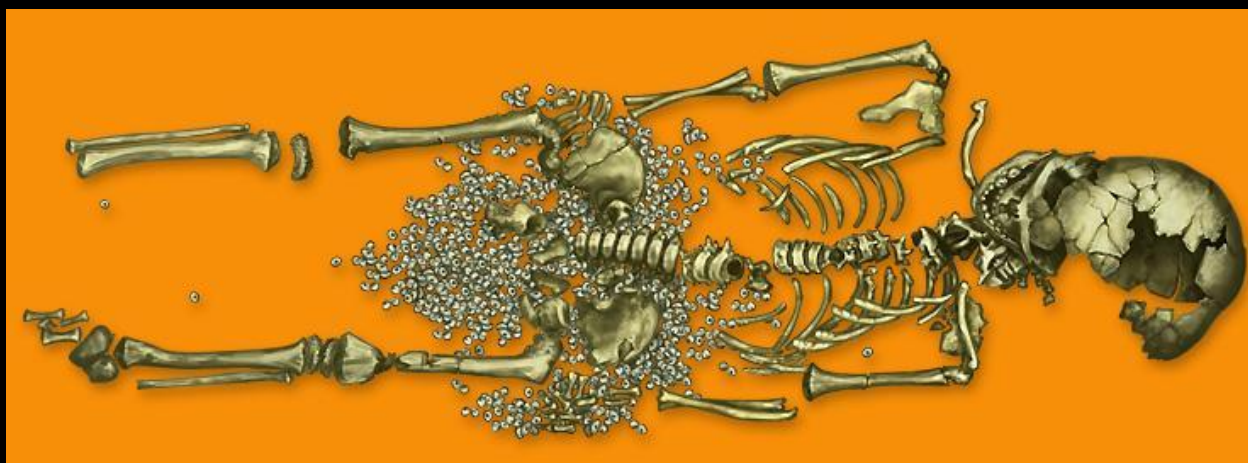
Первобытными называют людей, живших до изобретения письма, до появления первых государств и больших городов.



▲ *Древнейшие люди. Рисунок нашего времени.*

НАШИ ДАЛЕКИЕ ПРЕДКИ

Большинство ученых утверждают, что человек появился вследствие эволюционного процесса, то есть произошел от человекоподобных животных в результате своего развития.



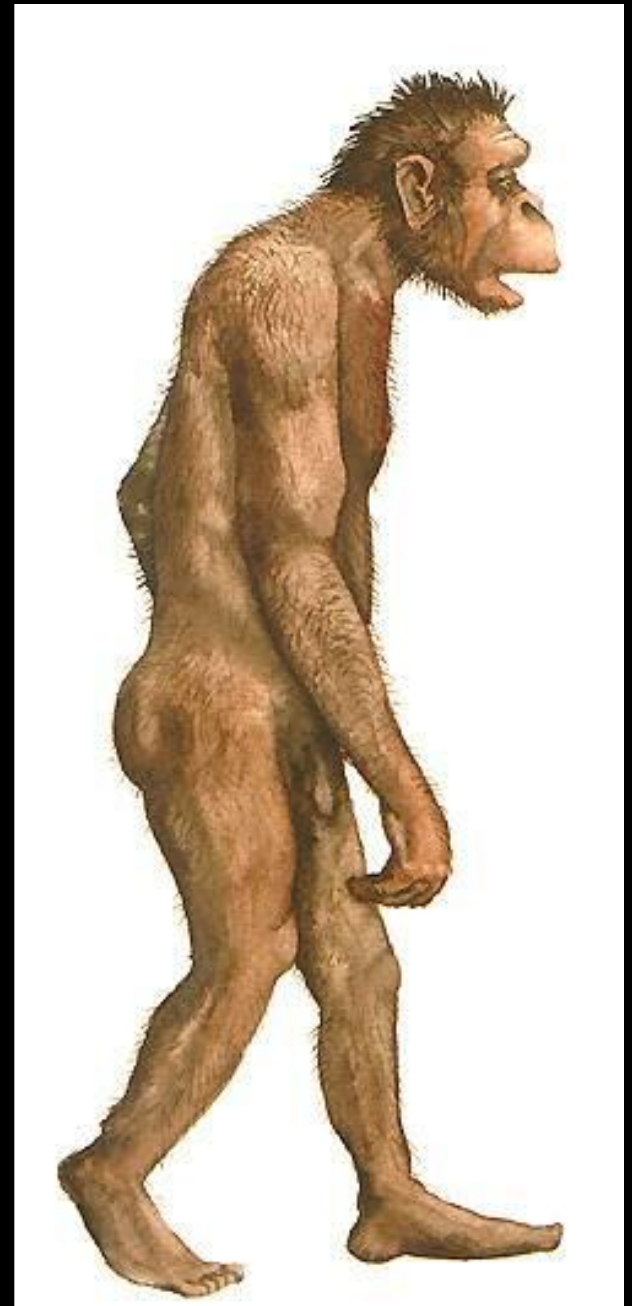
▲ *Ископаемые останки человека*

Этапы развития человека

- Палеолит(древний каменный век).– от 1,2 млн. до 700 тыс. лет назад.
- Мезолит(средний каменный век) – с XXпо IX –VIII тыс. до н.э.
- Неолит(новый каменный век) - VII – IV тыс. до н.э.
- Энеолит (меднокаменный век) – IV – III тыс. до н.э.

Предполагают, что предки древнейших людей впервые появились в Африке около 4 миллионов лет назад. Ученые называют этих людей *«австралопитеками»*, что в переводе означает «южная обезьяна».

Реконструкция внешнего вида австралопитека ►





Полагают, что именно от австралопитека произошел первый человек. Ученые называют его «человек умелый». Он появился около 2 – 2,5 миллионов лет назад.

*Люди еще не умели разговаривать.
Жили в группе по 10 -12 человек.
Умели изготавливать простейшие
орудия труда из камня.*

◀ *Реконструкция внешнего вида человека умелого*

ОРУДИЯ ТРУДА

Начало первобытной эпохи в истории человечества связывают с появлением каменных орудий труда. Именно поэтому этот период называют **каменным веком**.

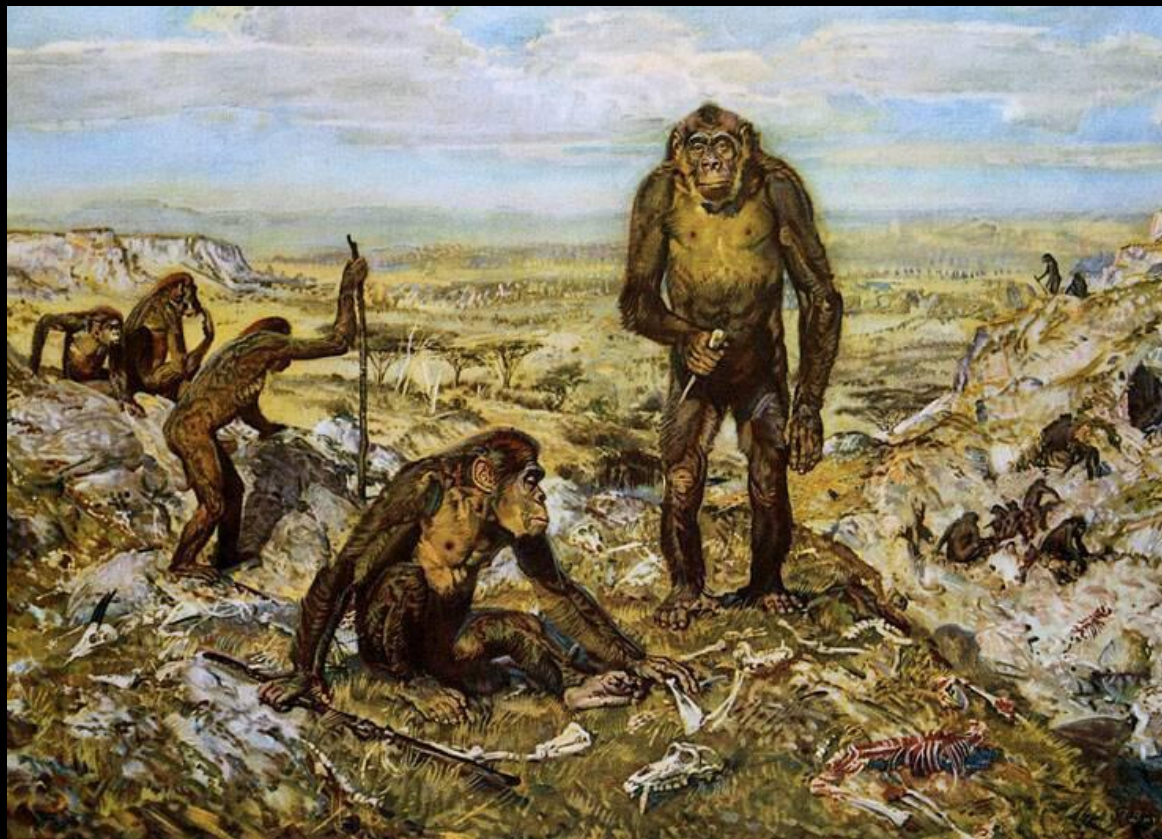


Каменные орудия труда древнейших людей

По особенностям каменных изделий каменный век делят на:

- *палеолит* – древний каменный век,
- *мезолит* – средний каменный век,
- *неолит* – **новый** каменный век.

Даже самые умные животные не способны придумать орудия труда. Только люди умели заострять камни, обтачивать палки-копалки или выполнять другую работу.



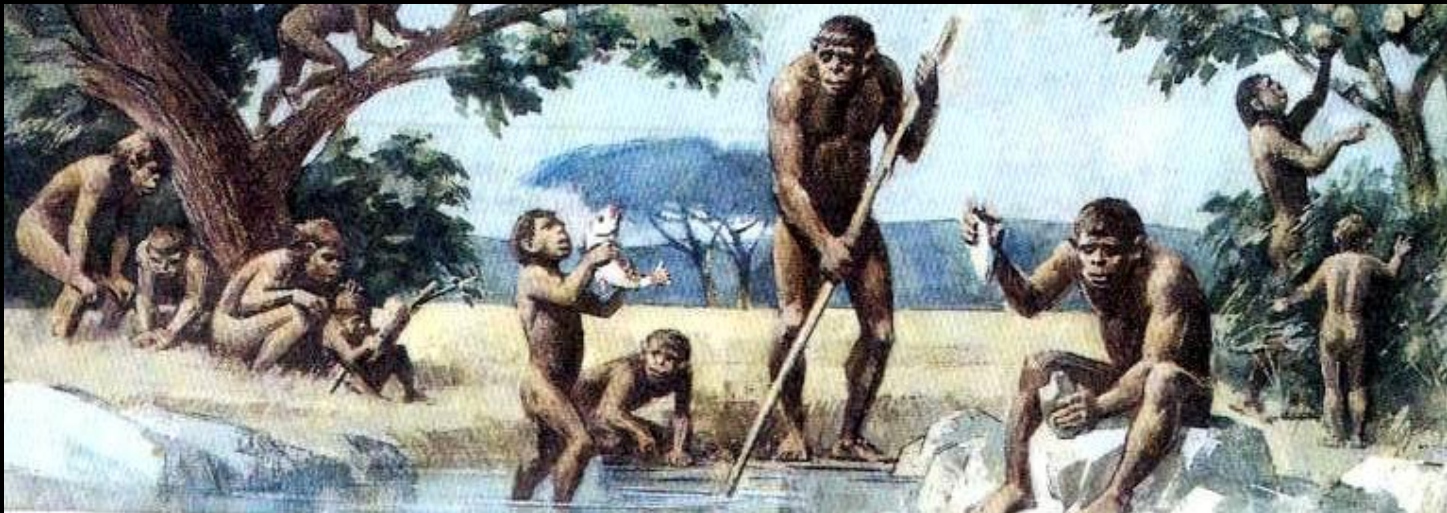
Умение изготавливать орудия труда было главным отличием древнейших людей от животных.

Рассмотрите древнейшие орудия труда. Определите, какие из них являются заостренным камнем, палкой-копалкой и дубиной. Попробуйте определить, для каких целей служили эти орудия труда.



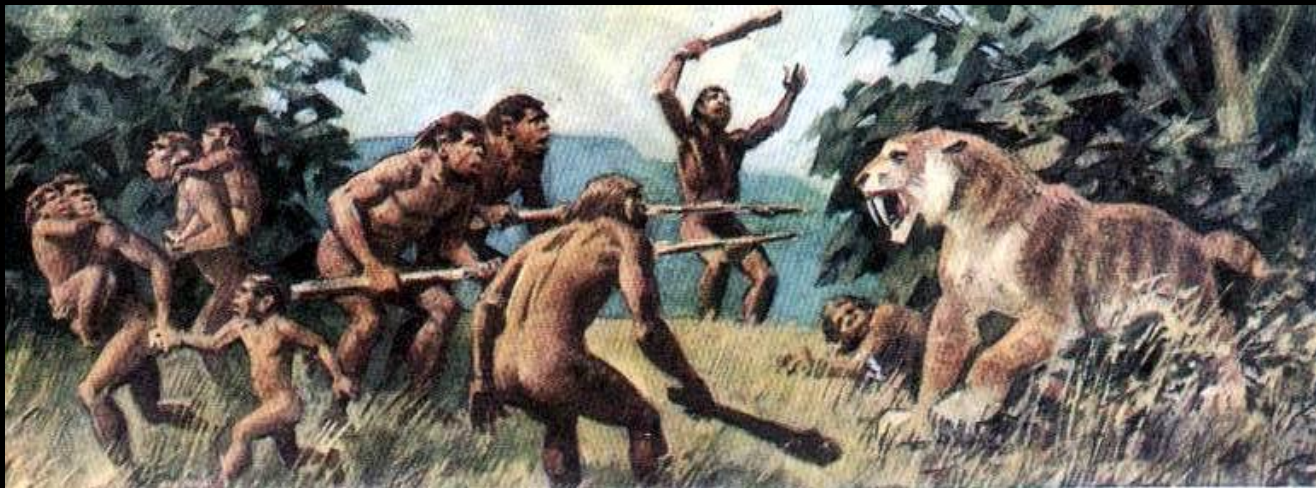
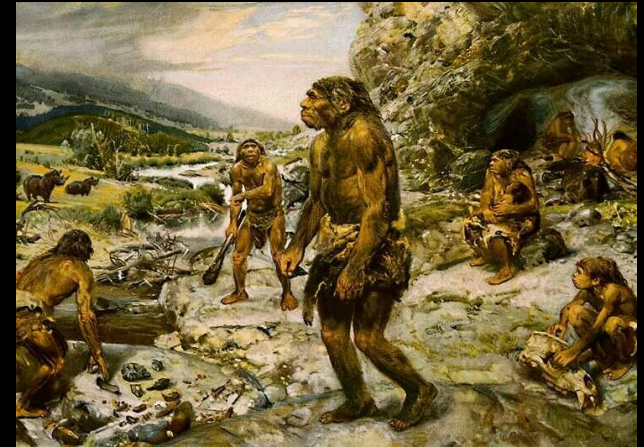
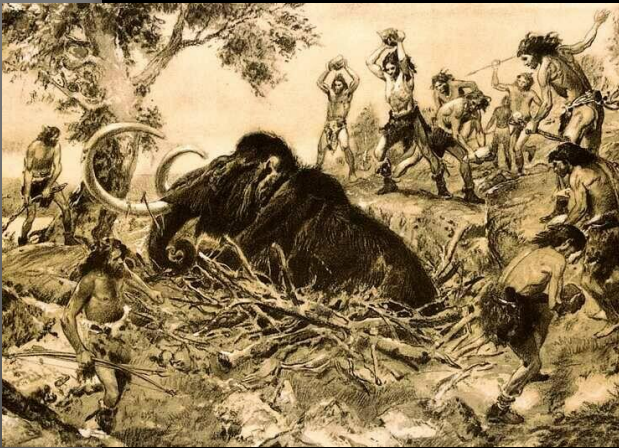
СОБИРАТЕЛЬСТВО И ОХОТА

СОБИРАТЕЛЬСТВО – собирание готовых видов пищи: корней, дикорастущих плодов, моллюсков и т. д. В первобытном обществе собирательство сосуществовало с охотой и рыболовством.



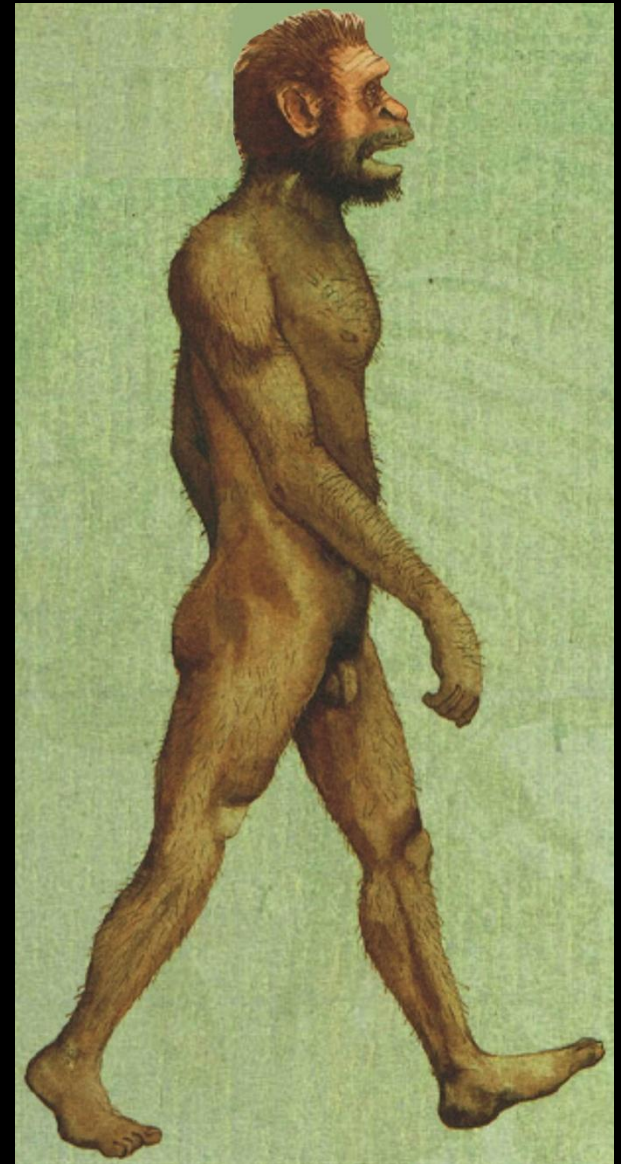
Подумайте, пользуются ли собирательством современные люди. Приведите примеры.

Другим видом деятельности (но не настолько важным как собирательство) становится охота, в том числе на мамонтов и других крупных животных.



ОВЛАДЕНИЕ ОГНЕМ

Человека умелого постепенно сменил человек прямоходящий. Также как его предки, он первоначально обитал в Африке. Человек прямоходящий впервые появился около 1,5 миллионов лет назад.



Реконструкция внешнего вида человека умелого ►

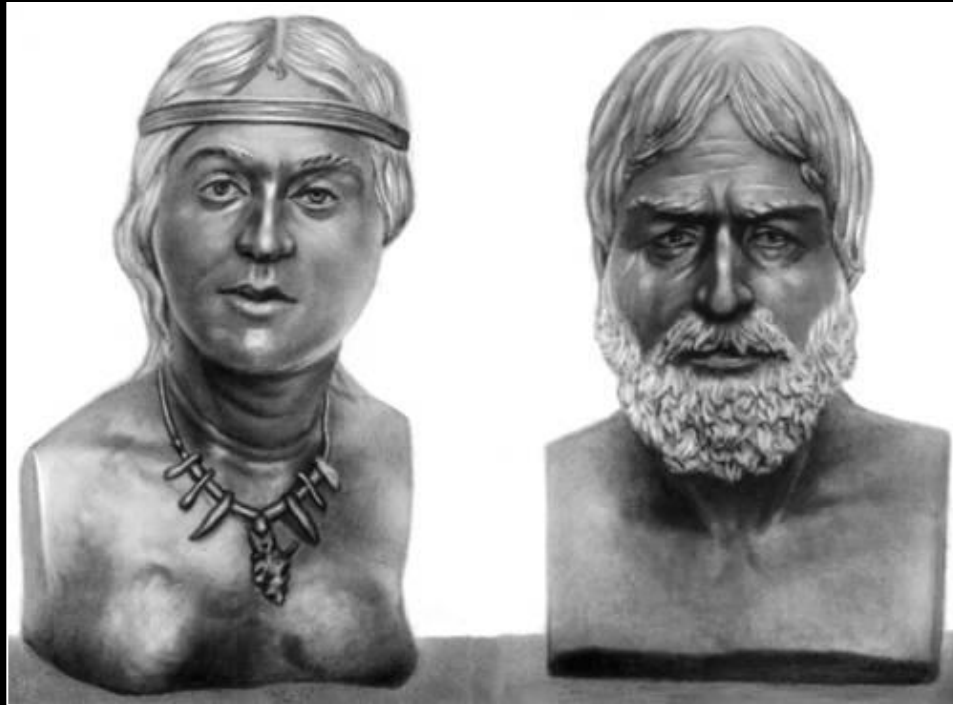
неолит.

- Неолитическая революция – переход от присваивающего хозяйства к производящему.

Энеолит

- Освоение металлов.
- Появилось земледелие и скотоводство.
- Ремесло
- Обмен: натуральный и позже денежный.

ЧЕЛОВЕК СОВРЕМЕННОГО ВИДА



Кроманьонцы также относятся к виду «человек разумный», но в отличие от неандертальцев считаются прямыми предками современного человека. Их останки впервые были обнаружены в пещере Кро-Маньон во Франции.

**Кроманьонцы впервые появились в Европе
приблизительно 40 тысяч лет назад. По внешнему виду
кроманьонцы напоминали современных людей.**



МОТЫЖНОЕ ЗЕМЛЕДЕЛИЕ

Возникновение земледелия объясняется случайно оброненными семенами, которые давали всходы поблизости от жилища древнего человека.



Люди стали специально сеять зерно в разрыхленную почву.

Так из собирательства возникло земледелие.

Первые земледельцы вскапывали землю при помощи палки с сучком – деревянной мотыги. Затем они бросали в землю семена. Когда поспевал урожай, колосья срезали серпом. Растирая зерна на плоских камнях (зернотерках), получали муку.



▲ Женщина с мотыгой. Рисунок нашего времени



▲ Древний серп



Зернотерка ►

Переход человечества от присваивающего хозяйства (собираТЕЛЬСТВО и охота) к производящему (земледелие и скотоводство) означал утверждение нового типа отношений человека и природы.

Какие перемены в жизни людей произошли с возникновением земледелия и скотоводства?



РОДОВЫЕ ОБЩИНЫ И ПЛЕМЯ

СТАРЕЙШИНЫ

Самые опытные и мудрые представители общины (как правило, старики).

выбирают



РОДОВАЯ
ОБЩИНА

Все сородичи, происшедшие от одного общего предка.

Несколько родовых общин, живущих в одной местности, составляли *племя*.



Племенем управлял *совет старейшин*. Он разбирал споры между соплеменниками и определял наказания, следил за исполнением традиций и обычаев.