

- Вызывается бледной трепонемой
- Заражение происходит путем прямого контакта через поврежденную СО, кожу, а также через красную кайму губ
- Выделяют приобретенный и врожденный сифилис
-
- При приобретенном сифилисе выделяют инкубационный, первичный, вторичный и третичный периоды его развития
-
- Течение волнообразное
- Инкубационный период длится в среднем около 3 недель
-
- Клинические проявления во рту при сифилисе весьма разнообразны и определяются в основном стадией развития заболевания

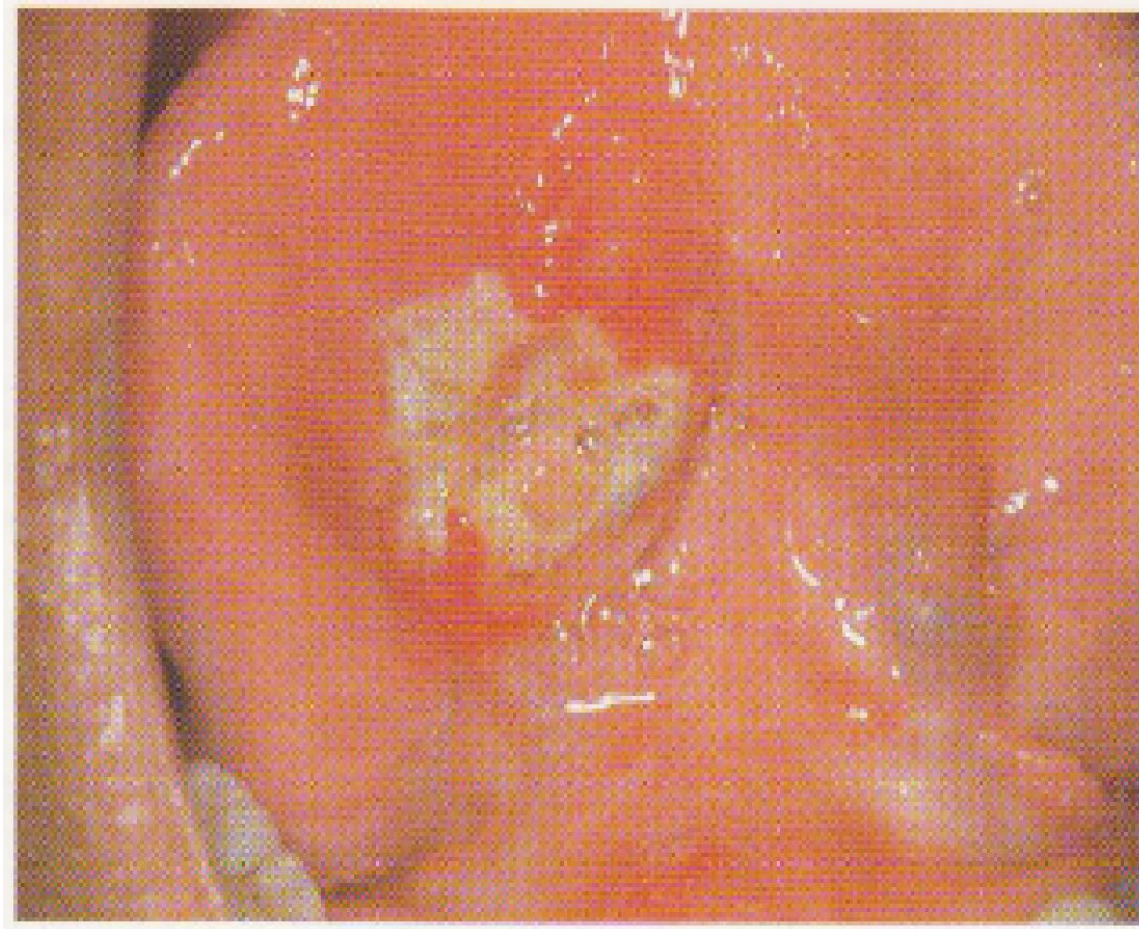
Твердый шанкр



Твердый шанкр



Единичный твердый шанкр на вентральной поверхности языка



Два твердых шанкра на языке



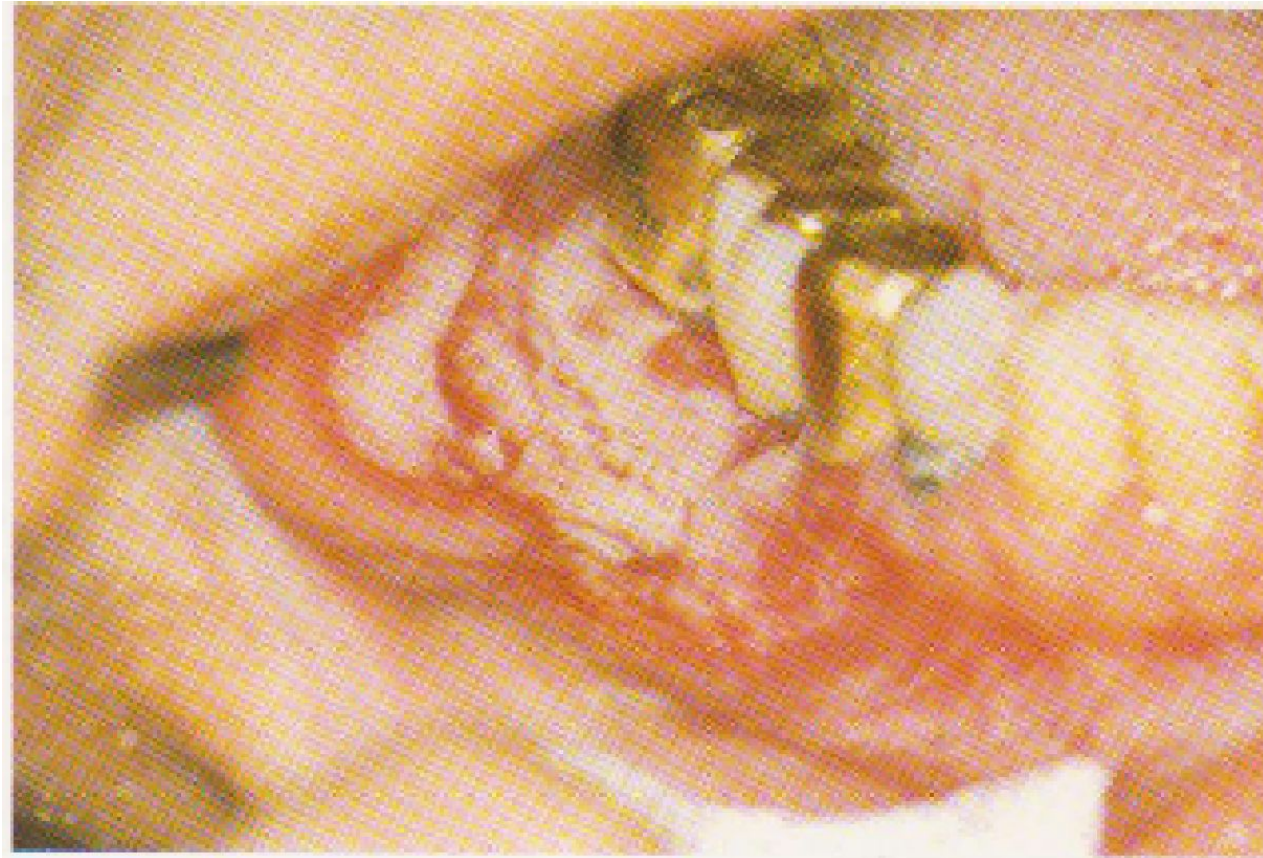
Слизистые бляшки на нёбе и десне



Слизистые бляшки на слизистой оболочке десны и губы



Слизистые бляшки на деснах и слизистой оболочке альвеолярного отростка челюсти



- Шанкр - безболезненная эрозия или язва, резко отграниченная от окружающих тканей, гладкая, диаметром 8-10 мм кроваво-красного цвета
- При пальпации под ней определяется плотноэластичный инфильтрат
- С 4 недели первичного периода реакция Вассермана положительна
-
- Средняя продолжительность первичного периода 6-7 недель

Пятнистые сифилиды на мягком нёбе



Папулезные сифилиды на слизистой оболочке щеки



Эритематозная сифилитическая ангина при вторичном сифилисе



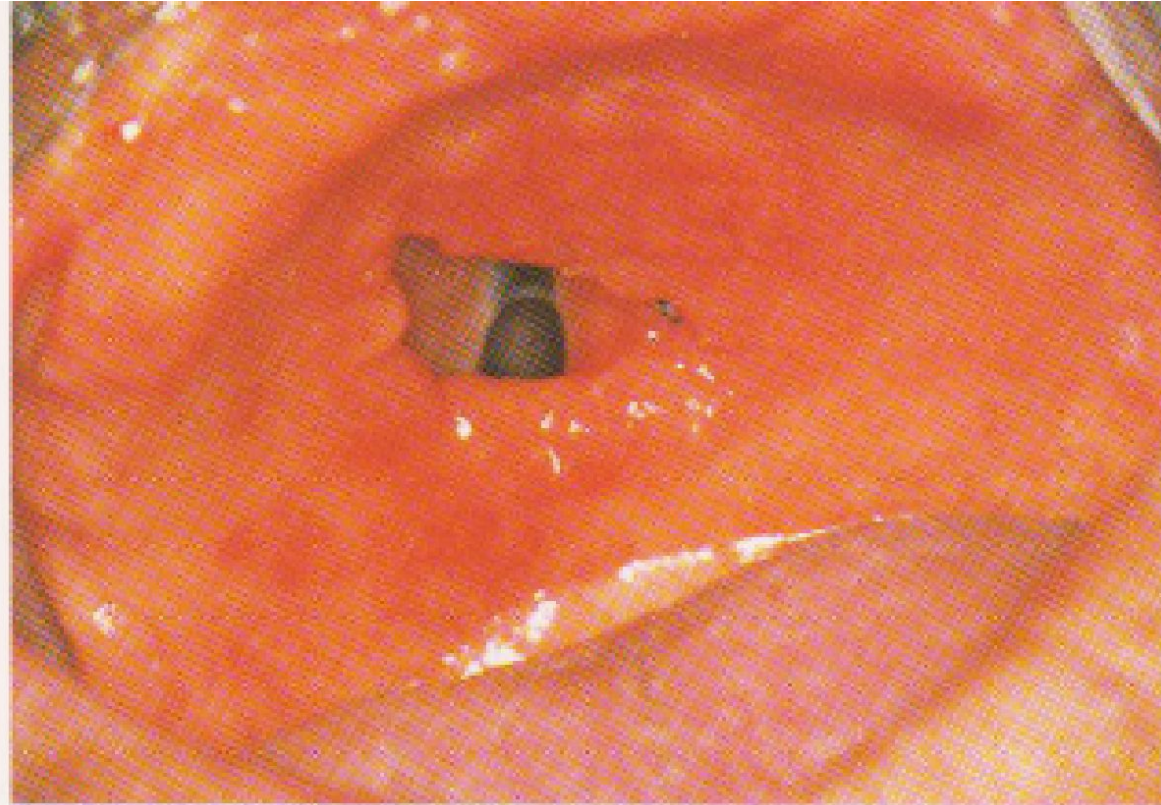
Папулезные сифилиды на коже



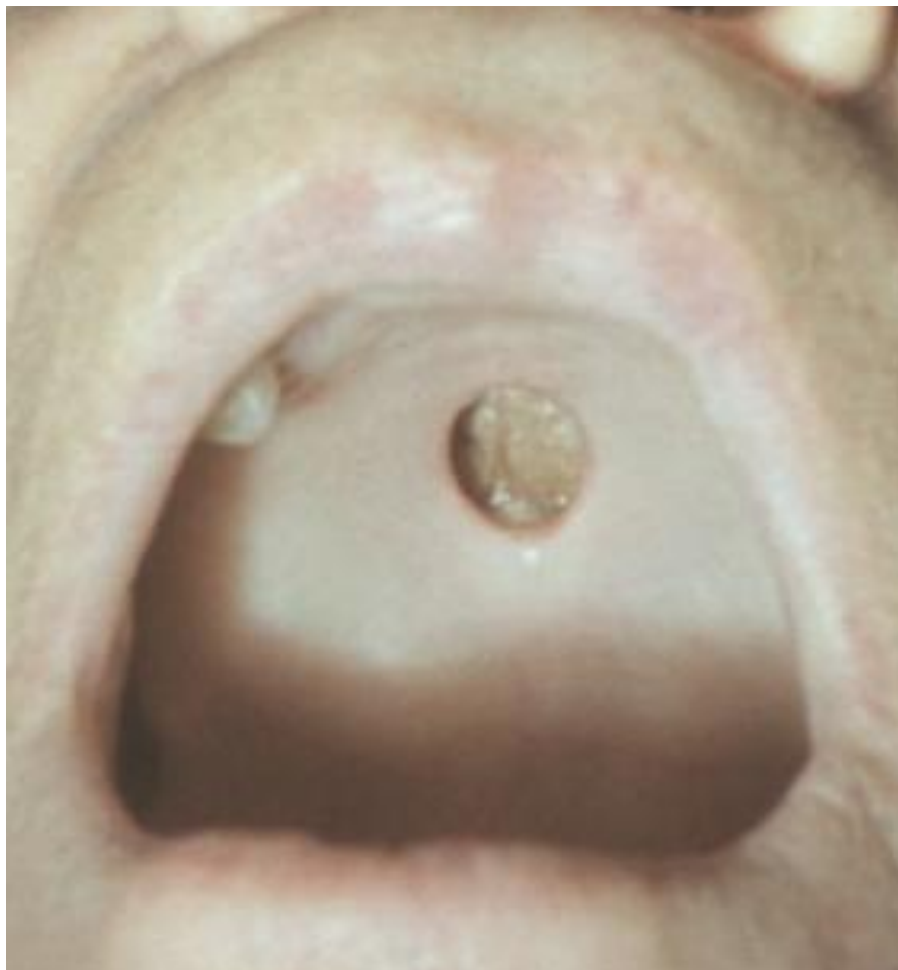
- В т о р и ч н ы й период в полости рта проявляется в виде розеол и папул.
- **Розеола** чаще расположены на небных дужках, миндалинах, мягком небе, они сливаются между собой, образуя эритему, и напоминают банальную ангину, в отличие от которой субъективные ощущения отсутствуют.
- Наиболее часто в полости рта он проявляется в виде **папул**, имеющих четкие края и небольшой воспалительный инфильтрат в основании. Они быстро покрываются серовато-белым налетом, часто эрозируются. Папулы могут сливаться между собой, образуя бляшки, покрытые налетом, который при поскабливании снимаются, обнажая мясо-красную эрозию, поверхность которой содержит большое количество трепонем.

-

Гумма, прободение на мягком нёбе

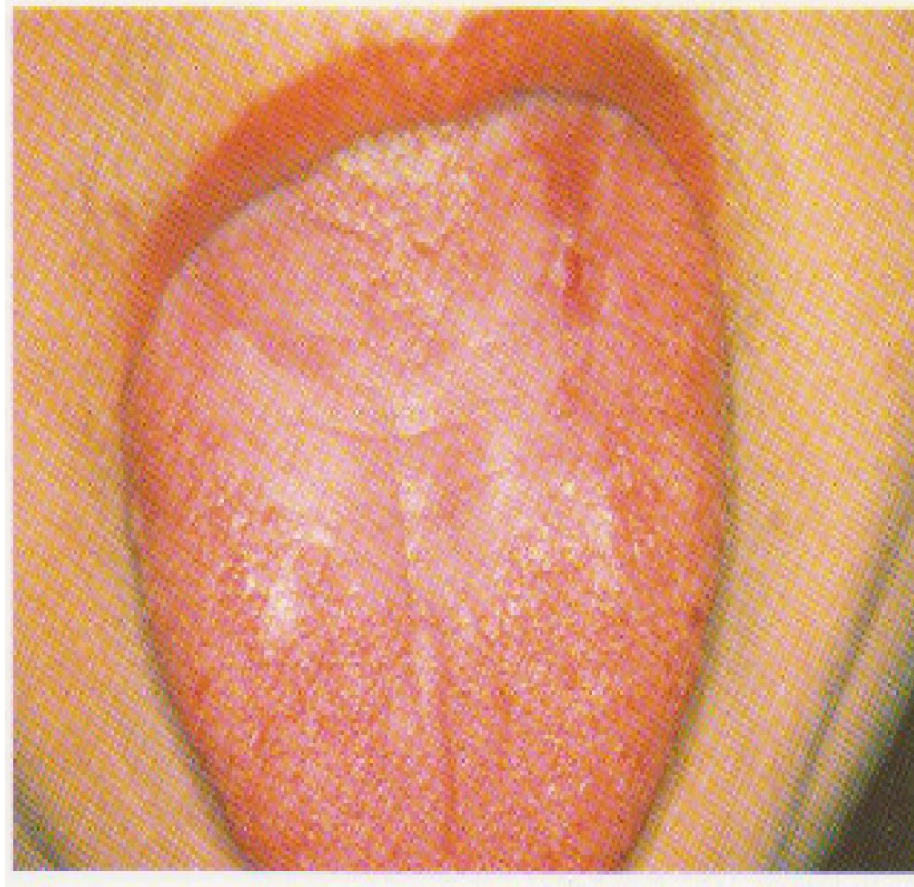


Гумма твердого неба

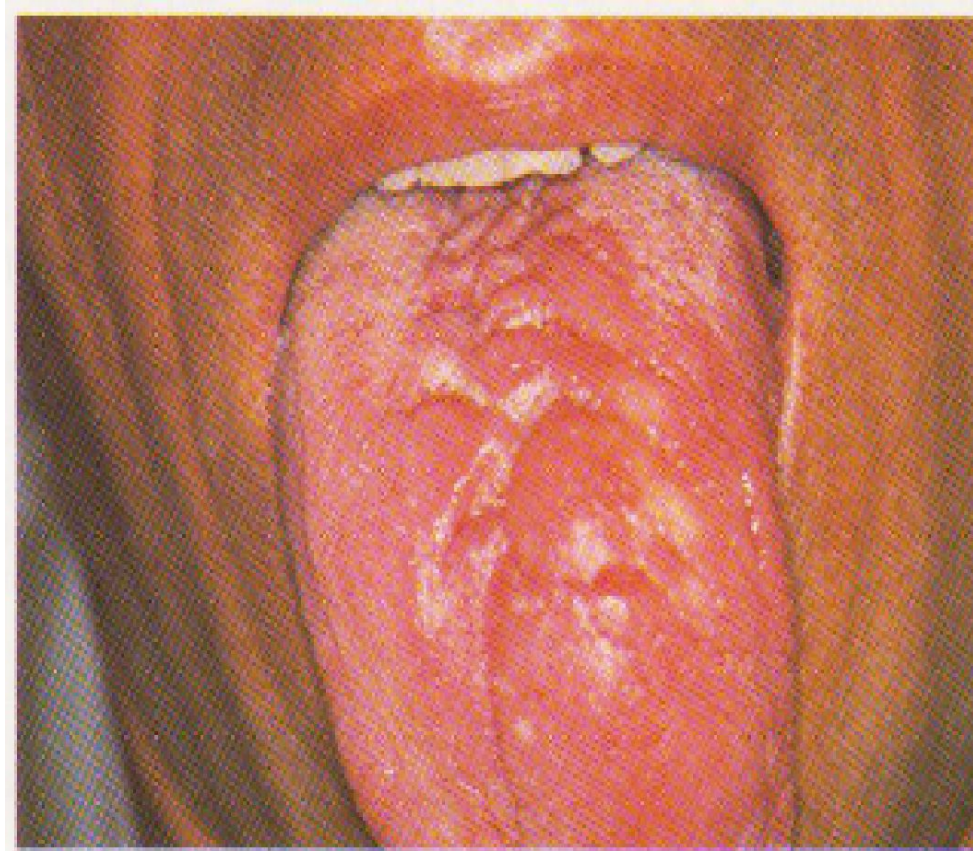


- Т р е т и ч н ы й сифилид проявляется обычно спустя 3-5 лет после заражения и характеризуется образованием гумм и бугорковых высыпаний
- Гуммозный сифилид - безболезненный малоподвижный узел, который постепенно увеличивается и вскрывается с образованием гуммозной язвы
- Она окружена плотным инфильтратом, края гладкие. Дно язвы покрыто некротическим желтоватым налетом.
- Заживление язвы приводит к образованию звездчатого рубца. При локализации сифилитической гуммы в области твердого неба возможна его перфорация.

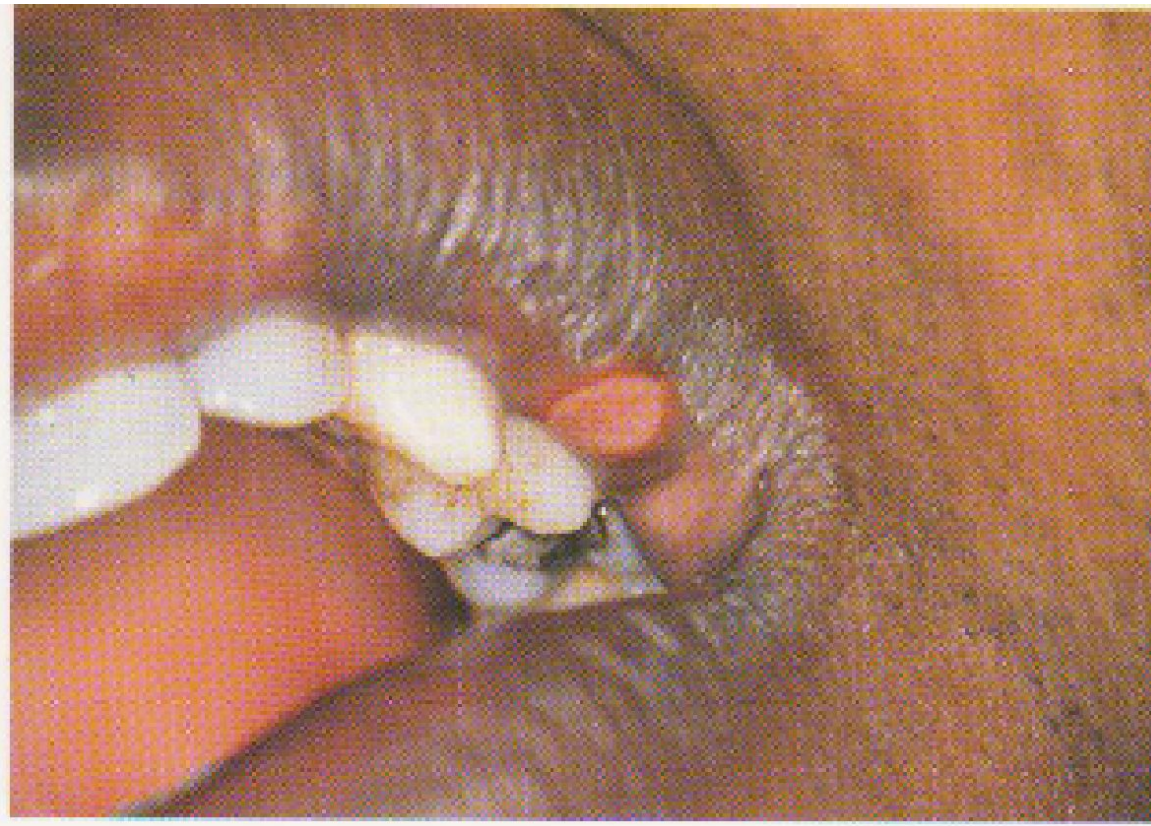
Атрофический глоссит при позднем сифилисе



Склерозирующий глоссит при позднем сифилисе



Шанкرويد, круглая язва на верхней губе



Гонококковый стоматит, эритема и изъязвления на слизистой оболочке щеки



Туберкулез, типичная язва на дорсальной поверхности языка



Туберкулез, большая язва на слизистой оболочке щеки



Туберкулез, большая язва на слизистой оболочке щеки

