

ТОЙО ИТО

Японский архитектор, обладатель Притцкеровской премии 2013 года.

Родился 1 июня 1941 года в Сеуле.

Его подход к архитектуре - уход от традиционного консерватизма, эстетическая взаимосвязь между интерьером и экстерьером, работа с различной структурой и текстурой, стремление создать собственные интерпретации.

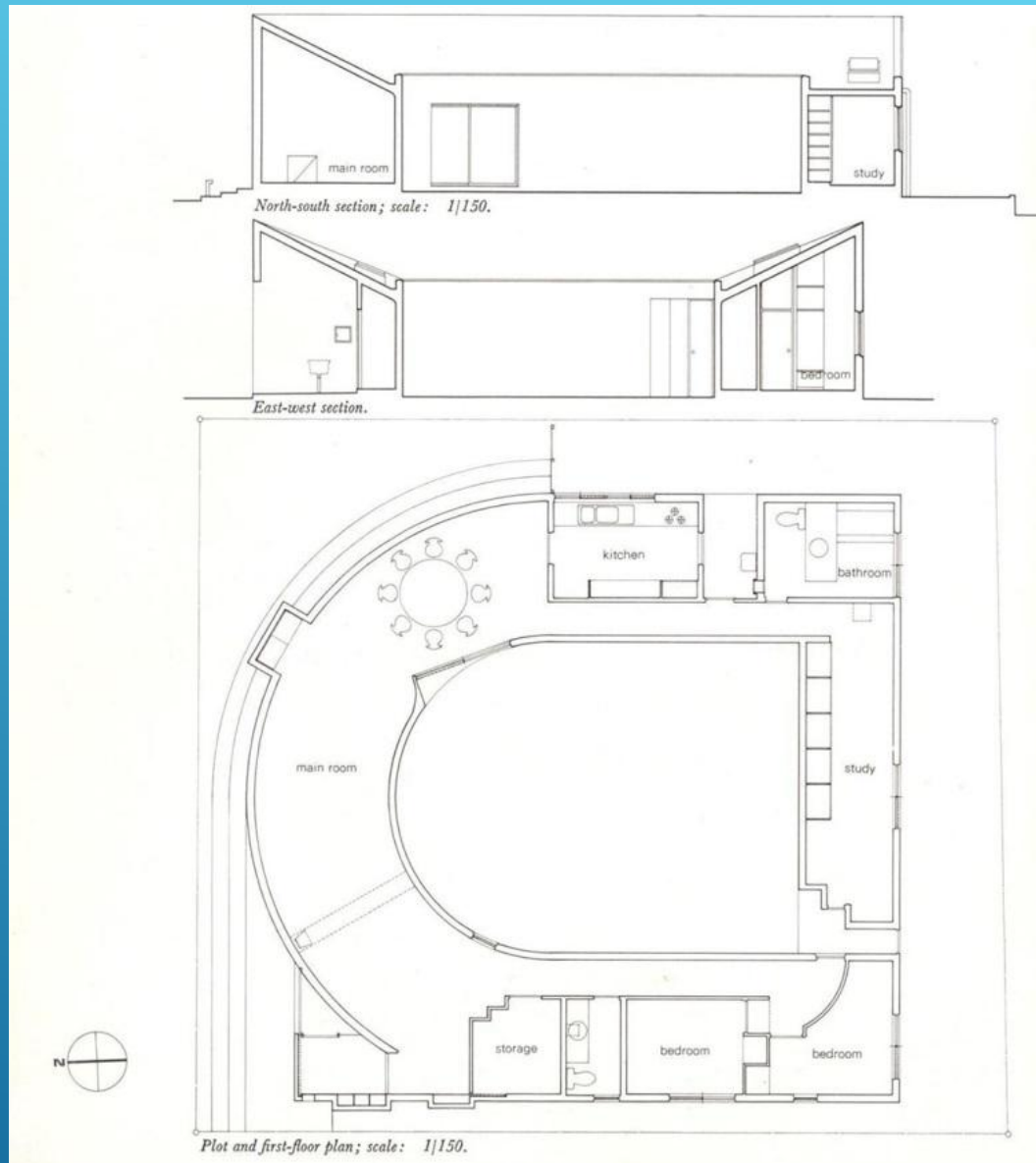




- ▶ 1965-1969 годах окончил Токийский университет, работал в архитектурном бюро «Kiyonori Kikutake Architect and Associate».
- ▶ 1971 году открывает в Токио собственное бюро под названием «Urban Robot», переименованное в 1979 в «Toyo Ito & Associates Architects».
- ▶ Сейчас он — профессор университетов *Токё Ёси Дайгаку*, Университета Северного Лондона, Колумбийского университета, токийского университета искусств Тама.

WHITE U TOKIO, ЯПОНИЯ (1976)





План и разрезы

БАШНЯ ВЕТРОВ, ИОКОГАМА, ЯПОНИЯ (1986)



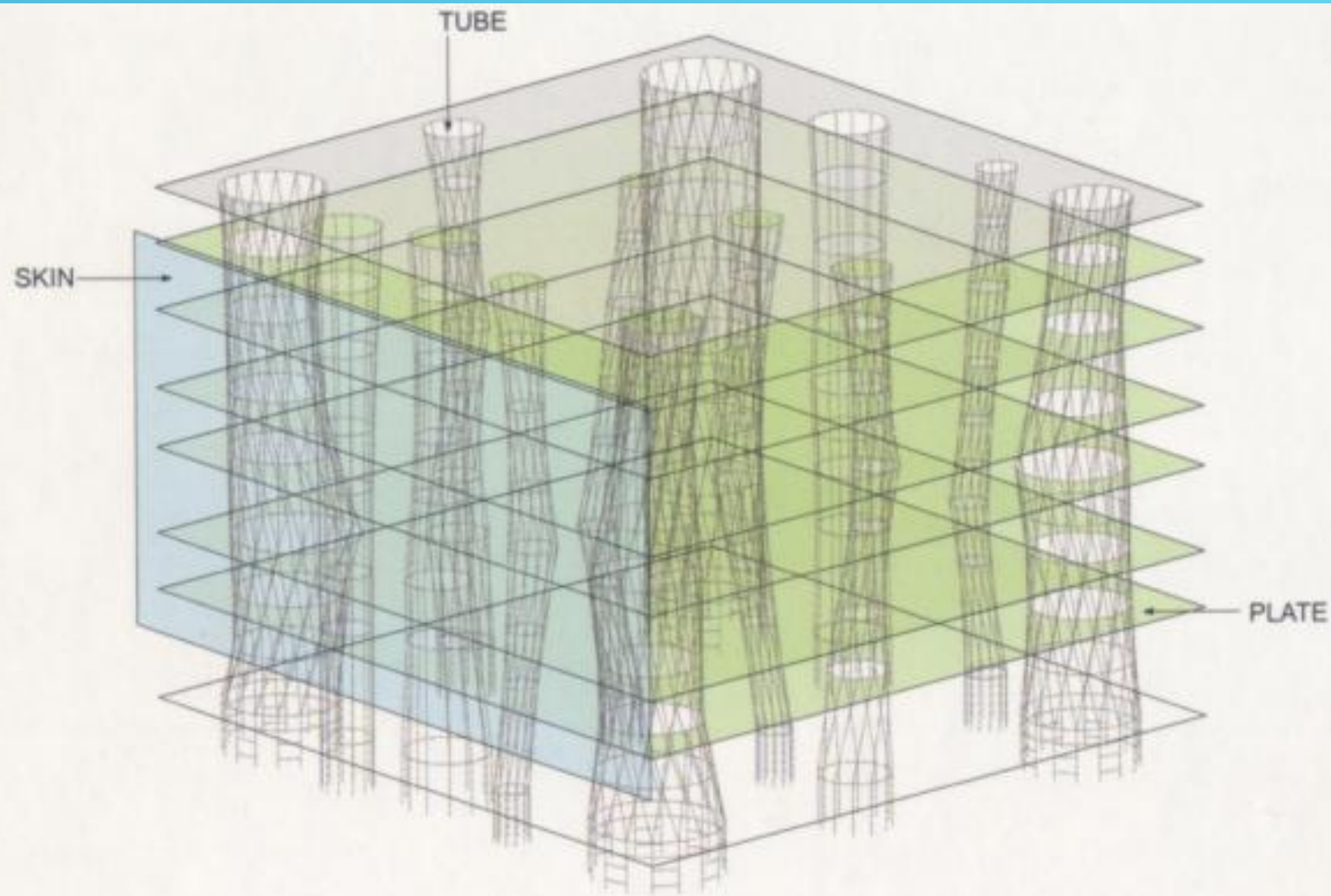
МЕДИАТЕКА В СЕНДАЕ, ЯПОНИЯ (2001)



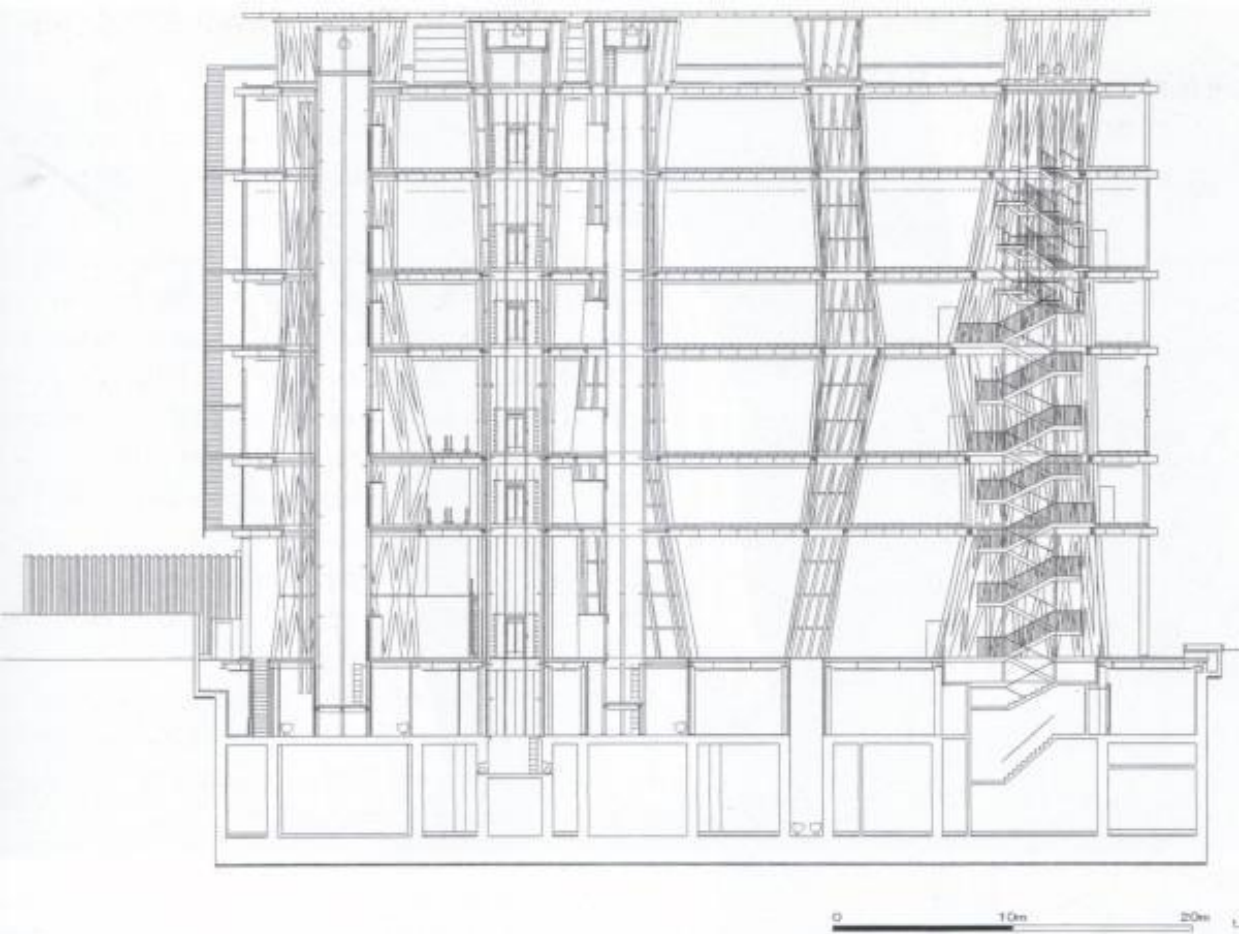
ФАСАД ЗДАНИЯ



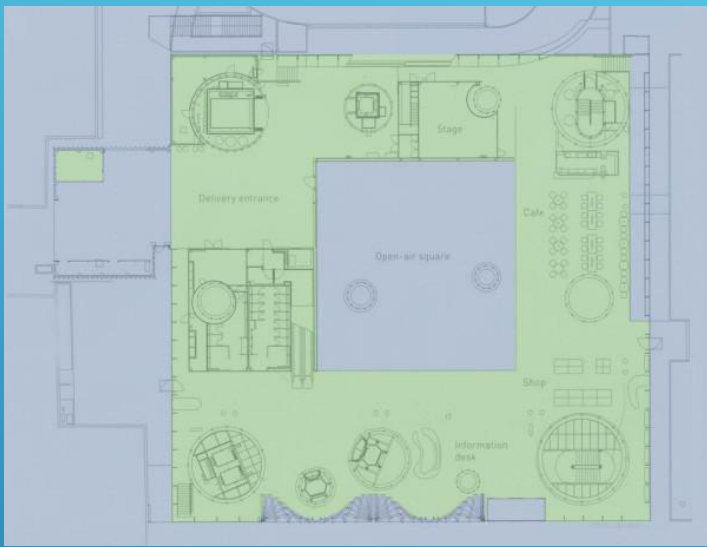
ИНТЕРЬЕРЫ



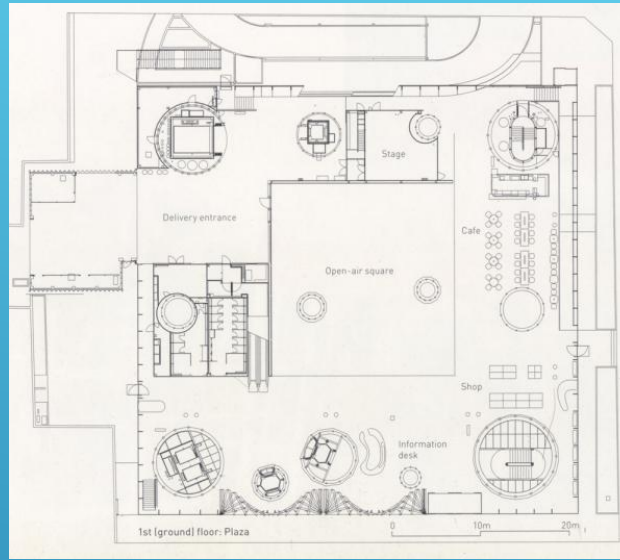
'Domino' construction system of Sendai Mediatheque.
It consists of three elements: plate, tube and skin.



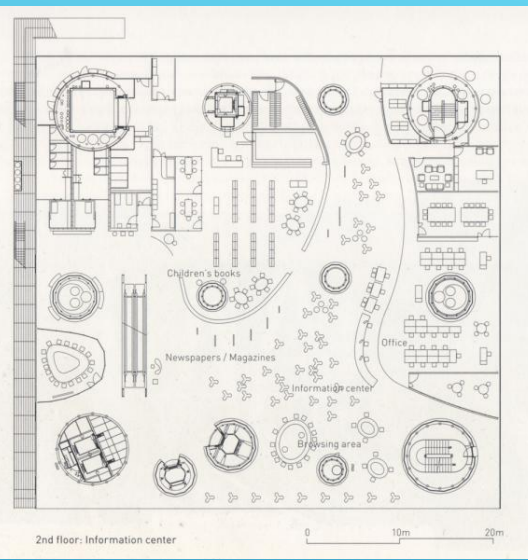
PA3PE3



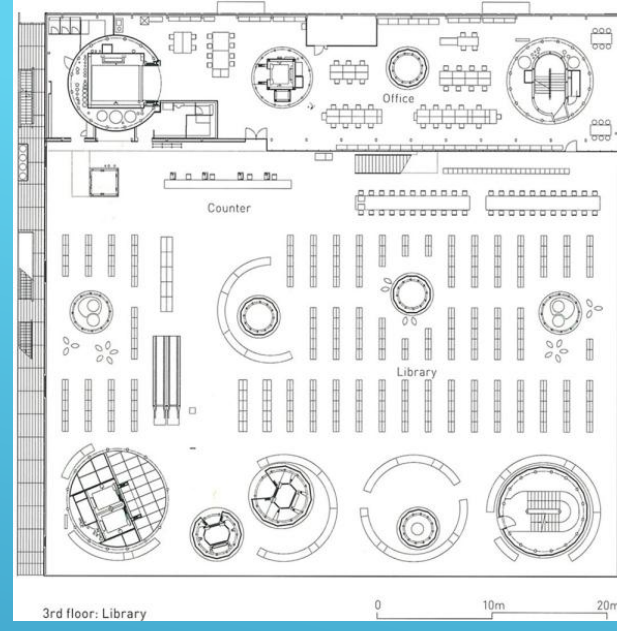
ПЛАН ПАРКОВКИ



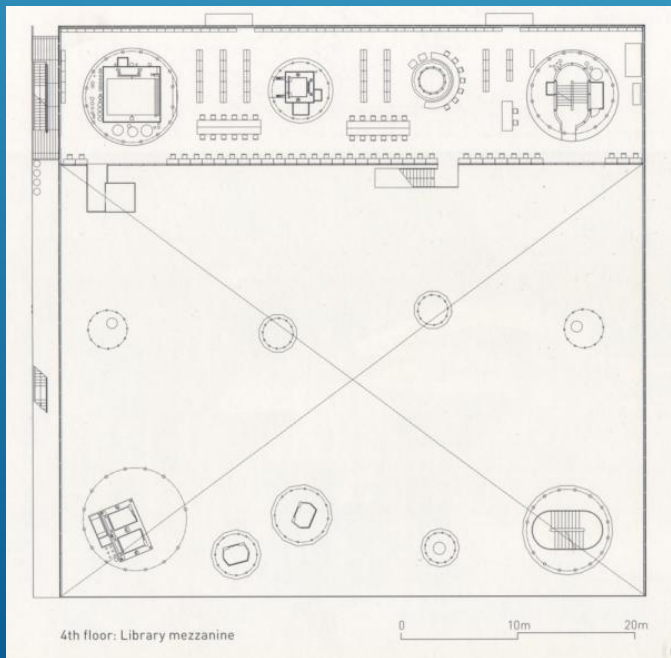
1 ЭТАЖ



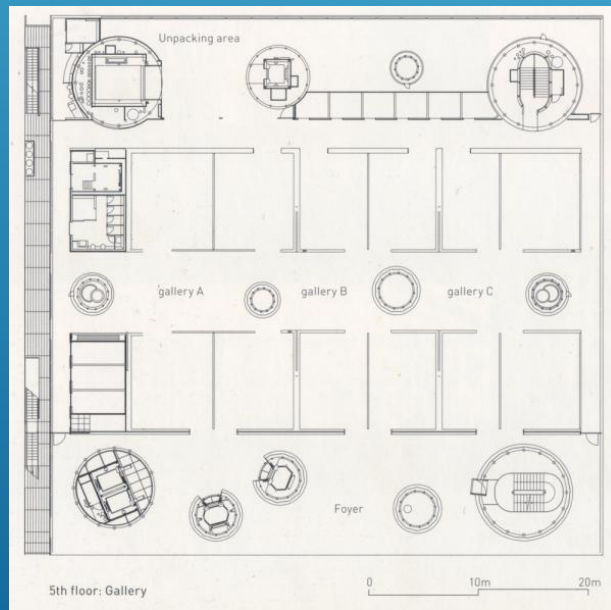
2 ЭТАЖ



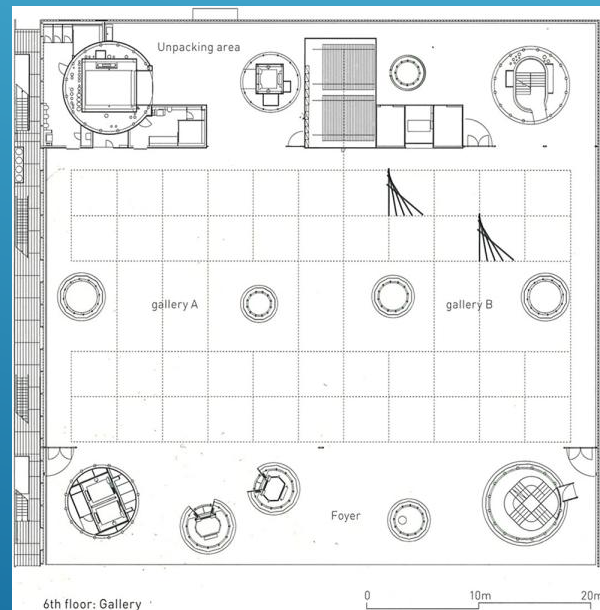
3 ЭТАЖ



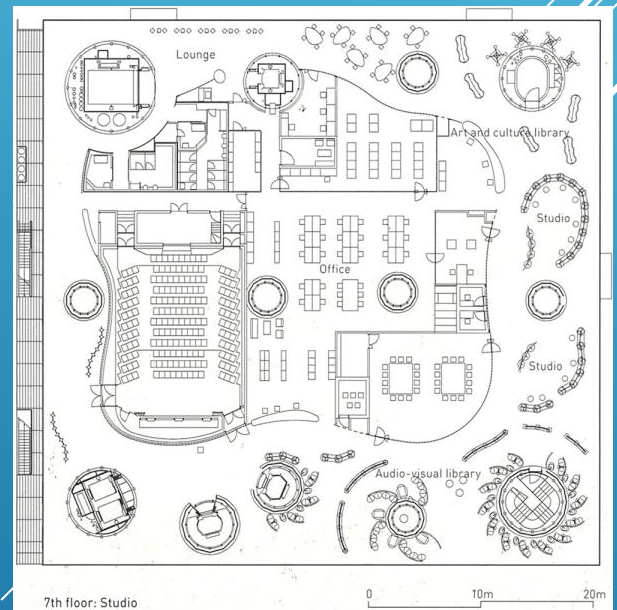
4 ЭТАЖ



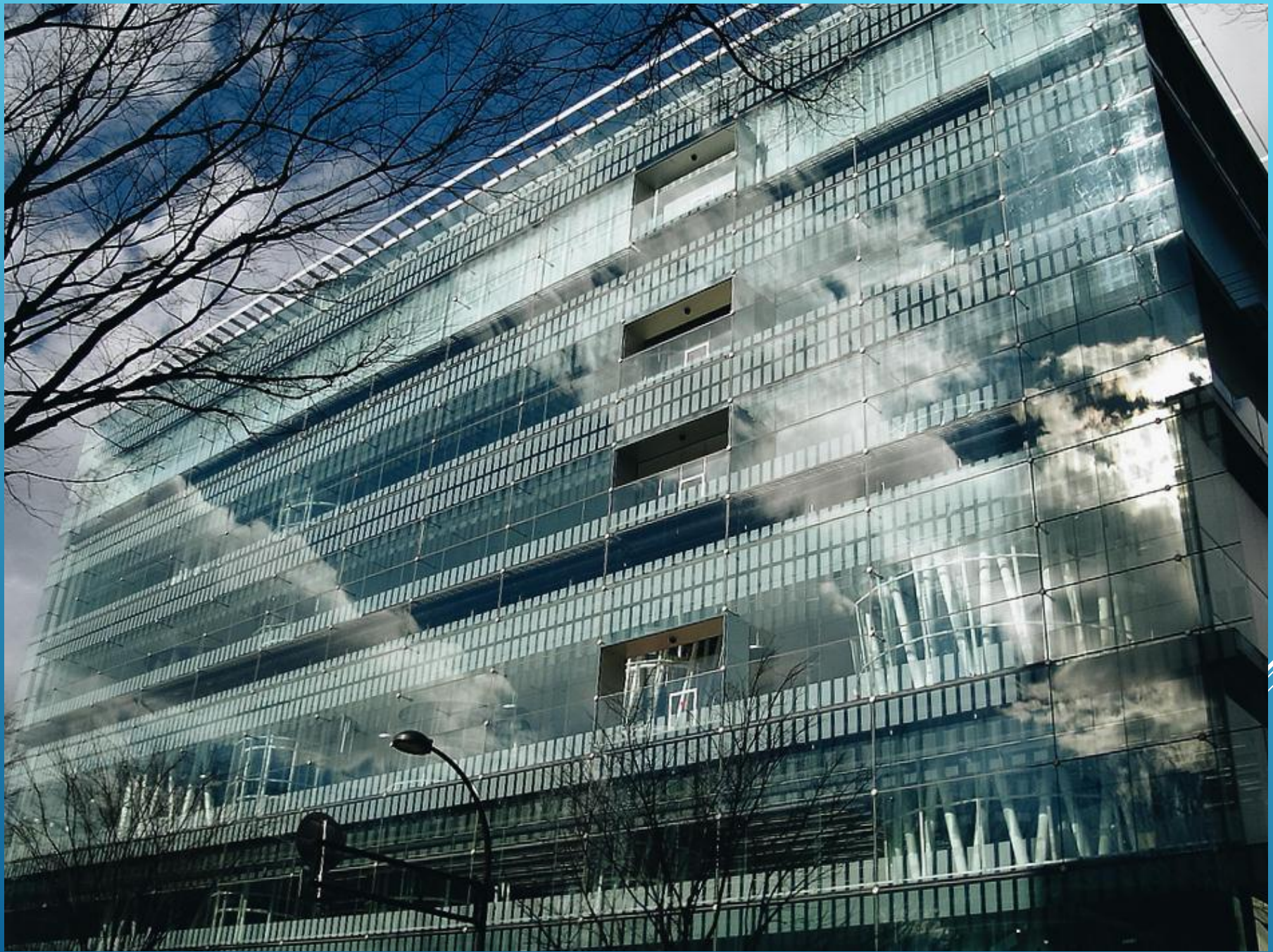
5 ЭТАЖ



6 ЭТАЖ

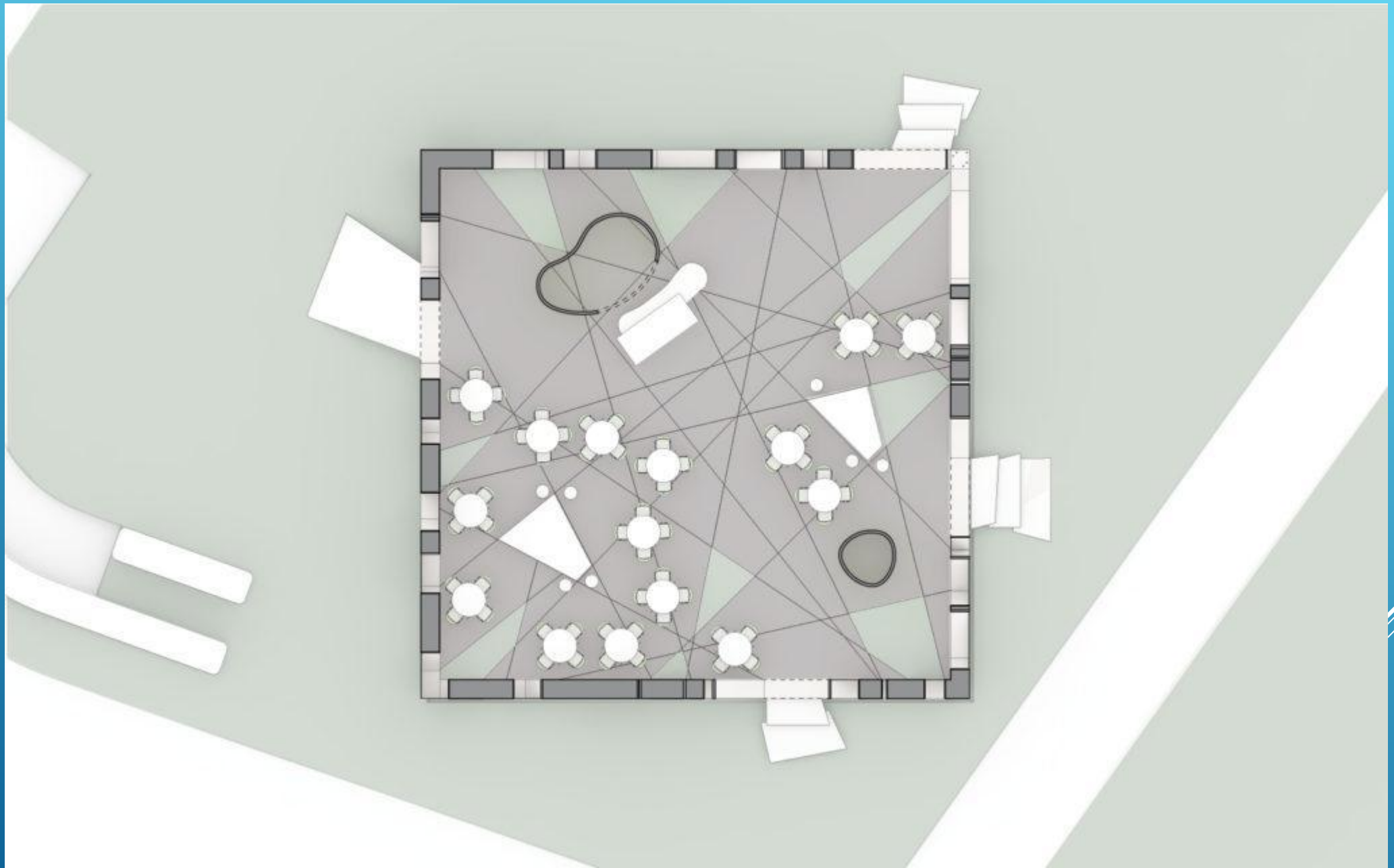


7 ЭТАЖ

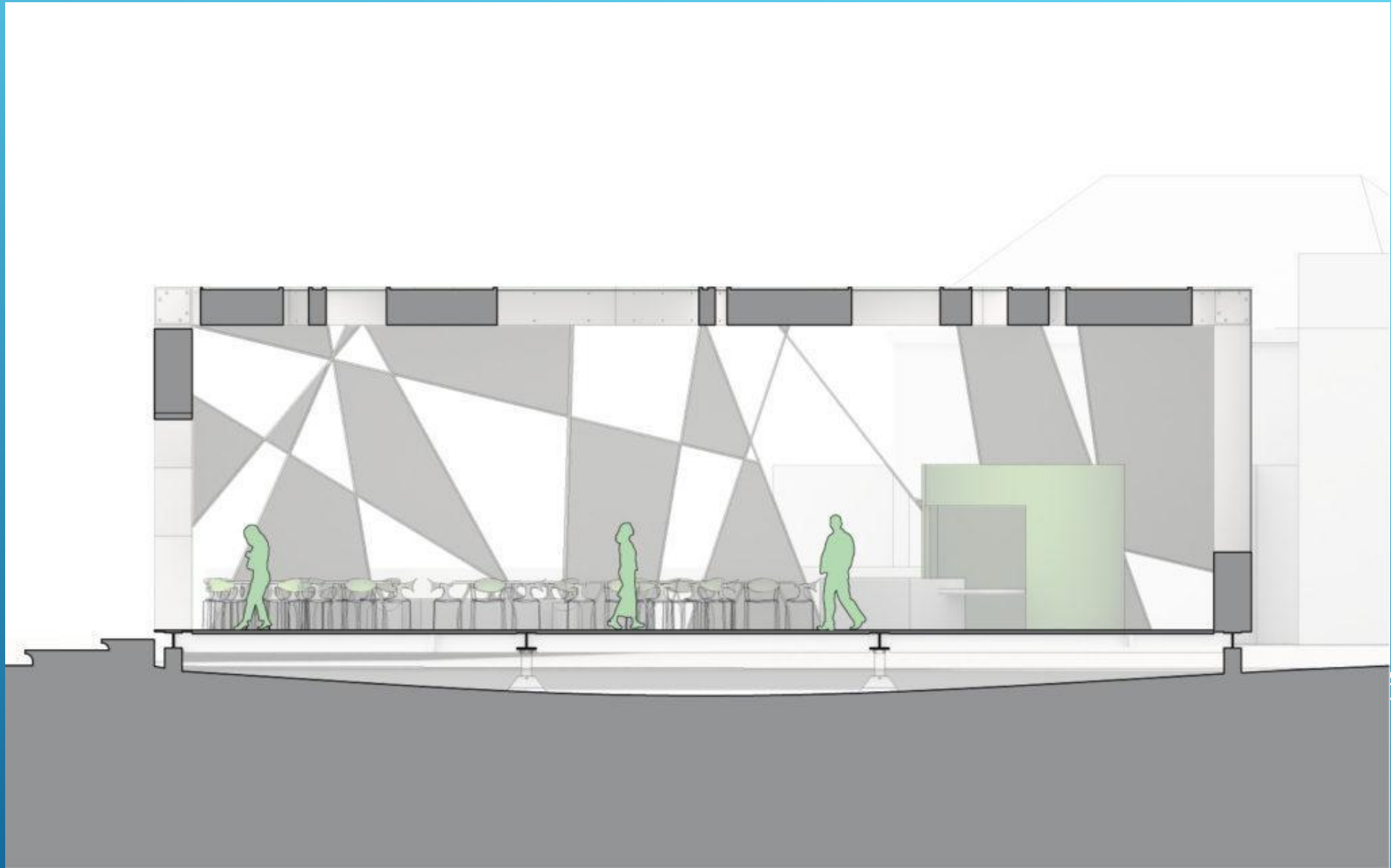


Павильон галереи Серпентайн в Лондоне,
Великобритания (2002)

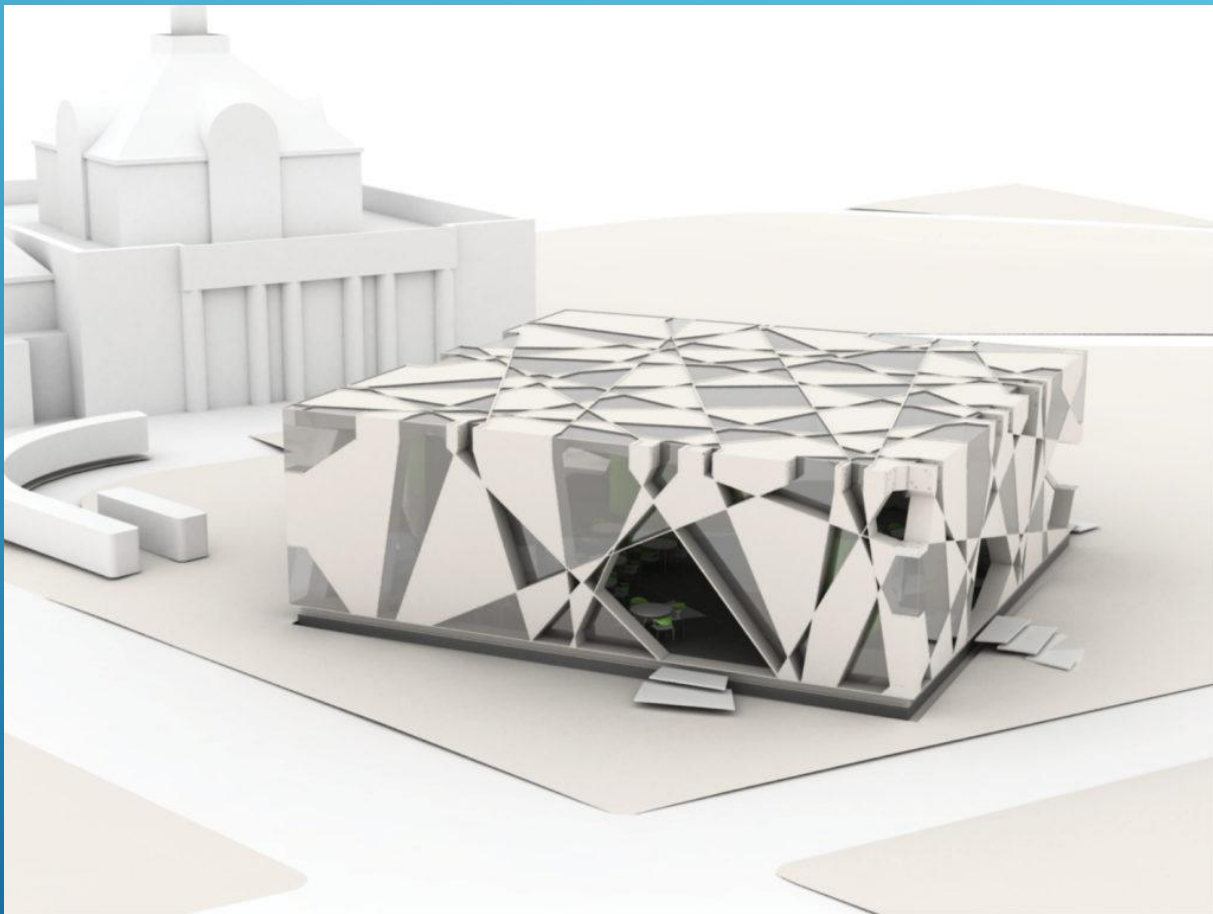




ПЛАН



PA3PE3



ВНЕШНИЙ ВИД

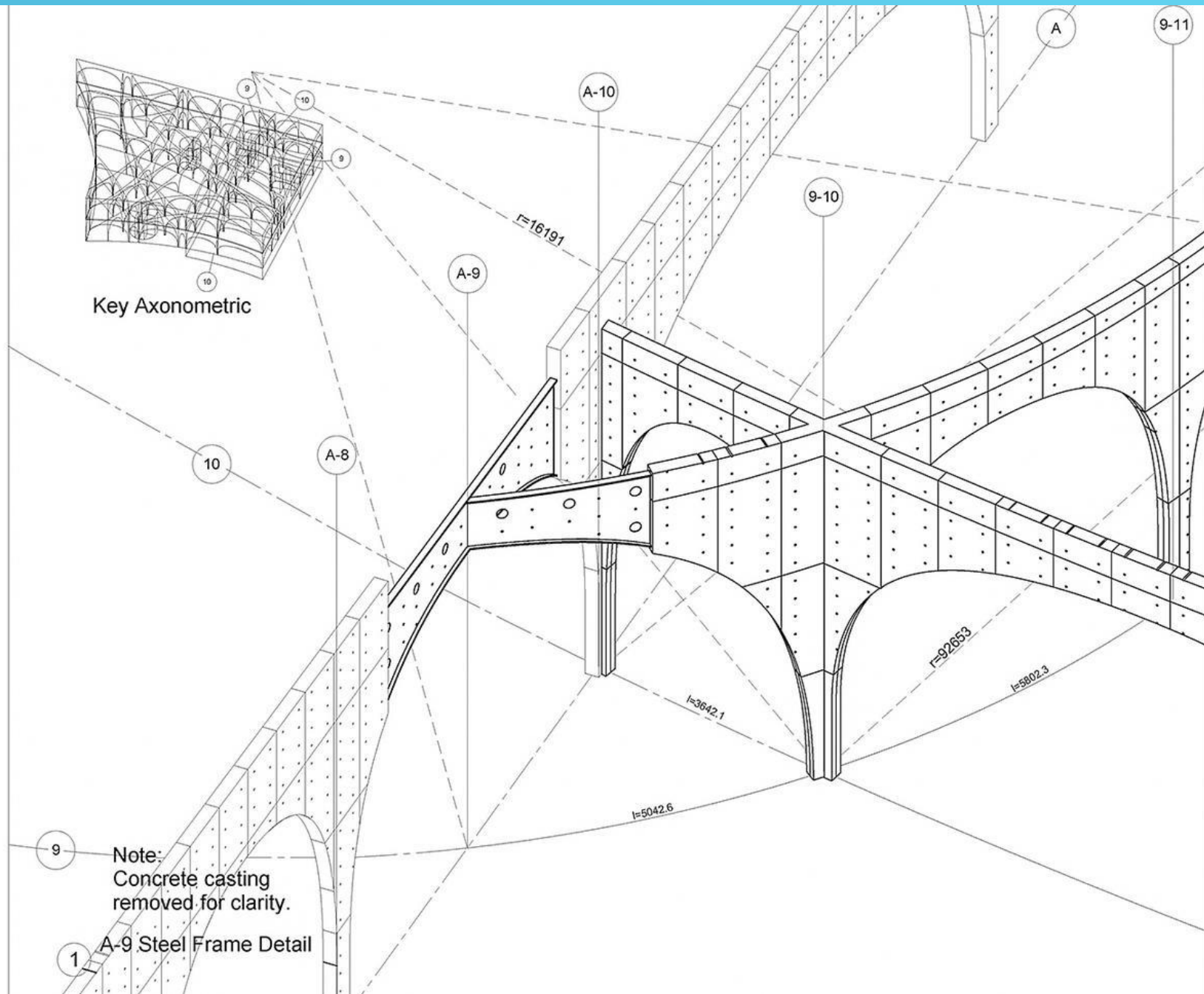


ВНУТРЕННИЙ ВИД



Библиотека Университета искусств Тама в Токио, Япония (2007)





Client
TAMA ART UNIVERSITY

Project [FOR HKU CASE STUDY]

TAMA ART
UNIVERSITY
LIBRARY

Hachioji Campus | 2-1723
Yarimizu, Hachioji, Tokyo 192-0394,
JAPAN

TOYO
ITO

Tel +81-3-3409-5822
Fax +81-3-3409-5969
Fujiya Bldg., 1-19-4, Shibuya,
Shibuya-ku, Tokyo, 150-0002

No.	Description	Date
1	Revision 1	07.11.2013
2	Revision 2	03.12.2013
3	Revision 3	15.12.2013

Project number 0001

Date Dec 18, 2013

Drawn by XIE Junni

Checked by

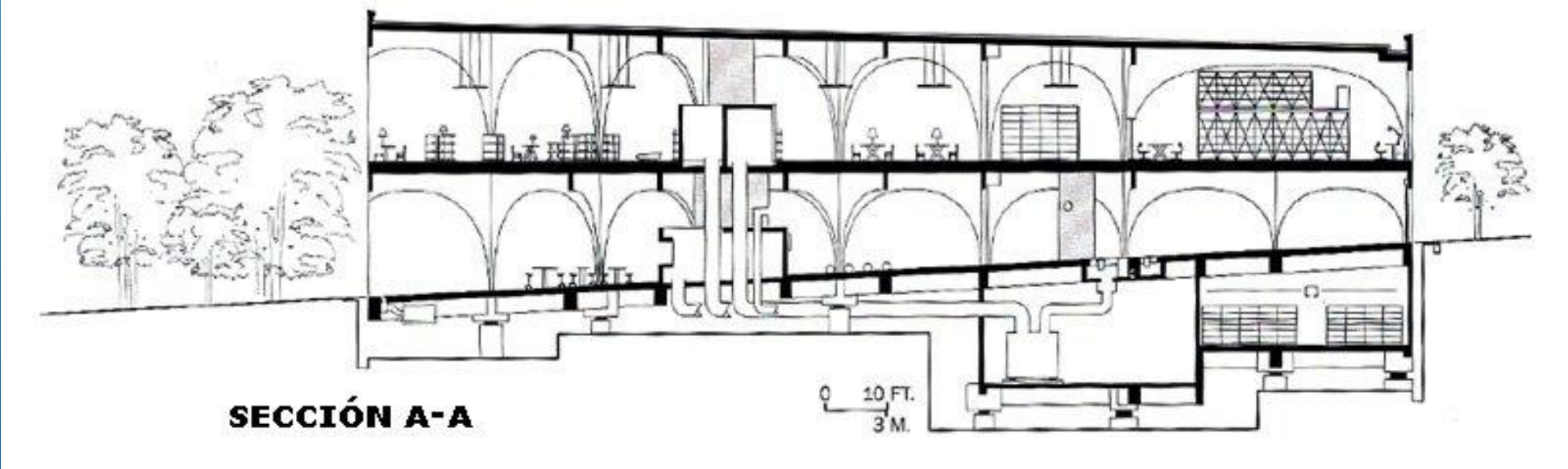
A4507

Scale

Copyright
THESE DESIGNS, PLANS, AND
SPECIFICATIONS AND THE COPYRIGHT
THEREIN ARE THE PROPERTY OF THE
ARCHITECT AND MUST NOT BE USED,
REPRODUCED, OR COPIED WHOLLY OR IN
PART WITHOUT THE WRITTEN PERMISSION
OF MICHAEL AND MICHAEL CONSULTING
IF THERE ARE ANY QUESTIONS CONTACT
THE ARCHITECT.



PA3PE3



SECCIÓN A-A



ИНТЕРЬЕРЫ

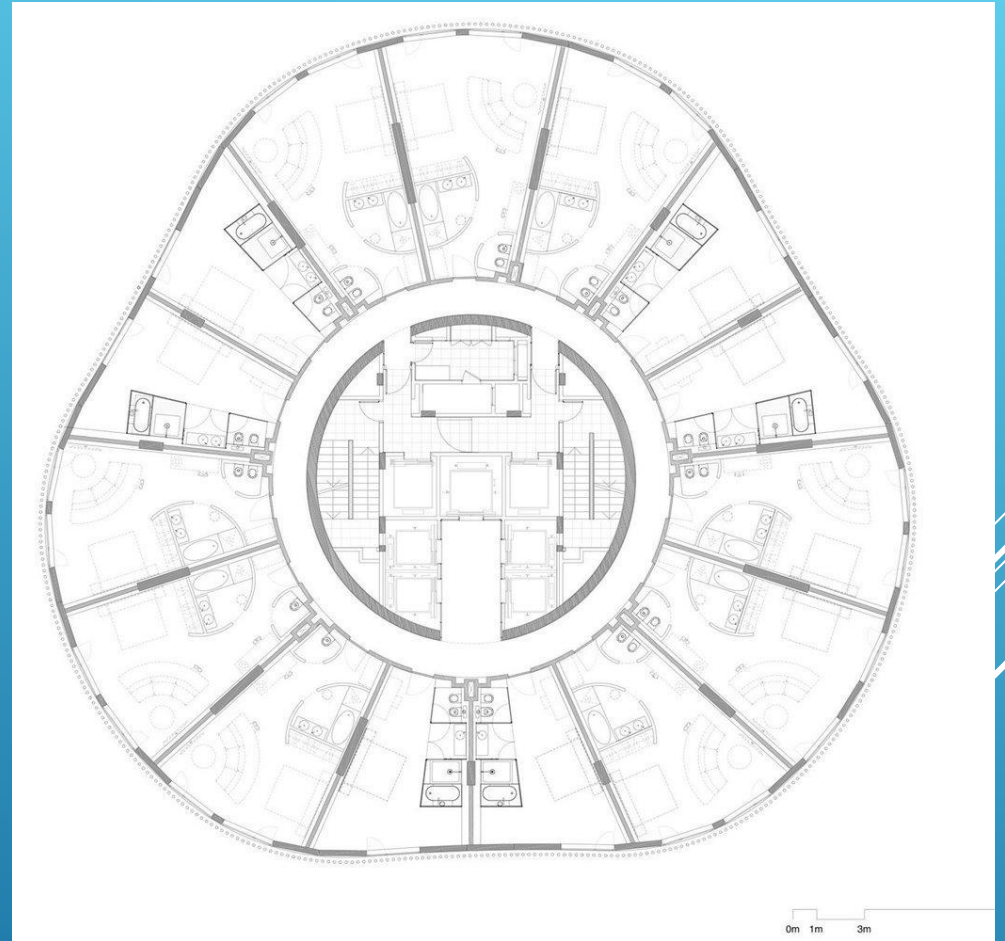
БАШНЯ ПОРТА ФИРА, БАРСЕЛОНА, ИСПАНИЯ (2010)



Конструкция башни



Интерьеры

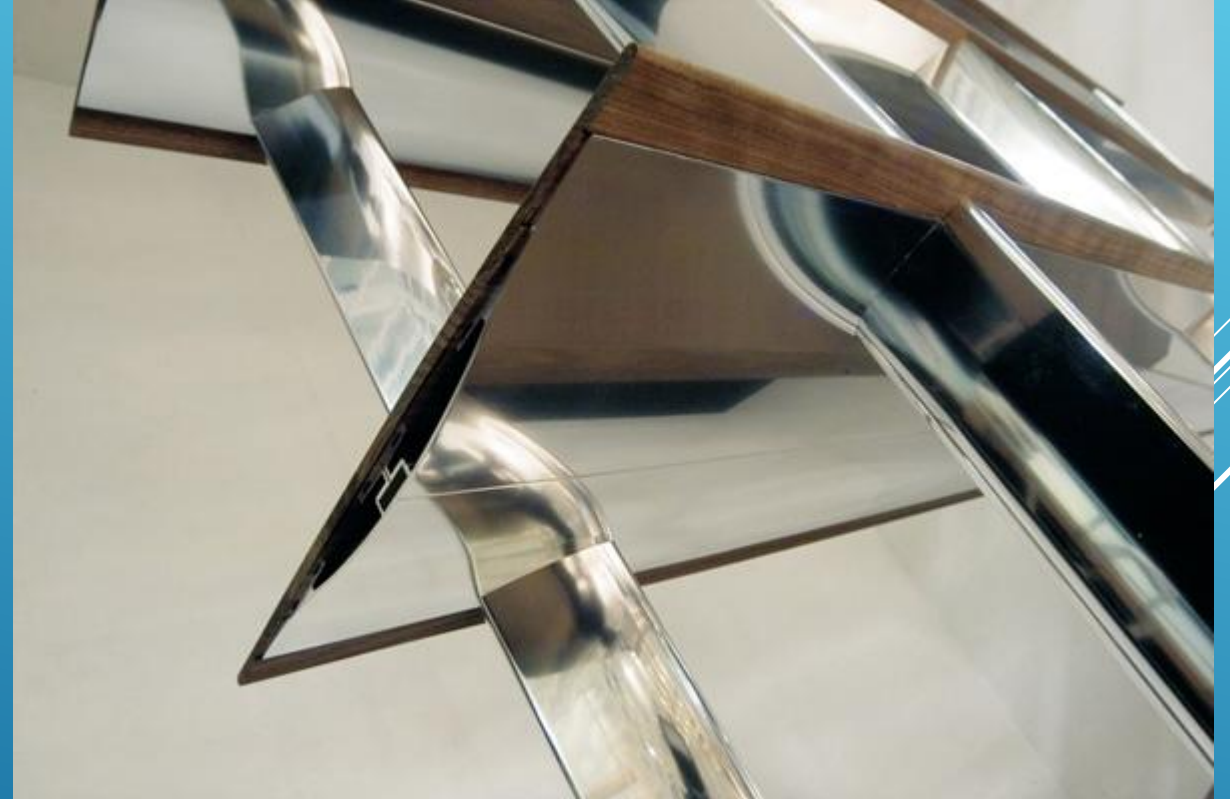


План 23 этажа

RIPPLES



KAZE



MOONY



SENDAI

