

Малый бизнес

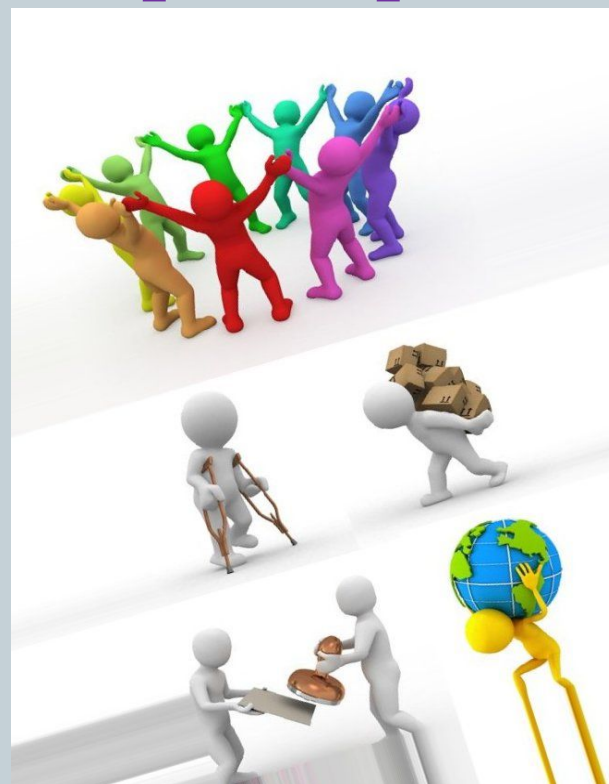


МАЛОЕ ПРЕДПРИНИМАТЕЛЬСТВО



Малое предприятие

- - это понятие, которым определяются **небольшие** количественные параметры организации и **объемы хозяйственного оборота**.



«О развитии малого и среднего предпринимательства» ФЗ №209



- К субъектам **малого и среднего предпринимательства** относятся зарегистрированные в соответствии с законодательством Российской Федерации и соответствующие условиям, **хозяйственные общества, хозяйственные партнерства, производственные кооперативы, потребительские кооперативы, крестьянские (фермерские) хозяйства и индивидуальные предприниматели.**

Условия отнесения организаций к субъектам малого предпринимательства



- • доля в уставном капитале **коммерческой организации, принадлежащая одному или нескольким юр. лицам**, не являющимся субъектами малого предпринимательства, не превышает 25%;
- • **доля участия государства, субъектов РФ, общественных и религиозных организаций или каких - либо фондов** также не превышает 25%;
- • доля участия иностранных юр. лиц и (или) юр. лиц, не являющихся субъектами малого и среднего предпринимательства, не превышает 49 %.

Организации являются субъектом малого предпринимательства, если:



- • среднесписочная численность работников за предшествующий календарный год не должна превышать следующие предельные значения :
- 101 - 250 чел. для **средних предприятий**;
- до 100 чел. для **малых предприятий**;
- до 15 чел. для **микропредприятий** ;



Условия отнесения организаций к субъектам малого предпринимательства



- доход, полученный от осуществления предпринимательской деятельности за предшествующий календарный год, суммируется по всем осуществляемым видам деятельности, и не должен превышать предельные значения:
- микропредприятия - 120 млн. рублей;
- малые предприятия - 800 млн. рублей;
- средние предприятия - 2 млрд. рублей.

Критерии отнесения организаций к субъектам малого и среднего предпринимательства



- Категория субъекта малого или среднего предпринимательства определяется в соответствии с **наибольшим по значению** условием:
- доля в собственности,
- среднесписочная численность, (или)
- предельный доход.



Критерии отнесения организаций к субъектам малого и среднего предпринимательства

- Категория субъекта МСП для индивидуальных предпринимателей, не привлекавших для осуществления предпринимательской деятельности в предшествующем календарном году наемных работников, определяется в зависимости от величины полученного дохода.
- Вновь созданные юридические лица и вновь зарегистрированные индивидуальные предприниматели, а также индивидуальные предприниматели, применяющие только патентную систему налогообложения, относятся к микропредприятиям.

Различают 3 вида малых предприятий в зависимости от рыночной стратегии

- 1. коммутанты - взаимодействуют с крупными предприятиями, будучи связанными с ними производственными связями, осуществляя изготовление отдельных деталей для крупного производства или промежуточной сборки.
- В этом случае они находятся в определённой зависимости от крупного производства и не имеют большой степени свободы в выборе деятельности;

Различают 3 вида малых предприятий в зависимости от рыночной стратегии

- 2. пациенты - **самостоятельные предприятия**, которые выпускают одежду, обувь, продукты питания, осуществляют ремонтные и строительные работы, т.е. работают на локальных рынках сбыта.
- Благодаря своей **мобильности и специализации** могут **конкурировать** с крупными предприятиями;

Различают 3 вида малых предприятий в зависимости от рыночной стратегии

- 3. эксплеренты - **инновационные предприятия**, ведущие исследовательские работы в области высоких технологий, занимаются научными конструкторскими разработками, **предлагая свои продукты** интеллектуальной деятельности (опытные образцы, программы, технические новинки и т.д.) **крупным предприятиям**.

Достоинства малых предприятий



- • высокая мобильность, возможность быстрого реагирования на изменения рыночной конъюнктуры и изменения вкусов потребления;
- • гибкость и оперативность в организационной и управленческой деятельности
- • при необходимости могут быстро изменять специализацию;
- • возможность более экономичного использования ресурсов.

Недостатки малых предприятий



- • **высокая степень риска;**
- • **недостаточная финансовая и материально-техническая база, возможность быстрого разорения;**
- • **необходимость больших затрат на рекламу и поиск клиентов (предприятия мало известны);**
- • **сложность получения кредита;**
- • **трудности привлечения высококвалифицированных кадров;**
- • **невозможность использования средств на развитие новых технических изобретений, поскольку такие проекты требуют высоких затрат и связаны с большим риском.**

Роль малых предприятий для экономики



- • быстро *заполняют рынок* товарами, пользующимися спросом потребителей;
- • *способствуют быстрому обновлению* товарного ассортимента;
- • *обеспечивают необходимую мобильность* в условиях рынка,
- • *создают специализацию и кооперацию*;
- • *создают новые рабочие места*;
- • *пополняют большую часть бюджета* страны налогами;
- • *создают атмосферу конкуренции*;
- • *создают ту среду и дух предпринимательства*, без которых рыночная экономика невозможна.

Лицензирование предпринимательской деятельности



- **Лицензией** называется документ, выданный лицензирующим органом, который дает право на осуществление определенной деятельности.
- Лицо, получившее лицензию, называется *лицензиатом*.
- Лицензии выдают органы, уполномоченные на ведение лицензирования:
- Министерство здравоохранения и социального развития РФ; - Министерство транспорта РФ; - Министерство образования и науки РФ; - Министерство обороны РФ; - Министерство юстиции РФ; - Министерство внутренних дел РФ и др.

Лицензирование предпринимательской деятельности



● **Обязательному лицензированию подлежат :**

- - аудиторская деятельность;
- - разработка, производство, ремонт, испытание авиационной техники;
- - деятельность по изготовлению защищенной от подделок полиграфической продукции, в том числе бланков ценных бумаг, и торговля указанной продукцией;
- - эксплуатация магистрального трубопроводного транспорта;
- - деятельность по эксплуатации газовых сетей;
- - геодезическая деятельность и др.

Государственная поддержка малого бизнеса



Государственная
поддержка
малого бизнеса

