

МНОГО
МЕБЕЛИ

МНОГО
МЕБЕЛИ

НАШ ПРОДУКТ

СТРУКТУРА МЕБЕЛЬНОГО РЫНКА

*Мы понимаем, что нужно нашим Клиентам,
и предлагаем только лучшие варианты!*

НАШ АССОРТИМЕНТ

Мягкая мебель



Диваны



Кресла

Корпусная мебель



Гостиные



Обеденные группы



Спальни

**МНОГО
МЕБЕЛИ**

**МНОГО
МЕБЕЛИ**

КОРПУСНАЯ МЕБЕЛЬ

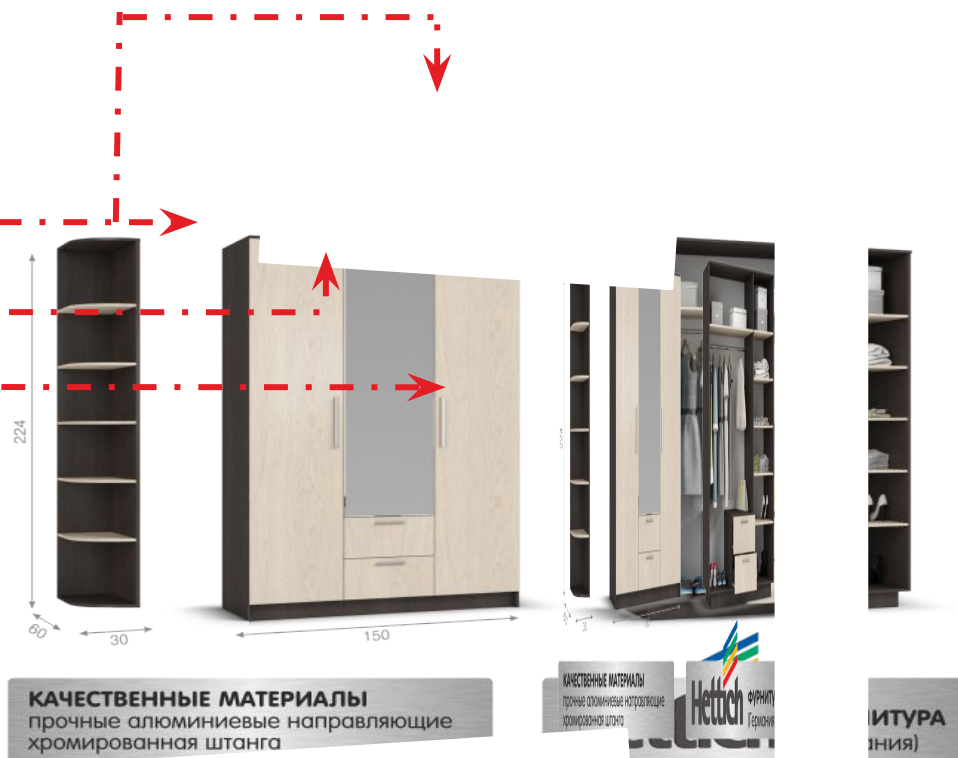
КОРПУСНАЯ МЕБЕЛЬ

*Мы понимаем, что нужно нашим Клиентам,
и предлагаем только лучшие варианты!*

СОСТАВ КОРПУСНОЙ МЕБЕЛИ

КАРКАС

- БОКОВИНЫ
- ПОЛКИ
- ЗАДНЯЯ СТЕНКА



СОСТАВ КОРПУСНОЙ МЕБЕЛИ

КАРКАС

- БОКОВИНЫ
- ПОЛКИ
- ЗАДНЯЯ СТЕНКА

ФАСАД



СОСТАВ КОРПУСНОЙ МЕБЕЛИ

КАРКАС

- БОКОВИНЫ
- ПОЛКИ
- ЗАДНЯЯ СТЕНКА

ФАСАД

ФУРНИТУРА

- ЛИЦЕВАЯ
- ВНУТРЕННЯЯ
- КРЕПЕЖНАЯ



СОСТАВ КОРПУСНОЙ МЕБЕЛИ

ДОБРО ПОКАЗАТЬСЯ
В МИРЕ МНОГОЙ МЕБЕЛИ!!!

КАРКАС

- БОКОВИНЫ
- ПОЛКИ
- ЗАДНЯЯ СТЕНКА

ФАСАД

ФУРНИТУРА

- ЛИЦЕВАЯ
- ВНУТРЕННЯЯ
- КРЕПЕЖНАЯ



СОСТАВ КОРПУСНОЙ МЕБЕЛИ

ДОБРО ПОКАЗАТЬСЯ
В МИРЕ МНОГОЙ МЕБЕЛИ!!!

КАРКАС

- БОКОВИНЫ
- ПОЛКИ
- ЗАДНЯЯ СТЕНКА

ФАСАД

ФУРНИТУРА

- ЛИЦЕВАЯ
- ВНУТРЕННЯЯ
- КРЕПЕЖНАЯ

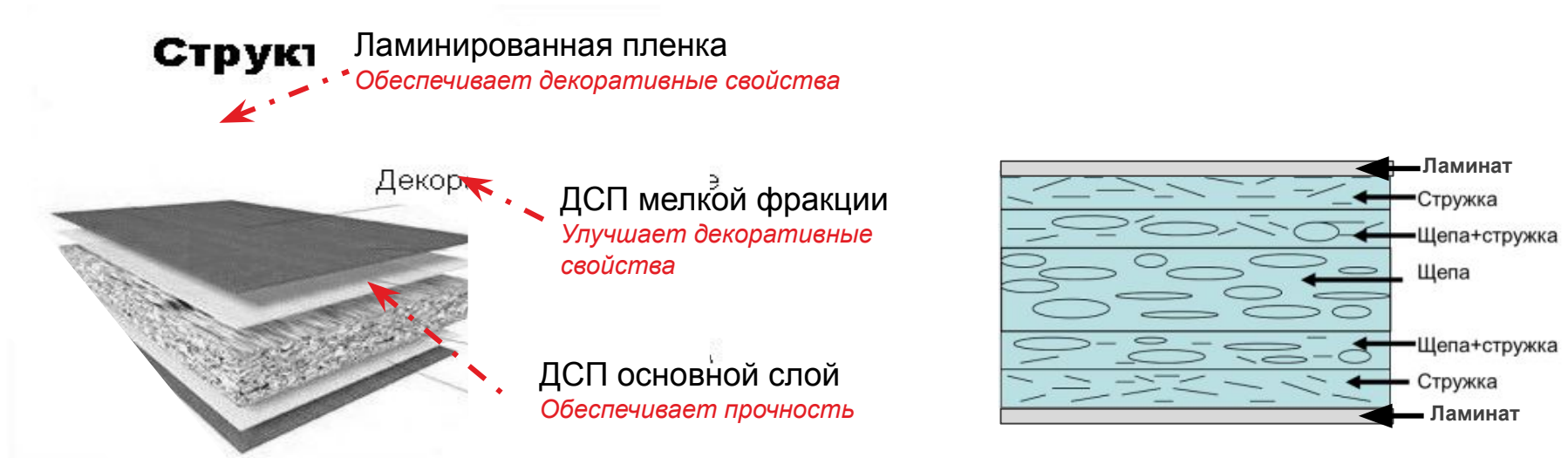


МАТЕРИАЛЫ КАРКАСА

ЛДСП

ламинированная древесно-стружечная плита
изготавливают из прессованной древесной щепы, стружек хвойных и
лиственных пород, склеенных смолами при высокой температуре.

Структура



МАТЕРИАЛЫ КАРКАСА

ЛДСП ламинированная древесно-стружечная плита



ПРЕИМУЩЕСТВА

- *высокая устойчивость к механическим повреждениям*
- *устойчивость к термическим факторам, что позволяет без опасений ставить на поверхность горячую посуду*

**ВАЖНО
ЗНАТЬ:**

Мы используем ЛДСП класса эмиссии E1, который признан государственным стандартом безопасным для применения в мебели, в т.ч. детской.

МАТЕРИАЛЫ КАРКАСА

КРОМКА

задача мебельной кромки - облицовка торцевых поверхностей ДСП.



ПРЕИМУЩЕСТВА

- *высокая прочность*
- *хорошая гибкость*
- *пластичная*
- *устойчива к агрессивной среде (бытовая химия)*

МАТЕРИАЛЫ КАРКАСА

ДВП

древесно-волокнистая плита

листовой материал, который делают из жидкой массы древесных волокон под прессом, применяется для изготовления дна и задних стенок мебели.



Гладкая сторона



Рибристая сторона

ПРЕИМУЩЕСТВА

- *крепкая*
- *легкая*
- *экологичная*
- *доступная по цене*

МАТЕРИАЛЫ КАРКАСА

ВАЖНО ЗНАТЬ:



- Мы используем плитные материалы производства **России, Австрии, Польши, Швеции.**
- Мы используем **ударопрочную кромку** для защиты торцевых частей деталей из ЛДСП.
- **Все материалы, которые мы используем для изготовления каркаса корпусной мебели, соответствуют требованиям ГОСТ.**

СОСТАВ КОРПУСНОЙ МЕБЕЛИ

ДОБРО ПОКАЗАТЬСЯ
В МИРЕ МНОГОЙ МЕБЕЛИ!!!

КАРКАС

- БОКОВИНЫ
- ПОЛКИ
- ЗАДНЯЯ СТЕНКА

ФАСАД

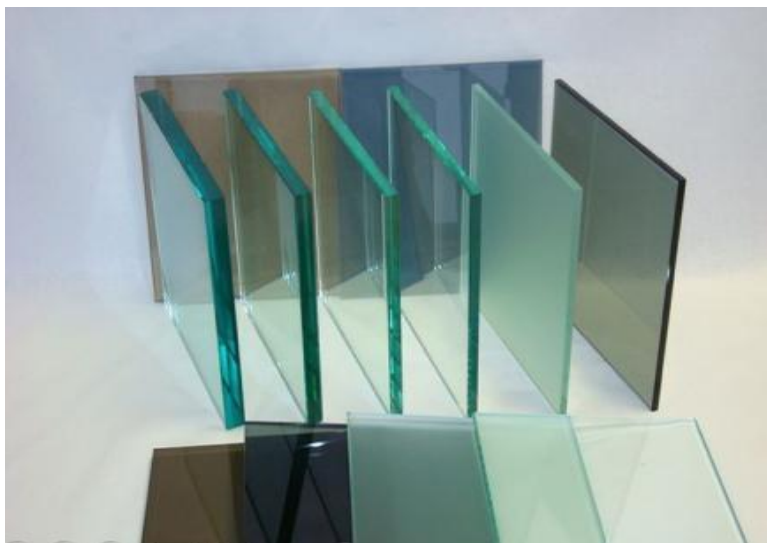
ФУРНИТУРА

- ЛИЦЕВАЯ
- ВНУТРЕННЯЯ
- КРЕПЕЖНАЯ



МАТЕРИАЛЫ ФАСАДА

СТЕКЛО



ПРЕИМУЩЕСТВА

- *визуальная «легкость» мебели*
- *эстетичность*
- *прочность*

ВАЖНО ЗНАТЬ:

Мы используем стекло с защитной пленкой, наклеенной с обратной стороны, которое не рассыпается при ударе.

МАТЕРИАЛЫ ФАСАДА

ЗЕРКАЛО



ПРЕИМУЩЕСТВА

- *эстетичность*
- *функциональность*
- *долговечность*

**ВАЖНО
ЗНАТЬ:**

Мы используем зеркало с защитной пленкой, наклеенной с обратной стороны, которое не рассыпается при ударе.

МАТЕРИАЛЫ ФАСАДА

МДФ мелкодисперсная фракция

получается в результате сухого прессования мелкодисперсной древесной стружки под действием высокого давления, температуры и клейкого вещества.



ПРЕИМУЩЕСТВА

- *эстетичность*
- *прочность*
- *долговечность*

СОСТАВ КОРПУСНОЙ МЕБЕЛИ

ДОБРО ПОКАЗАТЬСЯ В МИРЕ МНОГОЙ МЕБЕЛИ!!!

КАРКАС

- БОКОВИНЫ
- ПОЛКИ
- ЗАДНЯЯ СТЕНКА

ФАСАД

ФУРНИТУРА

- ЛИЦЕВАЯ
- ВНУТРЕННЯЯ
- КРЕПЕЖНАЯ



КРЕПЕЖНАЯ

гарантирует надежность
скрепления конструкции

- Евровинт
- Шкант
- Эксцентриковая
стяжка



ВНУТРЕННЯЯ

определяет удобство и
функциональность мебели

- Петли
- Штанги
- Направляющие
(роликовые)



ЛИЦЕВАЯ

придает эстетичный
внешний вид мебели

- Мебельные
опоры
- Ручки



ВАЖНО ЗНАТЬ:



- Мы работаем с производителями фурнитуры из Германии, Италии, Китая и России.
- Мы проводим обязательную проверку на качество и используем крепеж в соответствии с назначением по ГОСТ.
- В шкафах-купе мы используем алюминиевые направляющие, которые гарантируют 100 000 циклов открывания/закрывания и бесшумность хода.

ПРАВИЛА ЭКСПЛУАТАЦИИ

- Допустимая температура помещения от +5,
- Влажность от 45% до 70%.
- Недопустимы удары по поверхности мебели.
- Необходимо периодически подтягивать крепежную фурнитуру.

уход • Перемещать ТОЛЬКО пустую мебель.

- Обязательно использование специальных средств по уходу за мебелью.
- Пыль удаляется сухой мягкой тканью.

МАТОКА
ДОБРО ПОКАЗОВАТИ
В МИР МНОГО МЕБЕЛІ!!!!



МНОГО
МЕБЕЛИ

МНОГО
МЕБЕЛИ

МЯГКАЯ МЕБЕЛЬ

вид изделий, состоящих из жёсткого каркаса и мягких элементов,
предназначенных для отдыха в положения сидя и лежа.



*С мягкой мебелью мы продаем клиентам
ощущения комфорта, удобства и уюта!*

СОСТАВЛЯЮЩЕЙ МЕБЕЛИ

ДОБРО ПОЖАЛОВАТЬ
В МИР МНОГО МЕБЕЛИ!!!

- Каркас
- Наполнители
- Механизм трансформации
- Обивка



СОСТАВЛЯЮЩЕЙ МЕБЕЛИ

ДОБРО ПОЖАЛОВАТЬ
В МИР МНОГО МЕБЕЛИ!!!

- **Каркас**
- Наполнители
- Механизм трансформации
- Обивка



ДЕРЕВЯННЫЙ КАРКАС

ДОБРО ПОЖАЛОВАТЬ
В МИР МНОГО МЕБЕЛИ!!!

является основным элементом конструкции дивана,
базой для крепления других частей.



ВАЖНО ЗНАТЬ:

Мы изготавливаем каркас из древесины хвойных пород и влагостойкой березовой фанеры.

Преимущества:

- *Выдерживает большие нагрузки, менее подвержен износу при регулярном механическом воздействии, изменении температуры и влажности.*
- *Влажность древесины соответствует требованиям ГОСТ и исключает возможность деформации изделий при эксплуатации.*



ПЛИТНЫЕ МАТЕРИАЛЫ

*являются «скелетом»
дивана и определяют
форму конструкции*

- ЛДСП
- ДВП

КРЕПЕЖНЫЕ МАТЕРИАЛЫ

*гарантируют
надежность скрепления
конструкции*

- Скобы
- Саморезы
- Клей
- Евровинты

ОСНОВАНИЯ ЭЛЕМЕНТОВ МЯГКОСТИ

*основа для мягкого
наполнителя дивана*

- Гибкие
- Эластичные
- Жесткие

ОСНОВАНИЯ ЭЛЕМЕНТОВ МЯГКОСТИ

часть каркаса, на которую укладывается мягкий наполнитель дивана

ГИБКИЕ

- Резинотканевые ремни
- Латы



*Обеспечивают
комфортный сон*

ЭЛАСТИЧНЫЕ

- Пружина змейка
из закалённой
стали



*Обеспечивает
ортопедический эффект*

ЖЕСТКИЕ

- ДСП
- Фанера



*Обеспечивают
надежность и крепость
конструкции*

СОСТАВЛЯЮЩЕЙ МЕБЕЛИ

ДОБРО ПОЖАЛОВАТЬ
В МИР МНОГО МЕБЕЛИ!!!

- Каркас
- **Наполнители**
- Механизм трансформации
- Обивка

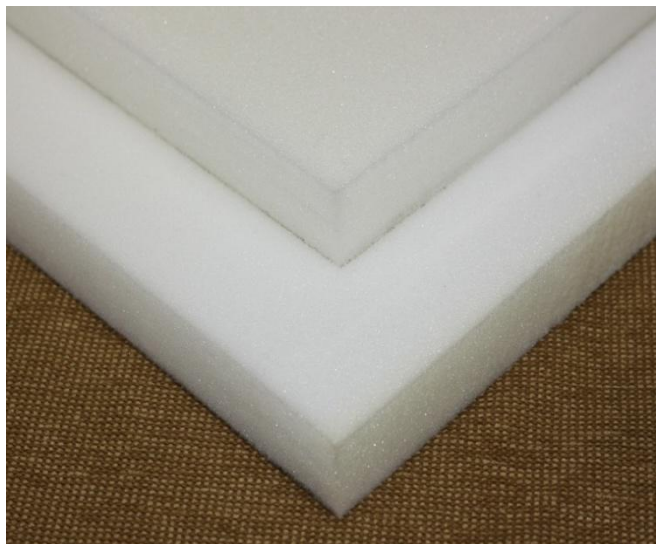


- *Высокоэластичный пенополиуретан (ППУ)*
- *Холофайбер*
- *Термостёжка*
- *Пенополистирольные шарики*

*Именно наполнители создают ощущение
комфортного и уютного дивана!*

Пенополиуретан (ППУ)

высокоэластичный материал с ячеистой структурой, который получается путём смешивания нескольких синтетических полимеров.



Преимущества:

- *быстро восстанавливает форму*
- *гипоаллергенен*
- *не впитывает пыль и влагу*
- *долговечен*
- *экологичен*
- *усадка 1% в год*

Особенности: широкий диапазон мягкости/жесткости

НАПОЛНЕНИЕ МАТРАСОВ

ДОБРО ПОЖАЛОВАТЬ
В МИР МНОГО МЕБЕЛИ!!!

ВАЖНО ЗНАТЬ:

Мы используем многослойную структуру спального места. Благодаря многослойности клиент получает оптимальное сочетание комфорта и долгосрочного срока службы.



Холофайбер (синтепух)

пушистые, эластичные, упругие шарики из 100% полиэстера поллой структуры.



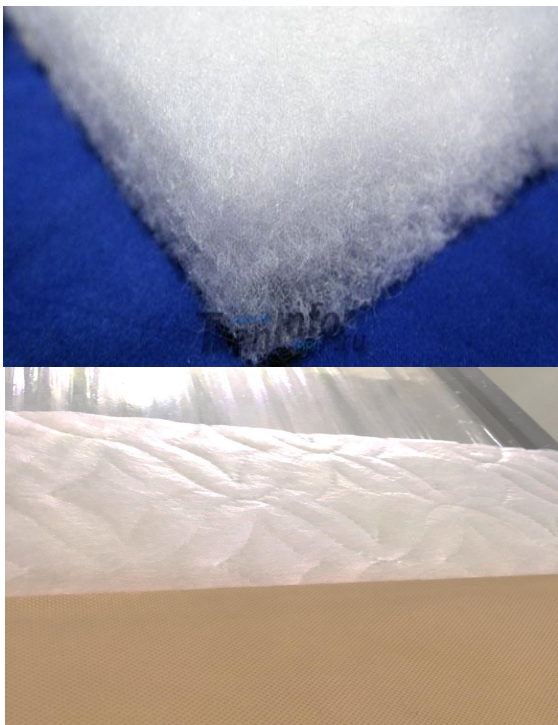
Преимущества:

- *легко восстанавливается после сжатия*
- *гипоаллергенный, нетоксичный*
- *не впитывает влагу и запахи*
- *экологически чистый*
- *не поддерживает горение*

Особенности: требуется еженедельное взбивание • *не заводятся микроорганизмы*

Термостёжка формообразующий материал

объемное полотно из смеси лавсановых волокон (синтепон), которое покрыто полипропиленовым нетканым полотном (спанбонд).



Преимущества:

- *обеспечивает защитный слой между обивкой и наполнителем / каркасом*
- *скользящая внешняя поверхность*
- *хорошая драпируемость*
- *безвреден для здоровья, т.к. изготовлен без применения клея и других токсичных веществ*

Пенополистироловые шарики

шарики белого цвета диаметром 3-7 мм правильной формы из вспененного полистирола, на 90% состоят из воздуха.



Преимущества:

- *высокая «текучесть»/мягкость*
- *экологичный*
- *гипоаллергенный*
- *огнестойкий*
- *не заводятся микроорганизмы*

Особенности: требуется периодически досыпать наполнитель

СОСТАВЛЯЮЩЕЙ МЕБЕЛИ

ДОБРО ПОЖАЛОВАТЬ
В МИР МНОГО МЕБЕЛИ!!!

- Каркас
- Наполнители
- **Механизм трансформации**
- Обивка



МЕХАНИЗМЫ ТРАНСФОРМАЦИИ

ДОБРО ПОЖАЛОВАТЬ
В МИР МНОГО МЕБЕЛИ!!!

устройство, которое позволяет превратить диван в полноценное спальное место.



- Еврокнижка

- Дельфин

Все эти механизмы предназначены для ежедневного использования!

Как разложить: Вытянуть или выкатить вперед сиденье, перевести спинку в горизонтальное положение, опустив ее на образовавшееся свободное место.

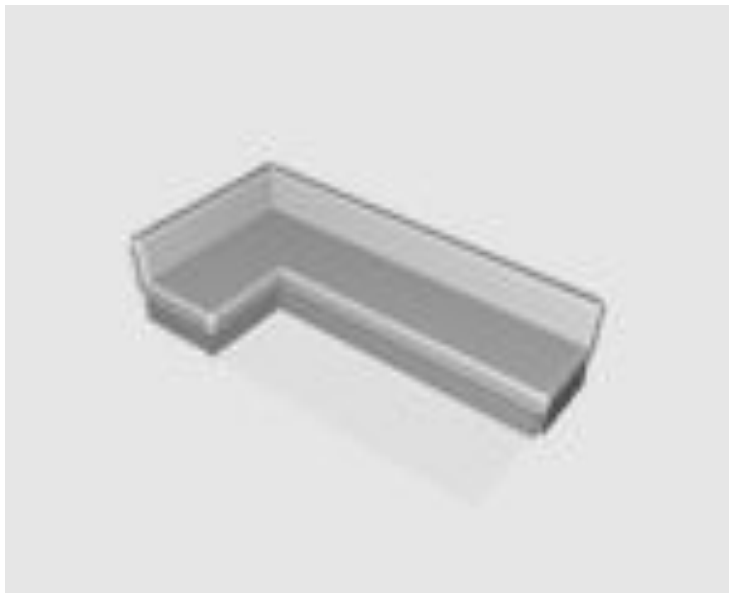


Преимущества:

- *простая и легкая раскладка*
- *высокое и ровное спальное место*
- *вместительный ящик для белья*
- *надежный, проверенный временем механизм трансформации.*

Особенности: необходимо располагать от стены на 7-12см, максимальная нагрузка до 250 кг.

Как разложить: потянуть за ремешок и выдвинуть скрытую платформу, поверхность скрытой платформы приподнимется и установится на одном уровне с сиденьем дивана.



Преимущества:

- *выдерживает большую нагрузку*
- *ровное, высокое и просторное спальное место*
- *имеет прорезиненные колесики для легкости раскладки и безопасности напольного покрытия*
- *для трансформации требуется минимум свободного пространства в комнате*

Особенности: максимальная нагрузка до 200 кг.

СОСТАВЛЯЮЩЕЙ МЕБЕЛИ

ДОБРО ПОЖАЛОВАТЬ
В МИР МНОГО МЕБЕЛИ!!!

- Каркас
- Наполнители
- Механизм трансформации
- **Обивка**



это специальные мебельные ткани, покрывающие видимую поверхность изделия.



- Ткань
- Экокожа

Главные функции обивки – это декор и дизайн мебели, а также продление срока службы наполнителей.

Микровелюр

Преимущества:

- *гипоаллергенность (не содержит химических запахов даже у нового дивана)*
- *обладает антистатическими свойствами (не удерживает пыль)*
- *противодействие влаге*
- *воздухопроницаемость*
- *устойчивость к истиранию > 30 000 циклов * по шкале Мартиндейла*
- *свойство «Антикоготь»*

Свойство «Антикоготь»

Материал изготовлен таким образом, что когти животного при попытке поцарапать соскальзывают с него, не оставляя никаких следов.

После нескольких попыток, как правило, интерес к дивану у кошки пропадает полностью, и впоследствии точить об него когти она уже не пытается.

ЭКОКОЖА

Преимущества:

- *нетребовательна в уходе*
- *безопасна: не выделяет токсинов и вредных веществ*
- *эластичная и приятная на ощупь.*
- *мягкая, не имеет запаха, с годами не трескается.*
- *устойчивость к истиранию – 30 000 циклов* по шкале Мартиндейла*

Экокожа – это современный искусственный эко-материал.

В процессе изготовления экокожи микропористая («дышащая») пленка из полиуретана наносится на тканую основу (из хлопка или полиэфира) .

Слои полипропилена и ткани в процессе изготовления подвергаются тиснению, что создает рисунок настолько близкий к естественному, что экокожу сложно отличить от настоящей кожи.

ВАЖНО ЗНАТЬ:

Мы сотрудничаем с крупнооптовыми российскими и европейскими поставщиками обивки и проверяем качество каждой партии, чтобы гарантировать нашим клиентам привлекательный внешний вид дивана на долгое время



АТЛАНТА ~~25.000~~ **5 990** в кредит **500**

ТКАНЬ



- Удаляйте загрязнения с поверхности, не дожидаясь их впитывания.
- Свежие жирные и мокрые пятна легко удалить, если приложить к ним полотенце, хорошо впитывающее воду.
- Обрабатывайте загрязненный участок небольшим количеством воды и мягкого мыла, подождите 2-3 минуты, сотрите пятно круговыми движениями губкой или мягкой щеткой.
- Ткань необходимо регулярно обрабатывать пылесосом с мягкой насадкой.

ЭКОКОЖА



- Используйте для чистки мебели только мягкую ткань (избегайте щёток даже с мягкой щетиной).
- Лучше не ставить мебель под прямые солнечные лучи, а также возле отопительных приборов.
- Избегайте чистящих средств, содержащих кислоты, хлор, а также порошки, содержащие абразивные частицы, чтобы не повредить верхний слой.
- Рекомендуется регулярная влажная уборка мягкой салфеткой.

МАТОКА
ДОБРО ПОКАЗОВАТИ
В МИР МНОГО МЕБЕЛІ!!!!

