

КУРСОВАЯ РАБОТА

ПМ 02 «конструирование швейных изделий»

МДК 02.02. «Методы конструктивного моделирования швейных
изделий»

по теме: Разработка модельной конструкции женской блузы со
складками

Студент: Кондаков Марк Сергеевич

Курс 4 группа 2-419 К

Специальность: **262019** Конструирование, моделирование и технология
швейных изделий

ВВЕДЕНИЕ

Характерной чертой конца XX века является постоянно расширяющееся многообразие человеческой деятельности. Появление большого числа новых профессий и различных видов досуга, современная культура производства и быта – все это обуславливает неизменно высокий спрос на различную одежду.

Создание блузы со складками трудоемкий, но интересный процесс. Выглядит такая блуза эксклюзивно и элегантно. Нарядный, элегантный вид, всегда модны и рекомендуются женщинам любого возраста. Складочки могут быть расположены группами из одних мелких или крупных складочек.

Сочетается как с брюками (в качестве делового костюма) так и с шортами (для пляжного или повседневного использования). Для не довольных своей фигурой, плюс в том, что отрезная блузка со складками снизу скрывает бёдра. Для этого фасона рекомендуются гладкие тонкие хлопчатобумажные и шелковые ткани. Расход ткани для среднего размера 2 м при ширине 80 см

Это необходимая вещь в любом гардеробе и уместна практически в любом потоке мод.

Объект исследования: моделирование женской одежды.

Предмет исследования: моделирование женской блузы со складками.

Цель: разработка модельной конструкции женской блузы со складками.

Задачи: Изучение модных тенденций, описание внешнего вида, разработка чертежа базовой конструкции, разработка модельной конструкции женской блузы со складками, оформление курсового проекта.

ТВОРЧЕСКИЙ ПОИСК

Какое бы мероприятие не ждало женщину, она знает, что одев красивую блузу, будет выглядеть очень красиво и нарядно. Важность блуз имеет очень большую роль в повседневной жизни. Именно блуза имеет свойства красиво подчеркивать фигуру, талию, грудь, руки оставаясь при этом строгой и стильной одновременно.





В сезоне лето-весна в 2015 году модными считаются именно строгие женские блузы с длинным рукавом. Каждая женщина сможет почувствовать себя в ней уникальной, а богатый выбор расцветок не заставит долго сомневаться в выборе. Наиболее популярные цвета в этом сезоне: синий, голубой, белый





КОНСТРУКТИВНАЯ ЧАСТЬ

Конструирование одежды в широком смысле означает разработку конструкций различных моделей. В существующей практике процесс проектирования новых моделей одежды подразделен на этапы: 1- расчет и построение базовой конструкции (БК), 2- конструктивное моделирование с использованием БК или какой либо исходной модельной конструкции. 3- разработка чертежей лекал новой модельной конструкции (МК).

Изготовление качественной одежды – сложный процесс. Для проектирования высококачественного изделия необходима информация об особенностях анатомического строения двигательного аппарата и внешней формы человека, закономерностях изменчивости размеров типа всех половозрастных групп заказчиков и принципах построения размерных стандартов взрослого и детского населения.

Опорой для одежды служит человеческая фигура, по этому необходимо уметь видеть и понимать взаимодействие одежды с опорой человека. В конструкции эта взаимосвязь проявляется соотношением ее размеров с измерениями фигуры человека.

КОНСТРУКТИВНАЯ ЧАСТЬ

При расчетном методе конструирования для построения чертежей основы конструкции пользуются различными системами кройки, которые представляют собой записи построения чертежей наиболее удачных конструкций одежды. Такая запись позволяет многократно воспроизводить чертежи основы. Главное требование, которому должны отвечать все системы кройки, состоит в том, что бы детали одежды, полученные по воспроизведенному чертежу, после сборки в готовое изделие полностью соответствовали размерам тела человека и форме задуманной модели.

Существует множество систем кроя. Каждая из них представляет собой последовательность расчетных формул, в которые входят величины измерений фигуры и прибавки. Расчеты выполненные по этим формулам, позволяют построить систему прямых и криволинейных отрезков, которые замыкаются в чертеж основы конструкции, очерчивая конфигурацию основных деталей. Симметричность фигуры тела человека позволяет строить чертеж на одну половину тела – правую.

КОНСТРУКТИВНОЕ МОДЕЛИРОВАНИЕ

Конструктивное моделирование называется модификация исходной конструкции изделия с целью изменения ее модельных характеристик (формы, покроя, характера поверхности, линии членения и т. д.)

К.М. выполняют, работая с шаблонами деталей исходной конструкции или непосредственно на чертеже. В зависимости от степени изменения исходной конструкции различают несколько видов модификации.

В данной модели было проведено моделирование базовой конструкции на примере второго вида:

- Перевод раствора плечевой вытачки на спинке в пройму.
- Перевод раствора нагрудной вытачки в боковую линию.
- Параллельная раздвижка нижней части блузы.
- Построение припуска на застёжку.

ТЕХНИЧЕСКИЙ ЭСКИЗ



РИСУНОК I

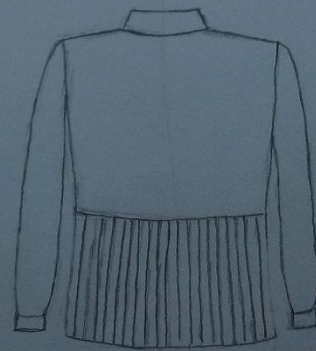
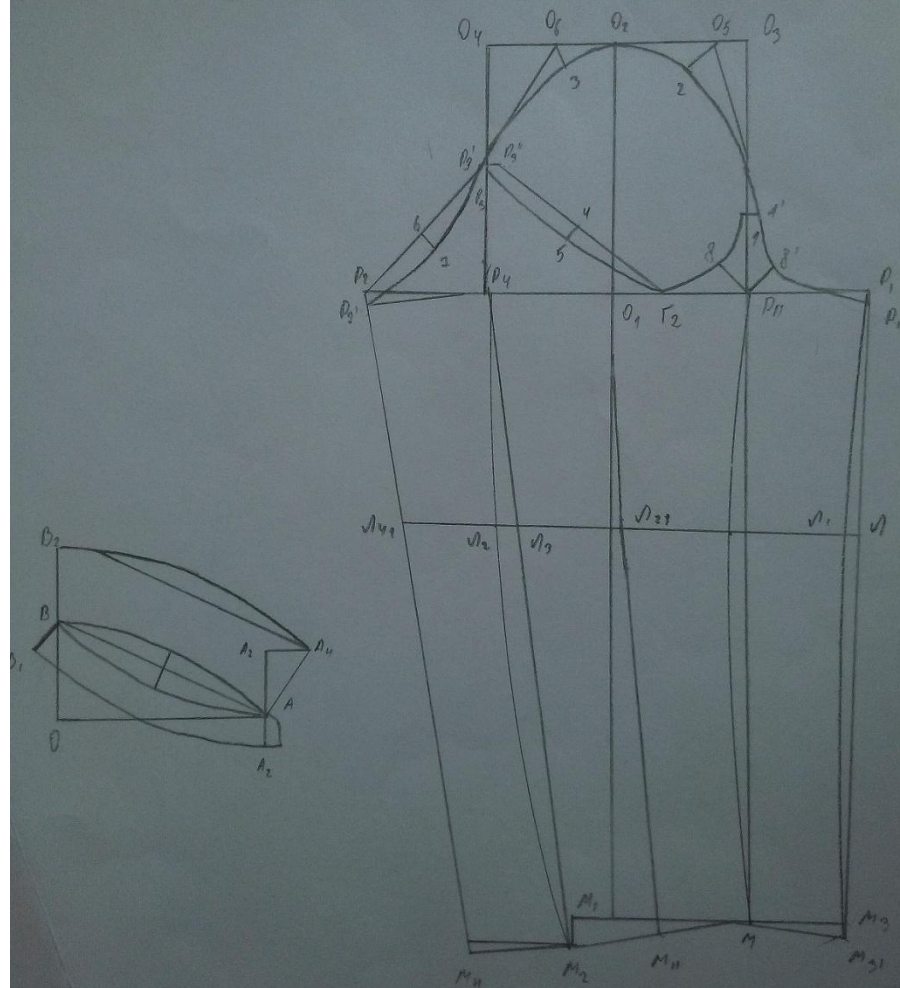
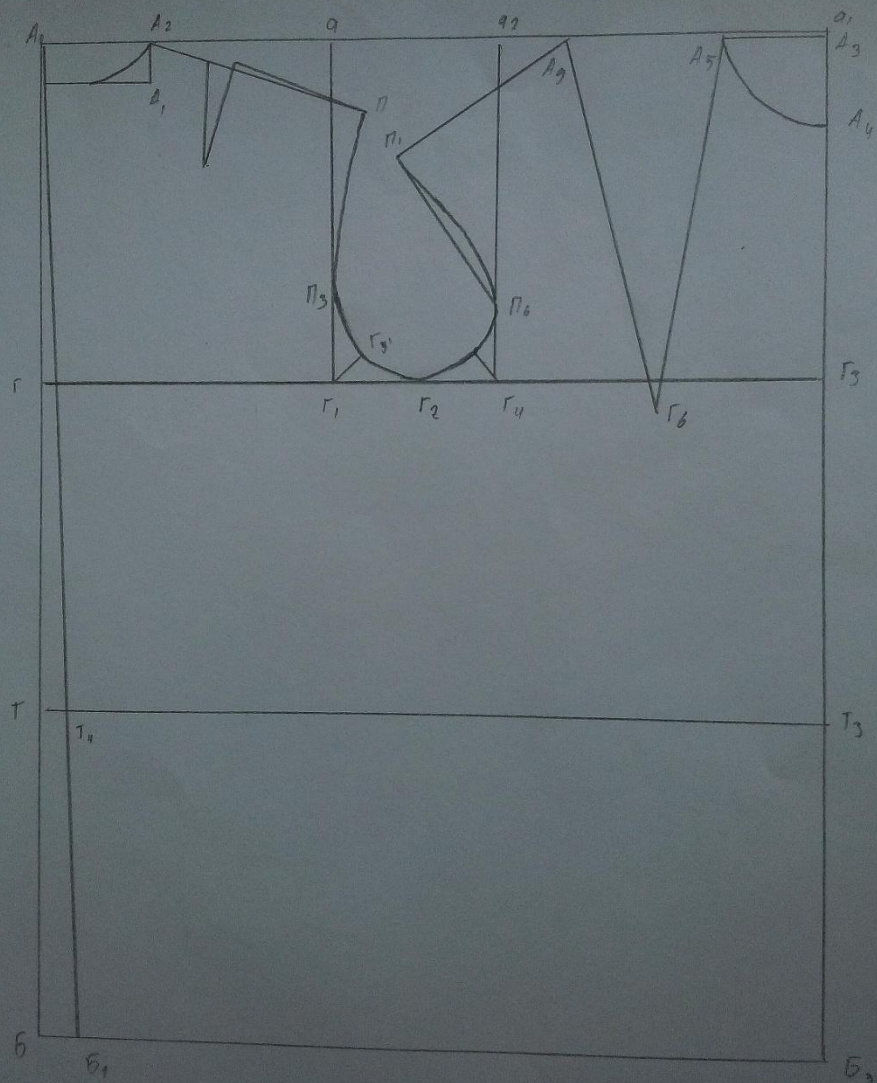


РИСУНОК II

Чертеж БК основы, воротника и рукава



Чертеж МК основы и низа изделия

262019 2-1195

