

# *Болезни суставов у животных*

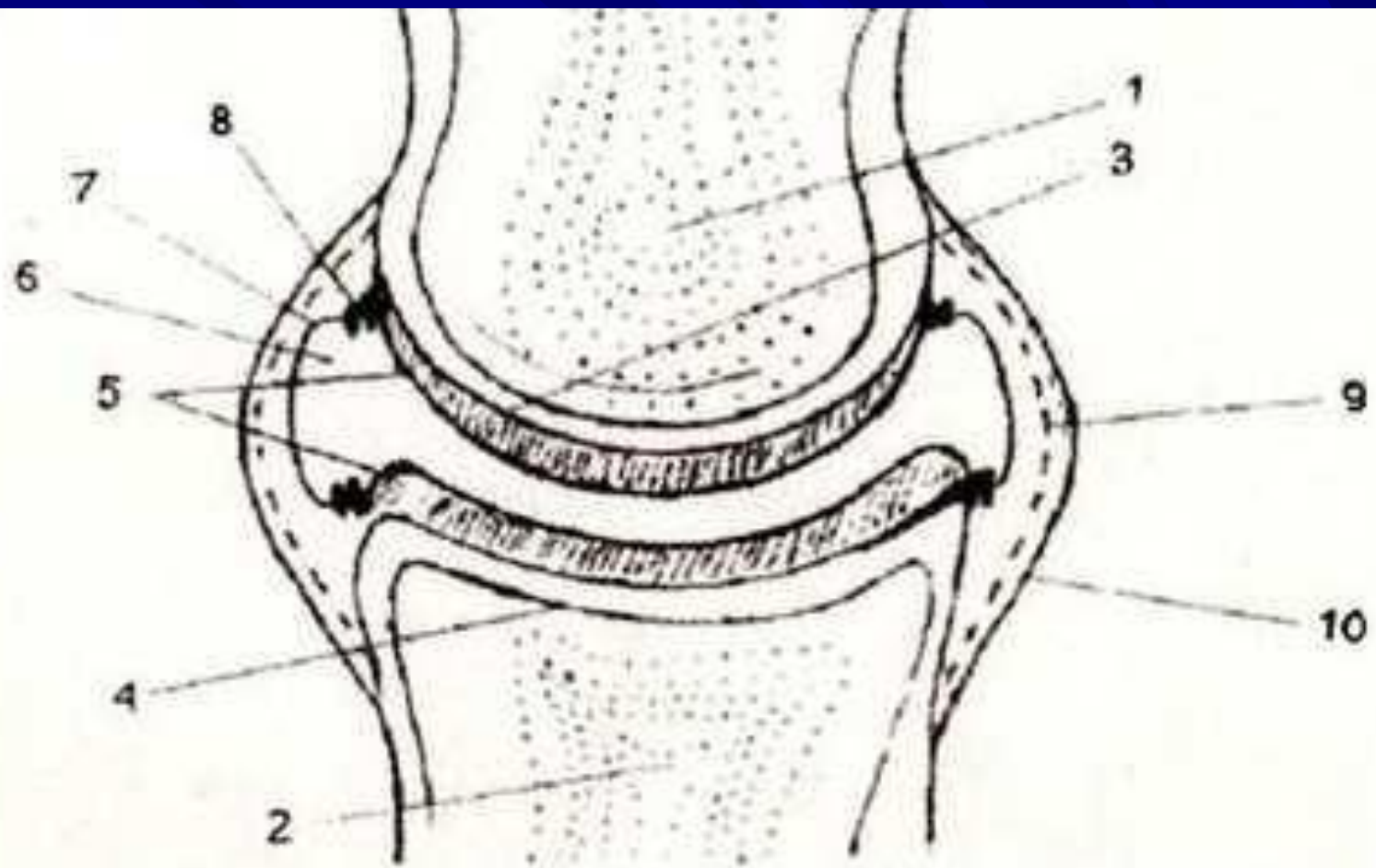
# ***Учебные вопросы.***

- 1. Анатомо- топографическая и функциональная характеристика суставов у животных.**
- 2. Виды заболеваний суставов и их классификация.**
- 3. Клинические признаки, лечение и профилактика болезней суставов.**

**Сустав**- подвижное соединение двух или более костей, между которыми находится пространство, заполненное суставной жидкостью.

### Классификация видов суставов:

1. **По типу соединения**- простые( только две кости) и сложные , принимают участие более двух костей, мениски или кроткие кости.
2. **По характеру движений** – одноосные (локтевой, коленный суставы- блоковые) и многоосные (тазобедренные, плечевой).
3. **По типу движений**- подвижные и тугоподвижные.



**1. суставная головка, 2- суставная впадина, 3-,4-  
кортикальный слой, 5- суставные хрящи, 6-  
суставная полость, 7- синовиальный слой капсулы,  
8- синовиальные ворсинки, 9- фиброзный слой  
капсулы, 10- периост.**

# Макропрепарат нормального сустава у КРС.



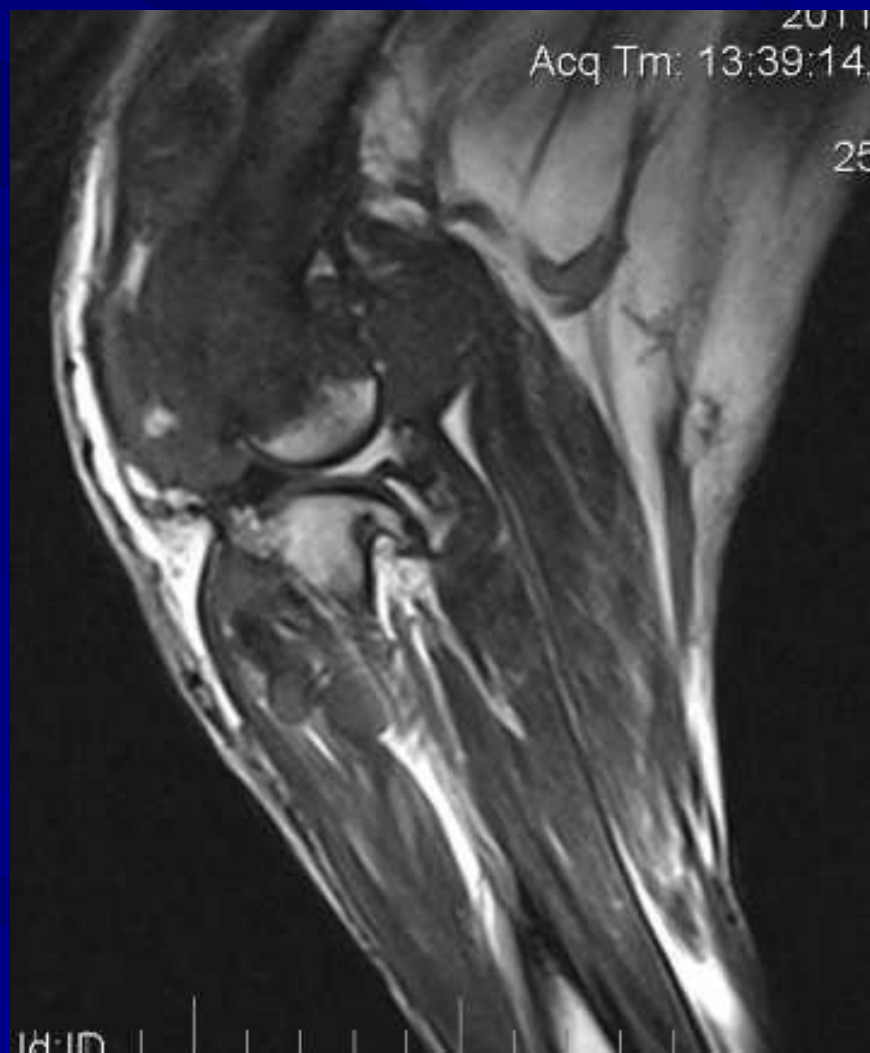
# Методы диагностики болезней суставов.

1. Проводка животного с разной скоростью
2. Пальпация- проверяются пассивные и активные движения в суставах, болезненность, костная крепитация, отек, температура.
3. Рентгенологические исследования
4. Пункция сустава и исследование синовиальной жидкости.
5. Артроскопия суставов.
6. Гематологические и серологические исследования.

# Рентгенологическая диагностика. Артроз тазобедренного сустава.



# Магнитно-резонансная томография.





# Диагностическая артроскопия суставов.



# Хирургические патологии, для диагностики которых применяется артроскопия.

- Плечевой сустав: рассекающий артрит, отлом акромиона лопатки, артроз.
- Локтевой сустав: фрагментация латерального и медиального венечных отростков, клювовидного отростка.
- Тазобедренный сустав: артроз, дисплазия.
- Коленный сустав: артроз, разрыв ПКС и ЗКС, травмы менисков.

# Классификация болезней суставов

по проф. К.И. Шакалову.

1. Раны суставов- открытые повреждения.
2. Закрытые травматические повреждения- ушибы, растяжения, вывихи, фиброзиты, контрактуры.
3. Воспаления суставов- артриты.
4. Специфические артриты острые и хронические.
5. Хронические безэкссудативные артрозы, остеоартрозы.
6. Дисплазии суставов.

# 1. Раны суставов.

**По этиологии**- колотые, резаные, огнестрельные, колото-ушибленные и смешанные.

**По патогенезу**- асептические и гнойные.

**Лечение**- свежие раны ушивают, удаляя инородные предметы, в полость сустава вводят антибиотики, при гнойных ранах – дренируют полость сустава, промывают р-ром Диоксидина 0,5-1%, сустав иммобилизируют.

# Огнестрельное ранение коленного сустава у собаки.



## 2. Закрытые травматические асептические болезни суставов.

1. **Ушиб сустава.**
2. **Растяжение сустава**- кратковременное чрезмерное смещение костей с частичными разрывами капсулы сустава и его связок.
3. **Вывих и подвывих сустава**- повреждение сустава, сопровождающееся стойким смещением костей, разрывами капсулы сустава и связок, сопровождаются гемартрозом. Бывают патологические, травматические и врожденные.
4. **Параартикулярный фиброзит**- образование в параартикулярных тканях большого количества фиброзной ткани.
5. **Контрактура сустава.**

# Полный вывих коленного сустава у кота.



# Вывих плечевого сустава у собаки.





# Полный вывих тазобедренного сустава у собаки.



# Вывих коленной чашечки у собаки.



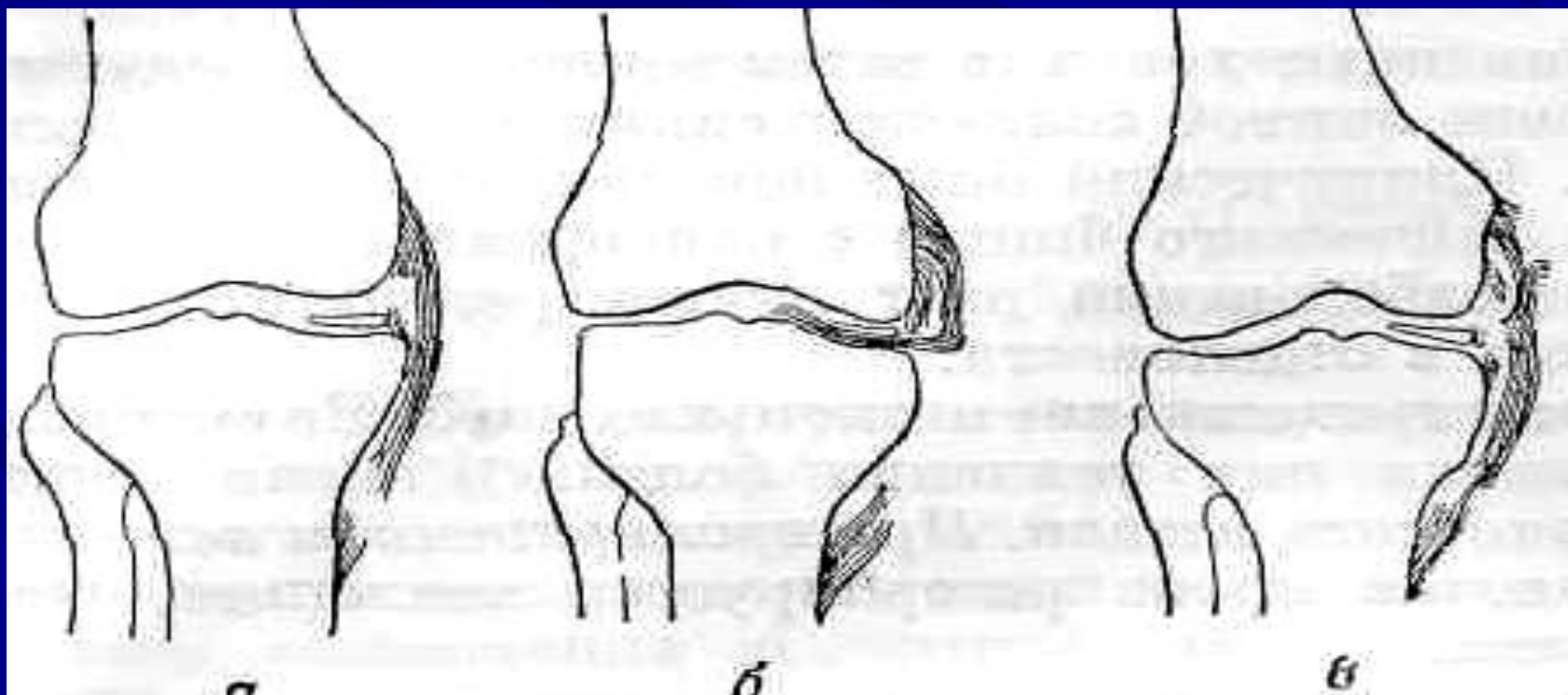
Различные виды повреждений внутренней коллатеральной связки бедро-берцового сустава:

**а — полный разрыв коллатеральной связки;**

**б — полный разрыв коллатеральной связки вблизи прикрепления ее к большой берцовой кости;**  
прикрепления ее к большой берцовой кости;

**свободный конец связки лежит в суставе;**

**в — надрывы коллатеральной связки.**



Внутрисуставной перелом плечевой кости  
в области локтевого сустава.



Разрыв передней крестовидной связки у собаки, подвывих коленного сустава.



# Хирургическое лечение разрыва передней крестовидной связки у собаки: оперативный доступ.



**Хирургическое лечение разрыва передней крестовидной связки у собаки: виден разрыв связки.**

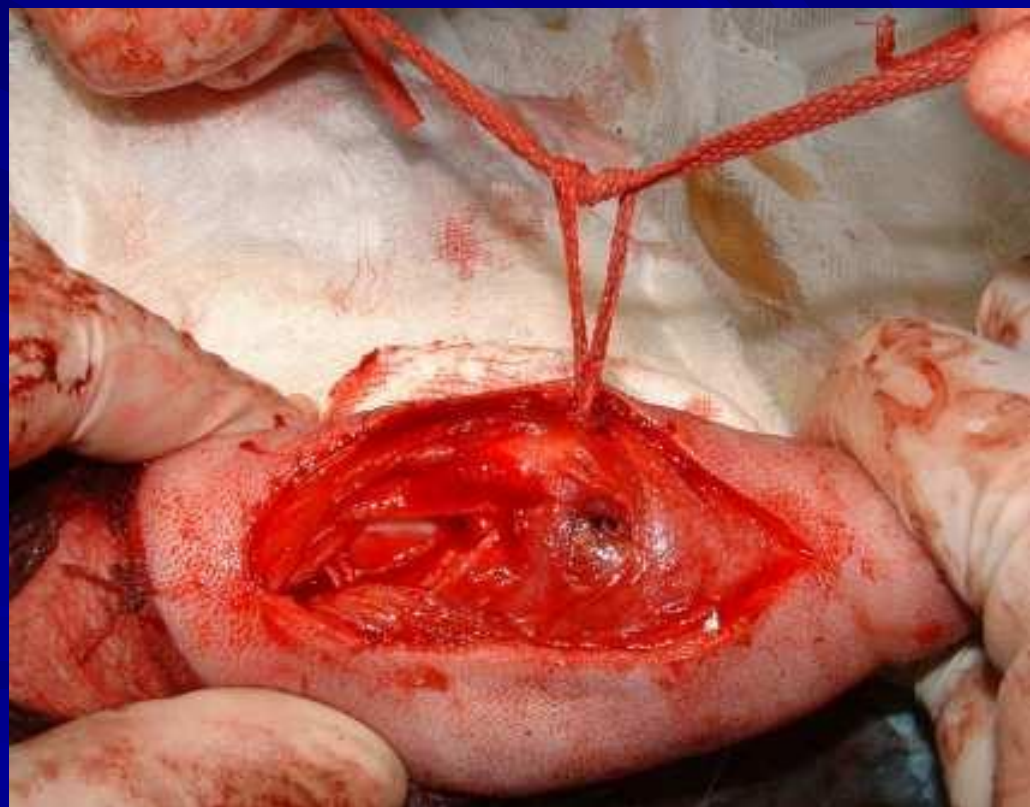
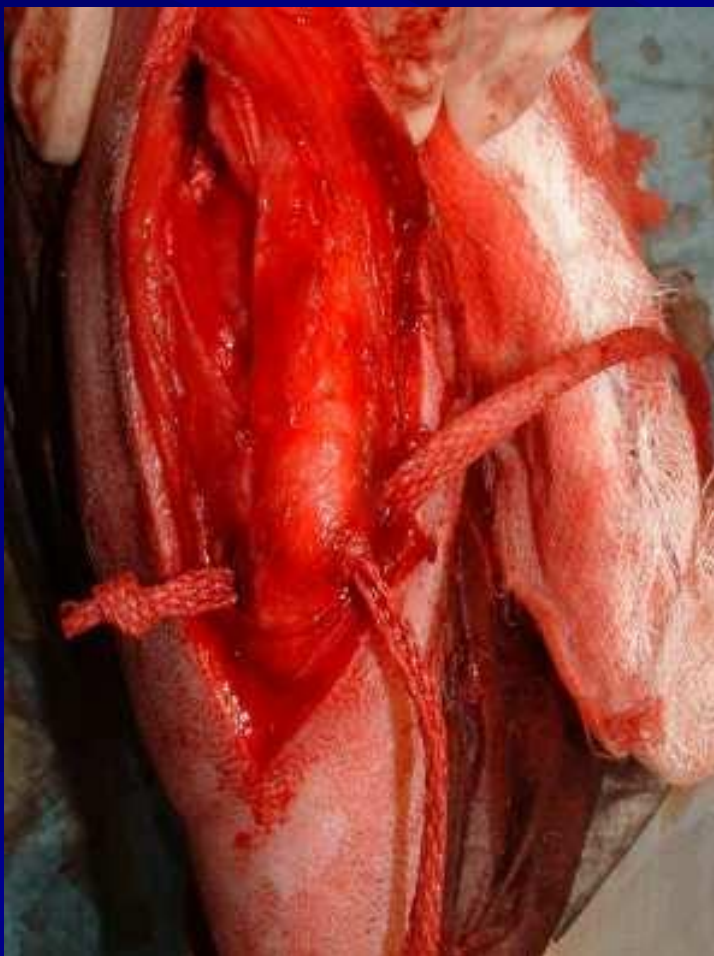


# Хирургическое лечение разрыва передней крестовидной связки у собаки: проведение имплантанта.





# Хирургическое лечение разрыва передней крестовидной связки у собаки: фиксация имплантанта.



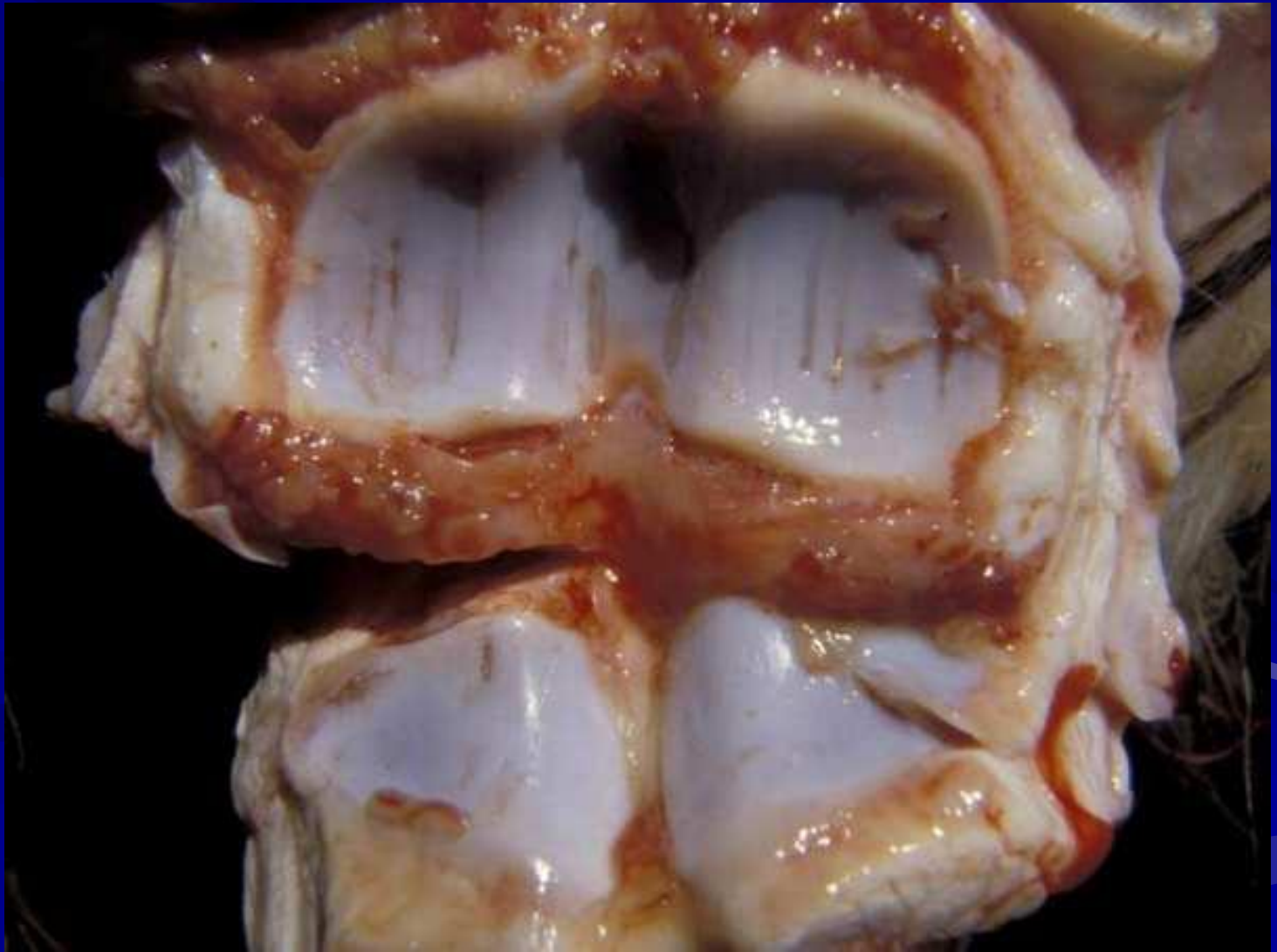
### 3. Воспаления суставов- артриты.

**По течению-** острые и хронические, локальные (моноартрит) и системные (полиартриты).

**По характеру экссудата-** асептические (серозные, серозно-фибринозные и фибринозные), гнойные и гнилостные.

**Асептические моноартриты-** травматического происхождения, протекают с явлениями синовита, экссудативными процессами, вовлекается один сустав.

# Макропрепарат сустава при артрите.



# Гнойное воспаление суставов- гнойный артрит.

**Различают** гнойные (стафилококки, стрептококки, кишечная палочка) и гнилостные (некробактериоз, протей и т.д.).

**Видовые особенности гнойного артрита:**

Телята

E.colli, Streptococci

КРС

Mycoplasma sp

Свиньи

Salmonella

## Стадии развития гнойного артрита:

1. Контаминация.
2. Гнойный синовит.
3. Капсулярная флегмона.
4. Параартикулярная флегмона.
5. Гнойный остеоартрит.

## 4. Специфические артриты острые и хронические.

### 1. Асептические полиартриты

ревматоидного характера, в результате воздействия на сустав иммунocomплексов, образованных Ig с антигенами, возникают при десенсибилизации организма, стрептококковой инфекции. вовлекаются все крупные суставы.

2. **Бруцеллезный полиартрит**- воспаление нескольких суставов, проводят серологические исследования.

## 5. Хронические безэкссудативные артрозы, остеоартриты.

1. **Артроз сустава.** Хронический невоспалительный процесс в суставах, сопровождающийся дегенеративно-дистрофическими и регенеративно-репаративными явлениями в суставном хряще при которых происходит его разрастание и деформация.

# Артроз коленного сустава у собаки.

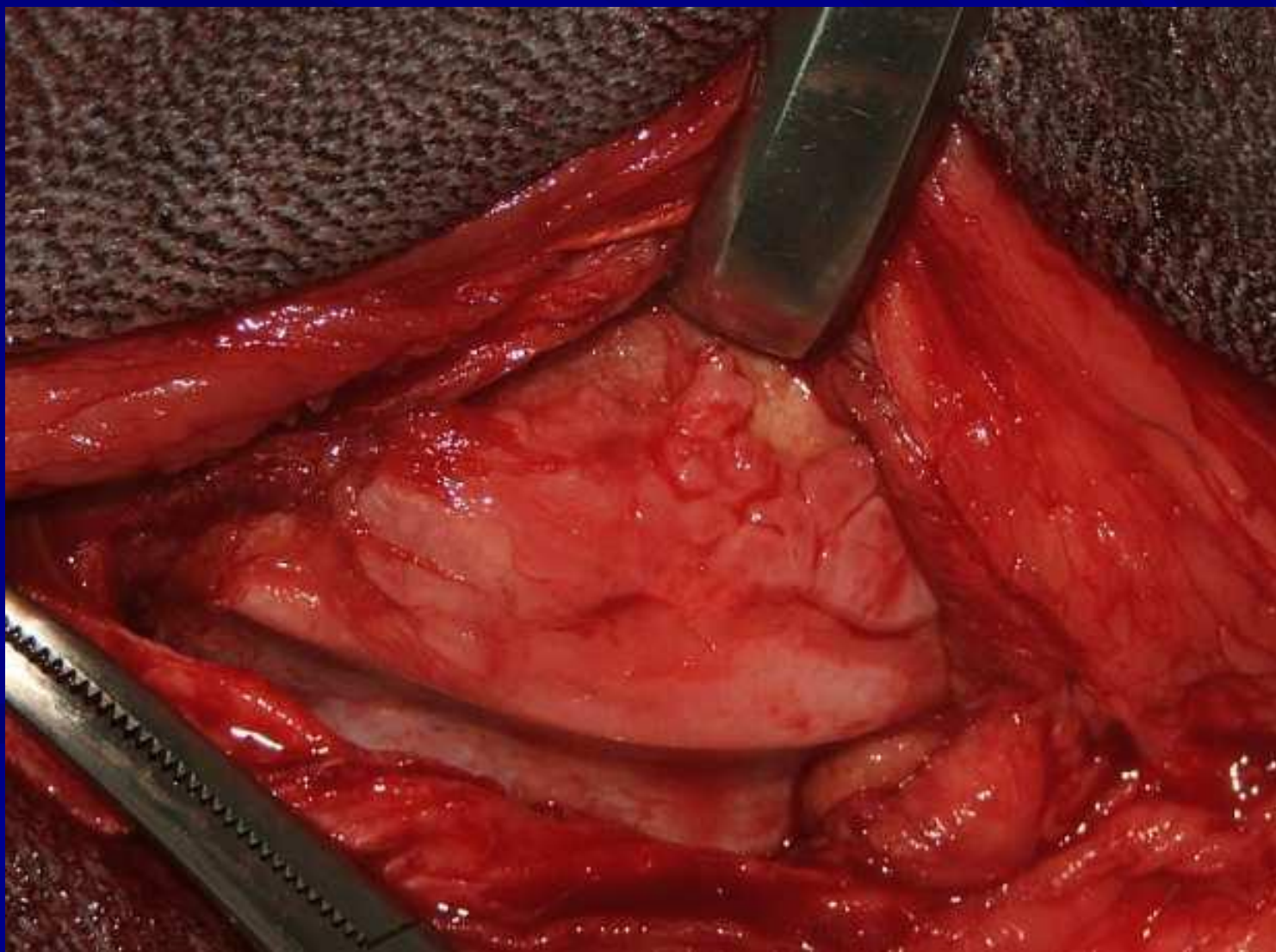




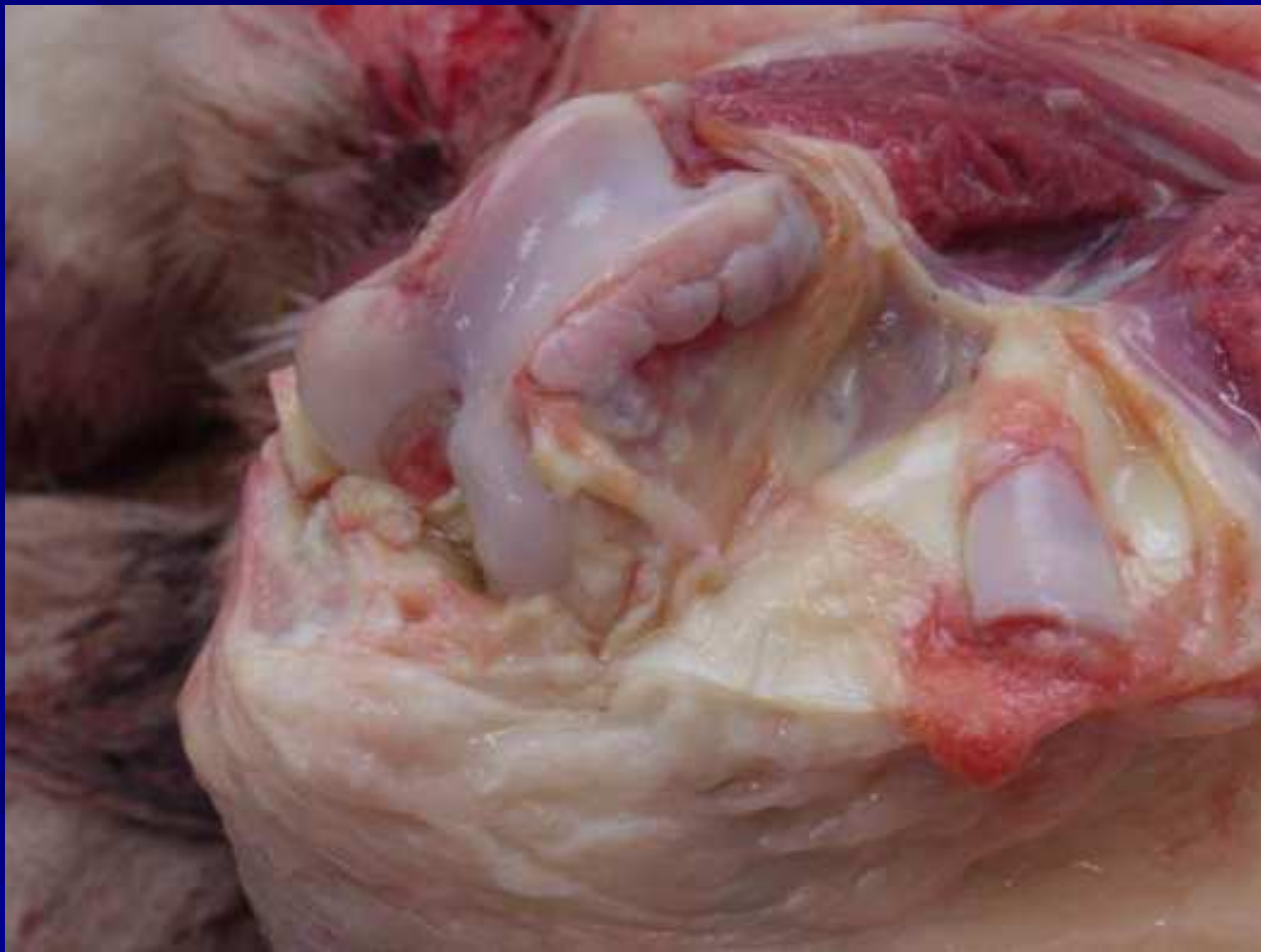
# Остеоартрозы суставов у лошади.



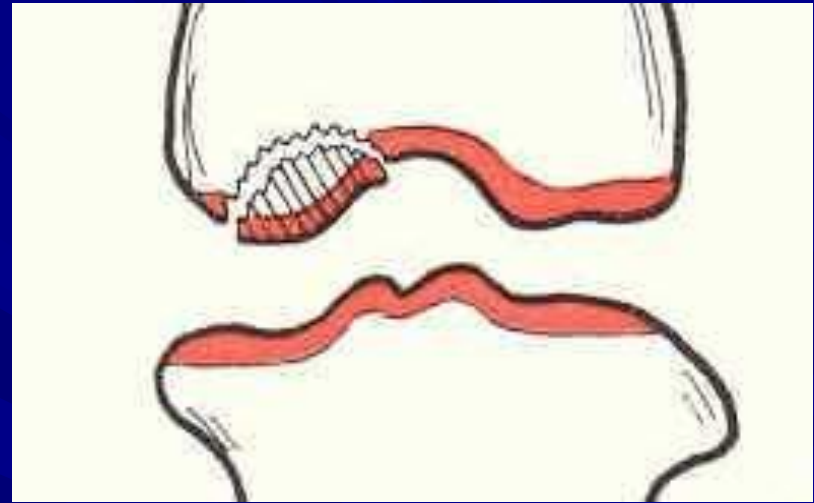
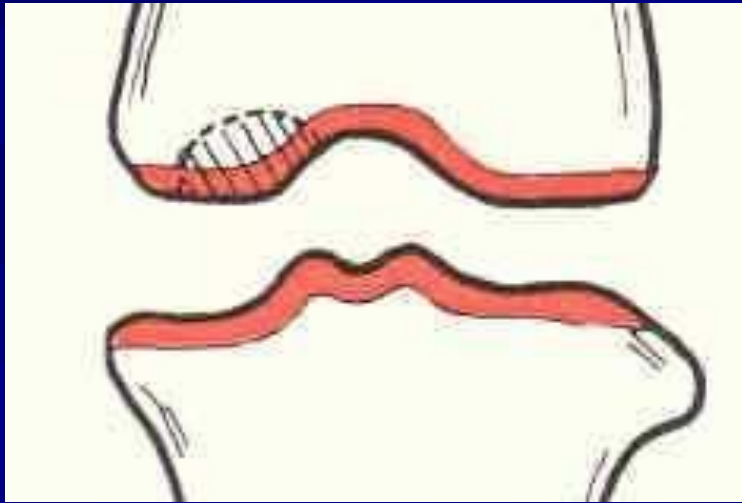
# Артроз коленного сустава у собаки.



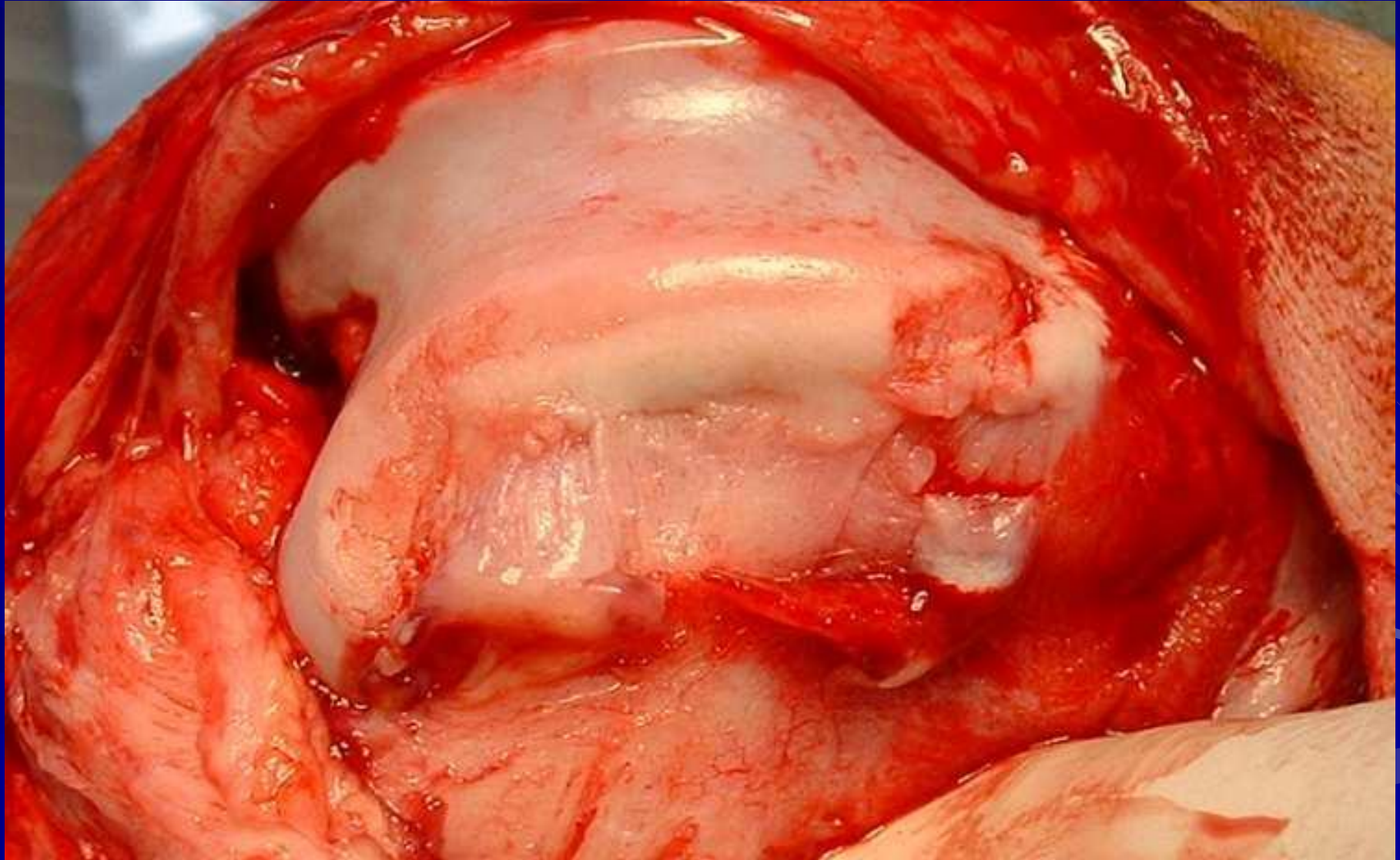
# Артроз коленного сустава у КРС.



# Остеохондроз.



# Остеохондроз у собаки.



## 6. Дисплазии суставов.

**Дисплазия суставов**- врожденное, генетически обусловленное заболевание при котором в молодом возрасте у животных происходит нарушение формирования суставов, приводящее к нарушению их работы, артриту и артрозу.

**1 степень**- незначительные деформации

**2 степень**- дисконгруэнтность суставных поверхностей,

**3 степень**- артритаоартроз сустава, подвывих.

**4 степень**- значительные изменения, приводящие к полному вывиху сустава.

# Дисплазия ТБС у собаки 2 степени.

