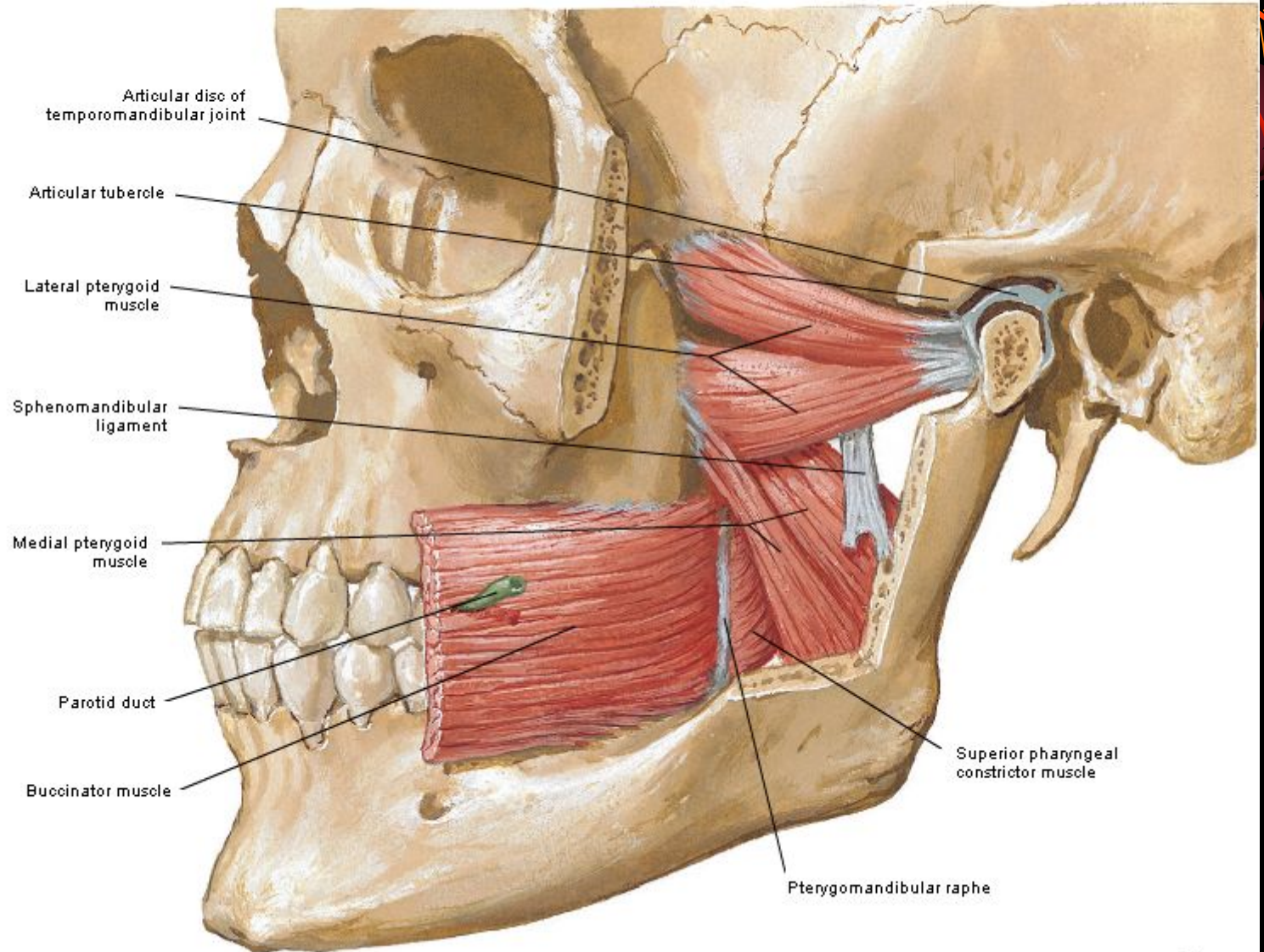


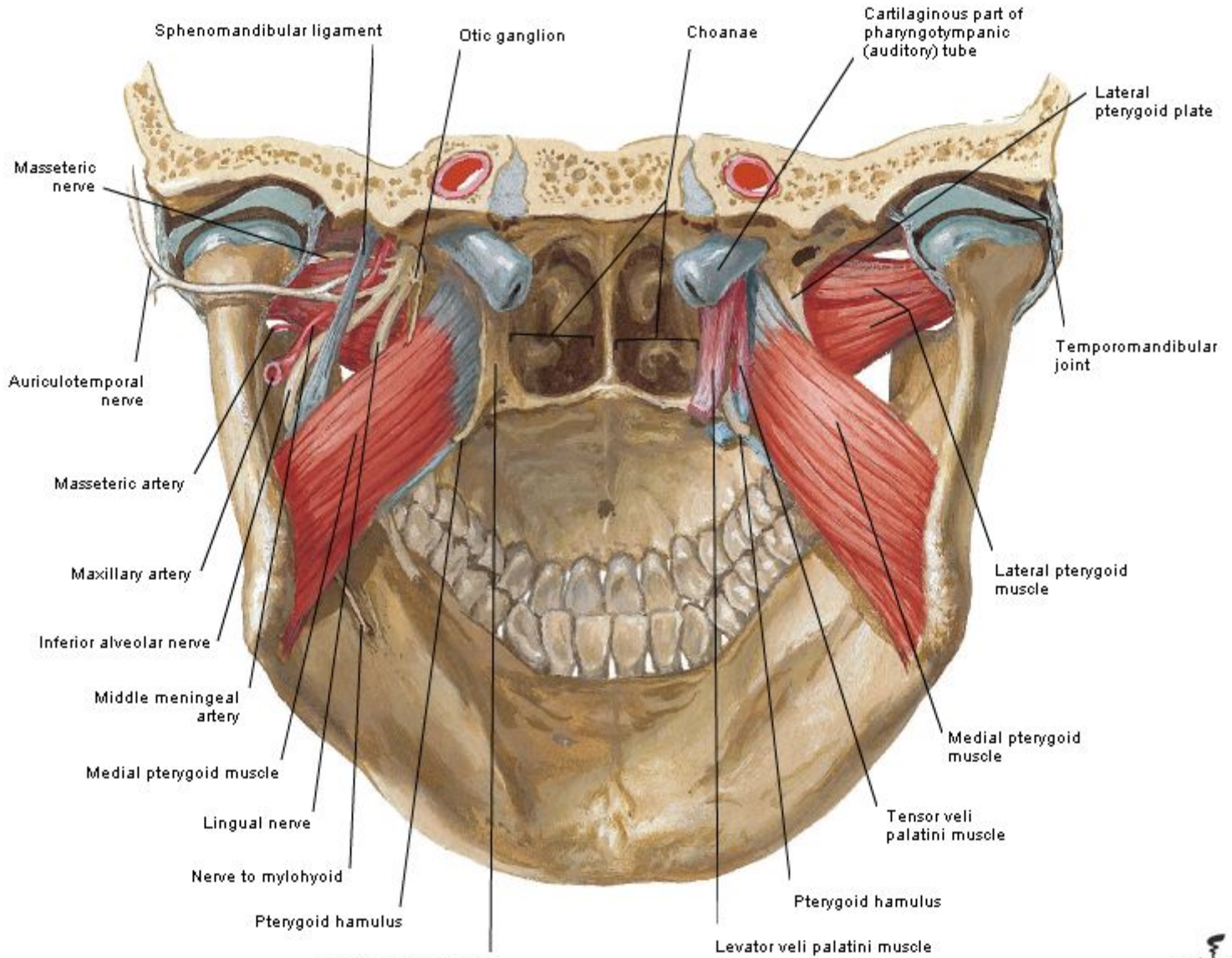
An abstract graphic featuring a central bright yellow circle with a glowing effect. From this center, numerous lines radiate outwards, some straight and some wavy, in shades of red, orange, and yellow. The lines vary in thickness and length, creating a dynamic, starburst-like pattern against a dark background. The overall composition is centered and symmetrical.

**Фасции и клетчаточные
пространства головы и шеи.**

Muscles Involved in Mastication (Deep)

Lateral View



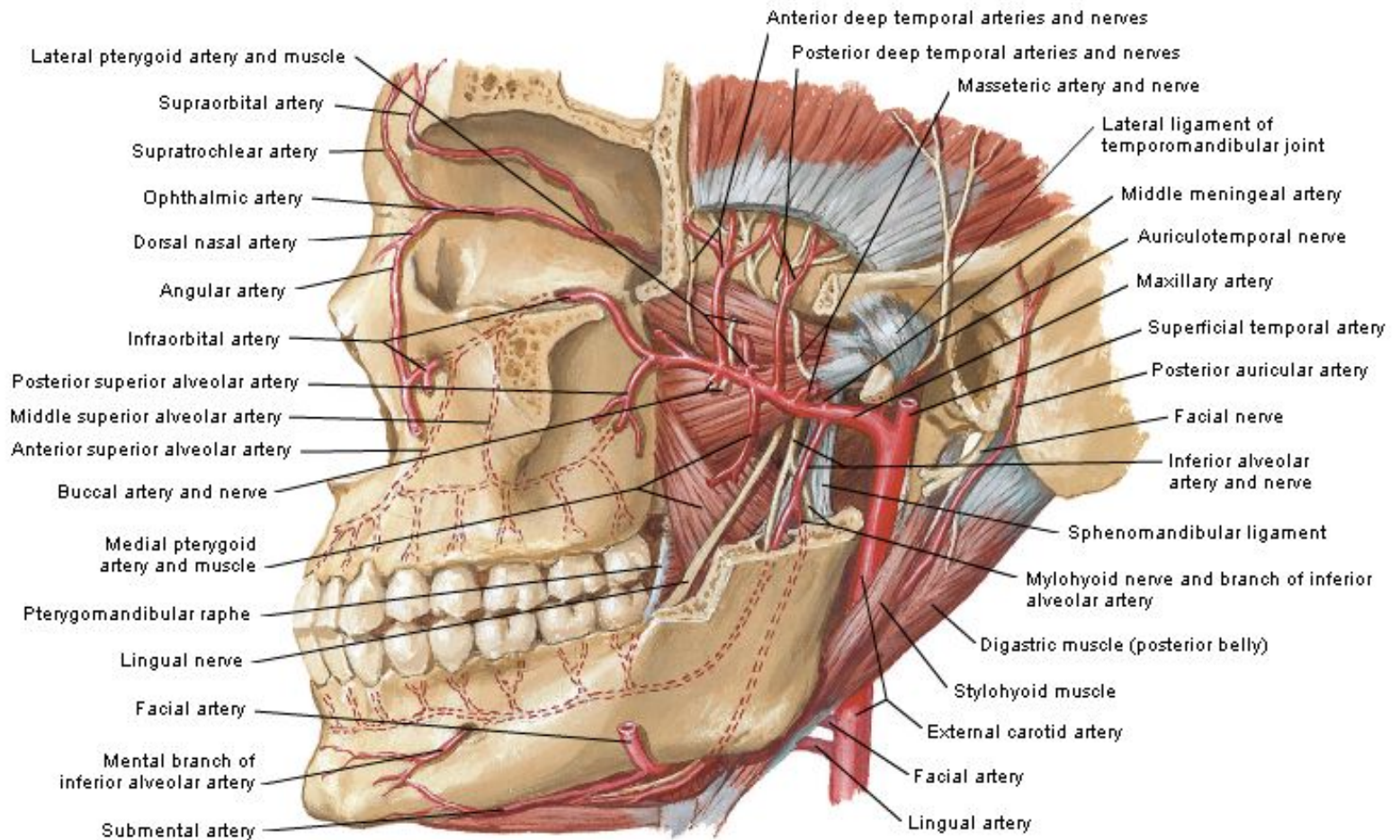


Medial pterygoid plate

Handwritten signature

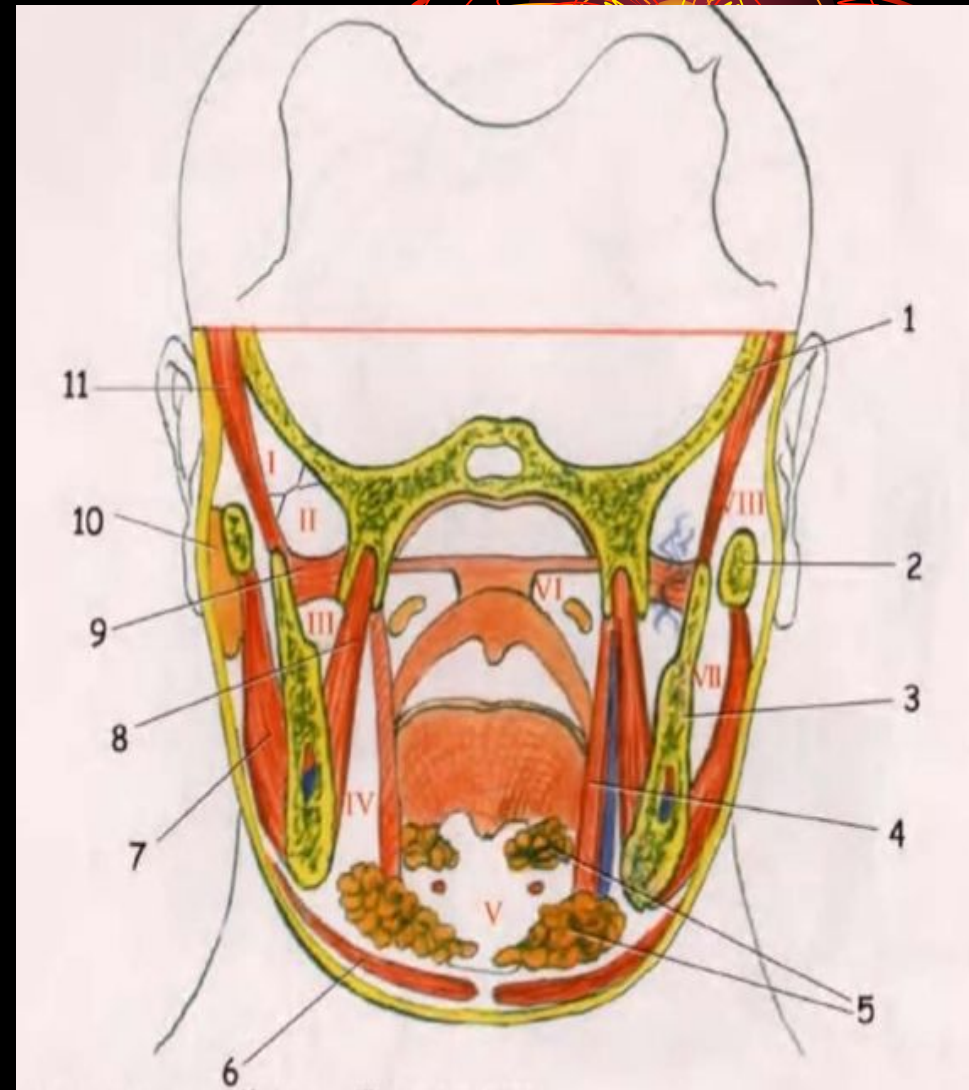
Maxillary Artery

Orbitomaxillary Distribution

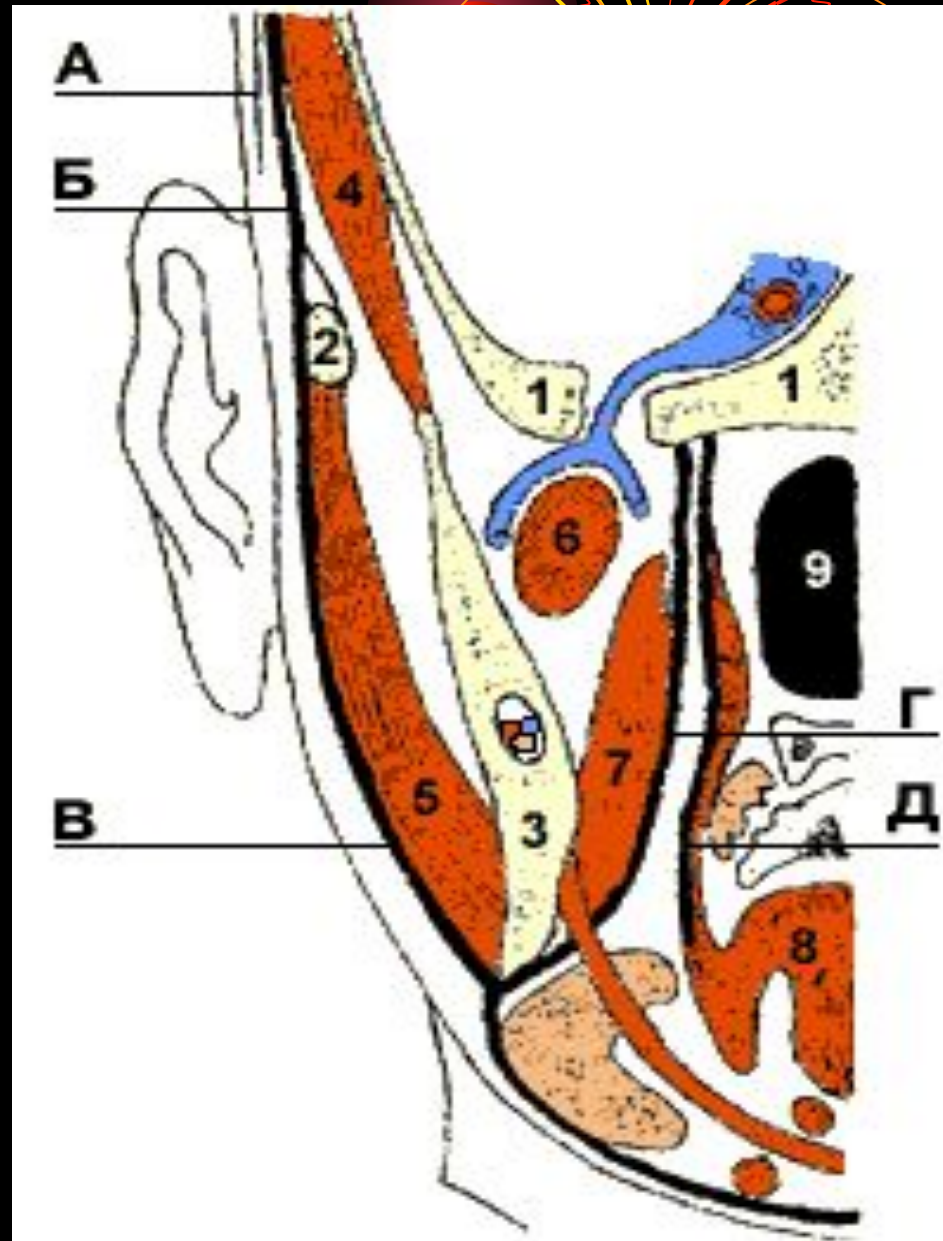


1. Основание черепа (**basis cranii**)
2. Скуловая дуга (**arcus zygomaticus**)
3. Ветвь нижней челюсти (**ramus mandibulae**)
4. Стенка глотки (**paries pharyngis**)
5. Подъязычная и поднижнечелюстная железы (**glandulae sublingualis et submandibularis**)
6. Подкожная мышца шеи (**platysma**)
7. Жевательная мышца (**musculus masseter**)
8. Медиальная крыловидная мышца (**musculus pterygoideus medialis**)
9. Латеральная крыловидная мышца (**musculus pterygoideus lateralis**)
10. Околоушная железа (**glandula parotidea**)
11. Височная мышца (**musculus temporalis**)

- I - Височная ямка
- II - Подвисочная ямка
- III - Крыловидно - челюстное пространство
- IV - Окологлоточное пространство
- V - Подъязычное пространство
- VI - Околоминдальное пространство
- VII - Поджевательное пространство
- VIII - Клетчатка височной области

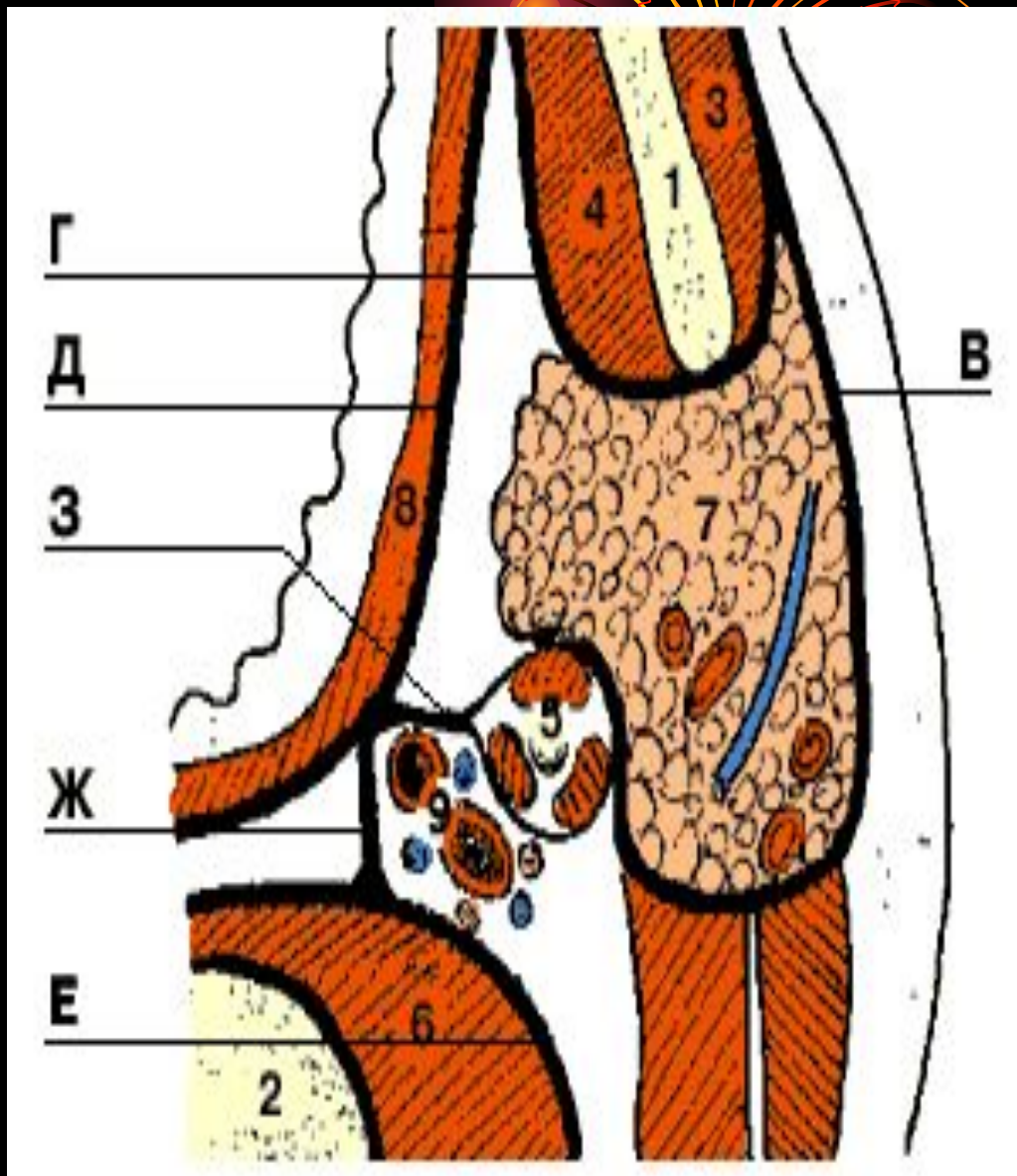


- Фронтальный распил лицевого отдела черепа
- **1** Кости основания черепа
- **2** Скуловая дуга
- **3** Ветвь нижней челюсти
- **4** Височная мышца
- **5** Жевательная мышца
- **6** Латеральная крыловидная мышца
- **7** Медиальная крыловидная мышца
- **8** Мышцы языка
- **9** Глотка
- **10** Подчелюстная слюнная железа
- А Поверхностная фасция височной области
- Б Височная фасция
- В Околоушножевательная фасция
- Г Межкрыловидная фасция
- Д Окологлоточная фасция



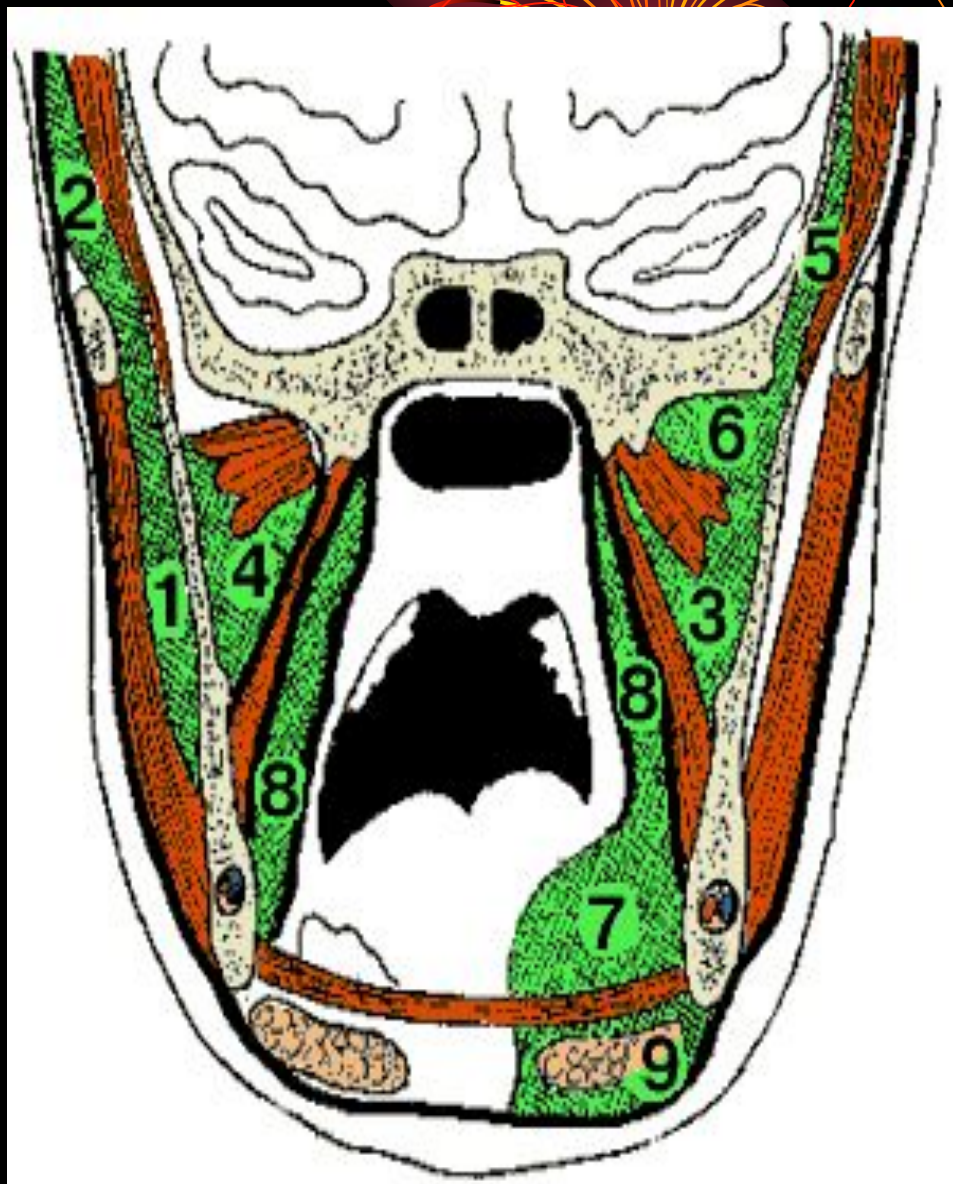
Горизонтальный распил лицевого отдела черепа

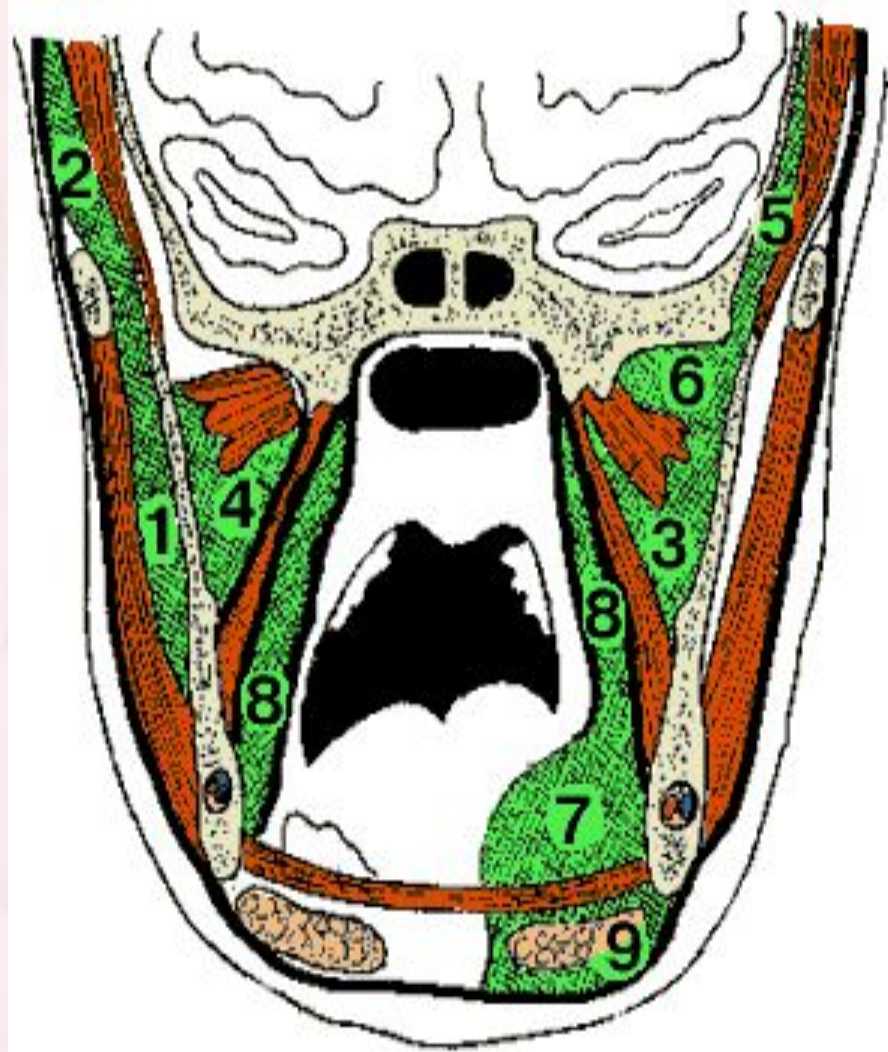
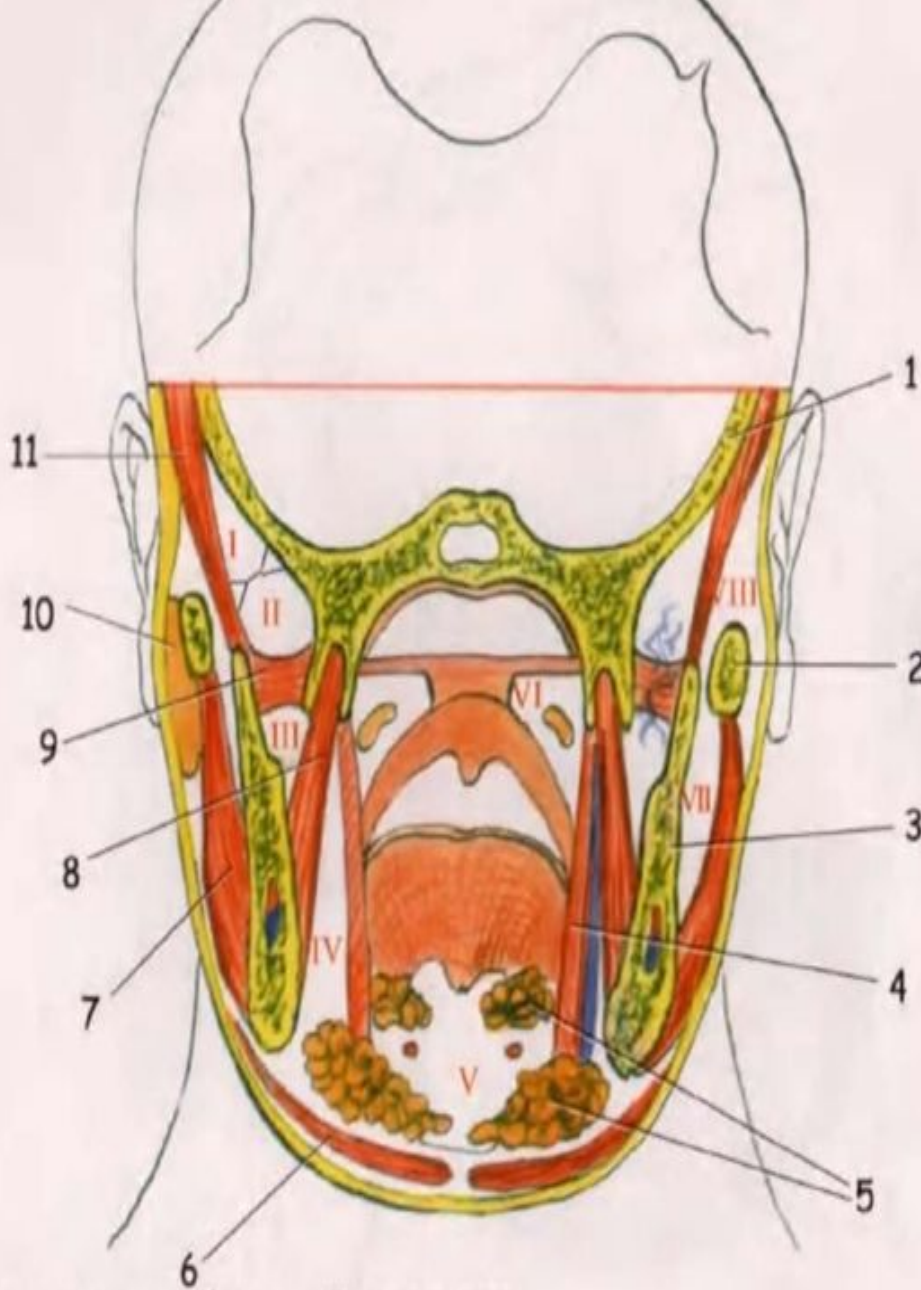
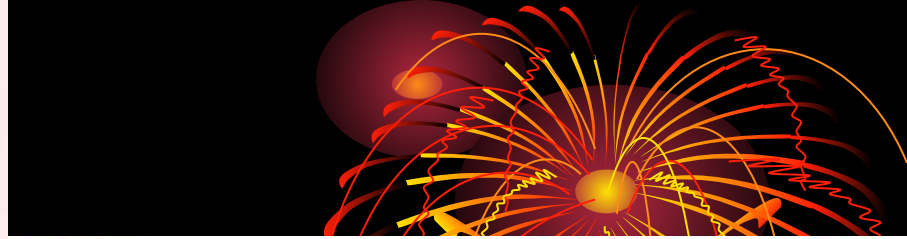
- 1 Ветвь нижней челюсти
 - 2 Тело 2-го шейного позвонка
 - 3 Жевательная мышца
 - 4 Медиальная крыловидная мышца
 - 5 Шиловидный отросток и мышечный пучок
 - 6 Предпозвоночные мышцы
 - 7 Околоушная слюнная железа
 - 8 Глотка
 - 9 сосудисто-нервный пучок (внутренняя сонная артерия, внутренняя яремная вена, блуждающий, языкоглоточный, подъязычный, добавочный нервы)
- В Околоушно-жевательная фасция
Г Межкрыловидная фасция
Д Окологлоточная фасция
Е Предпозвоночная фасция
Ж Глоточно-позвоночный отрог фасции
З Шилоглоточный отрог фасции (шило-диафрагма)



Флегмоны лица

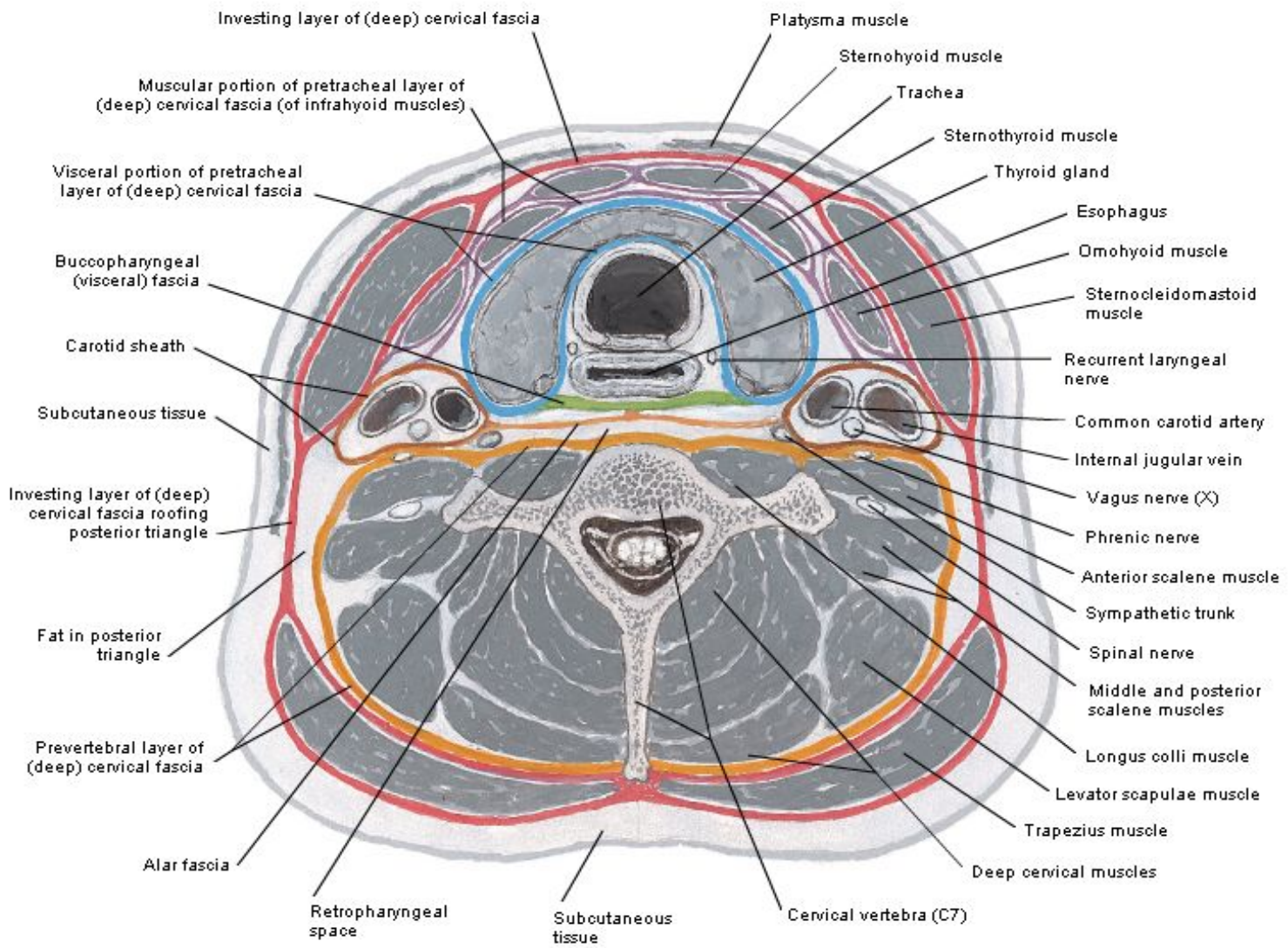
- 1** Флегмоны жевательно-челюстной щели
- 2** Флегмоны подфасциальной щели височного клетчаточного пространства
- 3** Флегмона крыло-лобидно-челюстной щели
- 4** Флегмона межкрыловидной щели
- 5** Флегмона глубокой щели височного клетчаточного пространства
- 6** Флегмона подвисочной ямки
- 7** Флегмона латеральной щели подъязычного клетчаточного пространства
- 8** Окологлоточная флегмона
- 9** Подчелюстная флегмона области шеи.





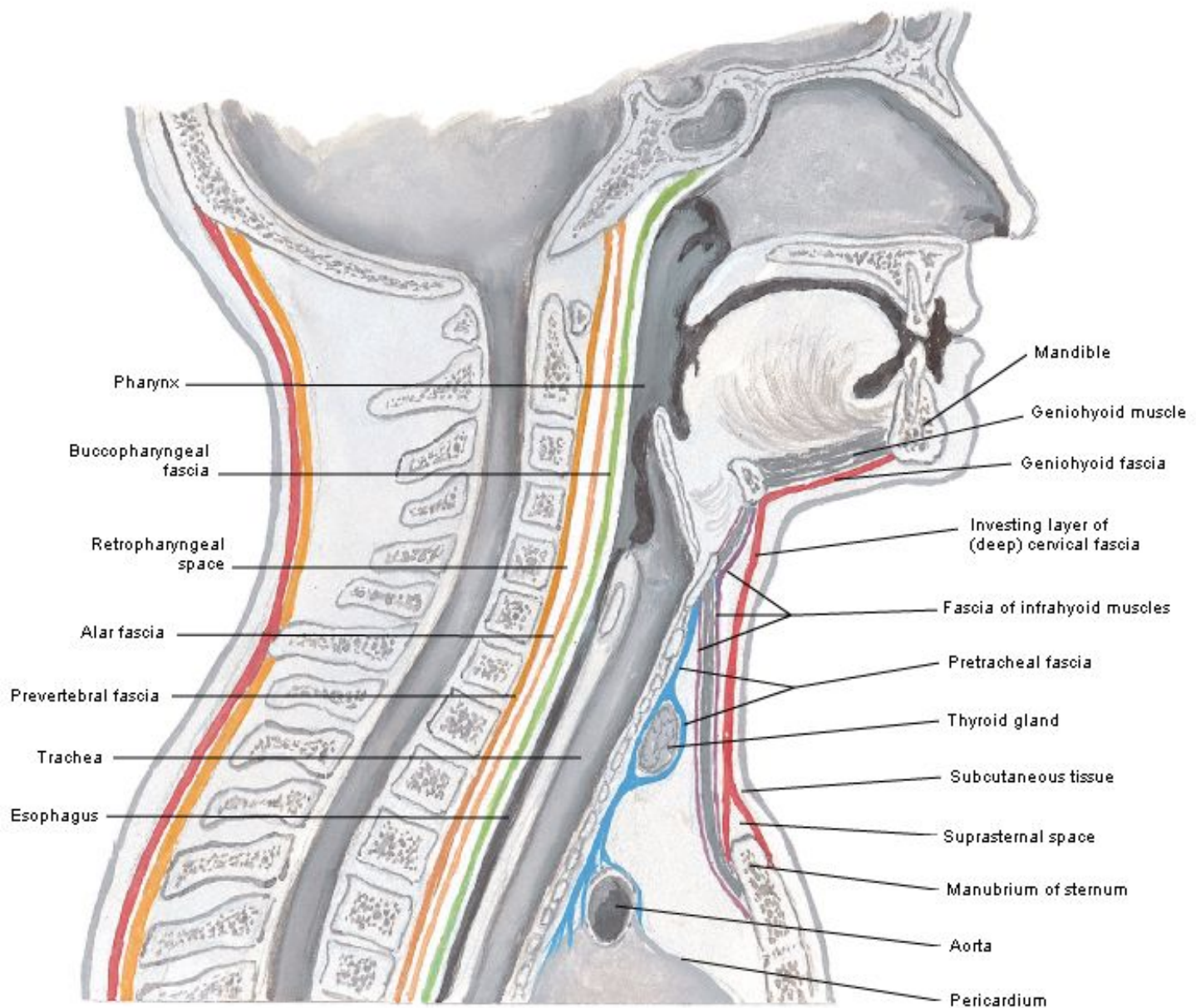
Fascial Layers of Neck

Cross Section



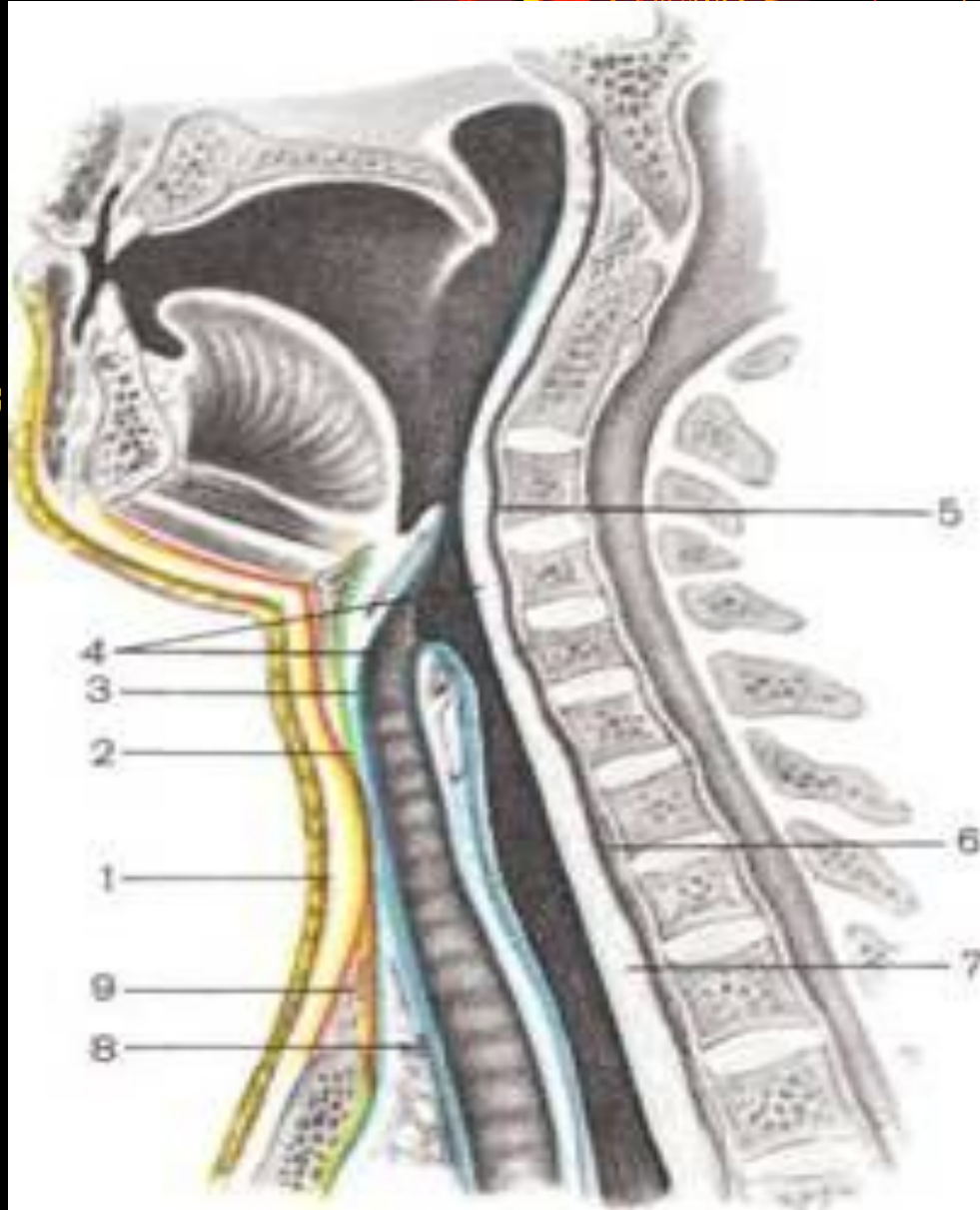
Fascial Layers of Neck

Sagittal Section

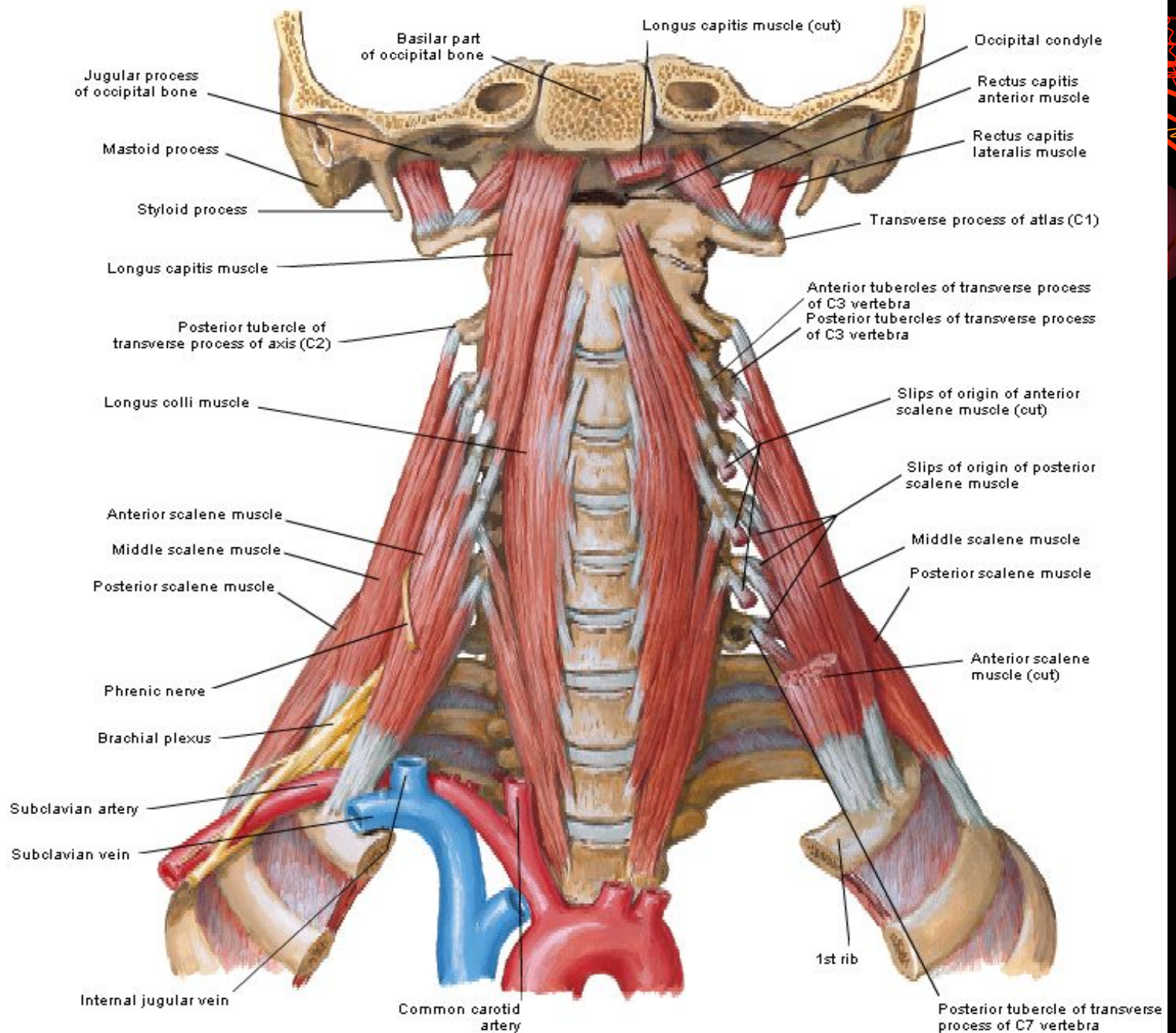




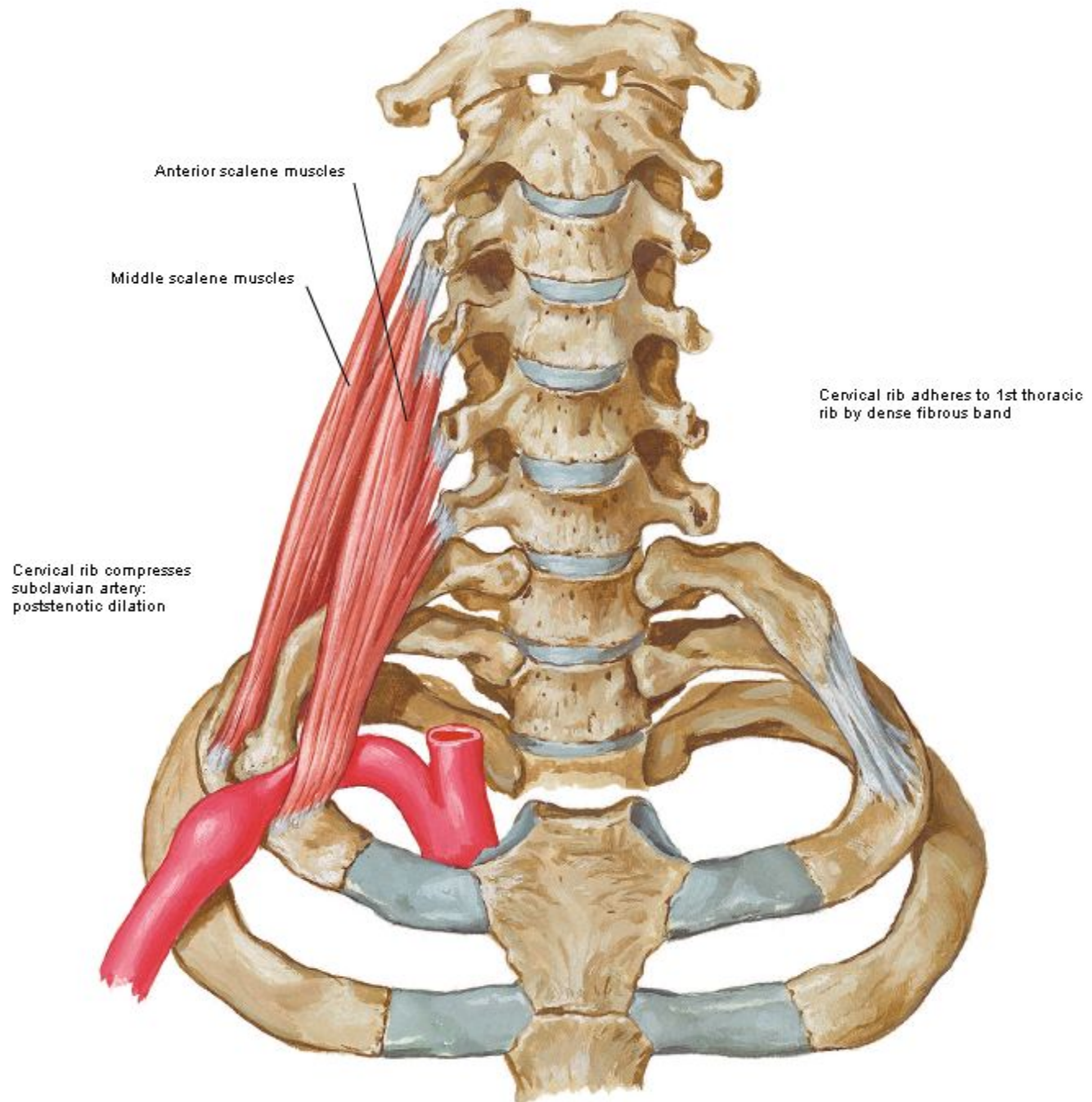
- Фасции и клетчаточные пространства шеи на сагиттальном разрезе.
- **1 - fascia superficialis;**
- **2 - lamina superficialis fasciae cervicalis;**
- **3 - lamina pretrachealis fasciae cervicalis;**
- **4- fascia endocervicalis;**
- **5 - lamina prevertebralis fasciae cervicalis;**
- **6 - spatium prevertebrale;**
- **7 - spatium retroviscerale;**
- **8 - spatium pretracheale;**
- **9 -spatium interaponevroticum suprasternale.**



Scalene and Prevertebral Muscles



Cervical Ribs and Related Anomalies 1





Благодарю за внимание