

# Зуби ссавців

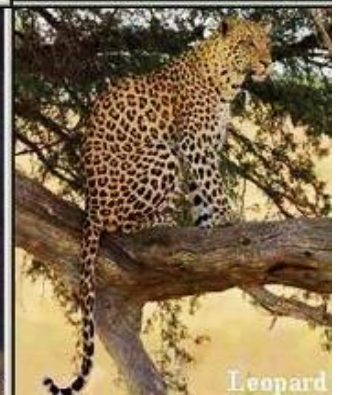


**ПІДГОТУВАЛА:  
УЧЕНИЦЯ 7-Б КЛАСУ  
СЛОБОДЧУК АНАСТАСІЯ**

# Хто такі ссавці?



**Ссавці** – це хордові хребетні теплокровні тварини, для яких характерне вигодовування малят молоком. Цей клас налічує близько 5000 (в Україні – понад 100) видів.



# Ротова порожнина ссавців

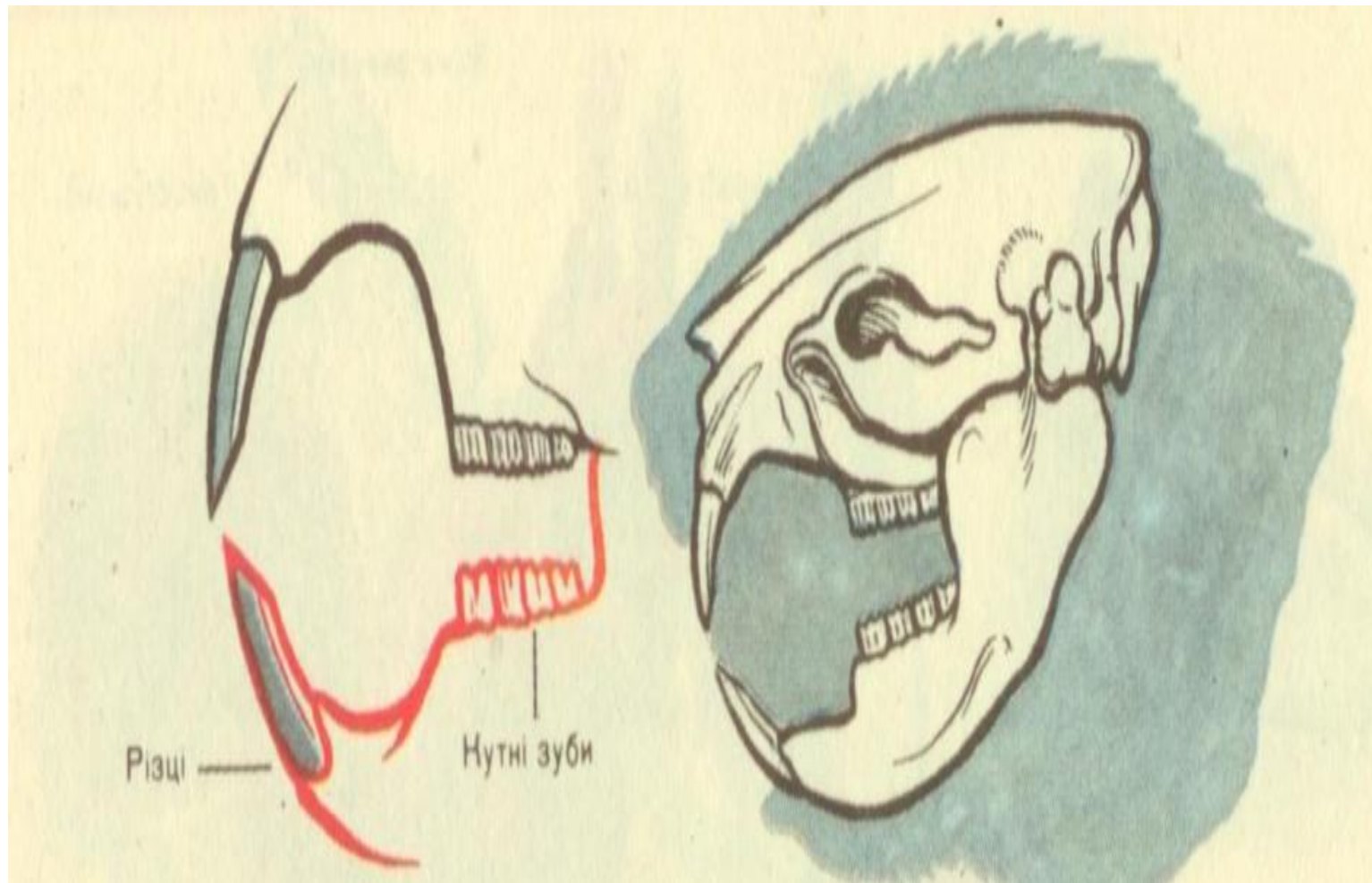


**Ротова порожнина** ділиться на власне ротову і передротову (присінок) частини (відділи). Передротова частина оточена губами, щоками, зубами і яснами. Зуби ссавців розміщені в лунках щелеп. Вони поділені на різці, ікла та кутні.

# Зуби савців



Різці мають загострений край, вони допомагають тварині відрізати від їжі невеликі шматочки. Ікла найчастіше конічної форми і довші за інші зуби. За їхньою допомогою тварини утримують та розривають здобич, а також захищаються від ворогів. Малі та великі кутні зуби перетирають їжу. На їхній поверхні є різноманітні горбки та згортки, які разом утворюють жуйну поверхню. У рослиноїдних видів добре розвинені різці й кутні зуби, а ікла недорозвинені або зникають.



# Зубна система



- кількість зубів від 28 до 48;
- різці маленькі;
- добре розвинені ікла;
- наявні хижі зуби, ступінь розвитку яких залежить від характеру поживи;
- корінні зуби мають певні горбики;



До щелепи зуби кріпляться за допомогою кореня, вкритого твердим цементом. Різці та ікла мають один корінь, кутні - два або три. У більшості ссавців протягом їхнього життя зуби змінюються. Перші зуби називають молочними, у них, на відміну від постійних, які їх замінюють, немає коренів.



Слід зазначити, що не всі ссавці пережовують їжу. Дельфіни, наприклад, ловлять і ковтають рибу цілою, їхні зуби всі однакові, схожі на ікла та здатні лише утримувати здобич. Вусаті кити зовсім не мають зубів. Живляться вони дрібними організмами товщі води, проціджуючи воду за допомогою особливих рогових пластин («вусів») та язика.





# Кількість зубів



У представників різних загонів ссавців число зубів сильно варіює: зменшення або збільшення числа зубів пояснюється пристосуванням тварин до різних об'єктів харчування. У хижих число зубів не перевищує 44, а ось у парнокопитних або у гризунів кількість зубів сильно варіює. У деяких неполнозубих 18-20 зубів; у деяких видів сумчастих може бути до 58 зубів, а у представників зубатих китоподібних сімейства дельфінових – 250 зубів.

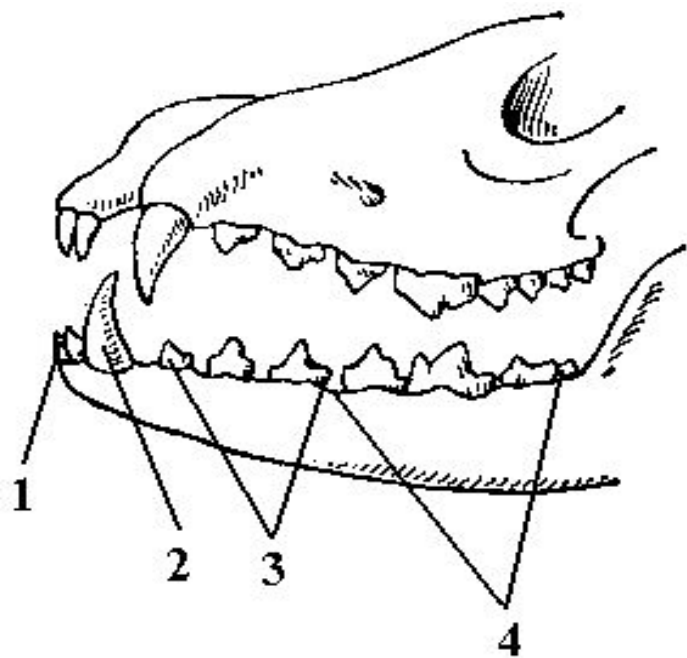


# Зуб



Хоча зуби ссавців різноманітні за виглядом, вони однакові за будовою. Кожен зуб складається з особливої речовини - дентину. Частина зуба, що виступає над яснами, ззовні вкрита міцною емаллю. До щелепи зуби кріпляться за допомогою кореня, вкритого твердим цементом. Різці та ікла мають один корінь, кутні - два або три. У більшості ссавців протягом їхнього життя зуби змінюються. Перші зуби називають молочними, у них, на відміну від постійних, які їх замінюють, немає коренів.

# Будова зуба



Диференціація зубів у ссавців: 1 – різці; 2 – ікла; 3 – передкутні; 4 – кутні



**ДЯКУЮ ЗА УВАГУ!**

The image features a solid teal background. In the lower right corner, there is a white silhouette of a mountain range with several peaks of varying heights. The text "ДЯКУЮ ЗА УВАГУ!" is centered in the upper half of the image in a bold, white, sans-serif font.