

# ПРАКТИЧНА РОБОТА №1

- **Тема:** Виявлення прикладів пристосування до способу життя у комах
- **Мета:** визначити особливості будови різних видів комах, які є результатом їхнього пристосування до способу життя.
- **Обладнання та матеріали:** слайди презентації із зображеннями представників різних видів комах, підручник, зошит.

# Хід роботи

- 1. Розгляньте зображення представників різних видів комах.
- 2. Оберіть кілька різних комах, яких ви будете досліджувати. Запишіть їхні назви в перший стовпчик таблиці. Одна комаха вже вписана в таблицю для зразка.
- 3. Використовуючи матеріали підручника та інших джерел, опишіть особливості життєдіяльності обраних комах: середовище, у якому живуть, як живляться тощо. Заповніть другий стовпчик таблиці.
- 4. Визначте особливості форми й будови окремих органів обраних комах: вусиків, крил, ходильних ніг тощо. Визначте найхарактерніші риси будови, що відрізняють кожен комаху з-поміж усіх інших. За результатами дослідження заповніть таблицю за зразком.
- 5. За результатами практичної роботи сформулюйте висновки, у яких укажіть, за якими ознаками зовнішньої будови можна визначити особливості способу життя комах.



# Типи ротових апаратів

гризучий



тарган

гризучо-лижучий



бджола

колюче-сисний



комар

фільтруючий



муха

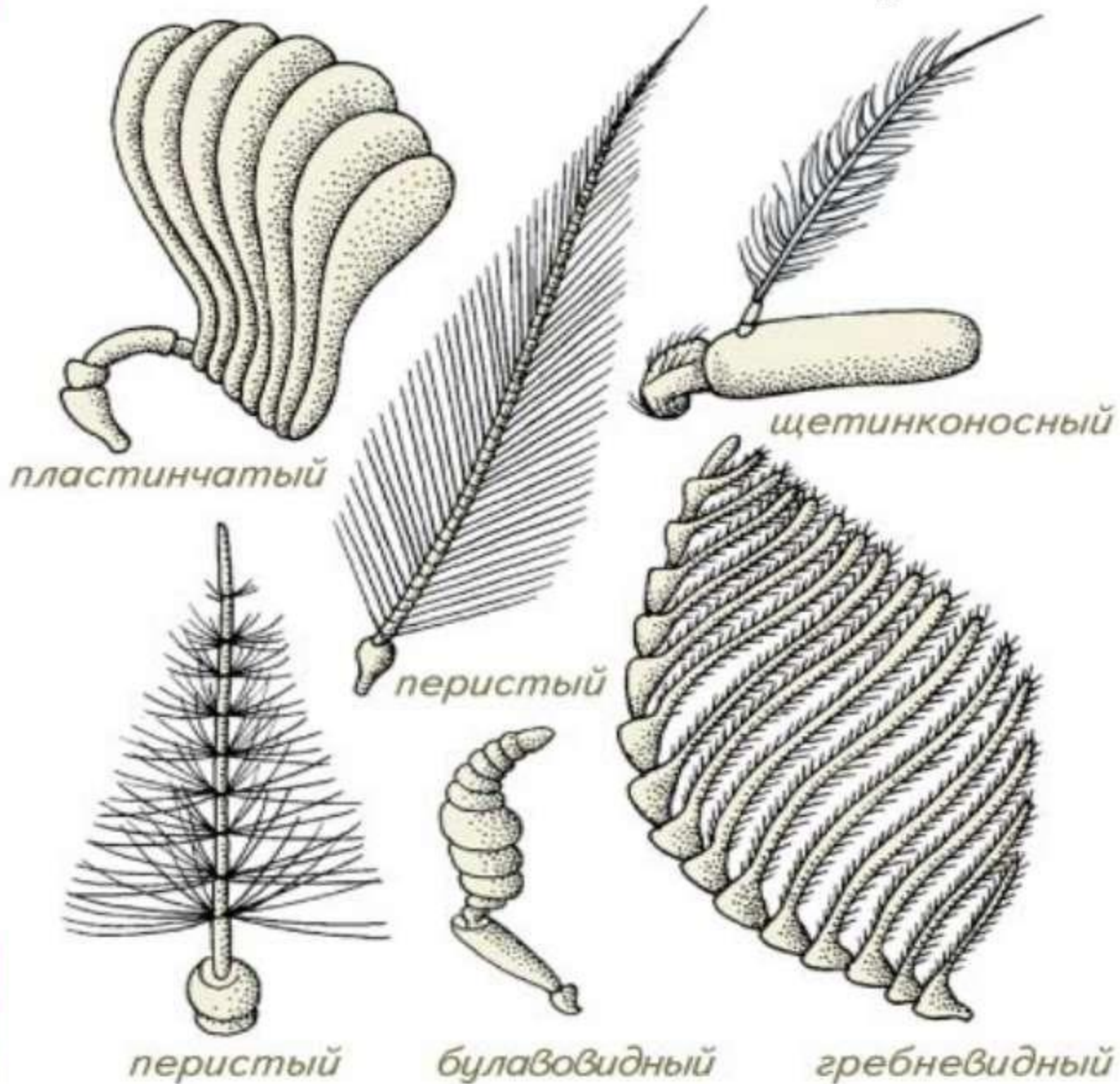
смоктальний



метелик



# Різноманітність вусиків





# Органи на грудях

На грудях розташовані **три пари ніг**.



у жука  
жужелицы



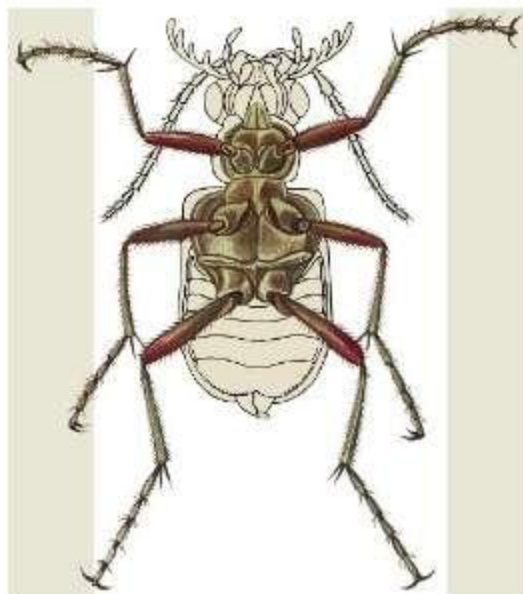
заднее  
крыло у жука-  
перистокрылки



переднее крыло  
у бабочки клешневидной  
пальцекрылки



у бабочки медведицы  
кайа



На двух останніх члениках  
грудей знаходяться **дві пари  
крил**



плавательная  
у плавунца



для  
сбора пыльцы  
у шмеля



хватательная  
у моржовой вши

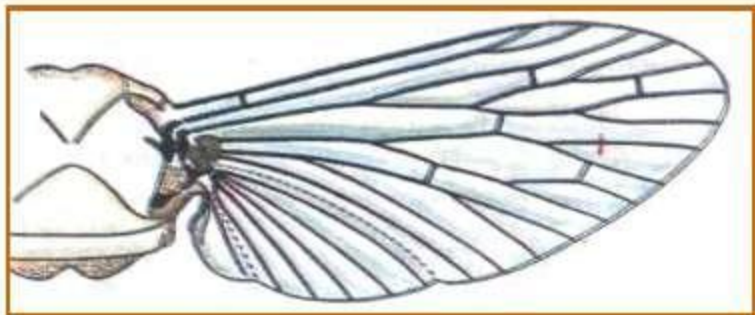


бегательная  
у муравья



копательная  
у медведки

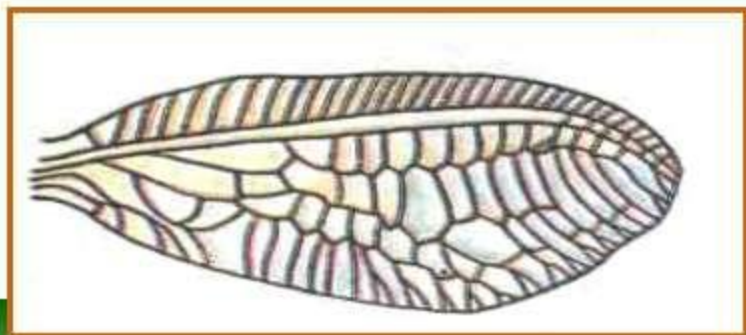
# Типи крил



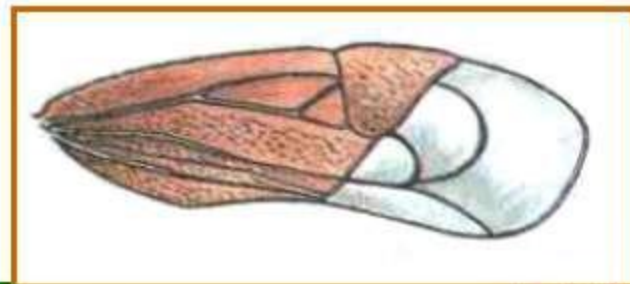
Перетинчасті



Тверді надкрила



Сітчасті



Напівнадкрила





# ЖУК ПЛАВУНЕЦЬ





# МУХА ХАТНЯ



# ТАРГАҢ





# БІЛАН КАПУСТЯНИЙ



# KOMAR

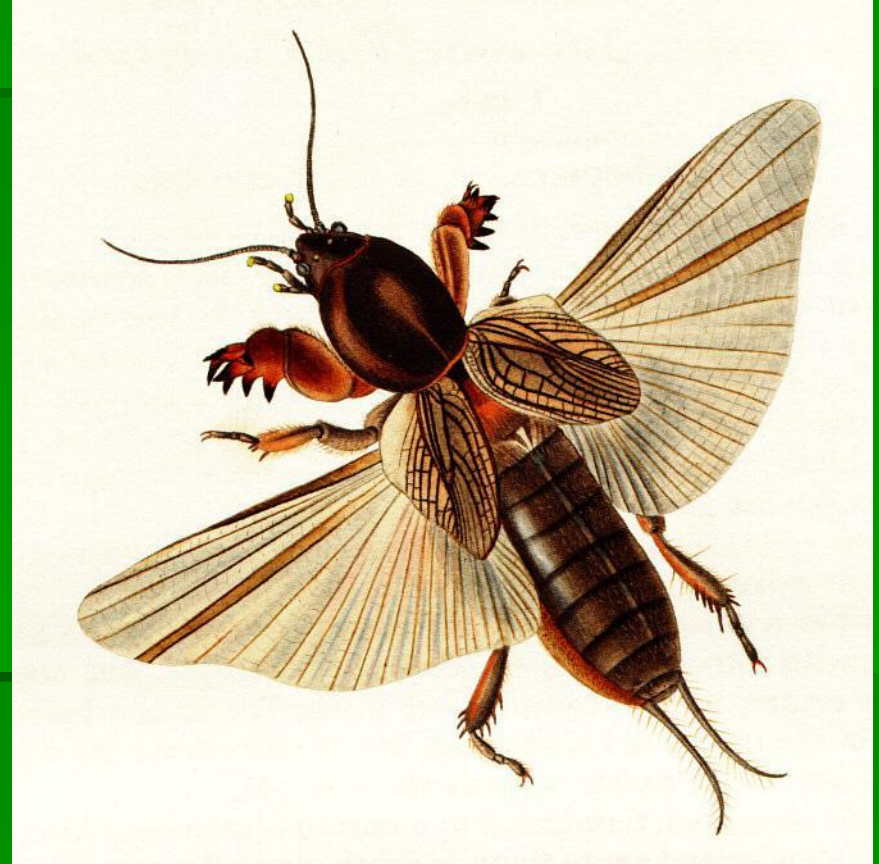




# МЕЛОНОСНА БДЖОЛА



# МЕДВЕДКА





# БЛОХА



