

Оказание первой помощи при укусах змей

ЯДОВИТЫЕ ЗМЕИ



Селится вблизи источника воды в местах хорошо прогреваемых солнцем.

Надёжное убежище – кучи прелого сена, сухих листьев, высокие сухие кочки, пни.

Укус болезненный, но не смертельный.



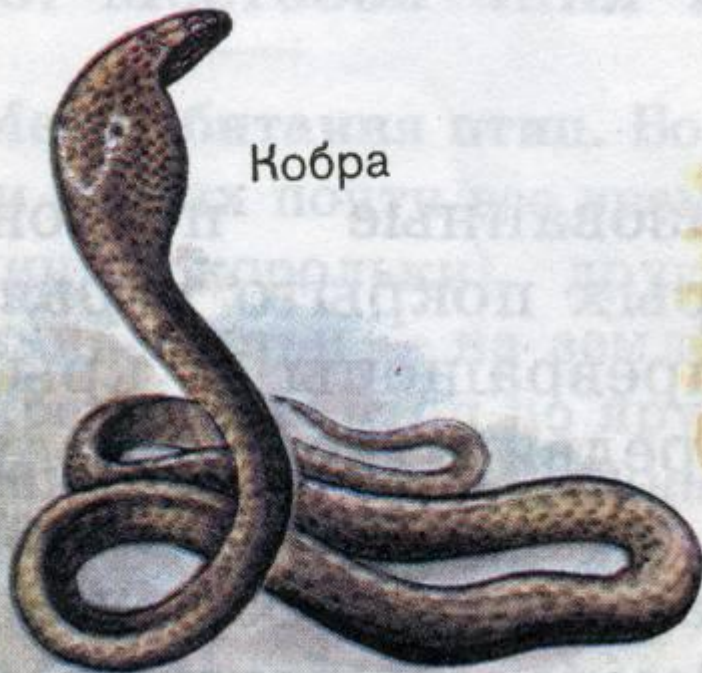
Кавказская гадюка



Носатая гадюка

Места обитания: предгорные и горные районы Кавказа и Закавказья.

Укус опасен для жизни.



Кобра



Песчаная эфа

Места обитания: в Туркмении, южном Узбекистане, Таджикистане.

Укус смертельно опасен.

Места обитания:
Дальний Восток,
западная граница -
река Аргунь,
северная граница —
устье Амура.

Хорошо плавают и
при случае ловят
рыбу. Ядовиты, но
смертельные случаи
после укуса не
известны.



Щитомордник

Места обитания:
Дагестан, Закавказье,
юг Казахстана,
Туркмения,
Узбекистан,
Таджикистан, юг
Киргизии.

**Укус
смертельно
опасен.**



Ядовитые животные, как правило не агрессивны. Даже самые ядовитые змеи – кобра и гюрза – при встрече с человеком скрываются, стремительно уползая в нору, щель или заросли.

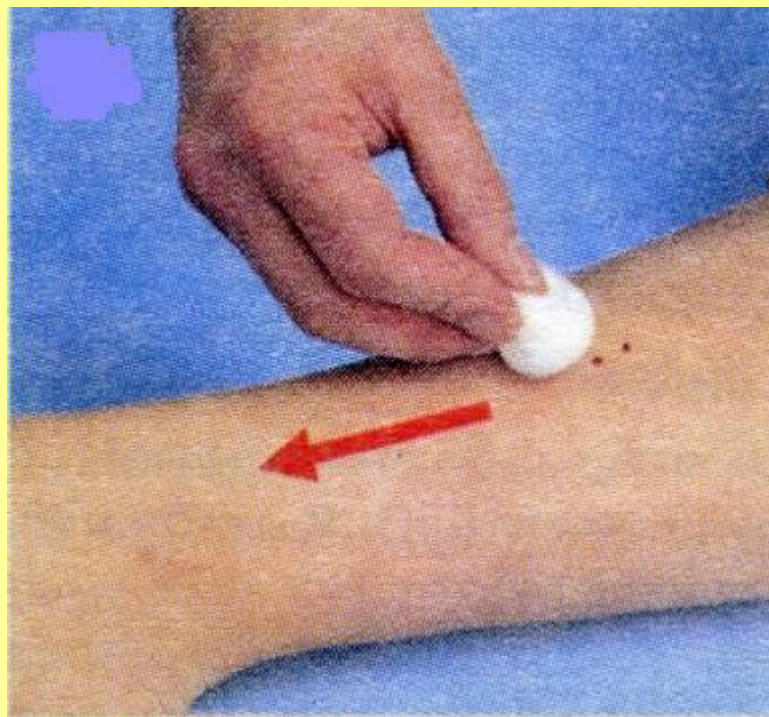
Доказано, что ядовитые животные наносят укусы лишь в тех случаях, когда их к этому принуждают обстоятельства.

Предупреждение укусов

- Лучшее средство защиты – резиновые и кожаные сапоги.
- Перед осмотром каменных глыб постучите по ним палкой или молотком.
- Хорошо иметь палку при ходьбе по участкам заросшим кустарником и густой травой.
- Проявлять осторожность и внимательность.
- Осматривать утром – одежду и обувь, вечером – палатку перед тем, как лечь спать.
- По возможности запастись противоядной сывороткой.

Оказание помощи при укусах змей

- Уложить пострадавшего, чтобы замедлить работу сердца.
- Очистить ранку, протирая её в направлении от укуса.
- Отсосать яд ???
- Произвести иммобилизацию конечности.
- Дать пострадавшему обильное тёплое питьё.
- Срочно транспортировать пострадавшего в медицинское учреждение.



Нельзя!

- Позволять пострадавшему двигаться.
- Накладывать жгут на укушенную конечность.
- Прижигать область укуса.
- Делать надрезы в области укуса.

Первая помощь

Оказание первой

медицинской помощь при укусе

ядовитых змей выполняется таким

образом:

- Успокоение пострадавшего. Змею следует отнять от места укуса, чтобы уменьшить количество вводимого в организм яда.
- Снятие с конечности украшений. При развитии отечности из-за украшений нарушается кровообращение. Идентифицировать змею. При невозможности выполнения этого пункта, за больным устраивают тщательное наблюдение.

- Идентифицировать змею. При невозможности выполнения этого пункта, за больным устраивают тщательное наблюдение;
- Если змея ядовитая, медицинскую помощь оказывают без промедлений;
- Выполняют иммобилизацию укушенной конечности;
- Яд следует отсосать из раны. Это можно сделать посредством специальной груши, рта;
- Предоставить обильное питье;
- При наличии шока, следует выполнить реанимационные мероприятия.