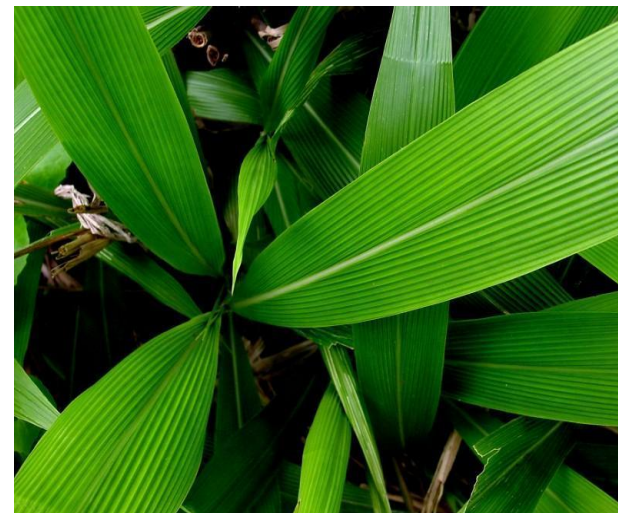
The background is a vibrant green with a decorative border of repeating scrollwork. A yellow butterfly is positioned in the upper right, surrounded by several green leaves of various shapes. The scene is filled with soft, glowing light rays and numerous small, bright white sparkles, creating a magical and natural atmosphere.

**Класс Однодольные.  
Семейство Злаковые**

К какому классу принадлежат эти растения?



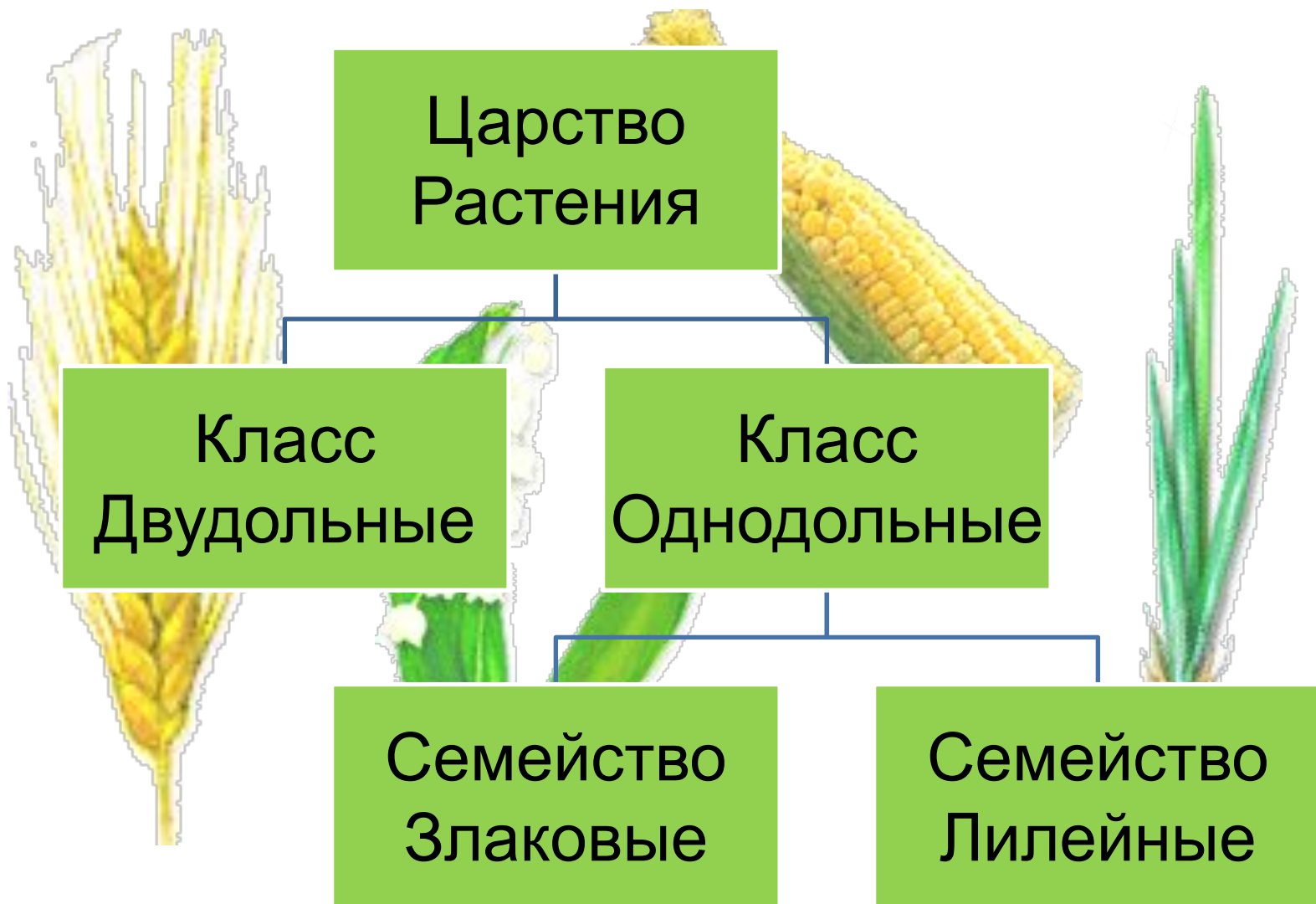
# Характерные признаки класса

## Однодольные

Признаки	Класс Однодольные
Число семядолей в зародыше семени	Одна
Корневая система:	Система придаточных корней
а) происхождение	
б) форма	
Лист	Простой, пластинка цельная
Жилкование листа	Параллельное, дуговидное
Число частей цветка	Кратно трем
Главнейшие семейства	Лилейные, Злаки

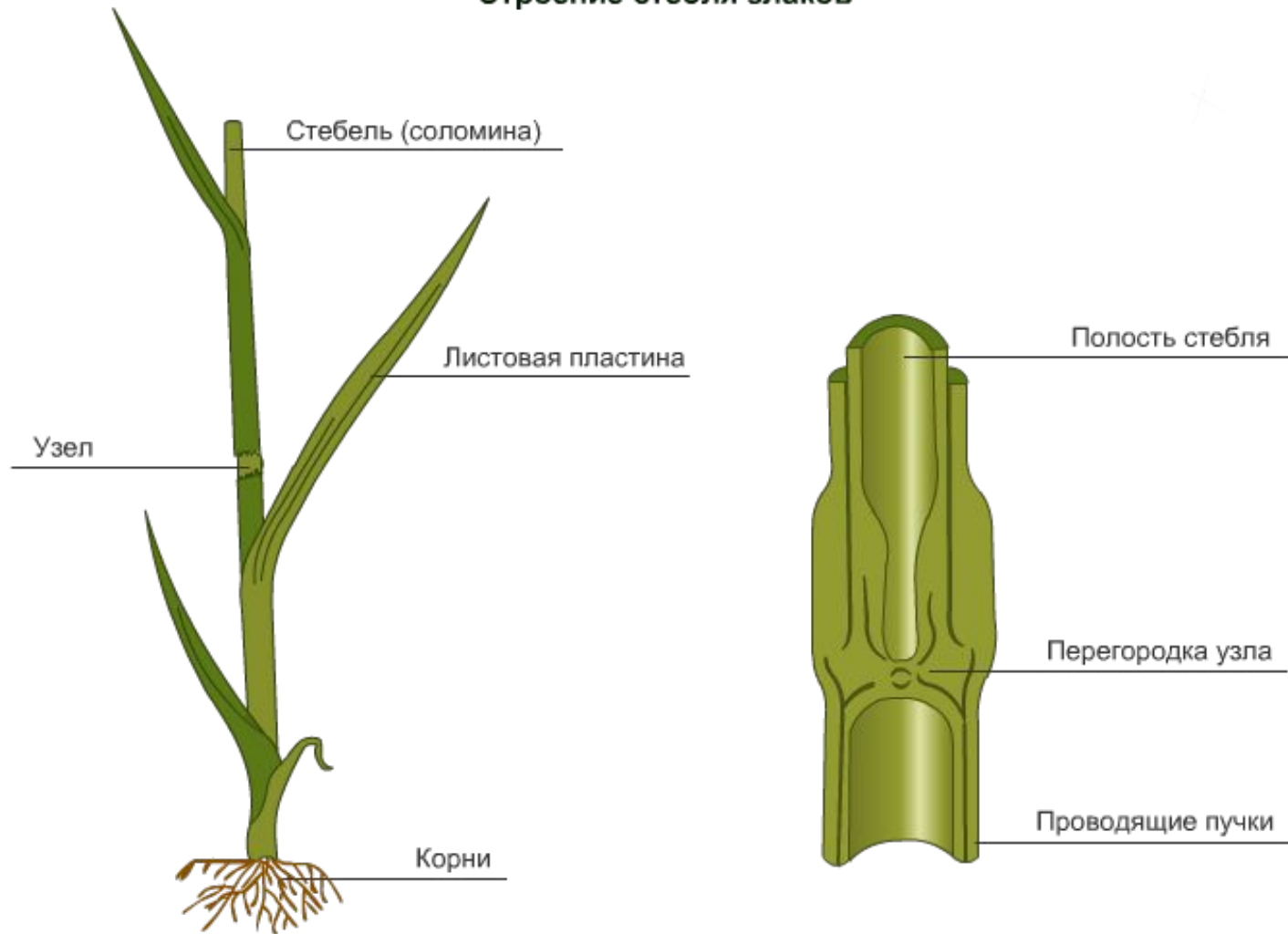


# Систематика Однодольных

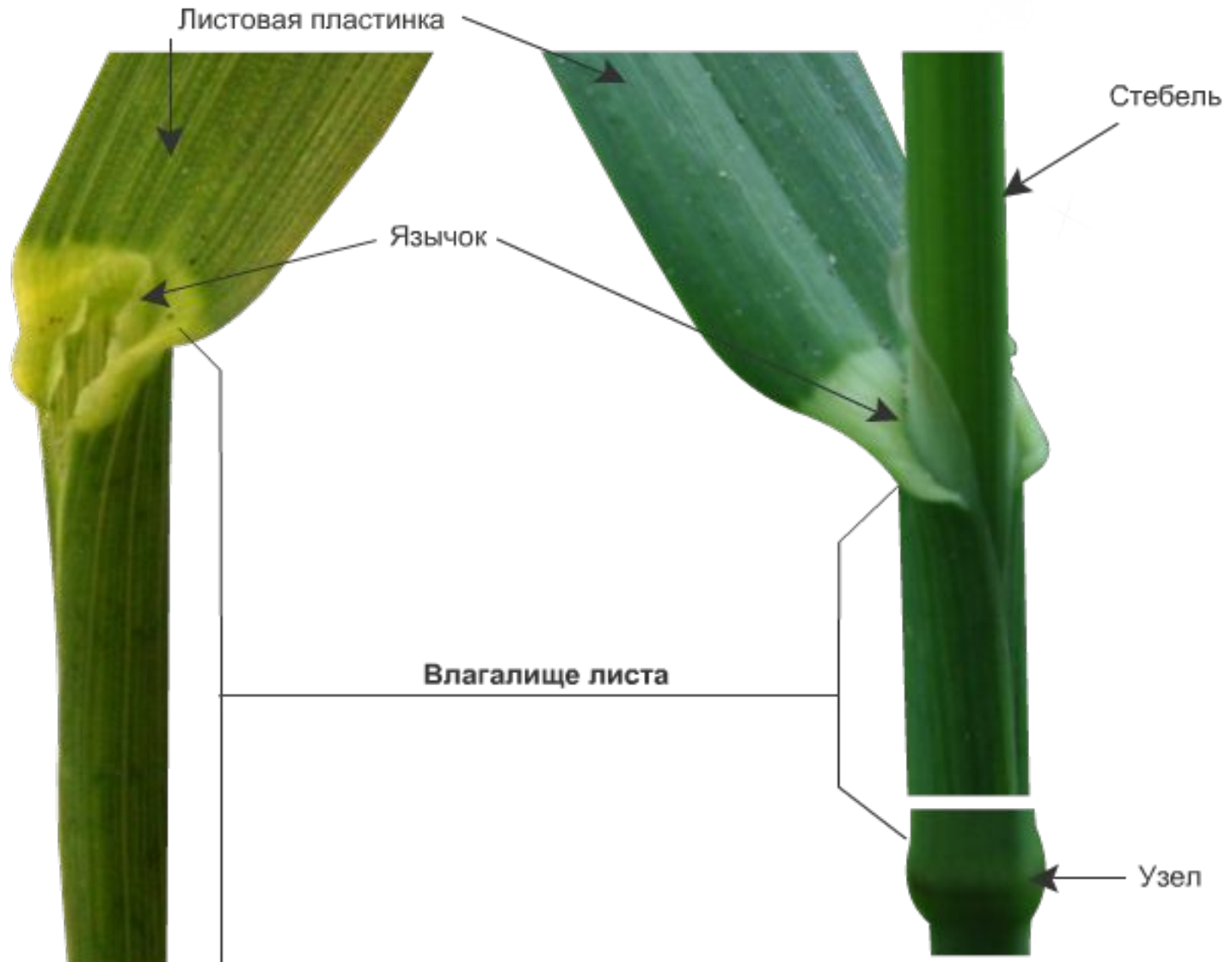


# Признаки семейства Злаковые

## Строение стебля злаков



## Строение листьев злаков





## Строение колоска злаков



Овсяница гигантская



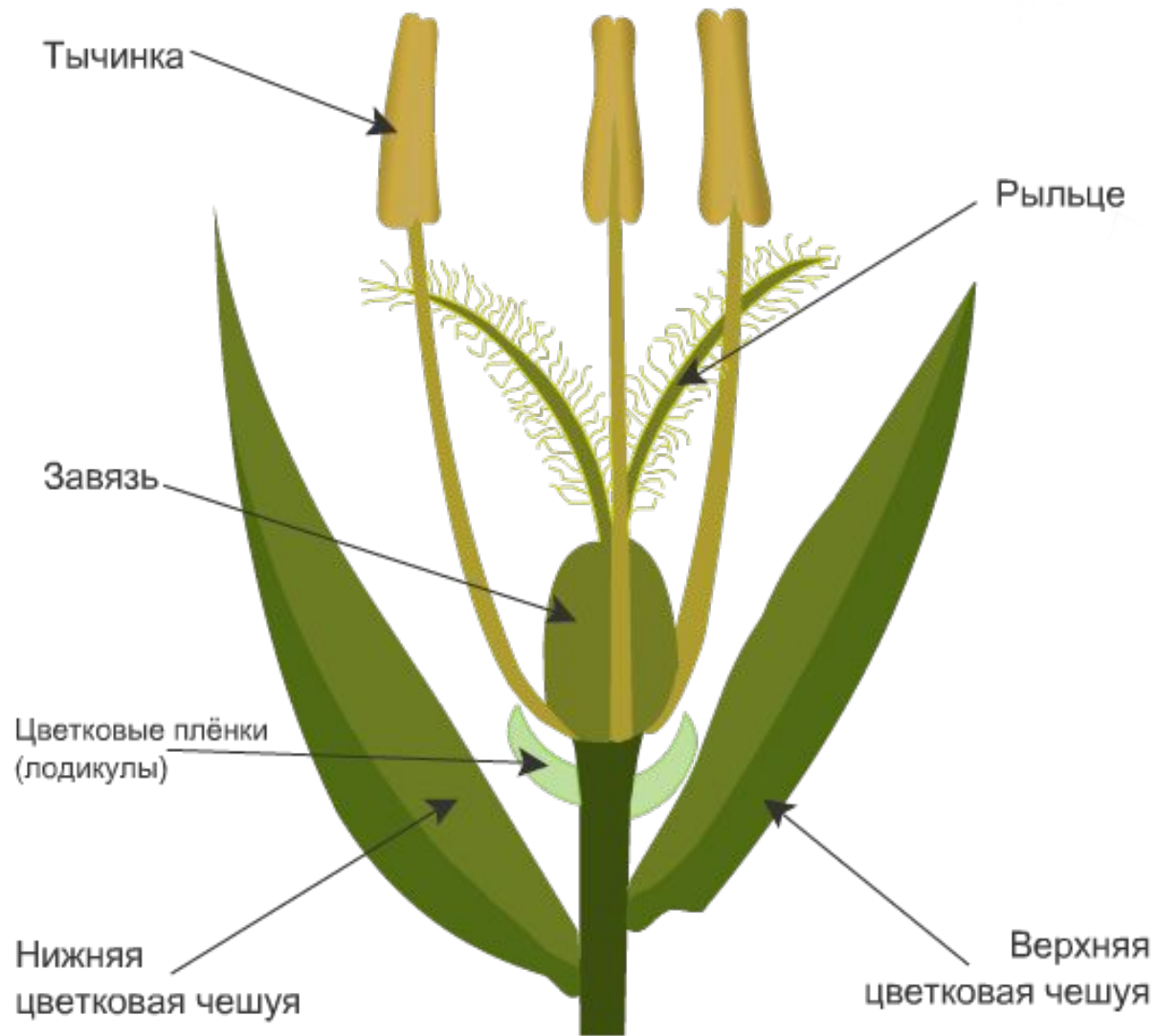
# Соцветия Злаковых

- ✓ Цветки злаков собраны в различные сложные соцветия – метелки, кисти, головки или сложные колосья.
- ✓ Любое сложное соцветие состоит из простых соцветий.
- ✓ Соцветие пшеницы – сложный колос.





## Строение цветка злаков



# Плод - зерновка

## Строение зерновки пшеницы

Внешний вид



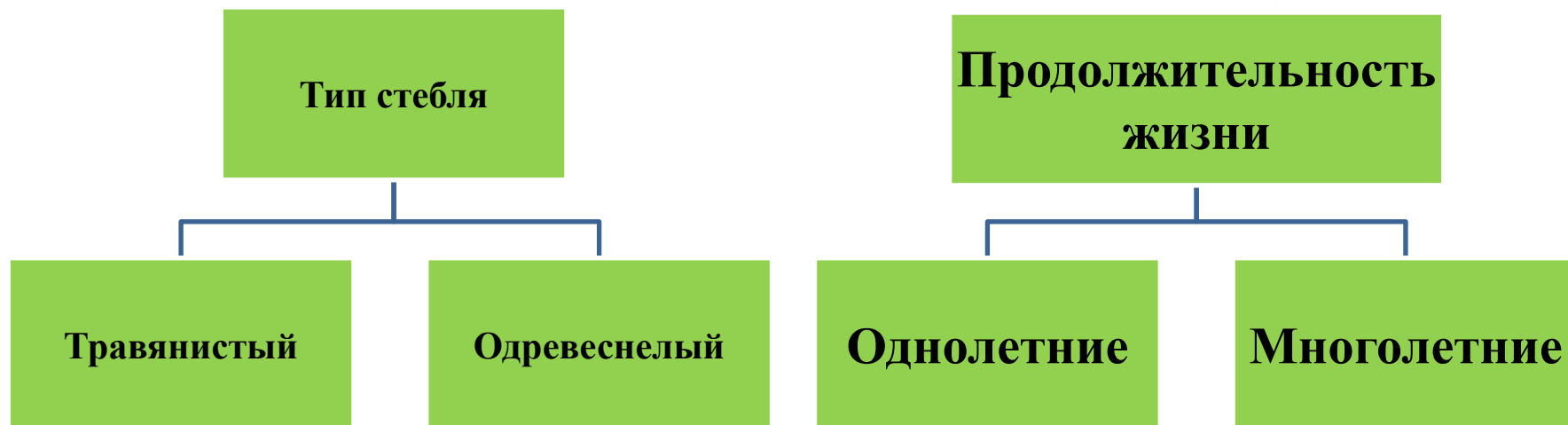
Продольный срез



Зародыш



# Жизненные формы





**Бамбук –  
подсемейство злаков**



**Стебель —  
одревесневшая соломина**



# Злаки в природе

<b>Дикорастущие</b>	<b>Мятлик, костер, тростник, овсяница</b>
<b>Культурные</b>	<b>Пшеница, ячмень, просо, кукуруза, рис</b>



## Роль дикорастущих злаков в жизни человека

Строительство (тростник)

Производство бумаги  
(тростник)

Дикорастущие  
злаки

Сорные растения

Корма для крупного  
рогатого скота