

**Повесть покойного Ивана
Петровича Белкина**

«Барышня- крестьянка»

1830 год

Анализ произведения

**"Повести Белкина" - это драгоценный
памятник благородного образа мыслей и
трогательного дружества.**

А.С. Пушкин.



Барышня -
девушка из барской семьи или
вообще из интеллигентной среды
(толковый словарь С.И. Ожегова)



**Крестьянка - сельский
обыватель, принадлежащий к
низшему податному сословию**

(толковый словарь В.И. Даля)



Антите́за (от др.-греч. «противопоставление») — риторическое противопоставление, заключающееся в резком противопоставлении понятий, положений, образов, состояний, связанных между собой общей конструкцией или внутренним смыслом.



**Во всех ты, Душенька,
нарядах хороша.**



Отдаленные губернии Берестовых и Муромских

«Барышня-крестьянка»



ПРИЛУЧИНО

Григорий Иванович Муромский

Лиза-Бетси-Акулина

Мисс Жаксон

Настя



ТУГИЛОВО

Иван Петрович Берестов

Алексей



Крепостные помещиков



По страницам «Барышни-крестьянки»



Характеристика Алексея Берестова и Лизы

Алексей Берестов

- 1. Характеристика персонажа, портрет:
- «Он был воспитан в *** университете и намеревался вступить в военную службу, но отец на то не соглашался... Они друг другу не уступали, и молодой Алексей стал жить покамест барином, *отпустив усы на всякий случай (атрибут военного)*».
- Он был, «в самом деле, молодец... Барышни поглядывали на него, а иные и заглядывались; но Алексей мало ими занимался, а они причиной его нечувствительности полагали любовную связь».
- «Легко вообразить, какое впечатление Алексей должен был произвести в кругу... барышень. Он первый перед ними явился мрачным и разочарованным, первый говорил им об утраченных радостях и об увядшей своей юности; сверх того носил он черное кольцо с изображением мертвой головы. Все это было чрезвычайно ново в той губернии. Барышни сходили по нем с ума».

Лиза (Бетси) – Акулина

1. Характеристика персонажа, портрет:

- «Ей было семнадцать лет. Черные глаза оживляли смуглое и очень приятное лицо. Она была единственное и, следовательно, балованное дитя. Её резвость и поминутные проказы восхищали отца и приводили в отчаянье ее мадам мисс Жаксон...»
- «За Лизою ходила Настя, она была постарше, но столь же ветрена, как и ее барышня».

Почему Алексей и Лиза полюбили друг друга?

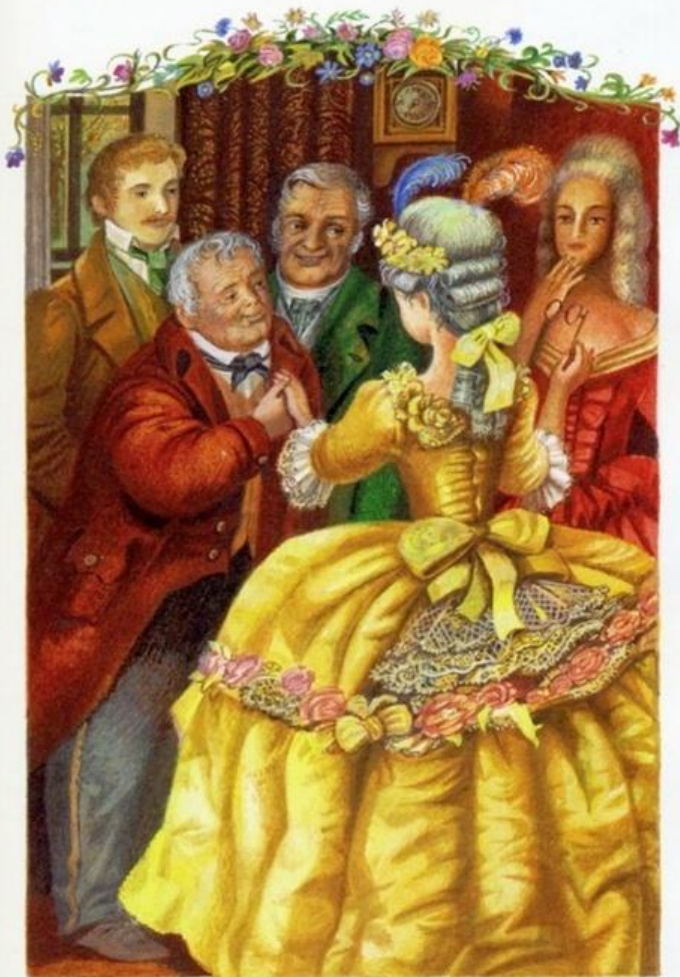
«...Алексей, несмотря на роковое кольцо, на таинственную переписку и на мрачную разочарованность, был добрый и пылкий малый и имел сердце чистое, способное чувствовать наслаждения невинности». Он собирался жениться на простой крестьянке, послушавшись воли родителя.

Все это говорит о высоких душевных качествах Алексея

- Лиза была слишком необычна для простой крестьянки: чувство собственного достоинства (даже самолюбие), незаурядный ум, легкость в общении и в то же время неприступность и принципиальность.
- «Его сношения с Акулиной имели для него прелесть новизны, ... хотя предписания странной крестьянки казались ему тягостными».

Незаурядность Лизы-Акулины вызвала сильные чувства.

Нарисуйте маски персонажей



Полотна Левитана, Поленова, Шишкина



Какие краски использовал бы художник, рисуя это утро, рощу?



**Пушкин...унес с собою...великую тайну. И вот мы
теперь без него эту тайну разгадываем.**

Ф.М. Достоевский

