

# Древняя Греция



– ПЕРИОД В ИСТОРИИ ЕВРОПЕЙСКОГО ИСКУССТВА,  
ОХВАТЫВАЮЩИЙ ВРЕМЯ ПРИМЕРНО С 1050 ГОДА  
ДО Н. Э. ДО ЭПОХИ РИМСКОЙ ИМПЕРИИ.

# Эгейский период (III—II тыс. до н. э.)



- Искусство этого периода характеризует высокое мастерство художников и зодчих Крита. Благодаря раскопкам А. Эванса на рубеже XIX—XX веков была открыта удивительная по красоте художественная культура Крита, названная им минойской. Ансамбли дворцов, росписи стен (фрески), керамика впечатляют свободной живописностью, фантазией, высоким художественным уровнем исполнения. Кнооский Дворец представлял собой уникальный памятник художественной культуры Крита.

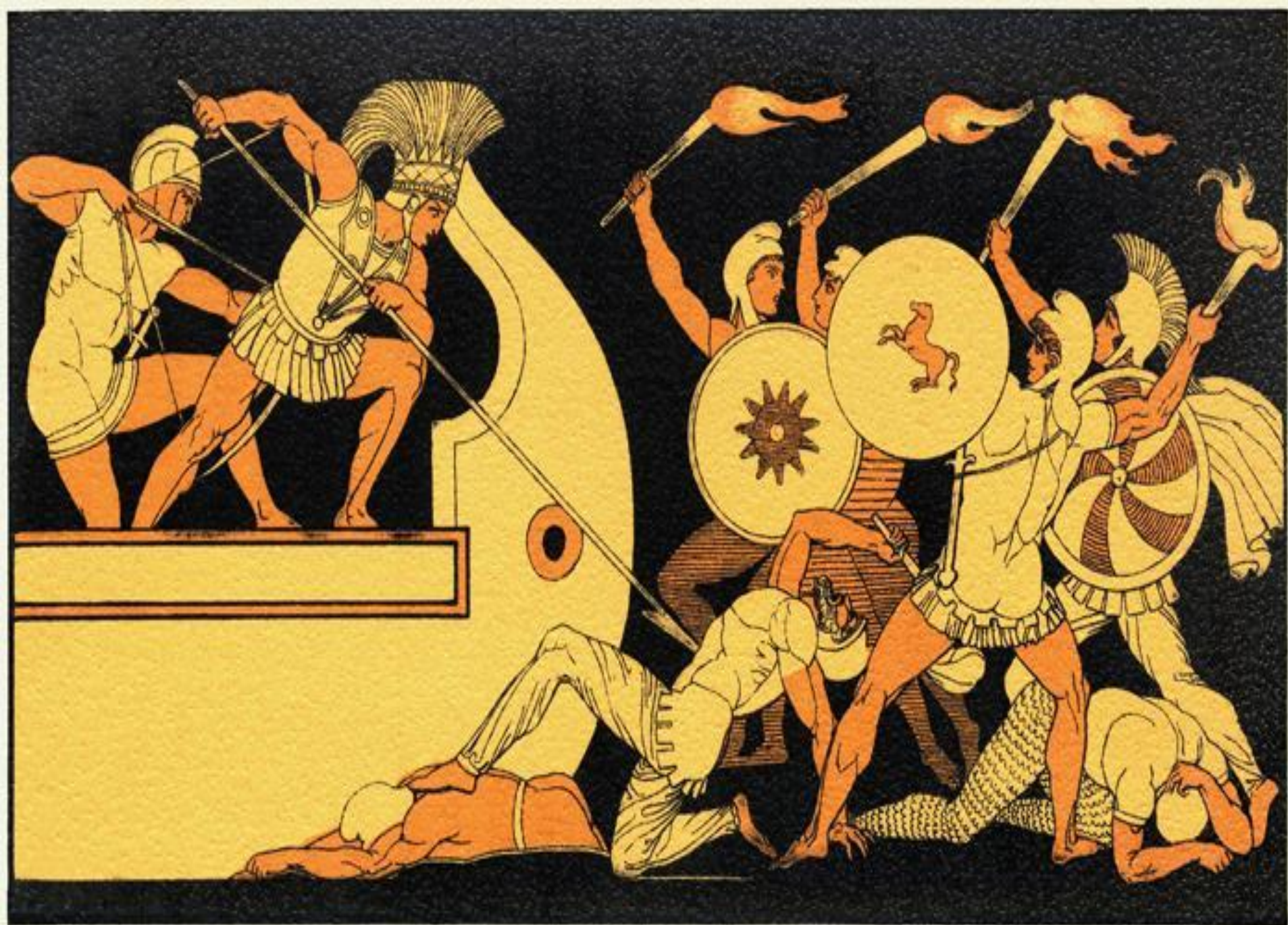


Настенная живопись. Фреска.



- Искусство гомеровской эпохи характеризуется новым типом. Художественное ремесло достигает расцвета, и особо ценится мастер-ремесленник, создающий искусно выполненные вещи. Главным в искусстве этого периода является не изображение окружающего мира, не передача впечатлений от него, а создание нового изделия, работа в материале, конструирование новых форм, не существующих в природе, в противоположность тому, что было в минойский период.





AJAX DEFENDING THE GREEK SHIPS AGAINST THE TROJANS.

## Архаический период (VIII—VI вв. до н. э.)



- С развитием городов, земледелия и торговли усложняется мифологическое осмысление мира. В культуре Древней Греции такие изменения характеризуют период архаики (VII—VI вв. до н. э.). Расцветает поэзия, в которой прославлялись зодчие, вазописцы, наиболее известные музыканты. Греческая архитектура в своем развитии выходит на новый виток: особое распространение получает храмовое строительство.





# Эллинистический (конец IV — начало I в. до н. э.)



- Искусство этого периода характеризуется исключительно интенсивным развитием всех художественных форм, связанных и с греческими, и с «варварскими» принципами культуры, с развитием науки, техники, философии, религии, с расширением кругозора. Это объясняется и обширными военными походами, и торговыми контактами, и научными путешествиями того времени. Границы, на которых существовал гражданин полиса и которые формировали его мировоззрение, снимаются, и возникает неведомое ранее «чувство мировых просторов». Этот сложный мир, лишенный привычной гармония, был новым.





# Крито-микенский (эгейский) период

## Фрески Кносского дворца





- Архаический период (VII - VI вв. до н.э.)



- 7 в. до н.э.— нач. 5. в. до н.э. Во время архаического периода сложились наиболее ранние формы древнегреческого искусства — скульптуры и вазописи, которые в более поздний классический период становятся более реалистичными. С поздним архаическим периодом связаны такие стили вазописи, как чернофигурная керамика, возникшая в Коринфе в 7 в. до н. э.



## Кузнец и печь. 530г.



Скульптуры изготавливаются из известняка и мрамора, терракоты, бронзы, дерева и редких металлов. Эти скульптуры — как отдельно стоящие, так и в виде рельефов — использовались для украшения храмов и в качестве надгробных памятников.

## Классический период (5 в. до н.э.— сер.4. в. до н.э.)

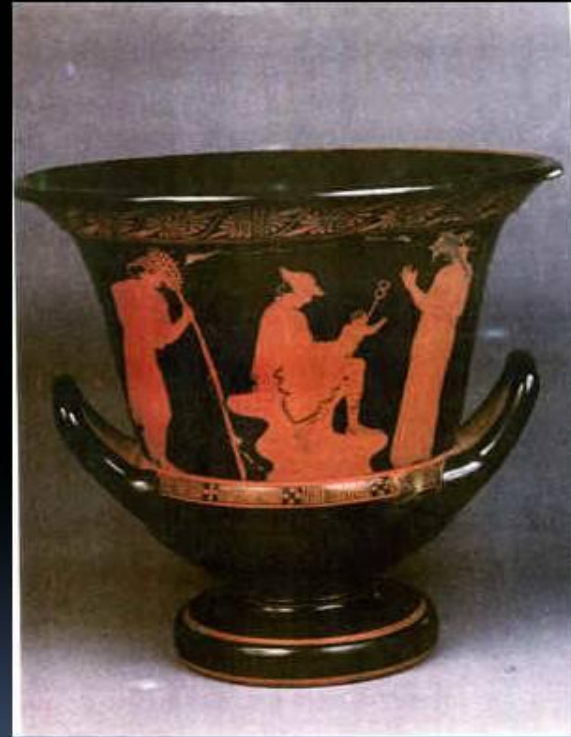


- Почти все постройки в этом периоде — дорического стиля, сначала тяжёлого и малоизящного, но потом делающегося более лёгким, смелым и красивым. Из храмов этой эпохи, находившихся в самой Греции, можно указать на храм Геры в Олимпии, храм Зевса в Афинах. Дорический стиль, продолжая быть господствующим, делается легче в своих формах и смелее в их сочетании, ионический же стиль входит все в большее и большее употребление, и, наконец, постепенно получает право гражданства и стиль коринфский.

# Храм Геры в Олимпии







# Кносский дворец



**Кносский дворец** - наиболее выдающийся памятник критской архитектуры.

В греческой мифологии он назывался **Лабиринтом Минотавра**. **Минотавр** — по греческому преданию, чудовище с телом человека и головой быка

Общая площадь — около 16 тыс. кв.

PPT4WEB.ru









- Презентацию на тему: «Искусство Древней Греции.
  - Выполнила Бажура М.Г.
  - Проверил Григорьев Д.В
- 
- Красноярск 2014.