A thick black L-shaped frame is positioned around the text. It starts at the top-left corner, goes down the left side, then across the top, and finally down the right side, ending at the bottom-right corner.

НАПРАВЛЕНИЯ
ИСКУССТВА XX –
XXI ВЕКОВ

Содержание:

Начало XX

века

Модернизм	Фовизм	Экспрессионизм
Примитивизм	Кубизм	Футуризм
Орфизм	Лучизм	Вортицизм
Супрематизм	Конструктивизм	Дадаизм
Неопластицизм	Баухауз	Прецизионизм
Парижская школа	Новая вещественность	Сюрреализм
Социальный реализм	Конкретное искусство	

Середина XX

века

Экзистенциализм	Ташизм	Абстрактный Экспрессионизм
Реализм кухонной мойки	Кинетизм	Неодадаизм
Новый реализм	Поп-арт	Оп-арт
Постживописная абстракция	Минимализм	Концептуализм
Перформанс	Флюксус, как укус	Процессуальное искусство
Арте Повера	Лэнд-арт	Видеоарт

Конец XX

века

Постмодернизм	Фотореализм
Лондонская школа	Неоэкспрессионизм
Нео-поп	Новая британская скульптура
Сенсационализм	Инсталляционизм

XXI

век

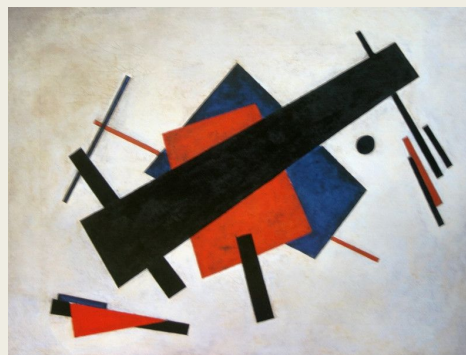
Интервенционизм	Стрит-арт
Интернационализм	



ИСКУССТВО
НАЧАЛА XX ВЕКА

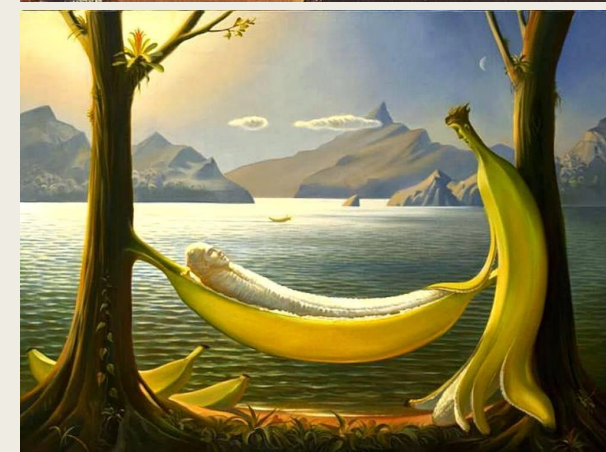
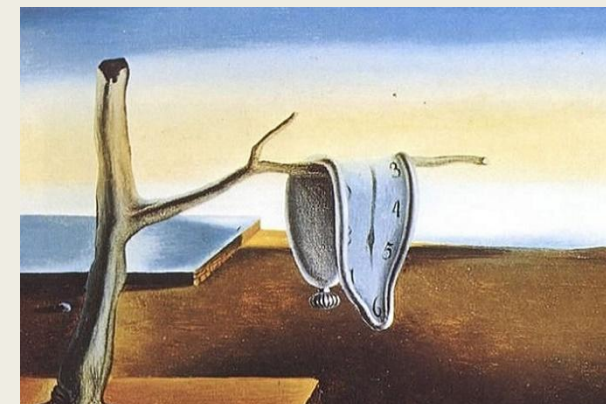
Супрематизм

Супрематизм — направление в искусстве, метод выражения структуры мироздания в геометрических формах прямой линии, квадрата, круга и прямоугольника. Сочетание разноцветных и разновеликих геометрических фигур образует пронизанные внутренним движением уравновешенные асимметричные супрематические композиции. Стиль, положенный К. С. Малевичем в основу своих художественных экспериментов 1910 гг.



Сюрреализм

Сюрреализм — течение в авангардном искусстве первой половины двадцатого века, характеризующееся слиянием реальности с чем-то другим, но не оппозиционным. Сюрреализм — это сон — он не реальный, но и не ирреальный. Для стиля характерны аллюзии и парадоксальное сочетание форм, визуальный обман. На полотнах сюрреалистов часто твердые предметы, камни растекаются, а вода наоборот — каменеет



A thick black L-shaped frame is positioned on the left and bottom sides of the page, framing the central text.

ИСКУССТВО
СЕРЕДИНЫ XX
ВЕКА

Реализм кухонной мойки

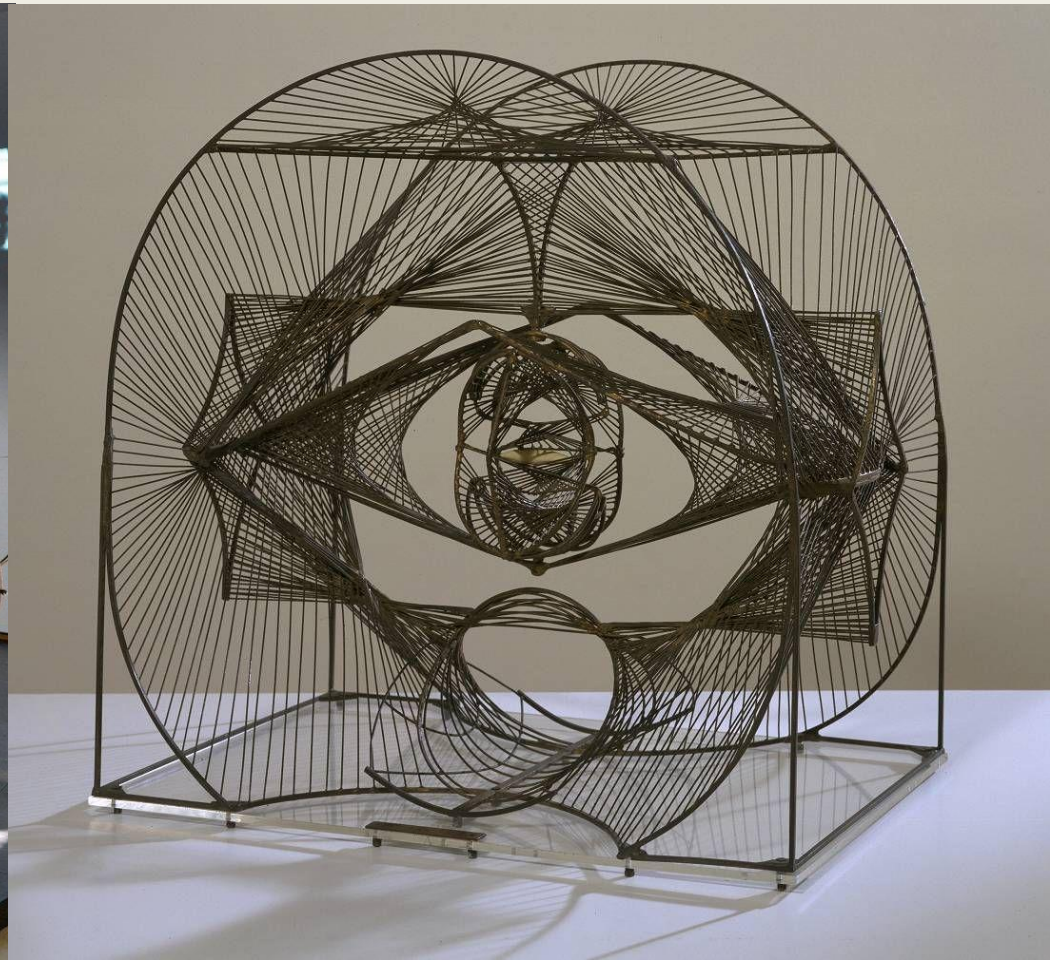
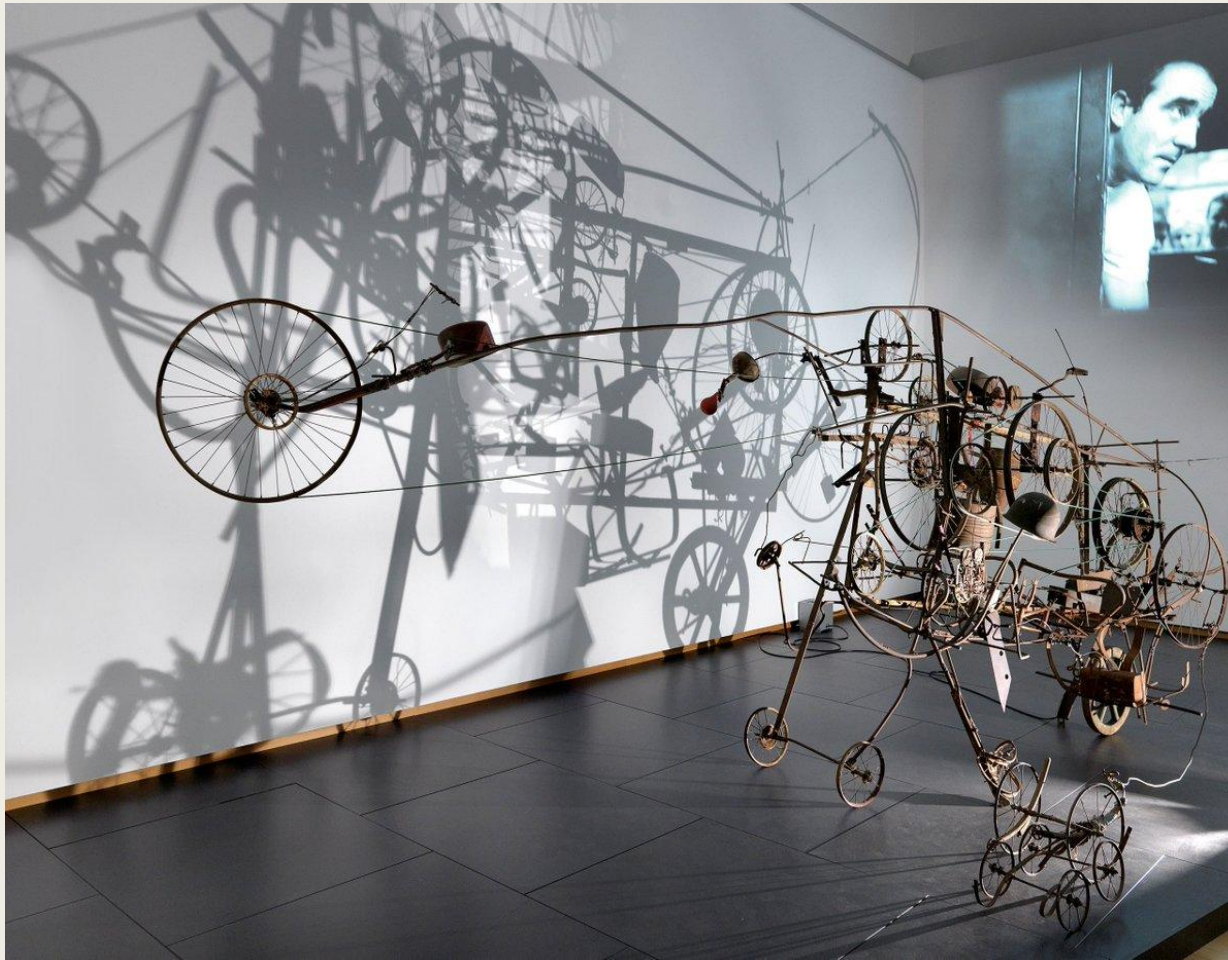
[Содержани
е](#)

- Движение с довольно необычным названием (Kitchen sink realism) появилось в 1950-х годах в Великобритании. Основные его черты: фигуративность, строгость, повседневность. Через быт рабочего класса художники погружались в экзистенциальные вопросы, рассуждали о бессмысленности и тривиальности жизни и мрачности послевоенной обстановки.
- Лидеры: Джон Бретби, Деррик Гривз, Эдвард Миддлчич



Кинетизм

- Кинетическое искусство (от гр. kinetikos - приводящий в движение) - направление в современном искусстве, связанное с широким применением движущихся конструкций и других элементов динамики. Кинетизм как самостоятельное направление оформился во второй половине 1950-х годов, однако ему предшествовали опыты создания динамической пластики в русском конструктивизме (В. Татлин, К. Мельников, А. Родченко), дадаизме.





ИСКУССТВО
КОНЦА XX ВЕКА



ИСКУССТВО XXI
ВЕКА