

***Между  
Золотой Ордой,  
Великим княжеством  
Литовским и  
католическим  
рыцарством.***

# ***Монголо-татары (исторически сложившееся название)***

- Историческая родина – горная окраина степи Гоби.
- Основное занятие – кочевое скотоводство.
- Общественное устройство в начале XIII в.:



# ***1206 – курултай (собрание знати) у р. Онон***

Темучин

(Тэмуджин, Темучжин,  
Тэмүжин)



Чингисхан

(всёмонгольский хан до 1227)



# *Причины завоеваний*

- Грабеж и порабощение народов
- Контроль над торговыми путями
- Территории для кочевого скотоводства



- Истребление населения (кроме ремесленников)
- Разрушение городов
- Союз с местной социальной элитой



- Паника, снижение сопротивляемости, облегчение завоевания

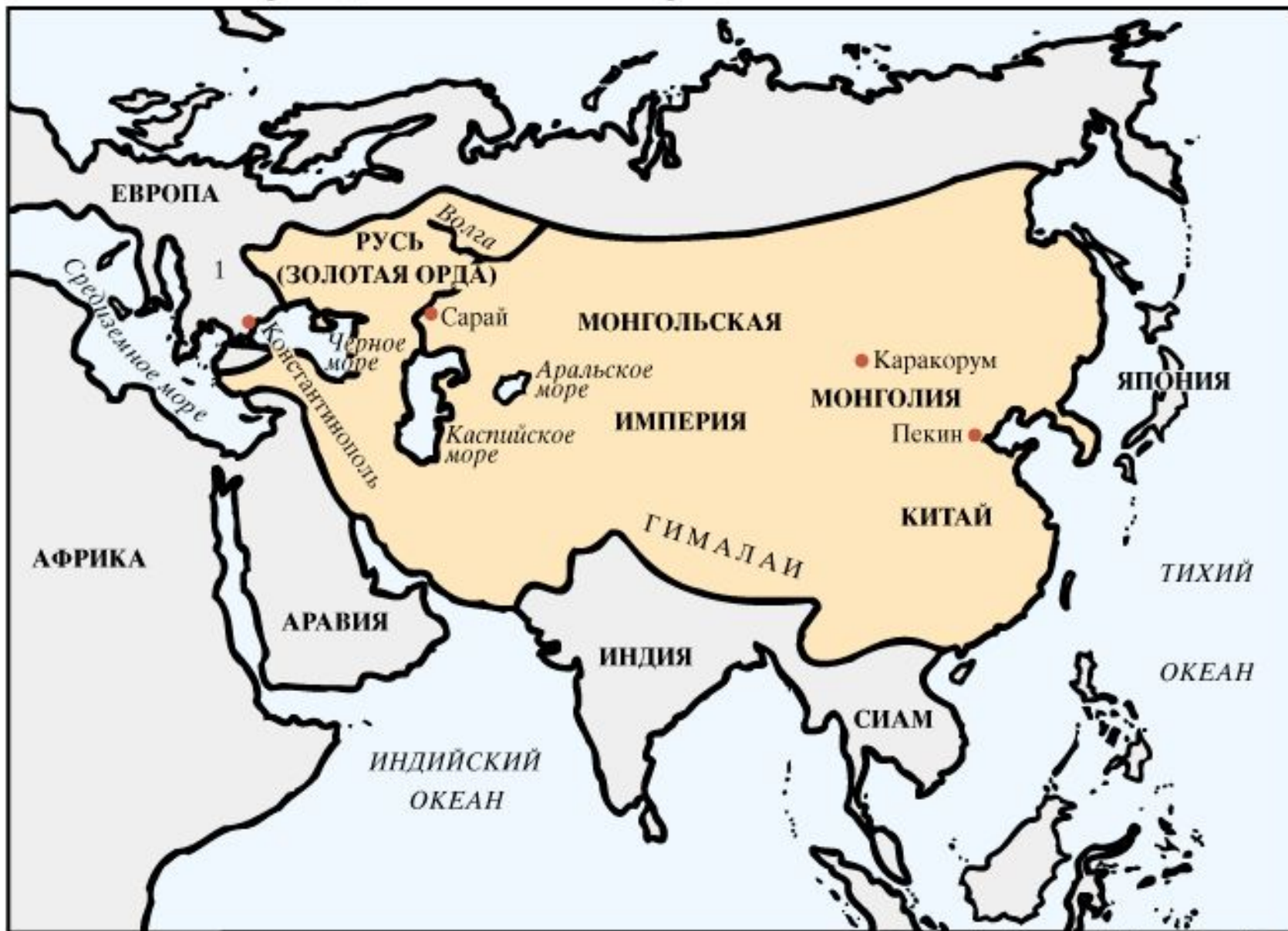
Максимальные границы Монгольской империи, 1227-1405

# Монгольская империя

- Китай
- Средняя Азия
- Кавказ
- Поволжье и др.



Середина XIII в.:  
Распад на Улусы



● столицы

1 - ВИЗАНТИЙСКАЯ ИМПЕРИЯ

# Причины военных успехов монголо-татар

- Военизированный характер государства
- Боевые качества воинов
- Заимствование вооружения, осадных орудий, военных технологий и т.п. у Китая

*Э. Д. Филлипс «Монголы.  
Основатели империи Великих  
ханов»*

*<http://jsulib.ru/Lib/Articles/976/883/index.htm>*



# ***1223 – первое военное столкновение русских и монголо-татарских войск – битва на р. Калке***

- Объединенные силы русских (Киев, Чернигов, Смоленск, Галич, Волынь и др.) и половцев против полководцев Чингисхана Джебе и Судебея (Субедея).
- Страшный разгром русских войск по причине несогласованности действий союзников.
- Монголо-татары повернули на Восток.

# Походы на Русь

## • 1237-1238:

Рязань → Коломна → Москва →  
Владимир → Галич → р. Сить →  
Тверь, Торжок →

Новгород (не дошли) → Козельск

## • 1239-1240:

Чернигов → Переяславль  
Южный → Киев → Владимир  
Волынский → Галич

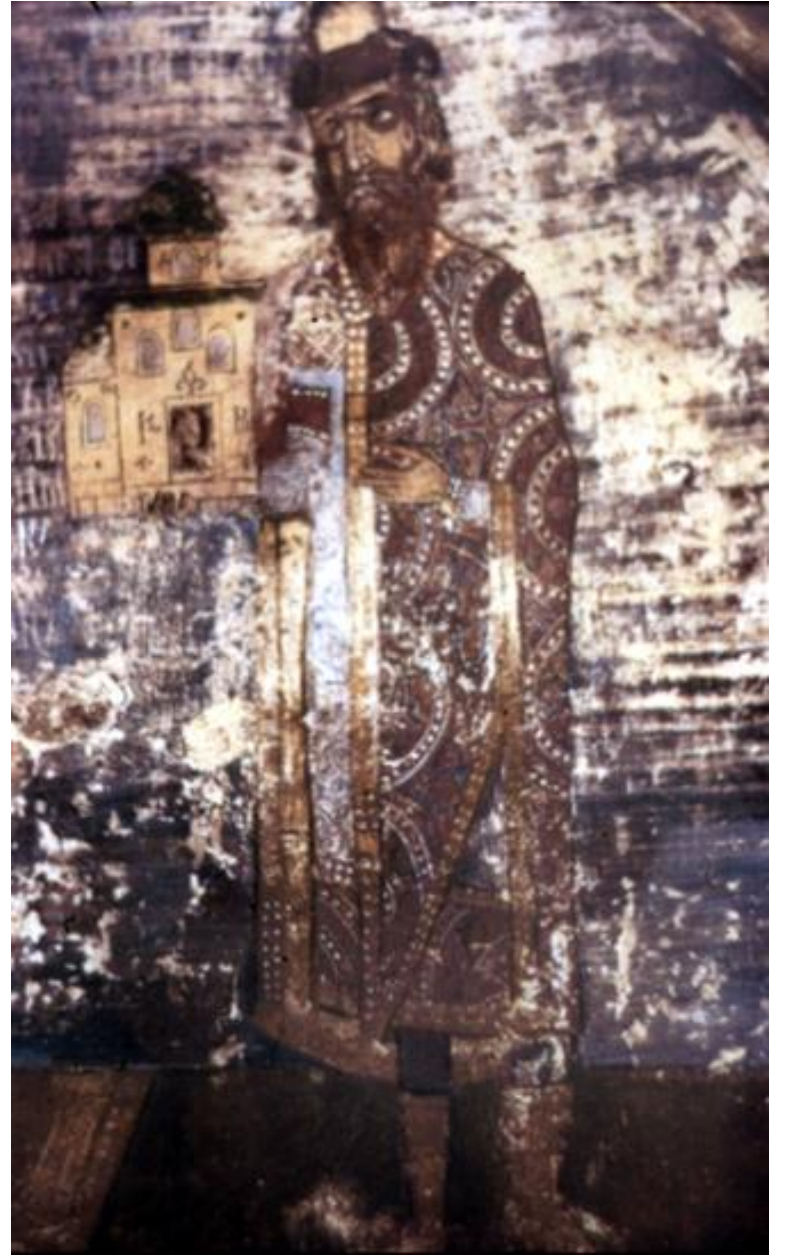




**1243 – установление ига Золотой орды:  
владимирский князь  
Ярослав Всеволодович  
(великий князь всея Руси,  
включая Киев)**

- Политическая зависимость:  
ярлыки на княжение, выдаваемые  
русским князьям.
- Экономическая зависимость:  
выплата дани (баскаки  
→откупщики→князья)

1257 – перепись населения Руси для  
упорядочения сбора дани.



## ***Экспансия на Русь с запада***

- Эпоха крестовых походов: захватническая политика, инициированная папством с целью насильственной христианизации, а также приобретения новых земель и материальных ценностей.

- Завоевания в Прибалтике:

Орден меченосцев (с 1201), Тевтонский орден (1226) → Ливонский орден (1237-1561).

- Рыцари строили крепости для обоснования в Прибалтике. Рассматривали северо-западные русские земли в качестве объекта экспансии.

# Александр Ярославович Невский (1221-1263)

- 1240 – Невская битва со шведскими рыцарями.
- 1242 – битва на Чудском озере (Ледовое побоище) с немецкими рыцарями.



**Великое княжество Литовское**  
**Миндовг**  
**(1230-1264)**



**Гедимин (1316-1341)**



# Великое княжество Литовское (XIII-XIV вв.)

- русский язык
- русская письменность
- православная церковь

