

Территориальная структура мирового хозяйства



Территориальная структура хозяйства (ТСХ)

- это совокупность определённым образом размещённых территориальных элементов, находящихся в сложном взаимодействии друг с другом.

Территориальные элементы:

Крупные агломерации



Промышленные районы



Рекреационные зоны



Транспортные магистрали

ТСХ в экономически развитых странах

Отличается высоким уровнем «зрелости».

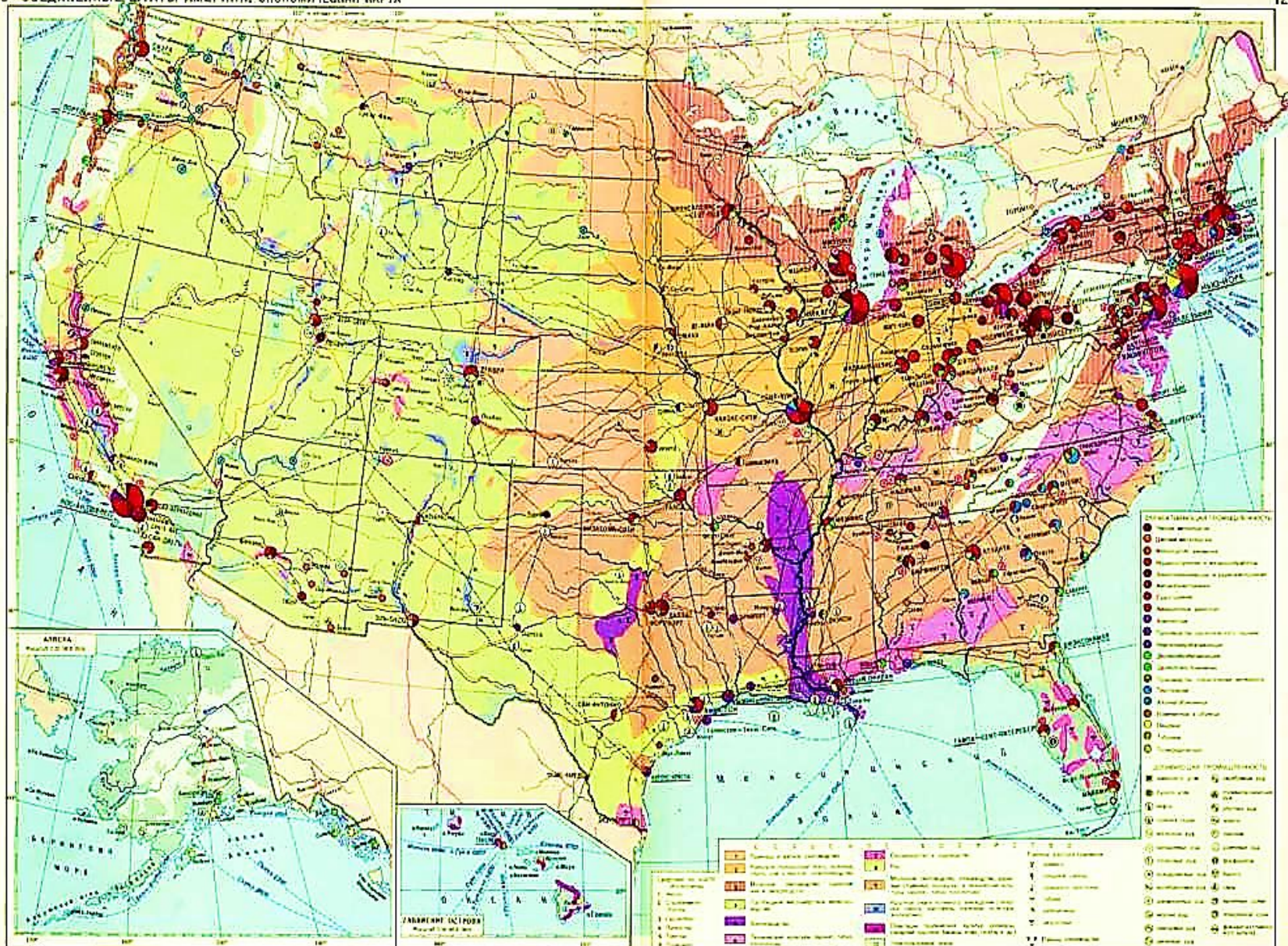
Т.е. территория насыщена промышленными районами и центрами, городскими агломерациями, транспортными узлами и магистралями, районами интенсивного сельского хозяйства, рекреации и туризма, парками.



Территориальная структура хозяйства США

120 СОЕДИНЕННЫЕ ШТАТЫ АМЕРИКИ. ЭКОНОМИЧЕСКАЯ КАРТА

121



Типы экономических районов

Высокоразвитые районы.

Развитие наукоёмких отраслей промышленности, науки, непроизводственной сфера, находятся штаб-квартиры крупные

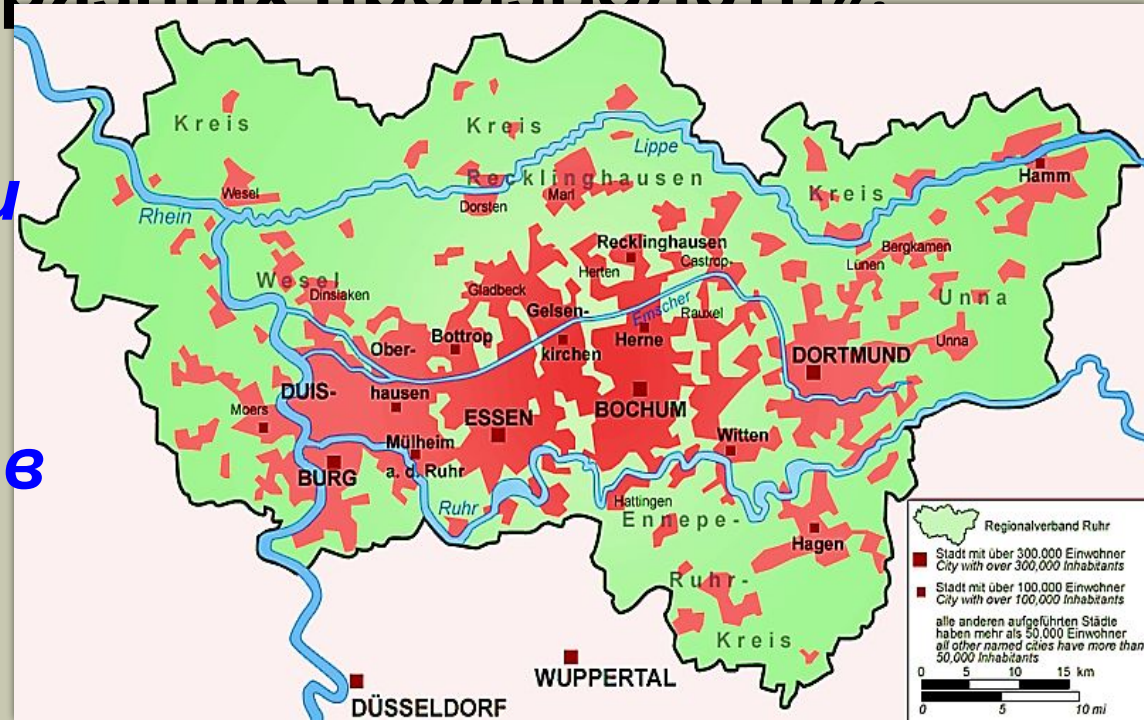
штат Калифорния в США, Большой Лондон, Большой Париж, Московский регион



Старопромышленные районы

Характерны старые отрасли, такие как каменноугольная, железорудная, судостроение, текстильная промышленность. Спад производства, депрессия, безработица, сосредоточение «грязных производств».

Рур - ФРГ, Эльзас и Лотарингия – Франция, Аппалачский район в США, Урал.



Аграрные районы

Слабо затронутые индустриализацией, население районов занимается в основном сельским хозяйством.

(Юг Италии, Шотландия и Уэльс в Великобритании)



Районы нового освоения

Труднодоступные и малообжитые из-за экстремальных природных условий, но богатые разнообразными природными ресурсами.

**Север Канады, Аляска
США, северная и
западная части
Австралии, Амазония в
Южной Америке, Сибирь
и Дальний Восток в
России.**



ТСХ в развивающихся странах

Колониальный тип территориальной структуры.

Характерен низкий уровень зрелости - насыщенности промышленными и сельскохозяйственными районами, транспортными магистралями, очаговое использование территории.

ТСХ в развивающихся странах



ТСХ в развивающ...



Роль *главного центра* всей территории
выполняет столица.

Роль вспомогательных центров территории

выполняют

- это лесное хозяйство

промышленность

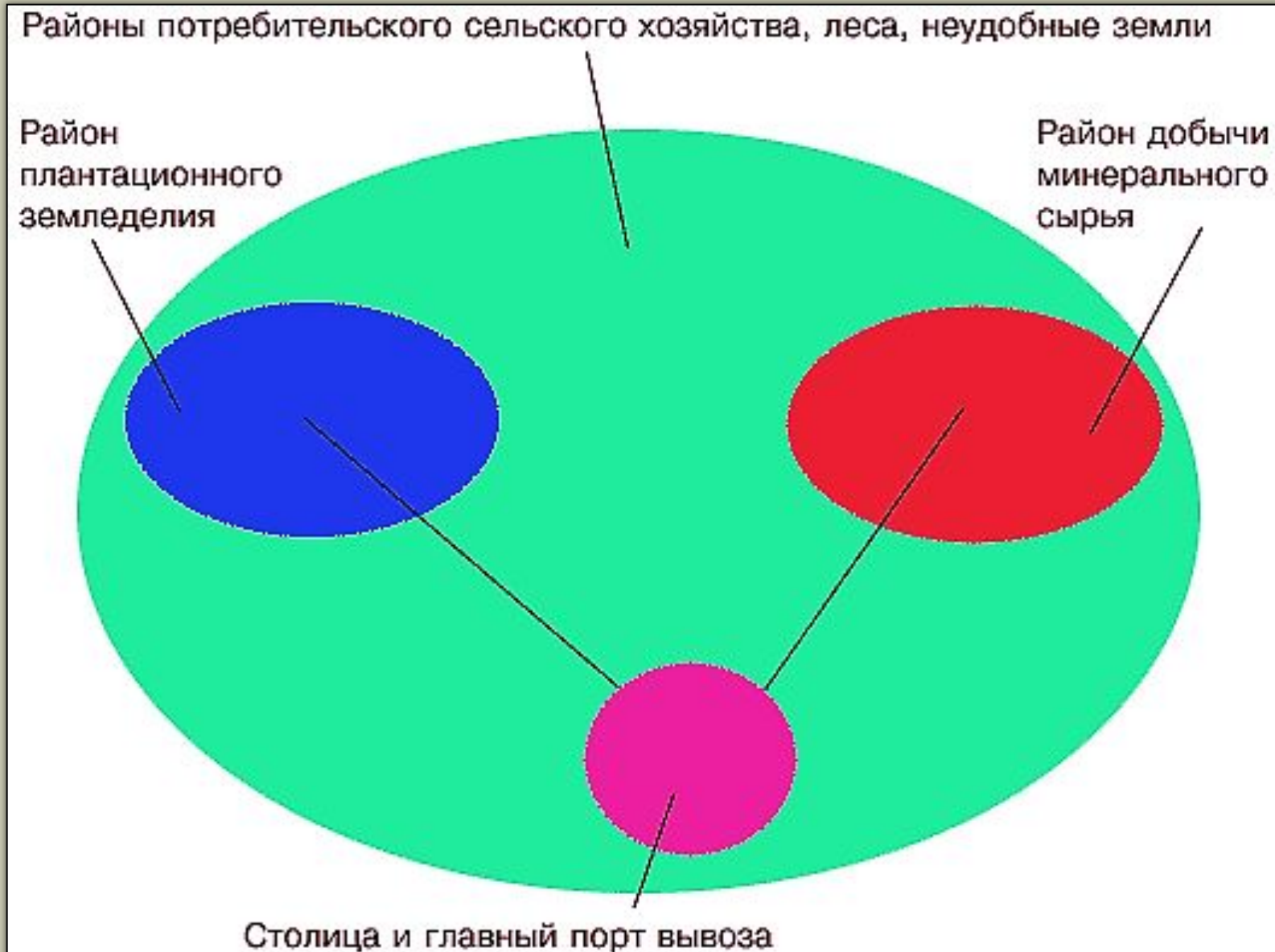


туризма

о

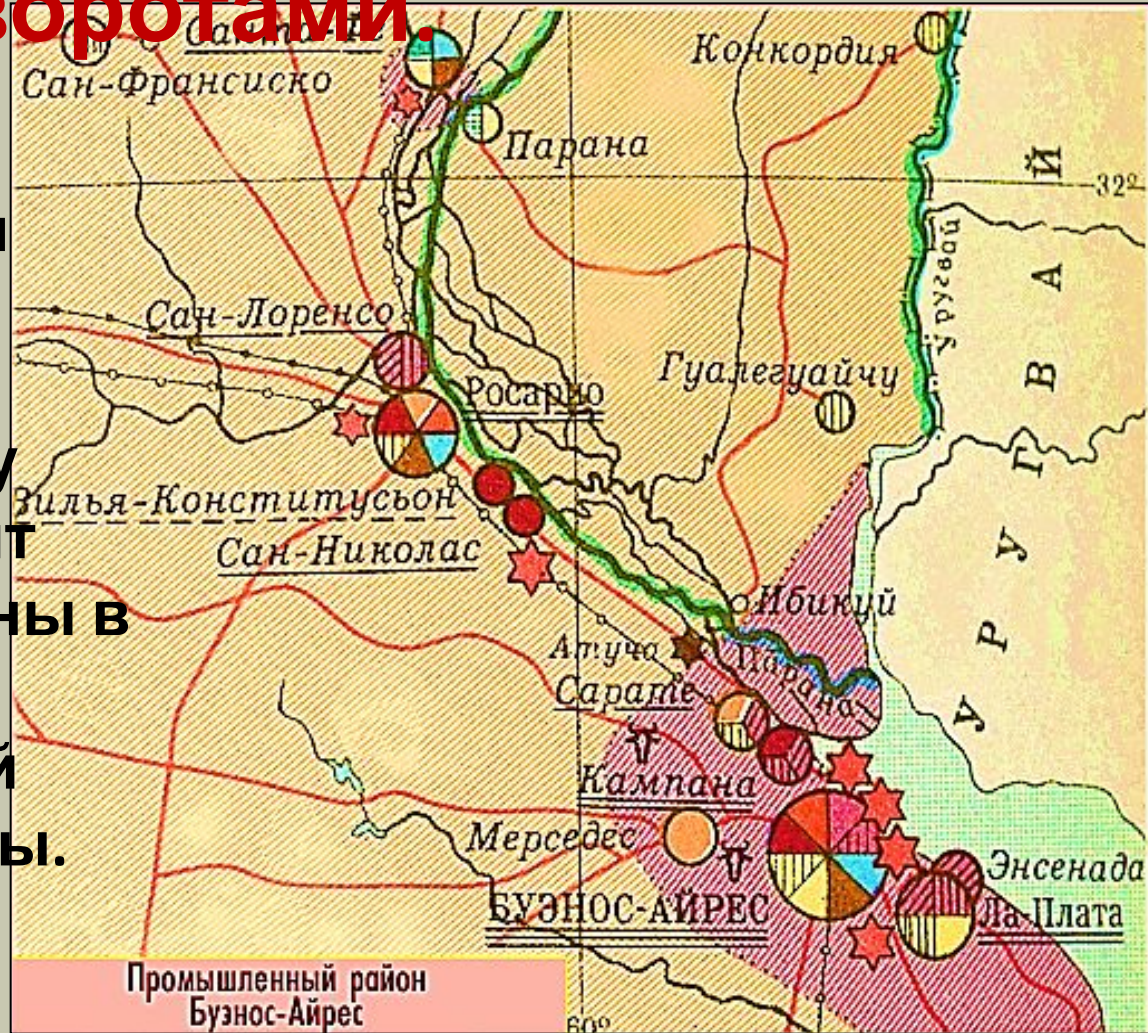


Схема территориальной структуры хозяйства развивающихся стран

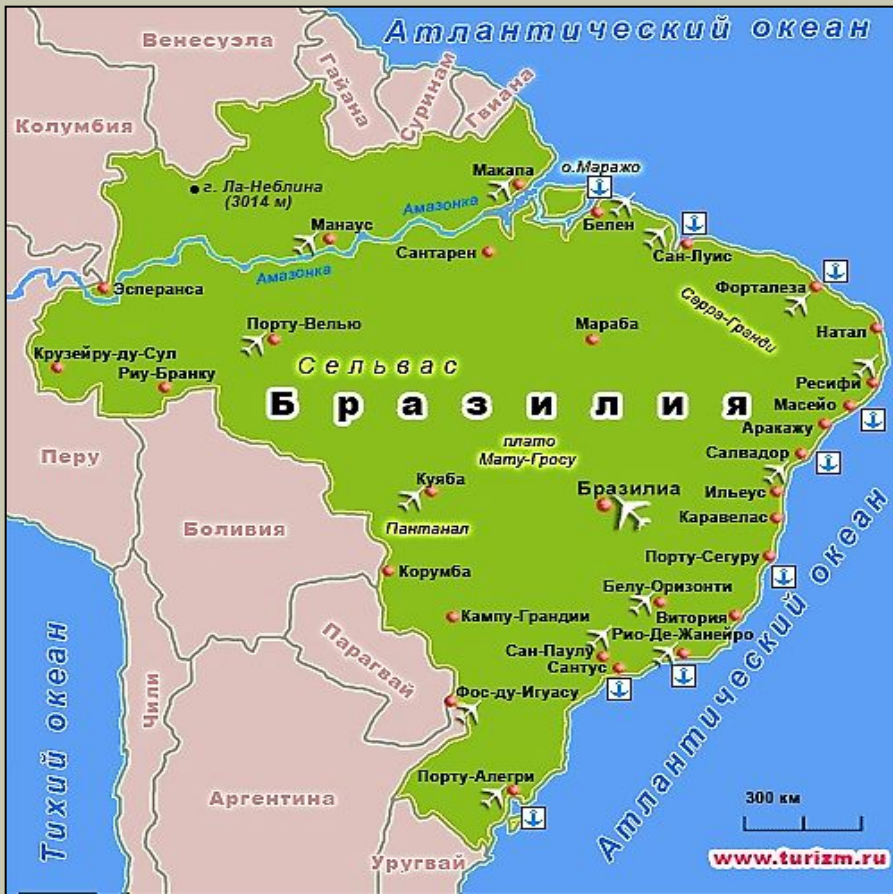


В приморских странах столица обычно служит и главными морскими воротами.

В Буэнос-Айресе сконцентрированы 1/3 населения Аргентины и более 1/2 её промышленного производства. По числу жителей он превосходит следующий город страны в 12 раз. Буэнос-Айрес - главный морской порт Аргентины.



В некоторых случаях роль "экономической столицы" страны может играть и не столичный город. Таковы, например, Мумбаи в Индии, Сан-Паулу в Бразилии, Касабланка в Марокко. Территория, примыкающая к таким городам, обычно образует наиболее развитый район страны, нередко со значительной промышленностью, активн



Задание: приведите примеры стран, в которых:

- 1) Столица не является крупнейшим городом.**
- 2) В которых столица является крупнейшим городом и морским портом.**
- 3) В которых крупнейшим городом и морским портом является не государственная столица.**
- 4) Страны, где осуществлялся перенос столицы и почему?,**

Региональная политика

- комплекс законодательных, административных, экономических и природоохранных мероприятий, способствующих более рациональному размещению производительных сил и выравниванию уровней жизни людей.

В чём отличие (на ваш взгляд) региональной политики экономически развитых и развивающихся стран?

РЕГИОНАЛЬНАЯ ПОЛИТИКА

В экономически развитых странах:

- 1) Сглаживание диспропорций между высокоразвитыми и отсталыми депрессивными районами.
- 2) Создание «полюсов роста».
- 3) В депрессивных р-нах создание наукоёмких производств, филиалов крупных фирм.
- 4) Разгрузка крупных городов, агломераций, столиц.
- 5) Освоение новых окраинных районов.

РЕГИОНАЛЬНАЯ ПОЛИТИКА

В развивающихся странах:

- 1) Преодоление разобщенности отдельных частей страны, смягчение диспропорций между центром и периферией.
- 2) Управление процессом урбанизации.
- 3) Освоение глубинных районов.
- 4) Перенесение столиц из приморских городов во внутренние районы.

Д/З:

- 1) Тема №4 (§3).
- 2) В тетради выписать понятия темы: *ТСХ, территориальные элементы, региональная политика.*
- 3) Чем отличается ТСХ экономически развитых и развивающихся стран?
- 4) В чём отличие региональной политики экономически развитых и развивающихся стран?