



# **Своя игра**

# **«Безопасная**

# **дорога»**

Дорожные знаки	<u>10</u>	<u>20</u>	<u>30</u>	<u>40</u>	<u>50</u>
Фото вопрос	<u>10</u>	<u>20</u>	<u>30</u>	<u>40</u>	<u>50</u>
Транспорт	<u>10</u>	<u>20</u>	<u>30</u>	<u>40</u>	<u>50</u>
Обо всём	<u>10</u>	<u>20</u>	<u>30</u>	<u>40</u>	<u>50</u>
Велосипед	<u>10</u>	<u>20</u>	<u>30</u>	<u>40</u>	<u>50</u>
Ситуация на дороге	<u>10</u>	<u>20</u>	<u>30</u>	<u>40</u>	<u>50</u>

Подведение итогов



- Что обозначает этот знак?
- О чём он говорит водителям и пешеходам?

[Проверить](#)

[Играть дальше](#)



## Знак «*Место стоянки*»

Этот знак указывает на место стоянки транспортных средств. Пешеходам нельзя заходить на эту площадку, так как в любую минуту к стоянке может подъехать автомобиль.

[Играть дальше](#)



**Что  
обозначает  
ЭТОТ знак?**

[Проверить](#)

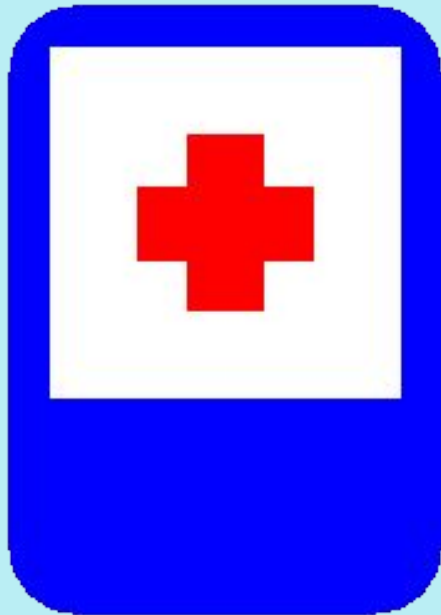
[Играть дальше](#)



## Знак «*Движение пешеходов запрещено*»

Этот знак запрещает движение пешеходов в местах, где может возникнуть опасность для жизни пешеходов.

[Играть дальше](#)



- **Что обозначает этот знак?**
- **О чём он говорит?**

[Проверить](#)

[Играть дальше](#)



**Знак «Пункт первой  
медицинской помощи»,**

Это знак оповещает водителей и пассажиров о том, что неподалёку от дороги находится пункт неотложной помощи.

[Играть дальше](#)





**Что  
обозначает  
ЭТОТ знак?**

[Проверить](#)

[Играть дальше](#)

# Знак "*Дети*"

Участок дороги вблизи детского учреждения (школы, оздоровительного лагеря и тому подобного), на проезжей части которого возможно появление детей.



[Играть дальше](#)



**Что  
обозначает  
этот знак?**

[Проверить](#)

[Играть дальше](#)



## Знак *"Дорога с односторонним движением"*

*Дорога или проезжая часть, по которой движение транспортных средств по всей ширине осуществляется в одном направлении.*

[Играть дальше](#)

# Расставьте в нужном порядке

Самый древний вид транспорта

Самый распространенный вид транспорта

Самый быстрый вид транспорта

Самый длинный вид транспорта

АВТОМОБИЛЬНЫЙ

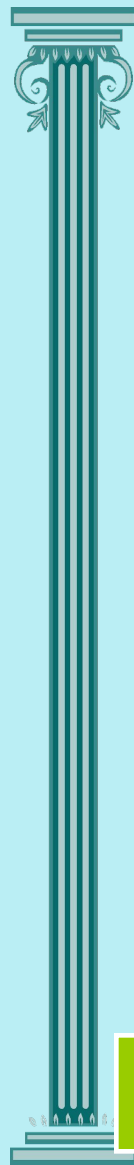
ЖЕЛЕЗНОДОРОЖНЫЙ

ВОДНЫЙ

ВОЗДУШНЫЙ

[Проверить](#)

[Играть дальше](#)





**Самый древний вид транспорта**

**ВОДНЫЙ**

**Самый распространенный вид транспорта**

**АВТОМОБИЛЬНЫЙ**

**Самый быстрый вид транспорта**

**ВОЗДУШНЫЙ**

**Самый длинный вид транспорта**

**ЖЕЛЕЗНОДОРОЖНЫЙ**

[Играть дальше](#)

Для какого вида транспорта  
предназначен этот светофор?



[Проверить](#)

[Играть дальше](#)



[Играть дальше](#)



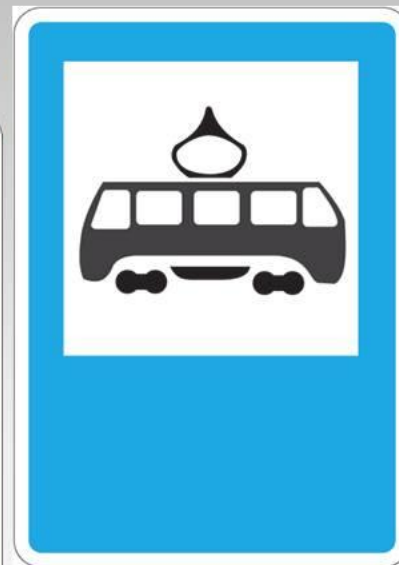


# Как определить место остановки автобуса, троллейбуса, трамвая?

[Проверить](#)

[Играть дальше](#)

# Остановки общественного транспорта.



Автобус, троллейбус, трамвай.

[Играть дальше](#)



С какого возраста ребенок может ездить спереди, как пассажир, без каких-либо дополнительных устройств, просто пристегнувшись ремнем безопасности ?

[Проверить](#)

[Играть дальше](#)



Начиная с **12**-ти лет

[Играть дальше](#)

**Едет Любочка в трамвае,  
Она билета не берет.  
Всех локтями раздвигая,  
Пробирается вперед.  
Говорит, она, толкаясь:  
-Фу! Какая теснота!  
Говорит она старушке:  
- Это детские места.  
- Ну, садись, - вздыхает та.**

**Какие  
правила  
нарушила  
Любочка? (3)**

[Проверить](#)

[Играть дальше](#)

- Не оплатила проезд;
- толкалась, проходя вперед;
- не уступила место пожилому человеку.



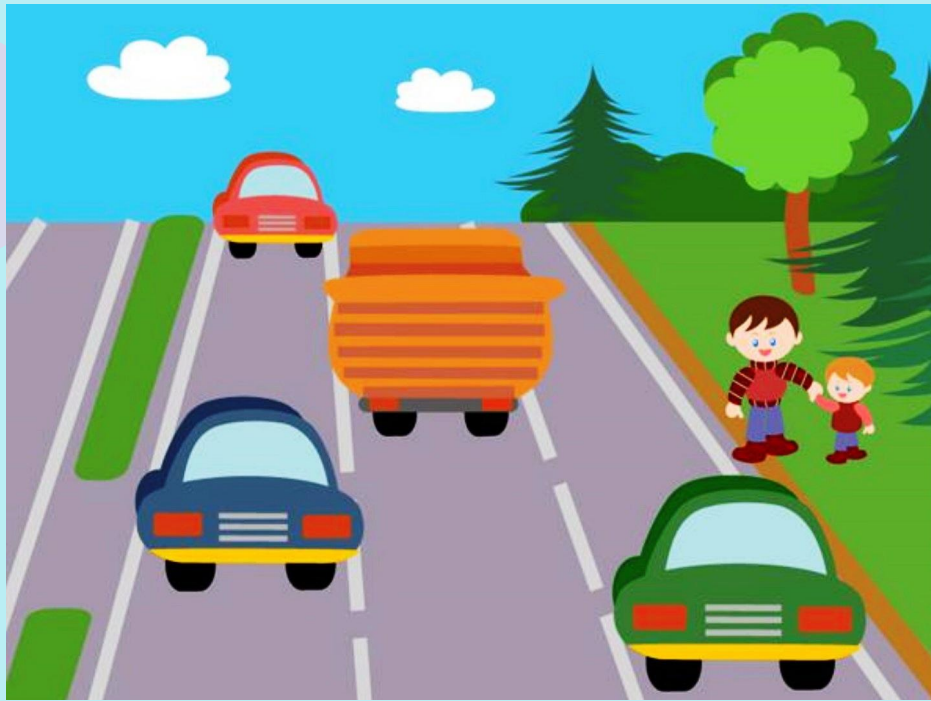
[Играть дальше](#)



Где должен двигаться  
пешеход по загородной  
дороге?

[Проверить](#)

[Играть дальше](#)



*По загородной дороге пешеходы  
должны идти навстречу движению  
транспортных средств !!!!*

[Играть дальше](#)



# В каком возрасте можно получить водительское удостоверение?



[Проверить](#)

[Играть дальше](#)

**18 лет**

[Играть дальше](#)

# пешеходы



# водители



# пассажиры



[Играть дальше](#)

Что обязательно должны  
сделать люди, садящиеся на  
сидения автомобиля?

[Проверить](#)

[Играть дальше](#)

# Пристегнуть ремень безопасности



[Играть дальше](#)

Где и какие  
катафоты  
(светоотражатели)  
устанавливаются на  
велосипеде?

[Проверить](#)

[Играть дальше](#)



**Кого мы называем  
"участниками  
дорожного  
движения"?**

[Проверить](#)

[Играть дальше](#)

(спереди - белый,  
сзади - красный.  
Возможны катафоты  
на колесах).



[Играть дальше](#)



Какой сигнал светофора  
включается одновременно для  
всех сторон перекрестка?



[Проверить](#)

[Играть дальше](#)



Желтый


[Играть дальше](#)



# Что такое тормозной путь?

[Проверить](#)

[Играть дальше](#)



**Тормозной путь**-это  
расстояние, пройденное  
автомобилем с момента нажатия  
на педаль тормоза до полной  
остановки автомобиля

[Играть дальше](#)

Что сказано в Правилах о переходе дороги, если приближается автомобиль со специальным сигналом?



[Проверить](#)

[Играть дальше](#)

# Воздержаться от перехода

[Играть дальше](#)



Чтобы перейти загородную дорогу, часто нужно обойти остановившийся на остановке автобус. Как безопаснее обойти его?

[Проверить](#)

[Играть дальше](#)



Стоящий автобус ни сзади, ни спереди обходить для перехода проезжей части улицы или дороги нельзя. Надо дождаться , когда он отойдет от остановки, и проезжая часть будет хорошо просматриваться в обе стороны.

[Играть дальше](#)





**В чем отличие  
автомобильного  
светофора от  
пешеходного?**

[Проверить](#)

[Играть дальше](#)

# 3 цвета против 2 цветов



[Играть дальше](#)

С какого возраста можно ездить на велосипеде по проезжей части?



[Проверить](#)

[Играть дальше](#)



С **14** –ти лет

**Наличие шлема обязательно!**

[Играть дальше](#)

# Можно ли перевозить пассажиров на велосипеде?

- 1) можно детей на раме
- 2) можно детей на багажнике
- 3) нельзя, исключение для детей 7 лет, при условии, что велосипед оборудован специальным сиденьем

[Проверить](#)

[Играть дальше](#)

# Запрещается

## Запрещается



ПРАВИЛА ДОРОЖНОГО ДВИЖЕНИЯ РФ П. 24.3.

### Водителям велосипеда запрещается:

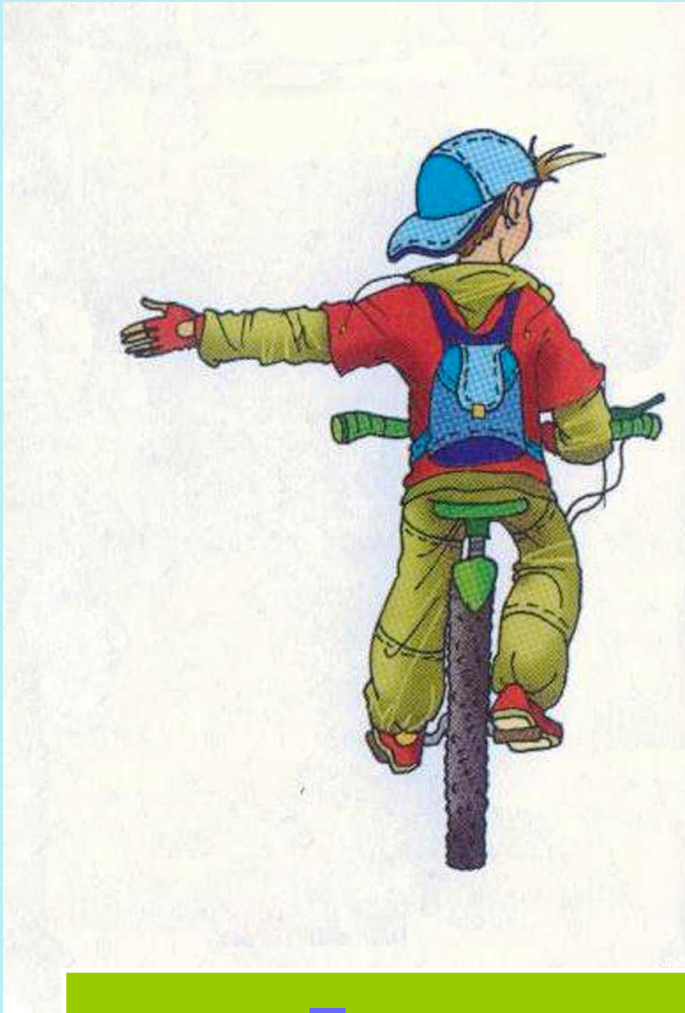
- ездить, не держась за руль хотя бы одной рукой;
- перевозить пассажиров, кроме ребенка в возрасте до 7 лет на дополнительном сиденье, оборудованном надёжными подножками;



нельзя,  
исключение  
для детей 7  
лет, при  
условии, что  
велосипед  
оборудован  
специальным  
сиденьем

[Играть дальше](#)

# Что означает этот сигнал велосипедиста?



- 1) поворачиваю налево
- 2) поворачиваю направо
- 3) останавливаюсь

[Проверить](#)

[Играть дальше](#)



Поворачиваю налево

[Играть дальше](#)



# На какой высоте должно находиться седло велосипеда?

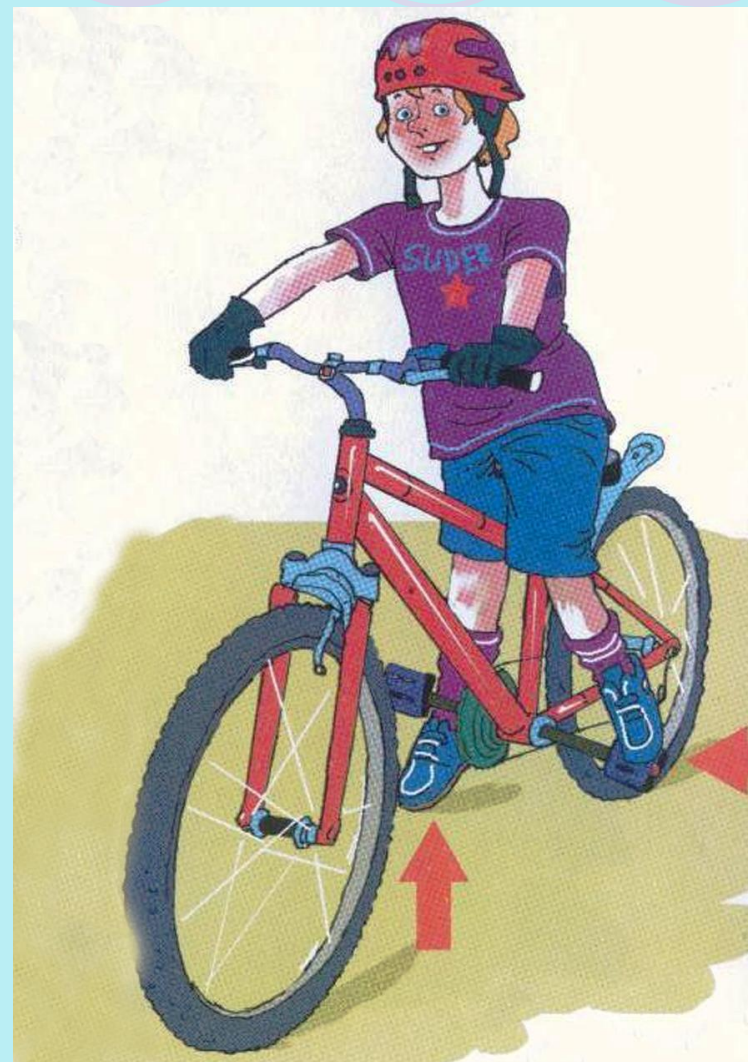
- 1) на такой, чтобы сидя на нём, обе ноги доставали до земли;
- 2) на такой, чтобы сидя на нём, можно было свободно достать носком одной ступни до земли, опираясь другой ступней на педаль;
- 3) не имеет значения;

[Проверить](#)

[Играть дальше](#)

На такой, чтобы сидя  
на нём, можно было  
свободно достать  
носком одной ступни  
до земли, опираясь  
другой ступней на  
педаль

[Играть дальше](#)



# Какой груз разрешено перевозить велосипедисту?

- 1) груз, мешающий управлению;
- 2) груз, выступающий меньше чем на 0,5 м по ширине или длине за габариты велосипеда;
- 3) груз, выступающий больше чем на 1 метр сзади велосипеда.

[Проверить](#)

[Играть дальше](#)

ПРАВИЛА ДОРОЖНОГО ДВИЖЕНИЯ РФ П. 24.3.

**Водителям велосипеда запрещается:**

- перевозить груз, который выступает более чем на 0,5 м по длине или ширине за габариты, или груз, мешающий управлению;

Также опасно: привязывать к велосипеду посторонние предметы, которые могут мешать управлению.



[Играть дальше](#)

- Велосипедисту разрешено перевозить груз, выступающий за габариты велосипеда не более чем на 0,5 метра



Выберите знак, который  
подходит к картинке

[Проверить](#)

Предупреждающий знак  
«Осторожно дети»



[Играть дальше](#)

# Расставьте каждый знак на свое место



[Проверить](#)



[Играть дальше](#)





*01*



*01*



*02*



*03*



[Играть дальше](#)

Какой номер телефона у скорой помощи, спасателей, пожарных, полиции? Как позвонить с мобильного телефона?



[Проверить](#)



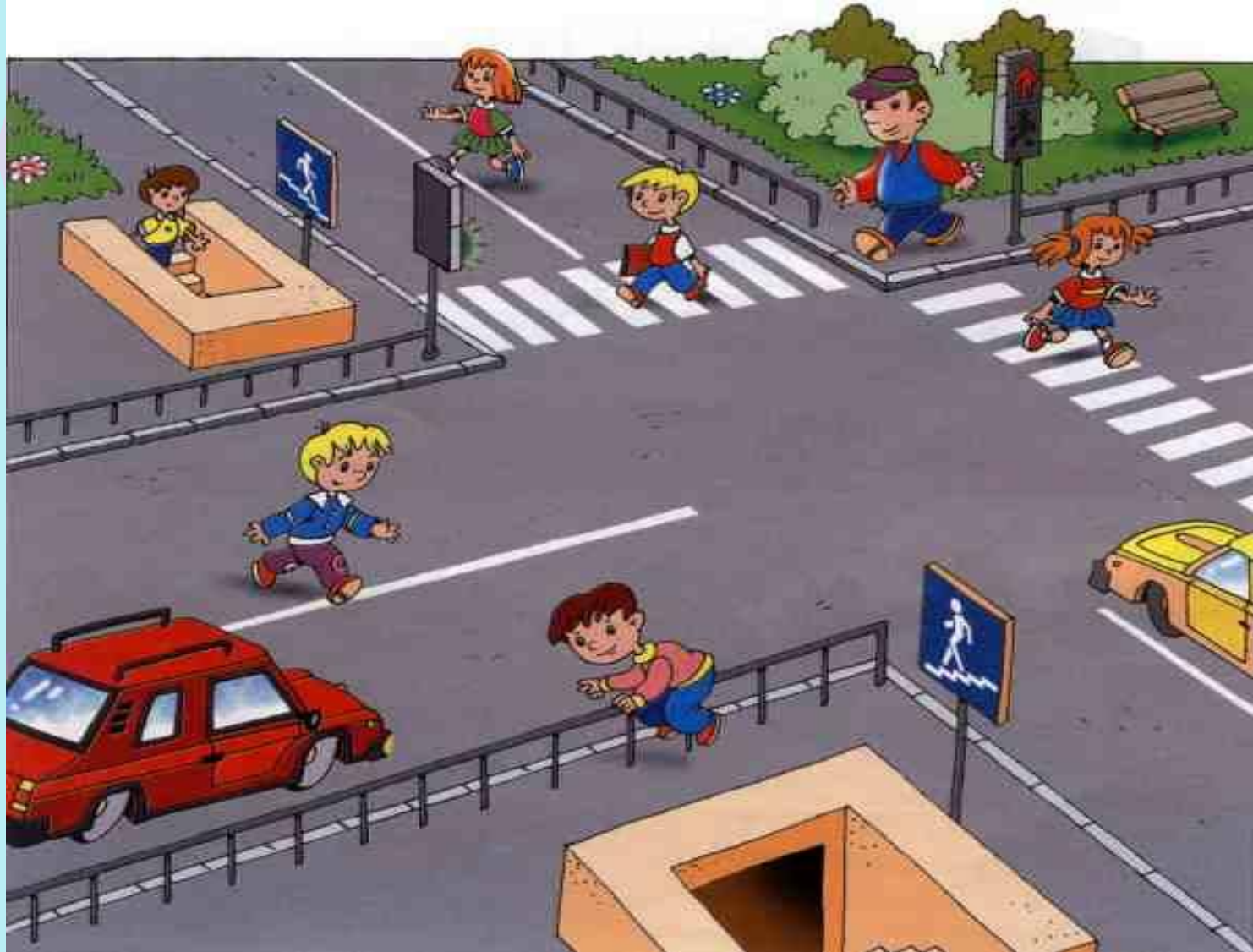
- Кто из пешеходов переходит неправильно?

[Проверить](#)



Ответ: Девочки нарушают правила дорожного движения! Когда регулировщик стоит прямо и держит палочку вниз или параллельно вытянутым рукам, переходить дорогу можно только перед регулировщиком или за его спиной.

[Играть дальше](#)



Какие пешеходы нарушают правила дорожного движения?

[Проверить](#)



[Играть дальше](#)

**Помните!**

Ни одно, даже  
самое важное  
дело, не стоит  
**вашей жизни!!!**