



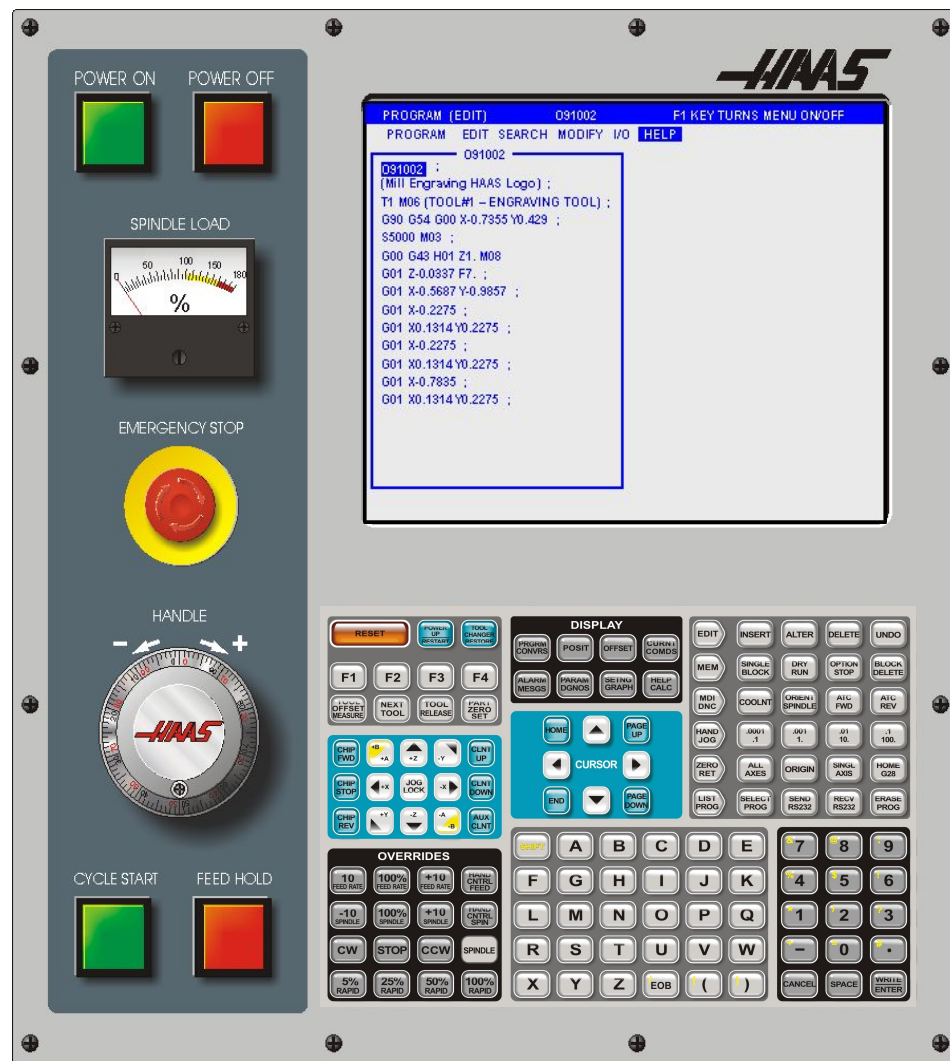
HAAS AUTOMATION TRAINING

PRESENTS



Режим Список Программ

Панель HAAS





ПОЯСНЕНИЯ

НАЖМИТЕ



ДЕЙСТВИЯ



КЛАВИШИ

ТРИ РАЗА
ДЛЯ
ВЫВОДА
ЭТОЙ
СТАНИЦЫ



ИНСТРУКЦИИ

(Продолже
ние
на
следу
ющей
странице)



ИНФОРМАЦИЯ



ДОПОЛНИТЕЛЬНАЯ
ИНФОРМАЦИЯ

*Для перемещения по
презентации*

*нажмите
на левую кнопку мыши
или нажмите **<ENTER>**.*

*Для выхода нажмите **<ESC>**.*



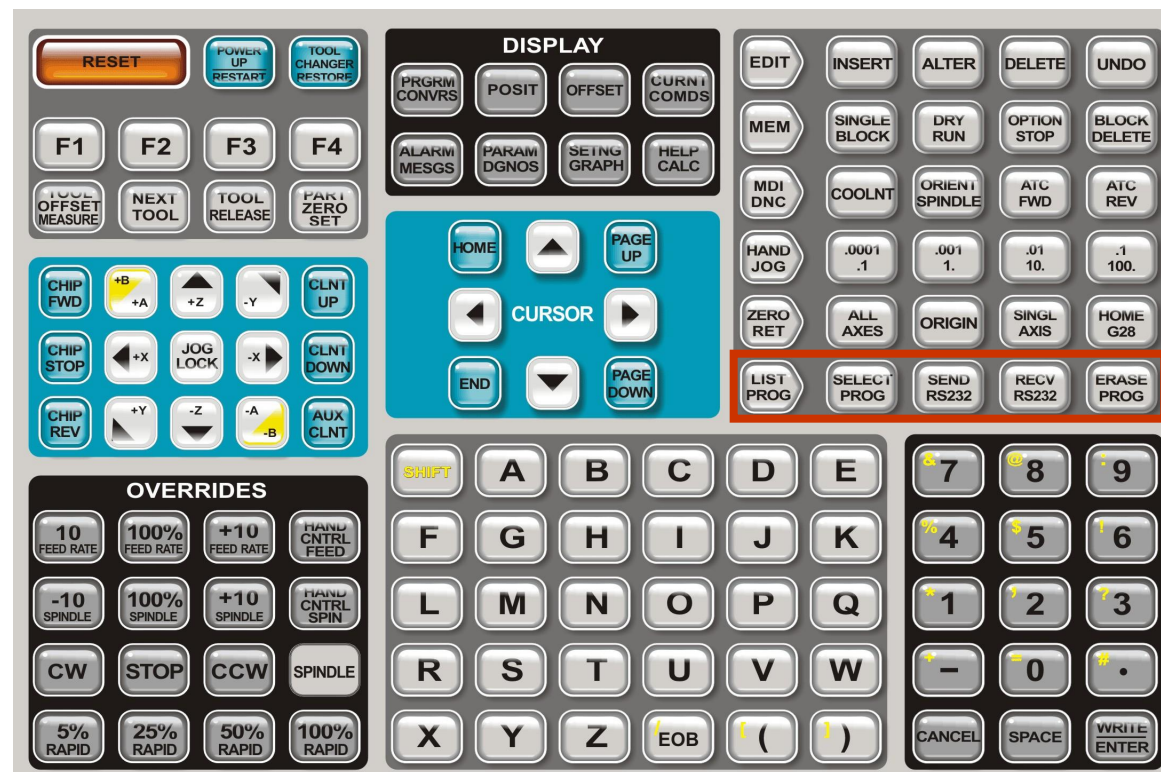
Режим Список

Этот материал
позволит Вам
ОЗНАКОМИТЬСЯ
с Режимом Список
Программ
системы
управления Haas





Местоположение кнопок режима Список Программ





Кнопки режима Список Программ



СПИСОК ПРОГРАММ:

ВЫБОР ПРОГРАММЫ:

ПОСЛАТЬ ПО RS232:

ПОЛУЧИТЬ ИЗ RS232:

УДАЛИТЬ ПРОГРАММУ:

Нажатие на кнопку Список Программ выведет список имеющихся в системе программ (максимально 500 программ).



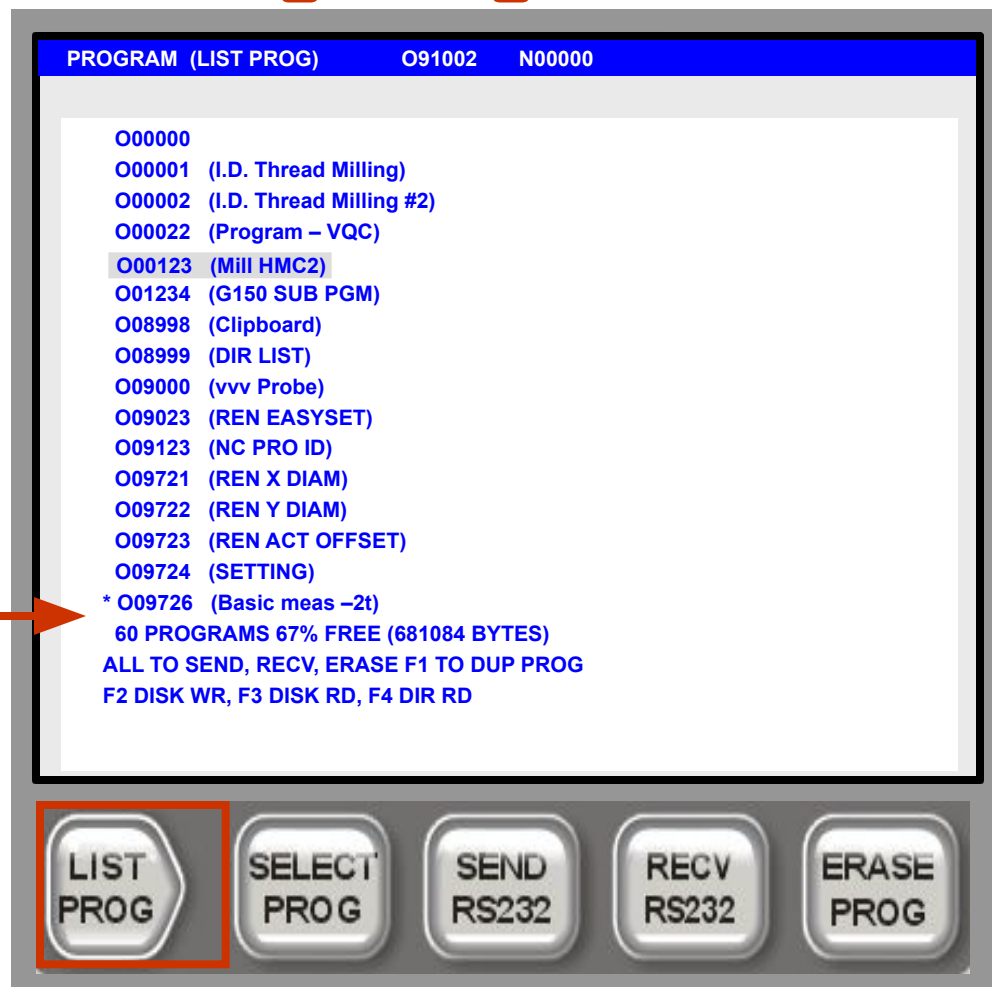
Кнопка Список Программ:

Кнопка **Список Программ:**

Нажмите **<LIST PROG>**

Это переключит дисплей в режим Программы и выведет список сохранённых в системе программ (до 500 программ).

Звёздочка (*) слева показывает выбранную программу.





Кнопка Список Программ:



Подсветите программу для выбора используя следующие методы:

Курсор Вверх или Вниз

Прокрутка, используя Ручной Маховик.

Нажмите

<HOME> для перехода к началу списка.

Нажмите

<END> для перехода к концу списка.

Подсветите и выберите программу.

Введите номер программы и Нажмите **<WRITE/ENTER>**



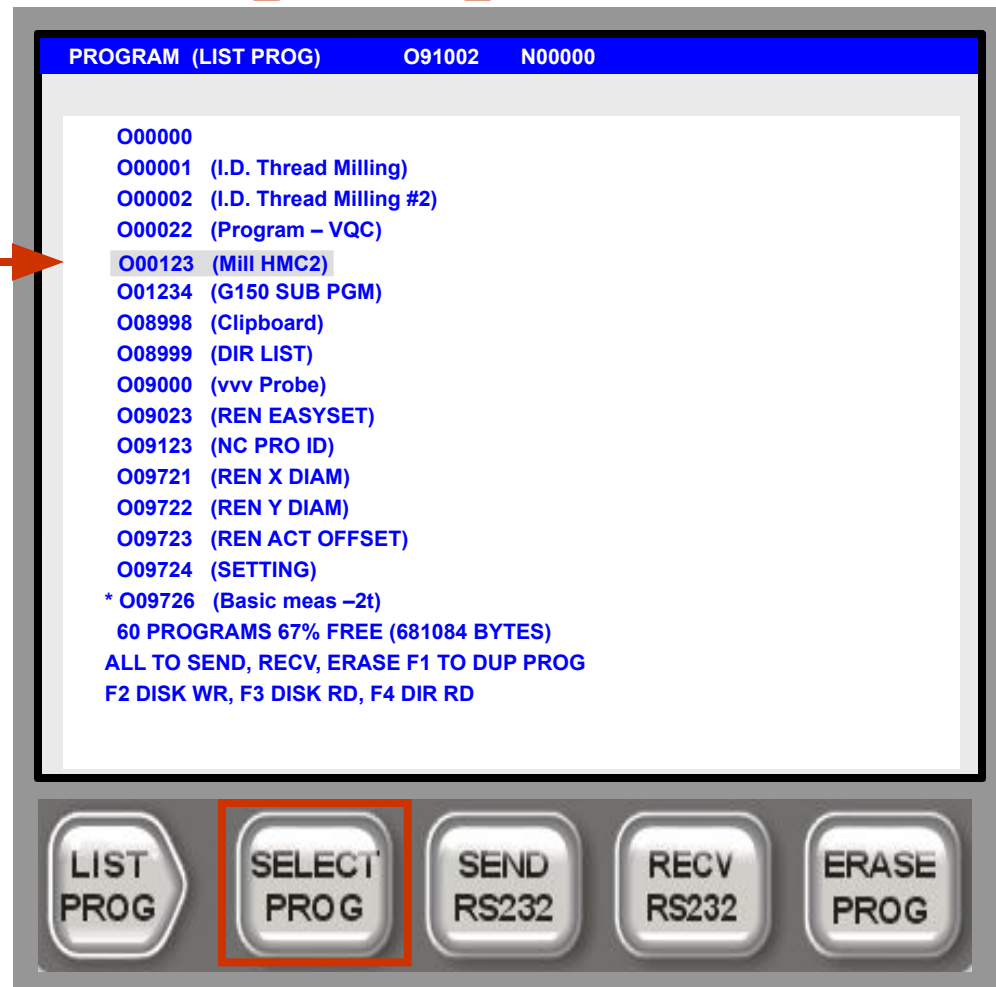
Кнопка Выбор Программы:

Кнопка Выбор
Программы::

Когда подсвечена
требуемая программа

Нажмите
<**SELECT PROG**>
Это выберет
программу в позиции
курсора.

Звёздочка (*) будет с
левой стороны
выбранной
программы..





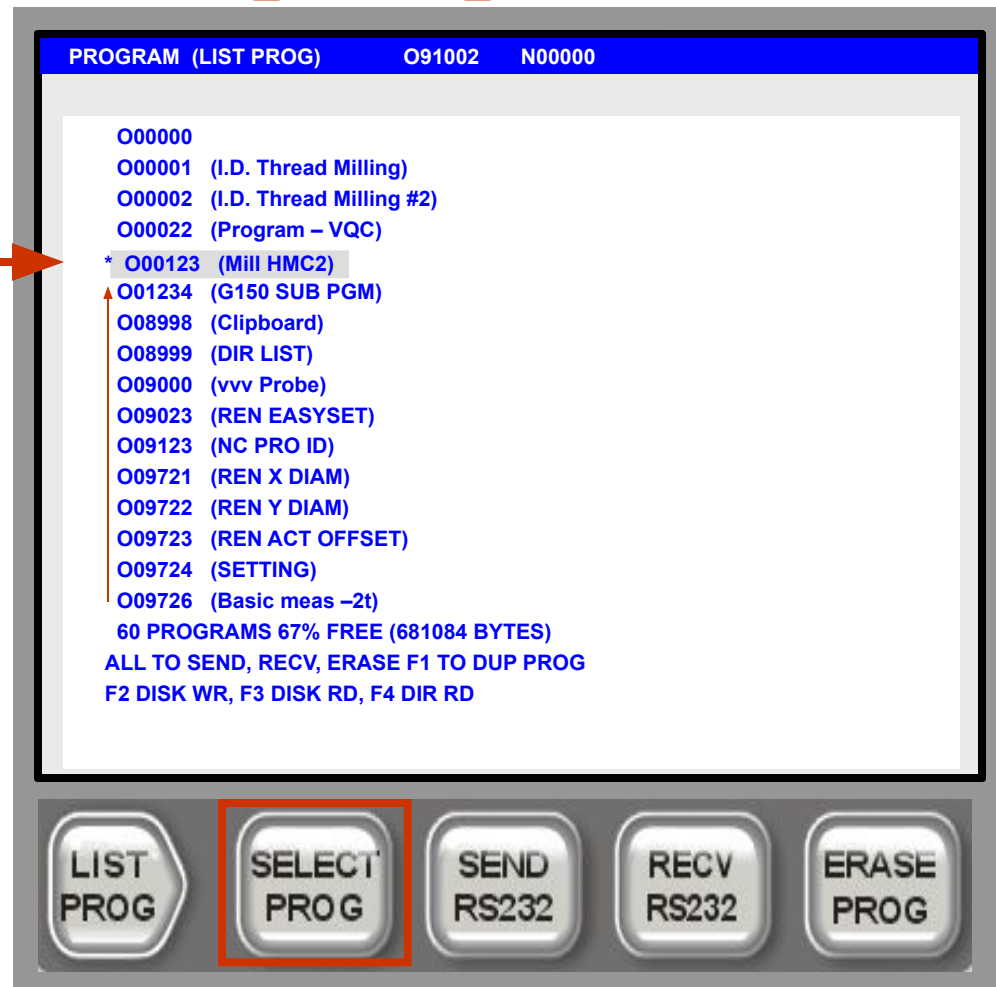
Кнопка Выбор Программы:

Кнопка Выбор
Программы::

Когда подсвечена
требуемая программа

Нажмите
<**SELECT PROG**>
Это выберет
программу в позиции
курсора.

Звёздочка (*) будет с
левой стороны
выбранной
программы..





Кнопка Послать по RS232:

Кнопка Послать по RS232:

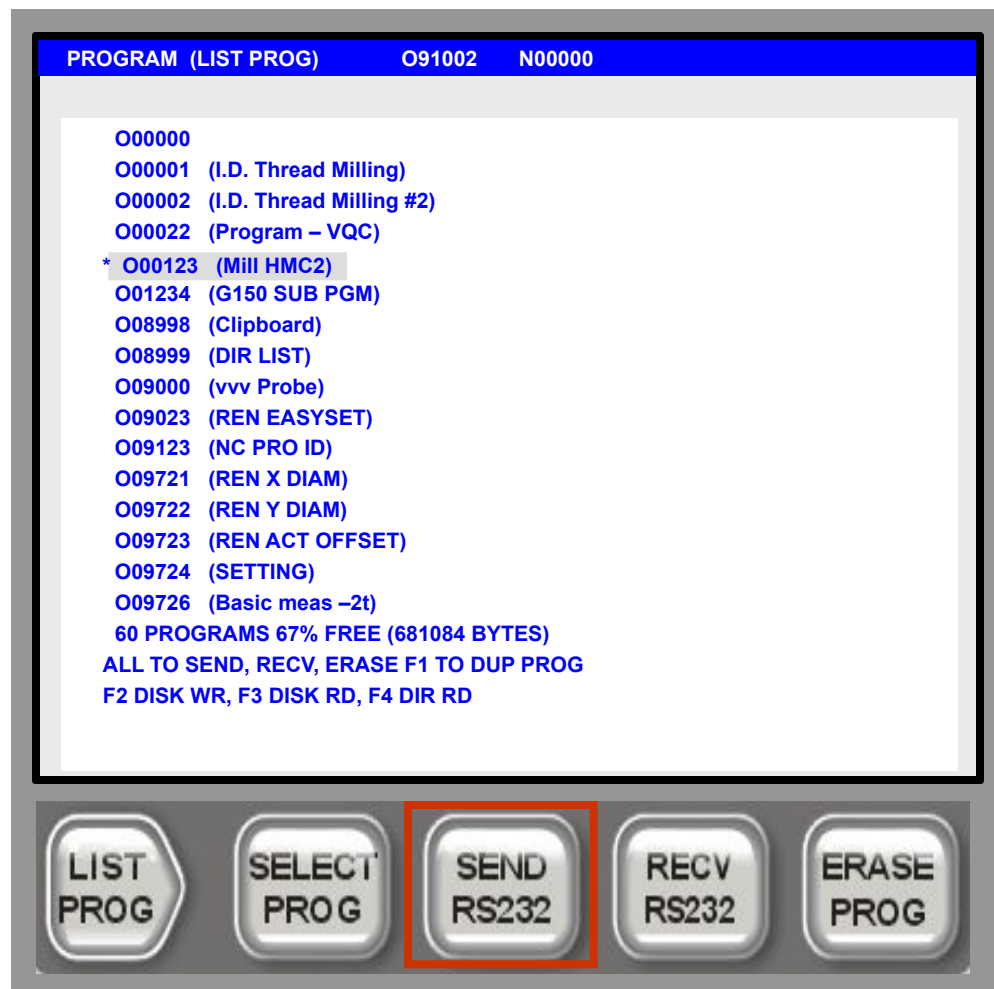
Нажмите
<SEND RS232>

Это передаст программу или программы по RS232.

Будут переданы подсвеченные программы.

Будут посланы все программы, если подсвечены ВСЕ.

Символ '%' посылается в первой и последней строке программы.





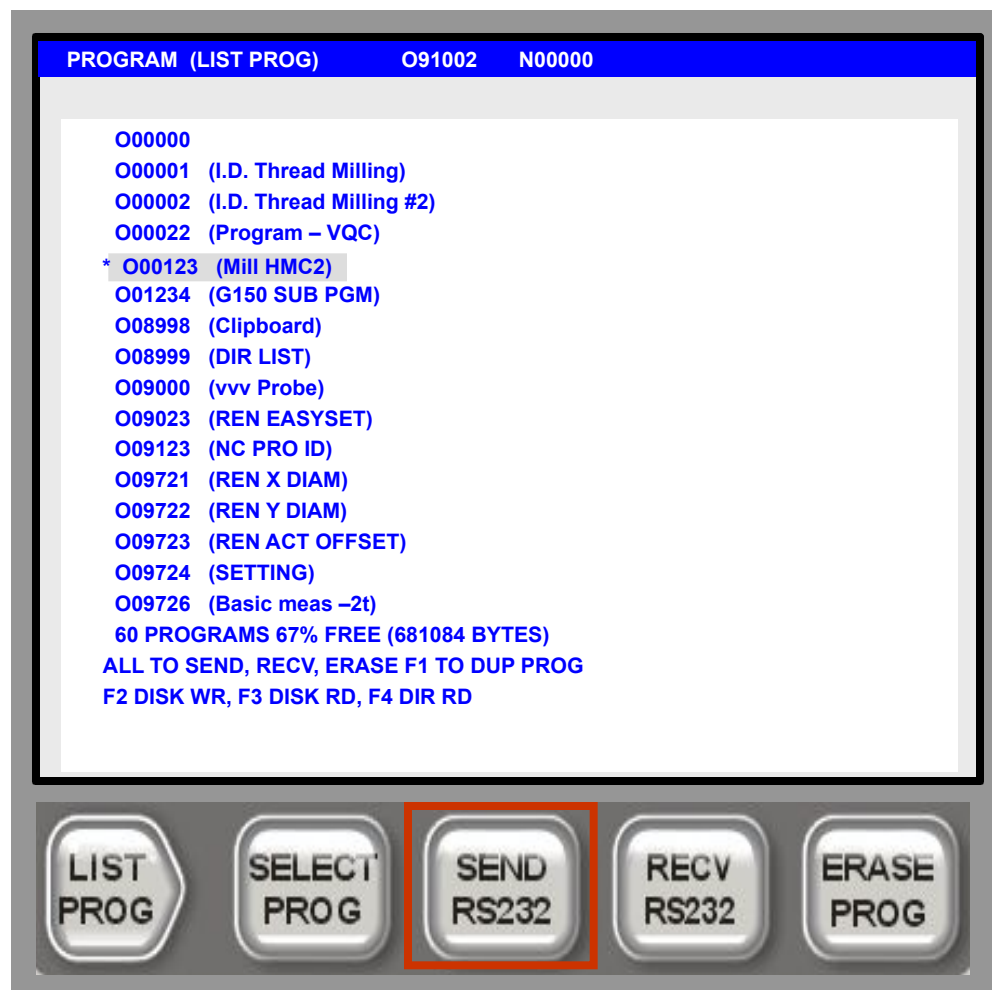
Кнопка Послать по RS232:

Кнопка Послать по RS232:

Также возможно передать по RS232:
Параметры
Корректоры
Установки
Макропеременные

Перейдите на экран того, что хотите передать и
Нажмите
<SEND RS232>

Следующие установки влияют на передачу по RS232:
Параметры 11, 12, 13, 14 и 37.





Кнопка Получить по RS232:

Кнопка Получить по RS232:

Нажмите
<RECV RS232>

Будут получены одна или более программ через порт RS232.

Введите допустимый номер программы перед нажатием кнопки получения.

Если подсвечено **ВСЕ** не вводите имя. Имена программ будут вводиться автоматически.





Кнопка Получить по RS232:

Кнопка Получить по RS232:

Также возможно получить через RS232:
Параметры
Корректоры
Установки
Макропеременные

Перейдите на экран, что вы хотите получить и **Нажмите <RECV RS232>**

Следующие Установки влияют на получение по RS232:
Параметры 11, 12, 13, 14 и 37.





Кнопка Удалить Программу :

Кнопка Удалить
Программу:

Нажмите
<ERASE PROG>

Это удалит
подсвеченную
программу или
программу, указанную
в строке ввода.

Если подсвечено **ВСЕ**
будут удалены все
программы.

PROGRAM (LIST PROG) O91002 N00000

O00000
O00001 (I.D. Thread Milling)
O00002 (I.D. Thread Milling #2)
O00022 (Program - VQC)
* O00123 (Mill HMC2)
O01234 (G150 SUB PGM)
O08998 (Clipboard)
O08999 (DIR LIST)
O09000 (vvv Probe)
O09023 (REN EASYSET)
O09123 (NC PRO ID)
O09721 (REN X DIAM)
O09722 (REN Y DIAM)
O09723 (REN ACT OFFSET)
O09724 (SETTING)
O09726 (Basic meas -2t)
60 PROGRAMS 67% FREE (681084 BYTES)
ALL TO SEND, RECV, ERASE F1 TO DUP PROG
F2 DISK WR, F3 DISK RD, F4 DIR RD

LIST PROG SELECT PROG SEND RS232 RECV RS232 ERASE PROG



Prepared by Haas Automation
Training Department
Oxnard, CA 93030