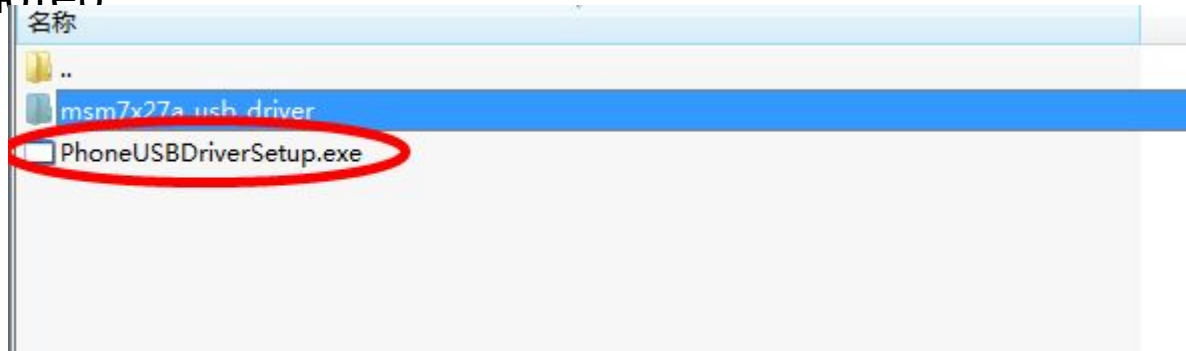


After service IMEI write procedure

1: Установить драйвера и перезагрузить
КОМПЬЮТЕР

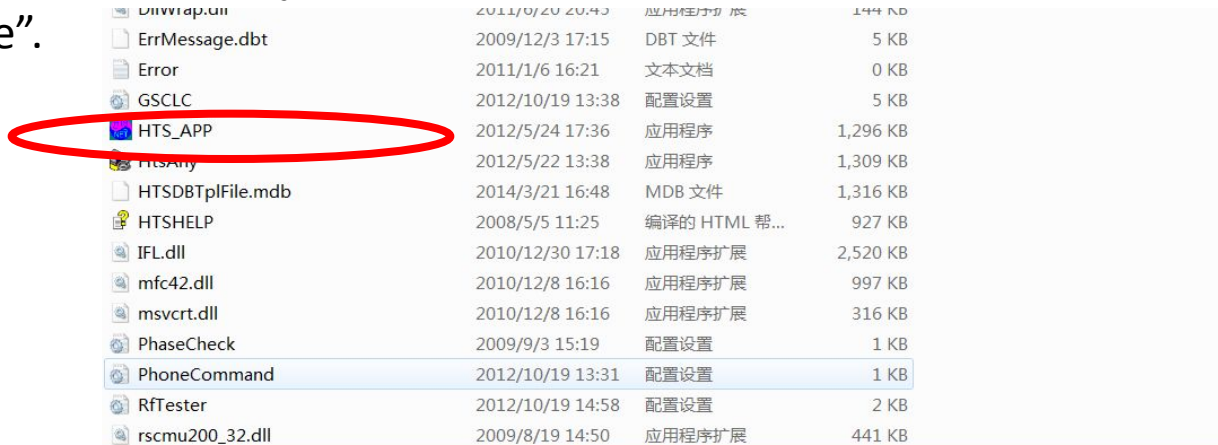


2: Распаковать архив в выбранную
папку.

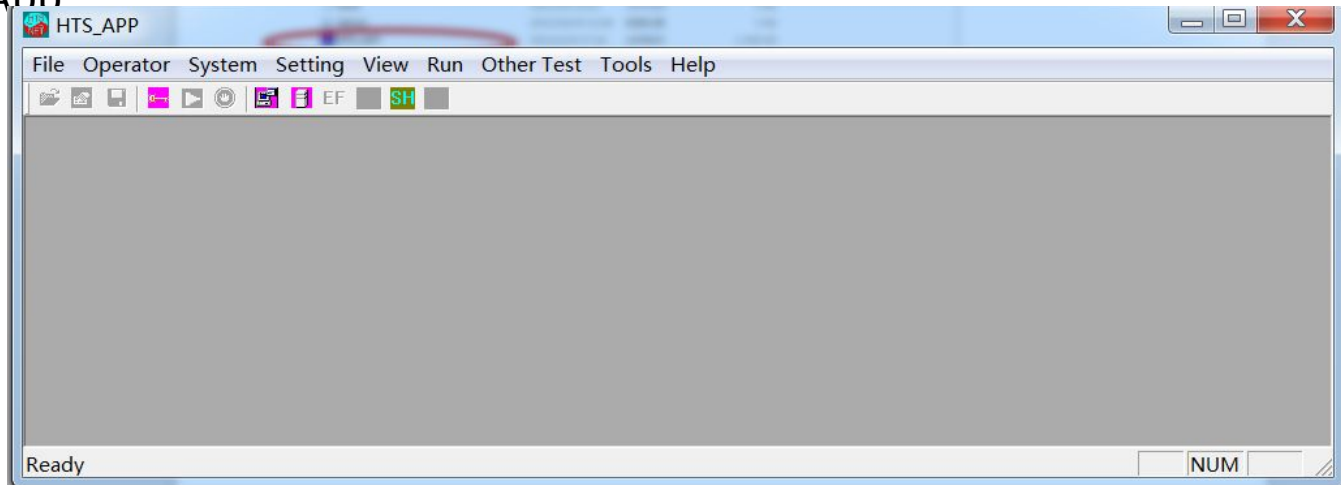
名称	修改日期	类型	大小
exe	2014/3/21 17:12	文件夹	
InstDriver	2014/3/21 16:46	文件夹	
HTS_NET 写ESN MEID IMEI 号码知识介...	2010/12/16 8:46	Microsoft Power...	655 KB

After service IMEI write procedure

3: Открыть папку
"exe".



4: Запустить приложение
"HTS_App"



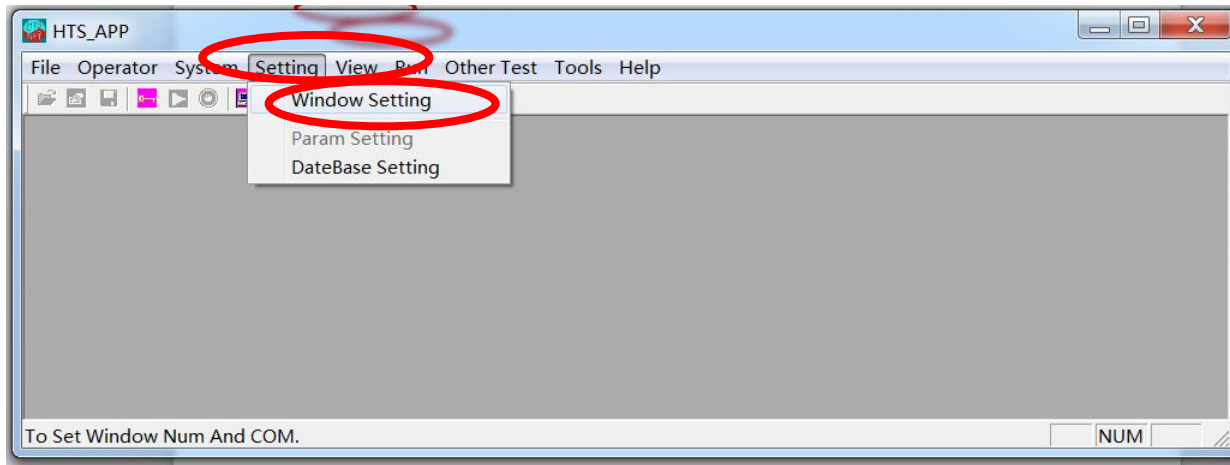
After service IMEI write procedure

6: выбрать имя пользователя "Admin" и нажать "OK"

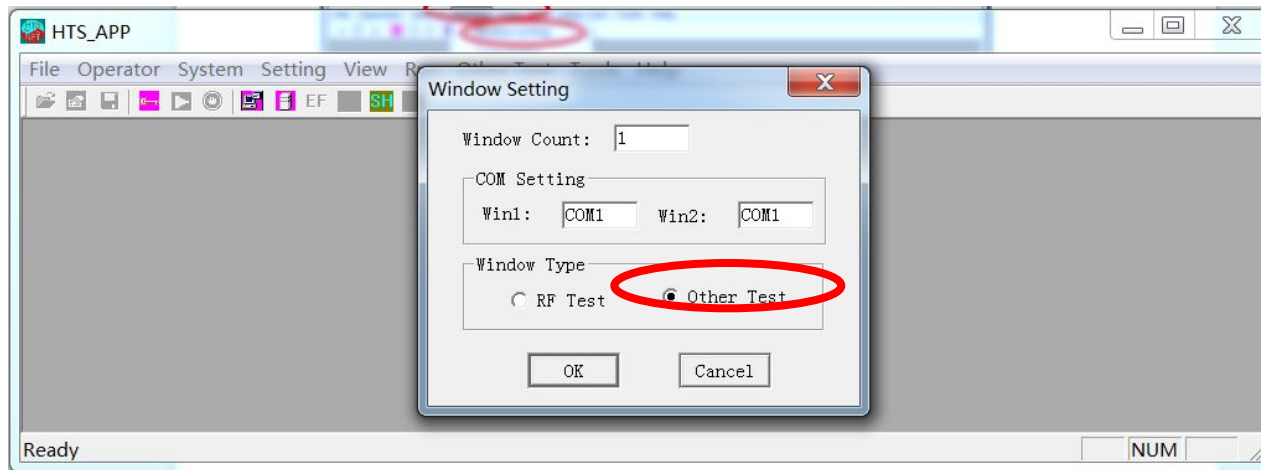


After service IMEI write procedure

7: выбрать кнопку в меню наверху "Setting" - "Window setting"

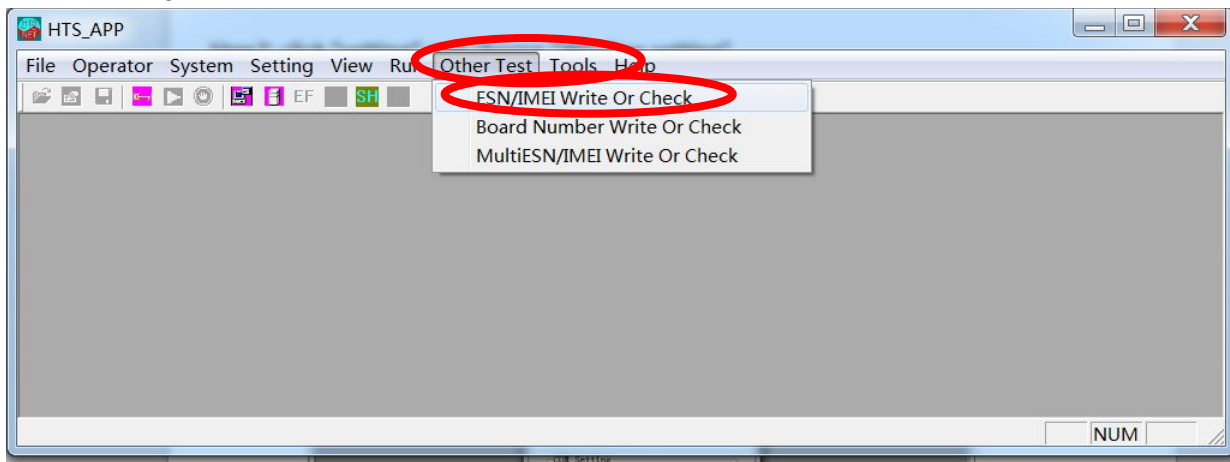


8: выбрать "Other test" и нажать "OK"

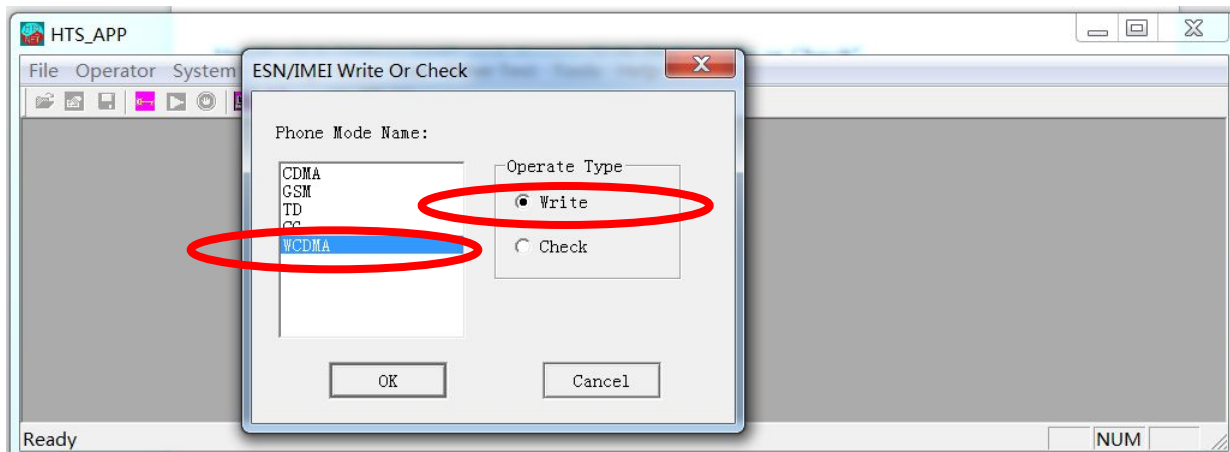


After service IMEI write procedure

9: в меню сверху выбрать "Other test" - "ESN/IMEI Write or Check"

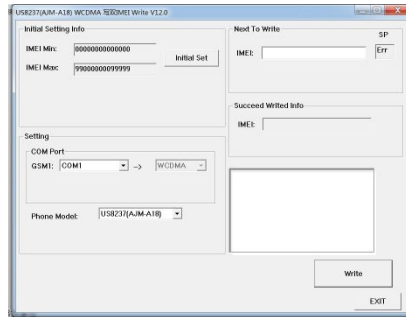


10: выбрать "WCDMA" - "Write" и нажать "OK"



After service IMEI write procedure

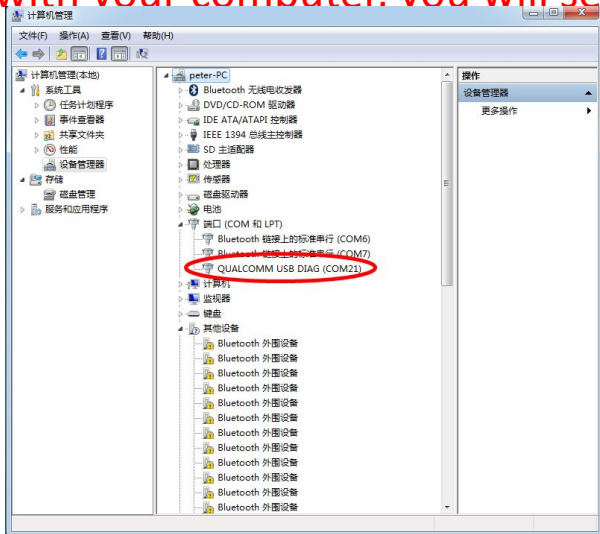
11: Появится следующее окно.



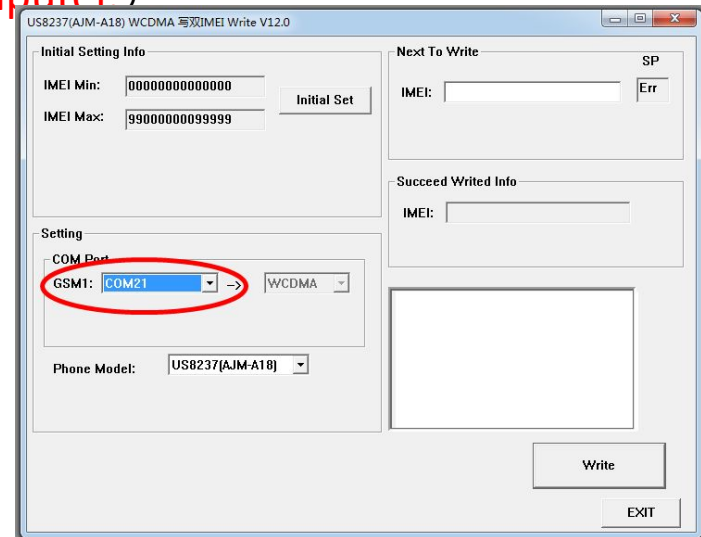
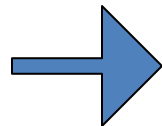
12: теперь необходимо выбрать верный порт. В диспетчере устройств появится новое устройство – USB DIAG в разделе “порты COM и LPT”

(Remark: if the mobile has no IMEI inside, you will see the DIAG port directly from your computer.

if it has IMEI in mobile already, please remove battery for 5 seconds, then re-put battery into mobile. Continue Press “up volume key” without loose and insert USB cable with your computer. you will see DIAG port in computer)



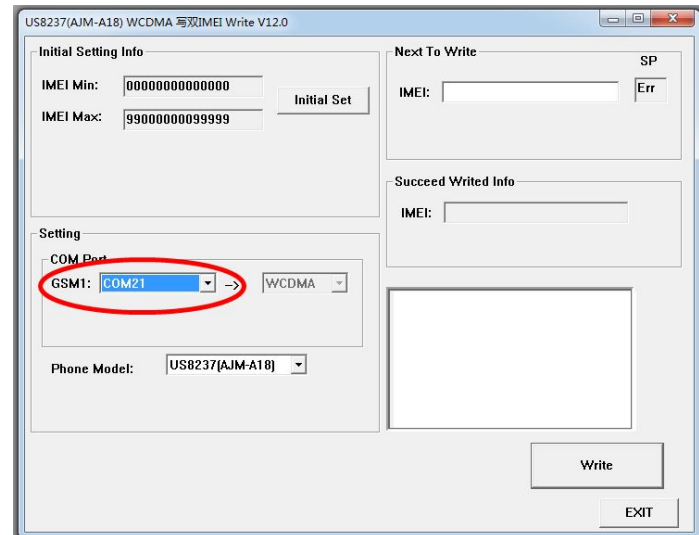
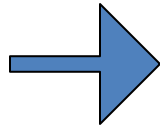
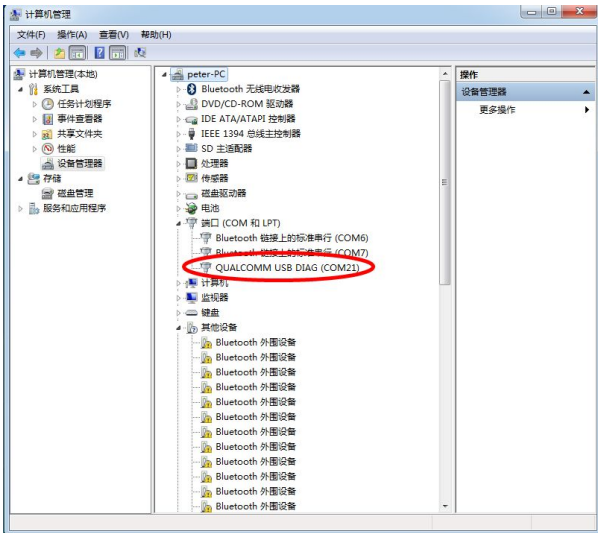
Computer manager



Select corret port

12: теперь необходимо выбрать верный порт. В диспетчере устройств появится новое устройство – USB DIAG в разделе “порты COM и LPT”. Это COM порт выбираем в графе, на рисунке справа.

(Пояснение. Если на устройстве нет IMEI, то без дополнительных действий его нужно подключить к ПК через microUSB кабель. Если IMEI уже есть, нужно вытащить АКБ на 5 сек и вставить его обратно. Зажать кнопку громкости ВВЕРХ и подключить смартфон кабелем к ПК. После этого появится устройство USB DIAG в диспетчере устройств)



After service IMEI write procedure

13: выбрать phone model A18+.

14: Ввести необходимые IMEI и нажать кнопку Write.

A18+ A18 иН»5ЙЁГ и PrЛ«IMEI Write V16.8

Initial Setting Info

IMEI Min: 00000000000000
IMEI Max: 990000000099999
MSN Min: 00000000000000000000000000000000
MSN Max: 900000000000000000009999999

Setting

COM Port
GSM1: COM14 → WCDMA

Phone Model: A18+

Next To Write

IMEI: 1111111111111111
IMEI2: 8888888888888899

Succeed Writed Info

IMEI:
IMEI2:

Write

EXIT

After service IMEI write procedure

15: После завершения процесса, появится зеленая надпись "OK".

Теперь (

