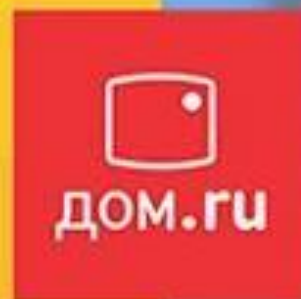




Видеоконтроль Дом.ру

За домом есть,
кому присмотреть



СТРУКТУРА ПРОЕКТА «ЦИФРОВОЙ ДОМ». ПРОДУКТЫ



Домофон



Видеоконтроль



Умный дом



ВИДЕОНАБЛЮДЕНИЕ ДОМ.RU В КВАРТИРЕ

1. Комплектация продукта

- Коробка
- Камера
- Кабель питания
- Инструкция
- Мобильное приложение



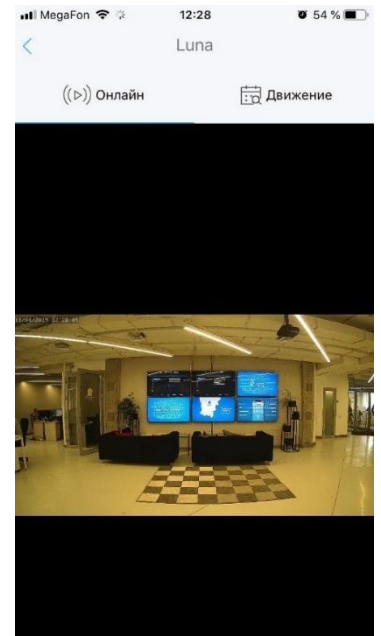
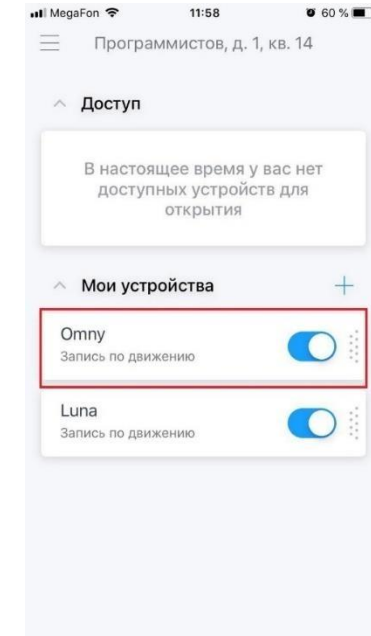
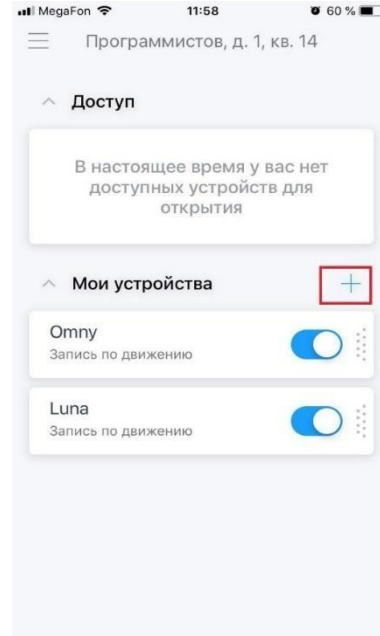
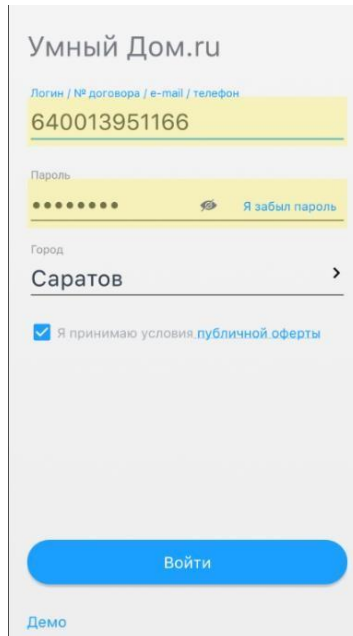
2. На камерах установлено ПО с надстройками доступа к серверу Форпост.

3. Камера подключается через блок питания из комплекта.

4. Для синхронизации необходимо подключить камеру LAN кабелем к роутеру. Индикатор Link должен загореться синим цветом.

5. Далее необходимо авторизоваться в приложении и добавить камеру.

6. Скачать приложение «Умный дом» в AppStore\Play market.



Тестовые данные:
Договор: 590018174539
Пароль: evfrvrcy



Технические характеристики камеры

- Основной цвет: белый
- Матрица: 2 MP
- Минимальная степень освещенности: Цветное: 0.05, Ч/Б: 0.005 (F1.2, AGC вкл.), Инфракрасное: 0
- Фокусное расстояние: 2.8 мм
- Диафрагма: f/1.8
- Угол обзора: Горизонтальный 105°, Вертикальный 58°
- ИК подсветка: ЕСТЬ (до 7м)
- Максимальное разрешение: 1920x1080 (FullHD)
- Максимальная частота кадров: 30 кадров/с
- Встроенный микрофон: ЕСТЬ
- Ночная съемка: ЕСТЬ
- Wi-Fi: ЕСТЬ
- Система обнаружения движения: ЕСТЬ
- Рабочая температура: от -10° до 60° C
- Рабочая влажность: от 10% до 90%
- Пылевлагозащита: IP54
- Длина: 99 мм
- Ширина: 60 мм
- Высота: 32.5 мм

Функциональность продукта

- Камера:
- OMNY miniCUBE II W с wifi (рассрочка, собственность)
- Работа на сети любого интернет провайдера
- Доставка:
- Бесплатно (либо через ЦП)
- Абонентская плата: 250 руб./мес.
- Облачный архив:
- 7 дней
- Подключение:
- через QR-code
- Просмотр изображения:
- в режиме Online
- Элементы Умного дома:
- запись по сценарию «Запись по движению»;
- Push-оповещение при фиксации движения

ВИДЕОНАБЛЮДЕНИЕ ДОМ.RU В ПОДЪЕЗД

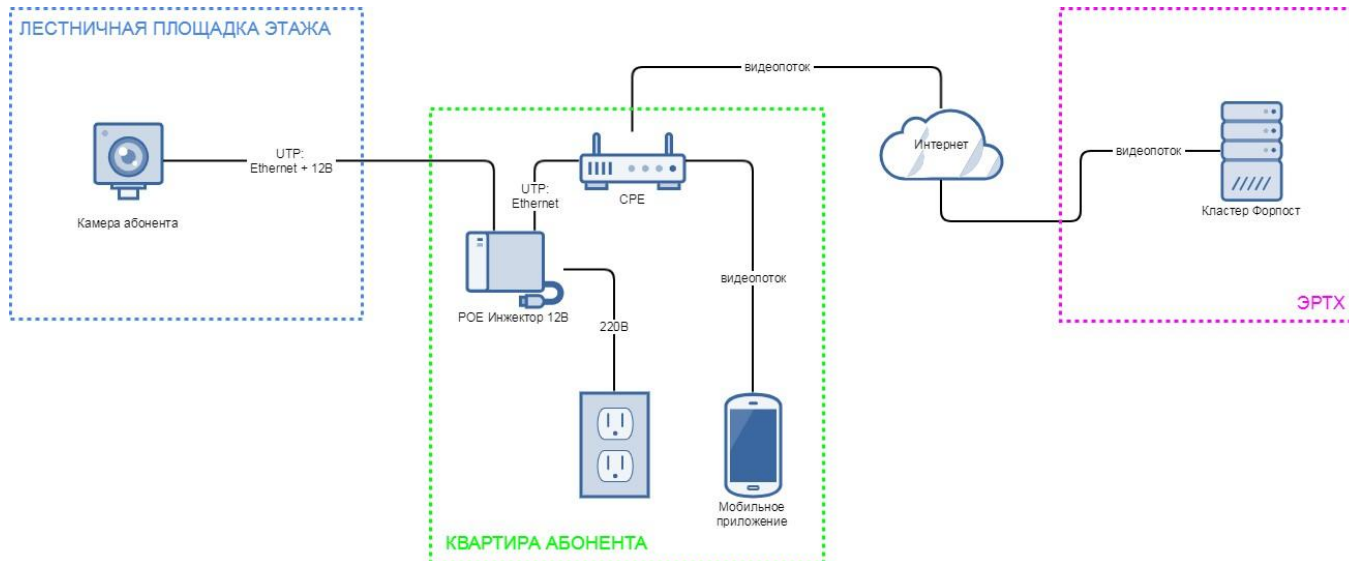


IP камера OMNY BASE miniDome2E v1.1 миникупольная 2Мп (1920×1080) 25к/с, 2.8мм, F1.8, 802.3af A/B, 12±1В DC, ИК до 25м, встр.микр, DWDR, без microSD/USB



Артикул: OMNY miniDome2E v1.1 В упаковке: 30 шт
Код товара: 33817

IP камера OMNY BASE miniDome2E v1.1 миникупольная 2Мп (1920×1080) 25к/с, 2.8мм, F1.8, 802.3af A/B, 12±1В DC, ИК до 25м, встр.микр, DWDR, без microSD/USB



1. Модель камеры для подключения - OMNY miniDome2E v1.1 - (без wifi)
2. Инжектор POE
3. Для подключения камеры требуется проложить от места монтажа камеры кабель UTP до абонента, CPE через POE инжектор. егек
4. Для питания камеры требуется CPE 12в.
5. Подключение камеры осуществляется через МП

№	Кодовое название	Модель	Оборудование	АП	Платеж в мес.	Раскат в биллинге
1	Собственность базовая	единоразово	5600	250	250	Пермь, Екатеринбург, Волгоград, Ростов на дону
2	Рассрочка базовая	6,12,24	6720			
2.1	Рассрочка базовая 24	рассрочка 24 мес.	280	250	530	
2.2	Рассрочка базовая 12	рассрочка 12 мес.	560	250	810	
2.3	Рассрочка базовая 6	рассрочка 6 мес.	1120	250	1120	

Модель камер:

OMNY miniCUBE 2 W - квартира

OMNY miniDome2E v1.1 - подъезд



СЧАСТЛИВЫЕ РОДИТЕЛИ

Дети остаются дома одни?

35-44 лет, семья из 4х человек, с детьми,
домохозяйки, клиенты пакетных
предложений (800-900 руб.)

Базовые потребности:

- Убедиться, что дети вернулись вовремя из школы или задержались
- Проверить, занимаются подготовкой уроков или играют в компьютерные игры
- Убедиться, что няни выполняют свои обязанности

Запросы Клиентов:

- Узнавать об экстренных ситуациях в квартире, например, если раздался детский крик или плач;
- Знать о делах своих детей: например, включил телевизор, прекратив заниматься уроками;
- Поговорить с ребёнком, находящимся дома и поучаствовать в его воспитании, например, когда родитель в командировке;
- Управлять камерой, чтобы всегда можно было видеть своего ребёнка;



СЧАСТЛИВЫЕ ОТПУСКНИКИ

Оставляете квартиру без присмотра? Охрана квартиры

Базовые потребности:

- Всегда сможете получить уведомление о проникновении для принятия оперативного решения;
- Иметь доказательную базу на непредвиденный случай

Запросы Клиентов:

- Узнать о непредвиденных ситуациях в квартире, например, если в комнате раздался звук разбитого стекла или шум;
- Узнать о появлении движения в квартире, когда там никого быть не должно или определить гостя по лицу и, если это посторонний, то узнать об этом;
- Иметь возможность сделать голосовое предупреждение неожиданным «гостям» и предотвратить хищение



СЧАСТЛИВЫЕ АВТОЛЮБИТЕЛИ

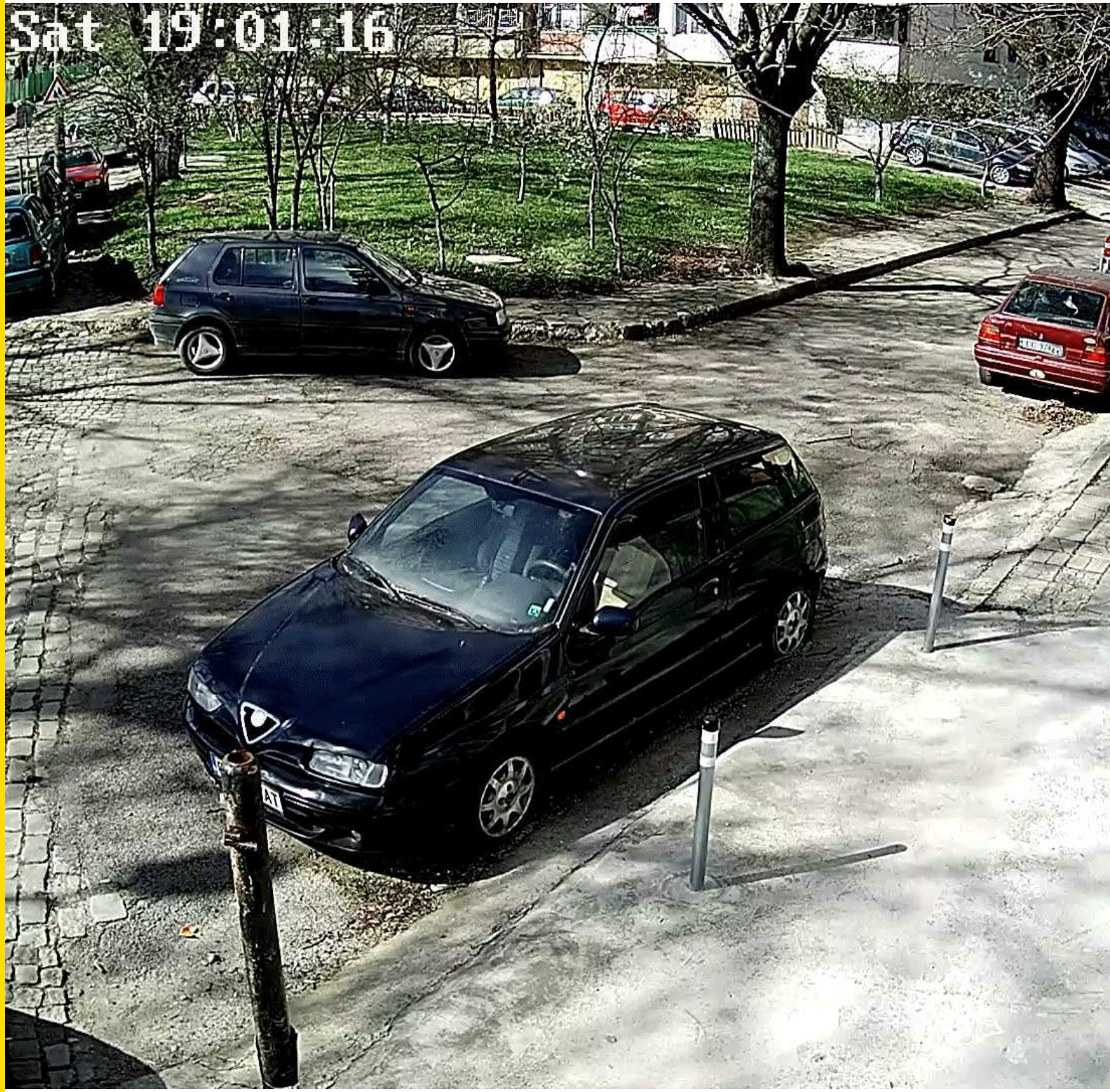
«Домашний Видеорегистратор»

Базовые потребности:

- Убедиться, что с автомобилем не угнали
- Убедиться, что автомобиль цел

Запросы Клиентов:

- Узнавать об экстренных ситуациях с машиной
- Иметь архив событий в случае возникновения инцидентов



СЧАСТЛИВЫЕ ДЕТИ

Престарелые родители остаются с сиделкой?

Базовые потребности:

- Убедиться, что с родителями всё в порядке

Запросы Клиентов:

- Узнать о об экстренных ситуациях в квартире, если раздалась просьба о помощи;
- Узнать о том, что сиделка оставила родителя одного в комнате или долго не возвращается;
- Узнать о том, что в комнате никого не осталось и долго никто не возвращается;
- Поговорить с домочадцами;
- Управлять камерой, чтобы всегда можно было увидеть всё происходящее в комнате;



СЧАСТЛИВЫЕ ДОМОВЛАДЕЛЬЦЫ

Пользуетесь услугами
помощников по дому,
строители?

Базовые потребности:

- Убедиться, что работники выполняют свои обязанности;
- Убедиться в сохранности своих вещей;

Запросы Клиентов:

- Узнать о непредвиденных ситуациях в квартире, например, получить уведомление, если в комнате раздался звук разбитого стекла;
- Узнать о том, что уборка в квартире завершилась или о том, что длительное время в комнате в определённое время никого нет;
- Управлять камерой, чтобы всегда можно было увидеть всё происходящее в комнате



СЧАСТЛИВЫЕ ХОЗЯЕВА

Домашние питомцы без присмотра?

Базовые потребности:

- Посмотреть за поведками домашних любимцев

Запросы Клиентов:

- Узнать про интересную ситуацию в квартире, например, получить уведомление, если в комнате раздался лай или мяуканье или любимец зашёл в комнату;
- Узнать о нехороших деяниях домашних любимцев, например, если кто-то запрыгнул на стол и уронил цветок;
- Подать команду своему питомцу;
- Управлять камерой, чтобы всегда можно было увидеть всё происходящее в комнате.



СЛОВА- «ОТКРЫВАШКИ»

- 1. ВАС БЕСПОКОИТ БЕЗОПАСНОСТЬ ВАШЕГО ЖИЛЬЯ?**
- 2. ЗНАЕТЕ ЛИ ВЫ, ЧТО ПРОИСХОДИТ У ВАС ДОМА?**
- 3. ХОТИТЕ ЛИ ВЫ, ЗНАТЬ ЧТО ПРОИСХОДИТ У ВАС ДОМА В ЛЮБОЕ ВРЕМЯ И ЛЮБОЙ ТОЧКЕ МИРА?**
- 4. ЧАСТО ЛИ БЕСПОКОИТЕСЬ, ЧТО НЕ ВЫКЛЮЧИЛИ ДОМАШНИЕ ЭЛЕКТРОПРИБОРЫ?**
- 5. НЕ ХОТЕЛИ ЛИ БЫ ВЫ ИМЕТЬ ДОМАШНИЙ "ВИДЕОРЕГИСТРАТОР"?**
- 6. ВАШЕ ЖИЛЬЕ НАХОДИТСЯ ПОД ОХРАНОЙ?**
- 7. ХОТИТЕ ЛИ ИМЕТЬ УСТРОЙСТВО КОТОРОЕ БУДЕТ ЗАНИМАТЬСЯ ОХРАНОЙ И КОНТРОЛЕМ ВАШЕГО ЖИЛЬЯ, ПАКОВОЧНОГО МЕСТА... КОТОРОЕ ВЫ МОЖЕТЕ ВЗЯТЬ ВСЕГДА И ВЕЗДЕ СОБОЙ.**

Бизнес- процессы

Бизнес-процессы

1. Важно, чтобы Клиент был Клиентом услуг Дом.гу (пока нет коробочного продукта)
2. Приобрести ЦП или позвонить в контакт-центр – оборудование принесет техник сервиса
3. С клиентом обязательно подписать дополнительное соглашение на продукт (не распечатывается автоматически)
4. Рассрочка на оборудование оформляется стандартным способом как в ИНТ и ТВ
5. Приложение на договоре создается в момент привязки камеры в приложении «Умный Дом.гу»

10(Домашняя камера - 150) Сеть Интерзет	Абонентская линия Видеоконтроль	Услуги Начисления	Нет технологии	Активен		
--	---------------------------------	----------------------	----------------	---------	--	--

Абонентские линии «Видеоконтроль»

Проверка Создать абонентскую линию

Терминальные ресурсы

ID	Имя ресурса	Активен с	Активен до
18261823	Абонентская линия Видеоконтроль	12.01.2019	
18261824	Клиентская камера F0:23:B9:46:20:14	12.01.2019	04.02.2019
18459755	Клиентская камера F0:23:B9:46:20:14	07.02.2019	21.02.2019
18674442	Клиентская камера F0:23:B9:46:20:14	06.03.2019	

Доступ. Проверка (terminal_resource_id=18261823)

Проверка доступа для Абонентской линии Видеоконтроля tr=18261823 на 05.04.2019 09:18:51

Санкт-Петербург

Сервер биллинга

Продукт : Видеоконтроль.
Доступ : Разрешён.
Причина : ok(day=05.04.2019 09:18 balance=150.12 >= -10)

Расчет требуемой оплаты за май	Сумма
Баланс на начало	-1 075,42
Видеоконтроль - Абонентская плата	-150,00
Дом.гу TV - Абонентская плата	-388,88
Дом.гу TV - Плата за аренду оборудования	-190,00
Дом.гу TV - Скидка на абонентскую плату за аренду оборудования	+140,00
Дом.гу TV - Скидка на абонентскую плату	+1,00
Домашний интернет - Абонентская плата	-750,00
Домашний интернет - Плата за рассрочку оборудования 18 мес.	-180,00
Домашний интернет - Скидка за комплексное предложение	+300,00
К оплате с учетом	3 325,49

6. В рамках продукта подключаются только камеры Дом.гу
7. Функционал ОКЦ: перезагрузка оборудования, проверка линков, проверка скорости, помощь при авторизации, проверка наличия приложения на договоре, лога добавления камеры, сброс камеры на ЗУ, заведение тикетов в Jira.
8. Любая ОС по продукту от клиентов – Лилия Шайхутдинова, Данила Мандрик

Видеоконтроль от Дом.ру

Наблюдайте из любой точки мира за тем, что происходит у вас дома.
Умная камера OMNY miniCUBE заметит движение в пустой квартире и отправит уведомление вам на смартфон.

[Подключить видеоконтроль](#)

Подключить «Видеоконтроль»

Сколько стоит в месяц?
от 250 руб. в мес.

Камера

- Управление камерой через мобильное приложение.
- Архив видеозаписей до 7 дней.
- Аналитика изображения по движению.

• Съемка в формате Full-HD.
• Датчик движения.
• Микрофон.
• Динамик DWDR.

* Умная камера для видеоконтроля приобретается дополнительно.

Обработка заявок клиентов на подключение услуги:

1. Заявки попадают в БП Потенциальные (вне МЕ в МЕ)
2. Заявки ежедневно мониторятся отв. за проект в городе и происходит перезвон клиенту специалистами АО/тел. Продаж – координация заявки
3. Обзвон исх. Базы производится через БП анкетирование
4. Ответ – 48 панель VI