

# Temat: Rynek ubezpieczeń oraz działalność ubezpieczeniowa

1. Istota i rodzaje ubezpieczeń
2. Funkcje ubezpieczeń
3. Podstawy prawne oraz formy organizacyjno-prawne podmiotów działalności ubezpieczeniowej
4. Reasekuracja
5. Podmiotowa i przedmiotowa charakterystyka rynku ubezpieczeniowego

# Literatura



# 1. Istota i rodzaje ubezpieczeń

## Definicja ubezpieczeń

Ubezpieczenie to „urządzenie” umożliwiające zastąpienie nieznanej, lecz dużej straty, małą lecz znaną „stratą”, czyli składką ubezpieczeniową ( A. L. Mayerson - 1962)

Ubezpieczenie jest formą finansowej ochrony osób i mienia, a także wykonywanej czynności, przed ryzykiem, jakie potencjalnie może zaistnieć.



## Definicja ubezpieczenia (2)

- **Ubezpieczenie** jest operacją, poprzez którą jedna ze stron, ubezpieczony w zamian za zapłaconą przez niego składkę ubezpieczeniową zapewnia sobie lub osobie trzeciej (na którą dane ubezpieczenie zostało zawarte), świadczenie strony drugiej, czyli ubezpieczyciela, w przypadku zaistnienia zdarzenia określonego w umowie ubezpieczeniowej. ( J. Hemard)

# Czynności ubezpieczeniowe według ustawy o ubezpieczeniach

- Zawieranie umów ubezpieczenia, umów reasekuracji, umów gwarancji ubezpieczeniowych.
- Wypłacanie odszkodowań i świadczeń należnych z tytułu umów.
- Ustalanie stawek i ich egzekwowanie.
- Ustalanie prowizji ubezpieczeniowych.
- Ocena ryzyka w ubezpieczeniach majątkowych i osobowych oraz w umowach gwarancji ubezpieczeniowych.

# Teza

- **Ubezpieczenia nie mogą być źródłem bogacenia się**



# Podmioty ubezpieczenia

**Podmioty  
ubezpieczenia**

**Ubezpieczający**

**Ubezpieczony**

**Ubezpieczyciel**

# Ubezpieczający

**Osoba (podmiot), która zawiera umowę ubezpieczeniową i jest zobowiązana płacić składkę.**





# Ubezpieczony

**Osoba (podmiot), której dobra (majątek, zdrowie, zdolność do pracy) są objęte ochroną ubezpieczeniową.**

# Ubezpieczyciel

**Osoba prawna (przedsiębiorstwo)  
uprawniona do świadczenia usług  
ubezpieczeniowych.**

# Ubezpieczyciel

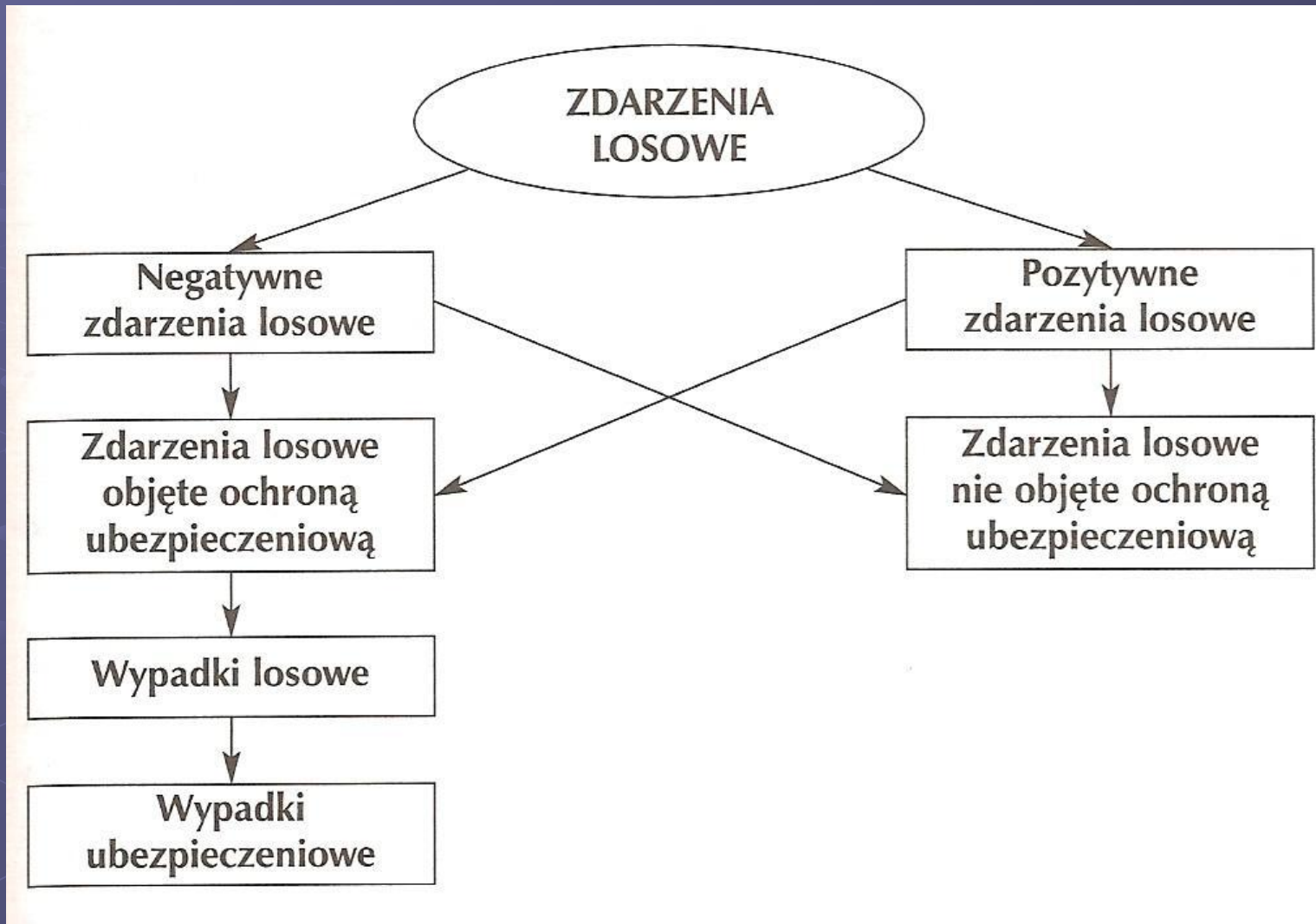
- Ubezpieczyciel - termin prawny - zakład ubezpieczeń, który prowadząc działalność gospodarczą
- Ubezpieczyciel - termin prawny - zakład ubezpieczeń, który prowadząc działalność gospodarczą, za zezwoleniem w zakresie ubezpieczeń osobowych
- Ubezpieczyciel - termin prawny - zakład ubezpieczeń, który prowadząc działalność gospodarczą, za zezwoleniem w zakresie ubezpieczeń osobowych albo majątkowych
- Ubezpieczyciel - termin prawny - zakład ubezpieczeń, który prowadząc działalność gospodarczą, za zezwoleniem w zakresie ubezpieczeń osobowych albo majątkowych, na podstawie umowy
- Ubezpieczyciel - termin prawny - zakład ubezpieczeń, który prowadząc działalność

# Ubezpieczenia a losowość zdarzeń

**Ubezpieczenia obejmują tylko te zdarzenia ,  
które mają charakter nieprzewidywalne, tzn.  
losowy.**

**Zdarzenie losowe, to zdarzenie przyszłe, pozbawione  
cech pewności wystąpienia, powstałe bez wpływu  
ubezpieczającego lub innej osoby uprawnionej do  
świadczenia z tytułu ubezpieczenia. Zdarzenie to musi  
ujemnie oddziaływać na życie, zdrowie lub mienie  
ubezpieczonego lub uprawnionego, albo powodować  
zwiększenie potrzeb majątkowych po stronie  
ubezpieczonego.**

# Zdarzenia losowe





# Właściwości zdarzeń losowych

1. Są wynikiem przyczyn ubocznych

2. Są niezależne od podmiotów nimi dotkniętymi

3. Są zdarzeniami nadzwyczajnymi

4. Charakteryzują się prawidłowością

5. Charakteryzują się losowością

# Wypadek losowy

**Wypadek losowy**, to zdarzenie losowe wywołujące negatywne następstwa dla człowieka ( utrata zdolności do pracy, lub życia, szkoda majątkowa).



NSSL Photo

# Rodzaje wypadków losowych

## Klęska żywiołowa



## Nieszczęśliwy wypadek





# Szkoda losowa

- **Szkoda losowa to materialny wyraz wypadku losowego**



Źródło:

15378-51lm fotosearch.pl

# Wypadek ubezpieczeniowy

- Wypadek ubezpieczeniowy, to zdarzenie losowe objęte ubezpieczeniem, po wystąpieniu którego zakład ubezpieczeniowy musi wypłacić odszkodowanie lub świadczenie





# Ryzyko w działalności przedsiębiorstwa

## RODZAJE ZAGROŻEŃ

sytuacja i zmiany polityczne

Sytuacja prawna

Zwarcia, przepięcia nie związane z wyładowaniami atmosferycznymi w sprzęcie elektronicznym, maszynach i aparatach elektrycznych

Rozmyślne zniszczenie, uszkodzenie przez osoby trzecie (dewastacja)

Finansowe wynikające z odpowiedzialności cywilnej

Zawalenie się budynku

Pożar, powódź, zalanie, wybuch i inne

Kradzież z włamaniem i rabunek

Wypadki w transporcie

Stłuczenie pęknięcie i uszkodzenie przedmiotów szklanych

Zepsucie towarów

Utrata danych i oprogramowania

sytuacja makroekonomiczna

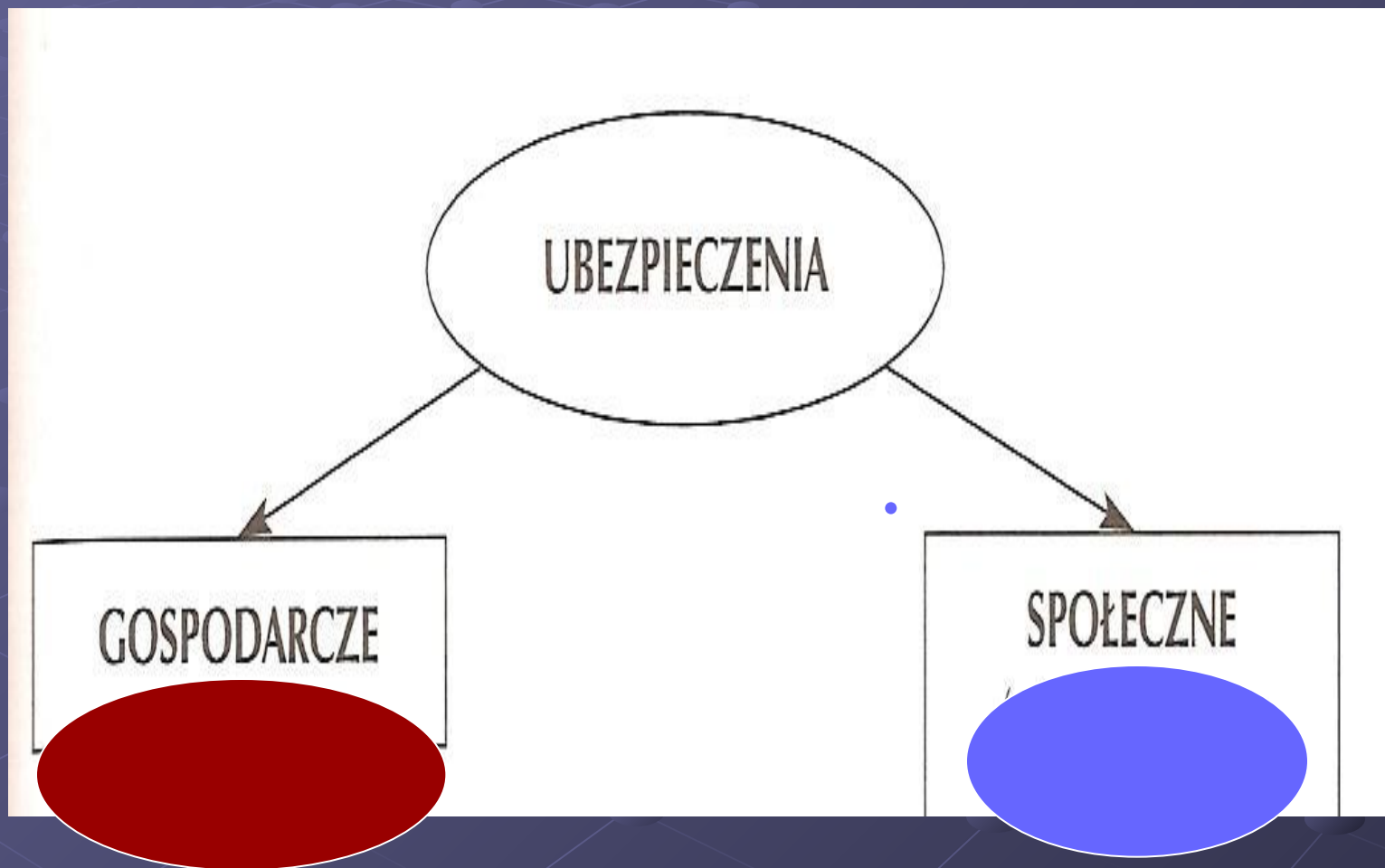
kontrahenci

kontrahenci

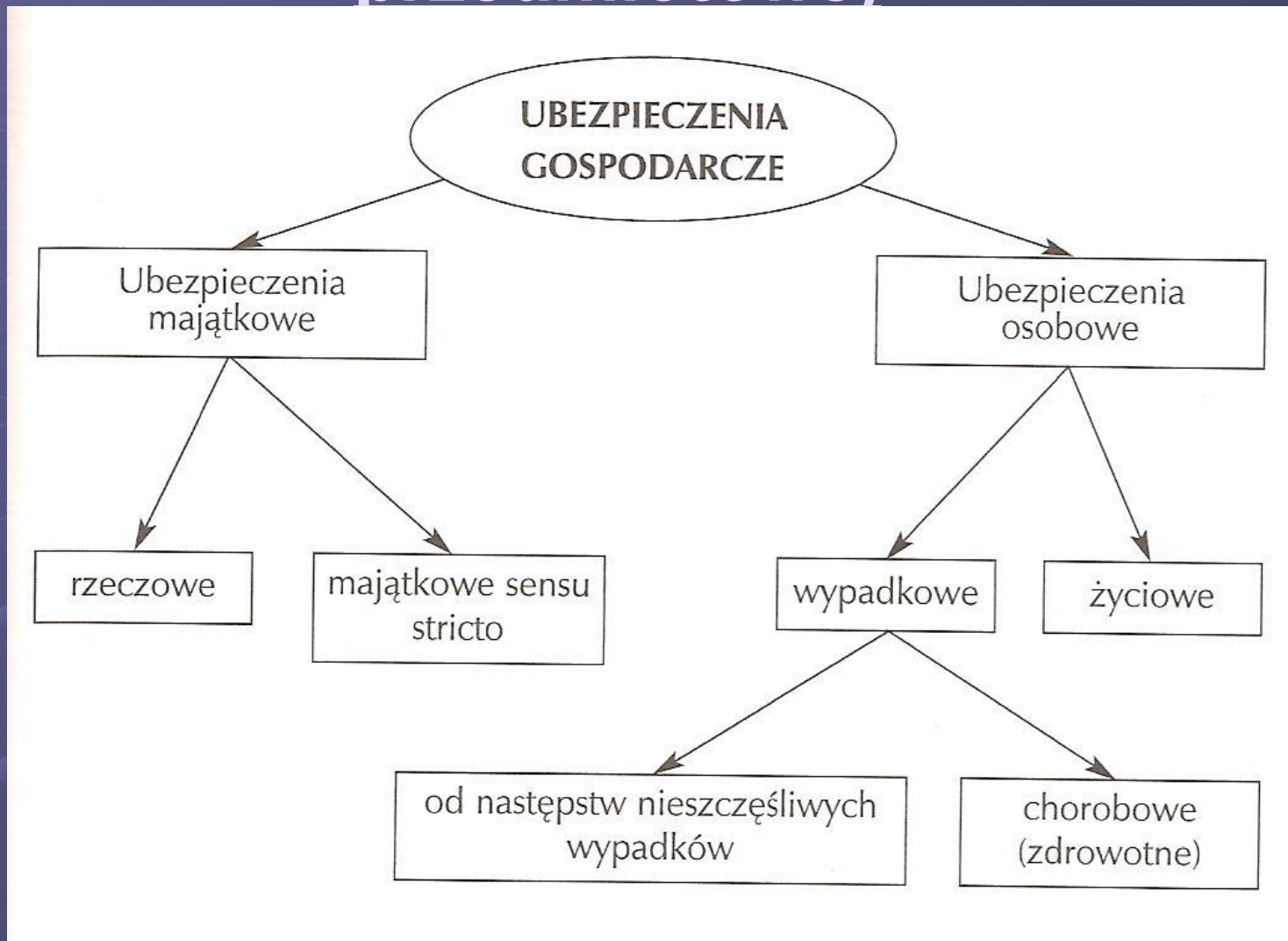
kontrahenci

# Klasyfikacja ubezpieczeń

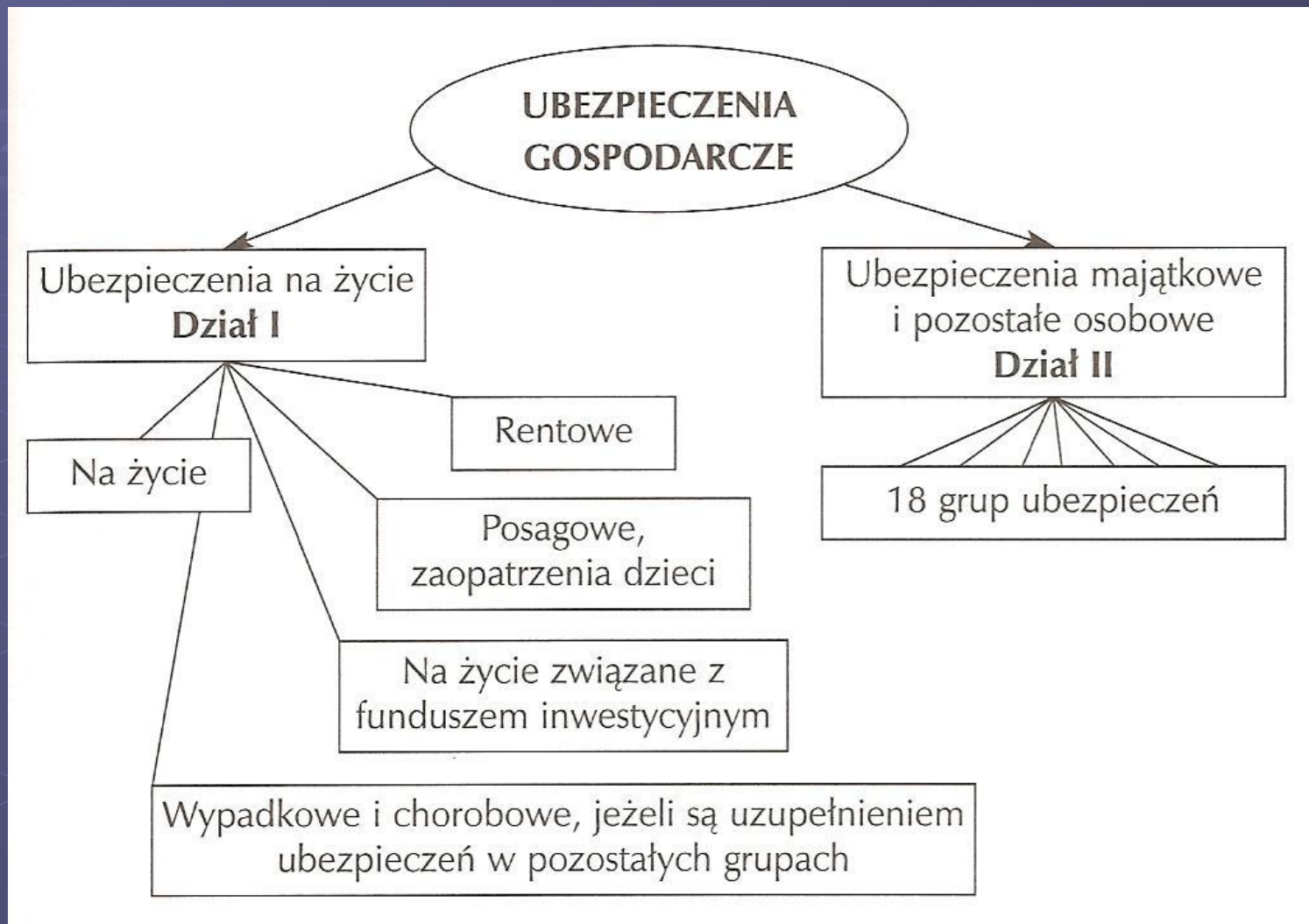
# Podział ubezpieczeń



# Ubezpieczenia gospodarcze ( ujęcie przedmiotowe)



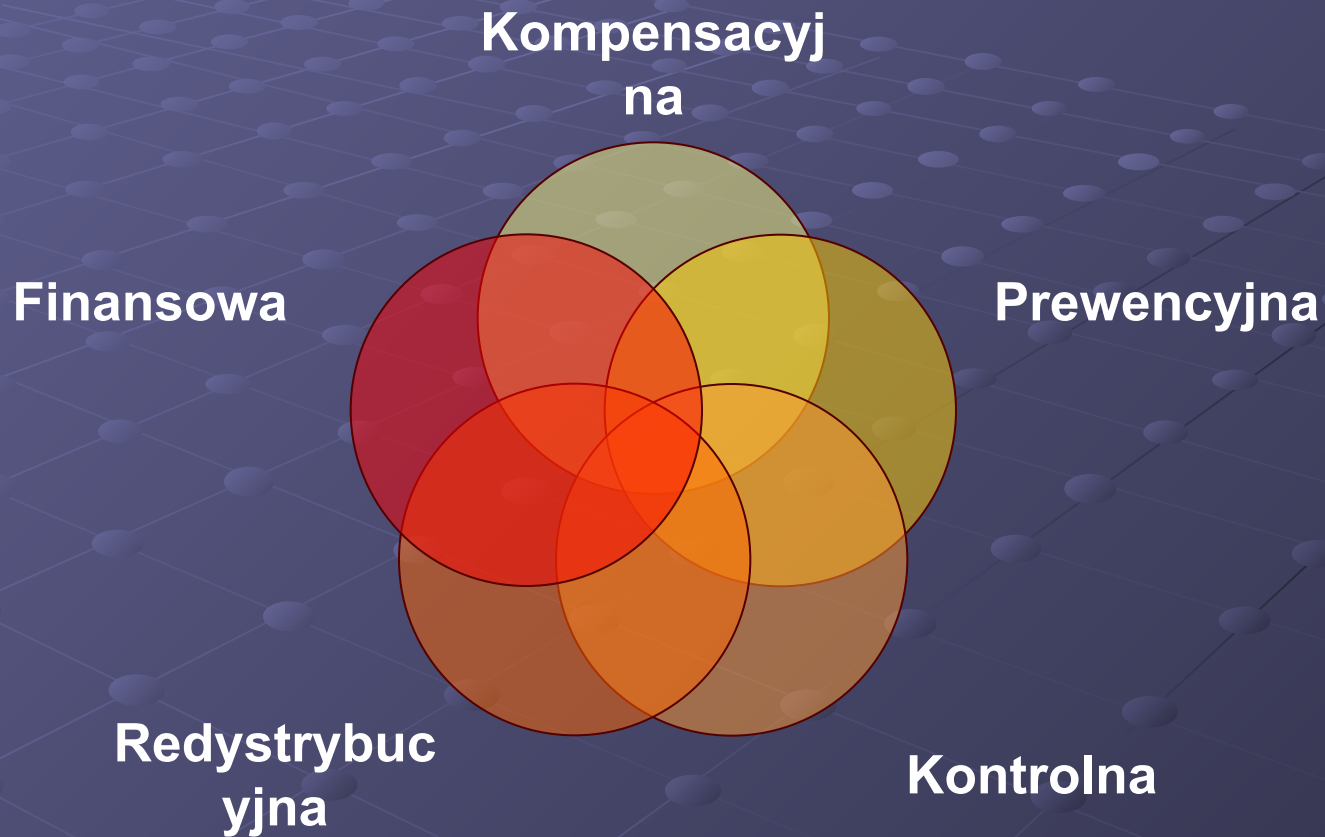
# Ubezpieczenia gospodarcze ( wg ryzyka)





## 2. Funkcje ubezpieczeń

# Funkcje ubezpieczeń



### 3. Podstawy prawne oraz formy organizacyjno-prawne podmiotów działalności ubezpieczeniowej

# Podstawowe przepisy prawne (1)

- *Ustawa z dnia 22 maja 2003 r. o działalności ubezpieczeniowej*
- Ustawa o nadzorze na rynku finansowym z 21 lipca 2006 r.
- Ustawa z dnia 22 maja 2003 r. o ubezpieczeniach obowiązkowych, Ubezpieczeniowym Funduszu Gwarancyjnym i Polskim Biurze Ubezpieczycieli Komunikacyjnych
- Ustawa z dnia 22 maja 2003 r. o pośrednictwie ubezpieczeniowym



## Podstawowe przepisy prawne (2)

- Ustawa z dnia 29 września 1994 r. o rachunkowości
- *Rozporządzenie Ministra Finansów w sprawie szczególnych zasad rachunkowości zakładów ubezpieczeń*
- Ustawa z dnia 15 września 2000 r. Kodeks Spółek Handlowych
- Ustawa o podatku dochodowym od osób prawnych
- Dyrektywa Rady Unii Europejskiej z dnia 19 grudnia 1991 r. w sprawie rocznych sprawozdań finansowych i skonsolidowanych sprawozdań finansowych zakładów ubezpieczeń
- Międzynarodowy Standard Sprawozdawczości Finansowej 4 – Umowy Ubezpieczeniowe

Dyrektywa w sprawie rocznych sprawozdań finansowych oraz skonsolidowanych sprawozdań finansowych zakładów ubezpieczeń:

- określa zasady harmonizacji i koordynacji rocznych sprawozdań finansowych oraz skonsolidowanych sprawozdań finansowych zakładów ubezpieczeń, gdy prowadzą one działalność w skali międzynarodowej,
- uwzględnia ona specyfikę działalności ubezpieczeniowej,
- ustanawia jednolitą strukturę bilansów firm ubezpieczeniowych w ramach Unii Europejskiej,

# Definicja umowy ubezpieczenia (4MSSF)

Umowa, w myśl której jedna ze stron (zakład ubezpieczeń) przyjmuje znaczne ryzyko ubezpieczeniowe od drugiej strony (ubezpieczonego) poprzez zgodę na zrekompensowanie ubezpieczonemu strat poniesionych przez ubezpieczonego w wyniku zaistnienia niepewnego przyszłego zdarzenia (zdarzenia objętego ubezpieczeniem).

# Art. 1 ust.2 pkt.3 ustawy o nadzorze nad rynkiem finansowym ( 2006 r)

## **Zadania KNF w zakresie rynku ubezpieczeniowego :**

„nadzór ubezpieczeniowy, sprawowany zgodnie z przepisami ustawy z dnia 22 maja 2003 r. o działalności ubezpieczeniowej (Dz. U. Nr 124, poz. 1151, z późn. zm.6)), zwanej dalej "ustawą o działalności ubezpieczeniowej", ustawy z dnia 22 maja 2003 r. o pośrednictwie ubezpieczeniowym (Dz. U. Nr 124, poz. 1154, z późn. zm.7)), ustawy z dnia 22 maja 2003 r. o nadzorze ubezpieczeniowym i emerytalnym oraz Rzeczniku Ubezpieczonych oraz ustawy z dnia 7 lipca 2005 r. o dopłatach do ubezpieczeń upraw rolnych i zwierząt gospodarskich (Dz. U. Nr 150, poz. 1249 oraz z 2006 r. Nr 120, poz. 825)”;



# Zakład Ubezpieczeń

- **Przedsiębiorca prowadzący działalność ubezpieczeniową na podstawie przepisów o działalności ubezpieczeniowej.**

# Formy organizacyjno-prawne zakładu ubezpieczeń

**Forma organizacji  
zakładu ubezpieczeń**

```
graph TD; A[Forma organizacji zakładu ubezpieczeń] --> B[Spółka akcyjna]; A --> C[Towarzystwo ubezpieczeń wzajemnych];
```

**Spółka akcyjna**

**Towarzystwo ubezpieczeń  
wzajemnych**

## Spółka akcyjna (1)

**Do prowadzenia krajowego zakładu ubezpieczeń, w kwestiach nieuregulowanych Ustawą stosuje się przepisy Kodeksu Spółek Handlowych.**

**Akcje zakładu ubezpieczeń mogą być tylko akcjami imiennymi, z wyjątkiem akcji wprowadzonych do publicznego obrotu, za zgodą Komisji Nadzoru Finansowego, na podstawie odrębnych przepisów.**

## Spółka akcyjna (2)

Kapitał akcyjny zakładu ubezpieczeń nie może być niższy niż najwyższa minimalna wysokość kapitału gwarancyjnego wymaganego dla grup ubezpieczeń w zakresie których zakład prowadzi działalność.

Statut spółki akcyjnej i jego zmiany wymagają przed zarejestrowaniem zatwierdzenia przez organ nadzoru właściwego do spraw instytucji finansowych (Komisja Nadzoru Finansowego).

# TUW w Polsce ( historia)

- **Towarzystwo Ubezpieczeń Wzajemnych 'TUW' - to nawiązanie do tradycji polskich ubezpieczeń:**
  - 1. 1784 Zakład Ubezpieczeń Wzajemnych w Poznaniu - ubezpieczenia mienia ruchomego od ognia**
  - 2. 1803 Towarzystwo Ogniove Miast powołane dekretem króla Prus Fryderyka Wilhelma III - ubezpieczenie budowli od ognia**
  - 3. 1804 Towarzystwo Ogniove Wsi - ubezpieczenie budowli od ognia**
  - 4. 1807 Towarzystwo Ogniove na terenie Księstwa Warszawskiego**
  - 5. 1860 Towarzystwo Ubezpieczeń Wzajemnych od Ognia w Krakowie tzw. Florianka**
  - 6. 1900 Ubezpieczenia Wzajemne Budowli od Ognia w Królestwie Polskim**
  - 7. 1921 Polska Dyrekcja Ubezpieczeń Wzajemnych - do 1947 roku działająca pod nazwą Powszechny Zakład Ubezpieczeń Wzajemnych.**



## TUW (1)

**Jest to zakład ubezpieczeń, który ubezpiecza swoich członków na zasadzie wzajemności.**

**Towarzystwo uzyskuje osobowość prawną z chwilą wpisania do Krajowego Rejestru Sądowego.**

## TUW (2)

**Obowiązuje zasada, że uzyskanie członkostwa musi być związane z zawarciem umowy ubezpieczenia, a jego utrata z wygaśnięciem stosunku ubezpieczenia.**

**W statucie można określić, że towarzystwo będzie również ubezpieczało osoby nie będące członkami towarzystwa, pod warunkiem że opłacają składki stałe. Składki zebrane od osób ubezpieczonych nie będących członkami towarzystwa nie mogą przekroczyć 10 % składki przypisanej brutto.**

## TUW (3)

**Kapitał zakładowy TUW-u nie może być niższy niż najwyższa wysokość minimalnego kapitału gwarancyjnego wymaganego dla grup ubezpieczeń, w zakresie których TUW ma zezwolenie na prowadzenie działalności.**

**Kapitał zakładowy opłaca się w całości gotówką w terminie 30 dni od dnia zarejestrowania towarzystwa. Jeżeli kapitał jest podzielony na udziały, udziałowcom wydaje się imienne kwity udziałowe.**

# Towarzystwo Ubezpieczeń Wzajemnych

**Małe towarzystwo ubezpieczeń wzajemnych ma ograniczony zakres działania:**

- **mała liczba członków,**
- **niewielka liczba zawieranych umów,**
- **niskie sumy zawieranych ubezpieczeń,**
- **niewielki terytorialny zasięg.**

# Towarzystwo Ubezpieczeń Wzajemnych

## Małe towarzystwa:

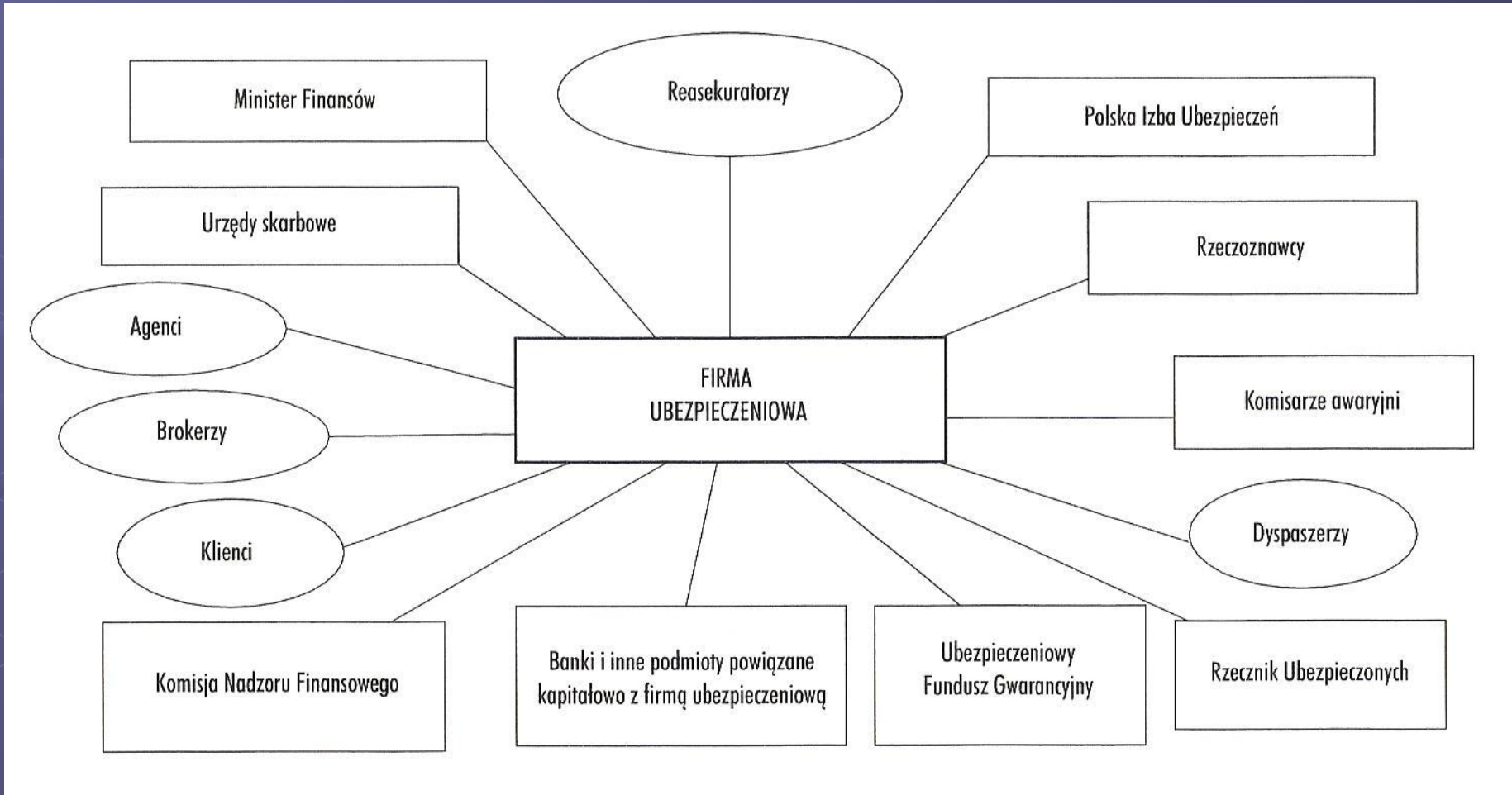
- nie mogą prowadzić działalności w zakresie reasekuracji czynnej,
- w zakresie ubezpieczeń obowiązkowych mogą prowadzić tylko ubezpieczenie budynków wchodzących w skład gospodarstwa rolnego od ognia i innych zdarzeń losowych.



# TUW w Polsce

- TOWARZYSTWO UBEZPIECZEŃ WZAJEMNYCH "CUPRUM" - LUBIN
- "CONCORDIA POLSKA" TOWARZYSTWO UBEZPIECZEŃ WZAJEMNYCH - POZNAŃ
- "MACIF ŻYCIE" TOWARZYSTWO UBEZPIECZEŃ WZAJEMNYCH - WARSZAWA
- POCZTOWE TOWARZYSTWO UBEZPIECZEŃ WZAJEMNYCH – WARSZAW
- TOWARZYSTWO UBEZPIECZEŃ WZAJEMNYCH - WARSZAWA
- TOWARZYSTWO UBEZPIECZEŃ WZAJEMNYCH "BEZPIECZNY DOM" - WARSZAWA
- TOWARZYSTWO UBEZPIECZEŃ WZAJEMNYCH "REJENT LIFE" - POZNAŃ
- TOWARZYSTWO UBEZPIECZEŃ WZAJEMNYCH "SKOK" -

# Otoczenie firmy ubezpieczeniowej



- A. Szelańska /red/, Instytucje rynku finansowego w Polsce, Warszawa 2007, s. 266.

# 4. Reasekuracja

# Reasekuracja

- ❑ Jest to proces polegający na wtórnym podziale ryzyka. W ujęciu potocznym reasekuracje można rozumieć jako ubezpieczenie samego zakładu ubezpieczeń.

# Reasekuracja czynna

- **Polega na przejmowaniu przez dany zakład ubezpieczeń ryzyka lub części ryzyka od innych zakładów ubezpieczeń.**



# Reasekuracja bierna

- **Polega na przekazywaniu przez zakład ubezpieczeń części ryzyka do innego zakładu ubezpieczeń. Z reguły związana jest ona z pokryciem przez reasekuratora części kosztów akwizycji związanych z pozyskaniem danego ubezpieczenia przez zakład ubezpieczeń.**

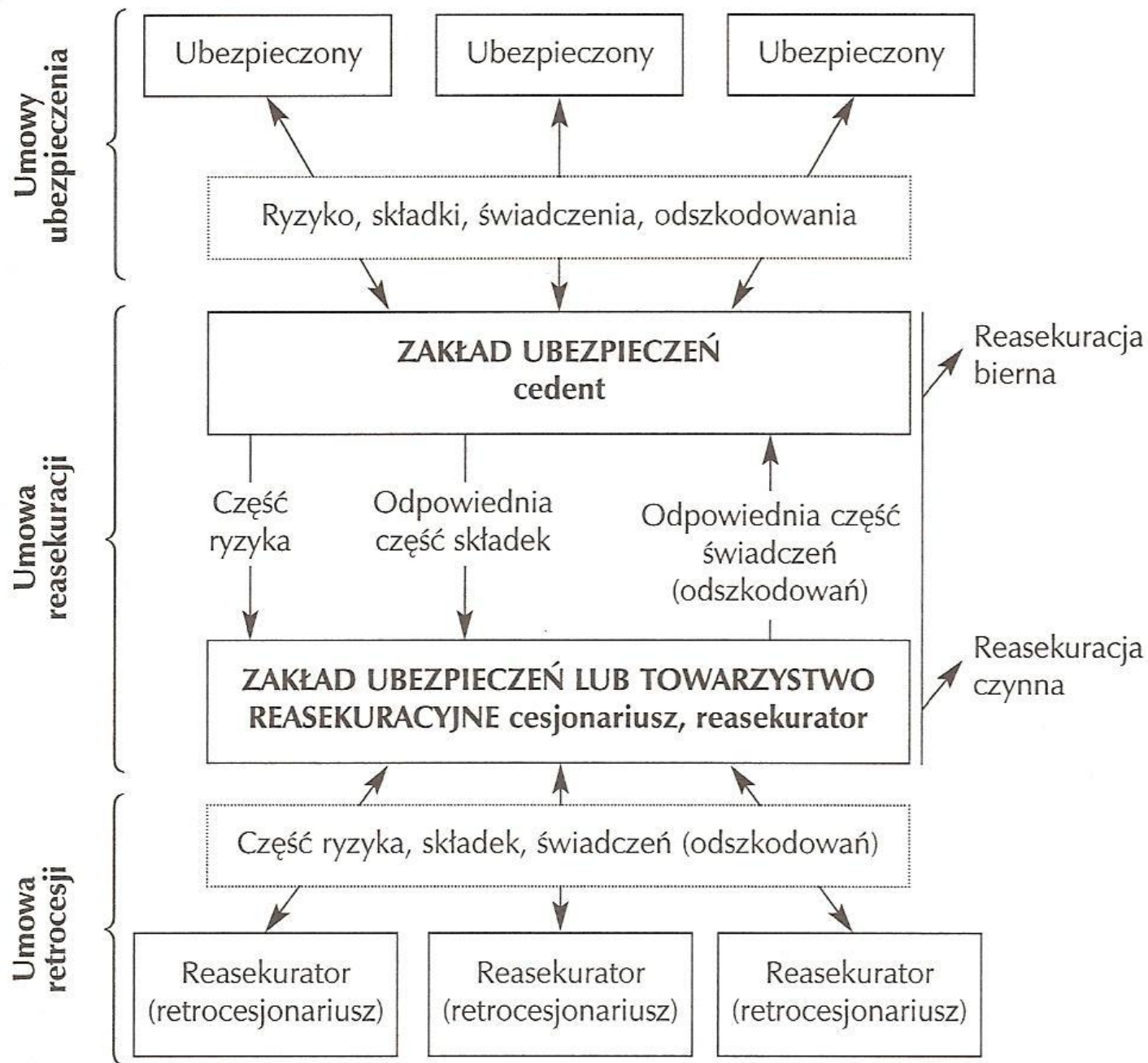
# Reasekurator ( cesjonariusz)

- **Osoba prawna (zakład ubezpieczeń) zwana inaczej cesjonariuszem, przyjmująca całość lub część ubezpieczonego ryzyka bądź grupy rodzajów ubezpieczonego ryzyka od innej osoby prawnej (zakładu ubezpieczeń) zgodnie z umową reasekuracyjną, strona czynna reasekuracji.**

# Reasekurowany (cedent)

- Zakład ubezpieczeń odstępujący (cedujący) całość lub część ubezpieczonego ryzyka lub grupy ubezpieczonych ryzyk wraz z odpowiednią częścią składek. Strona bierna reasekuracji.

# Schemat reasekuracji

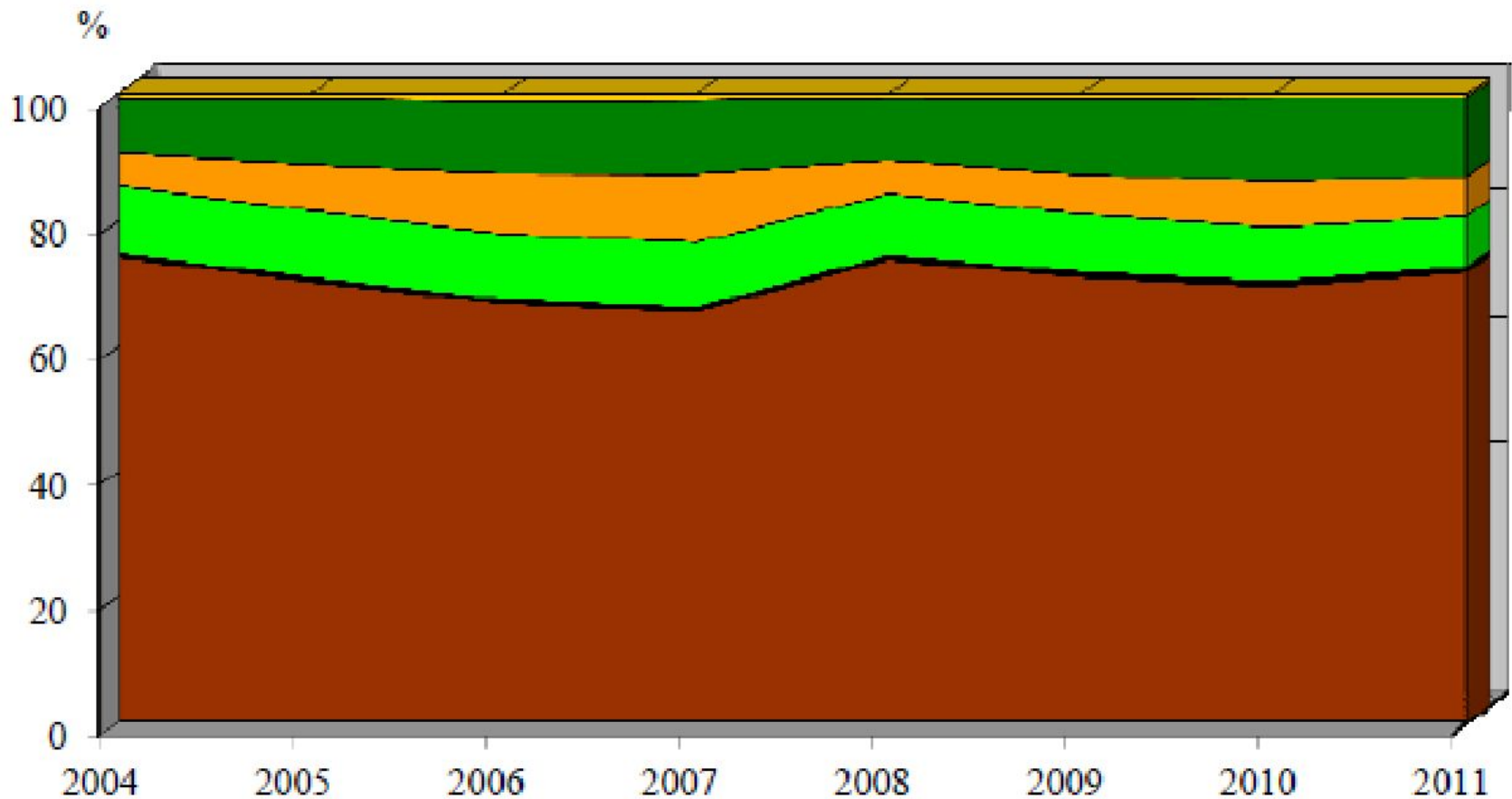


Źródło: T. Michalski,  
R. Pajewska,  
Ubezpieczenia  
gospodarcze,  
Warszawa 2001,  
s.103.

**5. Podmiotowa i przedmiotowa  
charakterystyka rynku  
ubezpieczeniowego.**



# Udział ubezpieczeń



- Podmioty maklerskie
- Fundusze inwestycyjne
- Spółdzielcze Kasy Oszczędnościowo-Kredytowe
- Otwarte Fundusze Emerytalne
- Zakłady ubezpieczeń
- Banki

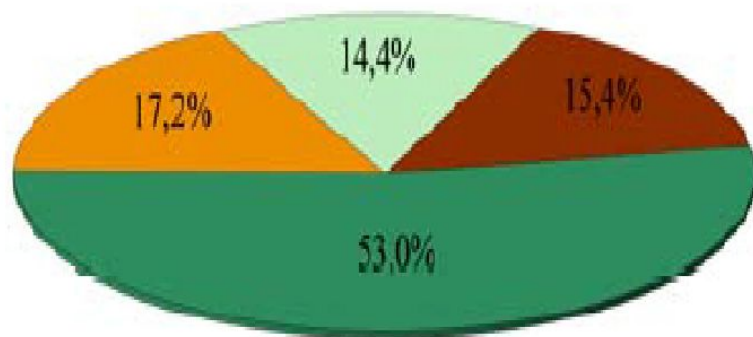
# Zakłady ubezpieczeniowe w Polsce w latach 2008-2011

	2008	2009	2010	2011
Zakłady ubezpieczeń i zakłady reasekuracji	65	64	63	61
Dział I – ubezpieczenia na życie	30	30	30	28
Dział II – ubezpieczenia majątkowe	35	34	33	33

- Źródło danych statystycznych dotyczących sektora ubezpieczeniowego w Polsce w latach 2008-2011 ( o ile nie podano inaczej): Rozwój systemu finansowego w Polsce w 2011. NBP

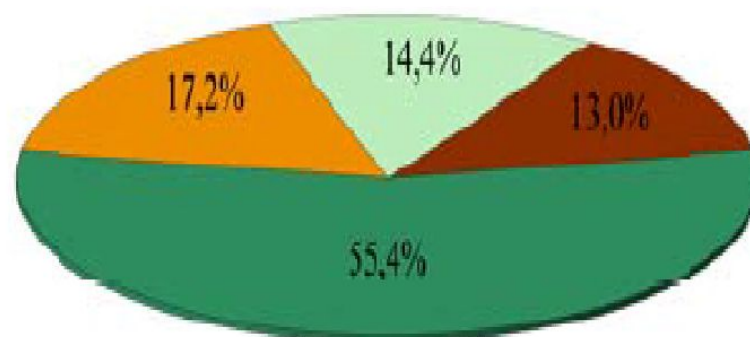
# Struktura składki zakładów ubezpieczeniowych w Polsce według grup inwestorów

A. 2010 r.



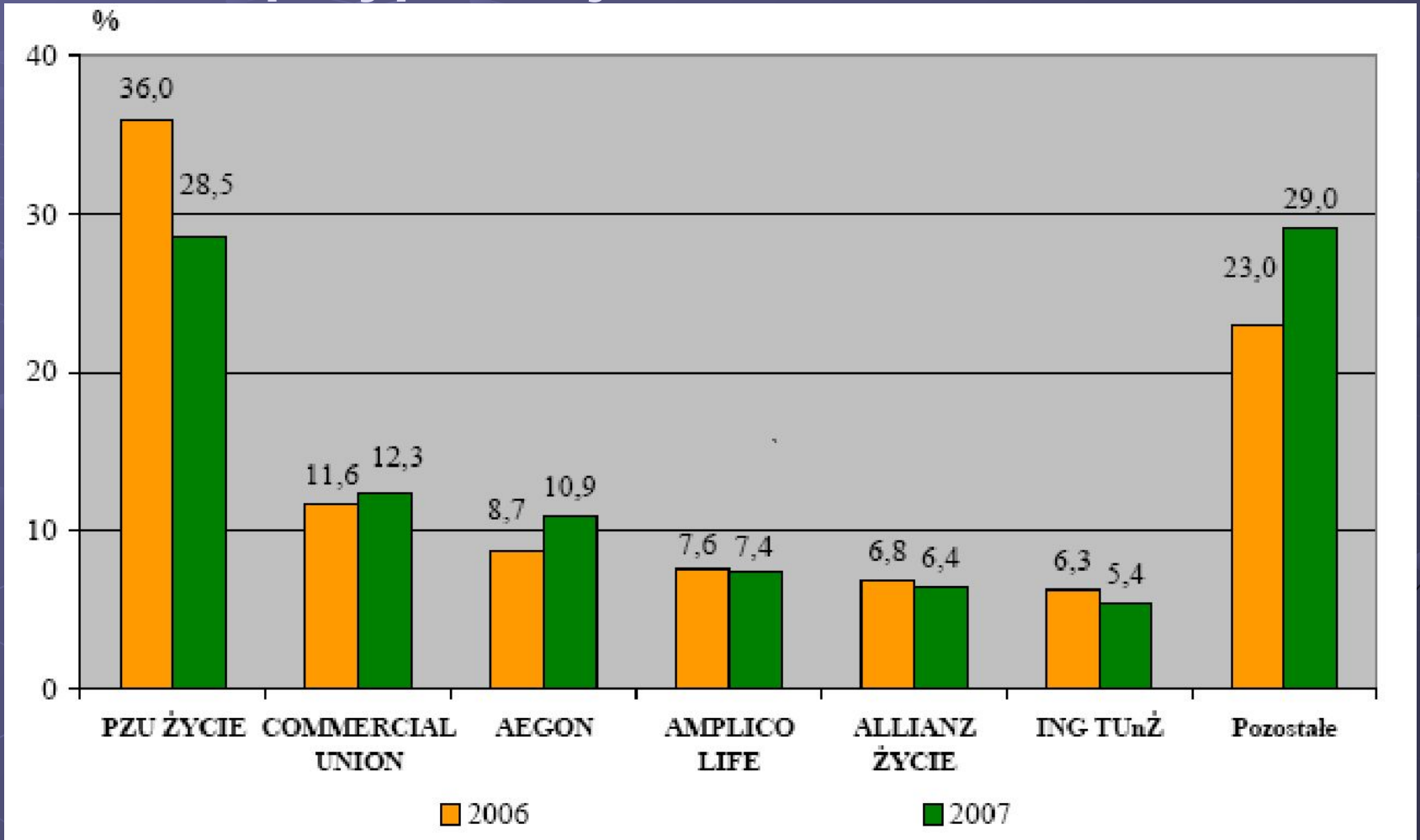
■ Podmioty zagraniczne ■ PZU Życie ■ PZU ■ Pozostałe podmioty krajowe

B. 2011 r.



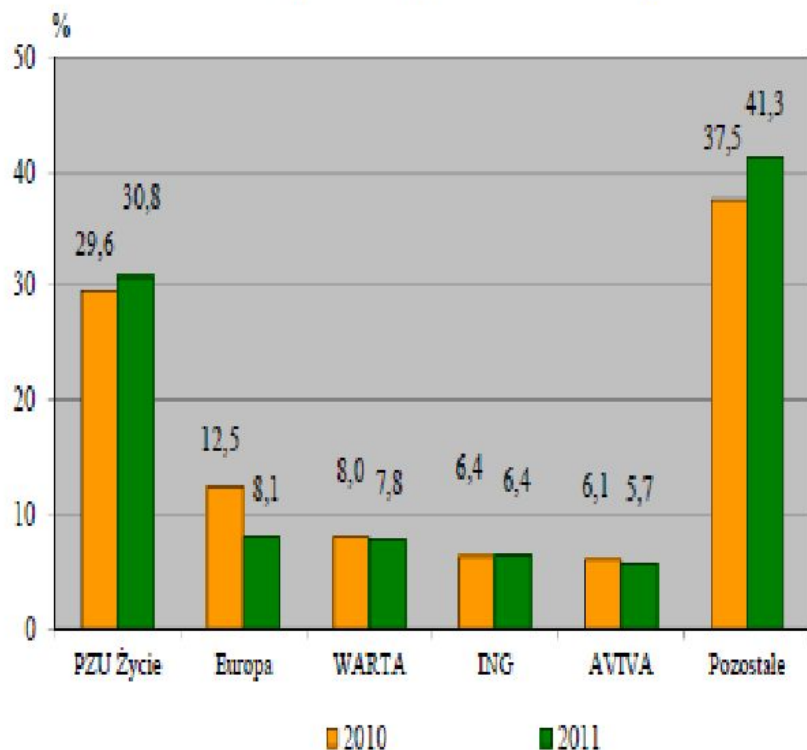
■ Podmioty zagraniczne ■ PZU Życie ■ PZU ■ Pozostałe podmioty krajowe

# Udział wybranych zakładów ubezpieczeniowych na życie w składce przypisanej brutto w Polsce

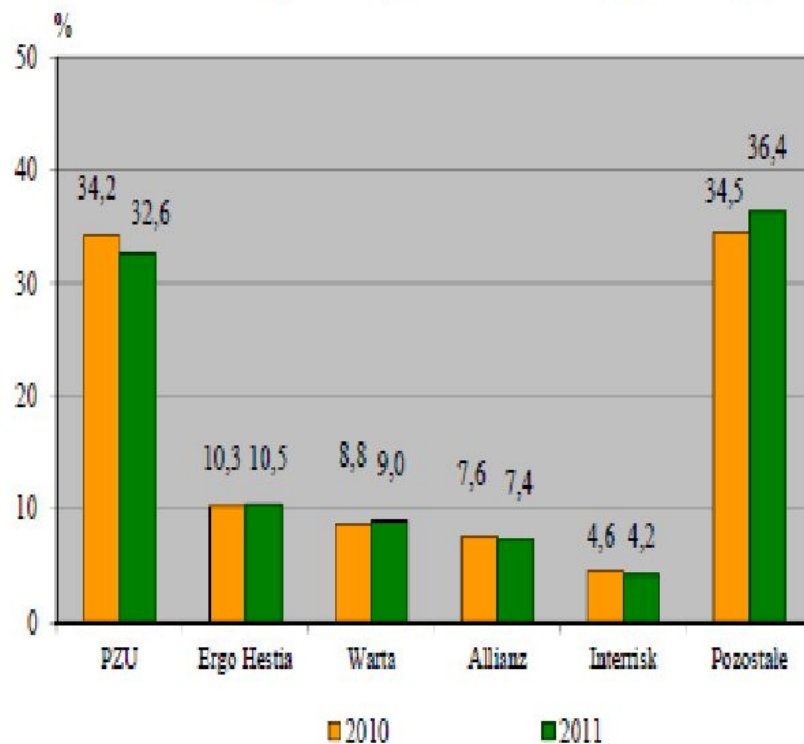


**Wykres 4.6.4. Udział wybranych zakładów ubezpieczeń na życie w składce przypisanej brutto w latach 2010–2011**

**A. Zakłady ubezpieczeń na życie**

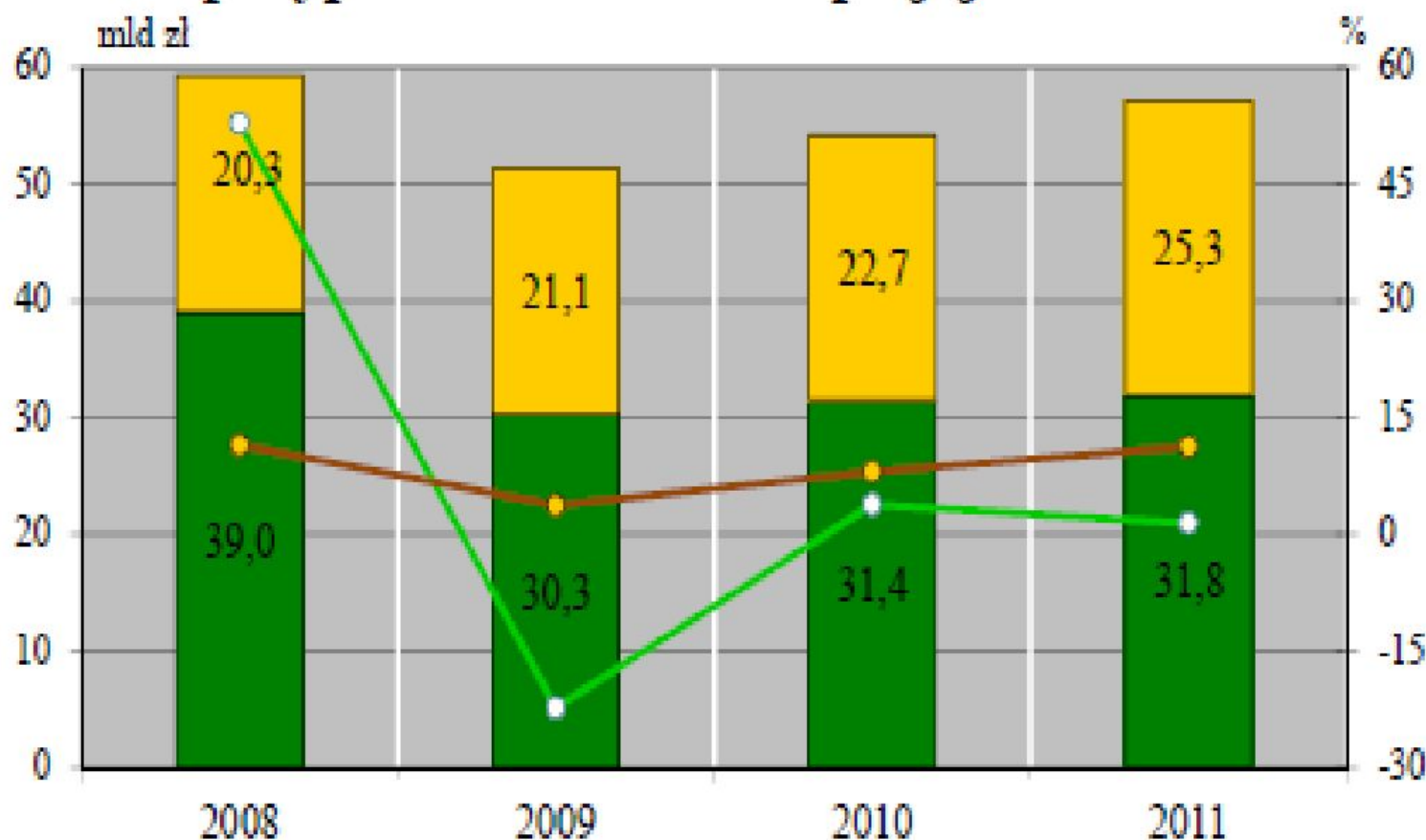


**B. Zakłady ubezpieczeń majątkowych**





# Składka przypisana brutto i tempo jej zmian w latach 2008-2011



Składka przypisana brutto - lewa oś  
 Tempo wzrostu składki - prawa oś

■ Dział I      ■ Dział II  
 ○ Dział I      ● Dział II

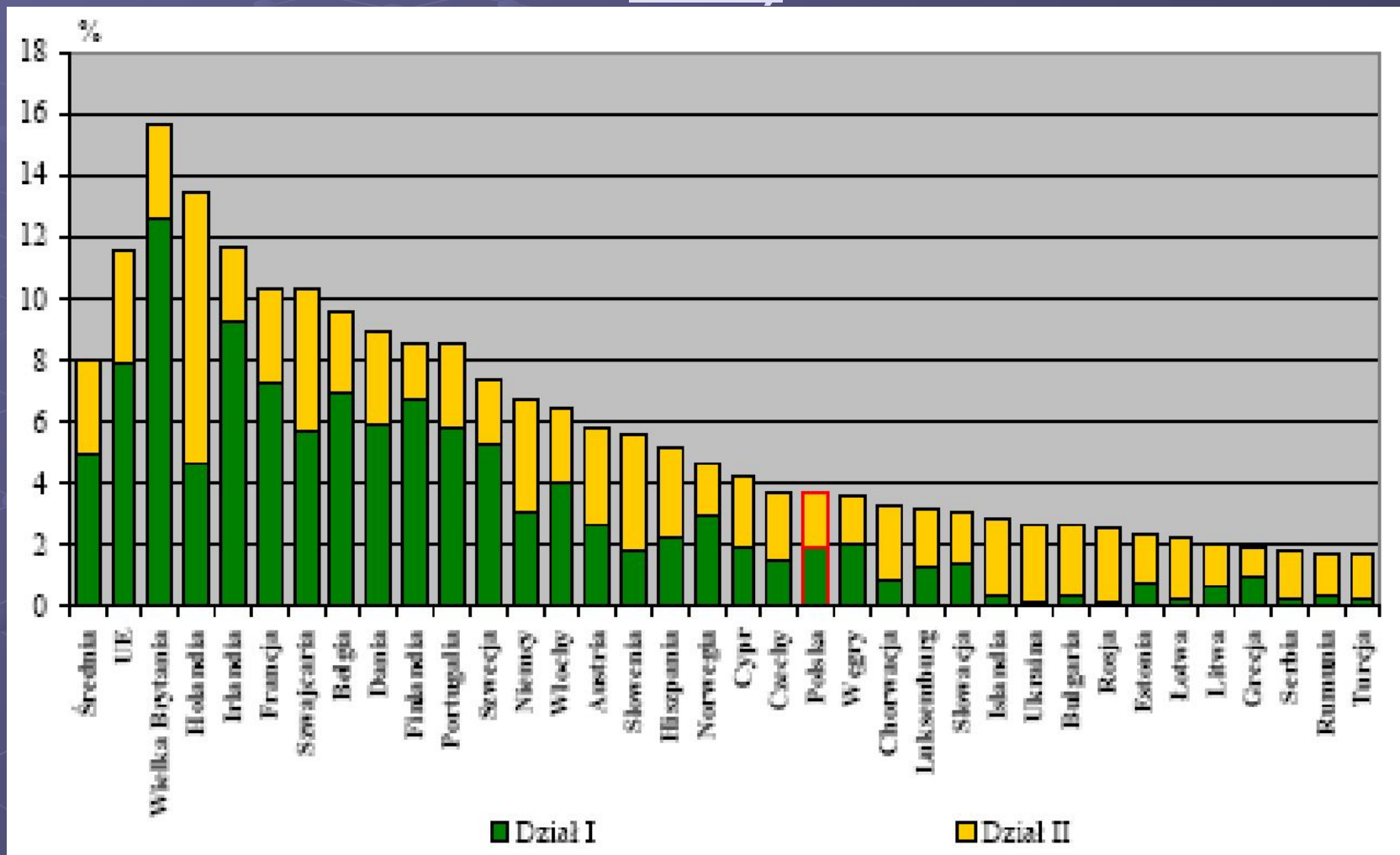
# Składka przypisana brutto

- Składka przypisana brutto jest to składka należna za okres ubezpieczenia, a dla umów ubezpieczeń na życie oraz umów zawieranych na czas nieokreślony jest to składka należna za okres odpowiedzialności zakładu ubezpieczeń. Składka przypisana brutto jest agregatem skorelowanym z poziomem przychodów i odzwierciedla poziom ryzyka objętego ochroną

## Składka przypisana brutto

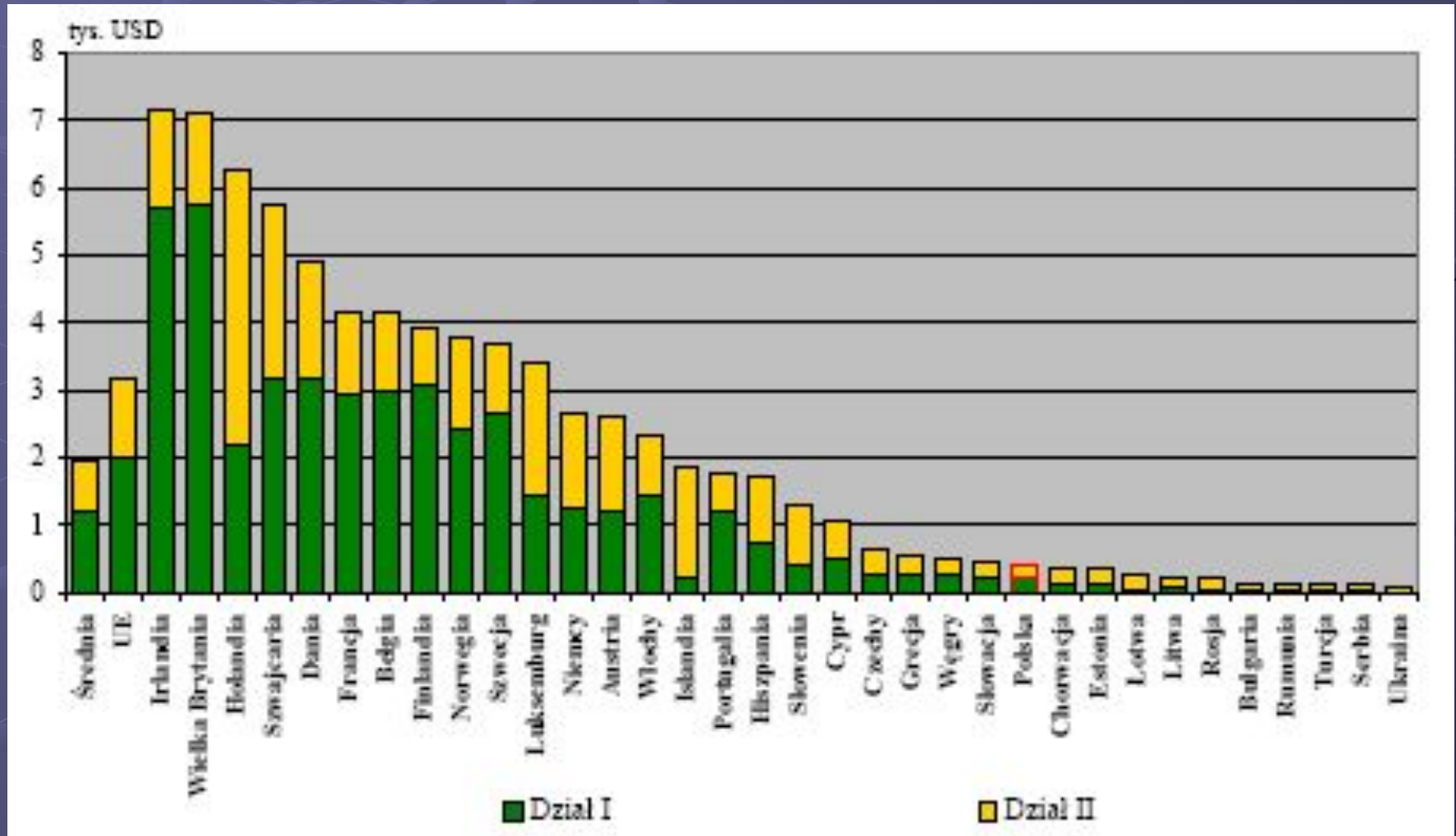
- ***Kwoty składek brutto (bez uwzględnienia udziału reasekuratorów) należne z tytułu zawartych w okresie sprawozdawczym umów ubezpieczenia, bez względu na okres odpowiedzialności wynikający z tych umów.***

# Współczynnik penetracji w wybranych krajach w 2007 r ( relacja składki przypisanej brutto do PKB)



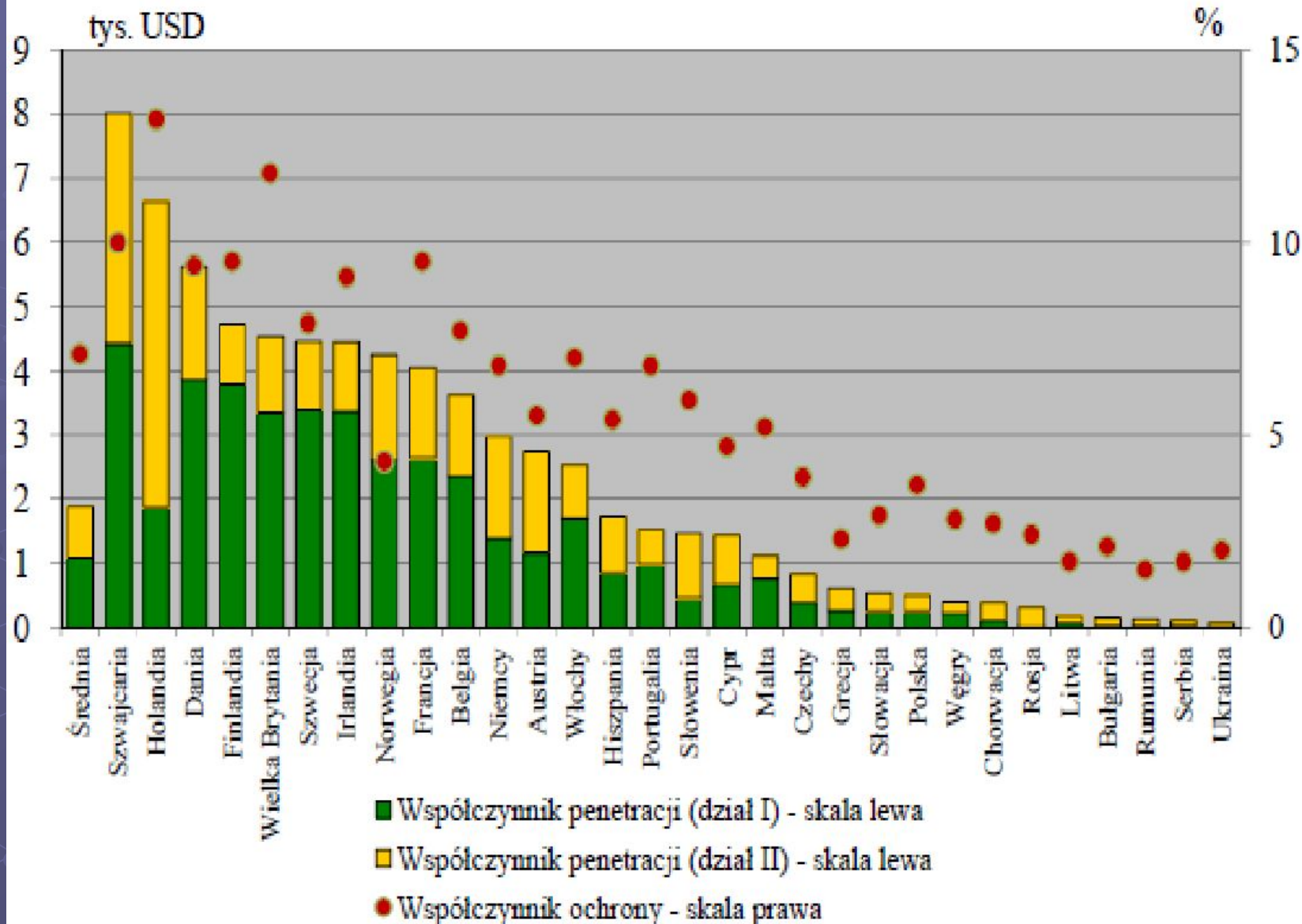
Źródło: Rozwój systemu finansowego w Polsce w 2007. NBP

# Współczynnik ochrony ubezpieczeniowej w wybranych krajach w 2007 r. ( składka przypisana brutto per capita)





# Współczynniki penetracji i ochrony ubezpieczeniowej w 2011 r.



# UFK

- UFK - Ubezpieczeniowe Fundusze Kapitałowe związane z polisami na życie pozwalają na łączenie ochrony ubezpieczeniowej z gromadzeniem i pomnażaniem oszczędności. Klienci mogą wybierać interesujące ich fundusze oraz wielkość przekazywanej na nie składki i kształtować w ten sposób charakter inwestycji.



# Dziękuję za uwagę

