

Материалы для изобразительной деятельности в работе с дошкольниками

Домбек Светлана Олеговна,
кандидат педагогических наук,
доцент кафедры педагогики и
психологии начального и дошкольного
образования ПсковГУ

КРАСКИ

□ ГУАШЬ

- - густой мазок;
- - краски больше, чем воды;
- - плотный слой;
- - «жесткая» кисть (щетина);
- - ровный плотный лист (например, ватман);
- - краска в баночке, как сметана;

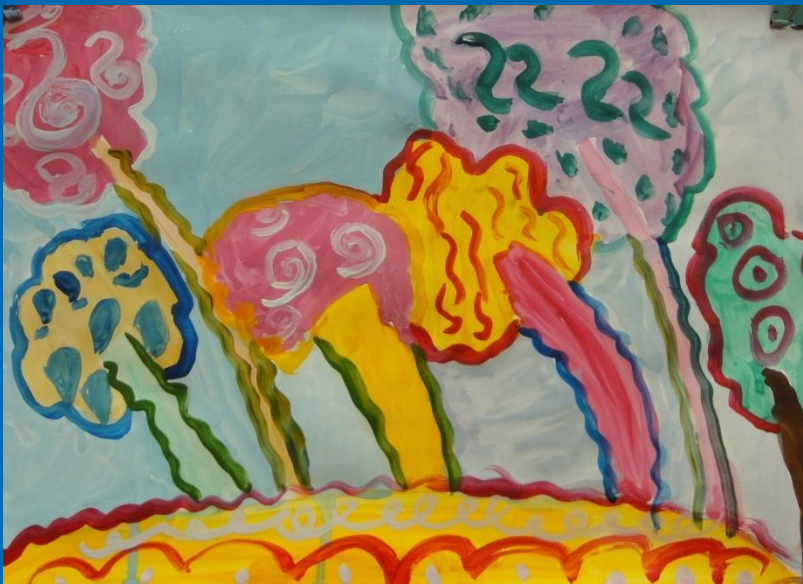
Может использоваться и в декоративном рисовании, например, при росписи досок и т.п. В этом случае следует использовать «мягкую» кисть с тонким кончиком (белка).

□ АКВАРЕЛЬ

- - прозрачный мазок;
- - «любит» воду;
- - «мягкая» кисть (белка, пони, колонок);
- - специальная бумага с неровной поверхностью;
- - краска в без трещин и насыщенная по цвету.

Может использоваться и в декоративном рисовании на ровном листе (ватман и т. п.). В этом случае также следует использовать «мягкую» кисть с тонким кончиком (белка).

ГУАШЬ





АКВАРЕЛЬ



«Сухие» материалы

- - пастель (масляная, сухая);
- - восковые мелки (карандаши)
- - цветные карандаши;
- - фломастеры, маркеры;
- - уголь, сангина, соус и т.п.

Масляная пастель



Масляная пастель, акварель



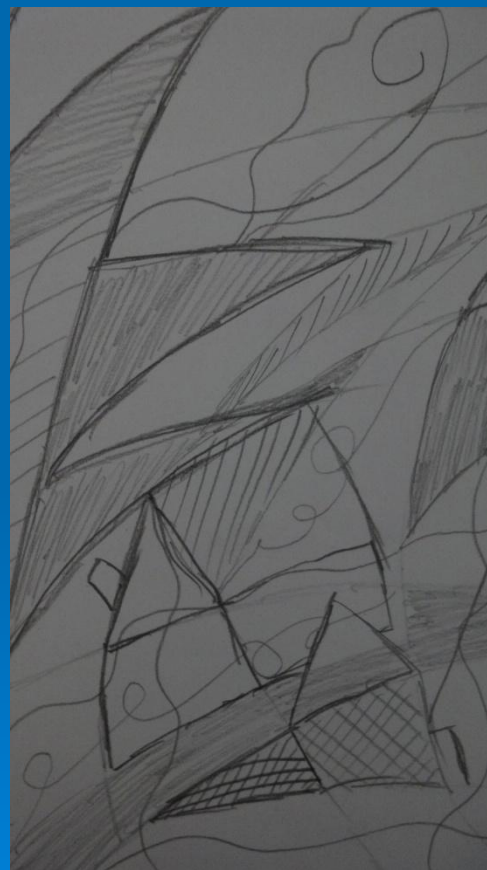
Цветные карандаши, фломастеры, маркеры

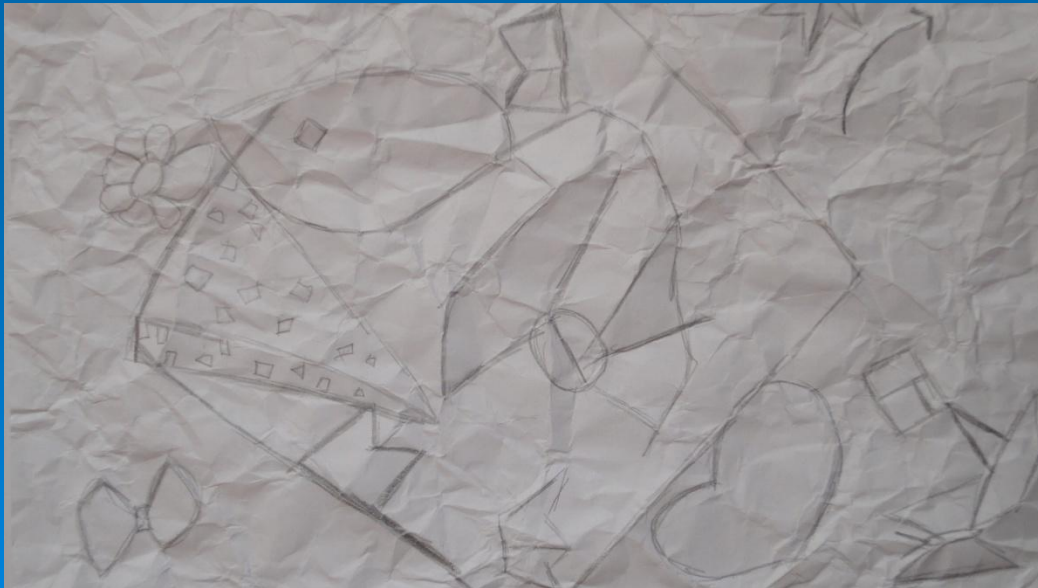
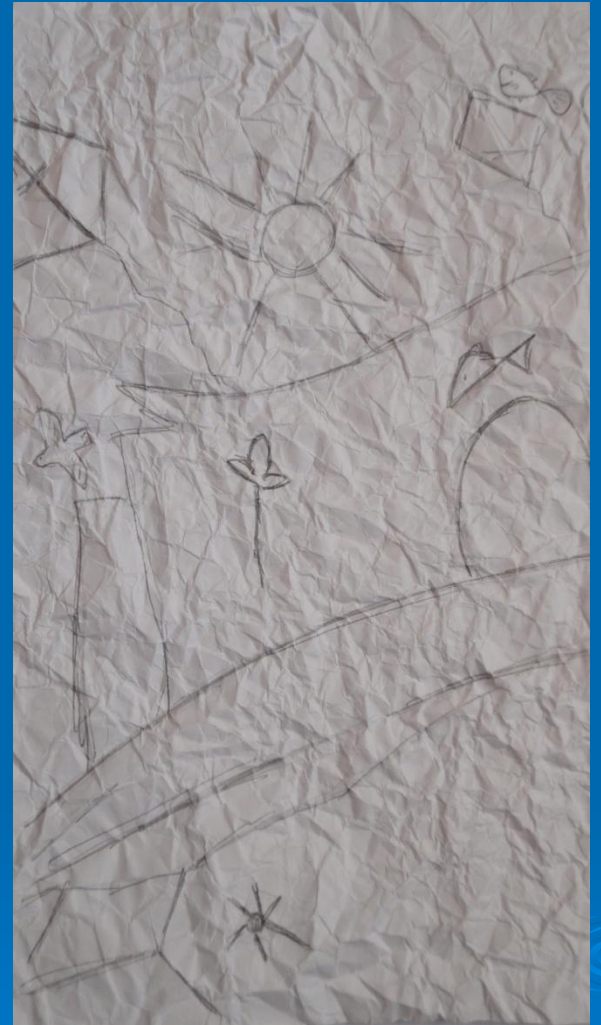
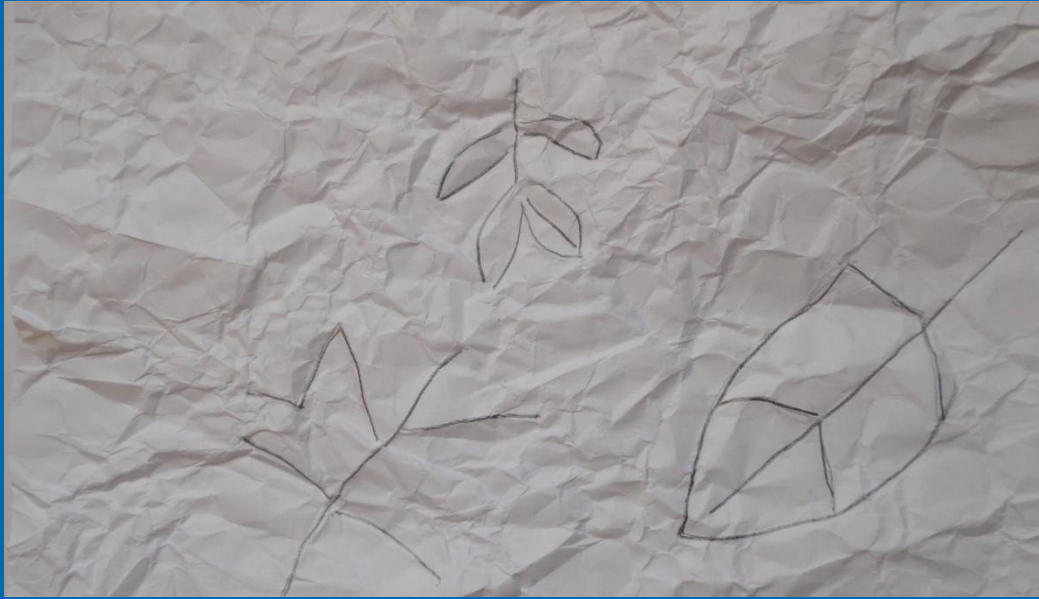


Черный маркер



Простой карандаш





О материалах и оборудовании

- Разные краски
- Разные кисти
- Палитра
- Хорошая бумага разного формата
- Пластиковая баночка
- Тряпочка





СПАСИБО

ЗА ВНИМАНИЕ!

