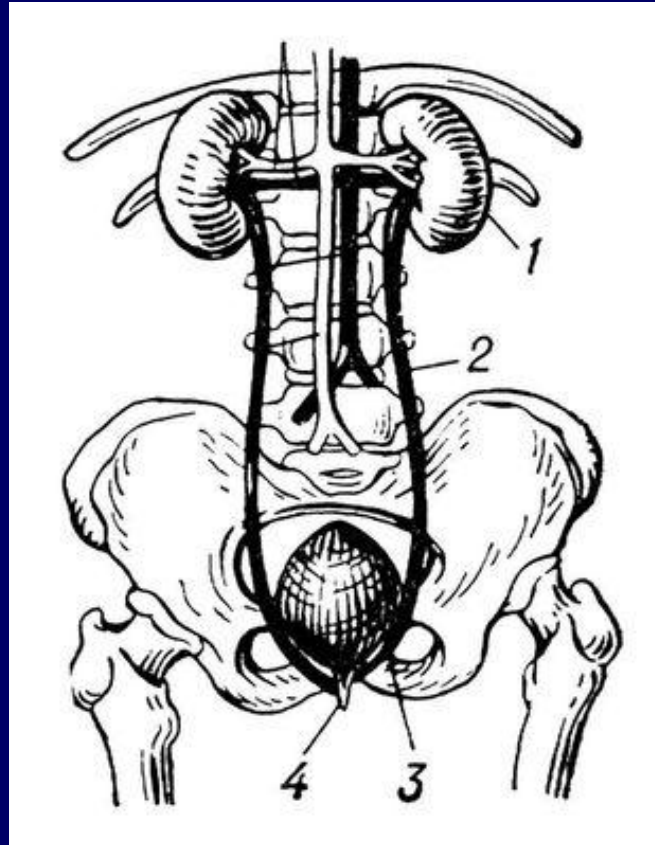
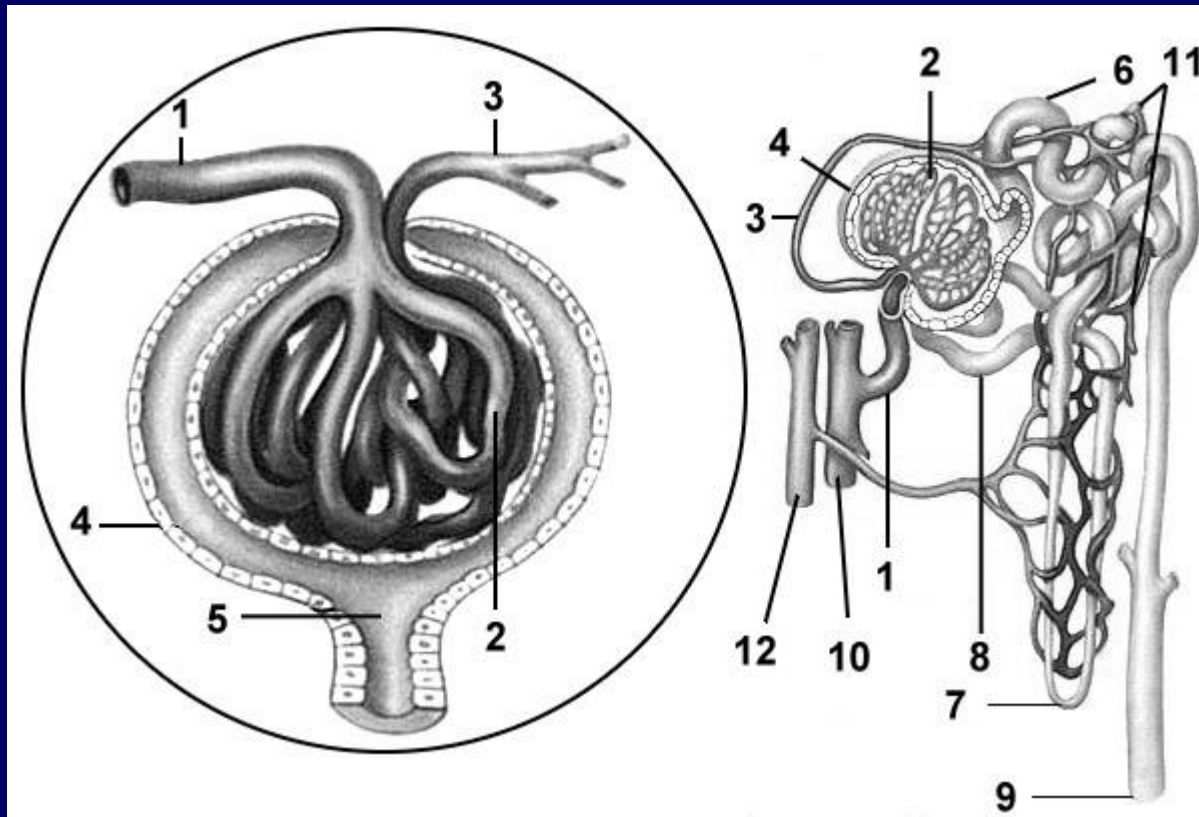


Сечовидільна система

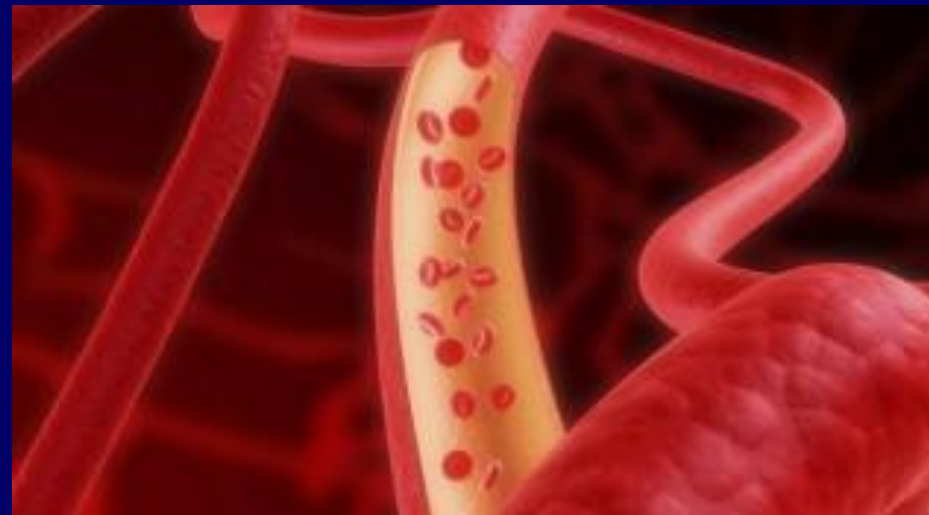
Сечовидільної системи, також відомий як ниркової системи, складається з двох нирок, сечоводів, сечового міхура, і уретри.



Кожна нирка складається з мільйонів функціональних елементів, званих нефронів.



Мета ниркової системи є усунення відходів з організму, регулюють об'єм крові і тиск, рівень управління електролітів та метаболітів, і регулюють рН крові.

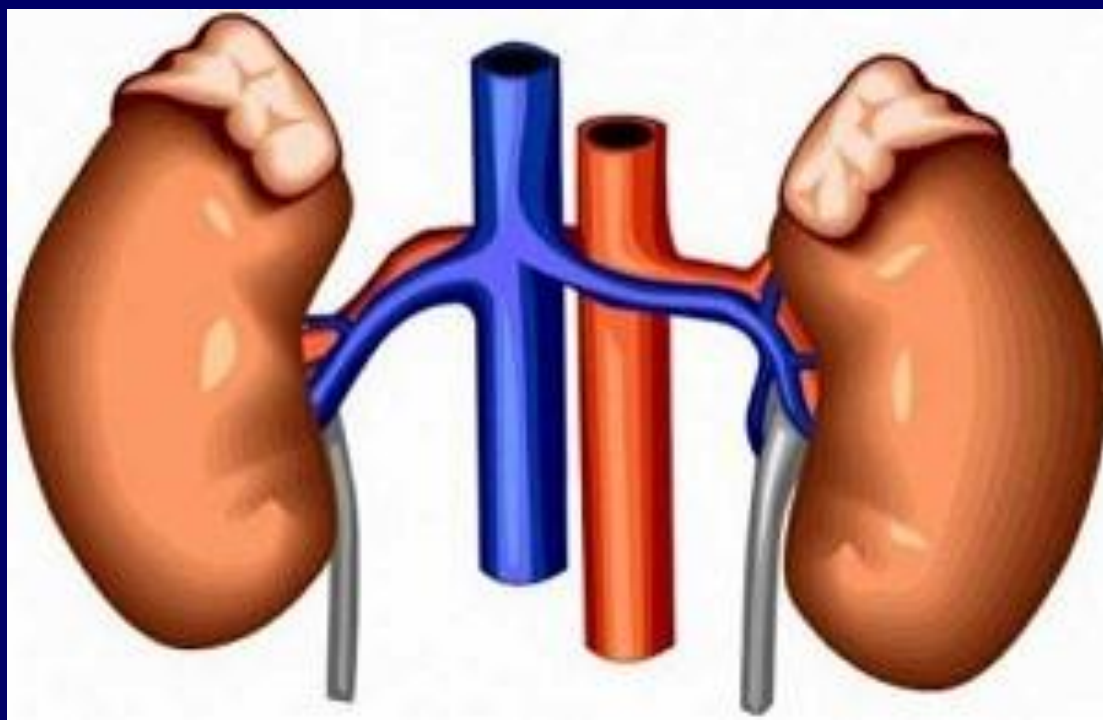


Чоловік сечовидільної системи жінки, які дуже схожі, відрізняючись лише в довжині уретри. Близько 1-2 літрів сечі виробляються кожен день в здорової людини, хоча ця кількість може варіюватися залежно від обставин, таких як споживання рідини.



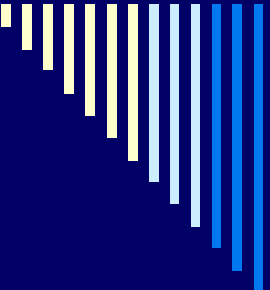


*Хвороби нирок можна
поділити на дві великі групи.*



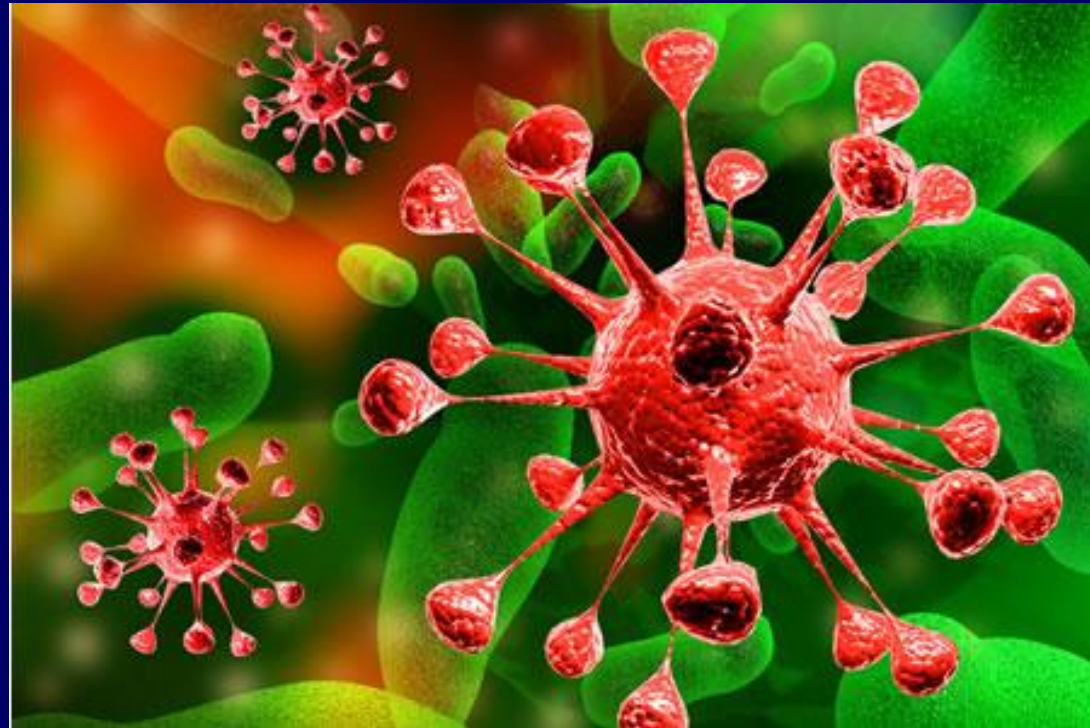
До першої групи належать двобічні дифузні ураження нирок, коли функція їх настільки змінюється, що в зв'язку з цими змінами зазнає змін весь організм хворого. В свою чергу ці зміни викликають різні патологічні процеси в інших органах і системах. До двобічних, системних, ниркових захворювань належить гломерулонефрит, пієлонефрит.

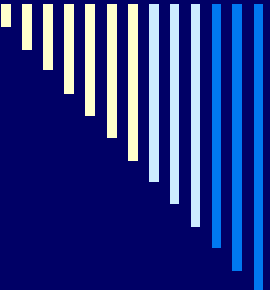




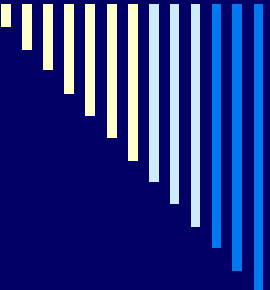
Другу групу становлять хвороби, при яких зазвичай вражається одна нирка (камені в нирці, туберкульоз нирок, пухлина та ін.) і функція нирки як видільного органу помітно не порушується. До цієї групи можна віднести вогнищевий гломерулонефрит. До хвороб сечовивідної системи відноситься: пієлонефрит, пієліт, цистит, гломерулонефрит, уретрит.

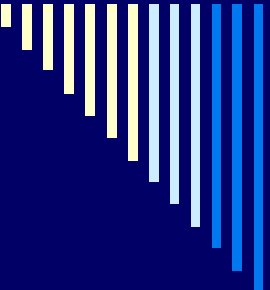
Захворювання сечовидільної системи спричиняються інфекцією, що може потрапляти в організм низхідними (при ангіні, стоматологічних захворюваннях) та висхідними (недотримання особистої гігієни, захворювання статевих органів, переохолодження) шляхами.

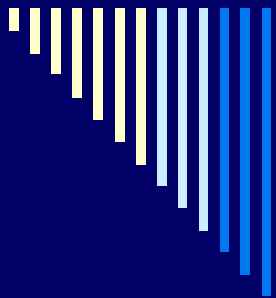




urinary system ['juə.rɪ.nər.i 'sɪstəm] сечовидільна система
kidney ['kɪd.ni] нирка
ureter [juə 'ri:.tər] сечовід
bladder ['blæd.ər] сечовий міхур
urethra [juə 'ri:.θrə] уретра
purpose ['pɜ:pəs] мета
pressure ['preʃə(r)] тиск
regulate ['reg.ju.leɪt] регулює
urine ['juə.rɪn] сеча
disease [dɪ'zi:z] хвороба
lesion ['li:.ʒən] ураження
function ['fʌŋkʃn] функція
pathology [pə'θɒl.ə.dʒi] патологія
excretory [ɪk'skri:t] видільна
way [weɪ] шлях

- 
-
1. Складається з двох нирок, сечоводів, сечового міхура, і уретри.
 2. Усунення відходів з організму.
 3. Близько 1-2 літрів сечі виробляються кожен день в здорової людини.
 4. Хвороби нирок можна поділити на дві великі групи.
-

- 
-
5. До двобічних, системних, ниркових захворювань належить гломерулонефрит, пієлонефрит.
 6. Зазвичай вражається одна нирка.
 7. Захворювання сечовидільної системи спричиняються інфекцією.
 8. Може потрапляти в організм низхідними та висхідними шляхами.
-



Кінець...