

Некоторые фоновые психофизиологические параметры современных студентов

Выполнили:

Арзамасцева А.Г., гр. 359

Яковлева А.Л. Гр.360

Психофизиологические параметры

- - параметры, на основании которых мы можем судить о физиологических процессах в организме человека, в ответ на собственные эмоции и поведение, то есть они показывают взаимосвязь психической активности и физиологии.
- Соответственно, для проведения данного исследования изначально нужно дать психологическую характеристику испытуемым.

Проведенные тесты

Психологические характеристики:

- Копинг-стратегии
- Экстраверсивность
- Жизнестойкость
- Жизнеспособность
- Самоэффективность
- Корректирующая проба Бурдона
- Кратковременная память
- Мышление
- Логика

Физиологические характеристики:

- Артериальное давление
- Частота сердечных сокращение
- Частота дыхания

Копинг-стратегия

- - это комплексы действий, которые человек выполняет в определённой стрессовой ситуации для её разрешения.
- Субшкалы копинг-стратегии:
 1. Конфронтация
 2. Дистанцирование
 3. Самоконтроль
 4. Поиск социальной поддержки
 5. Принятие риска
 6. Бегство-избегания
 7. Планирование решения проблемы
 8. Положительная переоценка

Результаты проведённого теста:

	Конфронтация	Дистанцирование	Самоконтроль	Поиск соц. поддержки	Принятие ответственности	Бегство-избегание	Планирование решения проблемы	Положительная переоценка
Жен.	57,2	57,0	63,1	66,6	63,1	65,2	77,7	74,4
Муж.	61,0	51,0	72,3	51,0	57,2	68,2	79,8	58,4

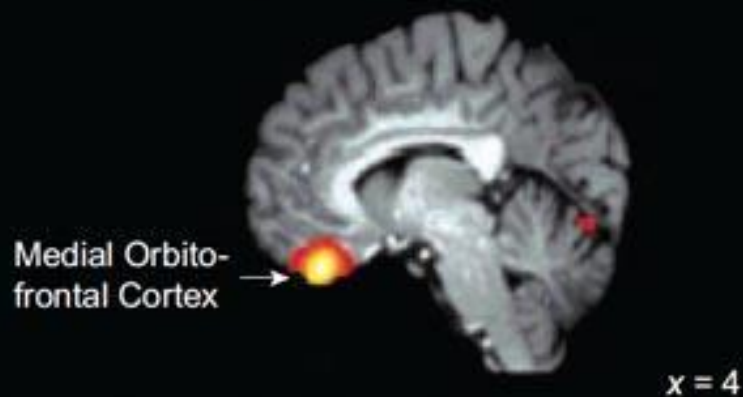
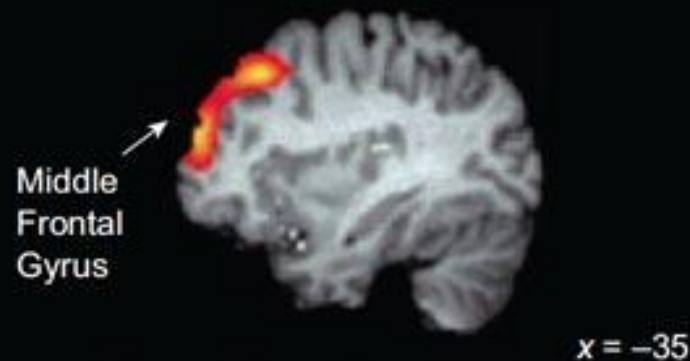
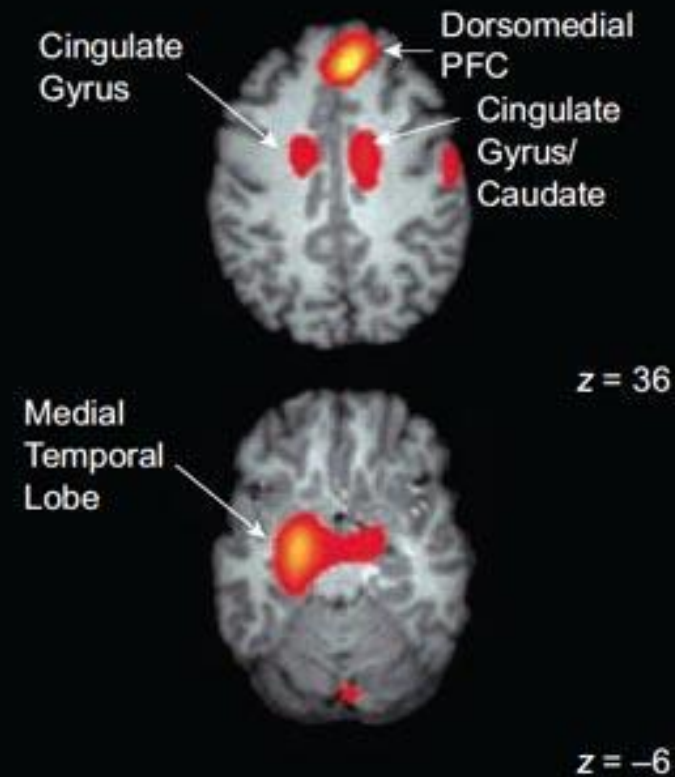
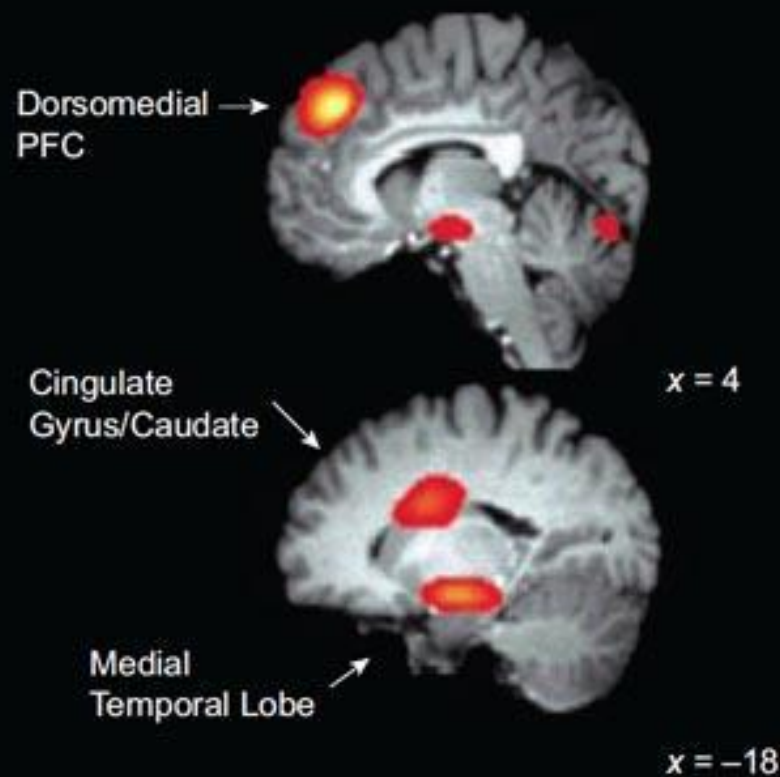
Экстраверсия/интроверсия

- Экстраверсия – эмоциональная направленность индивида наружу.
- Интроверсия – эмоциональная направленности индивида на себя.



Нейротизм

- - показатель характеризующий эмоциональную лабильность, уровень тревожности и решительности.
- Соответственно, индивиды с высокими показателями нейротизма – легковозбудимы, для них характерны изменчивость настроения, чувствительность, а также тревожность, мнительность, медлительность, нерешительность.
- Индивиды с низкими показателями – эмоционально стабильны, решительны, характеризующиеся спокойствием, уравновешенностью, уверенностью, решительностью.

a**Extraversion****b****Conscientiousness****c****Neuroticism**

Результаты теста

	Эктроверсия	Интроверсия	Нейротизм	Ложь
Жен.	9	3	Средний	-
Муж.	3	2	Ниже среднего	-

Жизнестойкость

- - это система убеждений о себе, мире, отношениях с ним, которые позволяют человеку выдерживать и эффективно преодолевать стрессовые ситуации.

Субшкалы:

1. Вовлечённость - определяется как «убежденность в том, что вовлеченность в происходящее дает максимальный шанс найти нечто стоящее и интересное для личности»
2. Контроль - представляет собой убежденность в том, что борьба позволяет повлиять на результат происходящего, пусть даже это влияние не абсолютно и успех не гарантирован.
3. Принятие риска - убежденность человека в том, что все то, что с ним случается, способствует его развитию за счет знаний, извлекаемых из опыта, — неважно, позитивного или негативного.

Результаты теста

	Жизнестойкость	Вовлечённость	Контроль	Принятие риска
Жен.	Ниже среднего	Выше среднего	Выше среднего	Высокое
Муж.	Среднее	Выше среднего	Выше среднего	Высокое



Жизнеспособность

- Это способность к самостоятельному существованию, выживанию, способность рационально планировать и эффективно, успешно совершать действия в определенных условиях. Жизнеспособность, в более широком смысле, это сочетание устойчивости системы и ее адаптивности, ее самоидентичности и соответствия, полезности, пригодности; оптимальности и неоптимальности.
- Субшкалы:
- I сфера – вклад индивидуальных характеристик человека в жизнеспособность человека.
- II сфера – вклад семейной поддержки в жизнеспособность человека.
- III сфера – вклад окружающего(их) контекста(ов) в жизнеспособность человека.

Результаты теста

	I сфера	II сфера	III сфера
Жен.	11	9	12
Муж.	14	7	10

I сфера (max) -20

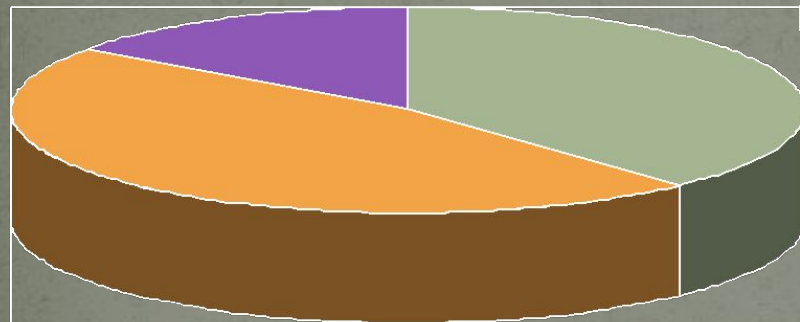
II сфера (max) – 10

III сфера (max)-20

Самоэффективность

- – это вера индивидуума в собственные способности и усилия, убеждение в том, что они обязательно позволят добиться поставленной цели.

Низкая; 15%



Средняя;
47%

Девушки

Высокая; Высокая; 20%

38%



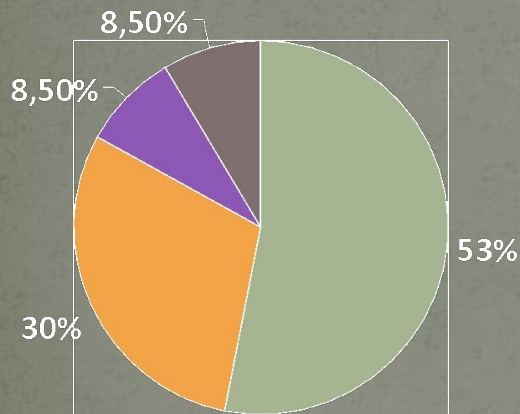
Средняя;
80%

Юньюши

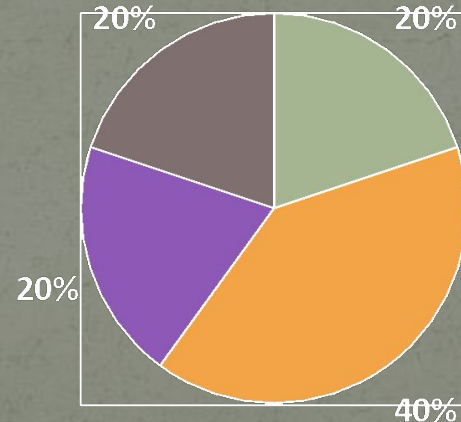
Кратковременная память

- первичный или активный вид памяти, при котором важную роль играет информация, которую мы обрабатываем в настоящее время.

Девушки



Юныши

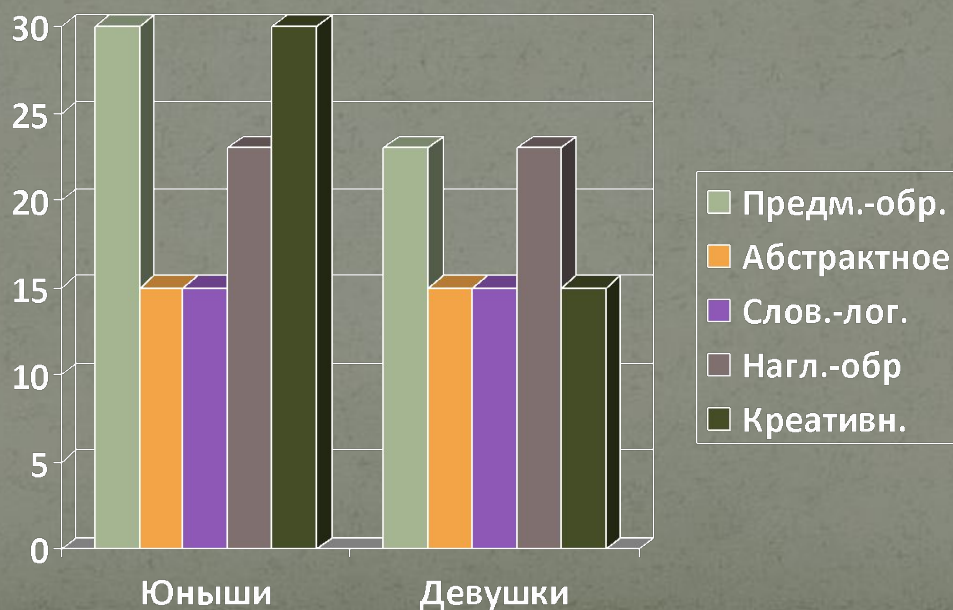


Мышление

- психический процесс моделирования закономерностей окружающего мира на основе аксиоматических положений.
Однако в психологии существует множество других определений.
- Субшкалы:
 - 1. Предметно-действенное
 - 2. Абстрактно-символическое
 - 3. Словесно-логическое
 - 4. Наглядно-образное
 - 5. Креативность

Результаты тестов

	Предметно-образное	Абстрактно-символическое	Словесно-логическое	Наглядно-образное	Креативность
Жен.	Выше среднего	Средний	Средний	Выше среднего	Средний
Муж.	Высокий	Средний	Средний	Выше среднего	Высокий



Логика

- это показатель, характеризующий критерии валидности в мышлении, законами правильной предикации и принципами рассуждения и демонстрации. Логика занимается только процессом рассуждения, а не конечным результатом.



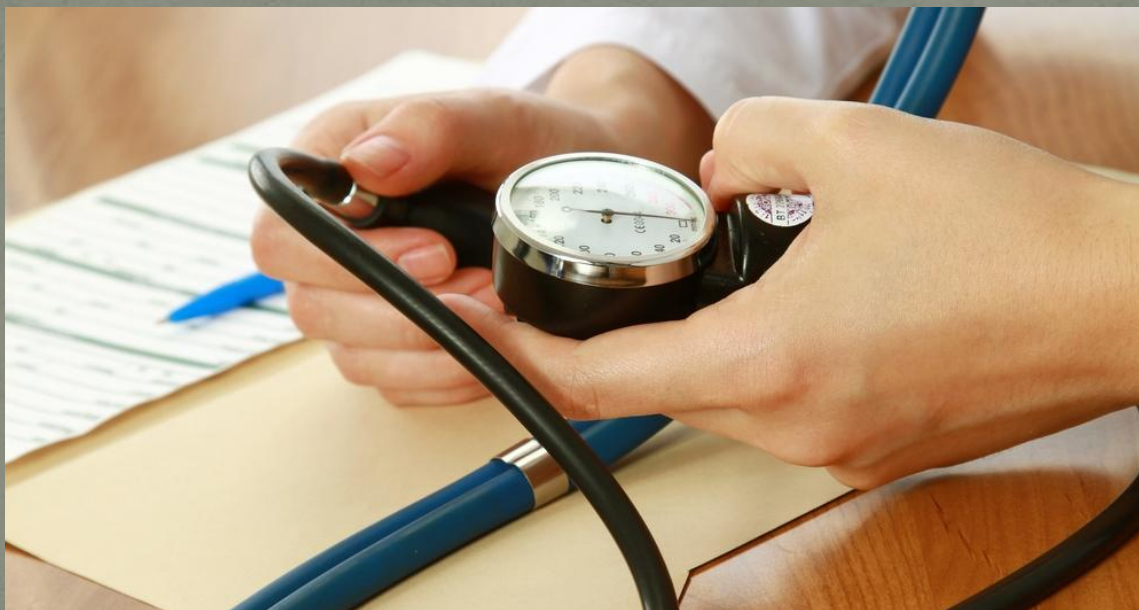
Карикатурный тест Бурдона

Пол	Тридцать секунд		Одна минута		Полторы минуты	
	Знаки	Ошибки	Знаки	Ошибки	Знаки	Ошибки
Жен.	311	1	312	4	314	8
Муж	437	2	375	11	352	6

Методика "Корректирующая проба" (Тест Бурдона) позволяет диагностировать концентрацию внимания, устойчивость внимания, переключаемость внимания.

Физические характеристики

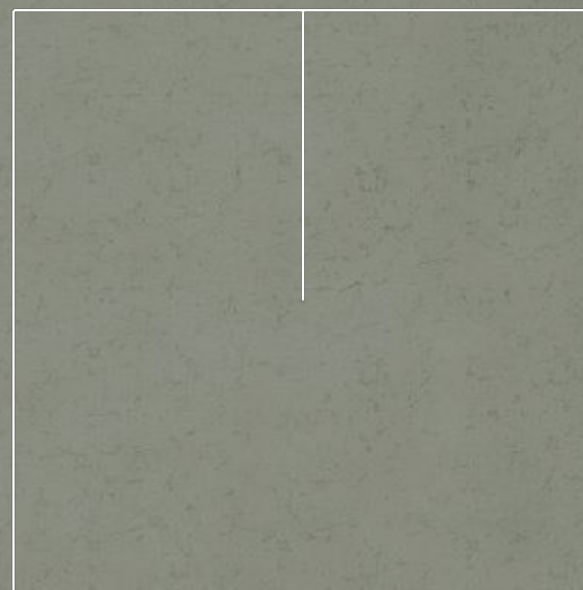
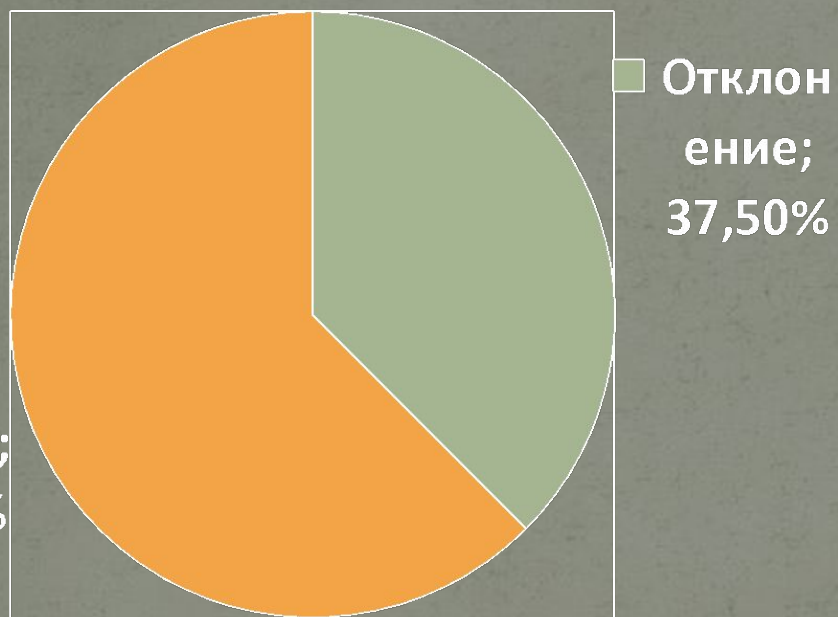
	АД	ЧСС	ЧДД
Жен.	100/70	71 удар/мин	13 дых.дв./мин
Муж.	120/75	75 ударов/мин	16 дых.дв/мин



Физические характеристики:

Показатель Хильденбранта
(ЧСС/ЧДД)

Показатель Кедро
(Диастолическое АД/ЧСС)



Парасимпатика; 100%

На сегодняшний день необходимо понимать, что благополучие студентов как значимой социальной группы нашего общества – это не только показатель существующего социально-экономического и общественного развития страны, но и важный индикатор будущего трудового, экономического, культурного, оборонного потенциала общества. Поэтому представлять сегодня от каких факторов зависит это благополучие и как на эти факторы воздействовать с целью получения позитивных результатов – чрезвычайно важная государственная задача.

СПАСИБО ЗА ВНИМАНИЕ!

