

ГБНОУ Дворец учащейся молодежи Санкт-Петербурга
«Студия дизайна одежды»

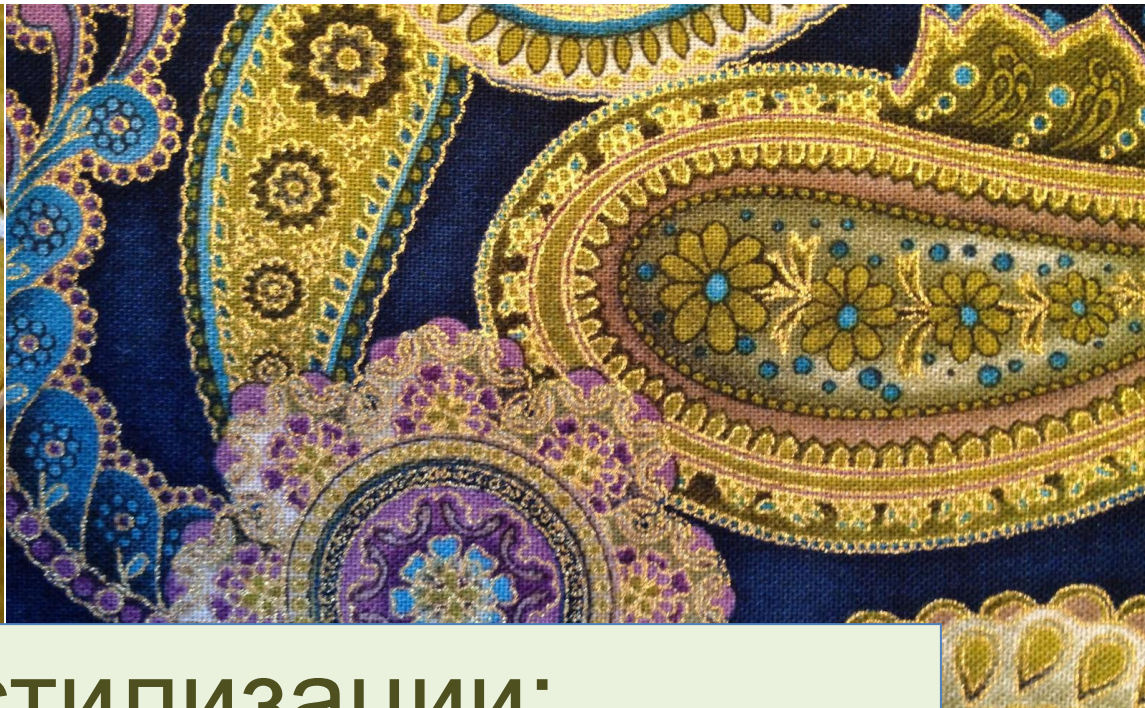
«ПОИСК И СТИЛИЗАЦИЯ ИСТОЧНИКА ВДОХНОВЕНИЯ»

КОВАЛЬЧУК ЕЛЕНА ВЛАДИМИРОВНА,
ПЕДАГОГ ДОПОЛНИТЕЛЬНОГО ОБРАЗОВАНИЯ

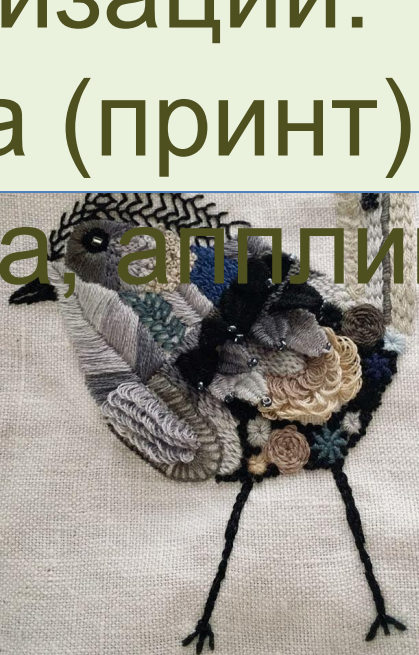




ИЗОБРАЖАЕМЫХ ОБЪЕКТОВ (ФИГУР,
ПРЕДМЕТОВ) С ПОМОЩЬЮ ИЗМЕНЕНИЯ
ФОРМ, ЦВЕТОВЫХ ОТНОШЕНИЙ,
НАПОЛНЕНИЯ ДЕКОРОМ НАЗЫВАЕТСЯ
СТИЛИЗАЦИЕЙ.

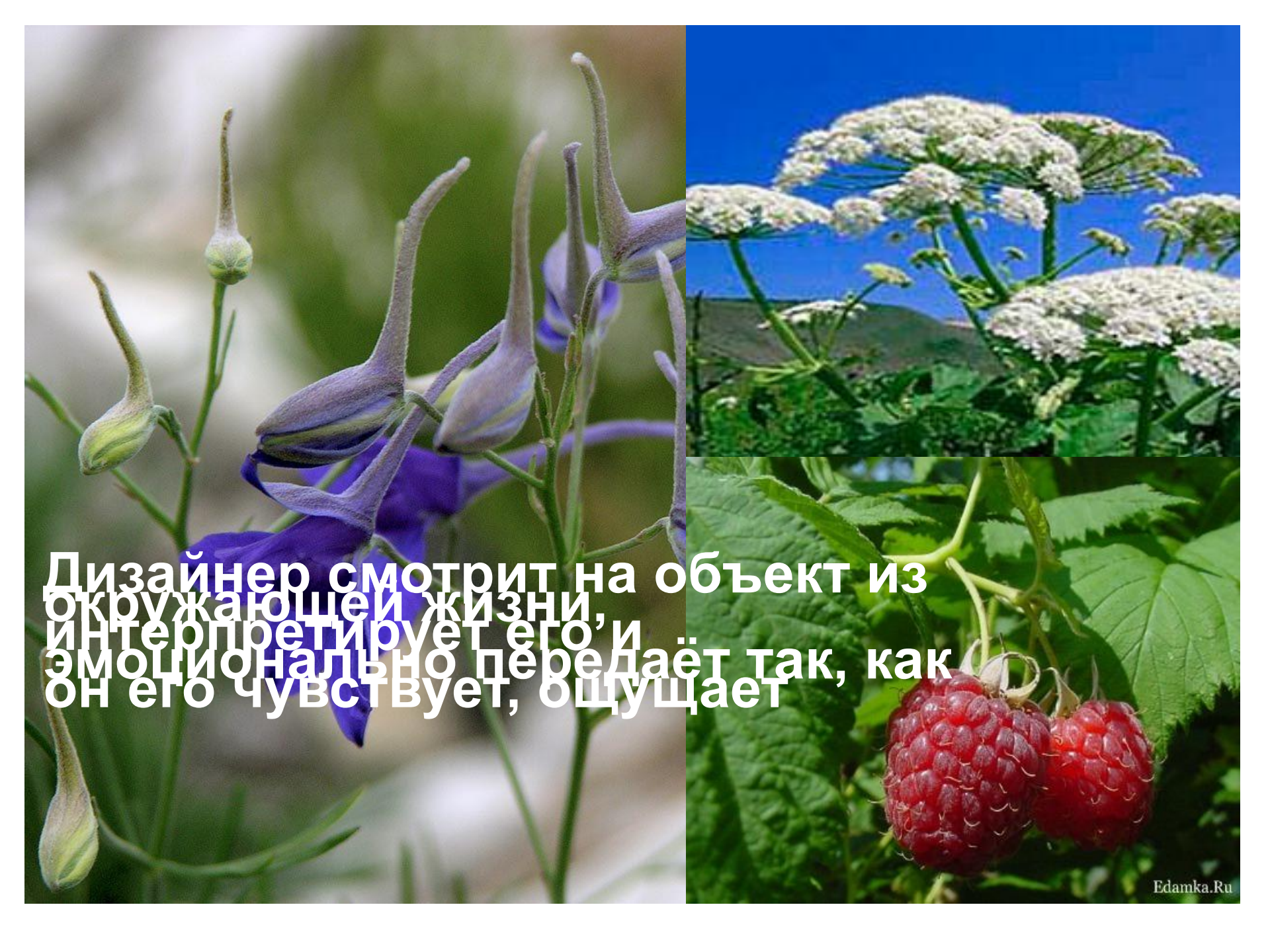


Примеры стилизации:
печать рисунка (принт) на
ткани, вышивка, аппликация





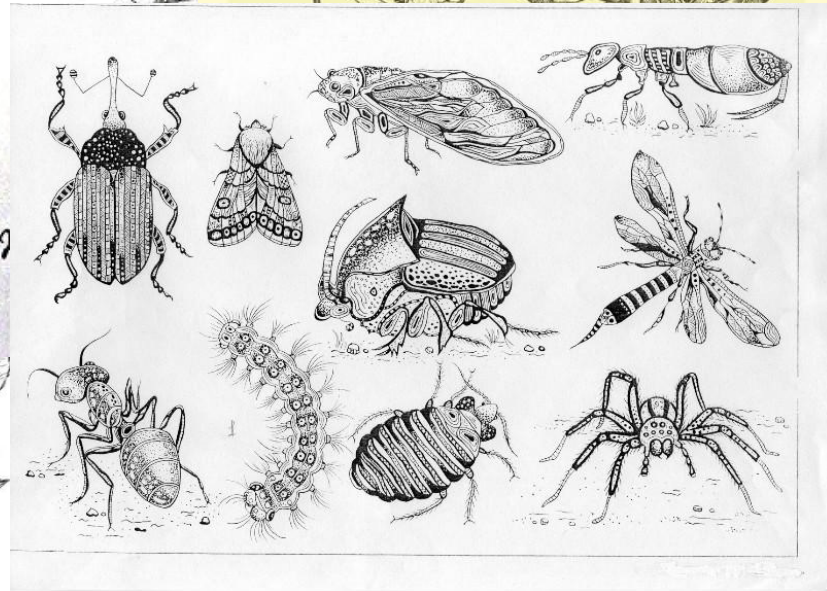
ИСТОЧНИК ВДОХНОВЕНИЯ:
НАБЛЮДЕНИЕ, ВОСПРИЯТИЕ
ОКРУЖАЮЩЕГО МИРА
(РАСТЕНИЯ, ЖИВОТНЫЙ МИР)



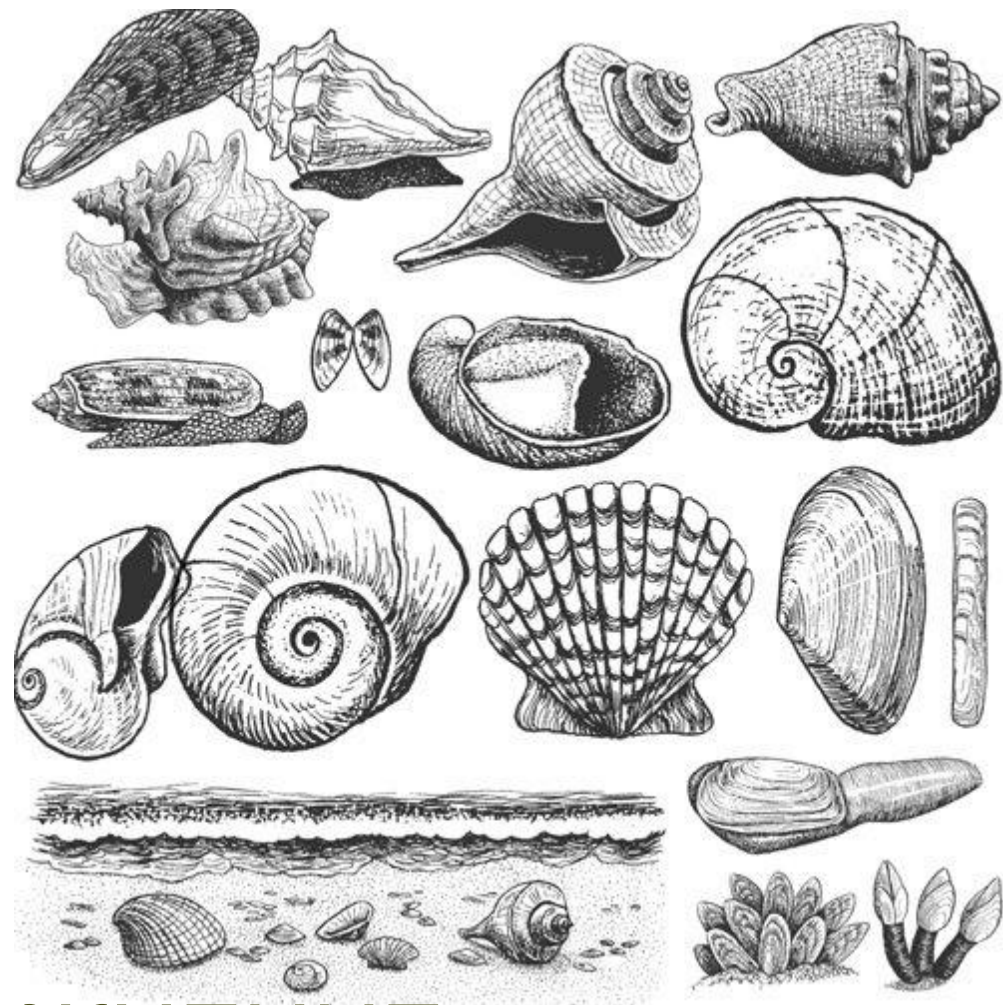
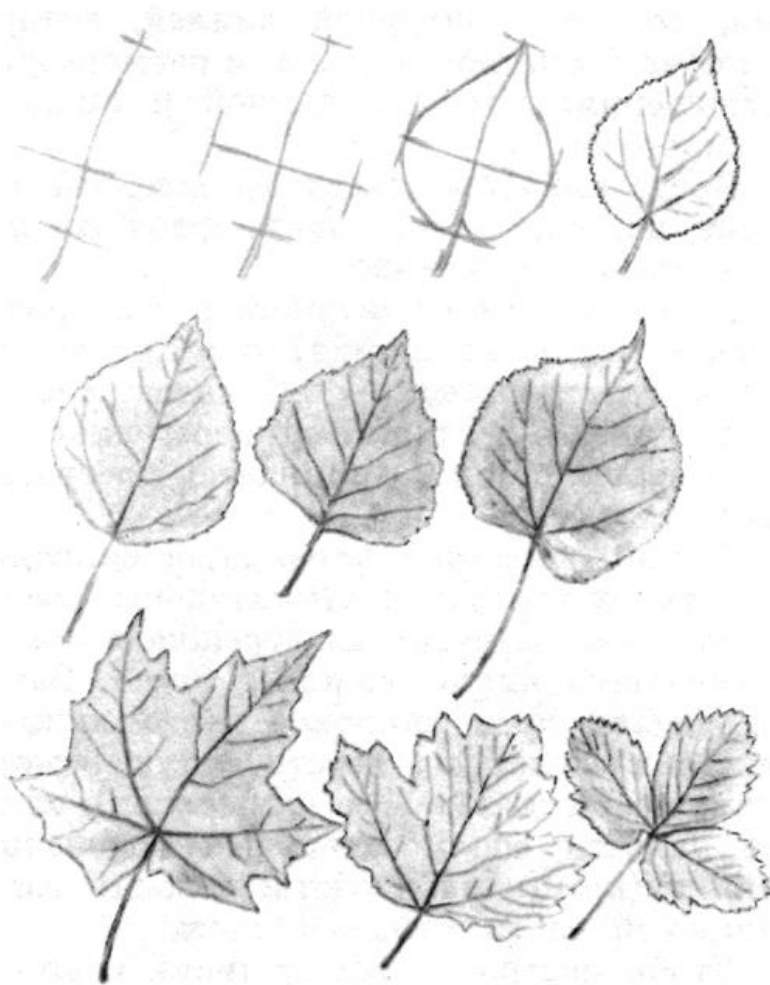
Дизайнер смотрит на объект из
окружающей жизни,
интерпретирует его, и
эмоционально передаёт так, как
он его чувствует, ощущает



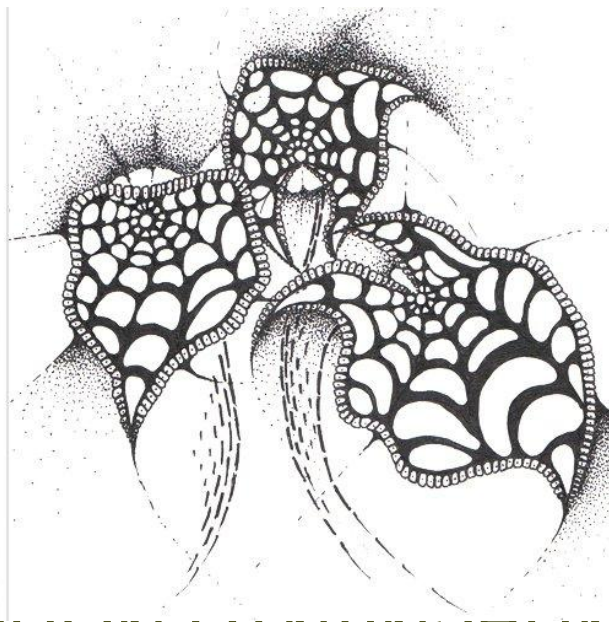
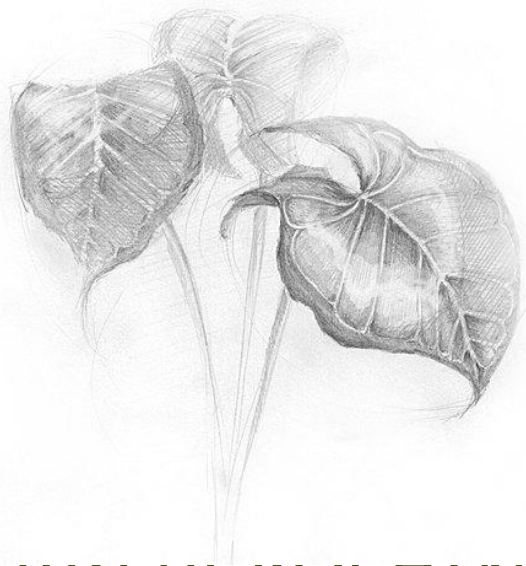
16. Октябре 2



**ВЫБРАТЬ ОБЪЕКТ (РИСУНОК С НАТУРЫ) ИЛИ РЕПРОДУКЦИЮ ПРИРОДНОГО ЭЛЕМЕНТА (ЦВЕТЫ, ПТИЧКИ ИЛИ НАСЕКОМОГО).
УПРАЖНЕНИЕ: НАБРОСКИ, РИСУНОК**



УПРАЖНЕНИЕ:
ВЫПОЛНИТЬ ЗАРИСОВКУ
ВЫБРАННОГО ОБЪЕКТА



АБСТРАГИРОВАНИЕ – МЫСЛЕННОЕ ОТДЕЛЕНИЕ ОТ НЕСУЩЕСТВЕННЫХ, СЛУЧАЙНЫХ С ТОЧКИ ЗРЕНИЯ ХУДОЖНИКА ПРИЗНАКОВ С ЦЕЛЬЮ ЗАОСТРЕНИЯ ВНИМАНИЯ НА БОЛЕЕ ЗНАЧИМЫХ, ОТРАЖАЮЩИХ СУТЬ ОБЪЕКТА ДЕТАЛЯХ.

АНАЛИЗ, РАЗВИТИЕ ВООБРАЖЕНИЯ, ЭКСПЕРИМЕНТ С ФОРМОЙ И ТЕКСТУРОЙ ОБЪЕКТА – ПЕРВЫЙ ЭТАП СТИЛИЗАЦИИ.

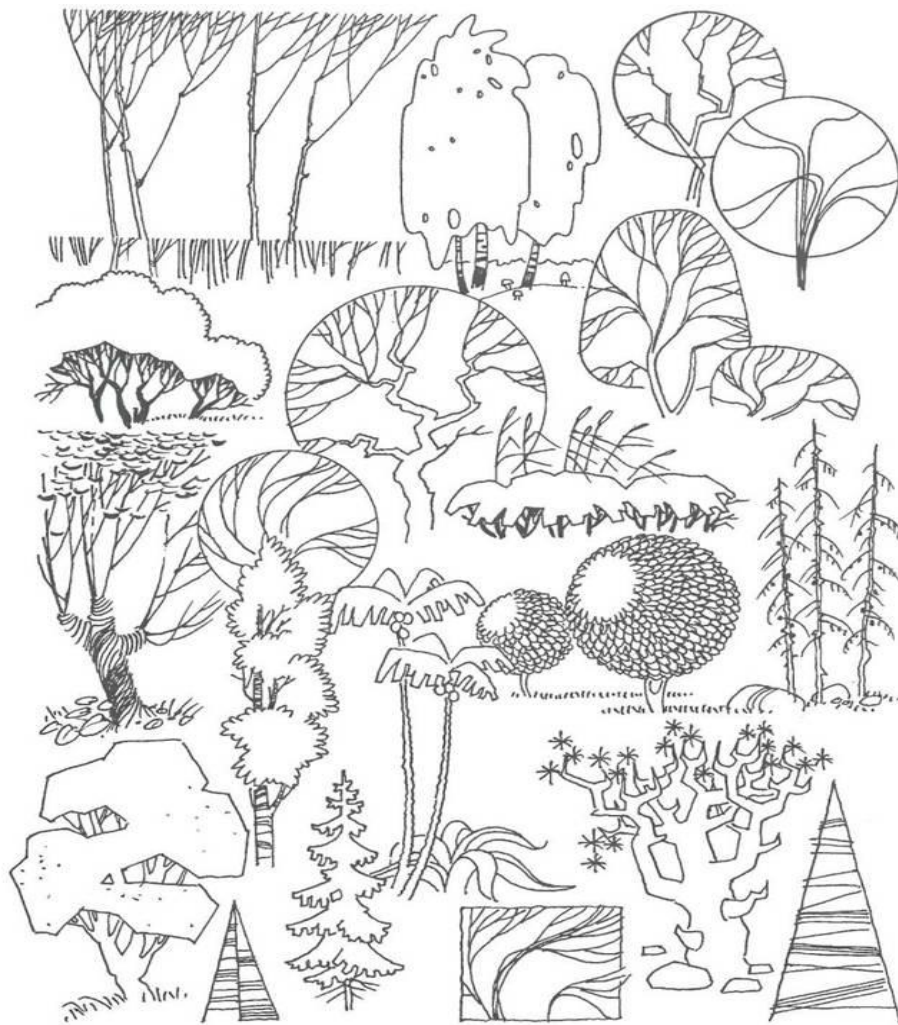


Рис. V.1.7. Изображение деревьев, кустарника, газонов на фасаде и в плане

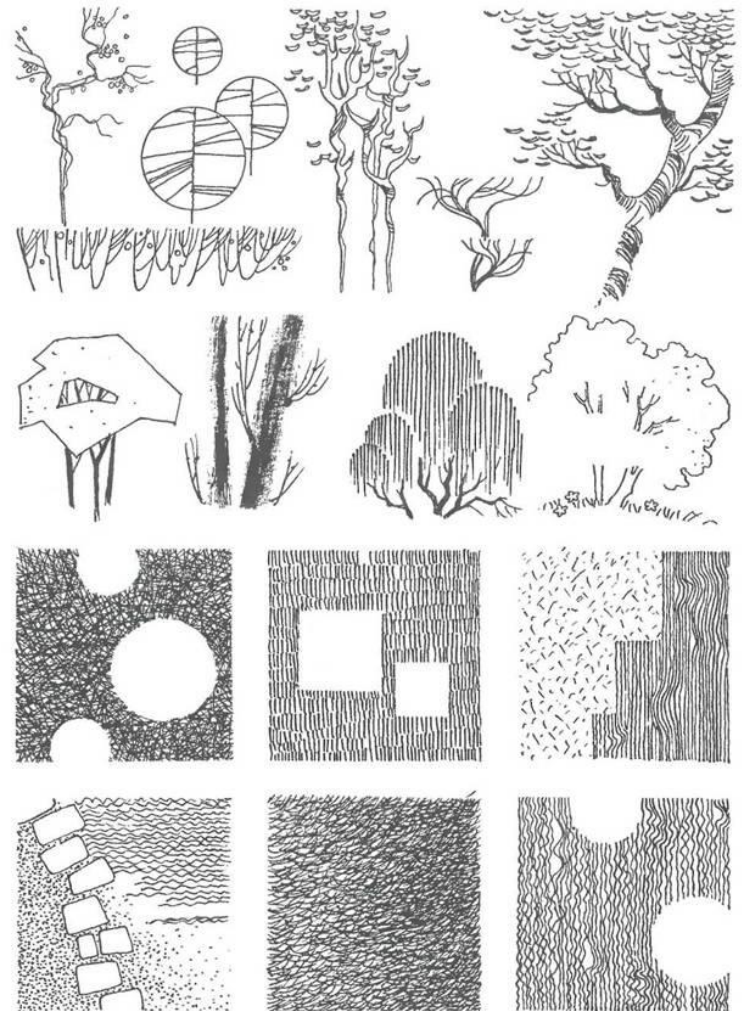
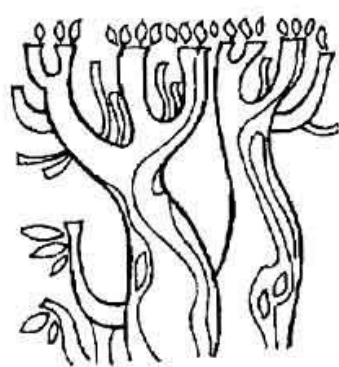
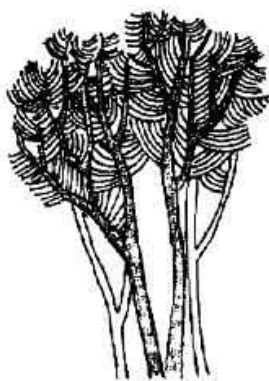
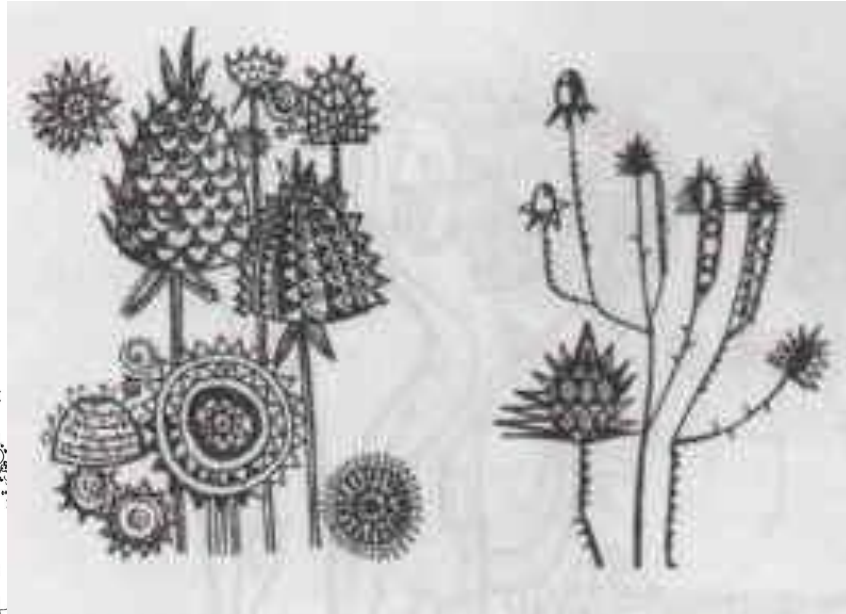


Рис. V.1.7. Изображение деревьев, кустарника, газонов на фасаде и в плане (продолжение)

ПИ
 ОСТРАЯ, ТРУБАЯ, ПАДУГАЯ,
 РАСТЯНУТАЯ, ГЛАДКАЯ, ОКРУГЛАЯ И Т.Д
 МАТЕРИАЛ ВЫПОЛНЕНИЯ ПРОСТОЙ КАРАНДАШ. РАЗМЕР
 ИЗОБРАЖЕНИЙ ЛЮБОЙ.
 ВАРИАНТОВ СТИЛИЗАЦИИ И ТЕХНИКИ ВЫПОЛНЕНИЯ -10



ПРОСТРАНСТВО ЛИСТА

ТВОРЧЕСКАЯ СТИЛИЗАЦИЯ В ИЗОБРАЗИТЕЛЬНОМ ИСКУССТВЕ
ОБЯЗАТЕЛЬНО НОСИТ ИНДИВИДУАЛЬНЫЙ ХАРАКТЕР,
ПОДРАЗУМЕВАЕТ АВТОРСКОЕ ВИДЕНИЕ И ХУДОЖЕСТВЕННУЮ
ПЕРЕРАБОТКУ ЯВЛЕНИЙ И ОБЪЕКТОВ ОКРУЖАЮЩЕЙ
ДЕЙСТВИТЕЛЬНОСТИ И КАК РЕЗУЛЬТАТ ОТРАЖАЮЩИХ ИХ С

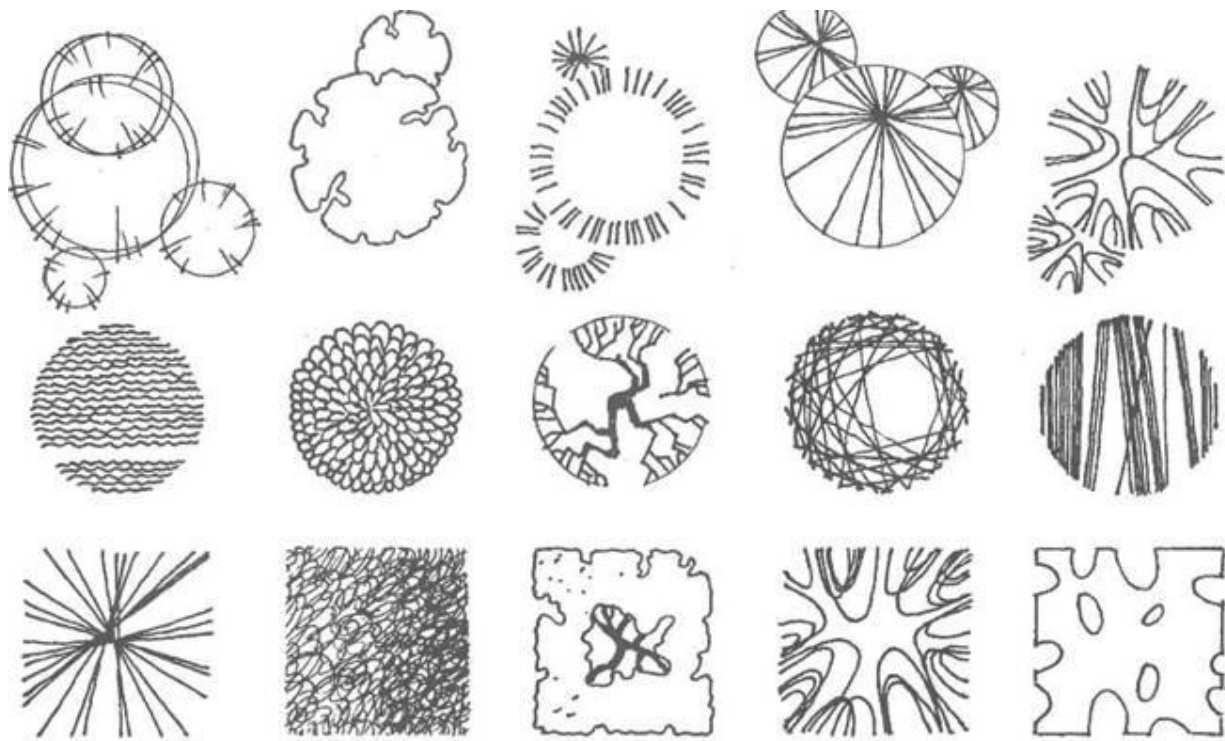
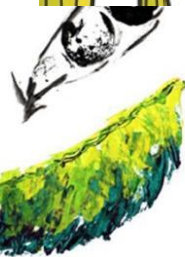
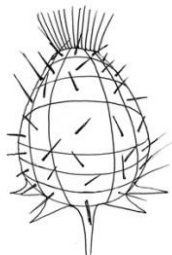


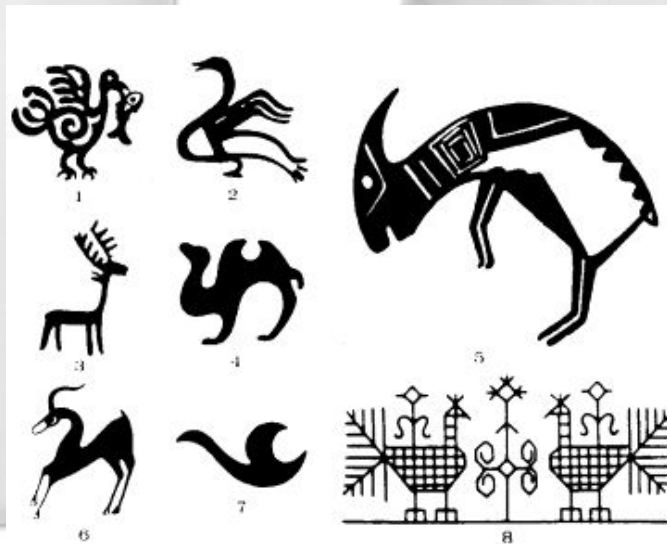
Рис. V1.6. Стилизованные изображения деревьев в плане



ТЕРМИНЫ:
 КОМПОЗИЦИЯ,
 ПРОСТРАНСТВО
 ЛИСТА,
 ГРАФИЧЕСКИЕ
 ЭЛЕМЕНТЫ, ЛИНИЯ,
 ПЯТНО



УПРАЖНЕНИЕ:
СООТНОШЕНИЕ МАССЫ И
ФОРМЫ В ЛИСТЕ

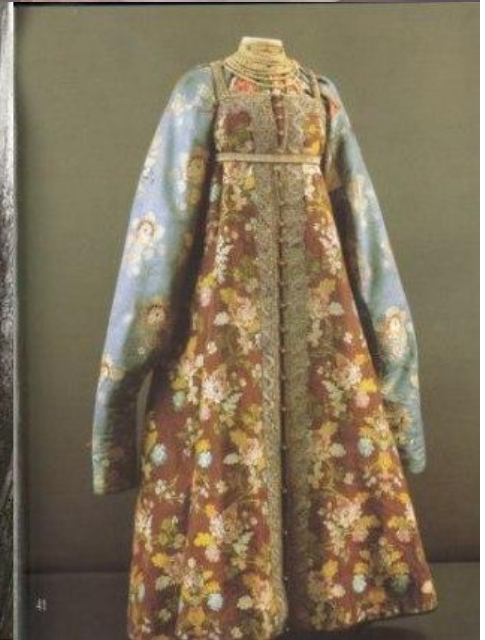
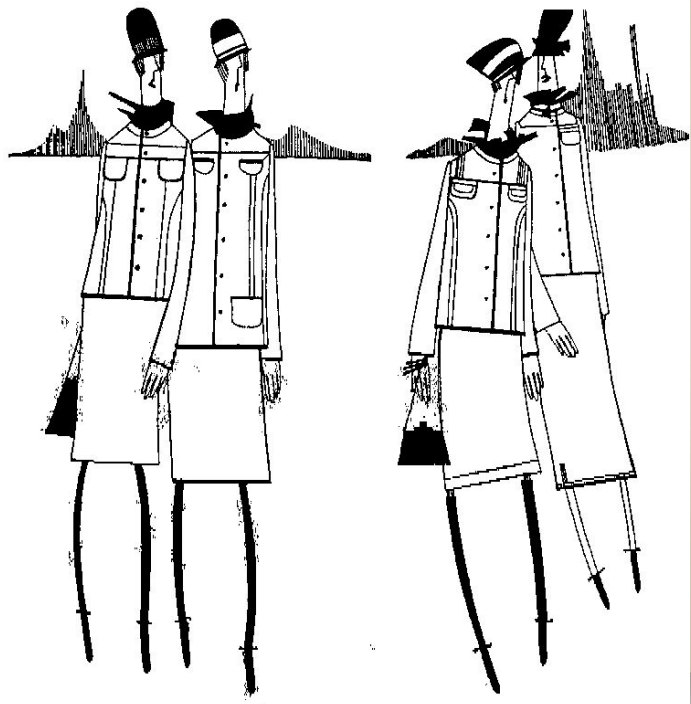


Различные варианты декора



СТИЛИЗАЦИЯ В ДЕКОРАТИВНО-ПРИКЛАДНОМ ИСКУССТВЕ







КОСТЮМЕ: АКСЕССУАРЫ – СУМКИ,
ГОЛОВНЫЕ УБОРЫ, ОБЪЕМНАЯ
ВЫШИВКА, АППЛИКАЦИЯ НА ТКАНИ