

Презентация к уроку окружающего мира,  
1 класс УМК «Школа России»

# «Почему Луна бывает разной?»



жми на вопрос



Луна-естественный спутник Земли. Луна сама не испускает света, она, как зеркало, отражает свет Солнца.

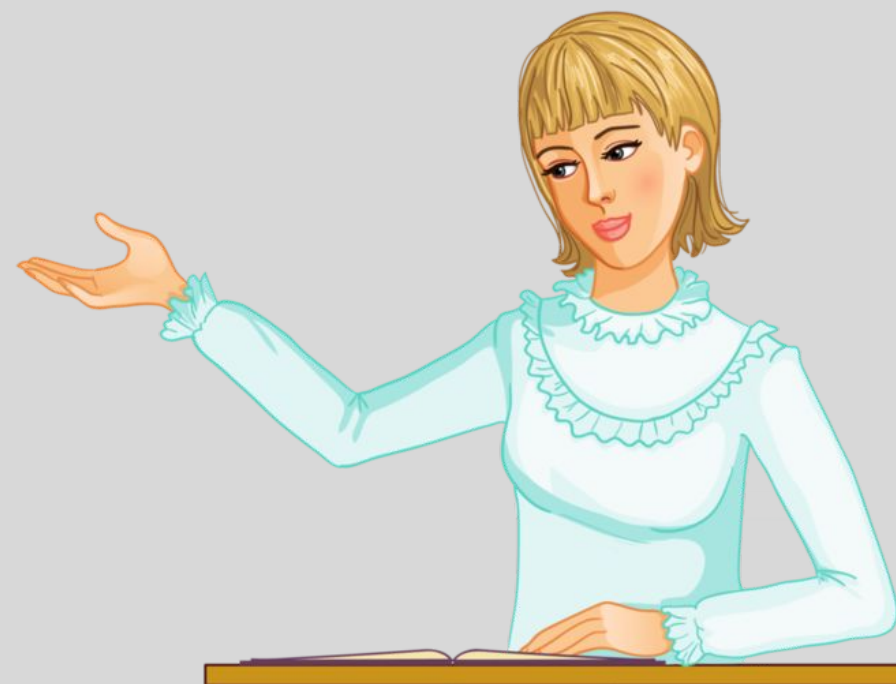




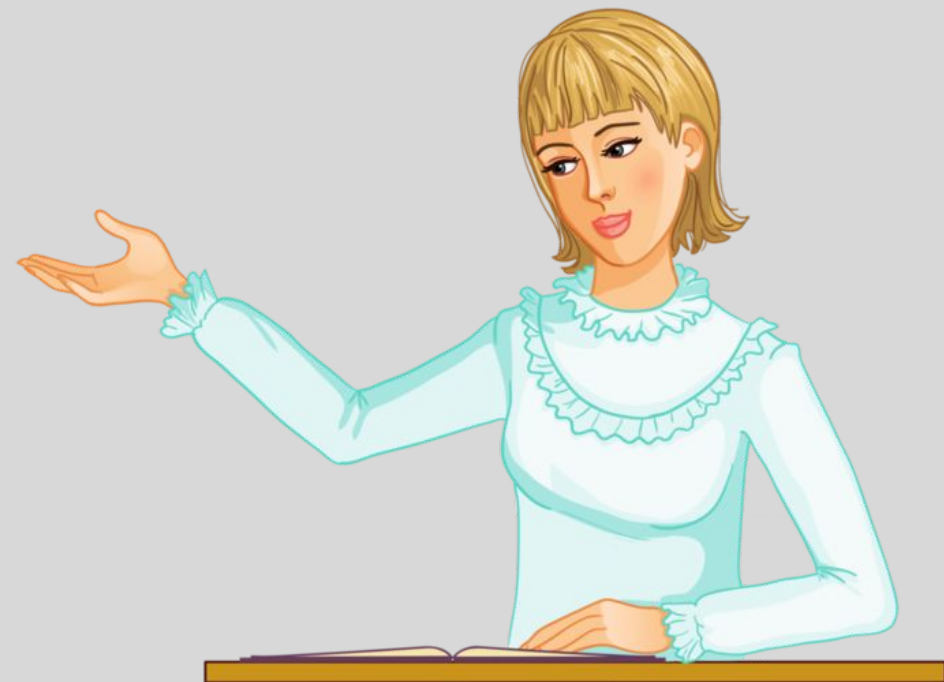
Спутник - небесное тело, которое движется вокруг более крупного тела.  
Естественные спутники планет - это их природные спутники, то есть те, которые не созданы человеком.



Земля больше Луны в 6 раз. Луна движется вокруг Земли и обходит её кругом один раз в месяц. От Луны Землю отделяет расстояние в 384 000 километров. На космической ракете это расстояние можно преодолеть за 2-3 дня.



Ещё в древности люди заметили, что Луна всё время меняет свою форму. То она похожа на круглую тарелку, то на серп, который называли Месяцем. Люди не могли объяснить это явление и придумывали сказки, легенды, мифы.

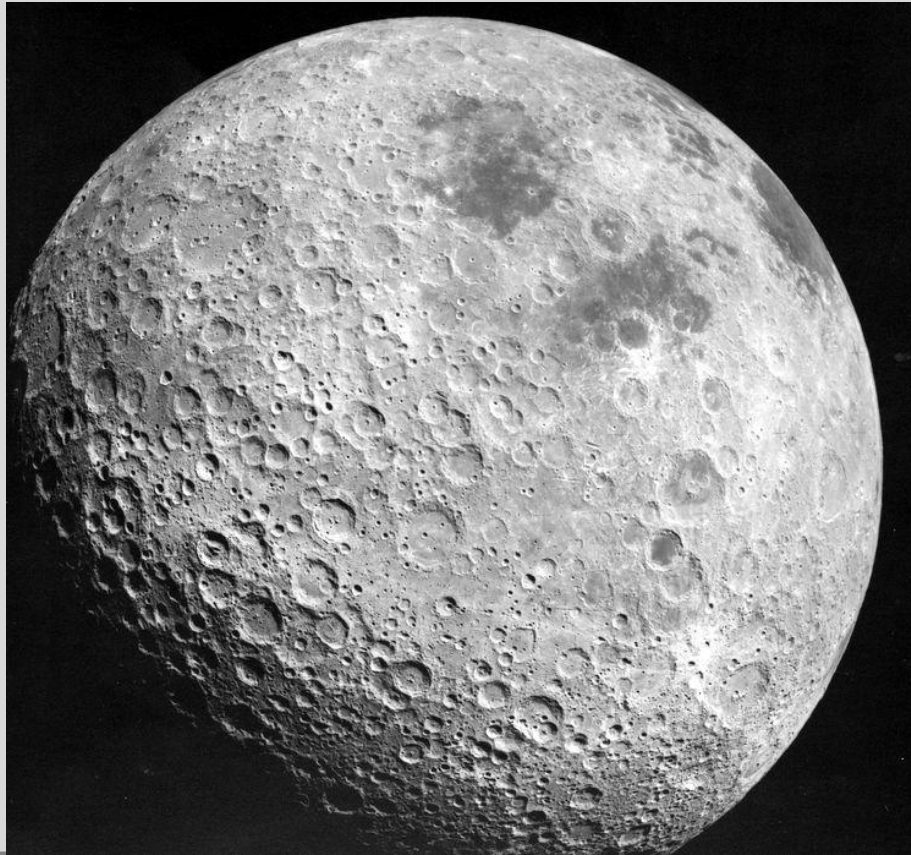


Солнечная часть Луны быстро растёт и достигает полукруга. Это называется первой четвертью. Затем поверхность Луны всё меньше и меньше освещена и достигает последней четверти. Так цикл заканчивается и заменяется новой, молодой, растущей Луной. Полный цикл от одной молодой Луны до другой занимает 29,5 дней.





На Луне можно увидеть тёмные и светлые пятна. Светлые – это лунные моря, в которых нет ни капли воды. Тёмные пятна – это ровные участки (равнины).



На Луне всюду видны лунные кратеры, которые образовались от ударов метеоритов - камней, упавших из космоса. Вся поверхность Луны покрыта толстым слоем пыли. На её поверхности днём стоит жара до 130 градусов, а ночью - мороз -170 градусов.





Для изучения Луны люди посылают туда луноходы.  
Луноход- это автоматический аппарат, управляемый с  
Земли по радио.



ЖМИ НА  
ВОПРОС



На Луне нет воздуха. Ни травы, ни деревьев здесь тоже нет. Кругом одна пыль и каменная пустыня. День длится две недели. Затем две недели длится ночь.



На каком рисунке правильно показаны Земля и Луна?





**Спасибо,  
дети, за урок!**

